



Elinkeino-, liikenne- ja ympäristökeskus  
Närings-, trafik- och miljöcentralen  
Centre for Economic Development, Transport and the Environment

# Nuorisotakuun seuranta Pohjanmaan ELY:n alueella

Helmikuu 2015

Teemu Saarinen

22.4.2015



# Seurantaan liittyvä käsitteistö

- **Virta yli 3 kk työttömyyteen** = Kuukauden aikana 3 kuukauden työttömyysrajan ylittäneiden henkilöiden osuus kaikista 3 kk sitten alkaneista työttömyysjaksoista.
- **Aktivointiaste %** = TE-palveluissa laskentapäivänä olevien osuus palveluissa olleiden ja työttömien työnhakijoiden yhteissummasta
- **Vastavalmistunut** = Vastavalmistuneisiin lasketaan sellaiset henkilöt, joiden uusimman tutkinnon suorittamisesta on kulunut korkeintaan vuosi
- **\*Alle 30-vuotiaiden ikäryhmään** kuuluvat myös henkilöt, jotka eivät virallisesti ole nuorisotakuun piirissä (25-29-v., jotka eivät ole vastavalmistuneita).
- **Palkkatuettu työ** = eri tahoilla alkaneet työllistämiset tuella



## Nuorisotakuun piiriin kuuluvat työttömät työnhakijat Pohjanmaan ELY-keskuksen alueella

(TEM/Työnvälitystilasto 1220)

<b>Alle 25v</b>	<b>2014</b>	<b>2015</b>	<b>Muutos %</b>
Maaliskuun lopussa	1367 Miehet 906 Naiset 461	1549 Miehet 1016 Naiset 533	+13,3 %
Pohjanmaa	928	1008	+8,6 %
K-Pohjanmaa	439	541	+23,2 %

<b>25-29v Vastavalmistuneet</b>	<b>2014</b>	<b>2015</b>	<b>Muutos %</b>
Maaliskuun lopussa	90 Miehet 54 Naiset 36	104 Miehet 63 Naiset 41	+15,6 %
Pohjanmaa	67	69	+3,0 %
K-Pohjanmaa	23	35	+52,2 %



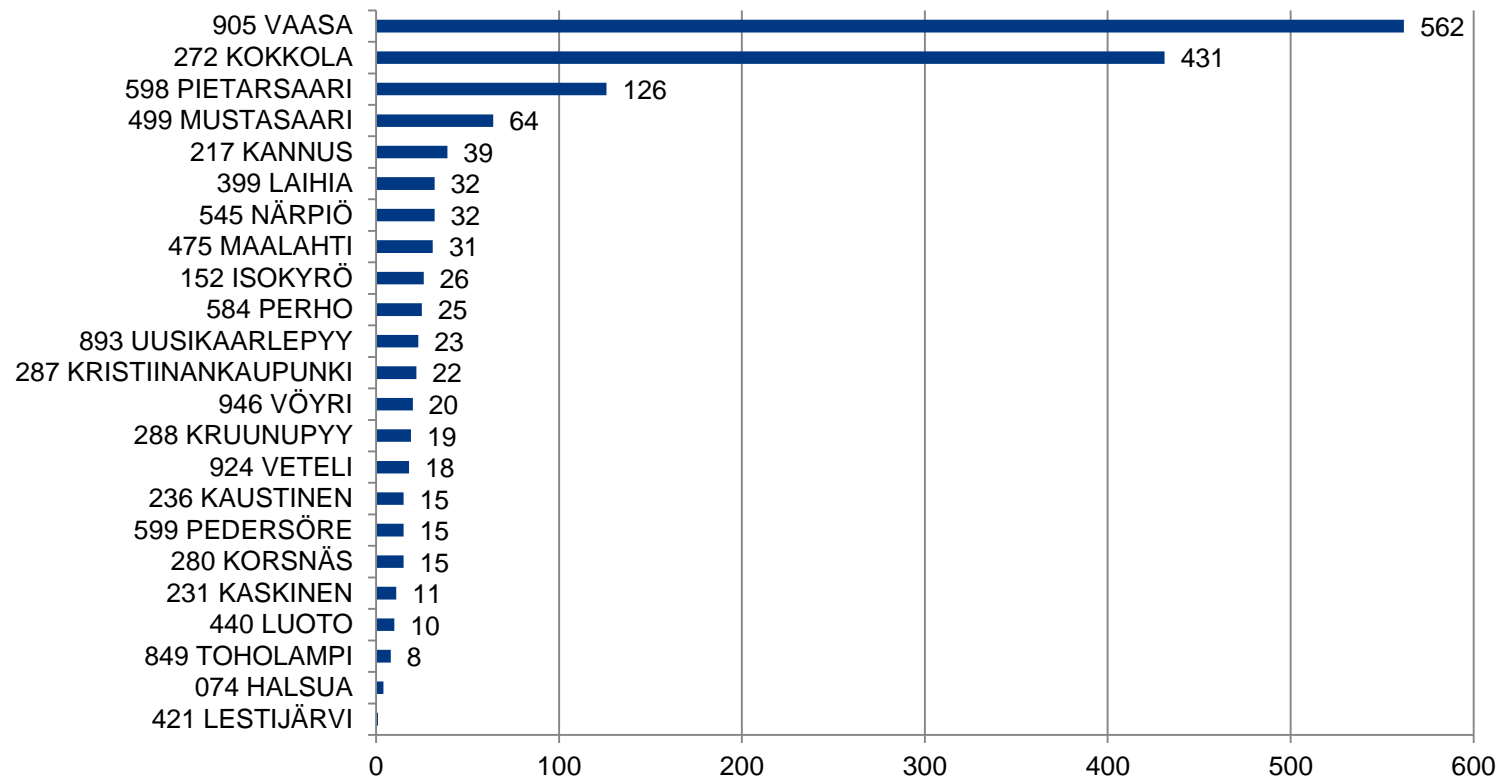
# Alle 25-vuotiaiden työttömyysaste

(TEM/Työnvälitystilasto 1263)

	<b>Työttömyys aste %</b>	<b>Pohjanmaa</b>	<b>K- Pohjanmaa</b>
2015 Maaliskuu	11,3 %	9,9 %	15,4 %
2014 Maaliskuu	10,2 %	9,4 %	12,6 %

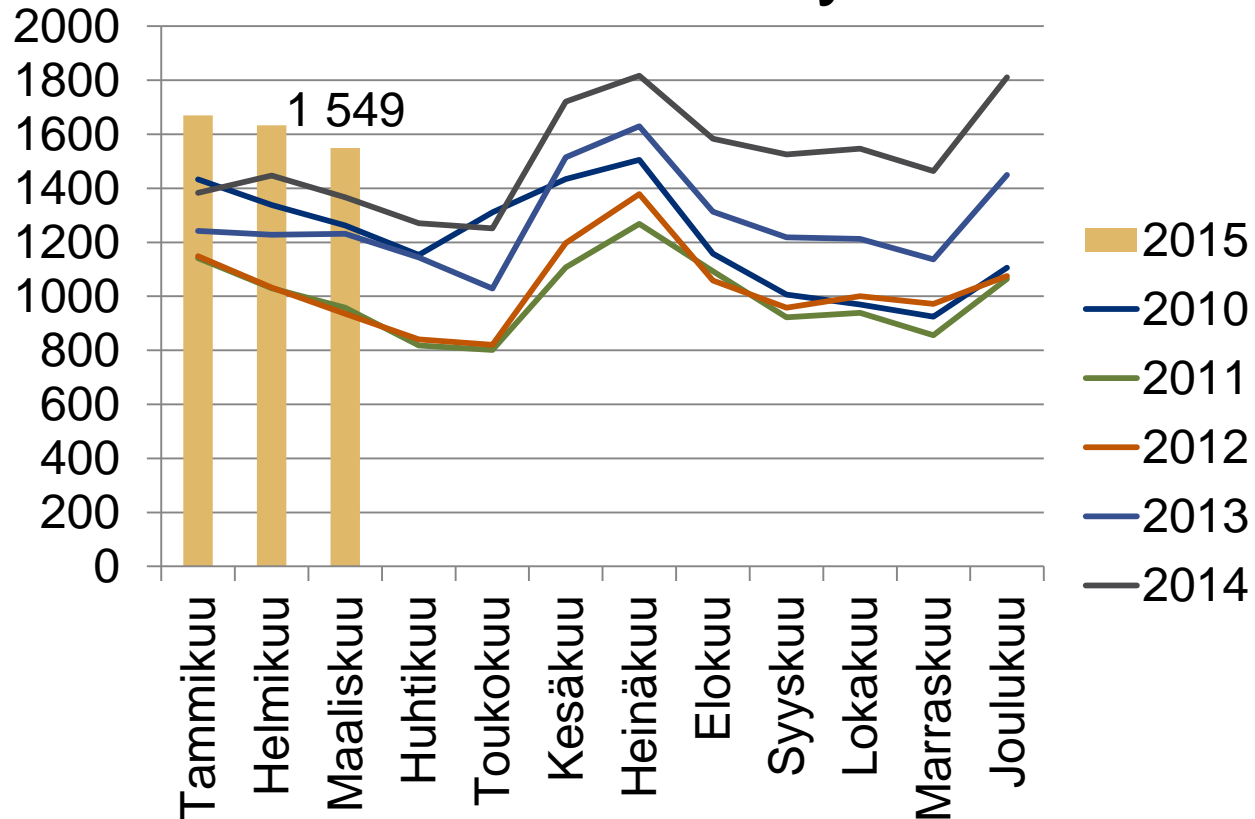


# Alle 25-vuotiaat työttömät





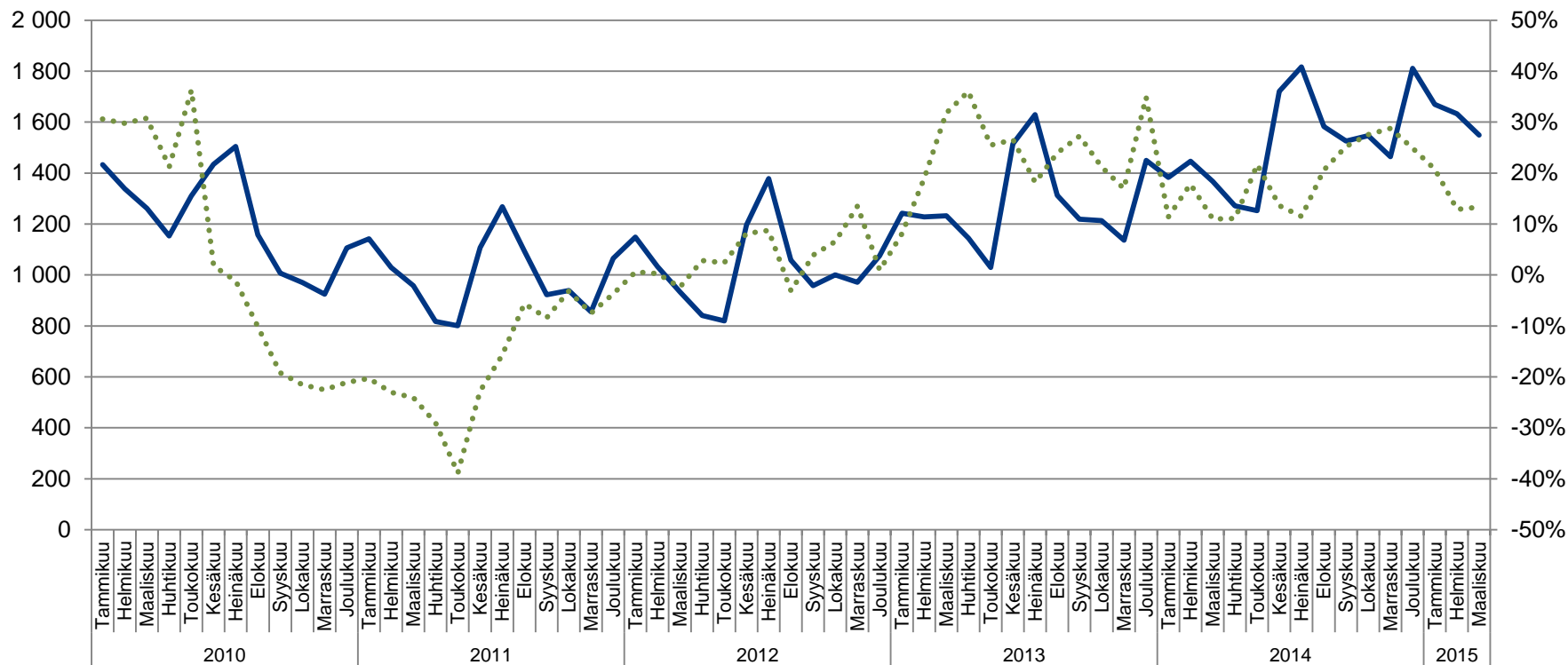
## Alle 25-vuotiaat työttömät





## Alle 25-vuotiaat työttömät työnhakijat kuukauden lopussa Pohjanmaan ELY-keskuksen alueella sekä työttömyyden vuosimuutos (TEM/Työvälytystilasto 1215)

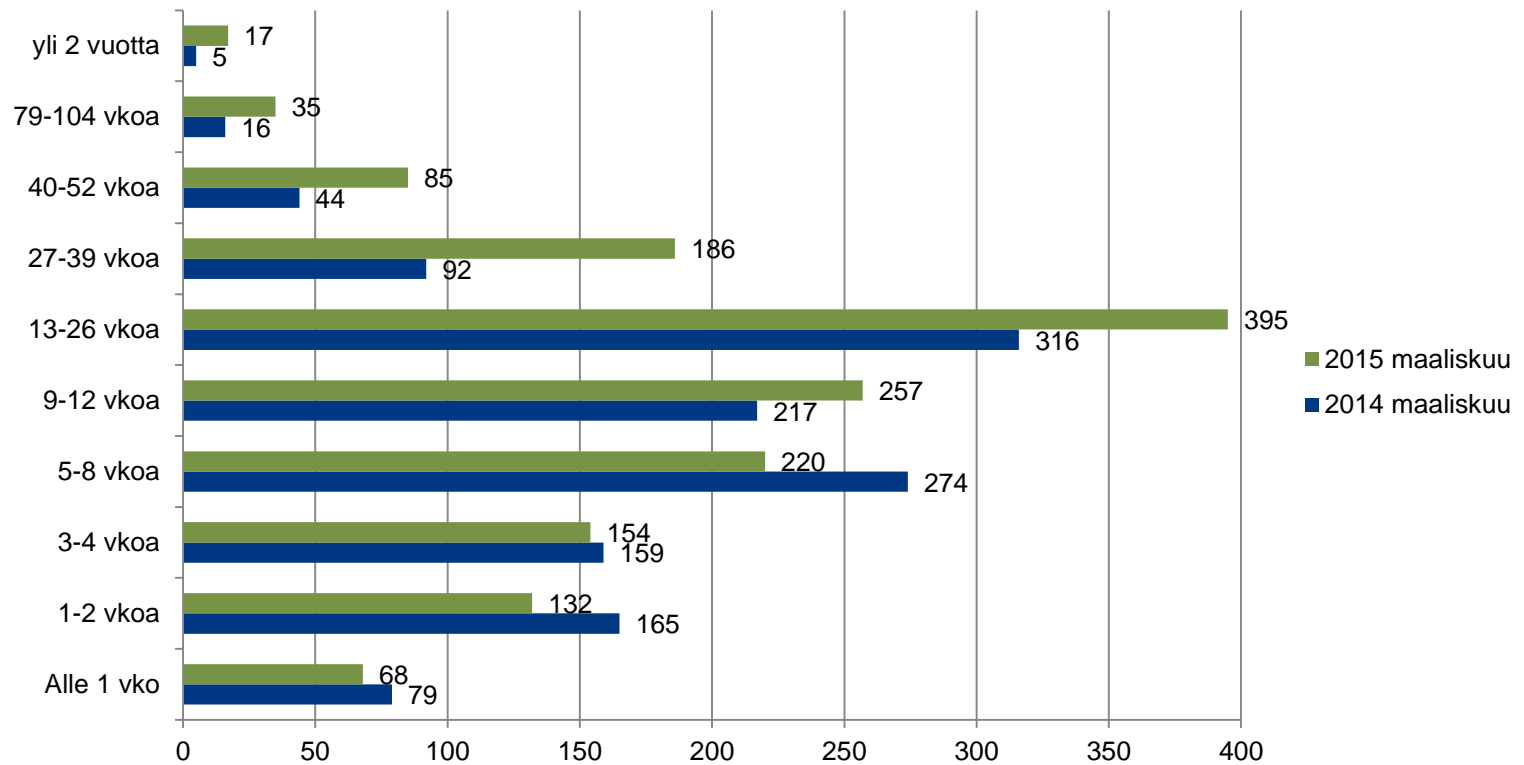
— Alle 25-v. työttömät    ..... Vuosimuutos %





## Alle 25-vuotiaat työttömät työnhakijat kuukauden lopussa työnhaun keston mukaan Pohjanmaan ELY-keskuksen alueella

(TEM/Työnvälitystilasto 1207)







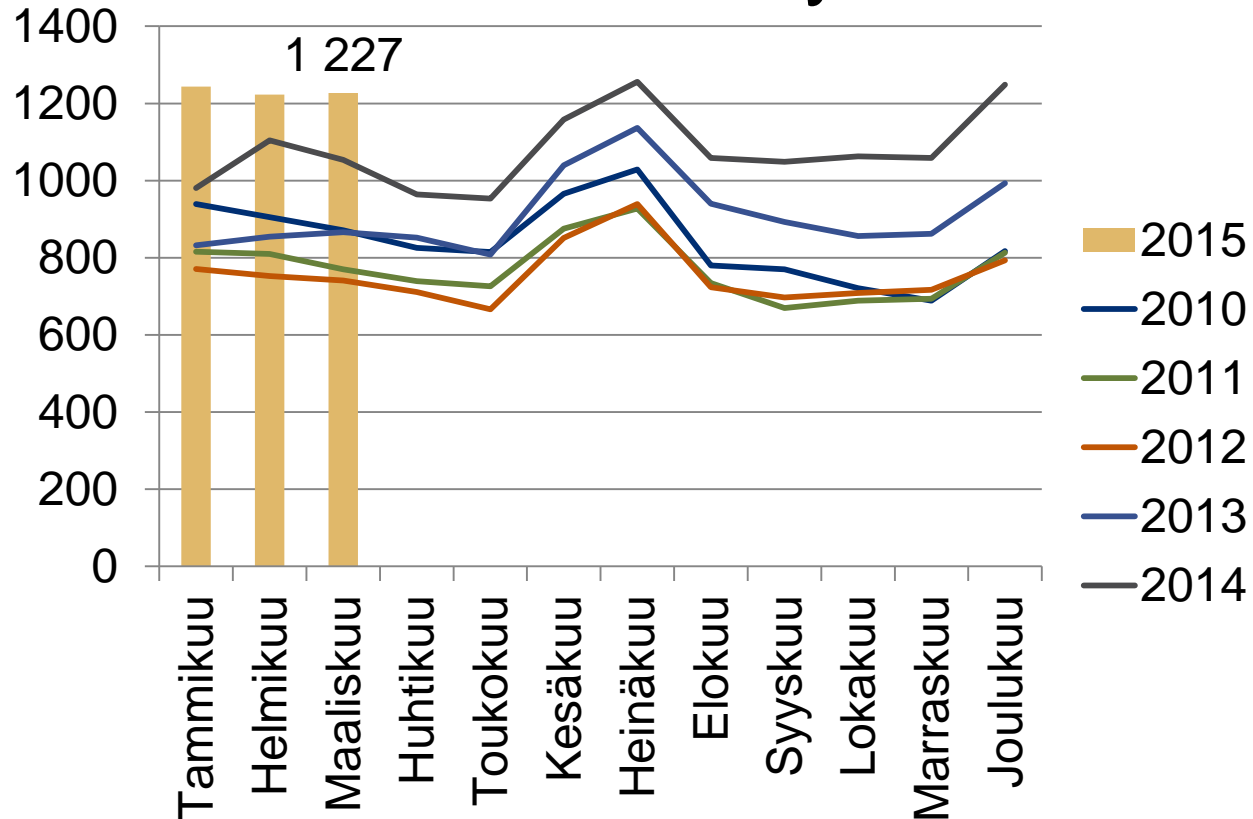
## Alle 25-vuotiaat työttömät työnhakijat kuukauden lopussa koulutusasteittain seutukunnissa

(TEM/Työnvälitystilasto 1215)

Koulutusaste	POH ELY	Pohjanmaa	Kyrönmaan sk	Vaasan sk	Suupohjan rsk	Pietarsaaren sk	K-Pohjanmaa	Kaustisen sk	Kokkolan sk
Alempi perusaste	7	..	..	..	..	..	..	..	..
Ylempi perusaste	277	<b>178</b>	5	119	12	42	<b>99</b>	16	83
Keskiaste	1133	<b>720</b>	47	507	42	124	<b>413</b>	50	363
Alin korkea-aste	35	<b>27</b>	..	17	..	9	<b>8</b>	..	..
Alempi korkea-kouluaste	49	<b>33</b>	..	19	..	7	<b>16</b>	..	..
Ylempi korkea-kouluaste	7	..	..	5	..	..	..	..	..
Muut	41	..	..	22	..	10	..	..	..



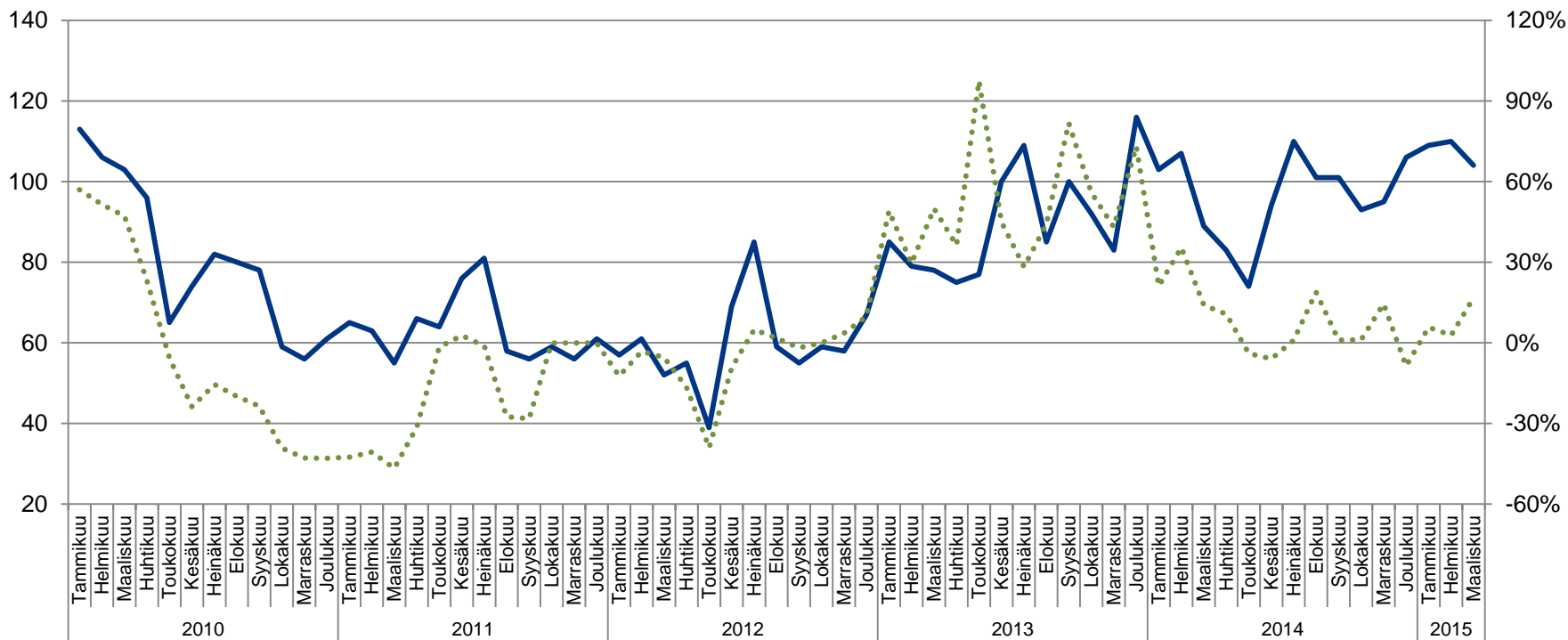
## 25-29 -vuotiaat työttömät





## 25-29 –vuotiaat vastavalmistuneet työttömät työnhakijat kuukauden lopussa Pohjanmaan ELY-keskuksen alueella sekä työttömyyden vuosimuutos (TEM/Työnvälitystilasto 1215)

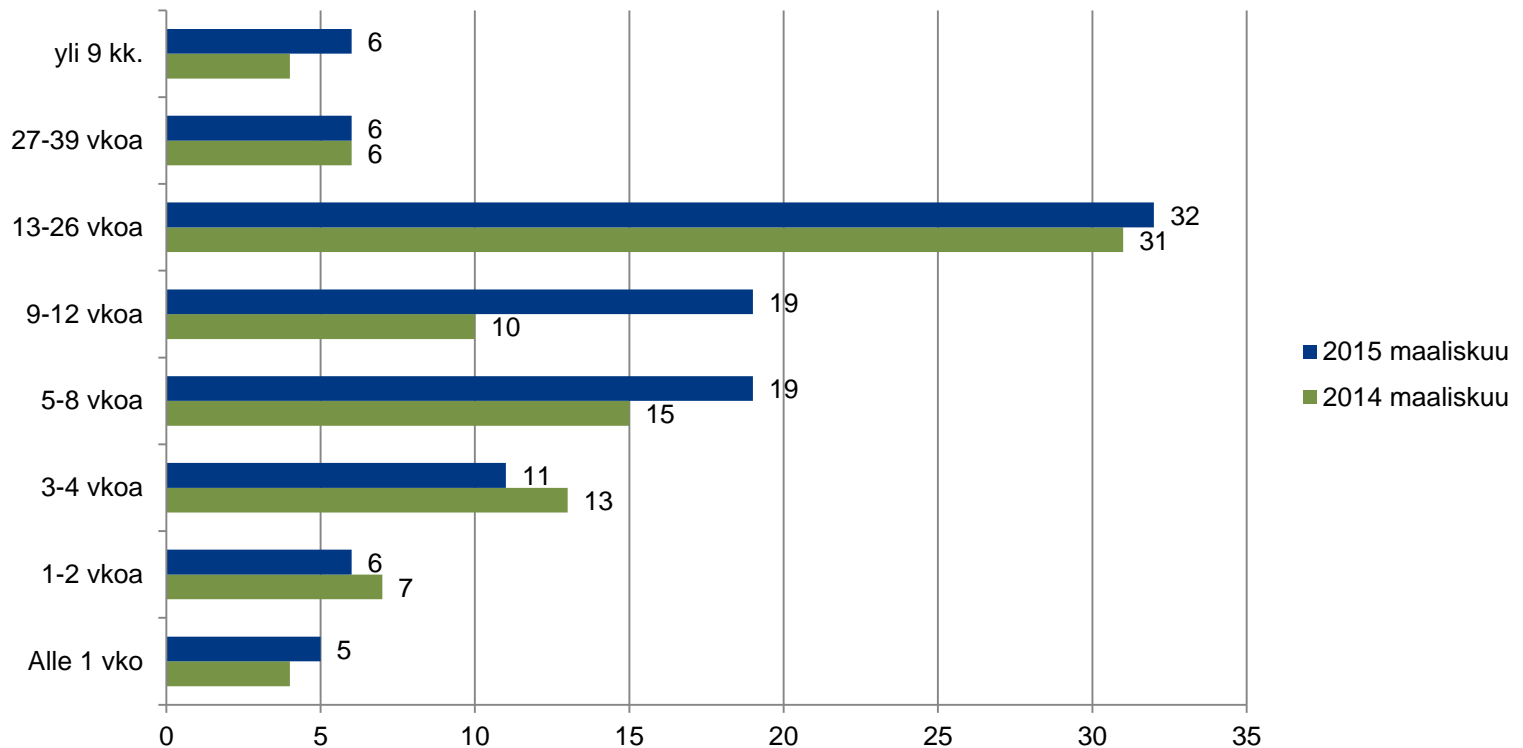
— 25-29-v. vastavalmistuneet    ..... Vuosimuutos %





## 25-29 –vuotiaat vastavalmistuneet työttömät työnhakijat laskentapäivänä työhaun keston mukaan Pohjanmaan ELY-keskuksen alueella

(TEM/Työnvälitystilasto 1207)



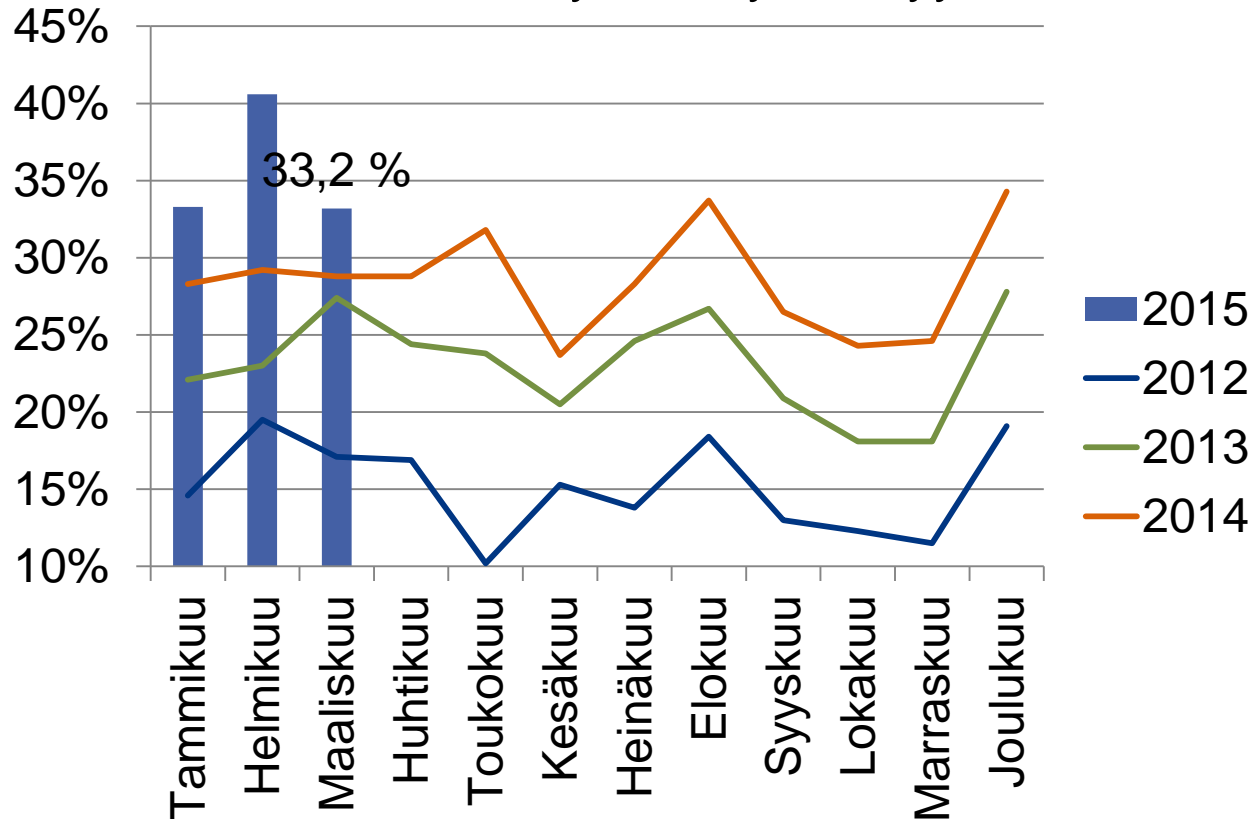


## Työttömien alle 25-vuotiaiden nuorten virta yli 3kk työttömyyteen, seutukunnittain (TEM/Työnvälitystilasto 1355)

Seutukunta	Maaliskuu 2014	Maaliskuu 2015	Maaliskuu 2015 Miehet	Maaliskuu 2015 Naiset
Koko maa	32,1 %	39,2 %	42,1 %	34,2 %
POH ELY	28,8 %	33,2 %	37,3 %	24,6 %
<b>Pohjanmaa</b>	30,3 %	35,8 %	40,2 %	26,7 %
Kyrönmaan sk	27,3 %	38,9 %	23,1 %	80,0 %
Vaasan sk	33,2 %	37,5 %	44,0 %	22,7 %
Suupohjan rsk	21,7 %	28,8 %	35,3 %	16,7 %
Pietarsaaren sk	26,0 %	35,2 %	36,8 %	32,3 %
<b>K-Pohjanmaa</b>	26,6 %	28,9 %	32,5 %	21,1 %
Kaustisen sk	28,0 %	13,6 %	16,1 %	7,7 %
Kokkolan sk	26,2 %	32,6 %	36,6 %	24,1 %



## Pohjanmaan ELY-keskuksen alueen työttömien alle 25-vuotiaiden nuorten virta yli 3kk työttömyyteen





## Työttömien vastavalmistuneiden 25-29-vuotiaiden virta yli 3kk työttömyyteen, seutukunnittain (TEM/Työnvälitystilasto 1355)

Seutukunta	Maaliskuu 2014	Maaliskuu 2015	Maaliskuu 2015 Miehet	Maaliskuu 2015 Naiset
Koko maa	47,2 %	56,0 %	65,2 %	48,7 %
POH ELY	37,3 %	54,8 %	58,3 %	50,0 %
<b>Pohjanmaa</b>	39,5 %	50,0 %	52,6 %	45,5 %
Kyrönmaan sk	0,0 %	100,0 %	0,0 %	100,0 %
Vaasan sk	38,7 %	52,2 %	52,9 %	50,0 %
Suupohjan rsk	0,0 %	0,0 %	0,0 %	0,0 %
Pietarsaaren sk	33,3 %	66,7 %	50,0 %	100,0 %
<b>K-Pohjanmaa</b>	30,8 %	66,7 %	80,0 %	57,1 %
Kaustisen sk	0,0%	100,0 %	0,0 %	100,0 %
Kokkolan sk	30,8 %	60,0 %	80,0 %	40,0 %



## Alle 25v. aktivointiaste seutukunnittain

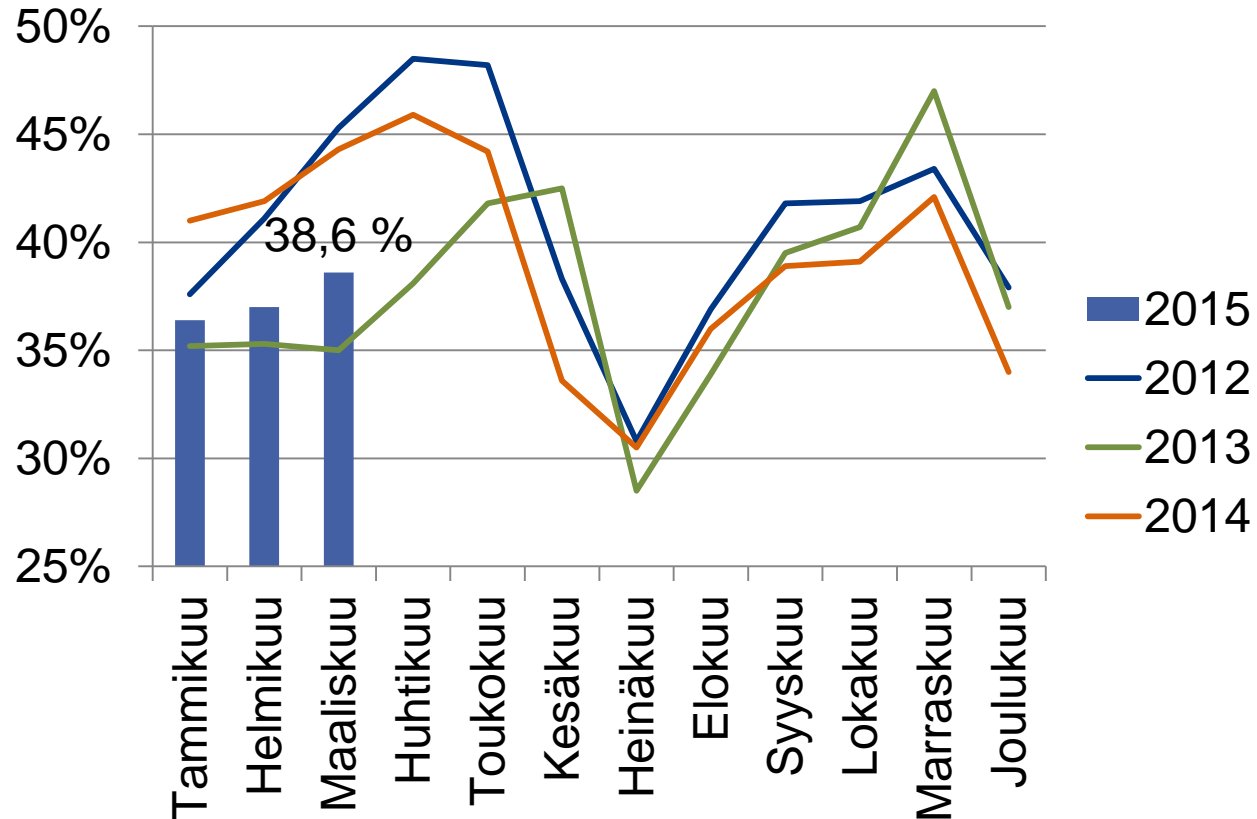
(TEM/Työnvälitystilasto 4250)

Seutukunta	Maaliskuu 2014	Maaliskuu 2015	Maaliskuu 2015 Miehet	Maaliskuu 2015 Naiset
Koko maa	39,1 %	34,3 %	31,0 %	39,2 %
POH ELY	44,3 %	38,6 %	35,6 %	43,6 %
<b>Pohjanmaa</b>	43,5 %	39,5 %	35,1 %	46,9 %
Kyrönmaan sk	27,1 %	33,3 %	36,4 %	28,1 %
Vaasan sk	37,8 %	35,3 %	30,1 %	44,8 %
Suupohjan rsk	52,4 %	47,2 %	44,9 %	50,0 %
Pietarsaaren sk	58,3 %	50,1 %	47,1 %	54,3 %
<b>K-Pohjanmaa</b>	45,9 %	36,8 %	36,6 %	37,2 %
Kaustisen sk	52,1 %	49,3 %	44,3 %	57,7 %
Kokkolan sk	44,6 %	34,4 %	35,0 %	33,2 %





# Pohjanmaan ELY-alueen alle 25v. aktivointiaste





## Alle 25v työttömille nuorille tehty suunnitelma ennen 3kk työttömyyden ylittymistä, seutukunnittain

(TEM/Työnvälitystilasto 1450, työllistymis-, kotoutumis-, aktivointisuunnitelma)

Seutukunta	2013 %	2014 %	2014 Miehet	2014 Naiset
Koko maa	92,6 %	92,5 %	92,6 %	92,3 %
POH ELY	96,1 %	95,7 %	96,5 %	94,2 %
<b>Pohjanmaa</b>	96,5 %	95,1 %	96,0 %	93,5 %
Kyrönmaan sk	92,4 %	94,4 %	96,9 %	88,0 %
Vaasan sk	96,5 %	95,2 %	95,1 %	95,4 %
Suupohjan rsk	98,3 %	94,1 %	97,7 %	87,5 %
Pietarsaaren sk	97,5 %	95,3 %	98,2 %	90,9 %
<b>K-Pohjanmaa</b>	95,4 %	96,7 %	97,4 %	95,5 %
Kaustisen sk	95,4 %	95,9 %	95,7 %	96,3 %
Kokkolan sk	95,4 %	96,8 %	97,7 %	95,5 %



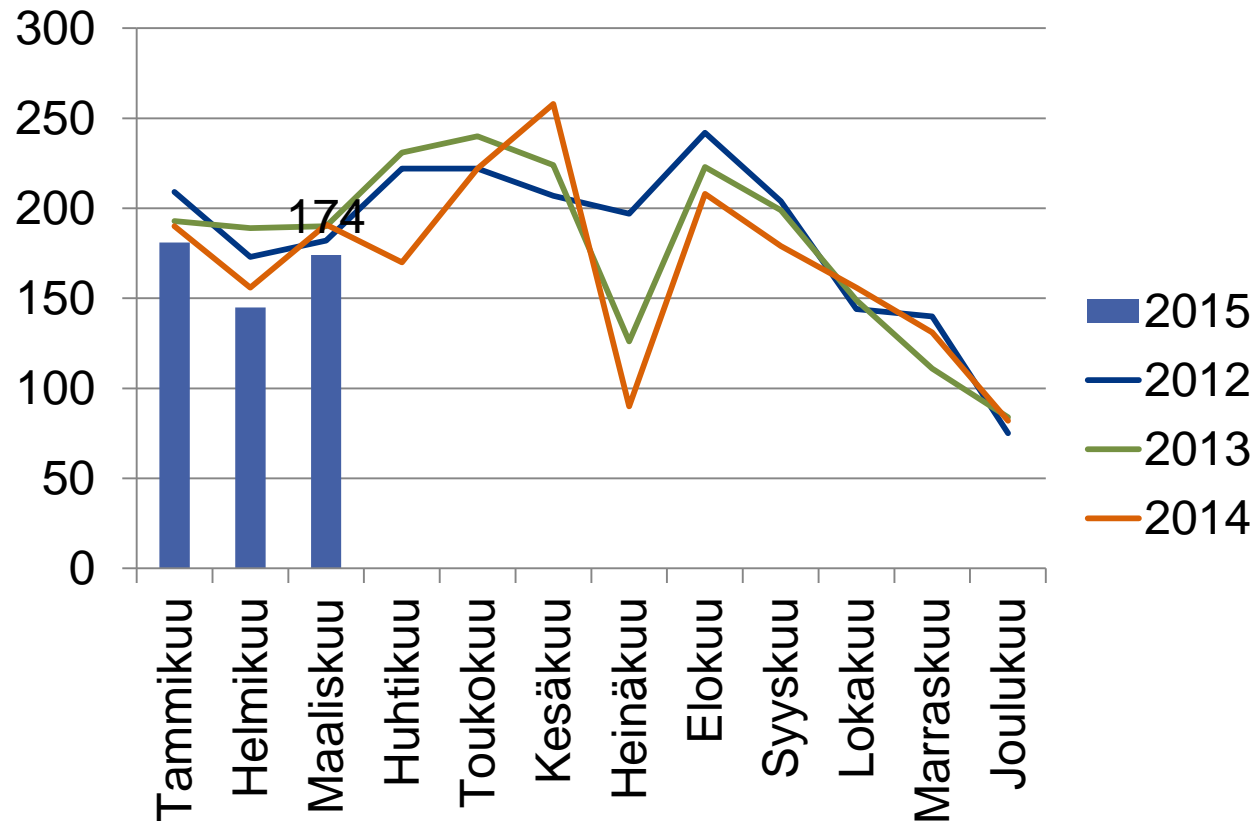
## Työttömiä nuoria alle 25v työllistynyt avoimille työmarkkinoille

(TEM/Työnvälitystilasto 1315)

Seutukunta	Maaliskuu 2014	Tammikuu 2015	Helmikuu 2015	Maaliskuu 2015
Koko maa	4247	4158	3822	4386
POH ELY	191	181	145	174
<b>Pohjanmaa</b>	101	105	79	99
Kyrönmaan sk	5	--	5	9
Vaasan sk	65	63	44	51
Suupohjan rsk	9	--	5	8
Pietarsaaren sk	22	25	25	31
<b>K-Pohjanmaa</b>	90	76	66	75
Kaustisen sk	20	21	11	14
Kokkolan sk	70	55	55	61



## Nuoria alle 25v. työllistynyt avoimille työmarkkinoille

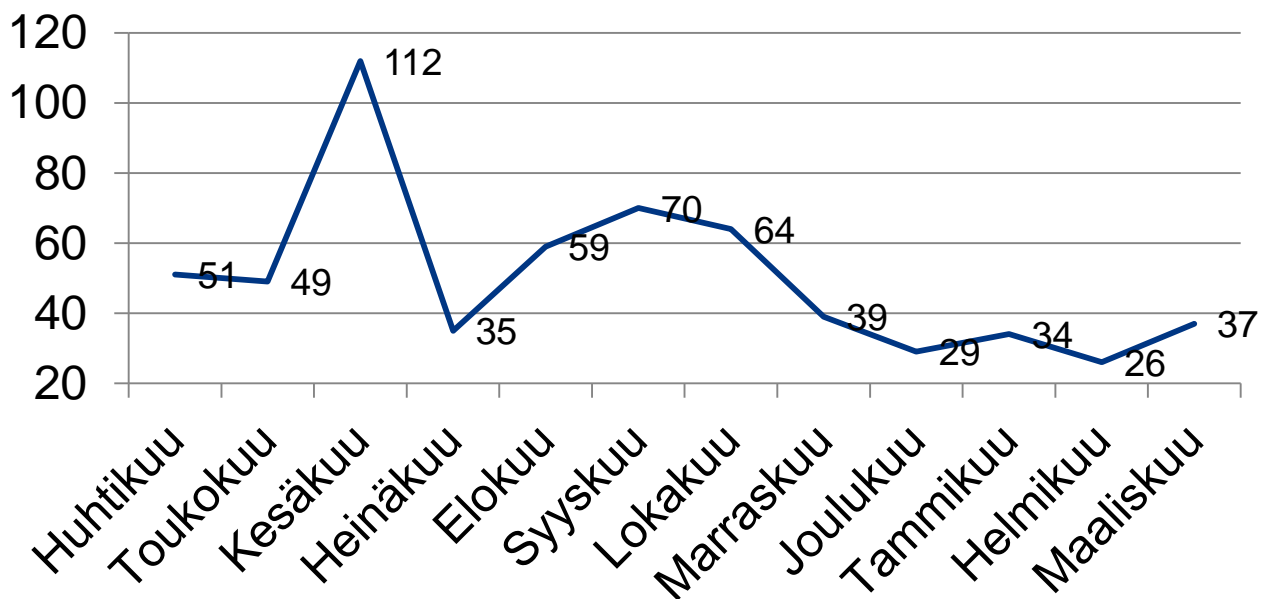




## Palkkatuettutyö, nuoret alle 25v

(TEM/Työnvälitystilasto 4320, alkaneet työllistämiset)

Seutukunta	Maaliskuu 2014	Tammikuu 2015	Helmikuu 2015	Maaliskuu 2015
Koko maa	1118	1294	869	882
POH ELY	44	34	26	37
Pohjanmaa	29	22	15	21
K-Pohjanmaa	15	12	11	16

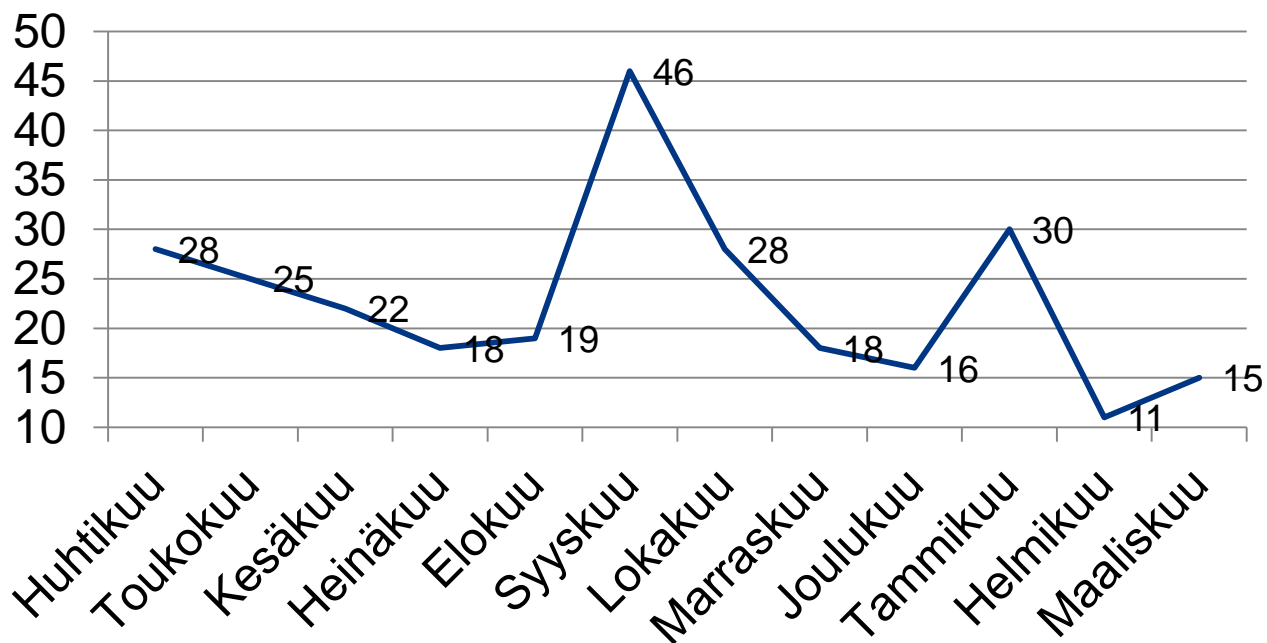




## Palkkatuettutyö, 25-29v.

(TEM/Työnvälitystilasto 4320, alkaneet työllistämiset)

Seutukunta	Maaliskuu 2014	Tammikuu 2015	Helmikuu 2015	Maaliskuu 2015
Koko maa	519	681	431	503
POH ELY	24	30	11	15
Pohjanmaa	--	19	--	10
K-Pohjanmaa	--	11	--	5





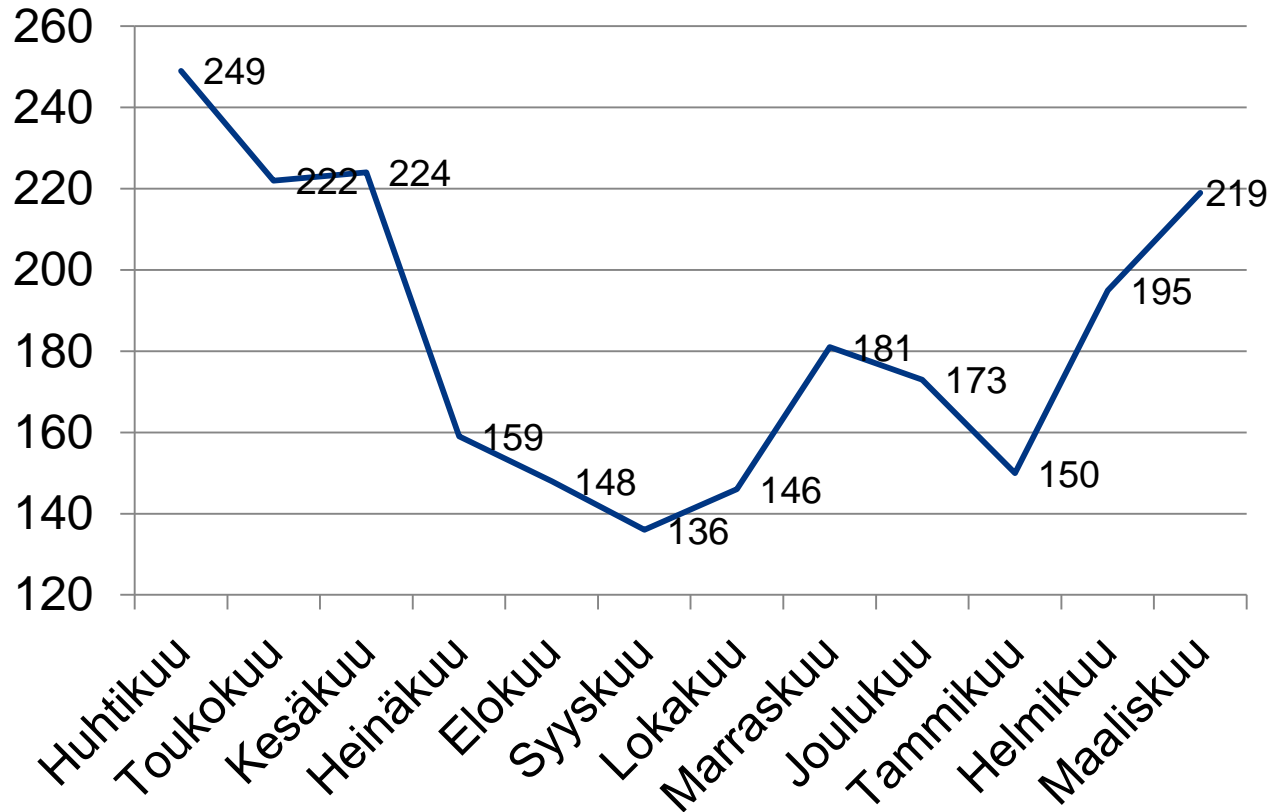
## Työkokeilussa työpaikalla kuukauden aikana, alle 25v

(TEM/Työnvälitystilasto 5310)

Seutukunta	Maaliskuu 2014	Tammikuu 2015	Helmikuu 2015	Maaliskuu 2015
Koko maa	6520	4044	4934	5656
POH ELY	235	150	195	219
<b>Pohjanmaa</b>	127	73	98	122
Kyrönmaan sk	--	--	--	--
Vaasan sk	68	34	49	69
Suupohjan rsk	--	--	--	--
Pietarsaaren sk	46	27	37	40
<b>K-Pohjanmaa</b>	108	77	97	97
Kaustisen sk	26	21	27	25
Kokkolan sk	82	56	70	72



# Työkokeilussa työpaikalla kuukauden aikana



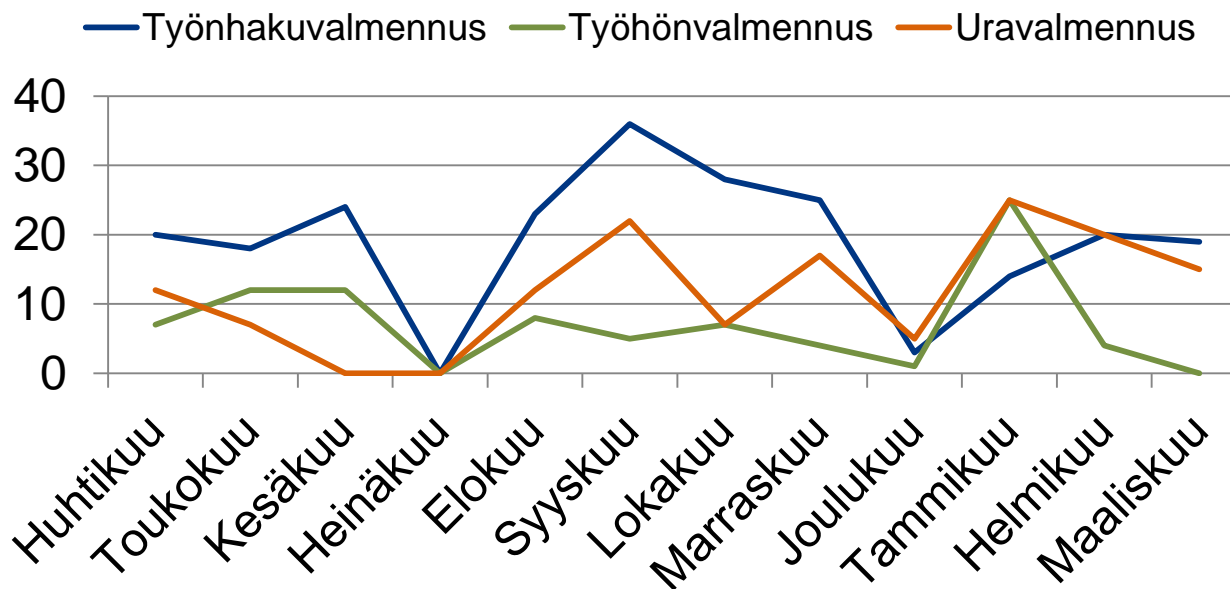




## Valmennus alkanut, alle 25v

(TEM/työvälytystilasto 3381, lähetävä ELY)

Seutukunta	Maaliskuu 2014	Tammikuu 2015	Helmikuu 2015	Maaliskuu 2015
Koko maa	1680	1269	1491	1735
POH ELY	54	64	44	34
<b>Pohjanmaa</b>	24	19	33	21
<b>K-Pohjanmaa</b>	30	45	11	13





## Omaehtoinen opiskelu / Alkaneet jaksot 25-29v.

(TEM/Työnvälitystilasto 5340)

Seutukunta	Maaliskuu 2014	Tammikuu 2015	Helmikuu 2015	Maaliskuu 2015
Koko maa	427	1501	428	347
POH ELY	10	68	11	7

## Aloittanut työvoimakoulutuksessa, alle 25v

(TEM/Työnvälitystilasto 3318)

Seutukunta	Maaliskuu 2014	Tammikuu 2015	Helmikuu 2015	Maaliskuu 2015
Koko maa	1472	859	838	1038
POH ELY	48	30	17	33