



# Nuorisotakuun seuranta Pohjanmaan ELY:n alueella

Kesäkuu 2015

Teemu Saarinen

13.7.2015



# Seurantaan liittyvä käsitteistö

- **Virta yli 3 kk työttömyyteen** = Kuukauden aikana 3 kuukauden työttömyysrajan ylittäneiden henkilöiden osuus kaikista 3 kk sitten alkaneista työttömyysjaksoista.
- **Aktivointiaste %** = TE-palveluissa laskentapäivänä olevien osuus palveluissa olleiden ja työttömien työnhakijoiden yhteissummasta
- **Vastavalmistunut** = Vastavalmistuneisiin lasketaan sellaiset henkilöt, joiden uusimman tutkinnon suorittamisesta on kulunut korkeintaan vuosi
- **\*Alle 30-vuotiaiden ikäryhmään** kuuluvat myös henkilöt, jotka eivät virallisesti ole nuorisotakuun piirissä (25-29-v., jotka eivät ole vastavalmistuneita).
- **Palkkatuettu työ** = eri tahoilla alkaneet työllistämiset tuella



## Nuorisotakuun piiriin kuuluvat työttömät työnhakijat Pohjanmaan ELY-keskuksen alueella

(TEM/Työnvälitystilasto 1220)

<b>Alle 25v</b>	<b>2014</b>	<b>2015</b>	<b>Muutos %</b>
Kesäkuun lopussa	1721 Miehet 1021 Naiset 700	1871 Miehet 1119 Naiset 752	+8,7 %
Pohjanmaa	1121	1223	+9,1 %
K-Pohjanmaa	600	648	+8,0 %

<b>25-29v Vastavalmistuneet</b>	<b>2014</b>	<b>2015</b>	<b>Muutos %</b>
Kesäkuun lopussa	94 Miehet 47 Naiset 47	103 Miehet 60 Naiset 43	+9,6 %
Pohjanmaa	61	66	+8,2 %
K-Pohjanmaa	33	37	+12,1 %



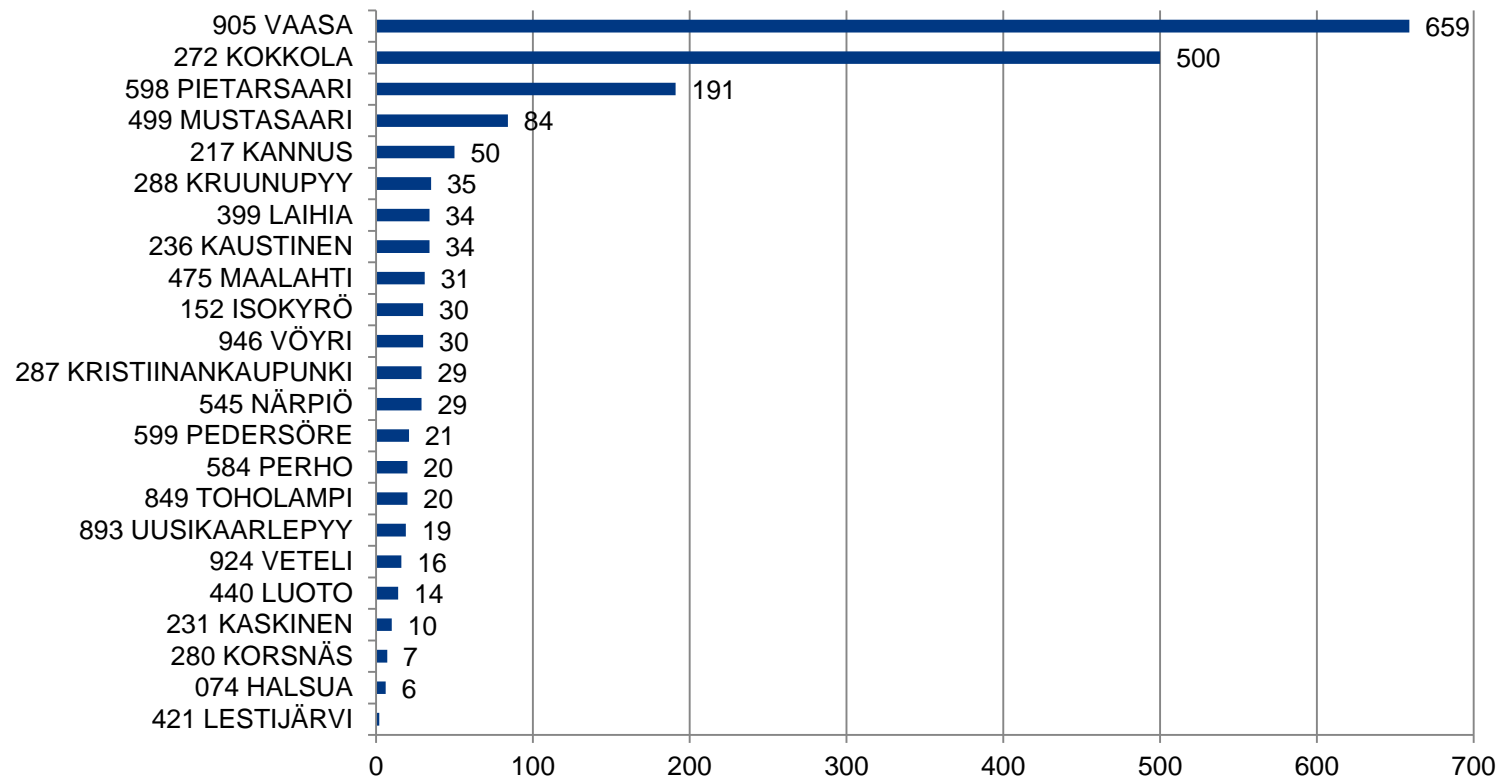
# Alle 25-vuotiaiden työttömyysaste

(TEM/Työnvälitystilasto 1263)

	<b>Työttömyys aste %</b>	<b>Pohjanmaa</b>	<b>K- Pohjanmaa</b>
2015 Kesäkuu	13,6 %	11,9 %	18,4 %
2014 Kesäkuu	12,9 %	11,3 %	17,2 %

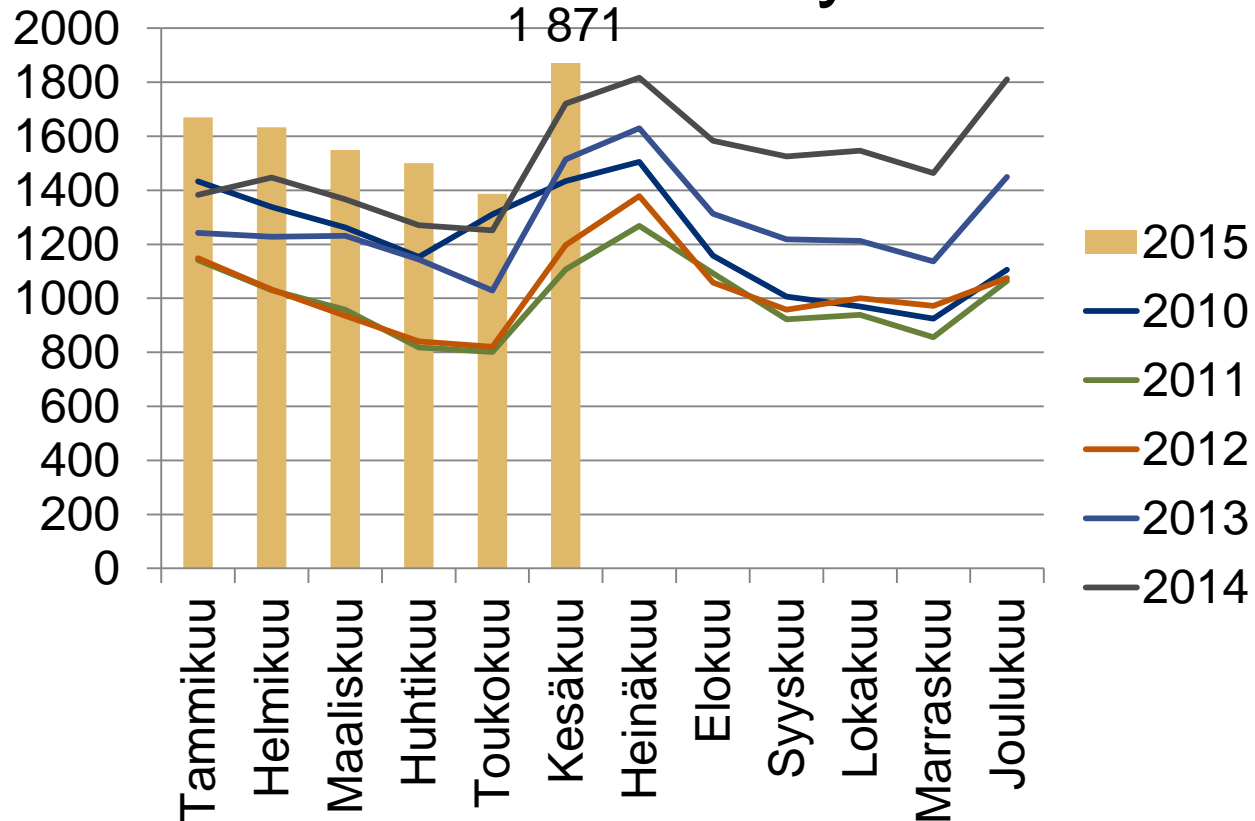


# Alle 25-vuotiaat työttömät





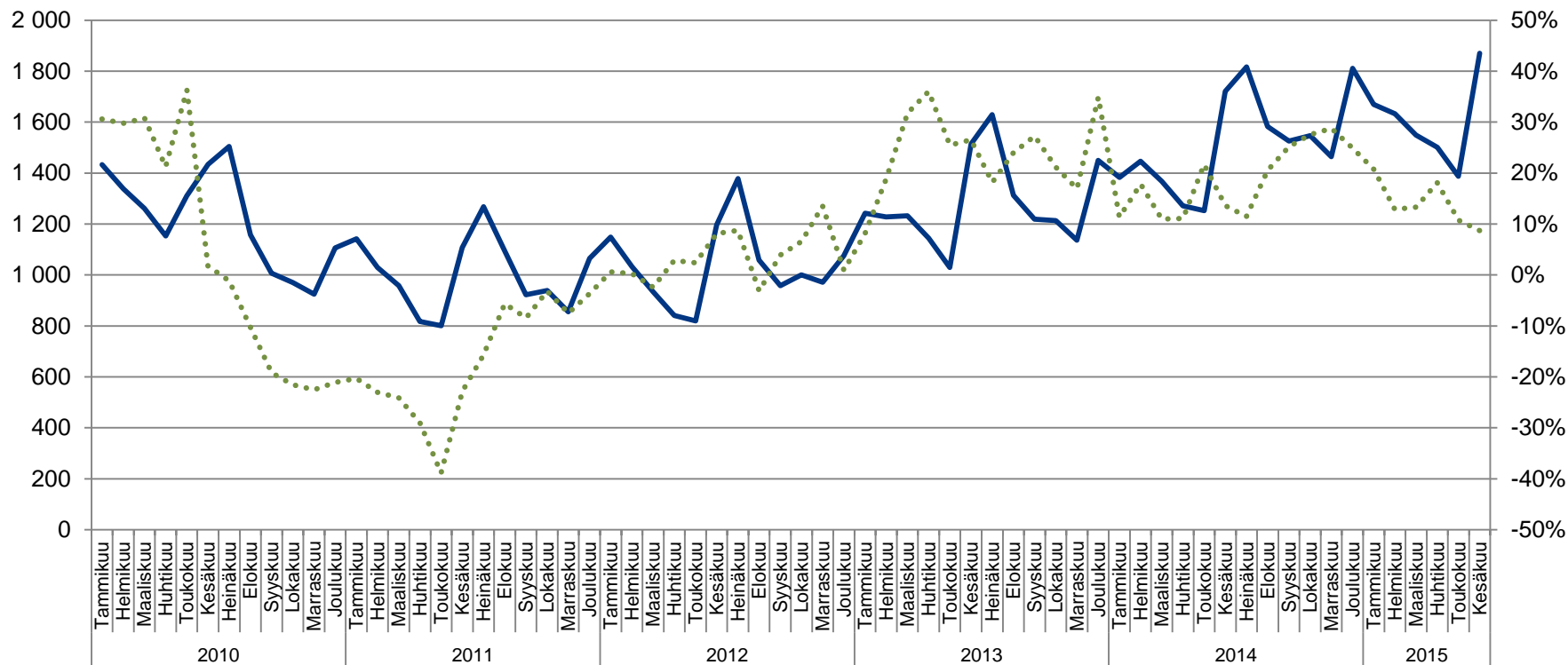
## Alle 25-vuotiaat työttömät





## Alle 25-vuotiaat työttömät työnhakijat kuukauden lopussa Pohjanmaan ELY-keskuksen alueella sekä työttömyyden vuosimuutos (TEM/Työvälytystilasto 1215)

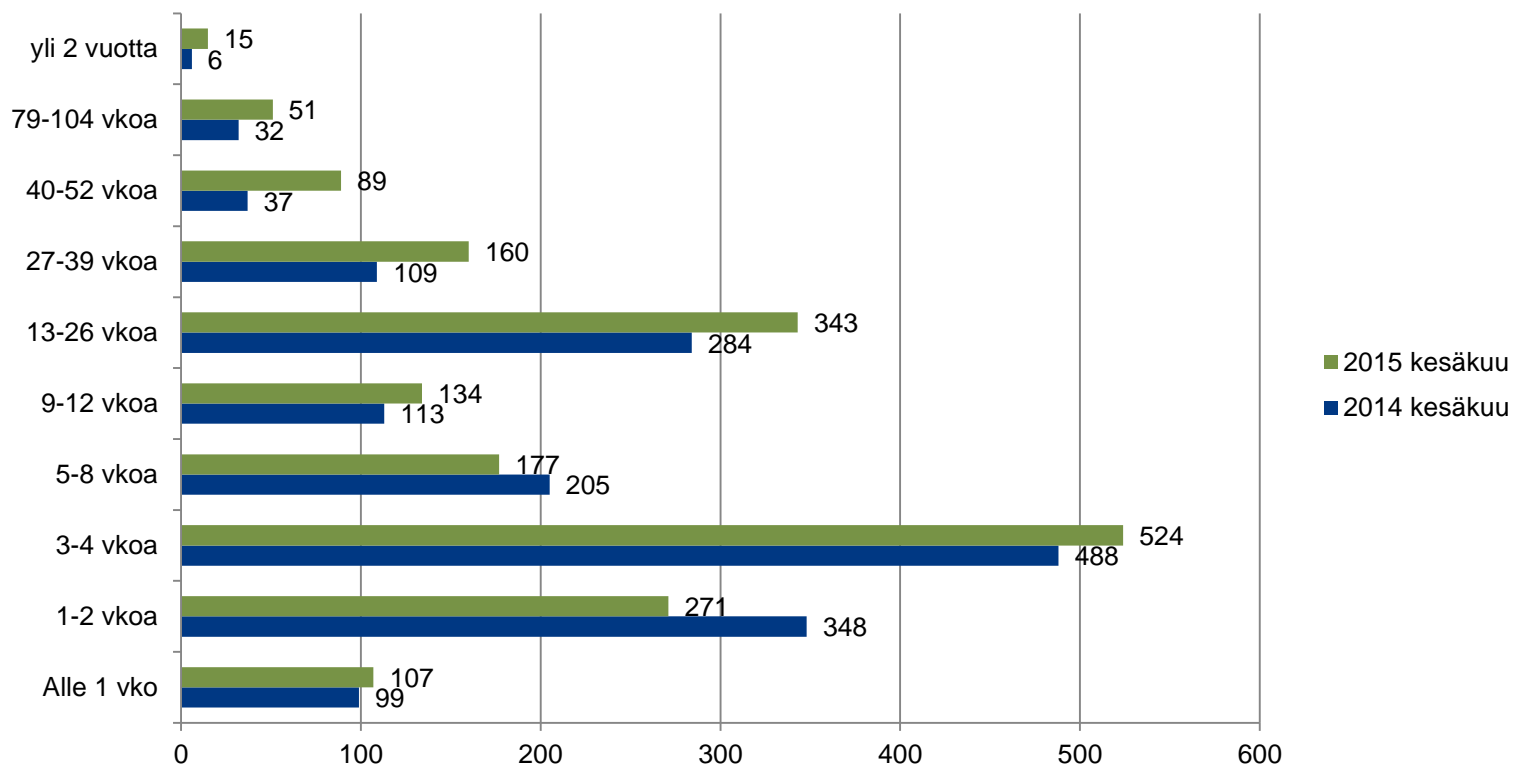
— Alle 25-v. työttömät    ..... Vuosimuutos %





## Alle 25-vuotiaat työttömät työnhakijat kuukauden lopussa työnhaun keston mukaan Pohjanmaan ELY-keskuksen alueella

(TEM/Työnvälitystilasto 1207)







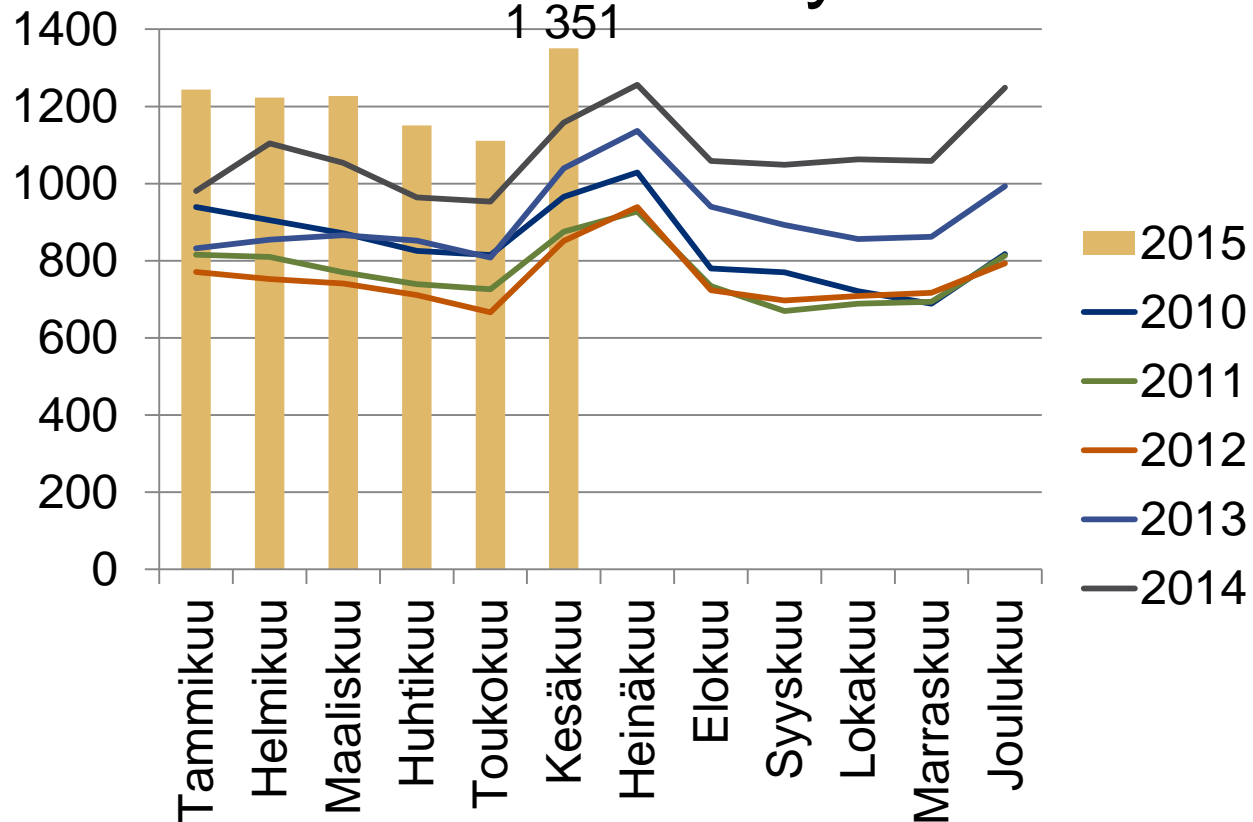
## Alle 25-vuotiaat työttömät työnhakijat kuukauden lopussa koulutusasteittain seutukunnissa

(TEM/Työnvälitystilasto 1215)

Koulutusaste	POH ELY	Pohjanmaa	Kyrönmaan sk	Vaasan sk	Suupohjan rsk	Pietarsaaren sk	K-Pohjanmaa	Kaustisen sk	Kokkolan sk
Alempi perusaste	23	..	..	..	..	..	..	..	..
Ylempi perusaste	347	<b>233</b>	6	158	11	58	<b>114</b>	21	93
Keskiaste	1308	<b>810</b>	51	542	47	170	<b>498</b>	70	428
Alin korkea-aste	39	<b>29</b>	..	14	..	13	<b>10</b>	..	..
Alempi korkea-kouluaste	52	<b>36</b>	..	18	..	16	<b>16</b>	5	11
Ylempi korkea-kouluaste	14	..	..	10	..	..	..	..	..
Muut	88	<b>80</b>	..	55	..	18	<b>8</b>	..	..



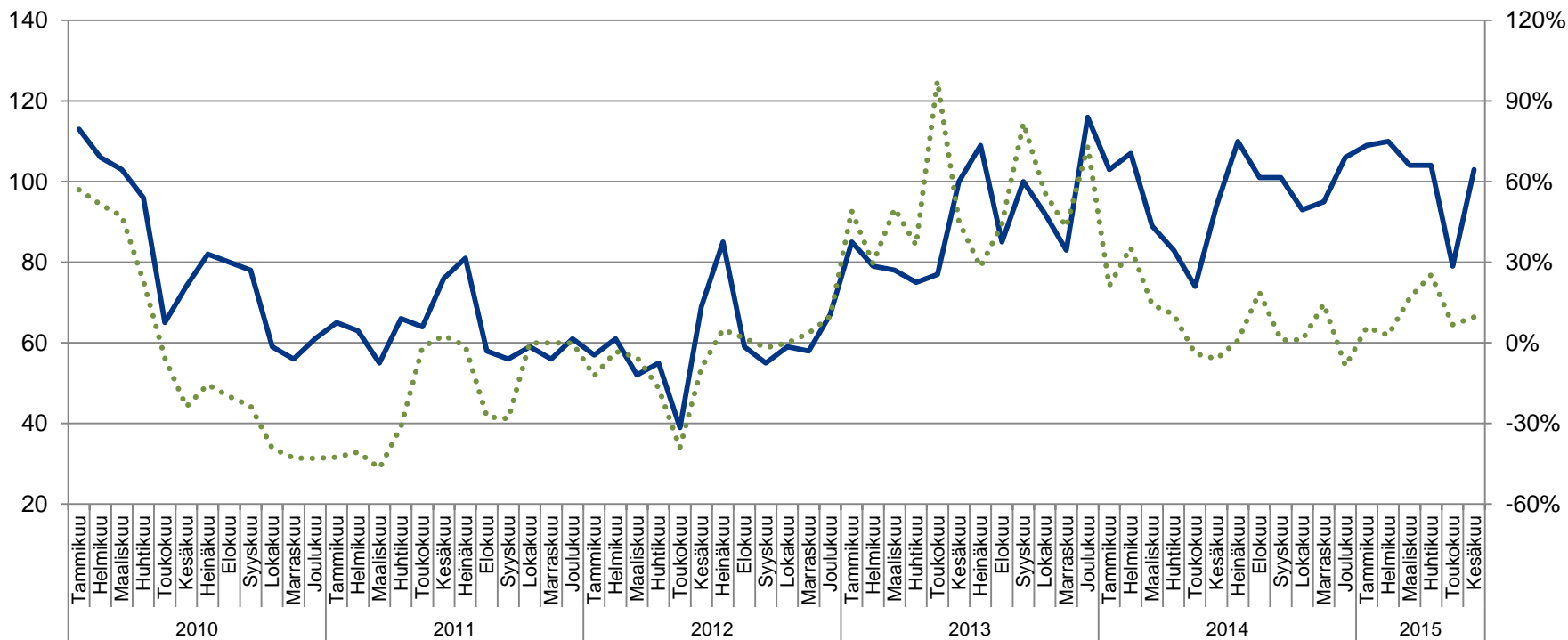
## 25-29 -vuotiaat työttömät





## 25-29 –vuotiaat vastavalmistuneet työttömät työnhakijat kuukauden lopussa Pohjanmaan ELY-keskuksen alueella sekä työttömyyden vuosimuutos (TEM/Työnvälitystilasto 1215)

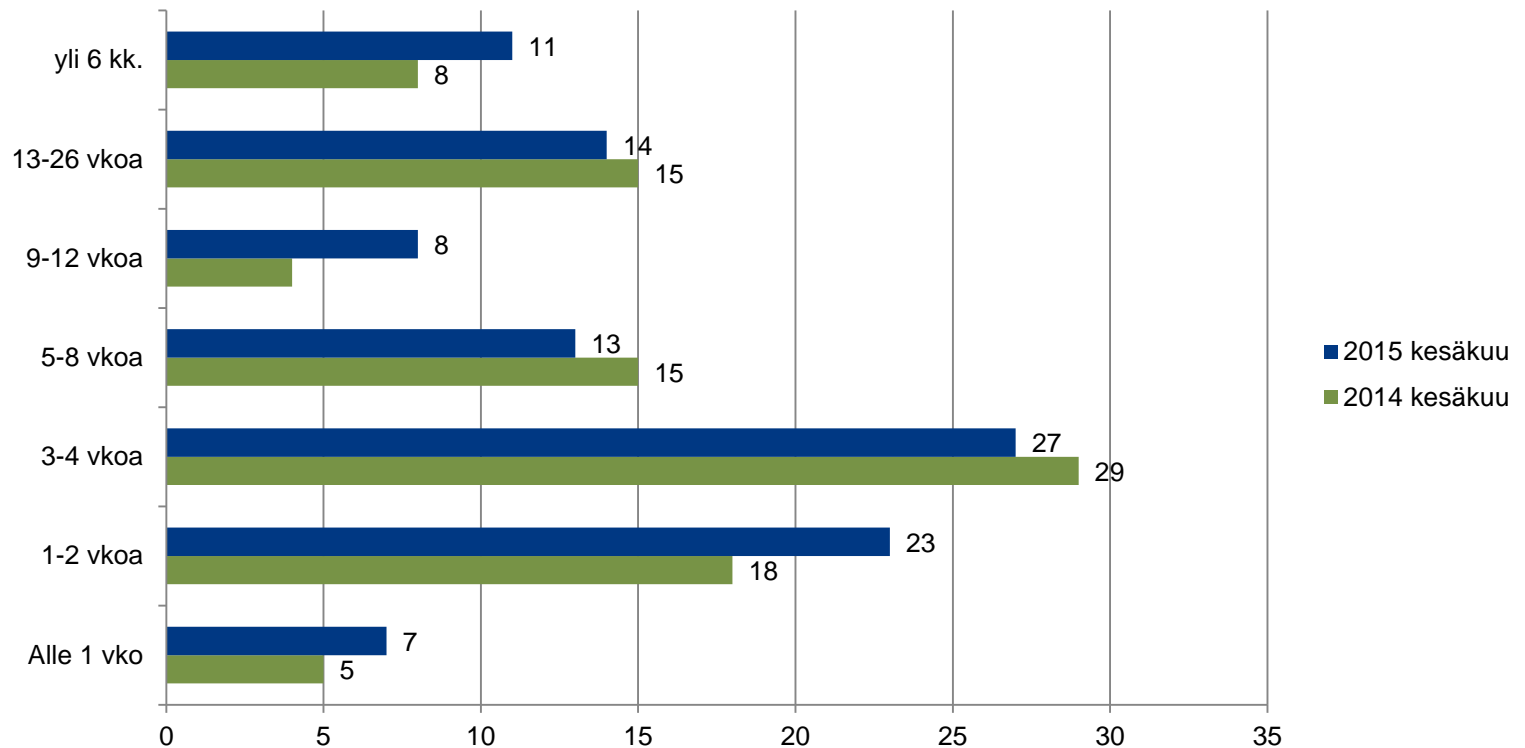
— 25-29-v. vastavalmistuneet    ..... Vuosimuutos %





## 25-29 –vuotiaat vastavalmistuneet työttömät työnhakijat laskentapäivänä työhaun keston mukaan Pohjanmaan ELY-keskuksen alueella

(TEM/Työnvälitystilasto 1207)



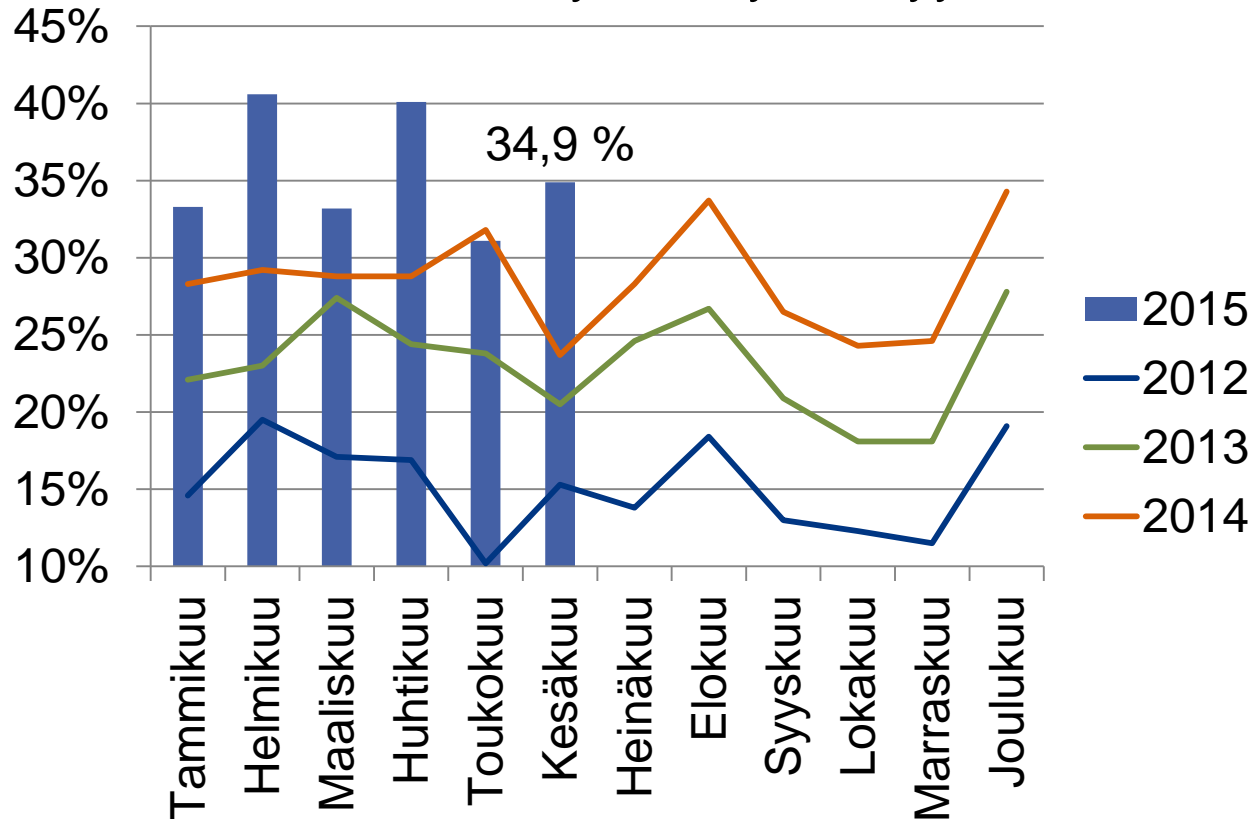


## Työttömien alle 25-vuotiaiden nuorten virta yli 3kk työttömyyteen, seutukunnittain (TEM/Työnvälitystilasto 1355)

Seutukunta	Kesäkuu 2014	Kesäkuu 2015	Kesäkuu 2015 Miehet	Kesäkuu 2015 Naiset
Koko maa	30,9 %	36,3 %	38,0 %	33,6 %
POH ELY	23,7 %	34,9 %	36,6 %	32,0 %
<b>Pohjanmaa</b>	24,5 %	35,0 %	36,3 %	33,0 %
Kyrönmaan sk	37,5 %	42,9 %	50,0 %	33,3 %
Vaasan sk	29,5 %	42,7 %	42,3 %	43,4 %
Suupohjan rsk	12,5 %	9,5 %	10,0 %	9,1 %
Pietarsaaren sk	11,8 %	24,6 %	26,7 %	20,8 %
<b>K-Pohjanmaa</b>	22,2 %	34,6 %	37,1 %	30,5 %
Kaustisen sk	14,3 %	26,7 %	29,2 %	16,7 %
Kokkolan sk	24,4 %	36,5 %	39,7 %	32,1 %



## Pohjanmaan ELY-keskuksen alueen työttömien alle 25-vuotiaiden nuorten virta yli 3kk työttömyyteen





## Työttömien vastavalmistuneiden 25-29-vuotiaiden virta yli 3kk työttömyyteen, seutukunnittain (TEM/Työnvälitystilasto 1355)

Seutukunta	Kesäkuu 2014	Kesäkuu 2015	Kesäkuu 2015 Miehet	Kesäkuu 2015 Naiset
Koko maa	28,0 %	31,4 %	31,7 %	31,1 %
POH ELY	17,2 %	20,8 %	29,4 %	0,0 %
<b>Pohjanmaa</b>	15,0 %	12,5 %	16,7 %	0,0 %
Kyrönmaan sk	0,0 %	0,0 %	0,0 %	0,0 %
Vaasan sk	20,0 %	8,3 %	10,0 %	0,0 %
Suupohjan rsk	0,0 %	0,0 %	0,0 %	0,0 %
Pietarsaaren sk	0,0 %	50,0 %	50,0 %	0,0 %
<b>K-Pohjanmaa</b>	22,2 %	37,5 %	60,0 %	0,0 %
Kaustisen sk	0,0%	0,0 %	0,0 %	0,0 %
Kokkolan sk	28,6 %	42,9 %	75,0 %	0,0 %



## Alle 25v. aktivointiaste seutukunnittain

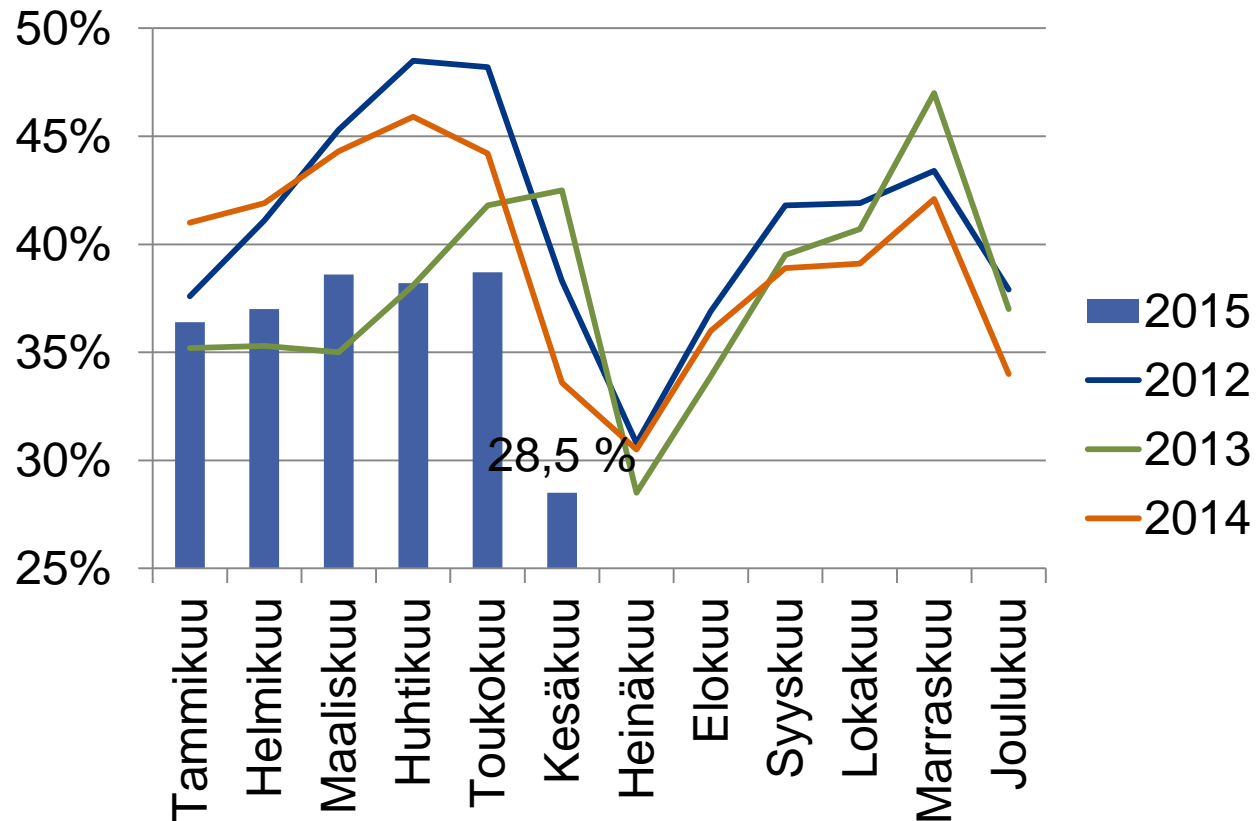
(TEM/Työnvälitystilasto 4250)

Seutukunta	Kesäkuu 2014	Kesäkuu 2015	Kesäkuu 2015 Miehet	Kesäkuu 2015 Naiset
Koko maa	29,6 %	25,0 %	24,0 %	26,3 %
POH ELY	33,6 %	28,5 %	28,2 %	28,9 %
<b>Pohjanmaa</b>	33,0 %	27,9 %	26,4 %	30,1 %
Kyrönmaan sk	30,3 %	28,9 %	29,0 %	28,6 %
Vaasan sk	29,2 %	24,6 %	22,5 %	28,1 %
Suupohjan rsk	44,0 %	38,2 %	37,1 %	39,6 %
Pietarsaaren sk	39,8 %	33,3 %	34,4 %	32,1 %
<b>K-Pohjanmaa</b>	34,8 %	29,6 %	31,6 %	26,7 %
Kaustisen sk	44,6 %	39,5 %	39,1 %	40,0 %
Kokkolan sk	32,6 %	27,4 %	30,2 %	23,5 %





# Pohjanmaan ELY-alueen alle 25v. aktivointiaste





## Alle 25v työttömille nuorille tehty suunnitelma ennen 3kk työttömyyden ylittymistä, seutukunnittain

(TEM/Työnvälitystilasto 1450, työllistymis-, kotoutumis-, aktivointisuunnitelma)

Seutukunta	2014 I-IV %	2015 I-IV %	2015 I-IV Miehet	2015 I-IV Naiset
Koko maa	92,3 %	91,2 %	91,2 %	91,3 %
POH ELY	94,7 %	95,8 %	95,4 %	96,8 %
<b>Pohjanmaa</b>	93,4 %	94,9 %	93,9 %	97,4 %
Kyrönmaan sk	93,8 %	89,2 %	87,5 %	92,3 %
Vaasan sk	92,5 %	94,6 %	93,9 %	96,6 %
Suupohjan rsk	93,5 %	95,7 %	93,8 %	100,0 %
Pietarsaaren sk	96,3 %	97,8 %	96,4 %	100,0 %
<b>K-Pohjanmaa</b>	97,3 %	97,5 %	98,4 %	96,0 %
Kaustisen sk	92,6 %	100,0 %	100,0 %	100,0 %
Kokkolan sk	97,9 %	97,2 %	98,1 %	95,6 %



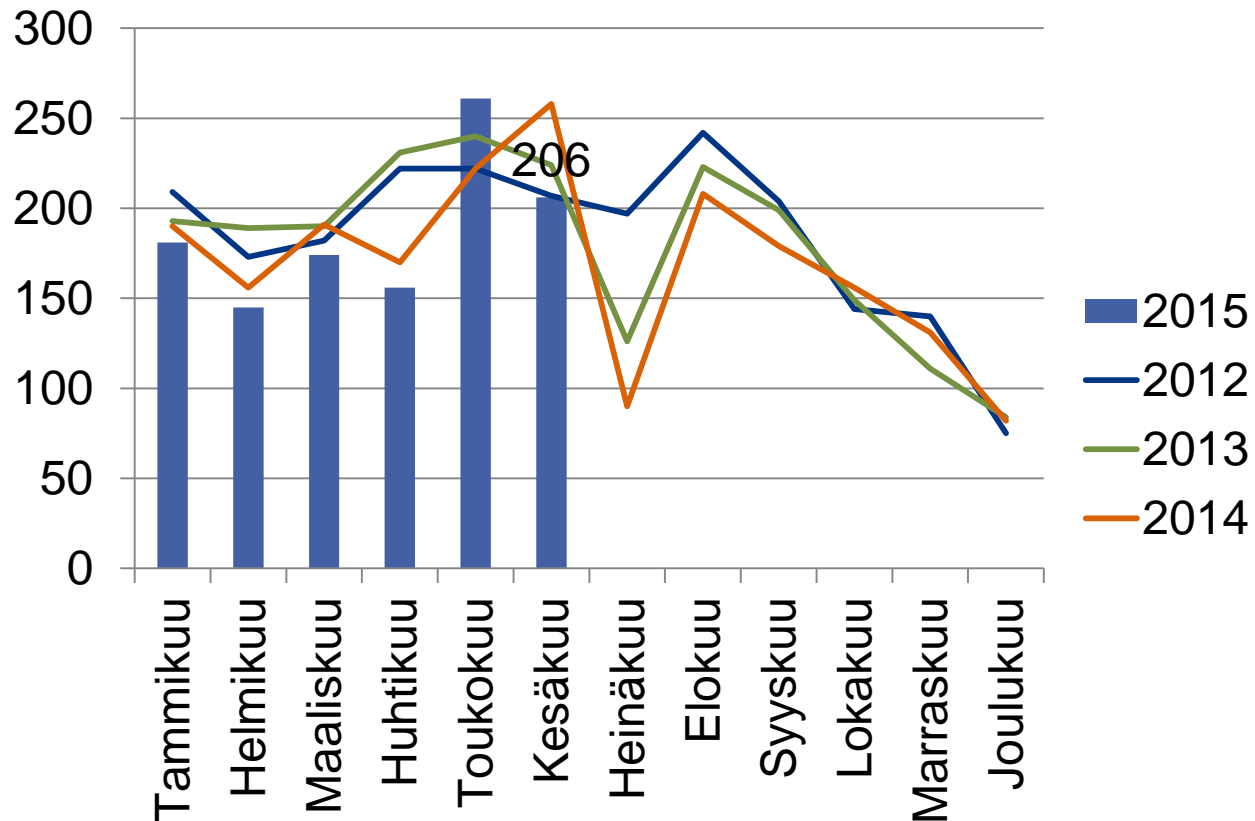
## Työttömiä nuoria alle 25v työllistynyt avoimille työmarkkinoille

(TEM/Työnvälitystilasto 1315)

Seutukunta	Kesäkuu 2014	Huhtikuu 2015	Toukokuu 2015	Kesäkuu 2015
Koko maa	5566	4289	6448	4941
POH ELY	258	156	261	206
<b>Pohjanmaa</b>	135	93	134	113
Kyrönmaan sk	7	5	5	9
Vaasan sk	81	52	86	61
Suupohjan rsk	15	12	12	12
Pietarsaaren sk	32	24	31	31
<b>K-Pohjanmaa</b>	123	63	127	93
Kaustisen sk	22	23	24	26
Kokkolan sk	101	40	103	67



## Nuoria alle 25v. työllistynyt avoimille työmarkkinoille

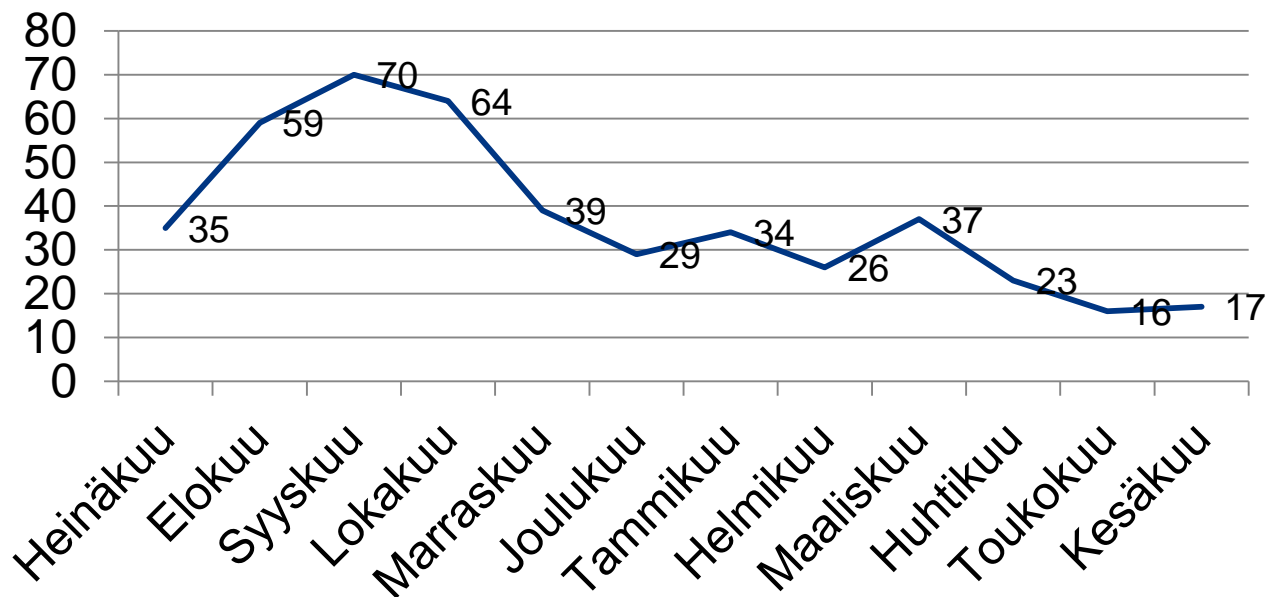




## Palkkatuettutyö, nuoret alle 25v

(TEM/Työnvälitystilasto 4320, alkaneet työllistämiset)

Seutukunta	Kesäkuu 2014	Huhtikuu 2015	Toukokuu 2015	Kesäkuu 2015
Koko maa	1696	768	635	624
POH ELY	106	23	16	17
<b>Pohjanmaa</b>	69	12	8	8
<b>K-Pohjanmaa</b>	37	11	8	9

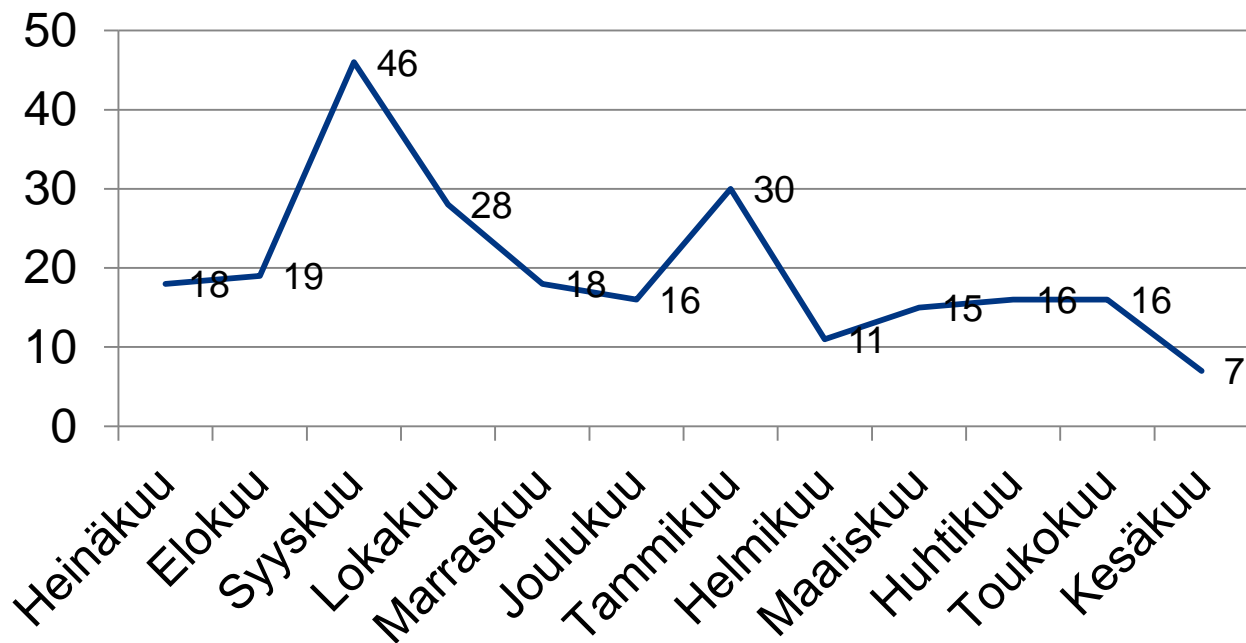




## Palkkatuettutyö, 25-29v.

(TEM/Työnvälitystilasto 4320, alkaneet työllistämiset)

Seutukunta	Kesäkuu 2014	Huhtikuu 2015	Toukokuu 2015	Kesäkuu 2015
Koko maa	617	461	389	273
POH ELY	18	16	16	7
Pohjanmaa	12	--	10	--
K-Pohjanmaa	6	--	6	--





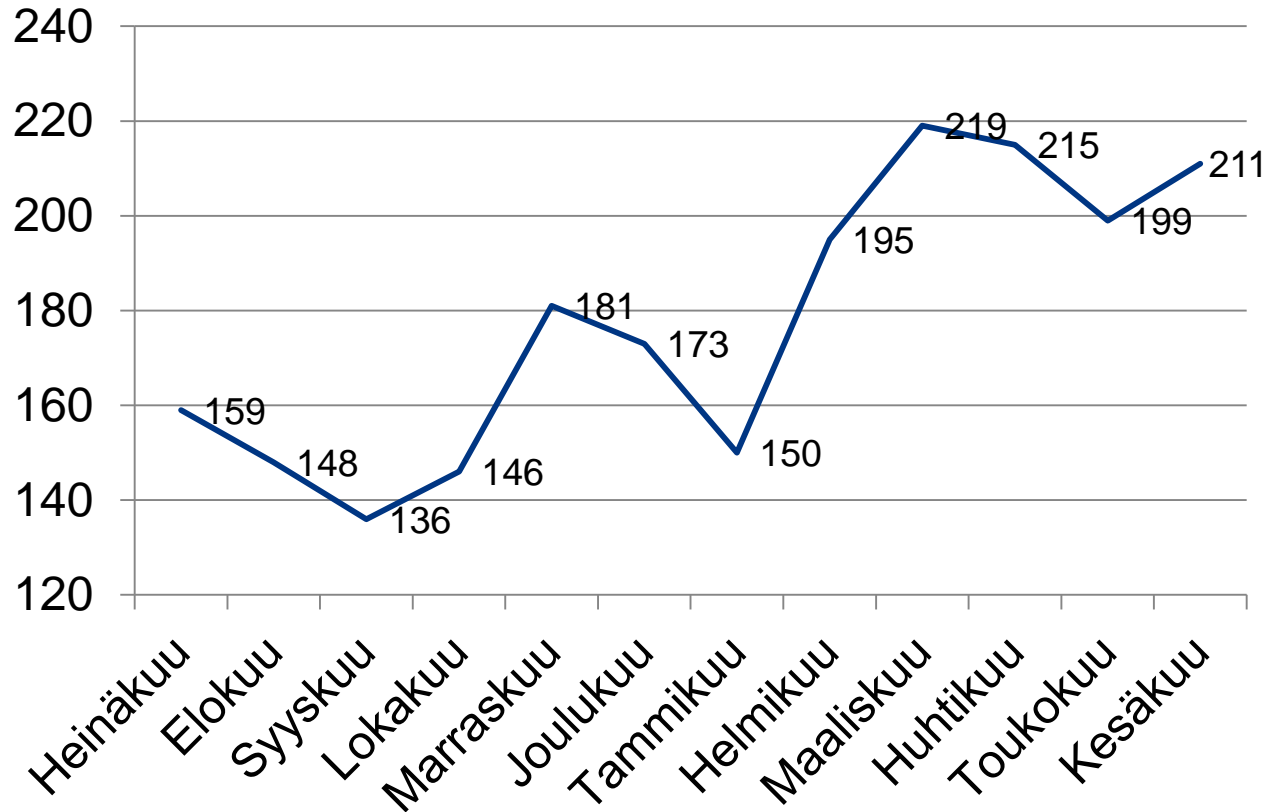
## Työkokeilussa työpaikalla kuukauden aikana, alle 25v

(TEM/Työnvälitystilasto 5310)

Seutukunta	Kesäkuu 2014	Huhtikuu 2015	Toukokuu 2015	Kesäkuu 2015
Koko maa	5380	5725	5421	5113
POH ELY	224	215	199	211
<b>Pohjanmaa</b>	129	125	118	128
Kyrönmaan sk	--	--	--	--
Vaasan sk	69	65	58	63
Suupohjan rsk	--	--	--	--
Pietarsaaren sk	46	50	49	51
<b>K-Pohjanmaa</b>	95	90	81	83
Kaustisen sk	19	26	21	19
Kokkolan sk	76	64	60	64



# Työkokeilussa työpaikalla kuukauden aikana



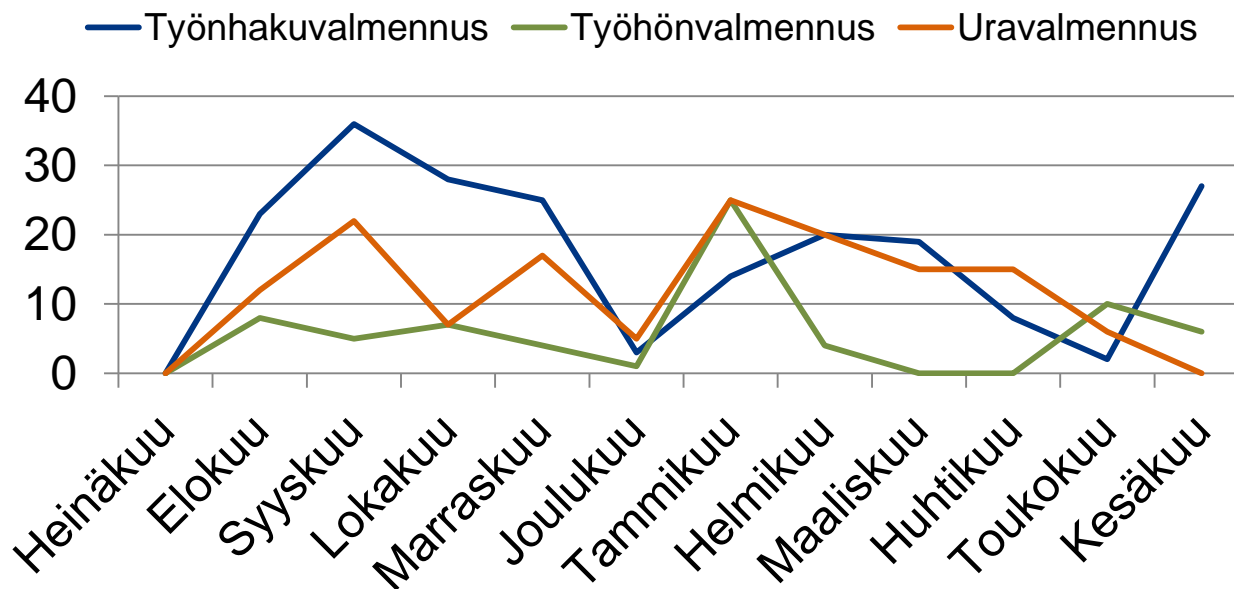




## Valmennus alkanut, alle 25v

(TEM/työvälytystilasto 3381, lähettävä ELY)

Seutukunta	Kesäkuu 2014	Huhtikuu 2015	Toukokuu 2015	Kesäkuu 2015
Koko maa	1555	1190	1151	1497
POH ELY	36	23	18	33
<b>Pohjanmaa</b>	25	12	9	23
<b>K-Pohjanmaa</b>	11	11	9	10





## Omaehtoinen opiskelu / Alkaneet jaksot 25-29v.

(TEM/Työnvälitystilasto 5340)

Seutukunta	Kesäkuu 2014	Huhtikuu 2015	Toukokuu 2015	Kesäkuu 2015
Koko maa	226	233	224	216
POH ELY	6	8	5	7

## Aloittanut työvoimakoulutuksessa, alle 25v

(TEM/Työnvälitystilasto 3318)

Seutukunta	Kesäkuu 2014	Huhtikuu 2015	Toukokuu 2015	Kesäkuu 2015
Koko maa	311	624	490	286
POH ELY	--	24	14	--