



# Nuorisotakuun seuranta Pohjanmaan ELY:n alueella

Huhtikuu 2015

Teemu Saarinen

20.5.2015



# Seurantaan liittyvä käsitteistö

- **Virta yli 3 kk työttömyyteen** = Kuukauden aikana 3 kuukauden työttömyysrajan ylittäneiden henkilöiden osuus kaikista 3 kk sitten alkaneista työttömyysjaksoista.
- **Aktivointiaste %** = TE-palveluissa laskentapäivänä olevien osuus palveluissa olleiden ja työttömien työnhakijoiden yhteissummasta
- **Vastavalmistunut** = Vastavalmistuneisiin lasketaan sellaiset henkilöt, joiden uusimman tutkinnon suorittamisesta on kulunut korkeintaan vuosi
- **\*Alle 30-vuotiaiden ikäryhmään** kuuluvat myös henkilöt, jotka eivät virallisesti ole nuorisotakuun piirissä (25-29-v., jotka eivät ole vastavalmistuneita).
- **Palkkatuettu työ** = eri tahoilla alkaneet työllistämiset tuella



## Nuorisotakuun piiriin kuuluvat työttömät työnhakijat Pohjanmaan ELY-keskuksen alueella

(TEM/Työnvälitystilasto 1220)

<b>Alle 25v</b>	<b>2014</b>	<b>2015</b>	<b>Muutos %</b>
Huhtikuun lopussa	1271 Miehet 830 Naiset 441	1501 Miehet 971 Naiset 530	+18,1 %
Pohjanmaa	825	978	+18,5 %
K-Pohjanmaa	446	523	+17,3 %

<b>25-29v Vastavalmistuneet</b>	<b>2014</b>	<b>2015</b>	<b>Muutos %</b>
Huhtikuun lopussa	83 Miehet 53 Naiset 30	104 Miehet 58 Naiset 46	+25,3 %
Pohjanmaa	58	70	+20,7 %
K-Pohjanmaa	25	34	+36,0 %



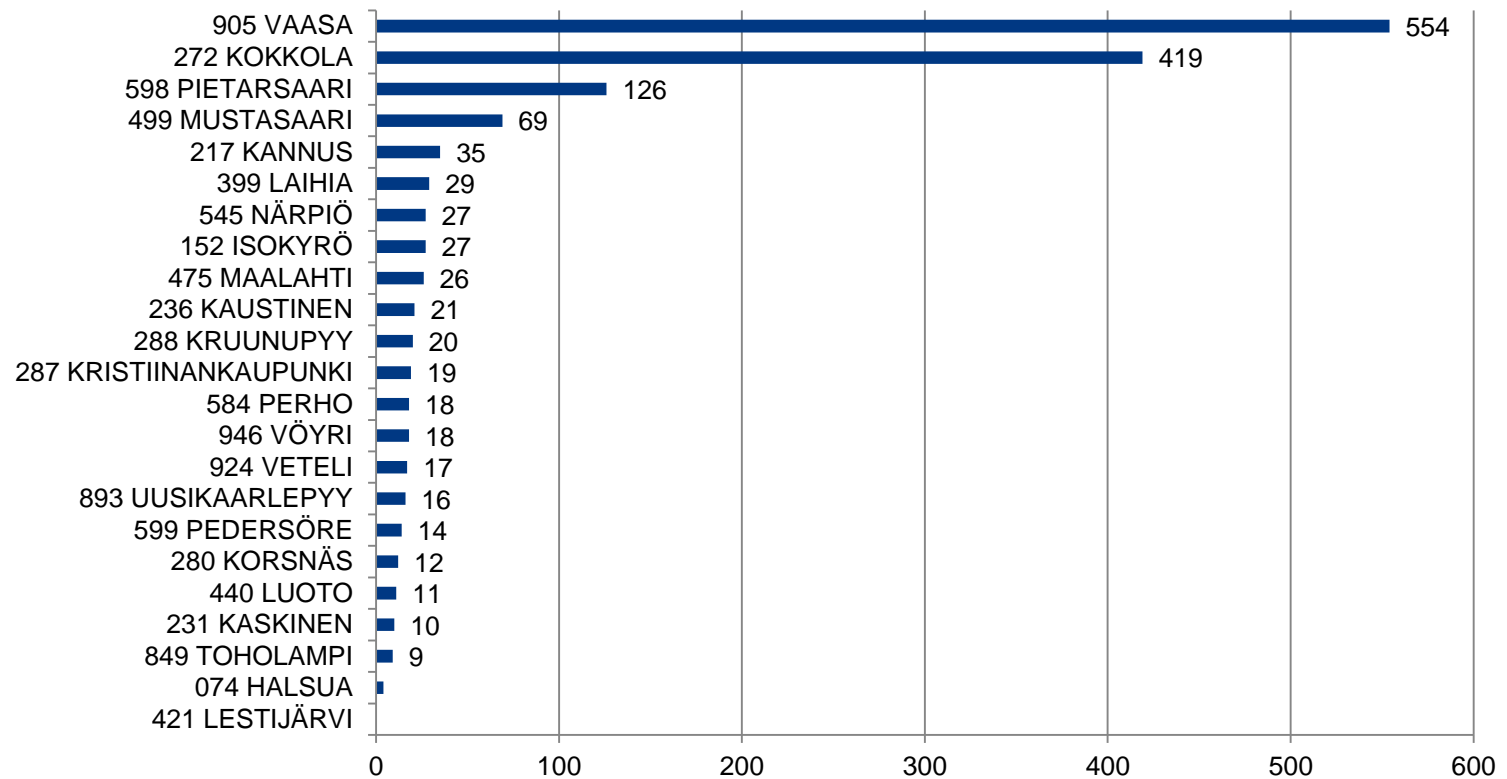
# Alle 25-vuotiaiden työttömyysaste

(TEM/Työnvälitystilasto 1263)

	<b>Työttömyysaste %</b>	<b>Pohjanmaa</b>	<b>K-Pohjanmaa</b>
2015 Huhtikuu	10,9 %	9,6 %	14,9 %
2014 Huhtikuu	9,5 %	8,3 %	12,8 %

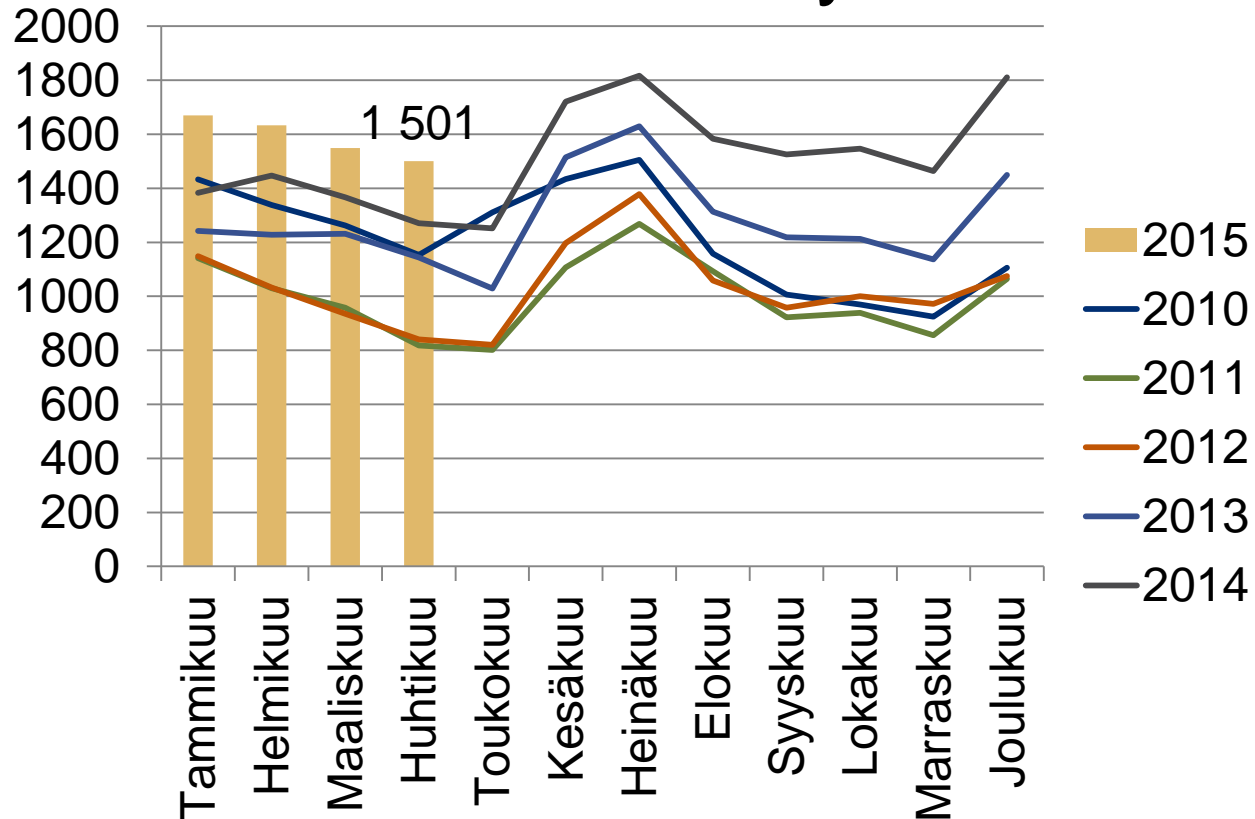


# Alle 25-vuotiaat työttömät





## Alle 25-vuotiaat työttömät

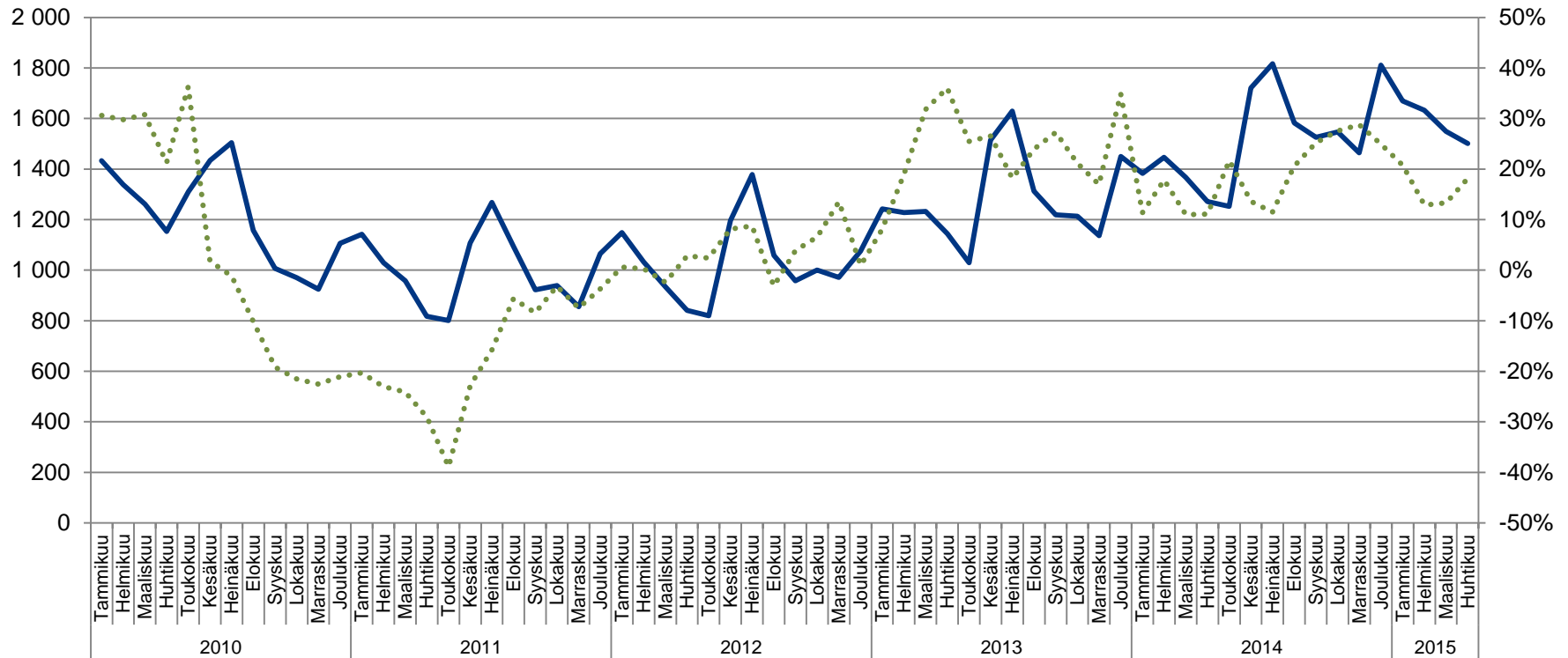




## Alle 25-vuotiaat työttömät työnhakijat kuukauden lopussa Pohjanmaan ELY-keskuksen alueella sekä työttömyyden vuosimuutos

(TEM/Työvälytystilasto 1215)

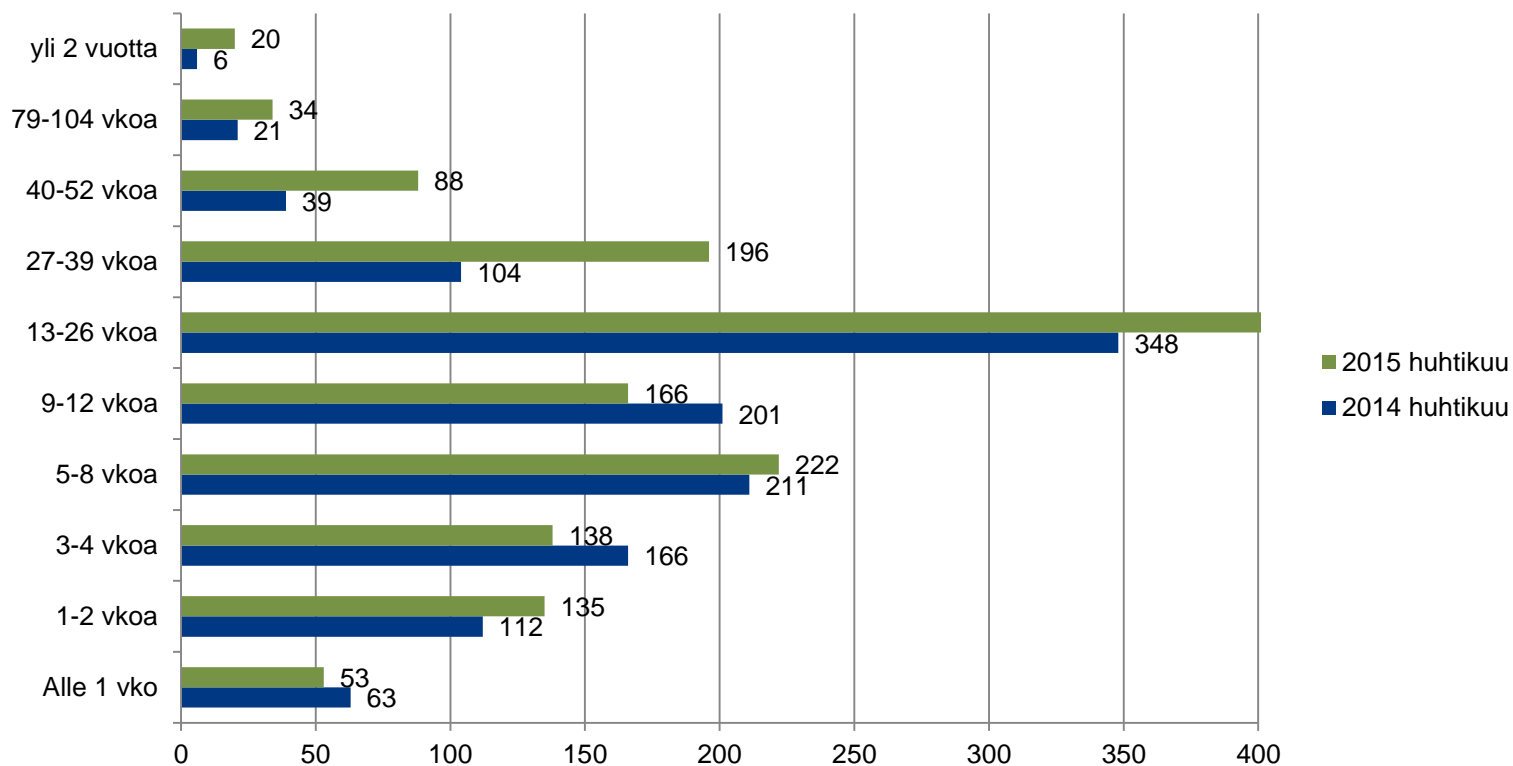
— Alle 25-v. työttömät    ..... Vuosimuutos %





## Alle 25-vuotiaat työttömät työnhakijat kuukauden lopussa työnhaun keston mukaan Pohjanmaan ELY-keskuksen alueella

(TEM/Työnvälitystilasto 1207)







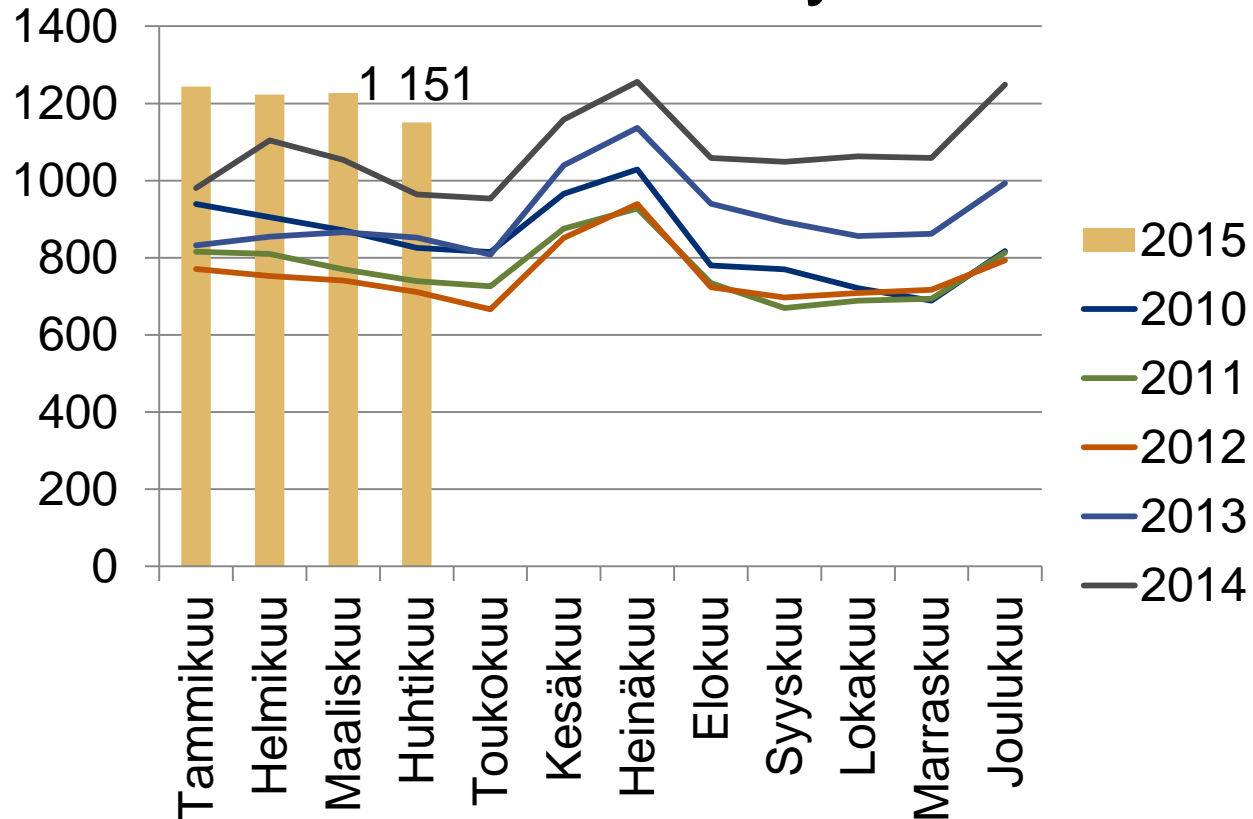
## Alle 25-vuotiaat työttömät työnhakijat kuukauden lopussa koulutusasteittain seutukunnissa

(TEM/Työnvälitystilasto 1215)

Koulutusaste	POH ELY	Pohjanmaa	Kyrönmaan sk	Vaasan sk	Suupohjan rsk	Pietarsaaren sk	K-Pohjanmaa	Kaustisen sk	Kokkolan sk
Alempi perusaste	6	..	..	..	..	..	..	..	..
Ylempi perusaste	305	<b>202</b>	..	146	..	43	<b>103</b>	16	87
Keskiaste	1073	<b>670</b>	47	476	37	119	<b>394</b>	47	347
Alin korkea-aste	27	<b>21</b>	..	12	..	8	<b>6</b>	..	..
Alempi korkea-kouluaste	45	<b>29</b>	..	17	..	7	<b>16</b>	..	..
Ylempi korkea-kouluaste	7	..	..	5	..	..	..	..	..
Muut	38	..	..	21	..	9	..	..	..



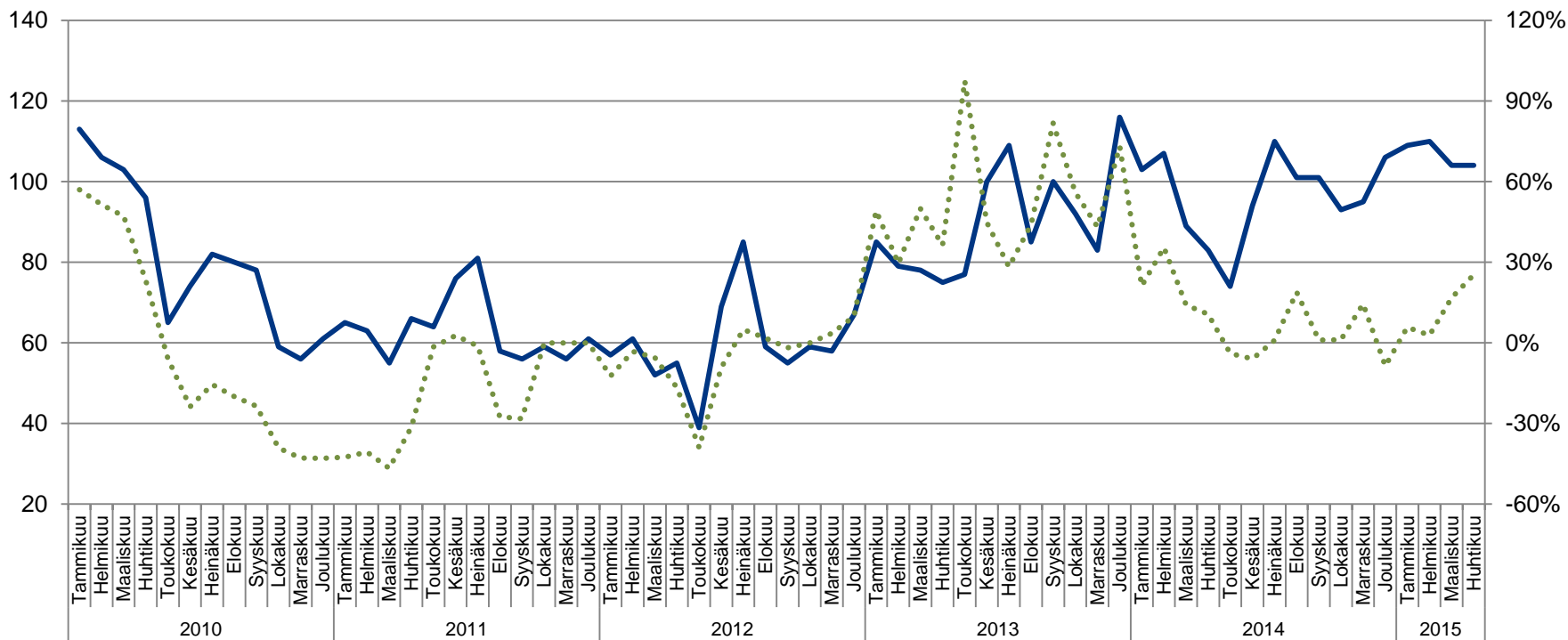
## 25-29 -vuotiaat työttömät





## 25-29 –vuotiaat vastavalmistuneet työttömät työnhakijat kuukauden lopussa Pohjanmaan ELY-keskuksen alueella sekä työttömyyden vuosimuutos (TEM/Työnvälitystilasto 1215)

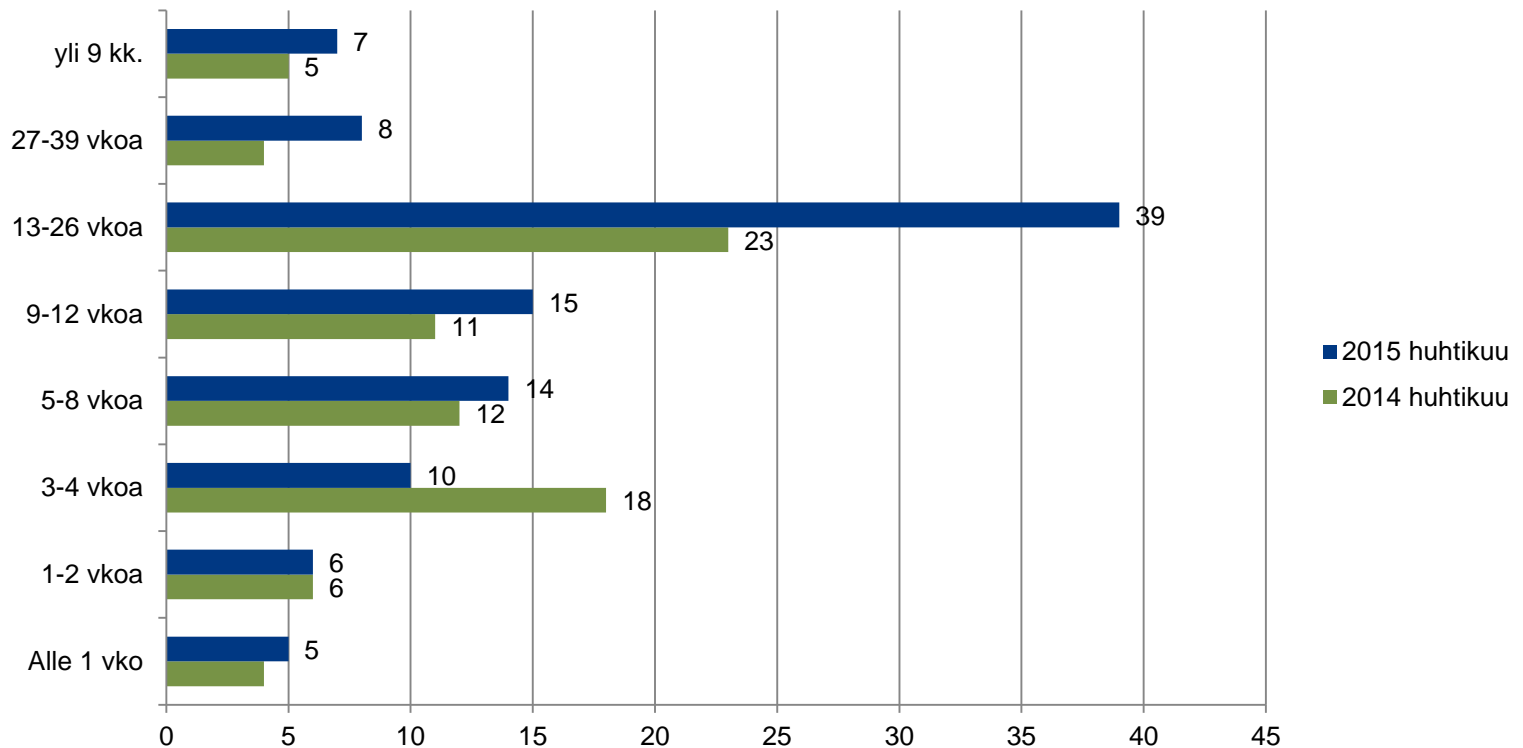
— 25-29-v. vastavalmistuneet    ..... Vuosimuutos %





## 25-29 –vuotiaat vastavalmistuneet työttömät työnhakijat laskentapäivänä työhaun keston mukaan Pohjanmaan ELY-keskuksen alueella

(TEM/Työnvälitystilasto 1207)



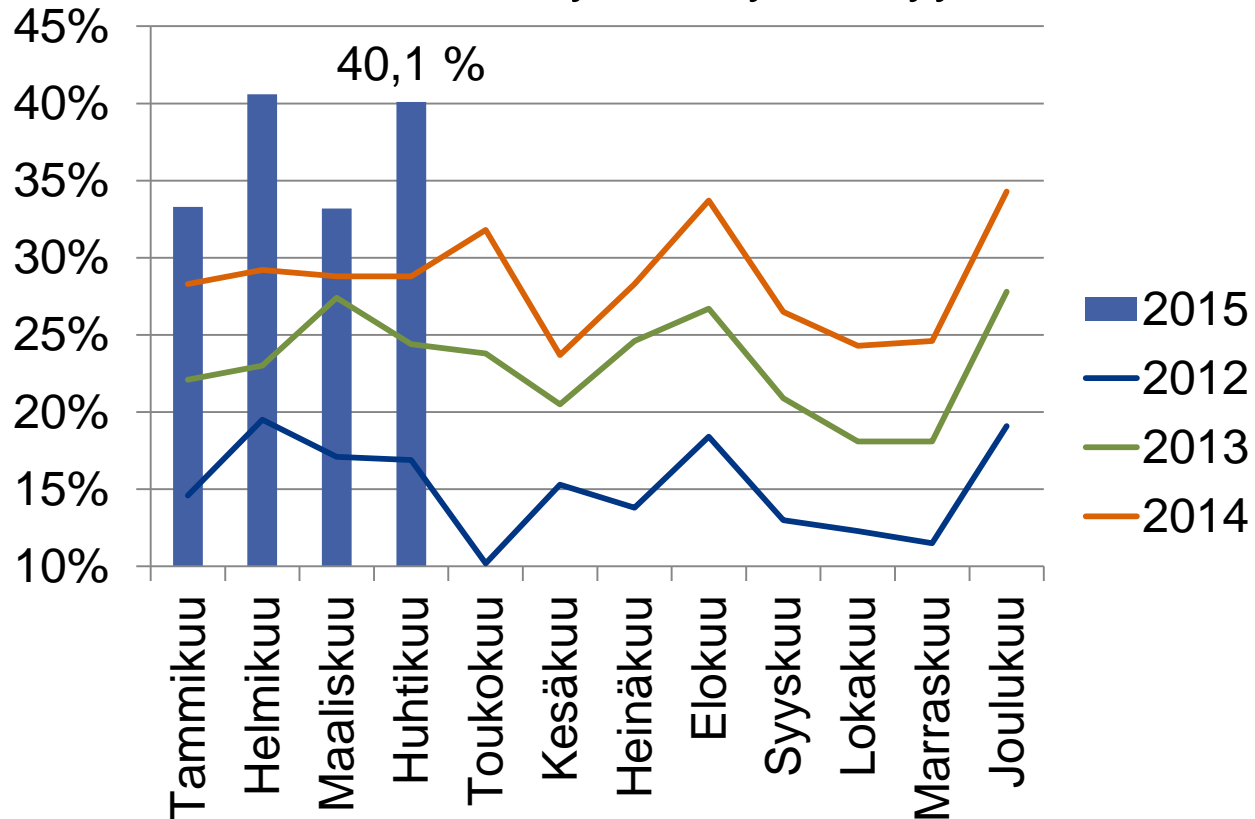


## Työttömien alle 25-vuotiaiden nuorten virta yli 3kk työttömyyteen, seutukunnittain (TEM/Työvälytystilasto 1355)

Seutukunta	Huhtikuu 2014	Huhtikuu 2015	Huhtikuu 2015 Miehet	Huhtikuu 2015 Naiset
Koko maa	30,5 %	37,5 %	40,5 %	33,3 %
POH ELY	28,8 %	40,1 %	42,8 %	35,6 %
<b>Pohjanmaa</b>	31,3 %	38,4 %	39,7 %	35,9 %
Kyrönmaan sk	52,4 %	52,4 %	53,8 %	50,0 %
Vaasan sk	34,4 %	44,2 %	43,9 %	44,9 %
Suupohjan rsk	20,9 %	38,5 %	38,5 %	38,5 %
Pietarsaaren sk	23,5 %	24,1 %	28,2 %	17,1 %
<b>K-Pohjanmaa</b>	24,7 %	43,3 %	49,6 %	35,1 %
Kaustisen sk	13,2 %	22,2 %	29,4 %	10,0 %
Kokkolan sk	26,8 %	46,3 %	52,9 %	38,1 %



## Pohjanmaan ELY-keskuksen alueen työttömien alle 25-vuotiaiden nuorten virta yli 3kk työttömyyteen





## Työttömien vastavalmistuneiden 25-29-vuotiaiden virta yli 3kk työttömyyteen, seutukunnittain (TEM/Työnvälitystilasto 1355)

Seutukunta	Huhtikuu 2014	Huhtikuu 2015	Huhtikuu 2015 Miehet	Huhtikuu 2015 Naiset
Koko maa	40,5 %	44,7 %	50,6 %	39,6 %
POH ELY	21,2 %	35,8 %	28,0 %	42,9 %
<b>Pohjanmaa</b>	33,3 %	40,6 %	19,0 %	81,8 %
Kyrönmaan sk	0,0 %	0,0 %	0,0 %	0,0 %
Vaasan sk	44,4 %	47,6 %	25,0 %	100,0 %
Suupohjan rsk	0,0 %	0,0 %	0,0 %	0,0 %
Pietarsaaren sk	33,3 %	42,9 %	0,0 %	100,0 %
<b>K-Pohjanmaa</b>	11,1 %	28,6 %	75,0 %	17,6 %
Kaustisen sk	0,0%	50,0 %	100,0 %	0,0 %
Kokkolan sk	11,8 %	26,3 %	66,7 %	18,8 %



## Alle 25v. aktivointiaste seutukunnittain

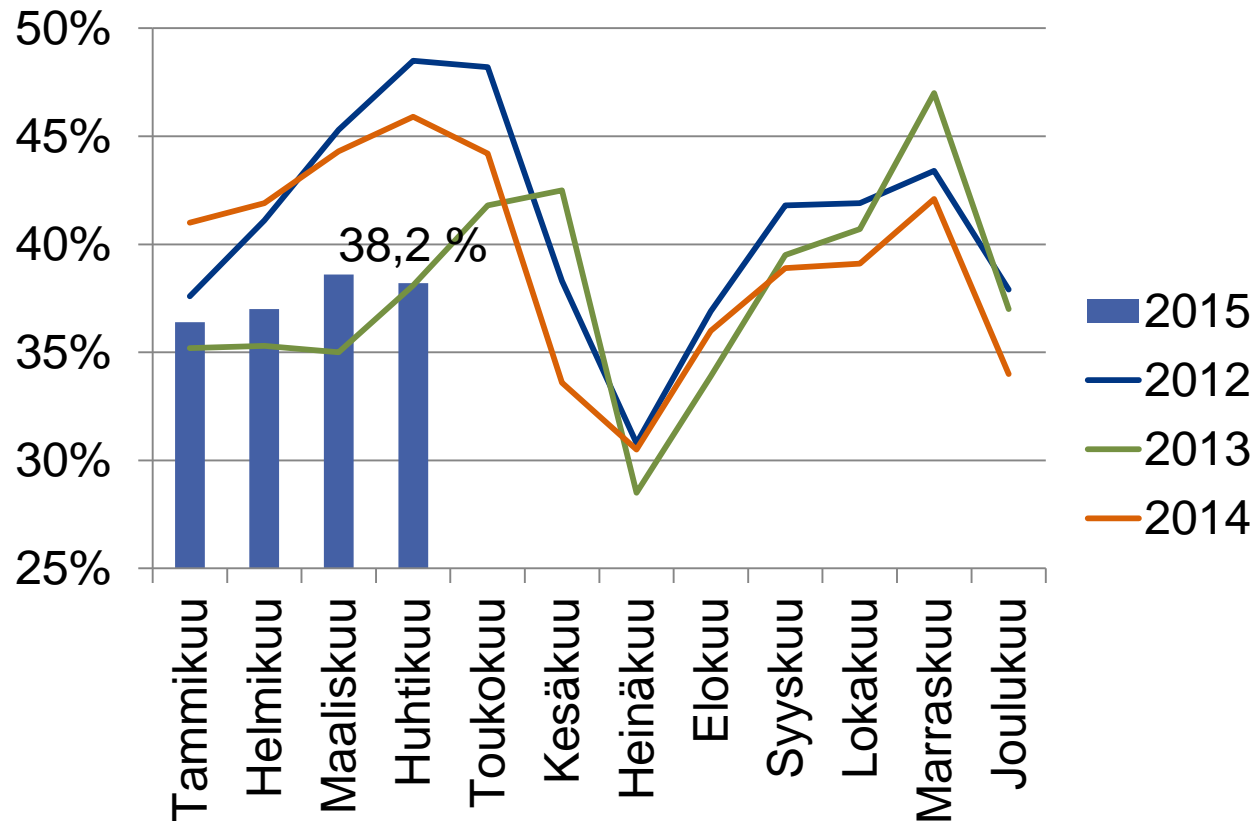
(TEM/Työnvälitystilasto 4250)

Seutukunta	Huhtikuu 2014	Huhtikuu 2015	Huhtikuu 2015 Miehet	Huhtikuu 2015 Naiset
Koko maa	39,9 %	34,6 %	32,1 %	38,4 %
POH ELY	45,9 %	38,2 %	35,6 %	42,4 %
<b>Pohjanmaa</b>	46,9 %	39,2 %	34,5 %	47,0 %
Kyrönmaan sk	33,7 %	34,9 %	36,4 %	32,3 %
Vaasan sk	40,2 %	34,4 %	29,4 %	43,4 %
Suupohjan rsk	59,3 %	47,2 %	40,7 %	55,3 %
Pietarsaaren sk	62,6 %	51,0 %	47,5 %	55,9 %
<b>K-Pohjanmaa</b>	44,1 %	36,1 %	37,9 %	33,3 %
Kaustisen sk	55,6 %	46,9 %	50,6 %	40,8 %
Kokkolan sk	41,8 %	34,1 %	35,4 %	31,9 %





# Pohjanmaan ELY-alueen alle 25v. aktivointiaste





## Alle 25v työttömille nuorille tehty suunnitelma ennen 3kk työttömyyden ylittymistä, seutukunnittain

(TEM/Työnvälitystilasto 1450, työllistymis-, kotoutumis-, aktivointisuunnitelma)

Seutukunta	2014 I-IV %	2015 I-IV %	2015 I-IV Miehet	2015 I-IV Naiset
Koko maa	92,3 %	91,2 %	91,2 %	91,3 %
POH ELY	94,7 %	95,8 %	95,4 %	96,8 %
<b>Pohjanmaa</b>	93,4 %	94,9 %	93,9 %	97,4 %
Kyrönmaan sk	93,8 %	89,2 %	87,5 %	92,3 %
Vaasan sk	92,5 %	94,6 %	93,9 %	96,6 %
Suupohjan rsk	93,5 %	95,7 %	93,8 %	100,0 %
Pietarsaaren sk	96,3 %	97,8 %	96,4 %	100,0 %
<b>K-Pohjanmaa</b>	97,3 %	97,5 %	98,4 %	96,0 %
Kaustisen sk	92,6 %	100,0 %	100,0 %	100,0 %
Kokkolan sk	97,9 %	97,2 %	98,1 %	95,6 %



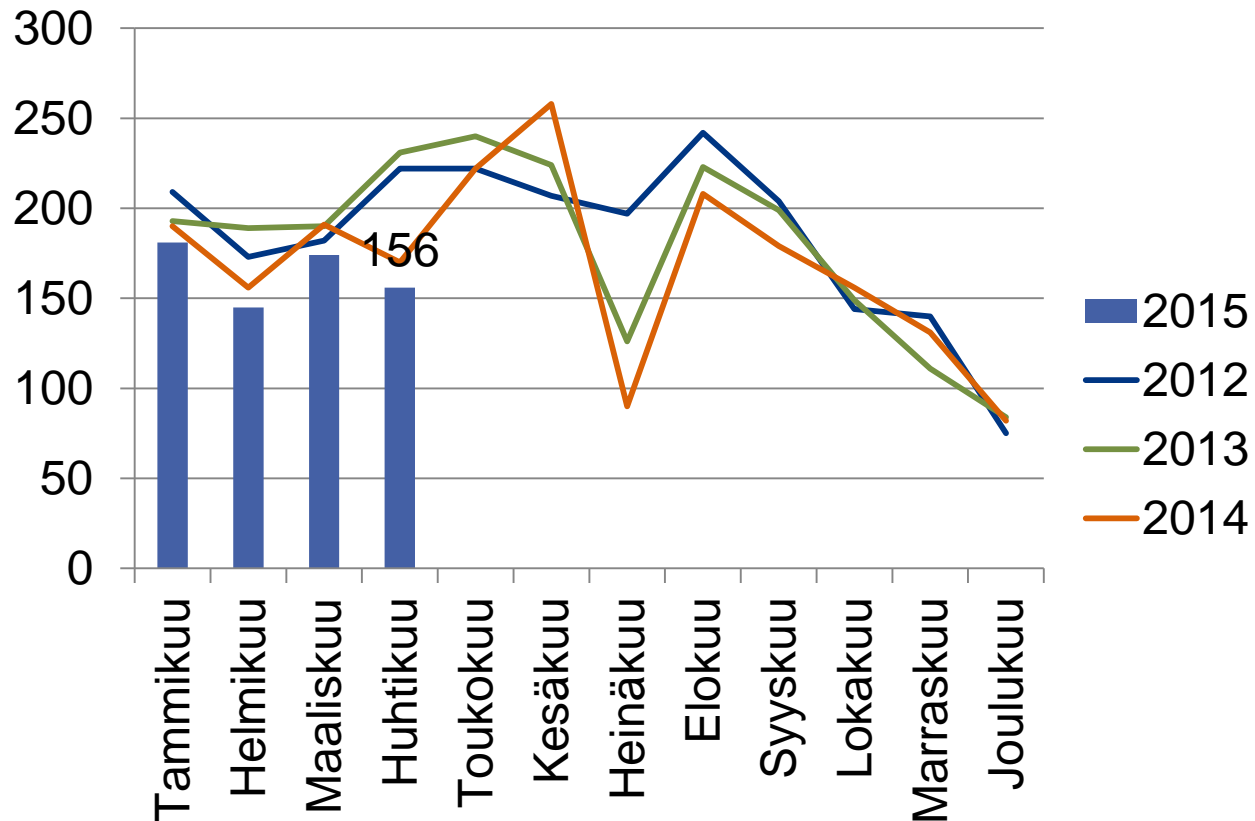
## Työttömiä nuoria alle 25v työllistynyt avoimille työmarkkinoille

(TEM/Työnvälitystilasto 1315)

Seutukunta	Huhtikuu 2014	Helmikuu 2015	Maaliskuu 2015	Huhtikuu 2015
Koko maa	3659	3822	4386	4289
POH ELY	170	145	174	156
<b>Pohjanmaa</b>	104	79	99	93
Kyrönmaan sk	--	5	9	5
Vaasan sk	66	44	51	52
Suupohjan rsk	--	5	8	12
Pietarsaaren sk	22	25	31	24
<b>K-Pohjanmaa</b>	66	66	75	63
Kaustisen sk	19	11	14	23
Kokkolan sk	47	55	61	40



## Nuoria alle 25v. työllistynyt avoimille työmarkkinoille

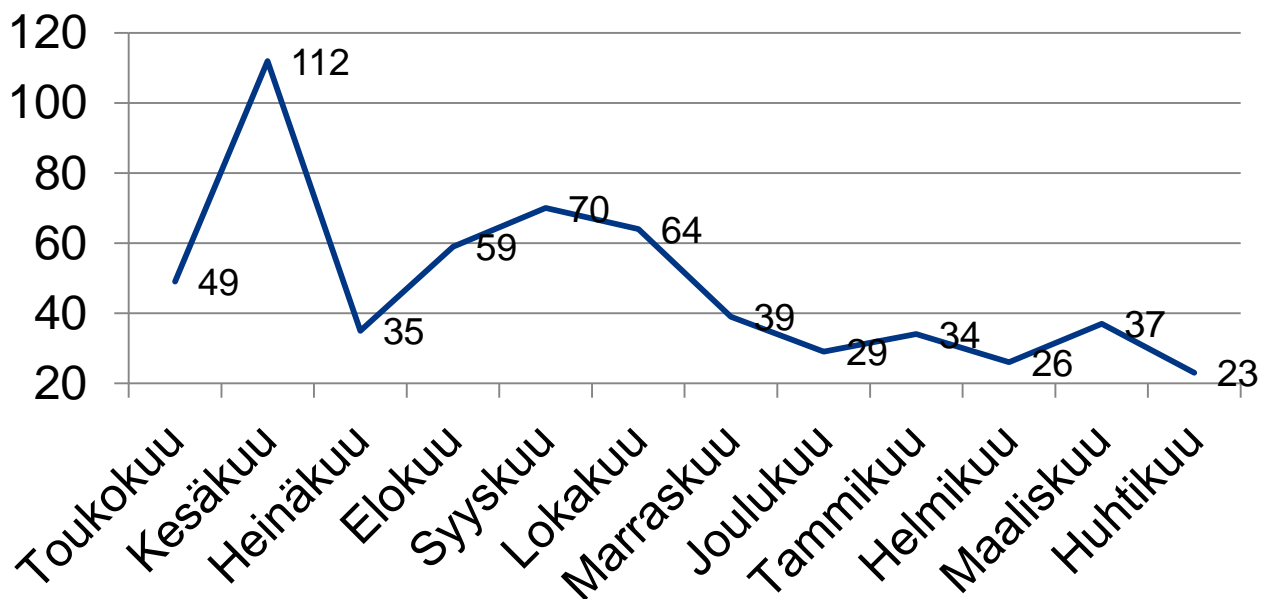




## Palkkatuettutyö, nuoret alle 25v

(TEM/Työnvälitystilasto 4320, alkaneet työllistämiset)

Seutukunta	Huhtikuu 2014	Helmikuu 2015	Maaliskuu 2015	Huhtikuu 2015
Koko maa	1195	869	882	768
POH ELY	46	26	37	23
<b>Pohjanmaa</b>	29	15	21	12
<b>K-Pohjanmaa</b>	17	11	16	11

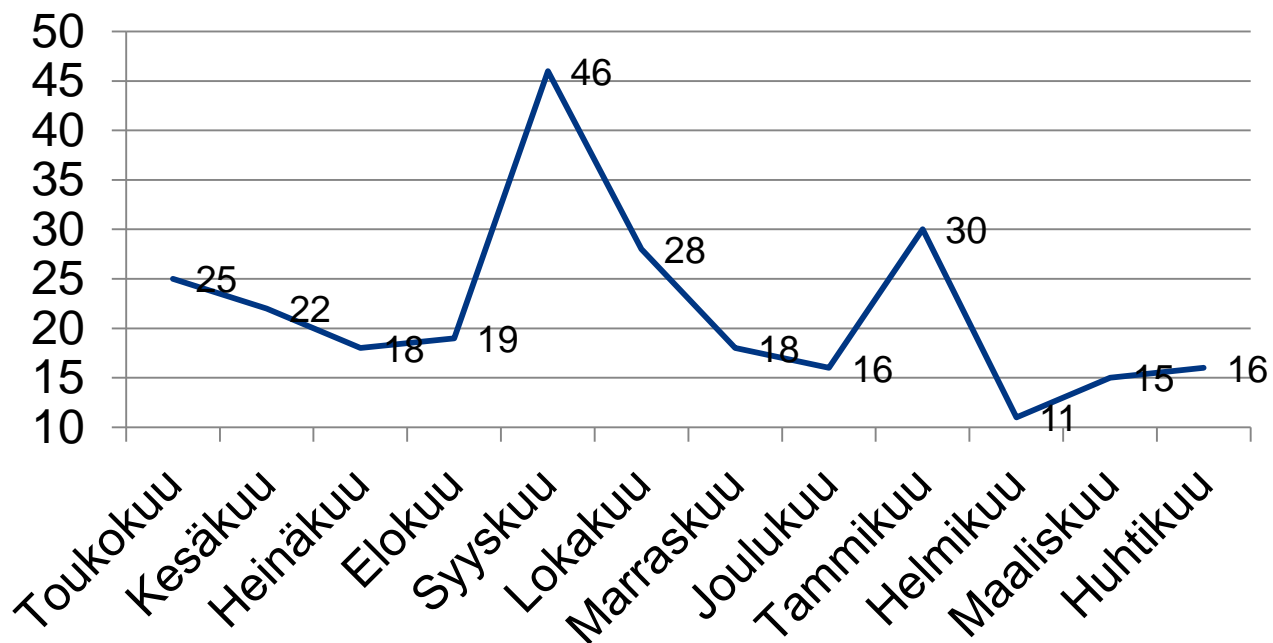




## Palkkatuettutyö, 25-29v.

(TEM/Työnvälitystilasto 4320, alkaneet työllistämiset)

Seutukunta	Huhtikuu 2014	Helmikuu 2015	Maaliskuu 2015	Huhtikuu 2015
Koko maa	604	431	503	461
POH ELY	25	11	15	16
Pohjanmaa	15	--	10	--
K-Pohjanmaa	10	--	5	--





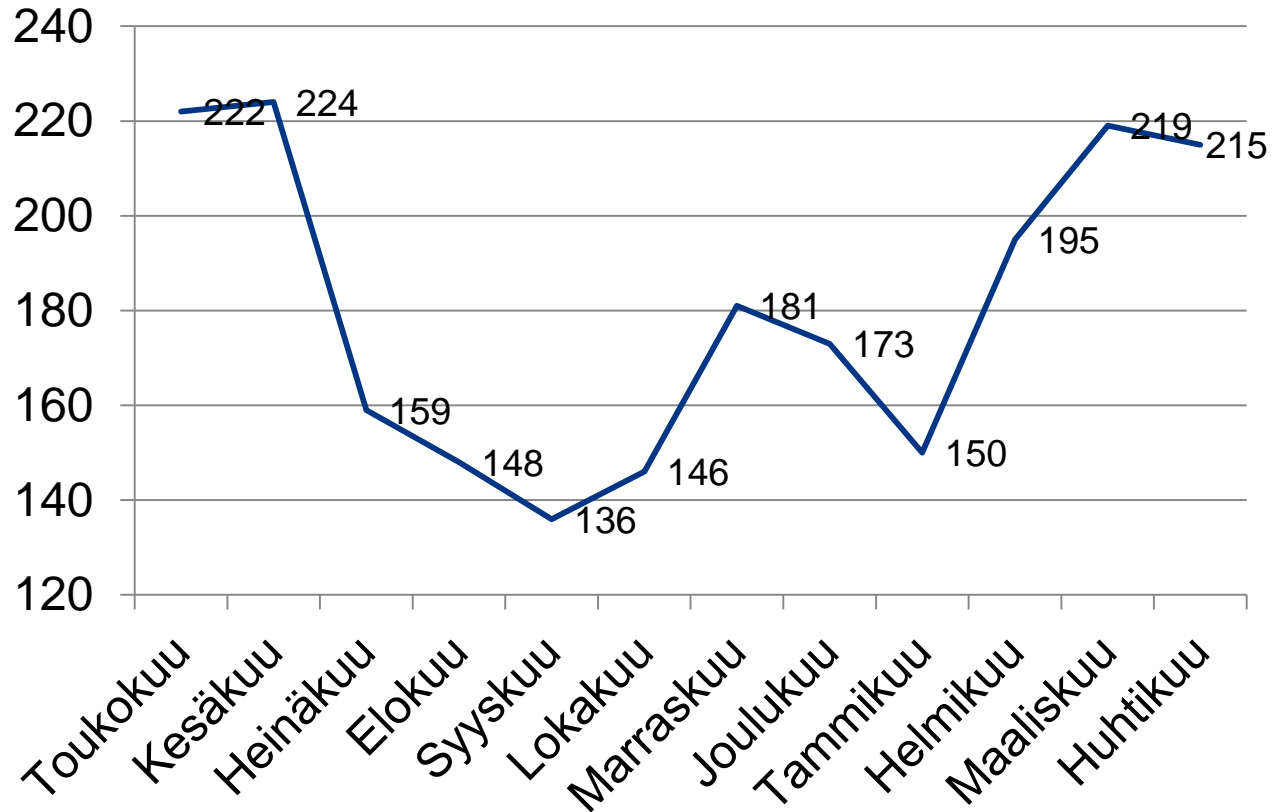
## Työkokeilussa työpaikalla kuukauden aikana, alle 25v

(TEM/Työnvälitystilasto 5310)

Seutukunta	Huhtikuu 2014	Helmikuu 2015	Maaliskuu 2015	Huhtikuu 2015
Koko maa	6470	4934	5656	5725
POH ELY	249	195	219	215
<b>Pohjanmaa</b>	147	98	122	125
Kyrönmaan sk	--	--	--	--
Vaasan sk	80	49	69	65
Suupohjan rsk	--	--	--	--
Pietarsaaren sk	51	37	40	50
<b>K-Pohjanmaa</b>	102	97	97	90
Kaustisen sk	25	27	25	26
Kokkolan sk	77	70	72	64



# Työkokeilussa työpaikalla kuukauden aikana



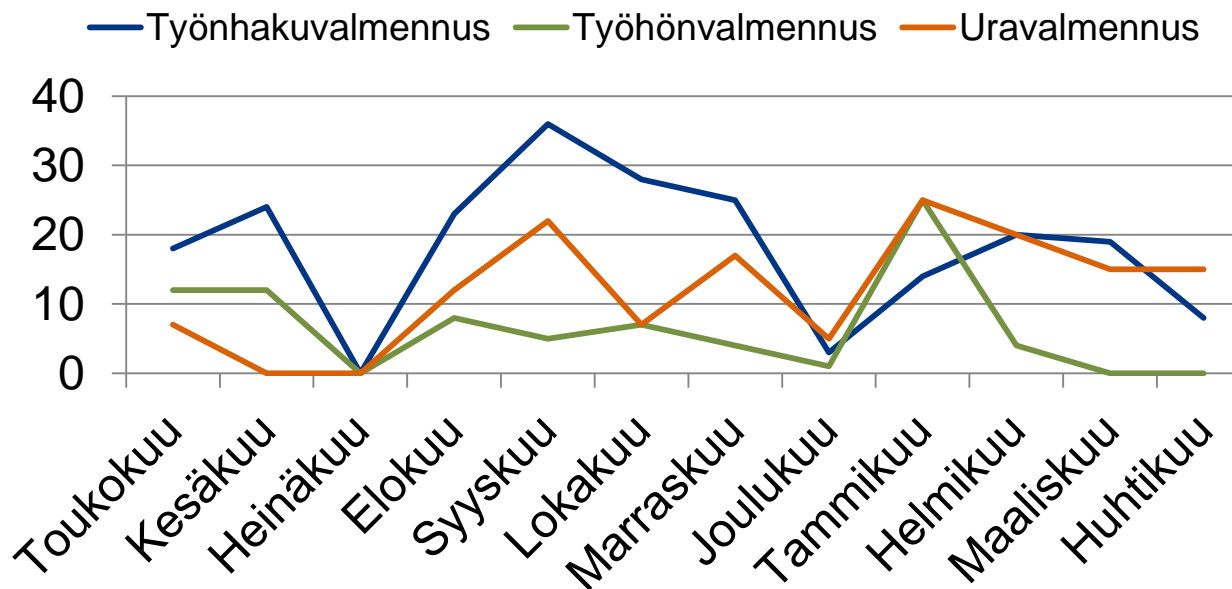




## Valmennus alkanut, alle 25v

(TEM/työnvälitystilasto 3381, lähetävä ELY)

Seutukunta	Huhtikuu 2014	Helmikuu 2015	Maaliskuu 2015	Huhtikuu 2015
Koko maa	1233	1491	1735	1190
POH ELY	39	44	34	23
<b>Pohjanmaa</b>	21	33	21	12
<b>K-Pohjanmaa</b>	18	11	13	11





## Omaehtoinen opiskelu / Alkaneet jaksot 25-29v.

(TEM/Työnvälitystilasto 5340)

Seutukunta	Huhtikuu 2014	Helmikuu 2015	Maaliskuu 2015	Huhtikuu 2015
Koko maa	185	428	347	233
POH ELY	9	11	7	8

## Aloittanut työvoimakoulutuksessa, alle 25v

(TEM/Työnvälitystilasto 3318)

Seutukunta	Huhtikuu 2014	Helmikuu 2015	Maaliskuu 2015	Huhtikuu 2015
Koko maa	736	838	1038	624
POH ELY	17	17	33	24