



Elinkeino-, liikenne- ja ympäristökeskus  
Närings-, trafik- och miljöcentralen  
Centre for Economic Development, Transport and the Environment

# Nuorisotakuun seuranta Pohjanmaan ELY:n alueella

Helmikuu 2015

Teemu Saarinen

20.3.2015



# Seurantaan liittyvä käsitteistö

- **Virta yli 3 kk työttömyyteen** = Kuukauden aikana 3 kuukauden työttömyysrajan ylittäneiden henkilöiden osuus kaikista 3 kk sitten alkaneista työttömyysjaksoista.
- **Aktivointiaste %** = TE-palveluissa laskentapäivänä olevien osuus palveluissa olleiden ja työttömien työnhakijoiden yhteissummasta
- **Vastavalmistunut** = Vastavalmistuneisiin lasketaan sellaiset henkilöt, joiden uusimman tutkinnon suorittamisesta on kulunut korkeintaan vuosi
- **\*Alle 30-vuotiaiden ikäryhmään** kuuluvat myös henkilöt, jotka eivät virallisesti ole nuorisotakuun piirissä (25-29-v., jotka eivät ole vastavalmistuneita).
- **Palkkatuettu työ** = eri tahoilla alkaneet työllistämiset tuella



## Nuorisotakuun piiriin kuuluvat työttömät työnhakijat Pohjanmaan ELY-keskuksen alueella

(TEM/Työnvälitystilasto 1220)

<b>Alle 25v</b>	<b>2014</b>	<b>2015</b>	<b>Muutos %</b>
Helmikuun lopussa	1447 Miehet 937 Naiset 510	1633 Miehet 1059 Naiset 574	+12,9 %
Pohjanmaa	936	1079	+15,3 %
K-Pohjanmaa	511	554	+8,4 %

<b>25-29v Vastavalmistuneet</b>	<b>2014</b>	<b>2015</b>	<b>Muutos %</b>
Helmikuun lopussa	107 Miehet 71 Naiset 36	110 Miehet 66 Naiset 44	+2,8 %
Pohjanmaa	79	69	-12,7 %
K-Pohjanmaa	28	41	+46,4 %



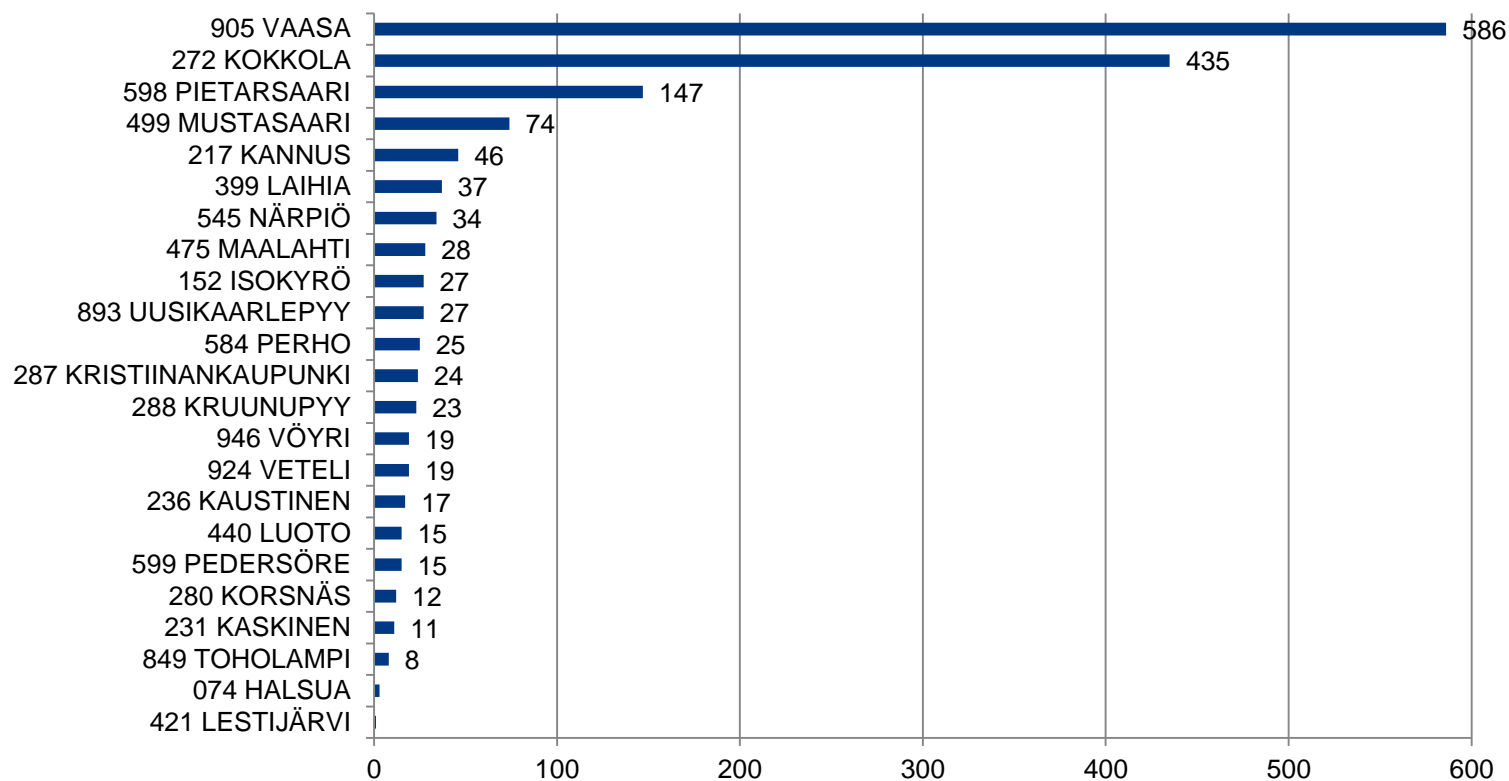
# Alle 25-vuotiaiden työttömyysaste

(TEM/Työnvälitystilasto 1263)

	<b>Työttömyys aste %</b>	<b>Pohjanmaa</b>	<b>K- Pohjanmaa</b>
2015 Helmikuu	11,9 %	10,5 %	15,8 %
2014 Helmikuu	10,8 %	9,5 %	14,7 %

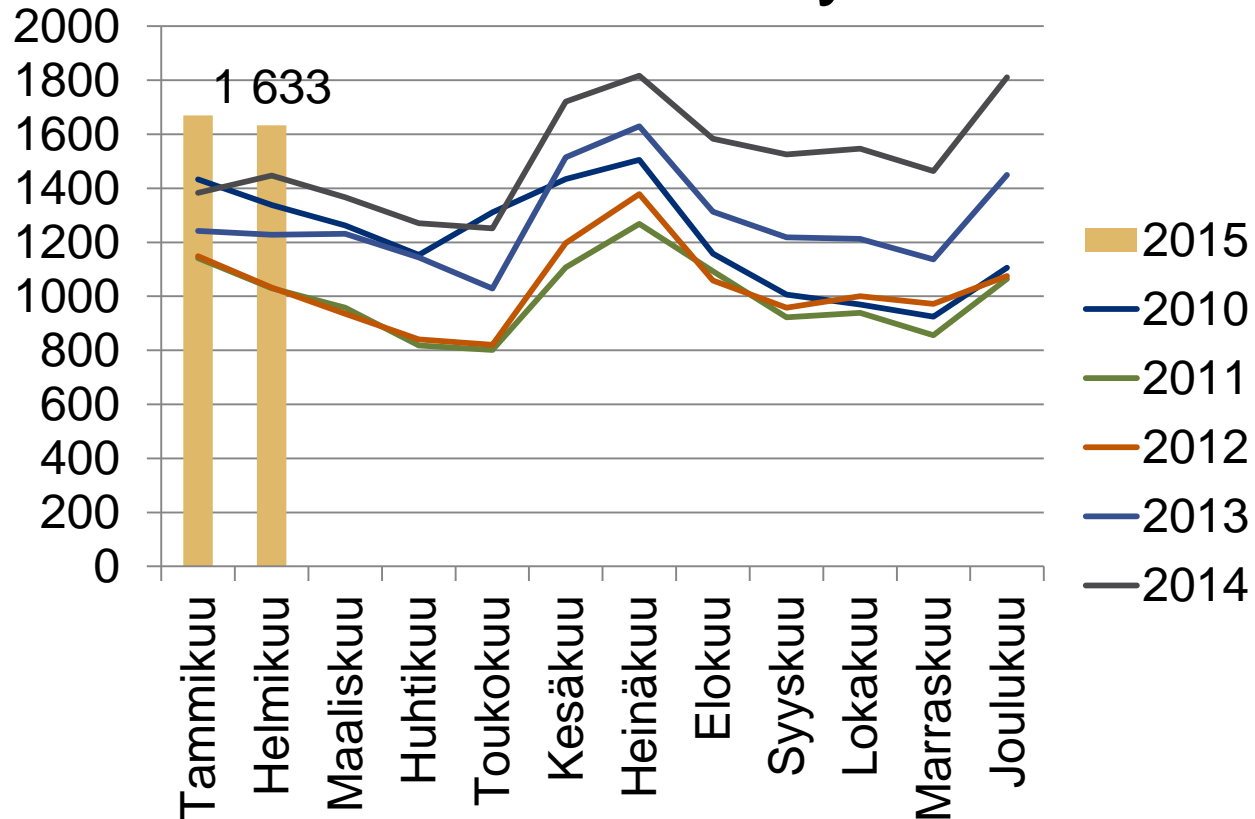


# Alle 25-vuotiaat työttömät





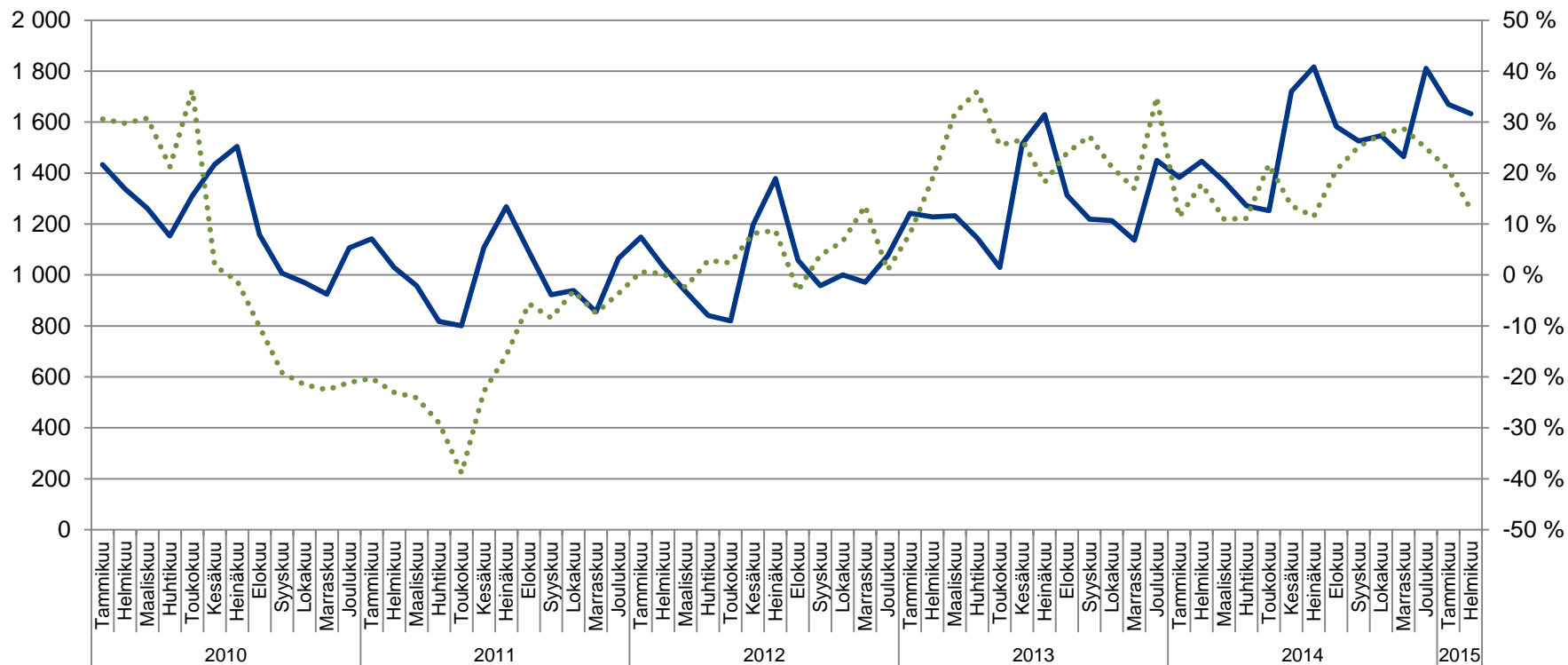
## Alle 25-vuotiaat työttömät





## Alle 25-vuotiaat työttömät työnhakijat kuukauden lopussa Pohjanmaan ELY-keskuksen alueella sekä työttömyyden vuosimuutos (TEM/Työväilytilasto 1215)

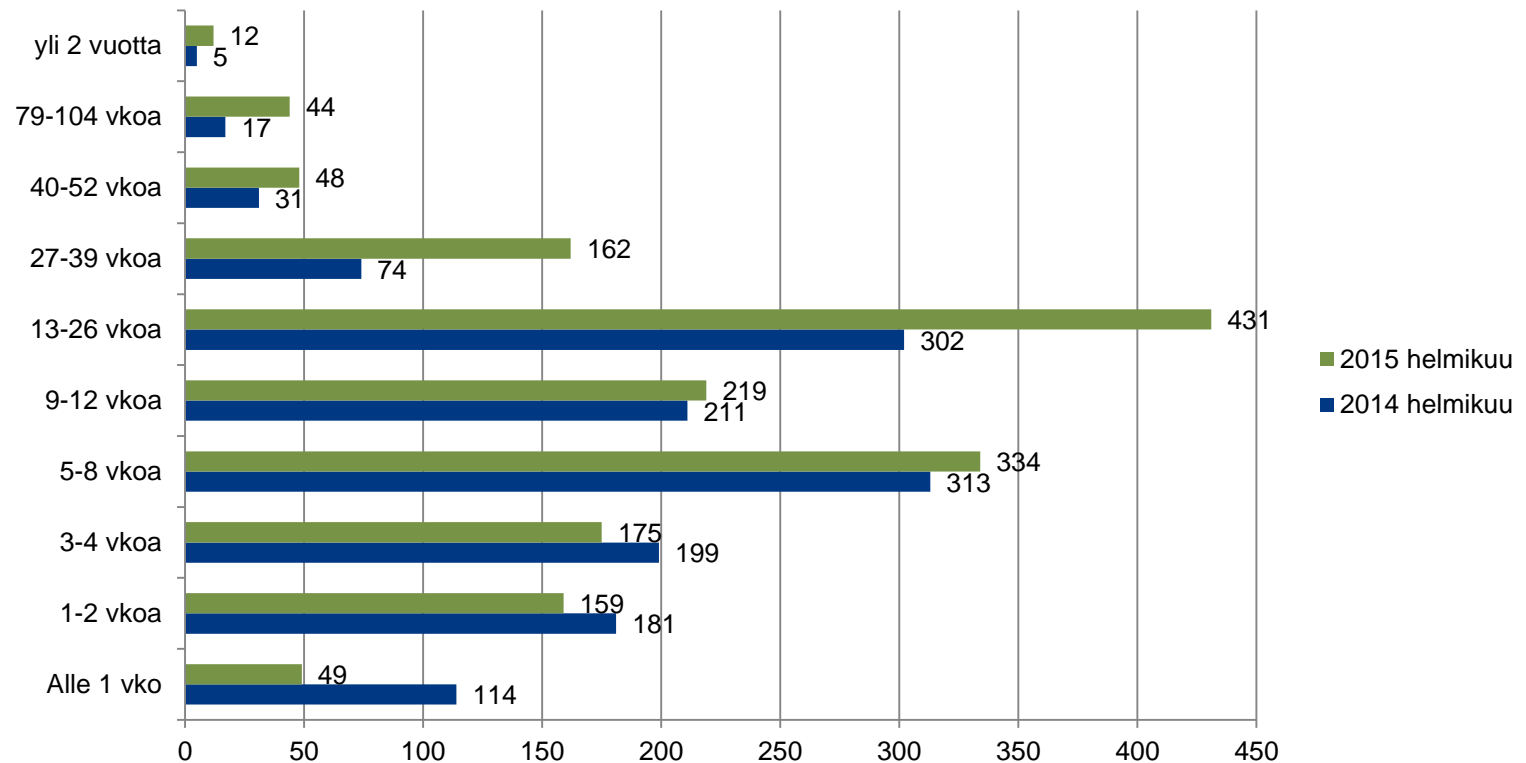
— Alle 25-v. työttömät    ..... Vuosimuutos %





## Alle 25-vuotiaat työttömät työnhakijat kuukauden lopussa työnhaun keston mukaan Pohjanmaan ELY-keskuksen alueella

(TEM/Työnvälitystilasto 1207)







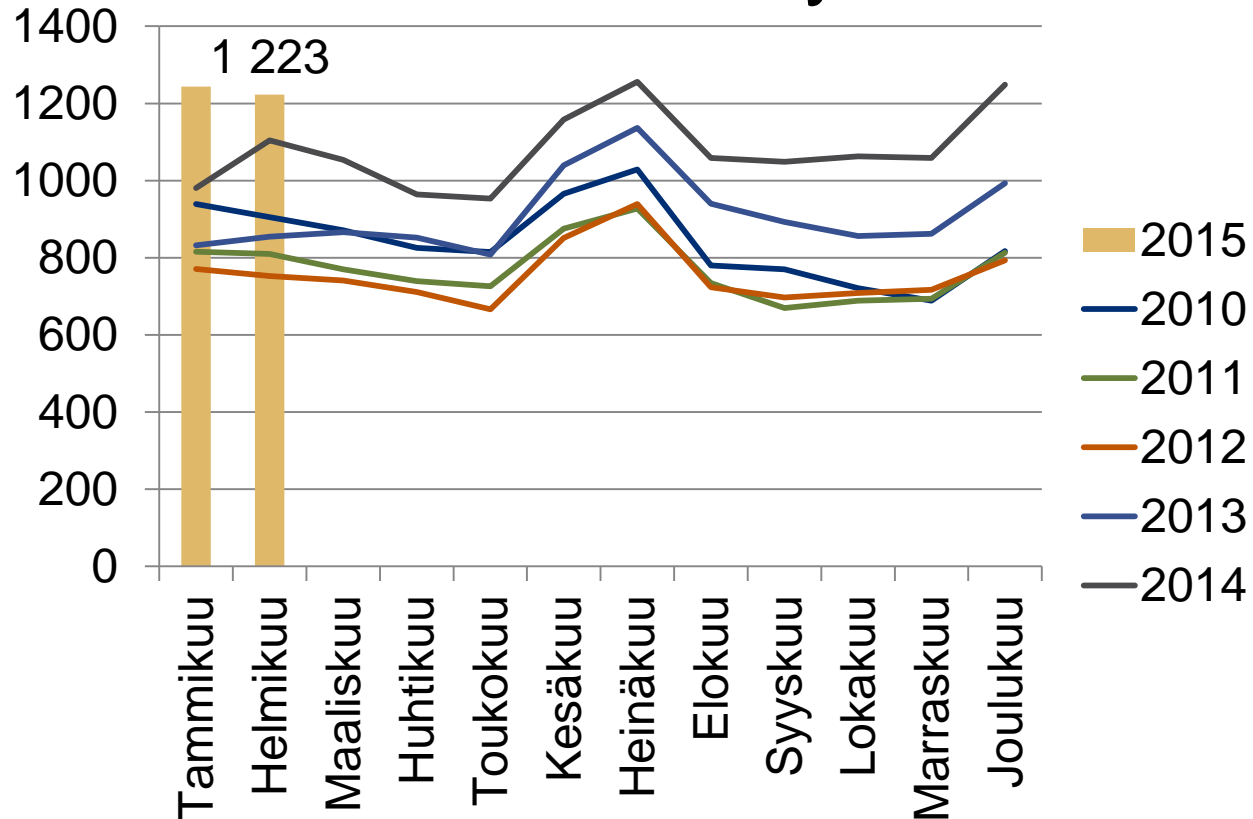
## Alle 25-vuotiaat työttömät työnhakijat kuukauden lopussa koulutusasteittain seutukunnissa

(TEM/Työnvälitystilasto 1215)

Koulutusaste	POH ELY	Pohjanmaa	Kyrönmaan sk	Vaasan sk	Suupohjan rsk	Pietarsaaren sk	K-Pohjanmaa	Kaustisen sk	Kokkolan sk
Alempi perusaste	10	..	..	..	..	..	..	..	..
Ylempi perusaste	303	<b>201</b>	7	131	12	51	<b>102</b>	15	87
Keskiaste	1181	<b>758</b>	51	513	46	148	<b>423</b>	53	370
Alin korkea-aste	35	<b>28</b>	..	14	..	12	<b>7</b>	..	..
Alempi korkea-kouluaste	52	<b>34</b>	..	22	..	5	<b>18</b>	..	..
Ylempi korkea-kouluaste	10	..	..	7	..	..	..	..	..
Muut	42	..	..	27	..	7	..	..	..



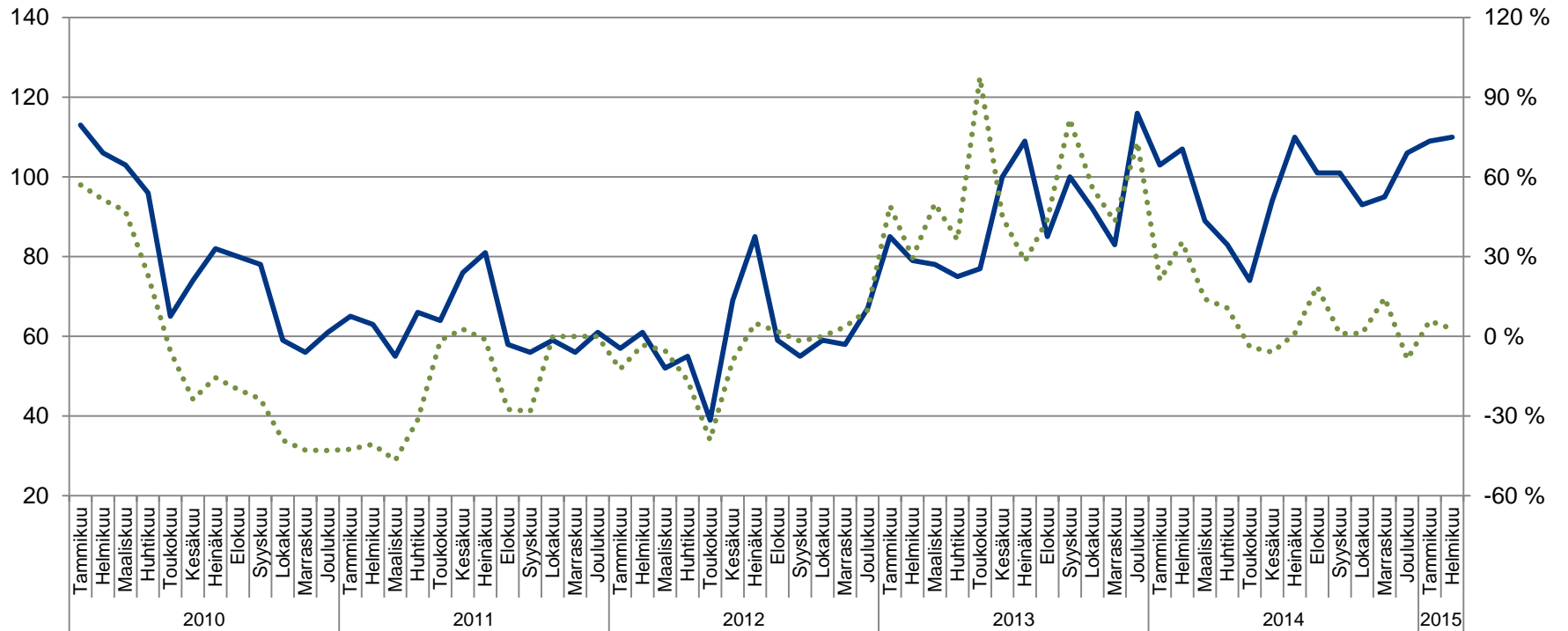
## 25-29 -vuotiaat työttömät





## 25-29 –vuotiaat vastavalmistuneet työttömät työnhakijat kuukauden lopussa Pohjanmaan ELY-keskuksen alueella sekä työttömyyden vuosimuutos (TEM/Työnvälitystilasto 1215)

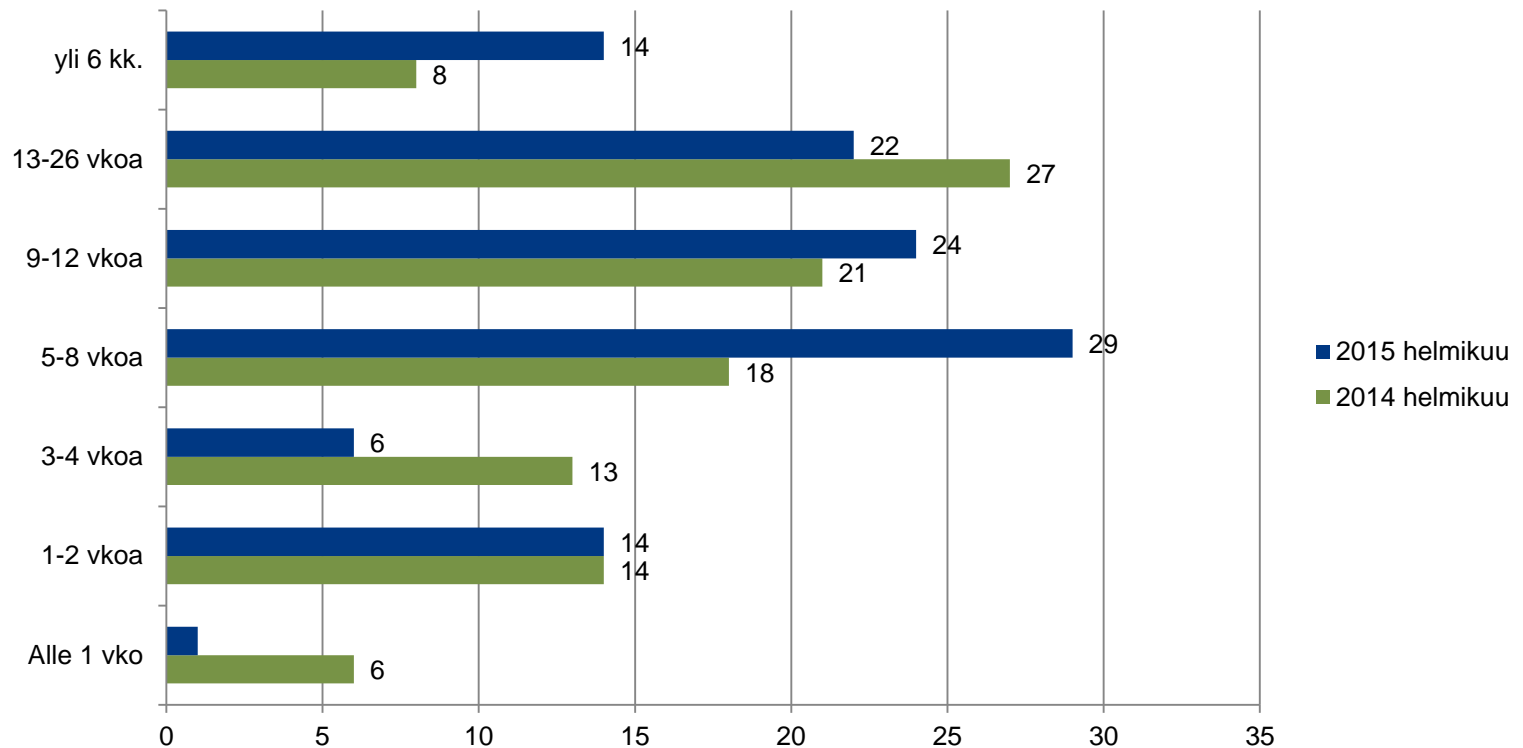
— 25-29-v. vastavalmistuneet    ..... Vuosimuutos %





## 25-29 –vuotiaat vastavalmistuneet työttömät työnhakijat laskentapäivänä työhaun keston mukaan Pohjanmaan ELY-keskuksen alueella

(TEM/Työnvälitystilasto 1207)



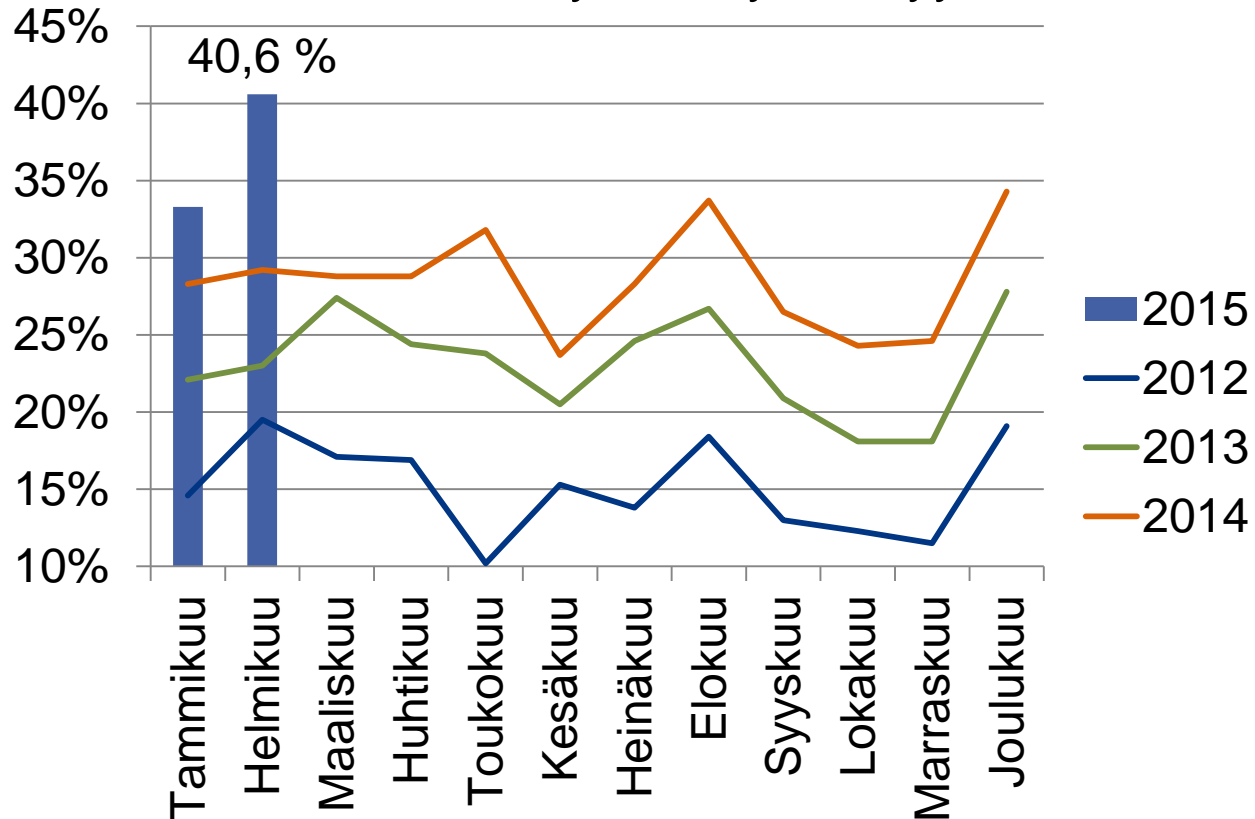


## Työttömien alle 25-vuotiaiden nuorten virta yli 3kk työttömyyteen, seutukunnittain (TEM/Työvälytystilasto 1355)

Seutukunta	Helmikuu 2014	Helmikuu 2015	Helmikuu 2015 Miehet	Helmikuu 2015 Naiset
Koko maa	31,3 %	40,8 %	43,2 %	37,1 %
POH ELY	29,2 %	40,6 %	44,3 %	34,8 %
<b>Pohjanmaa</b>	30,3 %	41,4 %	44,4 %	36,2 %
Kyrönmaan sk	37,5 %	75,0 %	80,0 %	50,0 %
Vaasan sk	33,5 %	44,6 %	49,5 %	35,2 %
Suupohjan rsk	25,8 %	33,3 %	36,8 %	28,6 %
Pietarsaaren sk	21,5 %	31,1 %	24,3 %	41,7 %
<b>K-Pohjanmaa</b>	26,9 %	39,2 %	44,2 %	32,8 %
Kaustisen sk	16,7 %	39,3 %	42,9 %	35,7 %
Kokkolan sk	28,9 %	39,2 %	44,4 %	32,1 %



## Pohjanmaan ELY-keskuksen alueen työttömien alle 25-vuotiaiden nuorten virta yli 3kk työttömyyteen





## Työttömien vastavalmistuneiden 25-29-vuotiaiden virta yli 3kk työttömyyteen, seutukunnittain (TEM/Työnvälitystilasto 1355)

Seutukunta	Helmikuu 2014	Helmikuu 2015	Helmikuu 2015 Miehet	Helmikuu 2015 Naiset
Koko maa	40,8 %	45,9 %	51,3 %	40,9 %
POH ELY	36,8 %	25,9 %	42,9 %	20,0 %
<b>Pohjanmaa</b>	36,4 %	20,0 %	20,0 %	20,0 %
Kyrönmaan sk	0,0 %	50,0 %	0,0 %	50,0 %
Vaasan sk	53,8 %	18,8 %	20,0 %	18,2 %
Suupohjan rsk	0,0 %	0,0 %	0,0 %	0,0 %
Pietarsaaren sk	14,3 %	0,0 %	0,0 %	0,0 %
<b>K-Pohjanmaa</b>	37,5 %	42,9 %	100,0 %	20,0 %
Kaustisen sk	100,0%	0,0 %	0,0 %	0,0 %
Kokkolan sk	33,3 %	60,0 %	100,0 %	33,3 %



## Alle 25v. aktivointiaste seutukunnittain

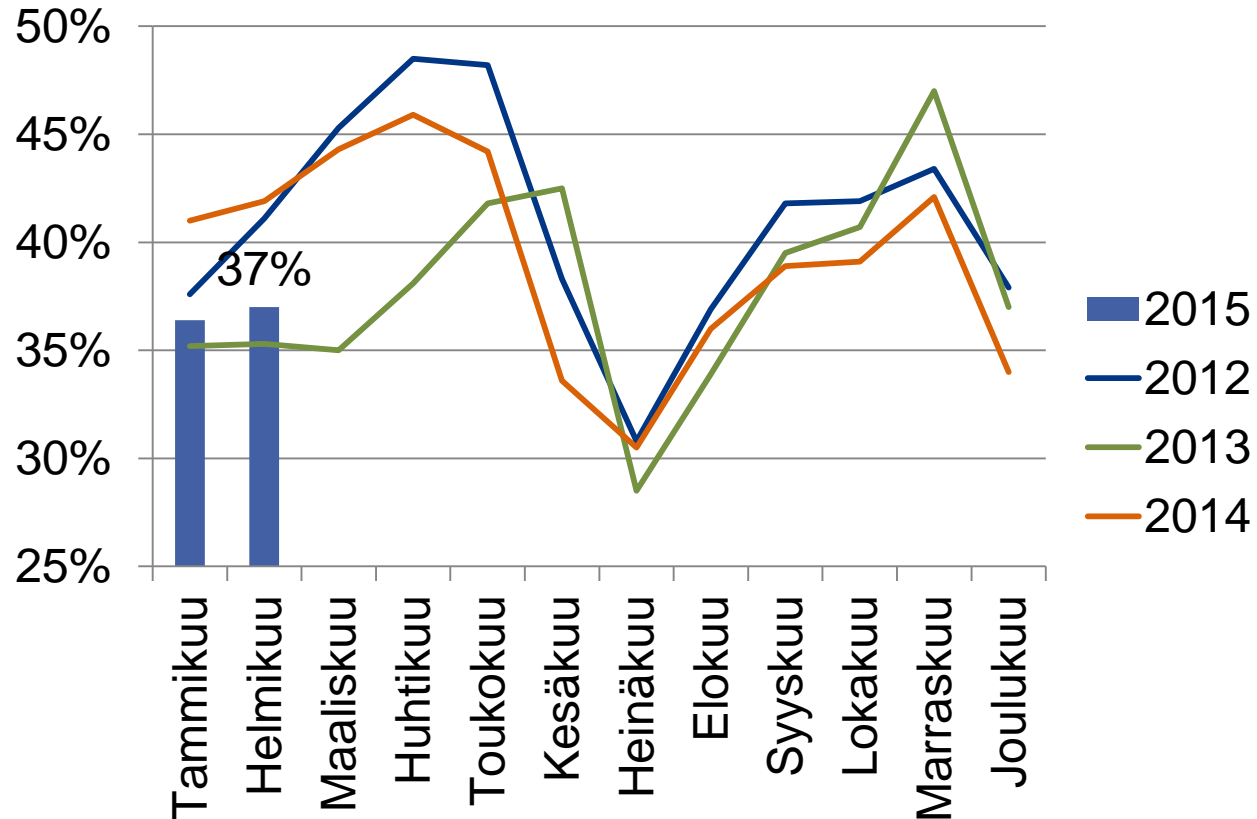
(TEM/Työnvälitystilasto 4250)

Seutukunta	Helmikuu 2014	Helmikuu 2015	Helmikuu 2015 Miehet	Helmikuu 2015 Naiset
Koko maa	36,6 %	32,5 %	29,1 %	37,5 %
POH ELY	41,9 %	37,0 %	34,8 %	40,8 %
<b>Pohjanmaa</b>	43,0 %	37,2 %	33,4 %	43,4 %
Kyrönmaan sk	30,1 %	31,2 %	30,6 %	32,3 %
Vaasan sk	37,8 %	33,4 %	30,0 %	39,6 %
Suupohjan rsk	50,5 %	43,0 %	36,2 %	51,9 %
Pietarsaaren sk	55,9 %	46,6 %	43,3 %	50,8 %
<b>K-Pohjanmaa</b>	39,7 %	36,7 %	37,4 %	35,4 %
Kaustisen sk	46,1 %	47,9 %	42,0 %	57,7 %
Kokkolan sk	38,5 %	34,6 %	36,6 %	31,1 %





# Pohjanmaan ELY-alueen alle 25v. aktivointiaste





## Alle 25v työttömille nuorille tehty suunnitelma ennen 3kk työttömyyden ylittymistä, seutukunnittain

(TEM/Työnvälitystilasto 1450, työllistymis-, kotoutumis-, aktivointisuunnitelma)

Seutukunta	2013 %	2014 %	2014 Miehet	2014 Naiset
Koko maa	92,6 %	92,5 %	92,6 %	92,3 %
POH ELY	96,1 %	95,7 %	96,5 %	94,2 %
<b>Pohjanmaa</b>	96,5 %	95,1 %	96,0 %	93,5 %
Kyrönmaan sk	92,4 %	94,4 %	96,9 %	88,0 %
Vaasan sk	96,5 %	95,2 %	95,1 %	95,4 %
Suupohjan rsk	98,3 %	94,1 %	97,7 %	87,5 %
Pietarsaaren sk	97,5 %	95,3 %	98,2 %	90,9 %
<b>K-Pohjanmaa</b>	95,4 %	96,7 %	97,4 %	95,5 %
Kaustisen sk	95,4 %	95,9 %	95,7 %	96,3 %
Kokkolan sk	95,4 %	96,8 %	97,7 %	95,5 %



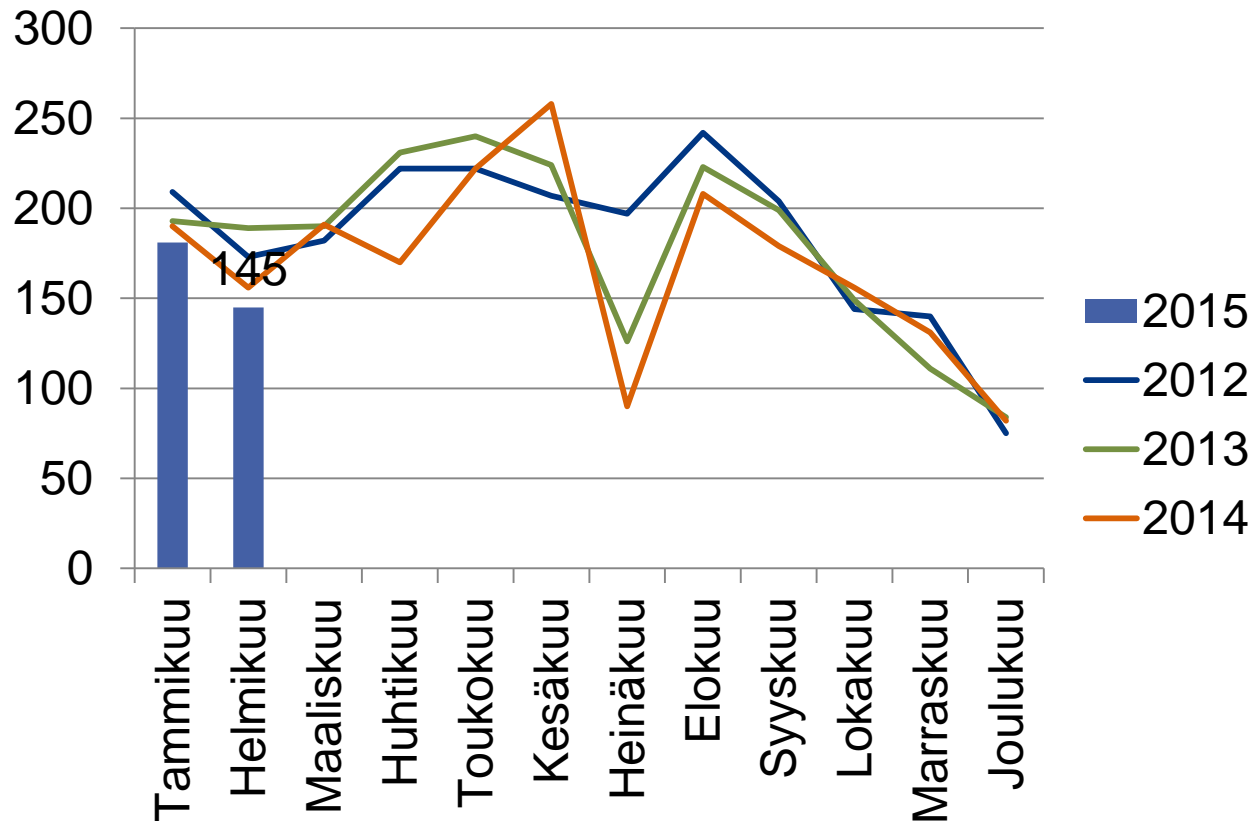
## Työttömiä nuoria alle 25v työllistynyt avoimille työmarkkinoille

(TEM/Työnvälitystilasto 1315)

Seutukunta	Helmikuu 2014	Joulukuu 2014	Tammikuu 2015	Helmikuu 2015
Koko maa	3421	1978	4158	3822
POH ELY	153	82	181	145
<b>Pohjanmaa</b>	77	39	105	79
Kyrönmaan sk	--	--	--	5
Vaasan sk	40	20	63	44
Suupohjan rsk	10	--	--	5
Pietarsaaren sk	24	13	25	25
<b>K-Pohjanmaa</b>	76	43	76	66
Kaustisen sk	15	9	21	11
Kokkolan sk	61	34	55	55



## Nuoria alle 25v. työllistynyt avoimille työmarkkinoille

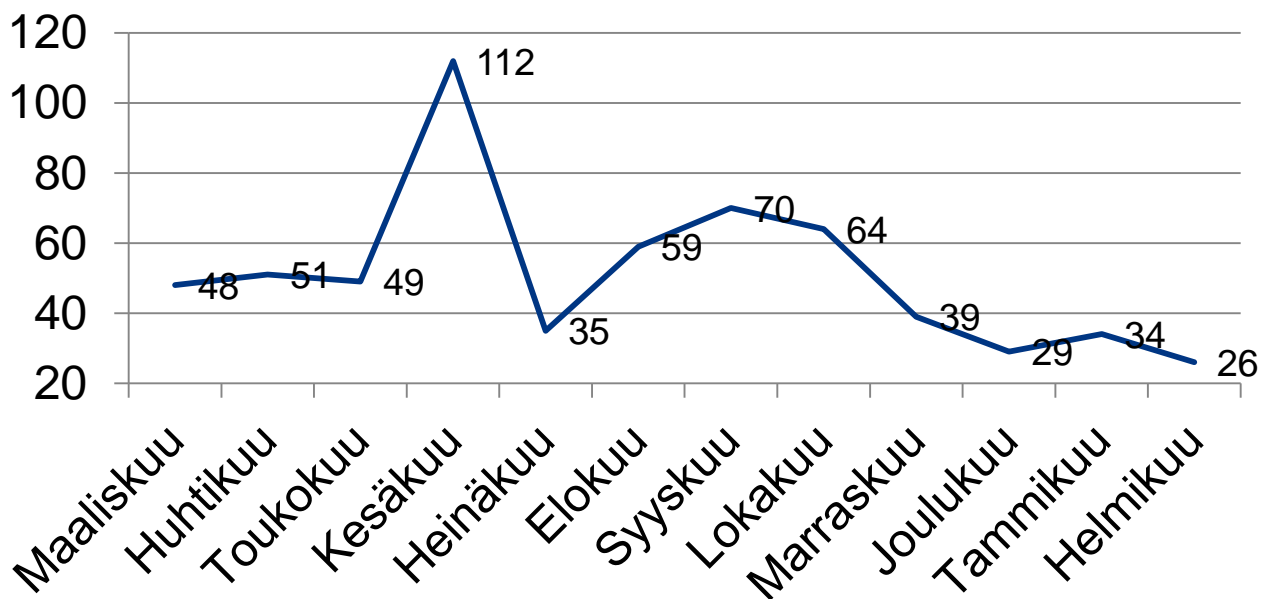




## Palkkatuettutyö, nuoret alle 25v

(TEM/Työnvälitystilasto 4320, alkaneet työllistämiset)

Seutukunta	Helmikuu 2014	Joulukuu 2014	Tammikuu 2015	Helmikuu 2015
Koko maa	993	445	1294	869
POH ELY	63	29	34	26
Pohjanmaa	50	16	22	15
K-Pohjanmaa	13	13	12	11

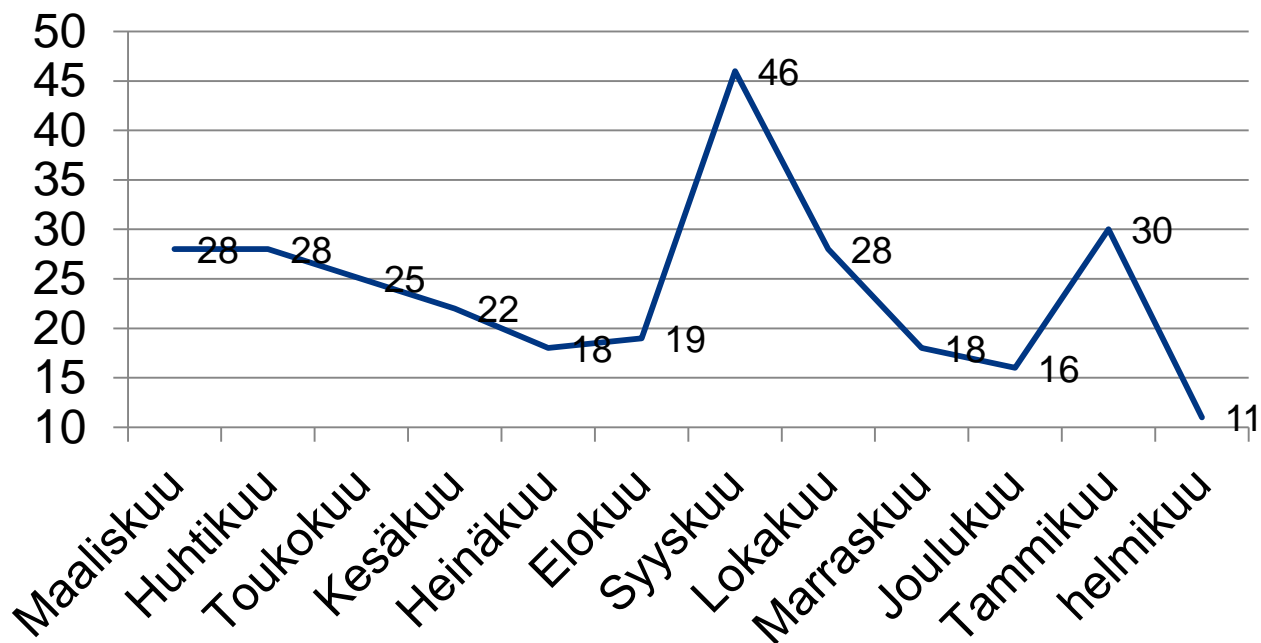




## Palkkatuettutyö, 25-29v.

(TEM/Työnvälitystilasto 4320, alkaneet työllistämiset)

Seutukunta	Helmikuu 2014	Joulukuu 2014	Tammikuu 2015	Helmikuu 2015
Koko maa	463	248	681	431
POH ELY	22	16	30	11
Pohjanmaa	14	10	19	--
K-Pohjanmaa	8	6	11	--





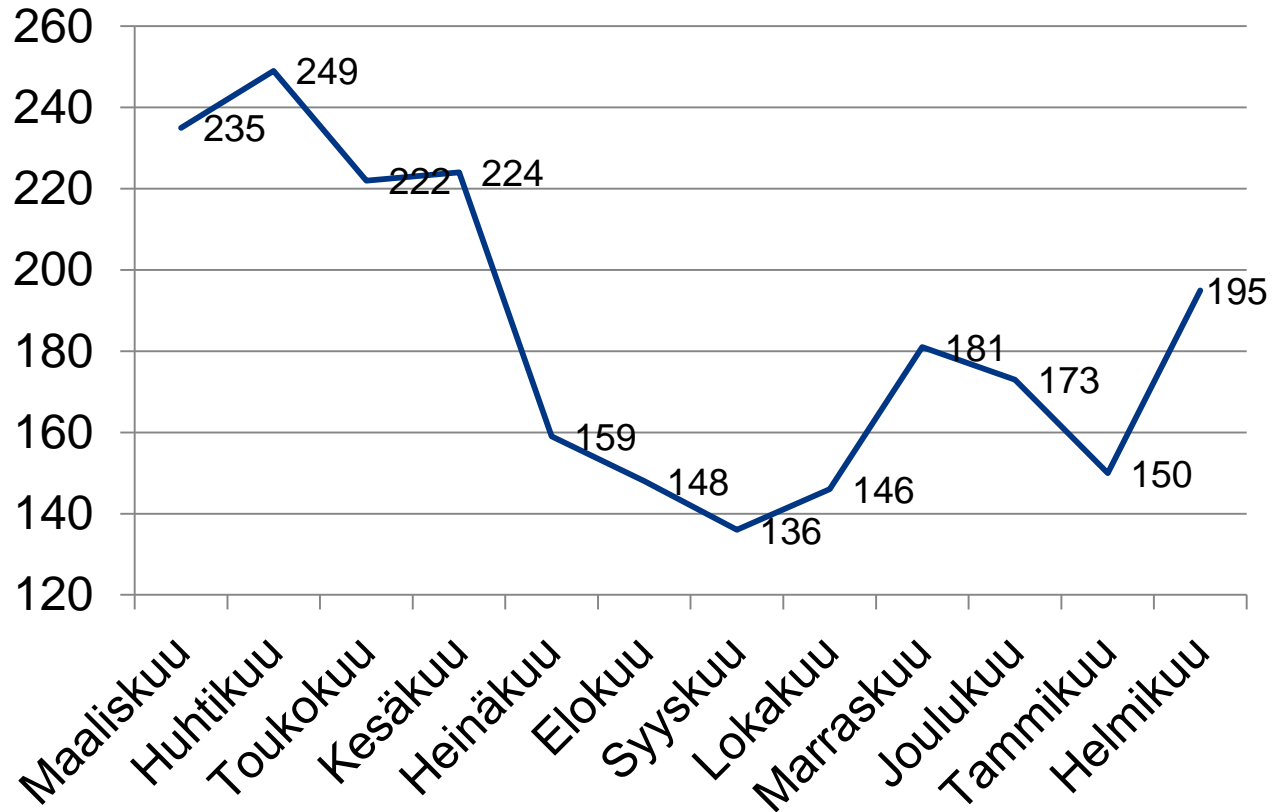
## Työkokeilussa työpaikalla kuukauden aikana, alle 25v

(TEM/Työnvälitystilasto 5310)

Seutukunta	Helmikuu 2014	Joulukuu 2014	Tammikuu 2015	Helmikuu 2015
Koko maa	6062	4513	4044	4934
POH ELY	235	173	150	195
<b>Pohjanmaa</b>	127	88	73	98
Kyrönmaan sk	--	--	--	--
Vaasan sk	69	47	34	49
Suupohjan rsk	--	--	--	--
Pietarsaaren sk	44	25	27	37
<b>K-Pohjanmaa</b>	108	85	77	97
Kaustisen sk	24	25	21	27
Kokkolan sk	84	60	56	70



# Työkokeilussa työpaikalla kuukauden aikana



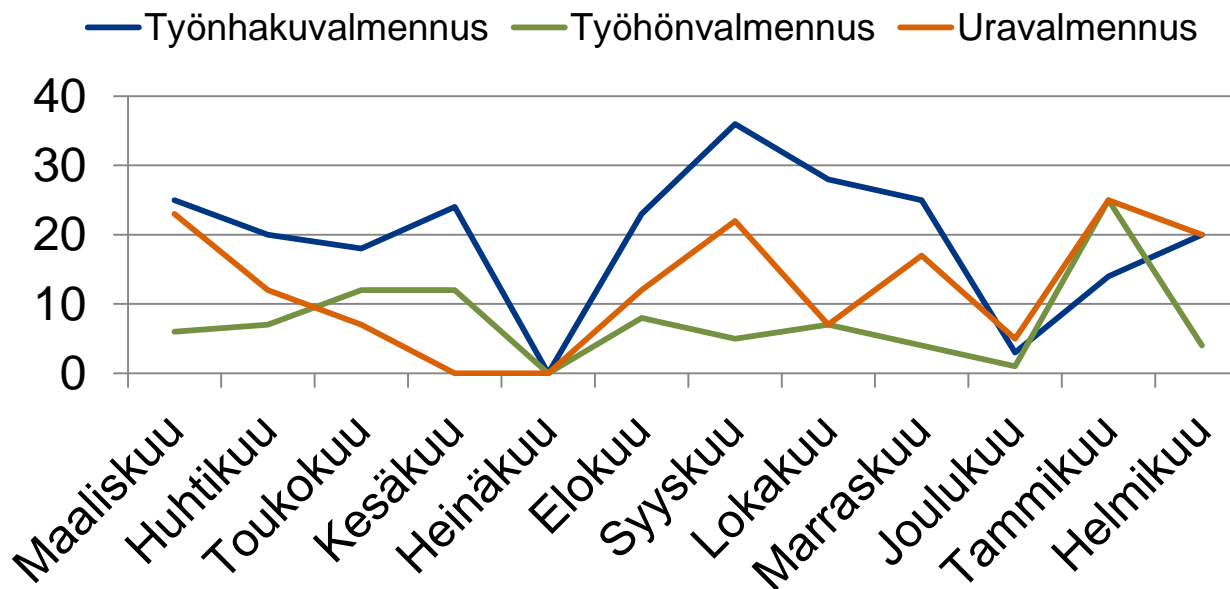




## Valmennus alkanut, alle 25v

(TEM/työvälytystilasto 3381, lähetävä ELY)

Seutukunta	Helmikuu 2014	Joulukuu 2014	Tammikuu 2015	Helmikuu 2015
Koko maa	1407	772	1269	1491
POH ELY	45	9	64	44
<b>Pohjanmaa</b>	21	--	19	33
<b>K-Pohjanmaa</b>	24	--	45	11





## Omaehtoinen opiskelu / Alkaneet jaksot 25-29v.

(TEM/Työnvälitystilasto 5340)

Seutukunta	Helmikuu 2014	Joulukuu 2014	Tammikuu 2015	Helmikuu 2015
Koko maa	449	188	1501	428
POH ELY	15	9	68	11

## Aloittanut työvoimakoulutuksessa, alle 25v

(TEM/Työnvälitystilasto 3318)

Seutukunta	Helmikuu 2014	Joulukuu 2014	Tammikuu 2015	Helmikuu 2015
Koko maa	1130	314	859	838
POH ELY	40	17	30	17