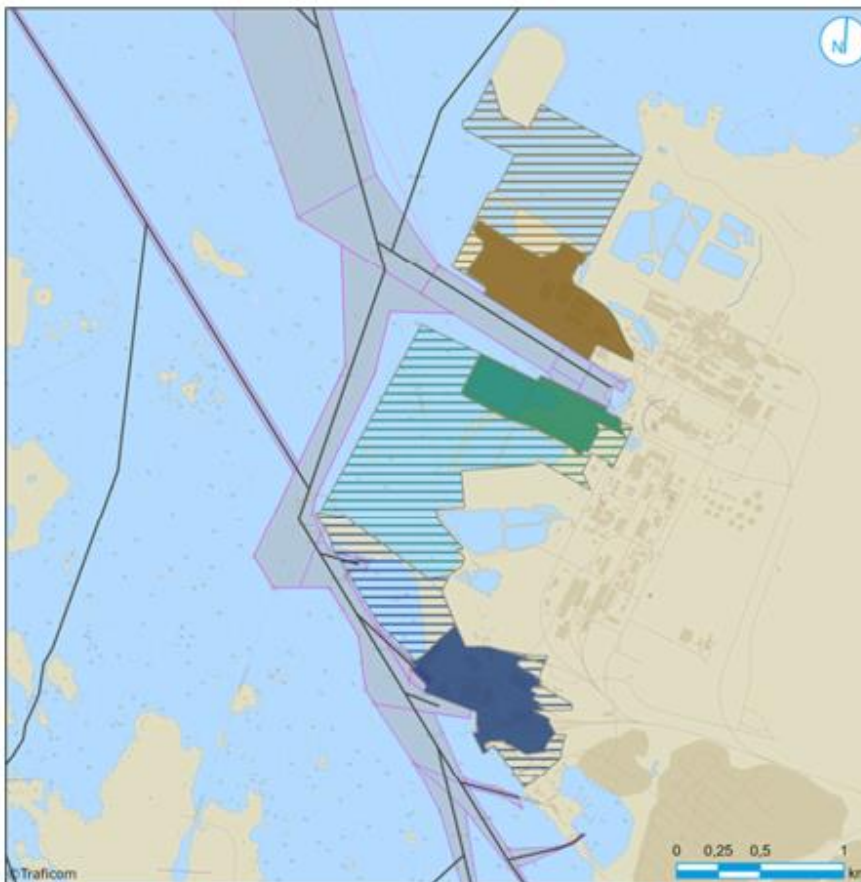




## KUULUTUS YVA-SELOSTUKSESTA

Kokkolan Satama Oy on toimittanut Etelä-Pohjanmaan elinkeino-, liikenne ja ympäristökeskukselle (ELY-keskus) hanketta **Kokkolan Sataman laajennus** koskevan ympäristövaikutusten arviointimenettelystä (YVA-menettely) annetun lain mukaisen arviointiselostuksen. Arviointiselostus on hankkeesta vastaavan laatima esitys hankkeesta ja sen todennäköisesti merkittävistä ympäristövaikutuksista.

Kokkolan Satama sijoittuu Kokkolan suurteollisuusalueen välittömään läheisyyteen ja koostuu kolmesta erillisestä satamasta; Syväsatama, Kantasatama ja Hopeakiven satama. Kokkolan sataman kautta kulkee noin viidestä kymmeneen miljoonaa tonnia tavaraa vuodessa. Satama suunnittelee laajentamista suurteollisuusalueen nykyisen ja uuden kehittyvän vientiteollisuuden kasvun tukemiseksi ja logistiikan järjestämiseksi. Laajentaminen sisältää satama-alueella allasalueiden maatayttöjä, uusia laitureita ja raidelinjoja sekä käsittely- ja varastoalueita. Laajennuksessa satamatoimintoihin käytettävien kenttäalueiden pinta-ala kasvaisi noin kolminkertaiseksi nykyisestä.



— Navigointilinja	— Kantasatama, Kehitysalue
— Väyläalue	— Kantasatama, Toiminta-alue
— Toiminta- ja kehitysalueet	— Syväsatama, Kehitysalue
— Hopeakiven satama, Kehitysalue	— Syväsatama, Toiminta-alue
— Hopeakiven satama, Toiminta-alue	

Kuva 2-2. Kokkolan sataman toiminta- ja kehitysalueet.

## Arvioitavat vaihtoehdot

**VE0+:** hanketta ei toteuteta, mutta satama-alueen jo suunnitellut ja luvan saaneet rakentamistoimet toteutetaan. Vaihtoehdossa penkereillä rajattujen alueiden täyttötarve on 1,1 miljoonaa kuutiometriä ja sataman kautta kulkevia tuotemääriä voidaan nostaa 7 miljoonaan tonniin asti.

**VE1:** laiturien ja satamatoimintojen kehittäminen, jolloin penkereillä rajattujen alueiden täyttötarve on 5,3 miljoonaa kuutiometriä ja sataman kautta kulkevia tuotemääriä voidaan nostaa 10 miljoonaan tonniin asti.

**VE2:** laiturien ja satamatoimintojen kehittäminen koko sataman alueella täysimääräisinä, jolloin täyttötarve penkereillä rajatuilla alueilla on 10,3 miljoonaa kuutiometriä ja sataman kautta kulkevia tuotemääriä voidaan nostaa 20 miljoonaan tonniin asti.

Arvioinnissa ei tarkastella ns. VE0-vaihtoehtoa, koska satama on jatkuvassa kehityksessä ja sen alueita täytetään jo olemassa olevien lupien ja suunnitelmien mukaisesti.

## Arviointiselostuksen ja kuulutuksen nähtävilläpito:

Asiakirjat ovat nähtävillä **15.5.–12.7.2024** seuraavasti:

- Kuulutus: Etelä-Pohjanmaan ELY-keskuksen verkkosivuilla [www.ely-keskus.fi/etela-pohjanmaa/kuulutukset](http://www.ely-keskus.fi/etela-pohjanmaa/kuulutukset)
- Kuulutus ja arviointiselostus: ympäristöhallinnon verkkosivuilla [www.ymparisto.fi/kokkolansatamanlaajennusYVA](http://www.ymparisto.fi/kokkolansatamanlaajennusYVA)

Kuulutuksen ja arviointiselostuksen paperiversiot:

- Kokkolan kaupungintalo, asiakaspalvelu, Virkakuja 5, 67100 Kokkola.

Lisäksi Kokkolan kaupunkia on pyydetty tiedottamaan kuulutuksesta verkkosivuillaan.

## Mielipiteet ja lausunnot

Arviointiselostuksesta voi esittää kirjallisia mielipiteitä ja lausuntoja toimittamalla ne **12.7.2024** mennessä osoitteeseen: [kirjaamo.etela-pohjanmaa@ely-keskus.fi](mailto:kirjaamo.etela-pohjanmaa@ely-keskus.fi) tai Etelä-Pohjanmaan ELY-keskus, PL 77, Pitkänsillankatu 15, 67101 Kokkola. Viitteeksi EPOELY/3678/2021.

YVA-menettelyssä yhteysviranomaisena toimivan Etelä-Pohjanmaan ELY-keskuksen yhteysviranomaisen perusteltu päätelmä arviointiselostuksesta annetaan kahden kuukauden kuluessa lausuntojen antamiseen ja mielipiteiden esittämiseen varatun määräajan päättymisestä. Yhteysviranomaisen perusteltu päätelmä sekä kuulemisessa esitetyt mielipiteet ja annetut lausunnot julkaistaan verkkosivuilla [www.ymparisto.fi/kokkolansatamanlaajennusYVA](http://www.ymparisto.fi/kokkolansatamanlaajennusYVA)

## Yleisötilaisuus

Arviointiselostusta koskeva kaikille avoin yleisötilaisuus pidetään **keskiviikkona 12.6.2024 klo 18.00–20.00 Ykspihlajan toimitalolla**, Satamakatu 40, 67900 Kokkola. Kahvitarjoilu klo 17.30 alkaen. Yleisötilaisuuteen voi osallistua myös sähköisesti. Linkki yleisötilaisuuteen: [Osallistu tilaisuuteen napsauttamalla tästä.](#)

Osallistumislinkki julkaistaan ennen tilaisuutta myös verkkosivuilla: [www.ymparisto.fi/kokkolansatamanlaajennusYVA](http://www.ymparisto.fi/kokkolansatamanlaajennusYVA)

## Lisätietoja

Hankkeesta vastaava: Kokkolan Satama Oy, Torbjörn Witting, p. 040 5119 595, torbjorn.witting@portofkokkola.fi

YVA-Konsultti: Ramboll Finland Oy, Antti Lepola, p. 040 588 7557, Maria Kangaskolkka, p. 040 356 7839, sähköpostit [etunimi.sukunimi@ramboll.fi](mailto:etunimi.sukunimi@ramboll.fi)

YVA-menettely: Etelä-Pohjanmaan ELY-keskus, Sara Hästbacka, [etunimi.sukunimi@ely-keskus.fi](mailto:etunimi.sukunimi@ely-keskus.fi), puh. 0295 027 086.

Tämä kuulutus julkaistaan 15.5.2024 ja pidetään nähtävillä 12.7.2024 saakka ELY-keskuksen verkkosivujen kuulutusosiossa. Kuulutus julkaistaan 15.5.2024 alkaen sivulla [www.ymparisto.fi/kokkolansatamanlaajennusYVA](http://www.ymparisto.fi/kokkolansatamanlaajennusYVA)

Kokkola 14.5.2024

ETELÄ-POHJANMAAN ELINKEINO-, LIIKENNE- JA YMPÄRISTÖKESKUS