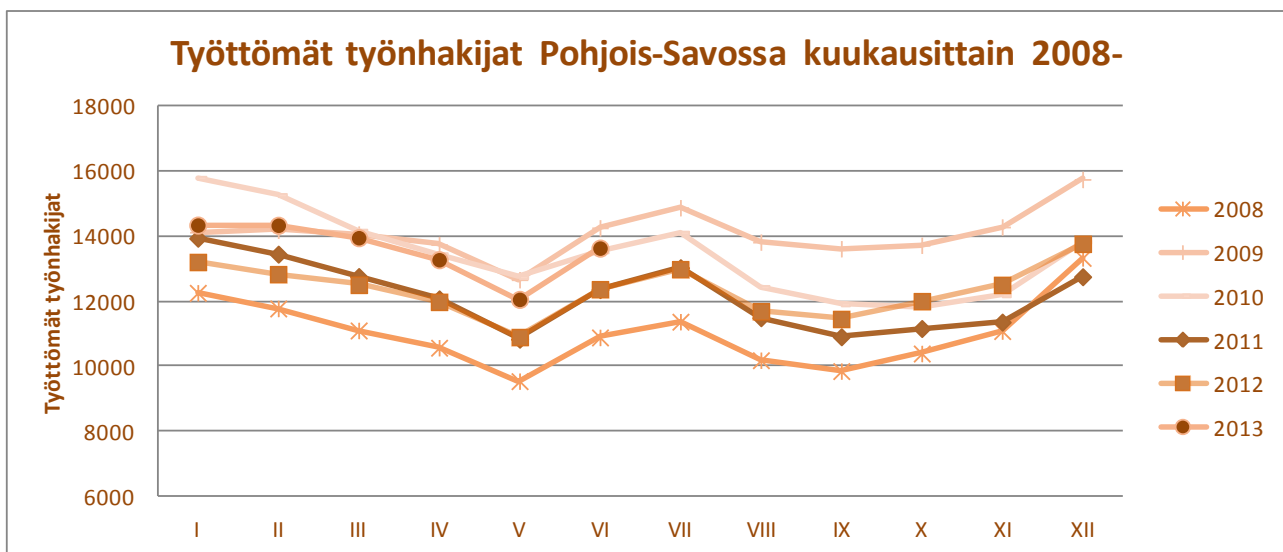




# Pohjois-Savon työllisyyskatsaus 6/2013

Julkaisuvapaa tiistai 23.7.2013 klo 9.00



Työttömyyden nousu jatkui tasaisena

Rakennusalan työttömyys aiempia kesiä korkeammalla

Lomautettuja runsaasti myös kesäkuussa

**Työttömyysaste**  
**12,1 %**  
(+1,1 %)



Pohjois-Savon työttömyyskehitys jatkui tasaisena kesäkuun aikana. Työttömiä työnhakijoita oli kesäkuun lopussa Pohjois-Savossa 10,3 % enemmän kuin vuotta aiemmin. Ilman lomautettuja työttömyys lisääntyi 7,2 %. Koko maan tasolla työttömyys kohosi vuodessa 16,5 %.

Työttömiä työnhakijoita oli Pohjois-Savossa kesäkuun lopussa henkilökohtaisesti ilmoittautuneet lomautetut mukaan lukien 13 643 henkilöä. Työttömyys lisääntyi edellisestä kesäkuusta 1 271 henkilöllä. Kausiluonteinen työttömyys nousi normaaliin tapaan kesäkuun aikana. Työttömien määrä lisääntyi kuluvan vuoden toukokuuhun verrattuna n. 13 %).

Henkilökohtaisesti ilmoittautuneita lomautettuja oli kesäkuun lopussa 871, 92,3 % edellisvuotta enemmän. Ryhmälomautettuina oli n. 600 henkilöä. Tiedossa olevat tulevat lomautukset ovat selvästi normaaleja kesäkuukausia korkeammalla tasolla. Tulevat lomautukset koskevat nyt noin 780 henkilöä.

Ikäryhmittäin tarkasteltuna työttömyyden nousu kohdistui kaikkiin ikäryhmiin. Työttömyys lisääntyi eniten 50-54 vuotiaiden ja 60-64 vuotiaiden ikäryhmissä. Pitkäaikaistyöttömyyden nousu on tasaista. Nousua edellisvuoteen verrattuna oli nyt 9,1 %.

## Työvoiman kysyntä ja tarjonta

Työpaikkoja oli TE-toimistoissa avoinna kesäkuun lopussa 1 019, -9,4 prosenttia vähemmän kuin edellisvuonna. Uusia avoimia paikkoja oli tarjolla kuukauden aikana 1 248, vähennystä edellisen vuoden kesäkuuhun oli 6 prosenttia. Avointen paikkojen määrä aleni eniten terveydenhuollon ja sosiaalialan ammattiryhmässä. Ammattiryhmittäin tarkasteltuna työttömyys kasvoi edelliseen vuoteen verrattuna

melkein kaikissa ryhmissä, eniten rakennustyössä (+32 %) ja teollisessa työssä (+ 18 %). Työttömyys väheni ainoastaan ns. luokittelemattomassa työssä (- 4 %) sekä hallinto- ja toimistotyössä (-2 %)

## Alueelliset erot

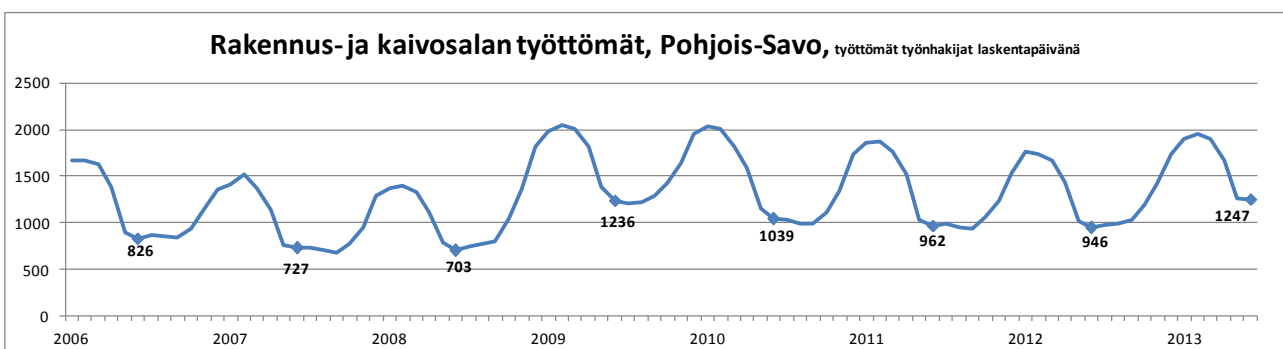
Työttömien työnhakijoiden määrä pysyi samana viime vuoden kesäkuuhun verrattuna Pielavedellä. Työttömyys nousi 19 kunnassa, eniten Juankoskella (+56 %), Tervossa (+51 %) ja Rautavaaralla (+45 %). Varkaudessa työttömien osuus työvoimasta on maakunnan korkein 16,9 %. Matalimmat työttömyysasteet olivat Siilinjärvellä 7,9 % ja Maaningalla 9,8 %. Iisalmen työttömyysaste oli 12,9 % ja Kuopion 11,7 %. Seutukunnittain tarkasteltuna alhaisin työttömyysaste oli Sisä-Savossa 10,7 %.

## Työ- ja elinkeinohallinnon palvelut

Työpaikan avoimilta markkinoilta sai kesäkuun aikana 1 487 työnhakijaa. Työvoimakoulutuksessa, työharjoittelussa tai työelämävalmennuksessa työmarkkinatuella, työkokeilussa, palkkatukityössä, vuorotellupaikkaan sijoitettuina, kuntouttavassa työtoiminnassa ja omaehtoisessa opiskelussa oli kuukauden lopussa yhteensä 4 971 henkilöä, 181 enemmän kuin vuotta aikaisemmin. Ns. aktiivointiaste (palveluissa olevien osuus laajasta työttömyydestä) on nyt 26,9 prosenttia.

## Näkymät

Lomautusten taso pysyy kesän yli korkeahkolla tasolla. Kausiluonteinen työttömyys on korkeimmillaan heinäkuun lopulla. Työttömyyden kuukausittainen muutos on jatkunut pitkään tasaisena ja työttömyyden kohtuullisen nousun odotetaan jatkuvan lähikuukausien aikana.



TAULU 1. TYÖLLISYYSTILANNE 2013 KESÄKUUN LOPUSSA (I) JA  
TOIMISTOJEN TOIMINTA KESÄKUUN AIKANA (II)  
ELY-KESKUS: POHJOIS-SAVO

M U U T O S

I TILANNE KUUKAUDEN LOPUSSA	kesä.13	kesä.12	HENK.	%
<b>A. TYÖNHAKIJAT</b>				
1. Työttömät työnhakijat	13643	12372	1271	10,3
joista henkilökohtaisesti lomautetut	871	453	418	92,3
2. Lyhennetyllä työviikolla	118	58	60	103,4
3. Työssä olevat yhteensä	5977	6623	-646	-9,8
joista yleisillä työmarkkinoilla	4336	4532	-196	-4,3
joista työllistettynä	1641	2091	-450	-21,5
4. Työvoiman ulkopuolella	3978	3624	354	9,8
joista työllistymistä edist.palvelussa	1000	0	1000	0
joista koulutuksessa	737	0	737	0
5. Työttömyyseläkettä saavat	981	1569	-588	-37,5
1-5 Kaikki työnhakijat yhteensä	24697	24246	451	1,9
<b>B TYÖVOIMAN KYSYNTÄ</b>				
1. Avoimet työpaikat yhteensä	1019	1125	-106	-9,4
joista yli kuukauden avoinna olleet	296	346	-50	-14,5
joista yli 2 kuukautta avoinna olleet	150	183	-33	-18,0
<b>C PALVELUISSA</b>				
1. Valtiolle työllistetyt	32	28	4	14,3
2. Kuntiin työllistetyt	399	435	-36	-8,3
3. Yksityiselle sektorille työllistetyt	1326	1105	221	20,0
1-3 Työllistetyt yhteensä	1757	1568	189	12,1
4. Työvoimakoulutuksessa	1076	986	90	9,1
5. Valmennuksessa	9	0	9	0
6. Työ-/koulutuskokeilussa	514	0	514	0
7. Työharjoittelussa/työelämävalmennuks.	3	641	-638	-99,5
8. Vuorotteluvapaasijaisena	455	512	-57	-11,1
9. Kuntouttavassa työtoiminnassa	515	422	93	22,0
10. Omaehtoisessa opiskelussa	642	661	-19	-2,9
1-10 Palveluissa yhteensä	4971	4790	181	3,8
<b>D. TYÖTTÖMYYDEN RAKENNE</b>				
1. Työttömät naiset	6069	5757	312	5,4
2. Työttömät miehet	7574	6615	959	14,5
3. Alle 25-vuotiaat työttömät	2043	1823	220	12,1
4. Yli 50-vuotiaat työttömät	5343	4806	537	11,2
5. Pitkäaikaistyöttömät	3464	3176	288	9,1
<b>E. TOIMEENTULOTURVA</b>				
1. Työttömiä työttömyyskassojen jäseniä	5940	5015	925	18,4
<b>II. TOIMINTA KUUKAUDEN AIKANA</b>				
1. Työttömät työnhakijat	15654	14328	1326	9,3
2. Muut työnhakijat	10459	11396	-937	-8,2
1-2 Työnhakijat yhteensä	26113	25724	389	1,5
3. Kuukauden kaikki työpaikat	2582	2685	-103	-3,8
Kuukauden uudet työpaikat	1248	1327	-79	-6,0
Täyttyneet työpaikat	1572	1540	32	2,1
joista toimiston hakijalla täytt.	428	478	-50	-10,5
4. Alkaneet työttömyysjaksot	4447	4365	82	1,9
5. Päättyneet työttömyysjaksot	2741	2673	68	2,5
6. Uudet työllistämiset	356	495	-139	-28,1
7. Aloittanut työvoimakoulutuksen	91	40	51	127,5

TK1 TYÖNVÄLITYSTILASTO, TILANNEKATSAUS 28.06.2013

TAULU 1. LASKENTAPÄIVÄN AVOIMET TYÖPAIKAT, TYÖTTÖMÄT TYÖNHAKIJAT JA MUUT TYÖNHAKIJAT

ELY-KESKUS(K): 09 POHJOIS-SAVO

	KESÄK.	TOUKOK.	MUUTOS	2013 KESÄK./	KESÄK.	MUUTOS	2013 KESÄK./
	2013	2013		2013 TOUKOK.	2012		2012 KESÄK.
				%			%
AVOIMET TYÖPAIKAT	1019	1382	-363	-26,3	1125	-106	-9,4
KAIKKI TYÖNHAKIJAT	24697	24015	682	2,8	24246	451	1,9
KAIKKI TYÖTTÖMÄT TYÖNHAKIJAT	13643	12066	1577	13,1	12372	1271	10,3
TYÖTTÖMYYSASTE	12,1	10,7			11,0		
TYÖTTÖMÄT NAISET	6069	4916	1153	23,5	5757	312	5,4
TYÖTTÖMÄT MIEHET	7574	7150	424	5,9	6615	959	14,5
ALLE 25-VUOTIAAT	2043	1381	662	47,9	1823	220	12,1
ALLE 20-VUOTIAAT	594	243	351	144,4	563	31	5,5
YLI 50-VUOTIAAT	5343	5178	165	3,2	4806	537	11,2
PITKÄAIKAISTYÖTTÖMÄT	3464	3389	75	2,2	3176	288	9,1
VAMM./PITKÄAIK.SAIR.TYÖTTÖMÄT	2605	2415	190	7,9	2622	-17	-0,6
ULKOMAALAISET TYÖTTÖMÄT	669	491	178	36,3	574	95	16,6
TYÖTTÖMÄT KASSOJEN JÄSENET	5940	5519	421	7,6	5015	925	18,4
TYÖTTÖMÄT ILMAN LOMAUTETTUJA	12772	11101	1671	15,1	11919	853	7,2
LOMAUTETUT	871	965	-94	-9,7	453	418	92,3
LYHENNETYLLÄ TYÖVIKOLLA	118	110	8	7,3	58	60	103,4
TYÖSSÄ OLEVAT TYÖNH. PL.PALVEL.	4336	4302	34	0,8	4532	-196	-4,3
TYÖTTÖMYYSELÄKKEELLÄ	981	1037	-56	-5,4	1569	-588	-37,5
TYÖLLISTYMISTÄ EDIST. PALVELUSSA	1000	1100	-100	-9,1	0	1000	0,0
TYÖLLISTETYT	1760	1710	50	2,9	2209	-449	-20,3
TYÖVOIMAKOULUTUKSESSA	1076	1235	-159	-12,9	986	90	9,1

TK1 TYÖNVÄLITYSTILASTO, TILANNEKATSAUS 28.06.2013

KOKO MAA(K)

	KESÄK.	TOUKOK.	MUUTOS	2013 KESÄK./	KESÄK.	MUUTOS	2013 KESÄK./
	2013	2013		2013 TOUKOK.	2012		2012 KESÄK.
				%			%
AVOIMET TYÖPAIKAT	23874	33485	-9611	-28,7	25253	-1379	-5,5
KAIKKI TYÖNHAKIJAT	504266	485998	18268	3,8	468423	35843	7,7
KAIKKI TYÖTTÖMÄT TYÖNHAKIJAT	301723	269045	32678	12,1	259072	42651	16,5
TYÖTTÖMYYSASTE	11,6	10,3			10,0		
TYÖTTÖMÄT NAISET	138913	115326	23587	20,5	121234	17679	14,6
TYÖTTÖMÄT MIEHET	162810	153719	9091	5,9	137838	24972	18,1
ALLE 25-VUOTIAAT	44945	32910	12035	36,6	36818	8127	22,1
ALLE 20-VUOTIAAT	12325	5781	6544	113,2	10421	1904	18,3
YLI 50-VUOTIAAT	106260	102833	3427	3,3	94503	11757	12,4
PITKÄAIKAISTYÖTTÖMÄT	72761	70031	2730	3,9	61103	11658	19,1
VAMM./PITKÄAIK.SAIR.TYÖTTÖMÄT	42456	39847	2609	6,5	40316	2140	5,3
ULKOMAALAISET TYÖTTÖMÄT	29556	24903	4653	18,7	23797	5759	24,2
TYÖTTÖMÄT KASSOJEN JÄSENET	125715	114704	11011	9,6	102788	22927	22,3
TYÖTTÖMÄT ILMAN LOMAUTETTUJA	286251	253354	32897	13,0	248907	37344	15,0
LOMAUTETUT	15472	15691	-219	-1,4	10165	5307	52,2
LYHENNETYLLÄ TYÖVIKOLLA	3510	3438	72	2,1	1826	1684	92,2
TYÖSSÄ OLEVAT TYÖNH. PL.PALVEL.	75116	74209	907	1,2	70523	4593	6,5
TYÖTTÖMYYSELÄKKEELLÄ	16834	17759	-925	-5,2	27982	-11148	-39,8
TYÖLLISTYMISTÄ EDIST. PALVELUSSA	18199	20305	-2106	-10,4	0	18199	0,0
TYÖLLISTETYT	32697	32478	219	0,7	43391	-10694	-24,6
TYÖVOIMAKOULUTUKSESSA	22648	26658	-4010	-15,0	22619	29	0,1

TK14A TYÖNVÄLITYSTILASTO, TILANNEKATSAUS 28.06.2013  
 TAULU 14A. TYÖTTÖMÄT TYÖNHAKIJAT JA AVOIMET TYÖPAIKAT KUNNITTAIN  
 ELY-KESKUS: 09 POHJOIS-SAVO

KUNTA	TYÖVOIMA	TYÖTT. VI/2013	TYÖTT. VI/2012	TYÖTT. YHT.	TYÖTTÖMÄT TYÖNHAKIJAT					VAMM. JA		AV. PT.
					MIEHET	NAISET	AL. 20 VUOT.	AL. 25 VUOT.	YLI 50 VUOT.	PIT.AIK. TYÖTT.	PIT.AIK. SAIRAAAT	
IISALMI	10355	12,9	11,8	1337	704	633	57	214	543	351	274	70
JUANKOSKI	2214	15,0	9,6	332	234	98	5	27	165	67	57	20
KAAVI	1259	13,7	11,2	172	109	63	9	21	66	29	29	32
KEITELE	1084	11,0	9,2	119	66	53	..	9	65	41	38	8
KIURUVESI	3675	13,4	11,6	494	251	243	29	87	193	109	93	21
KUOPIO	49967	11,7	10,8	5868	3169	2699	270	1003	1955	1402	1014	625
LAPINLAHTI	4488	12,8	10,4	575	334	241	16	54	257	149	108	32
LEPPÄVIRTA	4527	12,5	10,9	566	332	234	17	50	257	170	143	14
MAANINKA	1697	9,8	7,9	166	92	74	8	18	78	37	45	5
PIELAVESI	1867	12,1	12,1	226	128	98	7	22	114	71	45	11
RAUTALAMPI	1374	11,5	11,3	158	91	67	7	12	77	38	34	7
RAUTAVAARA	689	12,2	8,4	84	51	33	..	6	47	15	18	6
SIILINJÄRVI	10247	7,9	7,8	814	416	398	40	125	299	166	187	34
SONKAJÄRVI	1930	13,3	12,3	257	157	100	11	26	142	81	59	4
SUONENJOKI	3150	10,2	9,7	322	178	144	15	39	142	88	69	30
TERVO	696	10,1	6,7	70	38	32	..	5	38	16	18	4
TUUSNIEMI	1107	10,7	9,4	119	76	43	..	8	61	33	24	10
VARKAUS	9842	16,9	16,4	1662	970	692	85	287	684	505	296	71
VESANTO	925	11,7	10,3	108	64	44	5	9	57	30	13	6
VIEREMÄ	1789	10,8	9,4	194	114	80	5	21	103	66	41	9
YHTEENSÄ	112882	12,1	11	13643	7574	6069	594	2043	5343	3464	2605	1019

..=TIETOA EI OLE SAATU, SE ON LIIAN EPÄVARMA ESITETTÄVÄKSI/TAI SE ON SALASSAPITOSÄÄNNÖN ALAINEN

SEUTUKUNTA	TYÖVOIMA	TYÖTT. VI/2013	TYÖTT. VI/2012	TYÖTT. YHT.	TYÖTTÖMÄT TYÖNHAKIJAT		VAMM.					AV. PT.
					MIEHET	NAISET	AL.20 VUOT.	AL.25 VUOT.	YLI50 VUOT.	PIT.AIK. SAIRAAAT	PIT.AIK. TYÖTT.	
111 Ylä-Savo	25188	12,7	11,3	3202	1754	1448	129	433	1417	658	868	155
112 Kuopio	61911	11,1	10,2	6848	3677	3171	318	1146	2332	1246	1605	664
113 Koillis-Savo	5269	13,4	9,8	707	470	237	17	62	339	128	144	68
114 Varkaus	14369	15,5	14,7	2228	1302	926	102	337	941	439	675	85
115 Sisä-Savo	6145	10,7	9,8	658	371	287	28	65	314	134	172	47

## TYÖTTÖMÄT TYÖNHAKIJAT KUUKAUDEN LOPUSSA

Lähde: Työnvälitystilasto TK3 (k) (ml. lomautetut)

	VI/2013	VI/2012	Muutos (abs.)	(%)
TEKNIIKAN ALAN TYÖ	483	398	85	21%
KEMIAN JA FYSIIKAN ALAN TYÖ	94	93	1	1%
BIOLOGIAN ALAN TYÖ	62	42	20	48%
OPETUSALAN TYÖ	487	464	23	5%
USKONNON ALAN TYÖ	8	7	1	14%
LAINOPILLINEN TYÖ	15	8	7	88%
TOIMITTAJAN TYÖ, JOUKKOVIESTINTÄ	36	48	-12	-25%
TAIDE- JA VIHHEALAN TYÖ	194	198	-4	-2%
KIRJASTO- JA MUSEOALAN TYÖ	19	31	-12	-39%
MUUT PÄÄRYHMÄN 0 AMMATIT	107	91	16	18%
<b>TEKNINEN, LUONNONTIET. YM. TYÖ YHTEENSÄ</b>	<b>1505</b>	<b>1380</b>	<b>125</b>	<b>9%</b>
TERVEYDEN JA SAIRAAHOITOTYÖ	495	402	93	23%
TERVEYDENHUOLLON KUNTOUTTAVA TYÖ	85	70	15	21%
HAMMASHOITOALAN TYÖ	20	24	-4	-17%
APTEEKKIALAN TYÖ	25	26	-1	-4%
ELÄINLÄÄKINTÄ, YMPÄRISTÖNSUOJELU	3	2	1	50%
SOSIAALIALAN TYÖ	522	449	73	16%
LASTEN PÄIVÄHOIDON TYÖ	308	299	9	3%
PSYKOLOGINEN TYÖ	8	5	3	60%
HARRASTUSTOIMINNAN OHJAUS	109	84	25	30%
MUU PÄÄRYHMÄN 1 AMMATIT	13	9	4	44%
<b>TERVEYDENHUOLTO, SOSIAALIALAN TYÖ YHTEENSÄ</b>	<b>1588</b>	<b>1370</b>	<b>218</b>	<b>16%</b>
JULKISEN HALLINNON JOHTOTYÖ	12	19	-7	-37%
LIIKKEYRIT. JA JÄRJESTÖJEN JOHTOTYÖ	143	148	-5	-3%
HENKILÖSTÖ- JA TYÖV. ASIAIN HOITO	12	15	-3	-20%
TALOUSHALL. SUUNN.- JA TILINPITOTYÖ	86	84	2	2%
SIHTEERI- JA TOIMISTOTYÖ	548	576	-28	-5%
ATK-ALAN TYÖ	266	260	6	2%
PANKKI- JA VAKUUTUSALAN TYÖ	73	66	7	11%
MATKAILUALAN TYÖ	53	63	-10	-16%
MUU HALLINTO- JA TOIMISTOTYÖ	54	35	19	54%
<b>HALLINTO- JA TOIMISTOTYÖ YHTEENSÄ</b>	<b>1247</b>	<b>1266</b>	<b>-19</b>	<b>-2%</b>
MAINOS- JA MARKKINOINTITYÖ	98	78	20	26%
KIINT., PALVEL. JA ARVOPAP. MYYNTI	10	12	-2	-17%
OSTOTYÖ	23	21	2	10%
KAUPPAEDUSTUS- JA KONTTORIMYYNTITYÖ	219	203	16	8%
TAVAROIDEN MYYNTITYÖ	663	586	77	13%
MUU KAUPALLINEN TYÖ	9	9	0	0%
<b>KAUPALLINEN TYÖ YHTEENSÄ</b>	<b>1022</b>	<b>909</b>	<b>113</b>	<b>12%</b>
MAATILATALOUS, ELÄINTENHOITO	191	172	19	11%
PUUTARHA- JA PUISTOTYÖ	128	130	-2	-2%
KALASTUS	8	12	-4	-33%
METSÄTYÖ	184	174	10	6%
MUU MAA- JA METSÄTALOUSTYÖ	6	3	3	100%
<b>MAA- JA METSÄTALOUSTYÖ YHTEENSÄ</b>	<b>517</b>	<b>491</b>	<b>26</b>	<b>5%</b>
MERIPÄÄLLYSTYÖ	4	1	3	300%
KANSI- JA KONEMIEHISTÖ	1	1	0	0%
LENTOKULJETUSTYÖ	3	2	1	50%
VETURIN- JA MOOTTORIVENEEN KULJETUS	2	2	0	0%
TIELIIKENNETYÖ	335	301	34	11%
LIIKENTEEN JOHTO, LIIKEN.PALVELUTYÖ	25	15	10	67%
POSTI- JA TIETOLIIKENNETYÖ	26	25	1	4%

			(abs.)	(%)
POSTINKANTAJAN TYÖ	29	41	-12	-29%
MUU KULJETUS- JA LIKENNETYÖ	4	1	3	300%
<b>KULJETUS- JA LIKENNETYÖ YHTEENSÄ</b>	<b>429</b>	<b>389</b>	<b>40</b>	<b>10%</b>
KAIVOS- JA LOUHINTATYÖ	21	16	5	31%
ÖLJYNPORAUS, TURPEENNOSTO	3	2	1	50%
TALONRAKENNUSTYÖ	1086	827	259	31%
MAA- JA VESIRAKENNUSTYÖ	45	39	6	15%
TYÖKONEIDEN KÄYTTÖ	92	62	30	48%
<b>RAKENNUSTYÖ YHTEENSÄ</b>	<b>1247</b>	<b>946</b>	<b>301</b>	<b>32%</b>
TEKSTIILITYÖ	34	28	6	21%
OMPELUTYÖ	213	200	13	7%
JALKINE- JA NAHKATYÖ	3	3	0	0%
TERÄS-, METALLITEHDAS- JA VALIMOTYÖ	28	19	9	47%
HIENOMEKAANINEN TYÖ	19	16	3	19%
KONEPAJA- JA RAKENNUSMETALLITYÖ	1039	811	228	28%
SÄHKÖTYÖ	484	419	65	16%
PUUTYÖ	326	289	37	13%
MAALAUSTYÖ	36	34	2	6%
GRAAFINEN TYÖ	38	42	-4	-10%
LASI-, KERAAMINEN JA TIILITYÖ	8	7	1	14%
ELINTARVIKETEOLLISUUSTYÖ	147	117	30	26%
KEMIANPROSESSITYÖ	28	21	7	33%
MASSA- JA PAPERITYÖ	122	79	43	54%
KUMI- JA MUOVITUOTETYÖ	54	42	12	29%
MUU TEOLLINEN TYÖ	13	9	4	44%
KIINTEIDEN KONEIDEN KÄYTTÖ	3	7	-4	-57%
PAKKAUS-, VARASTO-, JA AHTAUSTYÖ	156	146	10	7%
SEKATYÖ	136	159	-23	-14%
<b>TEOLLINEN TYÖ YHTEENSÄ</b>	<b>2887</b>	<b>2448</b>	<b>439</b>	<b>18%</b>
VARTIOINTI- JA SUOJELUTYÖ	47	49	-2	-4%
MAJOITUSLIIKE- JA SUURTALOUSTYÖ	451	429	22	5%
TARJOILUTYÖ	152	127	25	20%
KOTITALOUSTYÖ	20	22	-2	-9%
KIINTEISTÖNHOITO- JA SIIVOUSTYÖ	415	354	61	17%
HYGIENIA- JA KAUNEUDENHOITOTYÖ	72	76	-4	-5%
PESULA- JA SILITYSTYÖ	12	9	3	33%
MATKAILUPALVELU	4	3	1	33%
SOTILASTYÖ (siirretty opetusalan työhön 2005)				
MUU PALVELUTYÖ	9	7	2	29%
<b>PALVELUTYÖ YHTEENSÄ</b>	<b>1182</b>	<b>1076</b>	<b>106</b>	<b>10%</b>
KOULULAISET JA OPISKELIJAT	56	43	13	30%
ILMAN AMMATTIA OLEVAT	1392	1483	-91	-6%
AMMATINVAIHTAJAT	470	479	-9	-2%
VASTAVALMISTUNEET	95	89	6	7%
MUU KOULUTUS	4	3	1	33%
<b>MUUALLA LUOKITTELEMATON TYÖ YHTEENSÄ</b>	<b>2019</b>	<b>2097</b>	<b>-78</b>	<b>-4%</b>
<b>YHTEENSÄ</b>	<b>13643</b>	<b>12372</b>	<b>1271</b>	<b>10%</b>



## **Työllisyyskatsausta koskevia lisätietoja**

Juha Kaipainen, strategiapäällikkö

029 502 6692

## **Osaaminen, kulttuuri ja työllisyys-yksikkö**

Jan Blomberg, vs. yksikön päällikkö

029 502 6552

## **Työ- ja elinkeinotoimisto**

Pohjois-Savon työ- ja elinkeinotoimisto

Pasi Patrikainen, johtaja

0295 026 752

## **Pohjois-Savon ELY-keskuksen toimintaa koskevia tietoja**

### **Elinkeinot, työvoima, osaaminen ja kulttuuri-vastuualue**

Kari Virranta, ylijohtaja

029 502 6699

Jaana Hiltunen, viestintäpäällikkö

029 502 6651

**NÄKYMIÄ | KESÄKUU | 2013**

**POHJOIS-SAVON TYÖLLISYYSKATSAUS**

**Pohjois-Savon elinkeino-, liikenne- ja ympäristökeskus**

**23.7.2013**

**[www.ely-keskus.fi/pohjois-savo/julkaisut](http://www.ely-keskus.fi/pohjois-savo/julkaisut) |**