



Varsinais-Suomen työllisyyskatsaus 9/2013

Julkaisuvapaa tiistaina 22.10. 2013 klo 9.00

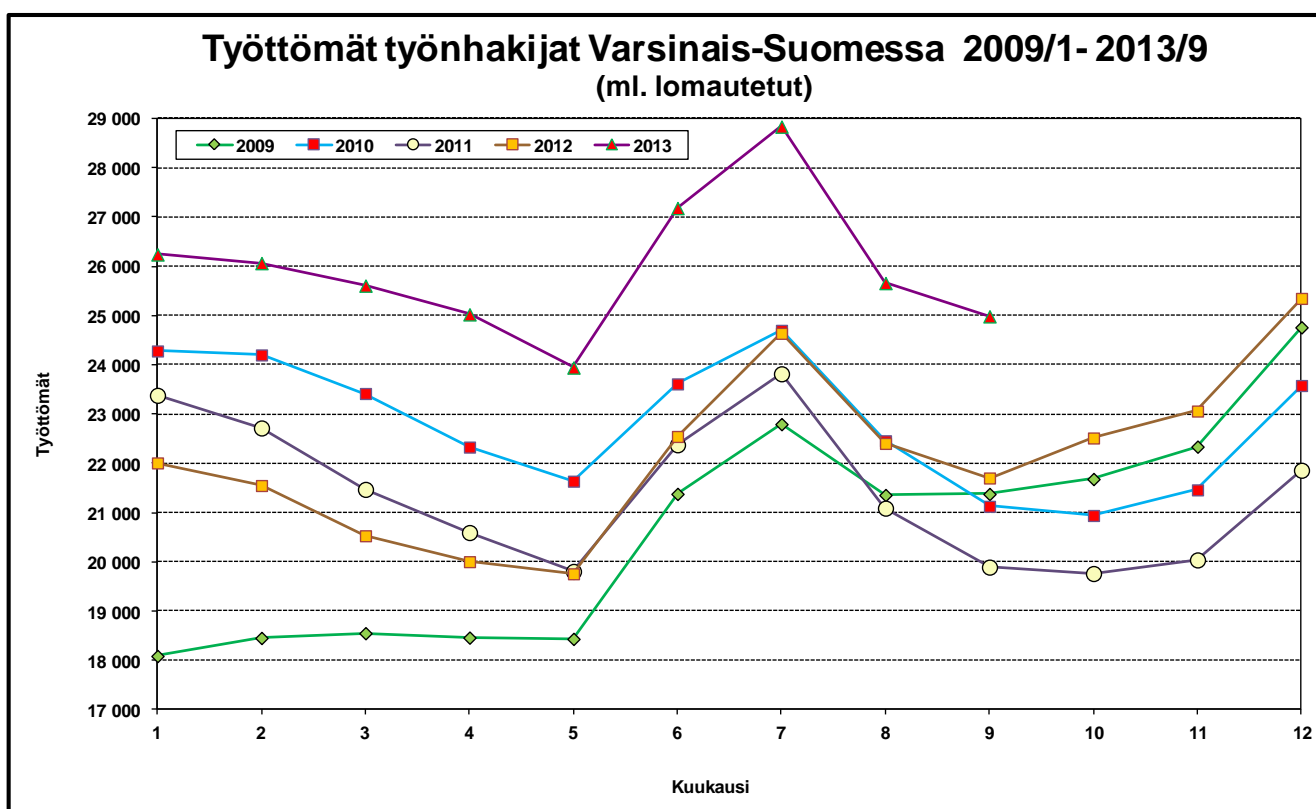
Työttömyyden kasvu hidastumassa Varsinais-Suomessa

Varsinais-Suomen työ- ja elinkeinotoimistoissa oli syyskuun lopussa 25 000 työtöntä työnhakijaa. Syyskuun aikana työttömien määrä yleensä vähenee – tällä kertaa 700 henkilöllä. Viime vuoden syyskuusta määrä kuitenkin kasvoi 2 900 henkilöllä eli 12,9 prosentilla, kun koko maassa työttömien määrä kasvoi 18,0 prosentilla.

Syyskuun lopussa työttömien osuus työvoimasta oli Varsinais-Suomessa 1,2 prosenttiyksikköä suurempi kuin vuotta aiemmin, eli 11,0 % (9,8 %, 9/2012). Koko maassa osuus kasvoi 1,6 prosenttiyksiköllä, ollen 10,9 % (9,3 %, 9/2012). Näin Varsinais-Suomessa työttömyysaste on suurempi kuin koko maassa ja se on maan neljänneksi pienin.

Työttömien määrä kasvoi vuodentakaisesta kaikkien ELY-keskusten alueilla ja Varsinais-Suomessa kasvuvauhti oli hitaampaa kuin koko maassa, kun Pirkanmaalla ja Uudellamaalla työttömyyden kasvu selvästi nopeampaa. Nuorten työttömien ja pitkäaikaistyöttömien osalta määrän kasvu jatkui kaikkien ELY-keskusten alueilla ja Varsinais-Suomessa kasvu oli lievempää kuin koko maassa.

Lokakuun aikana työttömien määrä yleensä vähenee ja niin tapahtunee Varsinais-Suomessa myös tällä kertaa.



Uusia avoimia työpaikkoja 7 % vähemmän kuin vuosi sitten

Syyskuun viimeisenä päivänä oli avoimia työpaikkoja tarjolla alueen työ- ja elinkeinotoimistossa 1 500 kappaletta eli 12 % vähemmän kuin vuosi sitten. Kaikkiaan työpaikkoja oli avoinna syyskuun aikana 3 900 kappaletta, joista 2 400 oli uusia, syyskuun aikana avautuneita, työpaikkoja. Vuotta aiempaan verrattuna työvoiman kysyntä väheni palvelutehtävissä, mutta teollisuudessa ja tekniikan alalla työpaikkoja avautui selvästi edellisvuotta enemmän.

Pitkäaikaistyöttömyys ja nuorten työttömyys kasvussa

Nuorten, alle 25-vuotiaiden, työttömien määrä oli Varsinais-Suomessa 12 prosenttia suurempi kuin vuosi sitten eli 3 100 henkilöä. Nuorten työttömyys kasvoi yleensä alueen seutukunnissa, mutta Salossa ja Vakka-Suomessa se väheni lievästi. Syyskuussa työttömien nuorten määrä yleensä vähenee – tällä kertaa 200 henkilöllä. Pitkäaikaistyöttömien määrä kasvaa koko maassa. Varsinais-Suomessa yli vuoden työttömänä olleita henkilöitä oli 6 400 eli 23 % enemmän kuin vuotta aiemmin. Pitkäaikaistyöttömyys kasvaa kaikissa alueen seutukunnissa ja voimakkaimmin näistä rakennemuutoksen koettelemilla Salon ja Turunmaan seuduilla. Työttömien määrä kasvoi 15 prosentilla naisten keskuudessa ja miesten keskuudessa vastaavasti 12 prosentilla.

Työttömyys kasvaa kaikissa ammattiryhmissä

Kysynnän hiljeneminen sekä viennissä että kotimarkkinoilla näkyy myös työllisyydessä: kaikilla ammattialoilla ja -ryhmissä työttömyys on kasvussa. Tosin teollisuudessa työttömyyden kasvu on hidastumassa ja nyt jo selvästi maltillisempaa kuin muilla aloilla, joiden kesken kasvuvauhti ei suuresti eroa. Voimakkainta kasvu oli sosiaali- ja terveyspalveluissa, hallintotyössä ja kaupan alalla.

Työhallinnon palveluissa 4,2 % työvoimasta

Työhallinnon palveluilla työllistyi tai oli koulutuksessa syyskuun lopussa 9 600 henkilöä, eli 14 prosenttia enemmän kuin vuotta aikaisemmin. Työvoimakoulutuksessa oli syyskuun lopussa 2 800 henkilöä parantamassa valmiuksiaan työmarkkinoille. Valtion, kuntien tai yksityisen sektorin tukityöllä oli puolestaan työllistetty 2 600 henkilöä. Työllistetyistä oli 74 % palkattu yksityiselle sektorille. Työkokeilussa oli 1 000 ja vuorottelupaikkaan työllistettynä 400 henkilöä. Lisäksi kuntoutuksessa työtoiminnassa oli 820 ja omaehtoisesti opiskelemissa 1 540 henkilöä.

Työttömyys kasvoi lähes kaikissa Varsinais-Suomen kunnissa

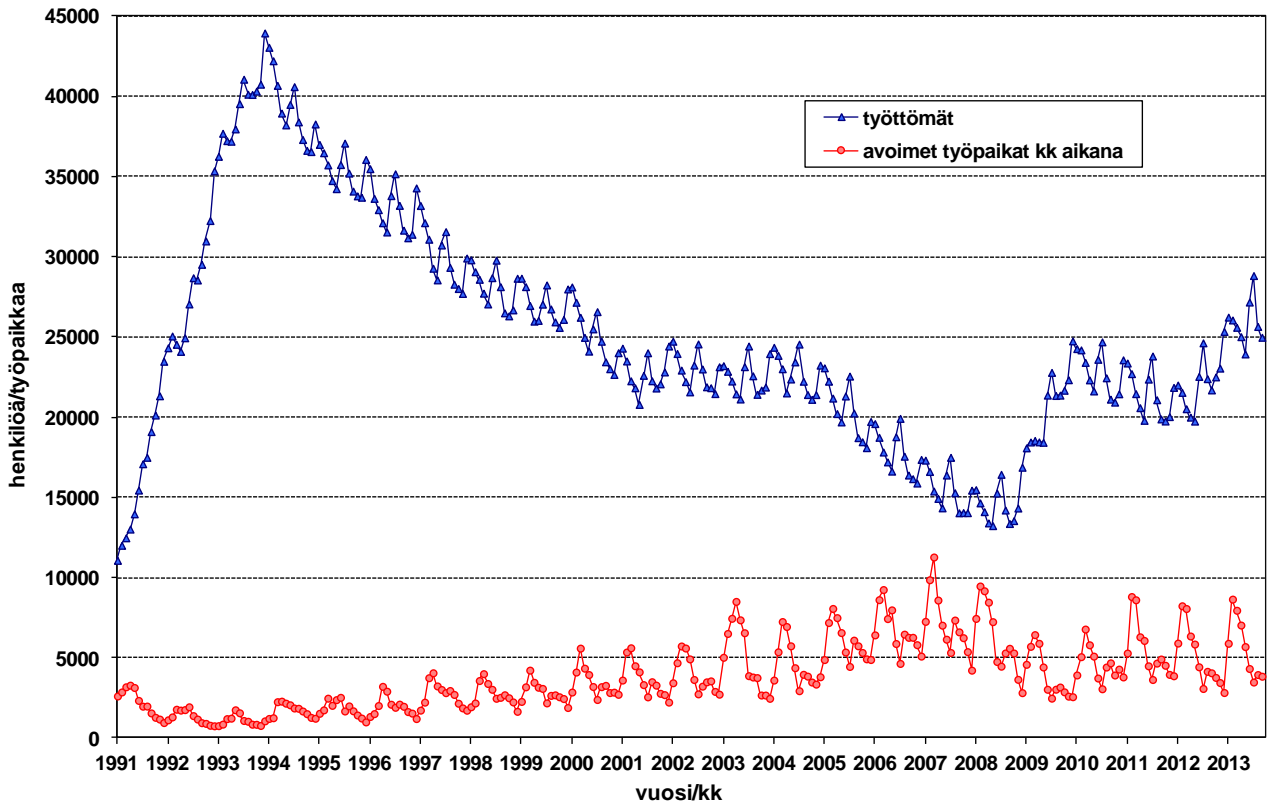
Työttömien määrä kasvoi viime vuodesta Varsinais-Suomen seutukunnissa – paitsi Vakka-Suomessa. Loimaan seudulla työttömien määrä kasvoi eniten eli 30 prosentilla, kun Vakka-Suomessa määrä väheni 4 prosentilla. Työttömyysaste oli korkein Salon seutukunnassa (13,9 %) sekä Salon kaupungissa (14,6 %). Pienin työttömyysaste oli Turunmaan seutukunnassa (6,5%) sekä kunnista Laitilassa (5,3%). Työttömyysaste oli yli 10% kahdessa (Salo, Turku) alueen 28 kunnasta, kuten vuotta aiemmin.

Lisätietoja: Varsinais-Suomen te-toimisto ja työmarkkina-analyttikko Juha Pusila, puh. 0295 022 772

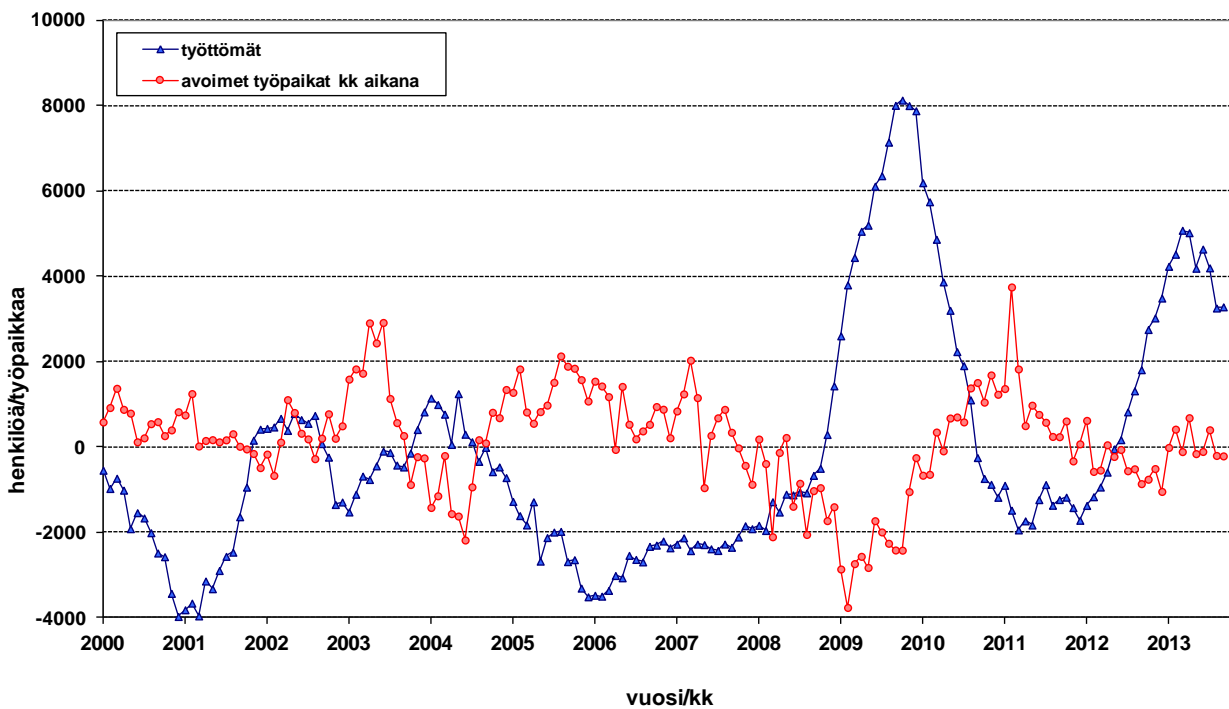
HUOM! Työllisyyskatsaus on mahdollista saada myös sähköpostitse ilmoittamalla yhteystietonsa osoitteeseen juha.pusila@ely-keskus.fi

Näin katsauksen saa käyttöönsä tuoreeltaan julkistamisajankohtana.

Kuvio 1. Työttömät ja avoimet työpaikat Varsinais-Suomessa 1991/01 - 2013/09



Kuvio 2. Työttömyyden ja avointen työpaikkojen muutos ed. vuoteen Varsinais-Suomessa 2000/01 - 2013/09



Taulu 1. Varsinais-Suomen työllisyystilanne syyskuun lopussa ja toiminta syyskuun aikana

I Tilanne kuukauden lopussa

<i>Työnhakijat</i>	2012	2013	muutos	muutos %
1. Työttömät työnhakijat	22 132	24 985	2 853	12,9
joista henkilökohtaisesti lomautetut	1 251	1 719	468	37,4
2. Lyhennetyllä työviikolla	262	697	435	166
3. Työssä olevat yhteensä	8 186	7 777	-409	-5
joista yleisillä työmarkkinoilla	4 936	5 466	530	10,7
joista työllistettynä	3 250	2 311	-939	-28,9
4. Työvoiman ulkopuolella	6 285	7 606	1 321	21
joista työllistymistä edist.palvelussa	0	1 886	1 886	0
joista koulutuksessa	0	3 172	3 172	0
5. Työttömyyseläkettä saavat	1 957	1 054	-903	-46,1
1-5 Kaikki työnhakijat yhteensä	38 822	42 119	3 297	8,5
Työvoiman kysyntä				
1. Avoimet työpaikat yhteensä	1 730	1 517	-213	-12,3
joista yli kuukauden avoinna olleet	211	260	49	23,2
joista yli 2 kuukautta avoinna olleet	61	86	25	41
Palveluissa				
1. Valtiolle työllistetyt	58	90	32	55,2
2. Kuntiin työllistetyt	382	580	198	51,8
3. Yksityiselle sektorille työllistetyt	1 517	1 924	407	26,8
1-3 Työllistetyt yhteensä	1 957	2 594	637	32,5
4. Työvoimakoulutuksessa	2 923	2 777	-146	-5
5. Valmennuksessa	0	410	410	0
6. Työ-/koulutuskokeilussa	0	1 020	1 020	0
7. Työharjoittelussa/työelämävalmennuks.	1 000	0	-1 000	-100
8. Vuorotteluvapaasijaisena	408	400	-8	-2
9. Kuntouttavassa työtoiminnassa	573	823	250	43,6
10. Omaehtoisessa opiskelussa	1 502	1 543	41	2,7
1-10 Palveluissa yhteensä	8 363	9 567	1 204	14,4
Työttömyyden rakenne				
1. Työttömät naiset	9 701	11 124	1 423	14,7
2. Työttömät miehet	12 431	13 861	1 430	11,5
3. Alle 25-vuotiaat työttömät	2 748	3 081	333	12,1
4. Yli 50-vuotiaat työttömät	8 104	9 112	1 008	12,4
5. Pitkäaikaistyöttömät	5 193	6 361	1 168	22,5

II Toiminta kuukauden aikana

	2012	2013	muutos	muutos %
1. Työttömät työnhakijat	26 568	30 021	3 453	13
2. Muut työnhakijat	14 946	15 589	643	4,3
1-2 Työnhakijat yhteensä	41 514	45 610	4 096	9,9
3. Kuukauden kaikki työpaikat	4 313	3 851	-462	-10,7
Kuukauden uudet työpaikat	2 550	2 369	-181	-7,1
Täyttyneet työpaikat	2 807	2 325	-482	-17,2
joista toimiston hakijalla täytt.	782	384	-398	-50,9
4. Alkaneet työttömyysjaksot	7 224	6 974	-250	-3,5
5. Päättyneet työttömyysjaksot	7 564	7 761	197	2,6
6. Uudet työllistämiset	827	594	-233	-28,2
7. Aloittanut työvoimakoulutuksen	1 129	695	-434	-38,4

Taulu 2. Työmarkkinatilanteen muutos ammattiryhmittäin, syyskuu

Ammattiryhmä	Uudet avoimet paikat kuukauden aikana				Työttömät työnhakijat kuukauden lopussa			
	2012	2013	muutos määrä	muutos, %	2012	2013	muutos määrä	muutos %
Tekninen, luonnont., yhteisk.	138	186	48	34,8 %	2 695	3 187	492	18,3 %
Tekniikan alan työ	50	96	46	92,0 %	976	1 144	168	17,2 %
Opetusalan työ	48	59	11	22,9 %	456	592	136	29,8 %
Taide- ja viihdealan työ	5	4	-1	-20,0 %	400	452	52	13,0 %
Terveydenhuolto, sosiaalialan	364	313	-51	-14,0 %	1 304	1 584	280	21,5 %
Terveyden- ja sairaanhoitotyö	202	144	-58	-28,7 %	480	602	122	25,4 %
Sosiaalialan työ	77	82	5	6,5 %	357	427	70	19,6 %
Lasten päivähoiton työ	30	37	7	23,3 %	223	279	56	25,1 %
Hallinto ja toimisto	300	147	-153	-51,0 %	2 330	2 799	469	20,1 %
Yritysten ja järjestöjen johto-	29	17	-12	-41,4 %	325	391	66	20,3 %
Sihteeri- ja toimistotyö	191	65	-126	-66,0 %	875	1 023	148	16,9 %
ATK-alan työ	41	13	-28	-68,3 %	508	657	149	29,3 %
Kaupallinen työ	733	723	-10	-1,4 %	1 642	1 961	319	19,4 %
Kauppaedustus ja konttori-	525	511	-14	-2,7 %	415	493	78	18,8 %
Tavaroiden myyntityö	169	173	4	2,4 %	928	1 116	188	20,3 %
Maa- ja metsätalous ja kalastus	4	16	12	300,0	364	444	80	22,0 %
Maatilatalous, eläintenhoito	2	6	4	200,0	135	154	19	14,1 %
Puutarha- ja puistotyö	2	8	6	300,0	176	233	57	32,4 %
Kuljetus ja liikenne	81	94	13	16,0 %	705	822	117	16,6 %
Tieliikennetyö	39	19	-20	-51,3 %	476	565	89	18,7 %
Posti- ja tietoliikennetyö	5	28	23	460,0	55	49	-6	-10,9 %
Postinkantajatyö	35	41	6	17,1 %	58	66	8	13,8 %
Rakennus-, kaivos- ja louhinta-	115	115	0	0,0 %	1 548	1 832	284	18,3 %
Talonrakennustyö	81	90	9	11,1 %	1 378	1 630	252	18,3 %
Teollinen työ	396	464	68	17,2 %	5 807	6 170	363	6,3 %
Konepaja- ja rakennusmetalli-	176	242	66	37,5 %	2 156	2 176	20	0,9 %
Sähkötyö	74	53	-21	-28,4 %	1 416	1 451	35	2,5 %
Pakkaus-, varasto- ja ahtaus-	80	121	41	51,3 %	515	597	82	15,9 %
Sekatyö	0	0	0	#JA-	203	197	-6	-3,0 %
Palvelu	419	311	-108	-25,8 %	2 000	2 253	253	12,7 %
Majoitusliike- ja suurtaloustyö	129	73	-56	-43,4 %	824	938	114	13,8 %
Tarjoilutyö	78	69	-9	-11,5 %	297	339	42	14,1 %
Kiinteistönhoito- ja siivoustyö	166	131	-35	-21,1 %	549	605	56	10,2 %
Luokittelematon työ	0	0	0	0,0 %	3 736	3 931	195	5,2 %
Ilman ammattia olevat	0	0	0	0,0 %	3 157	3 339	182	5,8 %
Ammatinvaihtajat	0	0	0	0,0 %	399	411	12	3,0 %
Vastavalmistuneet	0	0	0	0,0 %	79	87	8	10,1 %
Yhteensä	2 550	2 369	-181	-7,1 %	22 131	24 983	2 852	12,9 %

Taulu3. Laskentapäivän työttömät työnhakijat, syyskuu

ELY-keskus	Työttömät ml. lomaautetut			Työttömyysaste ml. lomaautetut		
	2012	2013	Muutos,%	2012	2013	Muutos, %
Uusimaa	56 548	71 091	25,7	7,0	8,7	1,7
Varsinais-Suomi	22 132	24 985	12,9	9,8	11,0	1,2
Satakunta	10 603	11 525	8,7	10,1	11,1	1,0
Häme	17 851	21 104	18,2	10,0	11,8	1,8
Pirkanmaa	25 213	30 981	22,9	10,6	12,9	2,3
Kaakkois-Suomi	16 618	18 192	9,5	11,5	12,6	1,1
Etelä-Savo	7 154	7 928	10,8	10,4	11,6	1,2
Pohjanmaa	7 105	8 299	16,8	6,1	7,1	1,0
Keski-Suomi	15 515	18 043	16,3	12,2	14,1	1,9
Pohjois-Savo	11 464	12 946	12,9	10,2	11,5	1,3
Pohjois-Karjala	9 898	10 793	9,0	13,4	14,5	1,1
Kainuu	4 111	5 038	22,5	11,4	14,1	2,7
Pohjois-Pohjanmaa	20 002	23 585	17,9	11,1	12,9	1,8
Lappi	10 192	12 228	20,0	12,3	14,8	2,5
Etelä-Pohjanmaa	6 466	7 625	17,9	7,3	8,6	1,3
Ahvenanmaa	456	488	7,0	3,2	3,4	0,2
Koko maa	241 381	284 933	18,0	9,3	10,9	1,6

Taulu 4. Työttömät työnhakijat ja uudet avoimet työpaikat toimipaikan mukaan Varsinais-Suomen te-toimistossa, syyskuu

Te-toimiston toimipaikka	Työttömät ml. lomaautetut			Uudet avoimet paikat		
	2012	2013	Muutos	2012	2013	Muutos
Turku	11 359	12 733	12,1 %	1 638	1 478	-9,8 %
Laitila	231	224	-3,0 %	44	48	9,1 %
Loimaa	952	1 283	34,8 %	99	88	-11,1 %
Turunmaa	610	651	6,7 %	50	35	-30,0 %
Salo	4 016	4 251	5,9 %	335	348	3,9 %
Uusikaupunki	865	680	-21,4 %	84	77	-8,3 %
Paimio	337	423	25,5 %	16	26	62,5 %
Raisio	2 203	2 700	22,6 %	176	178	1,1 %
Kaarina (koko)	1 495	1 871	25,2 %	108	91	-15,7 %
Kaarina	1 005	1 217	21,1 %	70	57	-18,6 %
Lieto	490	654	33,5 %	38	34	-10,5 %
Yhteensä	22 068	24 970	13,2 %	2 550	2 369	-7,1 %

Taulu 5. Työttömät työnhakijat Varsinais-Suomen kunnissa 30.9.2013

Kunta	Työvoima	Avoimet työpaikat	Työttömät työnhakijat (ml. henk.koht.lomautetut)					
			Kaikki	Miehet	Naiset	Alle 25-vuotiaat	Yli 50-vuotiaat	Yli vuoden tyött.
Loimaan seutukunta	17 096	57	1 503	793	710	172	640	314
-Aura	2 027	2	182	91	91	19	79	40
-Koski TI	1 049	1	87	43	44	5	43	19
-Loimaa	7 563	39	686	379	307	93	277	132
-Marttila	940	2	82	44	38	12	26	14
-Oripää	652	2	56	32	24	7	27	9
-Pöytyä	3 933	11	347	172	175	32	155	85
-Tarvasjoki	932	-	63	32	31	4	33	15
Salon seutukunta	30 190	202	4 196	2 210	1 986	401	1 756	1 267
-Salo	26 147	180	3 821	2 022	1 799	378	1 564	1 168
-Somero	4 043	22	375	188	187	23	192	99
Turun seutukunta	154 619	1 127	17 494	9 864	7 630	2 329	5 869	4 403
- Kaarina	15 240	43	1 232	651	581	169	462	208
- Lieto	8 249	24	611	356	255	86	208	109
- Masku	4 870	5	333	185	148	39	136	61
- Mynämäki	3 830	8	280	142	138	30	133	76
- Naantali	9 163	19	731	392	339	78	326	146
- Nousiainen	2 408	1	151	80	71	23	56	25
- Paimio	5 204	19	335	188	147	48	141	70
- Raisio	12 092	98	1 104	657	447	157	433	223
- Rusko	2 943	7	175	98	77	30	73	37
- Sauvo	1 438	2	110	64	46	8	56	25
- Turku	89 182	901	12 432	7 051	5 381	1 661	3 845	3 423
Turunmaa	10 337	34	675	411	264	71	304	156
- Kemiönsaari	3 131	10	269	172	97	22	130	68
- Parainen	7 206	24	406	239	167	49	174	88
Vakka-Suomi	14 514	97	1 117	583	534	108	543	221
- Kustavi	381	1	34	21	13	2	15	4
- Laitila	3 893	28	208	101	107	27	96	29
- Pyhäranta	1 050	-	80	40	40	6	44	23
- Taivassalo	768	1	58	28	30	5	32	16
- Uusikaupunki	7 340	66	666	358	308	59	331	140
- Vehmaa	1 082	1	71	35	36	9	25	9
Yhteensä	226 756	1 517	24 985	13 861	11 124	3 081	9 112	6 361

..= Tietoa ei ole saatu, se on liian epävarma esitettäväksi, tai se on salassapitosäännön alainen.

Taulu 6. Työttömyyden rakennetietoja Varsinais-Suomen seutukunnissa, syyskuu

A. Työttömyysaste, %							Muutos, %	
	2008	2009	2010	2011	2012	2013	2012-2013	2008-2013
Turku	6.3	9.6	9.7	9.4	9.9	11.3	1.4	5.0
Salo	5.7	10.6	9.9	9.7	13.2	13.9	0.7	8.2
Loimaa	4.7	7.9	6.7	6.3	6.8	8.8	2.0	4.1
Vakka-Suomi	5.5	8.5	8.1	6.6	7.9	7.7	-0.2	2.2
Turunmaa	4.0	5.8	5.8	5.0	6.1	6.5	0.4	2.5
Varsinais-Suomi	5.9	9.3	9.2	8.8	9.8	11.0	1.2	5.1
B. Työttömien määrä								
	2008	2009	2010	2011	2012	2013	2012-2013	2008-2013
Turku	9 480	14 535	14 924	14 353	15 200	17 494	15.1	84.5
Salo	1 761	3 271	3 062	2 956	3 990	4 196	5.2	138.3
Loimaa	819	1 361	1 157	1 083	1 152	1 503	30.5	83.5
Vakka-Suomi	828	1 264	1 204	971	1 158	1 117	-3.5	34.9
Turunmaa	423	617	609	532	632	675	6.8	59.6
Varsinais-Suomi	13 311	21 048	20 956	19 895	22 132	24 985	12.9	87.7
C. Työttömät alle 25-vuotiaat								
	2008	2009	2010	2011	2012	2013	2012-2013	2008-2013
Turku	966	1 944	1 748	1 770	2 042	2 329	14.1	141.1
Salo	154	396	287	345	424	401	-5.4	160.4
Loimaa	92	211	121	111	121	172	42.1	87.0
Vakka-Suomi	74	172	149	97	111	108	-2.7	45.9
Turunmaa	42	74	62	49	50	71	42.0	69.0
Varsinais-Suomi	1 328	2 797	2 367	2 372	2 748	3 081	12.1	132.0
D. Työttömät yli 50-vuotiaat								
	2008	2009	2010	2011	2012	2013	2012-2013	2008-2013
Turku	3 565	4 569	5 067	5 127	5 183	5 869	13.2	64.6
Salo	793	1 205	1 263	1 212	1 532	1 756	14.6	121.4
Loimaa	354	503	488	488	524	640	22.1	80.8
Vakka-Suomi	438	527	532	479	563	543	-3.6	24.0
Turunmaa	218	254	267	258	302	304	0.7	39.4
Varsinais-Suomi	5 368	7 058	7 617	7 564	8 104	9 112	12.4	69.7
E. Pitkäaikaistyöttömät								
	2008	2009	2010	2011	2012	2013	2012-2013	2008-2013
Turku	1 869	2 264	3 768	3 891	3 755	4 403	17.3	135.6
Salo	376	392	743	737	882	1 267	43.7	237.0
Loimaa	140	141	223	213	247	314	27.1	124.3
Vakka-Suomi	155	101	146	170	195	221	13.3	42.6
Turunmaa	59	61	95	111	114	156	36.8	164.4
Varsinais-Suomi	2 599	2 959	4 975	5 122	5 193	6 361	22.5	144.7
F. Työttömät maahanmuuttajat								
	2008	2009	2010	2011	2012	2013	2012-2013	2008-2013
Turku	944	1 373	1 618	1 686	1 944	2 228	14.6	136.0
Salo	184	288	243	253	363	392	8.0	113.0
Loimaa	23	35	34	34	34	65	91.2	182.6
Vakka-Suomi	9	12	26	21	27	39	44.4	333.3
Turunmaa	19	22	32	32	28	47	67.9	147.4
Varsinais-Suomi	1 179	1 730	1 953	2 026	2 396	2 771	15.7	135.0

Taulu 7. Työttömien määrä ja työttömyysaste Varsinais-Suomen kunnissa

Kunta	Työttömien määrä			Työttömyysaste, %		
	2012/9	2013/8	2013/9	2012/9	2013/8	2013/9
AURA	123	177	182	6.2	8.7	9.0
KAARINA	997	1 263	1 232	6.5	8.3	8.1
KEMIÖNSAARI	282	287	269	9.0	9.2	8.6
KOSKI TL	72	87	87	6.9	8.3	8.3
KUSTAVI	23	30	34	6.0	7.9	8.9
LAITILA	214	216	208	5.4	5.5	5.3
LIETO	415	617	611	5.2	7.5	7.4
LOIMAA	528	691	686	6.9	9.1	9.1
MARTTILA	61	82	82	6.6	8.7	8.7
MASKU	231	311	333	4.8	6.4	6.8
MYNÄMÄKI	228	282	280	6.0	7.4	7.3
NAANTALI	558	736	731	6.1	8.0	8.0
NOUSIAINEN	111	155	151	4.6	6.4	6.3
ORIPÄÄ	37	54	56	5.7	8.3	8.6
PAIMIO	285	320	335	5.6	6.1	6.4
PARAINEN	350	398	406	4.8	5.5	5.6
PYHÄRANTA	80	74	80	7.5	7.0	7.6
PÖYTYÄ	279	335	347	7.1	8.5	8.8
RAISIO	952	1 154	1 104	7.9	9.5	9.1
RUSKO	135	175	175	4.6	5.9	5.9
SALO	3 636	3 861	3 821	13.9	14.8	14.6
SAUVO	74	104	110	5.2	7.2	7.6
SOMERO	354	394	375	8.7	9.7	9.3
TAIVASSALO	65	53	58	8.4	6.9	7.6
TARVASJOKI	52	71	63	5.7	7.6	6.8
TURKU	11 214	12 974	12 432	12.7	14.5	13.9
UUSIKAUPUNKI	720	691	666	9.8	9.4	9.1
VEHMAA	56	68	71	5.2	6.3	6.6

Taulu 8. Työttömät ulkomaan kansalaiset Varsinais-Suomessa 2012-2013

A. Yhteensä

	Vuosi kuukausi	2012 9	2013 9	muutos edv.	
Varsinais-Suomi		2396	2771	375	15,7 %
Turku		1673	1904	231	13,8 %
Salo		344	364	20	5,8 %

B. TOP 10, kansalaisuuden mukaan

	Vuosi kuukausi	2012 9	2013 9	muutos edv.	
VENÄJÄ		395	399	4	1,0 %
VIRO		288	379	91	31,6 %
IRAK		280	335	55	19,6 %
IRAN		190	186	-4	-2,1 %
SOMALIA		137	164	27	19,7 %
SERBIA JA MONTENEGRO		124	127	3	2,4 %
THAIMAA		63	80	17	27,0 %
AFGANISTAN		56	74	18	32,1 %
BOSNIA-HERTSEGOVINA		59	58	-1	-1,7 %
RUOTSI		50	56	6	12,0 %