



Varsinais-Suomen työllisyyskatsaus 6/2013

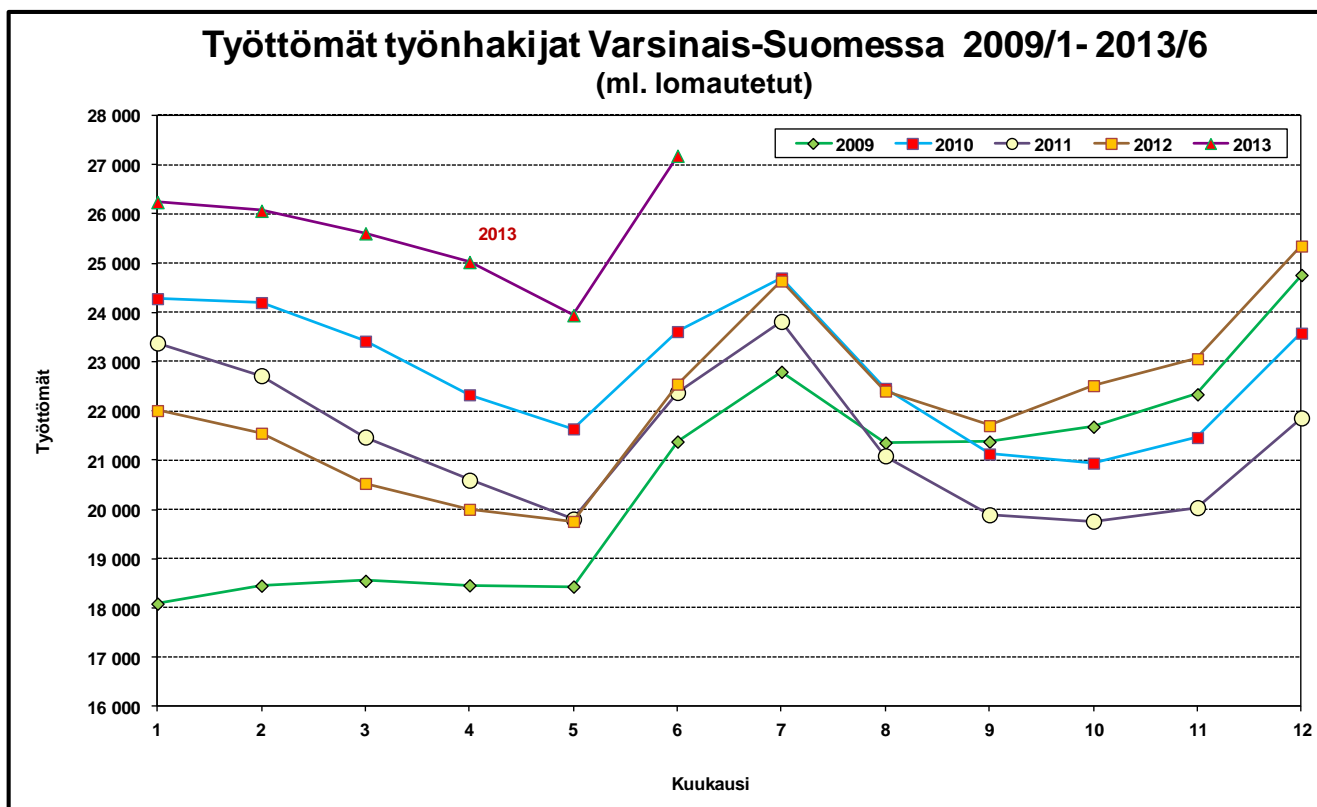
Julkaisuvapaa tiistaina 23.7. 2013 klo 9.00

Työttömyys kasvaa yhä Varsinais-Suomessa

Varsinais-Suomen työ- ja elinkeinotoimistoissa oli kesäkuun lopussa 27 200 työtöntä työnhakijaa. Kesäkuun aikana työttömien määrä kasvoi 3 200 henkilöllä. Työttömyyden laajeneminen johtui pääasiassa kesäkuulle ominaisista tekijöistä: oppilaitoksista valmistuneiden nuorten tulosta työmarkkinoille ja määräaikaisten työsuhteiden päättymisestä. Viime vuoden kesäkuusta määrä kasvoi 4 400 henkilöllä eli 19,2 prosentilla, kun koko maassa työttömien määrä kasvoi 16,5 prosentilla.

Kesäkuun lopussa työttömien osuus työvoimasta oli Varsinais-Suomessa lähes 2 prosenttiyksikköä suurempi kuin vuotta aiemmin, eli 11,2 % (9,6 %, 6/2012). Koko maassa osuus kasvoi 1,5 prosenttiyksiköllä, ollen 10,9 % (9,4 %, 6/2012). Näin Varsinais-Suomessa työttömyysaste on suurempi kuin koko maassa, mutta silti se on maan neljänneksi pienin Pohjanmaan, Uudenmaan ja Etelä-Pohjanmaan jälkeen.

Monet työttömyyden mittarit ovat Varsinais-Suomessa 2000-luvun huippulukemissa. Työttömien määrä kasvoi kaikkien ELY-keskusten alueilla ja Varsinais-Suomessa kasvuvauhti oli lähes yhtä kovaa kuin Pirkanmaalla ja Uudellamaalla. Nuorten työttömien ja pitkäaikaistyöttömien osalta määrän kasvu jatkui kaikkien ELY-keskusten alueilla.



Uusia avoimia työpaikkoja 12 % vähemmän kuin vuosi sitten

Kesäkuun viimeisenä päivänä oli avoimia työpaikkoja tarjolla maakunnan työ- ja elinkeinotoimistossa 1 500 kappaletta eli 9 % enemmän kuin vuosi sitten. Kaikkiaan työpaikkoja oli avoinna kesäkuun aikana 4 300 kappaletta, joista 2 100 oli uusia, kesäkuun aikana avautuneita, työpaikkoja. Vuotta aiempaan verrattuna työvoiman kysyntä väheni useimmilla ammattialoilla – poikkeuksina rakennusala sekä myynti- ja tarjoilutehtävät.

Pitkäaikaistyöttömyys ja nuorten työttömyys kasvussa

Nuorten, alle 25-vuotiaiden, työttömien määrä oli Varsinais-Suomessa 22 prosenttia suurempi kuin vuosi sitten eli 3 700 henkilöä. Nuorten työttömyys kasvoi kaikissa alueen seutukunnissa. Kesäkuun aikana työttömien nuorten määrä yleensä kasvaa – tällä kertaa 1 050 henkilöllä. Pitkäaikaistyöttömien määrä kasvaa koko maassa. Varsinais-Suomessa yli vuoden työttömänä olleita henkilöitä oli 6 100 eli 13 % enemmän kuin vuotta aiemmin. Pitkäaikaistyöttömyys kasvaa kaikissa alueen seutukunnissa ja voimakkaimmin näistä Salon ja Turunmaan seuduilla. Työttömien määrä kasvoi 20 prosentilla naisten keskuudessa ja miesten keskuudessa vastaavasti 19 prosentilla.

Työttömyys kasvaa kaikissa ammattiryhmissä

Kysynnän hiljeneminen sekä viennissä että kotimarkkinoilla näkyy myös työllisyydessä: kaikilla ammattialoilla ja -ryhmissä työttömyys on kasvussa. Työttömyyden kasvuvauhti ei suuresti eroa alojen välillä. Voimakkainta kasvu oli kaupan alalla, rakentamisessa ja hallintotyössä.

Työhallinnon palveluissa 3,6 % työvoimasta

Työhallinnon palveluilla työllistyi tai oli koulutuksessa kesäkuun lopussa 8 200 henkilöä, eli 10 prosenttia enemmän kuin vuotta aikaisemmin. Työvoimakoulutuksessa oli kesäkuun lopussa 2 500 henkilöä parantamassa valmiuksiaan työmarkkinoille. Valtion, kuntien tai yksityisen sektorin tukityöllä oli puolestaan työllistetty 2 400 henkilöä. Työllistetyistä oli 75 % palkattu yksityiselle sektorille. Työkokeilussa oli 820 ja vuorottelupaikkaan työllistettynä 400 henkilöä. Lisäksi kuntouttavassa työtoiminnassa oli 650 ja omaehtoisesti opiskelemassa 1 330 henkilöä.

Työttömyys kasvussa kaikissa Varsinais-Suomen kunnissa

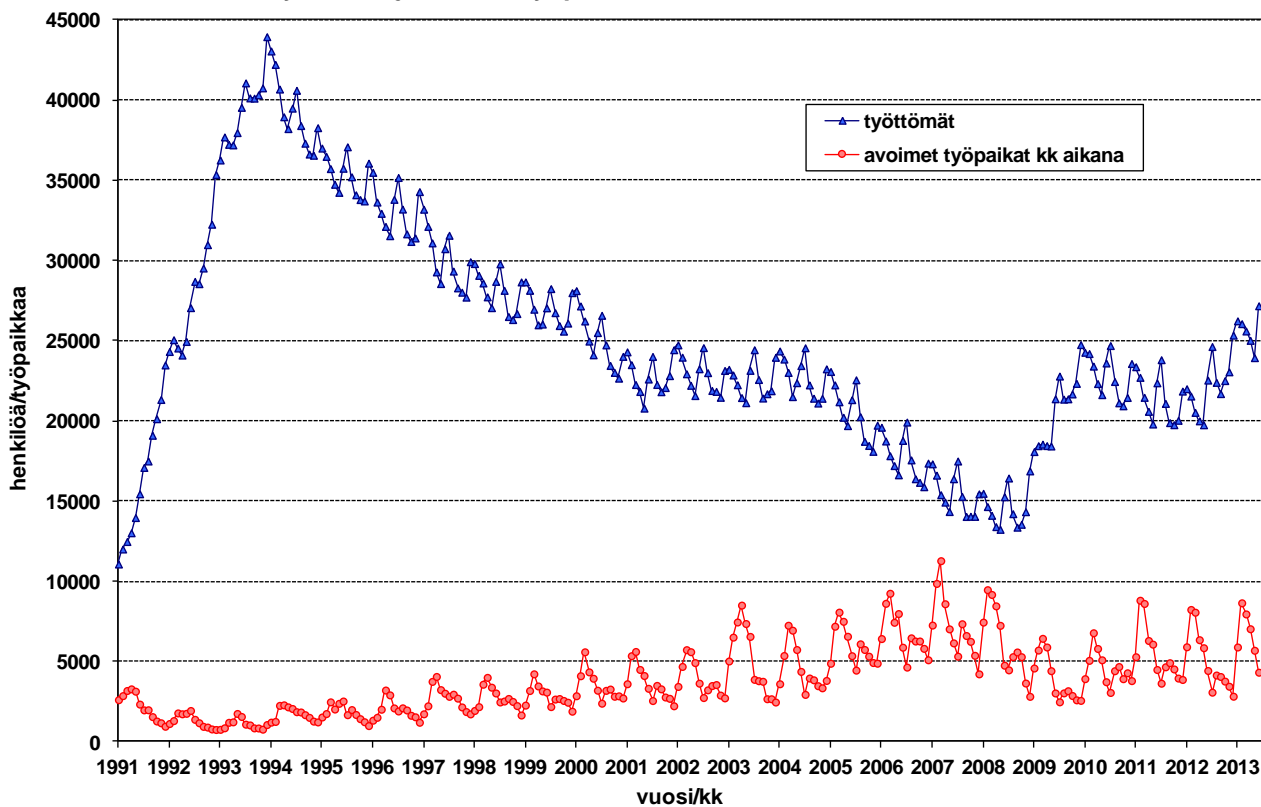
Työttömien määrä kasvoi viime vuodesta kaikissa Varsinais-Suomen seutukunnissa. Vakka-Suomessa työttömien määrä kasvoi vähiten 16 prosentilla, kun kasvu Loimaan seudulla oli 25%. Työttömyysaste oli korkein Salon seutukunnassa (15,2 %) sekä Salon kaupungissa (15,9 %). Pienen työttömyysaste oli Turunmaan seutukunnassa (6,5 %) sekä kunnista Paraisilla (5,8%). Työttömyysaste oli yli 10% viidessä (Salo, Turku, Uusikaupunki, Somero ja Raisio) alueen 28 kunnasta, kun vastaavia oli vuotta aiemmin kaksi kappaletta.

Lisätietoja: Varsinais-Suomen te-toimisto ja työmarkkina-analyttikko Juha Pusila, puh. 0295 022 772

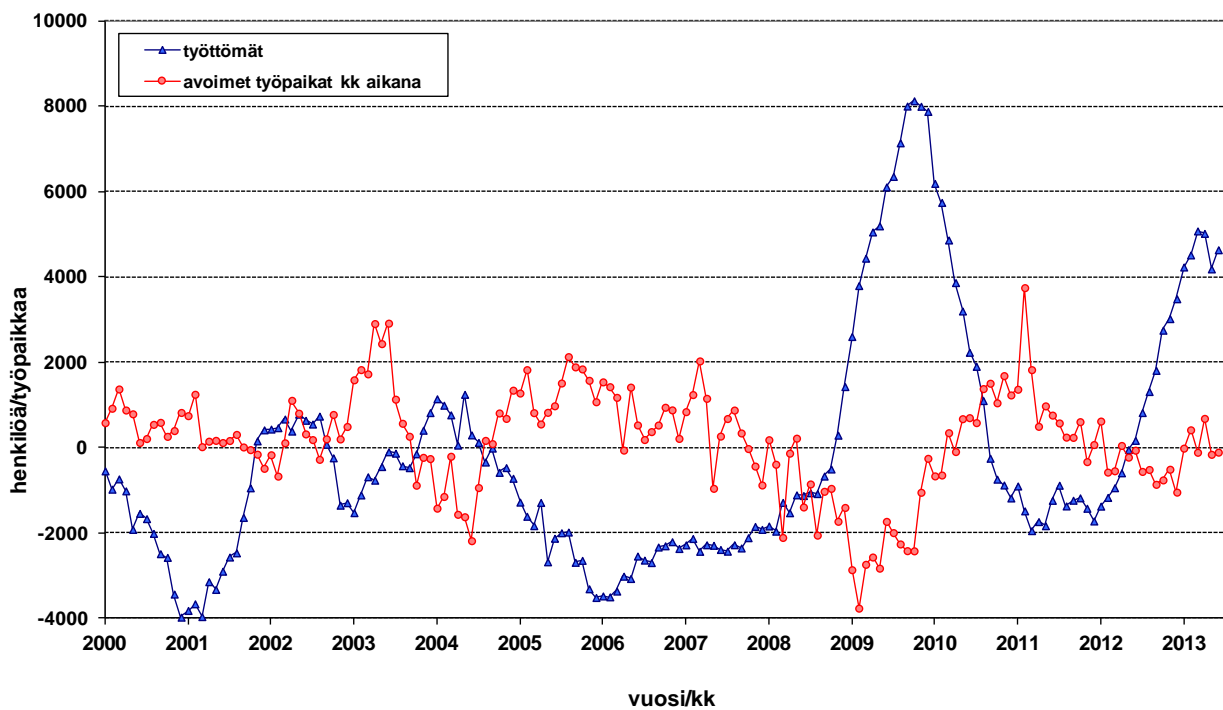
HUOM! Työllisyyskatsaus on mahdollista saada myös sähköpostitse ilmoittamalla yhteystietonsa osoitteeseen juha.pusila@ely-keskus.fi

Näin katsauksen saa käyttöönsä tuoreeltaan julkistamisajankohtana.

Kuvio 1. Työttömät ja avoimet työpaikat Varsinais-Suomessa 1991/01 - 2013/06



Kuvio 2. Työttömyyden ja avointen työpaikkojen muutos ed. vuoteen Varsinais-Suomessa 2000/01 - 2013/06



Taulu 1. Varsinais-Suomen työllisyystilanne toukokuun lopussa ja toiminta kesäkuun aikana

I Tilanne kuukauden lopussa

| <i>Työnhakijat</i> | 2012 | 2013 | muutos | muutos % |
|--|--------|--------|--------|----------|
| 1. Työttömät työnhakijat | 22 795 | 27 182 | 4 387 | 19,2 |
| joista henkilökohtaisesti lomautetut | 1 104 | 1 699 | 595 | 53,9 |
| 2. Lyhennetyllä työviikolla | 201 | 435 | 234 | 116,4 |
| 3. Työssä olevat yhteensä | 8 399 | 7 487 | -912 | -10,9 |
| joista yleisillä työmarkkinoilla | 5 167 | 5 299 | 132 | 2,6 |
| joista työllistettynä | 3 232 | 2 188 | -1 044 | -32,3 |
| 4. Työvoiman ulkopuolella | 5 067 | 6 281 | 1 214 | 24 |
| joista työllistymistä edist.palvelussa | 0 | 1 386 | 1 386 | 0 |
| joista koulutuksessa | 0 | 1 590 | 1 590 | 0 |
| 5. Työttömyyseläkettä saavat | 2 206 | 1 303 | -903 | -40,9 |
| 1-5 Kaikki työnhakijat yhteensä | 38 668 | 42 688 | 4 020 | 10,4 |
| <i>Työvoiman kysyntä</i> | | | | |
| 1. Avoimet työpaikat yhteensä | 1 391 | 1 515 | 124 | 8,9 |
| joista yli kuukauden avoinna olleet | 229 | 396 | 167 | 72,9 |
| joista yli 2 kuukautta avoinna olleet | 54 | 197 | 143 | 264,8 |
| <i>Palveluissa</i> | | | | |
| 1. Valtiolle työllistetyt | 88 | 87 | -1 | -1,1 |
| 2. Kuntiin työllistetyt | 578 | 493 | -85 | -14,7 |
| 3. Yksityiselle sektorille työllistetyt | 1 531 | 1 784 | 253 | 16,5 |
| 1-3 Työllistetyt yhteensä | 2 197 | 2 364 | 167 | 7,6 |
| 4. Työvoimakoulutuksessa | 2 101 | 2 546 | 445 | 21,2 |
| 5. Valmennuksessa | 0 | 69 | 69 | 0 |
| 6. Työ-/koulutuskokeilussa | 0 | 823 | 823 | 0 |
| 7. Työharjoittelussa/työelämävalmennuks. | 836 | 13 | -823 | -98,4 |
| 8. Vuorotteluvapaasijaisena | 525 | 400 | -125 | -23,8 |
| 9. Kuntouttavassa työtoiminnassa | 544 | 646 | 102 | 18,8 |
| 10. Omaehtoisessa opiskelussa | 1 219 | 1 332 | 113 | 9,3 |
| 1-10 Palveluissa yhteensä | 7 422 | 8 193 | 771 | 10,4 |
| <i>Työttömyyden rakenne</i> | | | | |
| 1. Työttömät naiset | 10 609 | 12 697 | 2 088 | 19,7 |
| 2. Työttömät miehet | 12 186 | 14 485 | 2 299 | 18,9 |
| 3. Alle 25-vuotiaat työttömät | 3 074 | 3 749 | 675 | 22 |
| 4. Yli 50-vuotiaat työttömät | 7 985 | 9 186 | 1 201 | 15 |
| 5. Pitkäaikaistyöttömät | 5 357 | 6 056 | 699 | 13 |

II Toiminta kuukauden aikana

| | 2012 | 2013 | muutos | muutos % |
|-----------------------------------|--------|--------|--------|----------|
| 1. Työttömät työnhakijat | 25 888 | 30 345 | 4 457 | 17,2 |
| 2. Muut työnhakijat | 15 052 | 14 749 | -303 | -2 |
| 1-2 Työnhakijat yhteensä | 40 940 | 45 094 | 4 154 | 10,1 |
| 3. Kuukauden kaikki työpaikat | 4 500 | 4 331 | -169 | -3,8 |
| Kuukauden uudet työpaikat | 2 423 | 2 131 | -292 | -12,1 |
| Täyttyneet työpaikat | 3 090 | 2 917 | -173 | -5,6 |
| joista toimiston hakijalla täytt. | 646 | 569 | -77 | -11,9 |
| 4. Alkaneet työttömyysjaksot | 8 636 | 8 338 | -298 | -3,5 |
| 5. Päättyneet työttömyysjaksot | 5 045 | 4 778 | -267 | -5,3 |
| 6. Uudet työllistämiset | 601 | 343 | -258 | -42,9 |
| 7. Aloittanut työvoimakoulutuksen | 113 | 178 | 65 | 57,5 |

Taulu 2. Työmarkkinatilanteen muutos ammattiryhmittäin, kesäkuu

| Ammattiryhmä | Uudet avoimet paikat kuukauden aikana | | | | Työttömät työnhakijat kuukauden lopussa | | | |
|--|---------------------------------------|--------------|-----------------|----------------|---|---------------|-----------------|---------------|
| | 2012 | 2013 | muutos määrä | muutos, % | 2012 | 2013 | muutos määrä | muutos % |
| Tekninen, luonnont., yhteisk. | 230 | 215 | -15 | -6,5 % | 3 232 | 3 678 | 446 | 13,8 % |
| Tekniikan alan työ | 54 | 41 | -13 | -24,1 % | 927 | 1 072 | 145 | 15,6 % |
| Opetusalan työ | 129 | 118 | -11 | -8,5 % | 953 | 1 074 | 121 | 12,7 % |
| Taide- ja viihdealan työ | 8 | 12 | 4 | 50,0 % | 465 | 509 | 44 | 9,5 % |
| | | | | | | | | |
| Terveydenhuolto, sosiaalialan | 360 | 276 | -84 | -23,3 % | 1 711 | 2 092 | 381 | 22,3 % |
| Terveyden- ja sairaanhoitotyö | 136 | 133 | -3 | -2,2 % | 432 | 549 | 117 | 27,1 % |
| Sosiaalialan työ | 89 | 62 | -27 | -30,3 % | 581 | 684 | 103 | 17,7 % |
| Lasten päivähoiton työ | 67 | 33 | -34 | -50,7 % | 375 | 481 | 106 | 28,3 % |
| | | | | | | | | |
| Hallinto ja toimisto | 180 | 111 | -69 | -38,3 % | 2 283 | 2 857 | 574 | 25,1 % |
| Yritysten ja järjestöjen johto- | 26 | 17 | -9 | -34,6 % | 324 | 394 | 70 | 21,6 % |
| Sihteeri- ja toimistotyö | 49 | 34 | -15 | -30,6 % | 860 | 1 043 | 183 | 21,3 % |
| ATK-alan työ | 46 | 23 | -23 | -50,0 % | 509 | 673 | 164 | 32,2 % |
| | | | | | | | | |
| Kaupallinen työ | 595 | 669 | 74 | 12,4 % | 1 621 | 2 066 | 445 | 27,5 % |
| Kauppaedustus ja konttori- | 406 | 524 | 118 | 29,1 % | 403 | 522 | 119 | 29,5 % |
| Tavaroiden myyntityö | 167 | 118 | -49 | -29,3 % | 936 | 1 156 | 220 | 23,5 % |
| | | | | | | | | |
| Maa- ja metsätalous ja kalastus | 29 | 34 | 5 | 17,2 % | 335 | 409 | 74 | 22,1 % |
| Maatilatalous, eläintenhoito | 8 | 6 | -2 | -25,0 % | 125 | 165 | 40 | 32,0 % |
| Puutarha- ja puistotyö | 21 | 28 | 7 | 33,3 % | 159 | 190 | 31 | 19,5 % |
| | | | | | | | | |
| Kuljetus ja liikenne | 87 | 83 | -4 | -4,6 % | 689 | 788 | 99 | 14,4 % |
| Tieliikennetyö | 57 | 45 | -12 | -21,1 % | 463 | 543 | 80 | 17,3 % |
| Posti- ja tietoliikennetyö | 7 | 9 | 2 | 28,6 % | 48 | 53 | 5 | 10,4 % |
| Postinkantajatyö | 14 | 4 | -10 | -71,4 % | 62 | 68 | 6 | 9,7 % |
| | | | | | | | | |
| Rakennus-, kaivos- ja louhinta- | 155 | 155 | 0 | 0,0 % | 1 415 | 1 760 | 345 | 24,4 % |
| Talonrakennustyö | 115 | 129 | 14 | 12,2 % | 1 265 | 1 557 | 292 | 23,1 % |
| | | | | | | | | |
| Teollinen työ | 431 | 351 | -80 | -18,6 % | 5 401 | 6 571 | 1 170 | 21,7 % |
| Konepaja- ja rakennusmetalli- | 190 | 206 | 16 | 8,4 % | 1 978 | 2 428 | 450 | 22,8 % |
| Sähkötyö | 67 | 45 | -22 | -32,8 % | 1 316 | 1 616 | 300 | 22,8 % |
| Pakkaus-, varasto- ja ahtaus- | 91 | 42 | -49 | -53,8 % | 476 | 605 | 129 | 27,1 % |
| Sekatyö | 0 | 0 | 0 | #JA- | 201 | 203 | 2 | 1,0 % |
| | | | | | | | | |
| Palvelu | 356 | 237 | -119 | -33,4 % | 1 999 | 2 269 | 270 | 13,5 % |
| Majoitusliike- ja suurtaloustyö | 102 | 59 | -43 | -42,2 % | 832 | 938 | 106 | 12,7 % |
| Tarjoilutyö | 59 | 57 | -2 | -3,4 % | 289 | 322 | 33 | 11,4 % |
| Kiinteistönhoito- ja siivoustyö | 112 | 88 | -24 | -21,4 % | 566 | 629 | 63 | 11,1 % |
| | | | | | | | | |
| Luokittelematon työ | 0 | 0 | 0 | 0,0 % | 4 108 | 4 690 | 582 | 14,2 % |
| Ilman ammattia olevat | 0 | 0 | 0 | 0,0 % | 3 484 | 3 984 | 500 | 14,4 % |
| Ammatinvaihtajat | 0 | 0 | 0 | 0,0 % | 398 | 446 | 48 | 12,1 % |
| Vastavalmistuneet | 0 | 0 | 0 | 0,0 % | 127 | 134 | 7 | 5,5 % |
| | | | | | | | | |
| Yhteensä | 2 423 | 2 131 | -292 | -12,1 % | 22 794 | 27 180 | 4 386 | 19,2 % |

Taulu3. Laskentapäivän työttömät työnhakijat, kesäkuu

| ELY-keskus | Työttömät ml. lomaautetut | | | Työttömyysaste ml. lomaautetut | | |
|-------------------|---------------------------|----------------|-------------|--------------------------------|-------------|------------|
| | 2012 | 2013 | Muutos,% | 2012 | 2013 | Muutos, % |
| Uusimaa | 61 421 | 74 331 | 21,0 | 7,1 | 8,6 | 1,5 |
| Varsinais-Suomi | 22 767 | 27 190 | 19,4 | 9,6 | 11,2 | 1,6 |
| Satakunta | 10 711 | 12 054 | 12,5 | 9,6 | 11,2 | 1,6 |
| Häme | 18 910 | 21 788 | 15,2 | 10,1 | 11,7 | 1,6 |
| Pirkanmaa | 25 922 | 31 697 | 22,3 | 10,3 | 12,3 | 2,0 |
| Kaakkois-Suomi | 17 994 | 19 291 | 7,2 | 11,8 | 13,3 | 1,5 |
| Etelä-Savo | 7 584 | 8 372 | 10,4 | 10,7 | 11,8 | 1,1 |
| Pohjanmaa | 8 144 | 9 430 | 15,8 | 6,6 | 7,5 | 0,9 |
| Keski-Suomi | 16 984 | 18 893 | 11,2 | 12,6 | 14,1 | 1,5 |
| Pohjois-Savo | 12 375 | 13 631 | 10,1 | 10,4 | 11,6 | 1,2 |
| Pohjois-Karjala | 11 122 | 12 128 | 9,0 | 14,1 | 15,8 | 1,7 |
| Kainuu | 4 629 | 5 441 | 17,5 | 12,9 | 14,7 | 1,8 |
| Pohjois-Pohjanmaa | 21 794 | 26 046 | 19,5 | 11,2 | 13,6 | 2,4 |
| Lappi | 11 492 | 13 260 | 15,4 | 12,8 | 14,9 | 2,1 |
| Etelä-Pohjanmaa | 6 765 | 7 680 | 13,5 | 7,0 | 8,0 | 1,0 |
| Ahvenanmaa | 399 | 448 | 12,3 | 2,7 | 2,8 | 0,1 |
| Koko maa | 259 072 | 301 723 | 16,5 | 9,4 | 10,9 | 1,5 |

Taulu 4. Työttömät työnhakijat ja uudet avoimet työpaikat toimipaikan mukaan Varsinais-Suomen te-toimistossa, kesäkuu

| Te-toimiston toimipaikka | Työttömät ml. lomaautetut | | | Uudet avoimet paikat | | |
|--------------------------|---------------------------|---------------|---------------|----------------------|--------------|----------------|
| | 2012 | 2013 | Muutos | 2012 | 2013 | Muutos |
| Turku (koko) | 12 147 | 14 136 | 16,4 % | 1 350 | 1 148 | -15,0 % |
| Turku | 11 720 | 14 128 | 20,5 % | 1 350 | 1 148 | -15,0 % |
| Palvelukeskus | 427 | 8 | -98,1 % | .. | .. | .. |
| Laitila | 228 | 245 | 7,5 % | 85 | 67 | -21,2 % |
| Loimaa | 1 023 | 1 294 | 26,5 % | 159 | 127 | -20,1 % |
| Turunmaa | 545 | 644 | 18,2 % | 64 | 55 | -14,1 % |
| Salo | 3 735 | 4 639 | 24,2 % | 339 | 374 | 10,3 % |
| Uusikaupunki | 849 | 775 | -8,7 % | 106 | 82 | -22,6 % |
| Paimio | 302 | 407 | 34,8 % | 35 | 25 | -28,6 % |
| Raisio* | 2 398 | 2 870 | 19,7 % | 167 | 134 | -19,8 % |
| Kaarina (koko) | 1 540 | 1 939 | 25,9 % | 118 | 119 | 0,8 % |
| Kaarina | 1 027 | 1 253 | 22,0 % | 80 | 71 | -11,3 % |
| Lieto | 513 | 686 | 33,7 % | 38 | 48 | 26,3 % |
| Yhteensä | 22 767 | 27 190 | 19,4 % | 2 423 | 2 131 | -12,1 % |

Taulu 5. Työttömät työnhakijat Varsinais-Suomen kunnissa 30.6.2013

| Kunta | Työvoima | Avoimet työpaikat | Työttömät työnhakijat (ml. henk.koht.lomautetut) | | | | | |
|---------------------------|----------------|-------------------|--|---------------|---------------|------------------|-----------------|-------------------|
| | | | Kaikki | Miehet | Naiset | Alle 25-vuotiaat | Yli 50-vuotiaat | Yli vuoden tyött. |
| Loimaan seutukunta | 17 096 | 55 | 1 536 | 810 | 726 | 195 | 593 | 289 |
| -Aura | 2 027 | 7 | 172 | 83 | 89 | 9 | 79 | 39 |
| -Koski TI | 1 049 | 1 | 96 | 46 | 50 | 12 | 38 | 16 |
| -Loimaa | 7 563 | 24 | 700 | 401 | 299 | 102 | 262 | 116 |
| -Marttila | 940 | - | 84 | 43 | 41 | 16 | 25 | 12 |
| -Oripää | 652 | 3 | 55 | 29 | 26 | 4 | 25 | 8 |
| -Pöytyä | 3 933 | 15 | 343 | 169 | 174 | 42 | 129 | 79 |
| -Tarvasjoki | 932 | 5 | 86 | 39 | 47 | 10 | 35 | 19 |
| Salon seutukunta | 30 190 | 213 | 4 581 | 2 321 | 2 260 | 537 | 1 788 | 1 168 |
| -Salo | 26 147 | 190 | 4 161 | 2 114 | 2 047 | 501 | 1 575 | 1 071 |
| -Somero | 4 043 | 23 | 420 | 207 | 213 | 36 | 213 | 97 |
| Turun seutukunta | 154 619 | 1 070 | 19 080 | 10 302 | 8 778 | 2 844 | 5 902 | 4 260 |
| - Kaarina | 15 240 | 60 | 1 281 | 639 | 642 | 202 | 451 | 194 |
| - Lieto | 8 249 | 37 | 633 | 342 | 291 | 102 | 198 | 96 |
| - Masku | 4 870 | 11 | 308 | 147 | 161 | 37 | 124 | 61 |
| - Mynämäki | 3 830 | 5 | 295 | 157 | 138 | 42 | 119 | 76 |
| - Naantali | 9 163 | 32 | 732 | 378 | 354 | 77 | 324 | 119 |
| - Nousiainen | 2 408 | 5 | 172 | 81 | 91 | 25 | 60 | 21 |
| - Paimio | 5 204 | 18 | 320 | 170 | 150 | 44 | 126 | 63 |
| - Raisio | 12 092 | 61 | 1 237 | 691 | 546 | 216 | 436 | 218 |
| - Rusko | 2 943 | 1 | 199 | 102 | 97 | 30 | 78 | 37 |
| - Sauvo | 1 438 | - | 101 | 61 | 40 | 7 | 41 | 21 |
| - Turku | 89 182 | 840 | 13 802 | 7 534 | 6 268 | 2 062 | 3 945 | 3 354 |
| Turunmaa | 10 337 | 56 | 673 | 381 | 292 | 49 | 307 | 127 |
| - Kemiönsaari | 3 131 | 14 | 255 | 154 | 101 | 14 | 128 | 33 |
| - Parainen | 7 206 | 42 | 418 | 227 | 191 | 35 | 179 | 94 |
| Vakka-Suomi | 14 514 | 121 | 1 312 | 671 | 641 | 124 | 596 | 212 |
| - Kustavi | 381 | 6 | 32 | 21 | 11 | 3 | 16 | 3 |
| - Laitila | 3 893 | 53 | 235 | 108 | 127 | 18 | 100 | 31 |
| - Pyhäranta | 1 050 | 4 | 78 | 31 | 47 | 8 | 35 | 19 |
| - Taivassalo | 768 | 7 | 45 | 23 | 22 | 1 | 24 | 13 |
| - Uusikaupunki | 7 340 | 49 | 850 | 452 | 398 | 86 | 391 | 136 |
| - Vehmaa | 1 082 | 2 | 72 | 36 | 36 | 8 | 30 | 10 |
| Yhteensä | 226 756 | 1 515 | 27 182 | 14 485 | 12 697 | 3 749 | 9 186 | 6 056 |

..= Tietoa ei ole saatu, se on liian epävarma esitettäväksi, tai se on salassapitosäännön alainen.

Taulu 6. Työttömyyden rakennetietoja Varsinais-Suomen seutukunnissa, kesäkuu

| A. Työttömyysaste | | | | | | | Muutos, % | |
|--------------------------------------|--------|--------|--------|--------|--------|--------|-----------|-----------|
| | 2008 | 2009 | 2010 | 2011 | 2012 | 2013 | 2012-2013 | 2008-2013 |
| Turku | 6.3 | 7.4 | 9.6 | 11.0 | 10.6 | 10.6 | 12.3 | 1.7 |
| Salo | 5.7 | 6.4 | 10.6 | 11.1 | 10.6 | 12.2 | 15.2 | 3.0 |
| Loimaa | 4.7 | 5.2 | 8.2 | 8.0 | 7.7 | 7.2 | 9.0 | 1.8 |
| Vakka-Suomi | 5.0 | 5.6 | 8.2 | 7.8 | 7.5 | 7.8 | 9.0 | 1.2 |
| Turunmaa | 3.7 | 3.8 | 5.6 | 6.1 | 5.2 | 5.4 | 6.5 | 1.1 |
| B. Työttömien määrä | | | | | | | | |
| | 2008 | 2009 | 2010 | 2011 | 2012 | 2013 | 2012-2013 | 2008-2013 |
| Turku | 11 165 | 14 659 | 16 842 | 16 224 | 16 169 | 19 080 | 18.0 | 70.9 |
| Salo | 1 952 | 3 255 | 3 427 | 3 206 | 3 696 | 4 581 | 23.9 | 134.7 |
| Loimaa | 897 | 1 415 | 1 374 | 1 321 | 1 231 | 1 536 | 24.8 | 71.2 |
| Vakka-Suomi | 845 | 1 223 | 1 158 | 1 106 | 1 133 | 1 312 | 15.8 | 55.3 |
| Turunmaa | 403 | 591 | 644 | 545 | 566 | 673 | 18.9 | 67.0 |
| Varsinais-Suomi | 15 262 | 21 143 | 23 445 | 22 402 | 22 795 | 27 182 | 19.2 | 78.1 |
| C. Työttömät alle 25-vuotiaat | | | | | | | | |
| | 2008 | 2009 | 2010 | 2011 | 2012 | 2013 | 2012-2013 | 2008-2013 |
| Turku | 1 272 | 2 091 | 2 418 | 2 201 | 2 325 | 2 844 | 22.3 | 123.6 |
| Salo | 173 | 512 | 392 | 401 | 436 | 537 | 23.2 | 210.4 |
| Loimaa | 96 | 229 | 179 | 170 | 166 | 195 | 17.5 | 103.1 |
| Vakka-Suomi | 79 | 183 | 152 | 113 | 103 | 124 | 20.4 | 57.0 |
| Turunmaa | 26 | 74 | 56 | 39 | 44 | 49 | 11.4 | 88.5 |
| Varsinais-Suomi | 1 646 | 3 089 | 3 197 | 2 924 | 3 074 | 3 749 | 22.0 | 127.8 |
| D. Työttömät yli 50-vuotiaat | | | | | | | | |
| | 2008 | 2009 | 2010 | 2011 | 2012 | 2013 | 2012-2013 | 2008-2013 |
| Turku | 3 826 | 4 389 | 5 093 | 5 268 | 5 278 | 5 902 | 11,8 | 54,3 |
| Salo | 871 | 1 085 | 1 285 | 1 251 | 1 412 | 1 788 | 26,6 | 105,3 |
| Loimaa | 378 | 510 | 520 | 521 | 487 | 593 | 21,8 | 56,9 |
| Vakka-Suomi | 437 | 492 | 460 | 524 | 547 | 596 | 9,0 | 36,4 |
| Turunmaa | 209 | 245 | 272 | 249 | 261 | 307 | 17,6 | 46,9 |
| Varsinais-Suomi | 5 721 | 6 721 | 7 630 | 7 813 | 7 985 | 9 186 | 15,0 | 60,6 |
| E. Pitkäaikaistyöttömät | | | | | | | | |
| | 2008 | 2009 | 2010 | 2011 | 2012 | 2013 | 2012-2013 | 2008-2013 |
| Turku | 1 999 | 2 027 | 3 482 | 3 949 | 3 918 | 4 260 | 8,7 | 113,1 |
| Salo | 379 | 370 | 673 | 757 | 868 | 1 168 | 34,6 | 208,2 |
| Loimaa | 152 | 147 | 219 | 241 | 254 | 289 | 13,8 | 90,1 |
| Vakka-Suomi | 175 | 116 | 136 | 158 | 210 | 212 | 1,0 | 21,1 |
| Turunmaa | 63 | 60 | 80 | 107 | 107 | 127 | 18,7 | 101,6 |
| Varsinais-Suomi | 2 768 | 2 720 | 4 590 | 5 212 | 5 357 | 6 056 | 13,0 | 118,8 |
| F. Työttömät maahanmuuttajat | | | | | | | | |
| | 2008 | 2009 | 2010 | 2011 | 2012 | 2013 | 2012-2013 | 2008-2013 |
| Turku | 1 215 | 1 620 | 1 932 | 2 041 | 2 099 | 2 687 | 28,0 | 121,2 |
| Salo | 182 | 314 | 296 | 265 | 333 | 464 | 39,3 | 154,9 |
| Loimaa | 28 | 48 | 31 | 47 | 47 | 72 | 53,2 | 157,1 |
| Vakka-Suomi | 12 | 16 | 16 | 21 | 34 | 51 | 50,0 | 325,0 |
| Turunmaa | 17 | 25 | 34 | 32 | 30 | 50 | 66,7 | 194,1 |
| Varsinais-Suomi | 1 454 | 2 023 | 2 309 | 2 406 | 2 543 | 3 324 | 30,7 | 128,6 |

Taulu 7. Työttömien määrä ja työttömyysaste Varsinais-Suomen kunnissa

| Kunta | Työttömien määrä | | | Työttömyysaste, % | | |
|--------------|------------------|--------|--------|-------------------|--------|--------|
| | 2012/6 | 2013/5 | 2013/6 | 2012/6 | 2013/5 | 2013/6 |
| AURA | 136 | 167 | 172 | 6.9 | 8.2 | 8.5 |
| KAARINA | 1 029 | 1 086 | 1 281 | 6.8 | 7.1 | 8.4 |
| KEMIÖNSAARI | 180 | 236 | 255 | 5.7 | 7.5 | 8.1 |
| KOSKI TL | 75 | 82 | 96 | 7.2 | 7.8 | 9.2 |
| KUSTAVI | 18 | 24 | 32 | 4.7 | 6.3 | 8.4 |
| LAITILA | 213 | 202 | 235 | 5.4 | 5.2 | 6.0 |
| LIETO | 433 | 516 | 633 | 5.4 | 6.3 | 7.7 |
| LOIMAA | 576 | 637 | 700 | 7.6 | 8.4 | 9.3 |
| MARTTILA | 55 | 78 | 84 | 5.9 | 8.3 | 8.9 |
| MASKU | 234 | 265 | 308 | 4.9 | 5.4 | 6.3 |
| MYNÄMÄKI | 251 | 256 | 295 | 6.6 | 6.7 | 7.7 |
| NAANTALI | 575 | 638 | 732 | 6.3 | 7.0 | 8.0 |
| NOUSIAINEN | 131 | 135 | 172 | 5.4 | 5.6 | 7.1 |
| ORIPÄÄ | 47 | 48 | 55 | 7.3 | 7.4 | 8.4 |
| PAIMIO | 257 | 270 | 320 | 5.0 | 5.2 | 6.1 |
| PARAINEN | 386 | 367 | 418 | 5.3 | 5.1 | 5.8 |
| PYHÄRANTA | 73 | 78 | 78 | 6.8 | 7.4 | 7.4 |
| PÖYTYÄ | 279 | 310 | 343 | 7.1 | 7.9 | 8.7 |
| RAISIO | 1 066 | 1 029 | 1 237 | 8.8 | 8.5 | 10.2 |
| RUSKO | 165 | 162 | 199 | 5.6 | 5.5 | 6.8 |
| SALO | 3 346 | 3 765 | 4 161 | 12.8 | 14.4 | 15.9 |
| SAUVO | 68 | 97 | 101 | 4.8 | 6.7 | 7.0 |
| SOMERO | 350 | 397 | 420 | 8.6 | 9.8 | 10.4 |
| TAIVASSALO | 48 | 45 | 45 | 6.2 | 5.9 | 5.9 |
| TARVASJOKI | 63 | 75 | 86 | 6.9 | 8.0 | 9.2 |
| TURKU | 11 960 | 12 216 | 13 802 | 13.6 | 13.7 | 15.5 |
| UUSIKAUPUNKI | 724 | 706 | 850 | 9.9 | 9.6 | 11.6 |
| VEHMAA | 57 | 59 | 72 | 5.3 | 5.5 | 6.7 |

Taulu 8. Työttömät ulkomaan kansalaiset Varsinais-Suomessa 2012-2013

A. Yhteensä

| | Vuosi kuukausi | 2012 6 | 2013 6 | muutos edv. | |
|-----------------|-------------------|-----------|-----------|-------------|--------|
| Varsinais-Suomi | | 2543 | 3324 | 781 | 30,7 % |
| Turku | | 1767 | 2291 | 524 | 29,7 % |
| Salo | | 314 | 438 | 124 | 39,5 % |
| | | | | | |

B. TOP 10, kansalaisuuden mukaan

| | Vuosi kuukausi | 2012 6 | 2013 6 | muutos edv. | |
|----------------------|-------------------|-----------|-----------|-------------|--------|
| VENÄJÄ | | 429 | 491 | 62 | 14,5 % |
| VIRO | | 290 | 436 | 146 | 50,3 % |
| IRAK | | 295 | 405 | 110 | 37,3 % |
| SOMALIA | | 209 | 278 | 69 | 33,0 % |
| IRAN | | 187 | 216 | 29 | 15,5 % |
| SERBIA JA MONTENEGRO | | 120 | 131 | 11 | 9,2 % |
| THAIMAA | | 74 | 98 | 24 | 32,4 % |
| AFGANISTAN | | 83 | 85 | 2 | 2,4 % |
| BOSNIA-HERTSEGOVINA | | 66 | 68 | 2 | 3,0 % |
| RUOTSI | | 41 | 61 | 20 | 48,8 % |