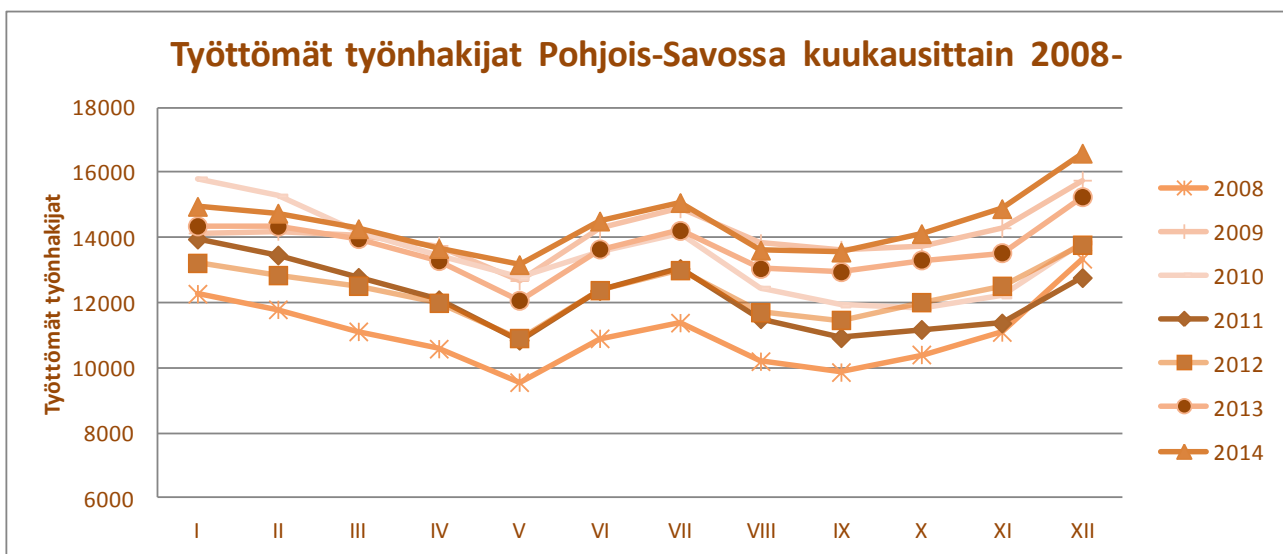




Pohjois-Savon työllisyyskatsaus 12/2014

Julkaisuvapaa tiistai 20.1.2015 klo 9.00



Työttömiä Pohjois-Savossa yli 16 500

Palveluiden määrän alenema nostaa työttömyyttä

Avoimia paikkoja edellisvuotta enemmän

Työttömyysaste
14,6 %
(+ 1,1 %)

Työttömiä työnhakijoita oli joulukuun lopussa Pohjois-Savossa 8,8 % enemmän kuin vuotta aiemmin. Ilman lomautettuja työttömyys lisääntyi vähän enemmän 9,2 %. Koko maan tasolla työttömyys kohosi vuodessa 10,1 %.

Työttömiä työnhakijoita oli Pohjois-Savossa joulukuun lopussa henkilökohtaisesti ilmoittautuneet lomautetut mukaan lukien 16 586 henkilöä. Ilman lomautettuja, työttömiä oli 14 354. Työttömyys lisääntyi edellisestä joulukuusta 1 337 henkilöllä. Työttömien määrä lisääntyi marraskuuhun verrattuna kausivaihtelun mukaisesti, +11,5 %.

Henkilökohtaisesti ilmoittautuneita lomautettuja oli joulukuun lopussa 2 232. Ryhmälomautettuina oli 341 henkilöä. Lakimuutoksista johtuen luvuissa voi olla vielä päällekkäisyyksiä*. Odotettavissa olevia uusia lomautuksia on tiedossa n. 140.

Ikäryhmittäin tarkasteltuna työttömyys lisääntyi kaikissa ikäryhmissä. Vähiten työttömyys lisääntyi 40-44-vuotiaiden ja yli 64-vuotiaiden ikäryhmässä. Pitkäaikaistyöttömyyden nousuvauhti jatkuu yli 10 prosentin tasolla. Edellisvuoteen verrattuna kasvua oli 12,4 %.

Työvoiman kysyntä ja tarjonta

Työpaikkoja oli TE-toimistoissa avoinna joulukuun lopussa 768, 32,4 prosenttia vähemmän kuin edellisvuonna. Uusia avoimia paikkoja oli tarjolla kuukauden aikana 1 371, lisäystä edellisen vuoden joulukuuhun oli 19,6 prosenttia. Ammattiryhmittäin tarkasteltuna työttömyys väheni edelliseen vuoteen verrattuna johtajat (-1 %) ja toimisto- ja asiakaspalvelutyöntekijät (-1 %) ryhmissä. Työttömyys lisääntyi

eniten palvelu- ja myyntityöntekijöiden ammattiryhmissä (+19 %).

Alueelliset erot

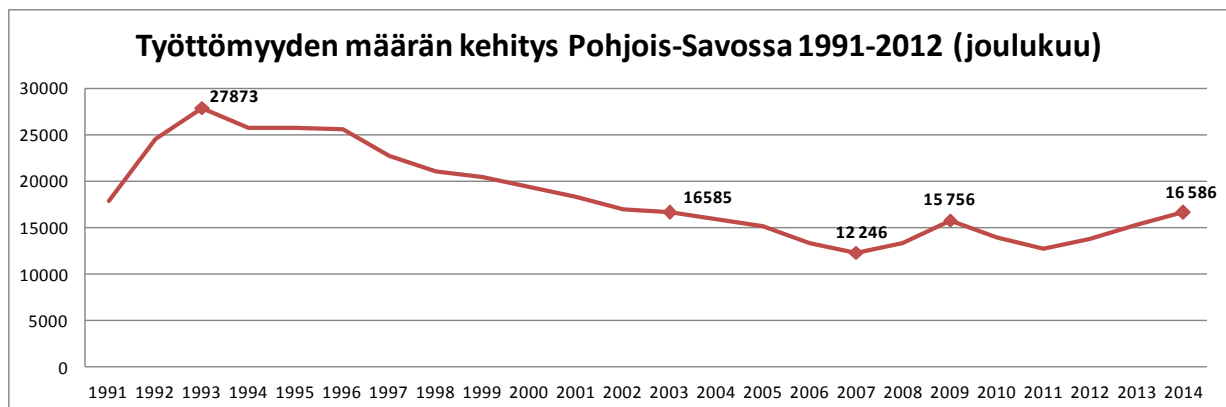
Työttömien työnhakijoiden määrä väheni neljässä kunnassa, eniten Keiteleellä (-16,1 %), Rautavaaralla (-5,3 %) ja pysyi samana Vieremällä. Työttömyys nousi 15 kunnassa, eniten Vesannolla (+21,1 %) ja Tervossa (+20,3 %). Korkein työttömien osuus työvoimasta on Kaavilla (18,9 %) ja Sonkajärvellä (18,7 %). Matalimmat työttömyysasteet olivat Siilinjärvellä 10,5 % ja Keiteleellä 11,2 %. Iisalmen työttömyysaste oli 17,0 %; Varkauden 18,6 % ja Kuopion 13,9 %. Seutukunnittain tarkasteltuna alhaisin työttömyysaste oli Kuopiossa 13,3 %.

Työ- ja elinkeinohallinnon palvelut

Työpaikan avoimilta markkinoilta sai joulukuun aikana 901 työnhakijaa. Työvoimakoulutuksessa, työkokeilussa, palkkatukityössä, vuorottelupaikkaan sijoitettuina, kuntouttavassa työtoiminnassa ja omaehtoisessa opiskelussa oli kuukauden lopussa yhteensä 5 124 henkilöä, 627 vähemmän kuin vuotta aikaisemmin. Ns. aktivointiaste (palveluissa olevien osuus laajasta työttömyydestä) on nyt 23,6 prosenttia.

Näkymät

Kausiluontoinen työttömyys saavuttaa korkeimman tasonsa tammikuun aikana. Työttömyys nousee edelleen joulukuun luvuista. Tammikuun lopun jälkeen kausiluontoinen työttömyys vähenee ja lomautusten uskotaan purkautuvan talven huippulukemista. Työttömyyden nousu korostuu taloustilanteen vaikutuksia voimakkaammin palveluissa olevien alenemisen vuoksi.



*= Lomautusmenettely yhdenmukaistui 1.7.2013 alkaen. Jako henkilökohtaisesti lomautettuihin ja ryhmälomautettuihin poistui. Jatkossa kaikki lomautetut ilmoittautuvat itse työnhakijoiksi TE-toimistoon. Siirtymäaikana myös ryhmälomautuksia on voimassa. Lisätietoja: <http://www.tem.fi/tyo/tyonvalitystilasto>

TAULU 1 TYÖLLISYYSTILANNE 2014 JOULUKUUN LOPUSSA (I) JA

TOIMISTOJEN TOIMINTA JOULUKUUN AIKANA (II)

ELY-KESKUS: 09 POHJOIS-SAVO

MUUTOS

I TILANNE KUUKAUDEN LOPUSSA	joulu.14	joulu.13	LKM.	%
A. TYÖNHAKIJAT				
1. Työttömät työnhakijat	16586	15249	1337	8,8
joista kokoaikaisesti lomautetut	2232	2106	126	6,0
2. Lyhennetyllä työviikolla	340	274	66	24,1
3. Työssä olevat yhteensä	6486	5668	818	14,4
joista yleisillä työmarkkinoilla	5043	4000	1043	26,1
joista työllistettynä	1443	1668	-225	-13,5
4. Työvoiman ulkopuolella	5342	4513	829	18,4
joista työllistymistä edist.palvelussa	1243	1180	63	5,3
joista koulutuksessa	2055	1572	483	30,7
5. Työttömyyseläkettä saavat	538	639	-101	-15,8
1-5 Kaikki työnhakijat yhteensä	29292	26343	2949	11,2
B. TYÖVOIMAN KYSYNTÄ				
1. Avoimet työpaikat yhteensä	768	1136	-368	-32,4
joista yli kuukauden avoinna olleet	221	355	-134	-37,7
joista yli 2 kuukautta avoinna olleet	93	198	-105	-53,0
C. PALVELUISSA				
1. Valtiolle työllistetyt	13	41	-28	-68,3
2. Kuntiin työllistetyt	245	333	-88	-26,4
3. Yksityiselle sektorille työllistetyt	1252	1414	-162	-11,5
1-3 Työllistetyt yhteensä	1510	1788	-278	-15,5
4. Työvoimakoulutuksessa	935	1419	-484	-34,1
5. Valmennuksessa	28	188	-160	-85,1
6. Työ-/koulutuskokeilussa	428	550	-122	-22,2
7. Työharjoittelussa/työelämävalmennuks.	0	0	0	0
8. Vuorotteluvapaasijaisena	364	317	47	14,8
9. Kuntouttavassa työtoiminnassa	732	571	161	28,2
10. Omaehtoisessa opiskelussa	1127	918	209	22,8
1-10 Palveluissa yhteensä	5124	5751	-627	-10,9
D. TYÖTTÖMYYDEN RAKENNE				
1. Työttömät naiset	6457	5872	585	10,0
2. Työttömät miehet	10129	9377	752	8,0
3. Alle 25-vuotiaat työttömät	2326	1934	392	20,3
4. Yli 50-vuotiaat työttömät	6465	6072	393	6,5
5. Pitkäaikaistyöttömät	4130	3674	456	12,4
E. TOIMEENTULOTURVA				
1. Työttömiä työttömyyskassojen jäseniä	8262	7537	725	9,6
II. TOIMINTA KUUKAUDEN AIKANA				
1. Työttömät työnhakijat	17724	16420	1304	7,9
2. Muut työnhakijat	12457	10813	1644	15,2
1-2 Työnhakijat yhteensä	30181	27233	2948	10,8
3. Kuukauden kaikki työpaikat	2335	2106	229	10,9
Kuukauden uudet työpaikat	1371	1146	225	19,6
Täytyneet työpaikat	1380	977	403	41,2
joista toimiston hakijalla täytt.	895	270	625	231,5
4. Alkaneet työttömyysjaksot	3657	3725	-68	-1,8
5. Päättyneet työttömyysjaksot	1773	2138	-365	-17,1
6. Uudet työllistämiset	95	178	-83	-46,6
7. Aloittanut työvoimakoulutuksen	65	57	8	14,0

TK1 TYÖNVÄLITYSTILASTO, TILANNEKATSAUS 31.12.2014

TAULU 1. LASKENTAPÄIVÄN AVOIMET TYÖPAIKAT, TYÖTTÖMÄT TYÖNHAKIJAT JA MUUT TYÖNHAKIJAT

ELY-KESKUS(K): 09 POHJOIS-SAVO

	JOULUK.	MARRASK.	MUUTOS	2014 JOULUK./	JOULUK.	MUUTOS	2014 JOULUK./
	2014	2014		2014 MARRASK.	2013		2013 JOULUK.
				%			%
AVOIMET TYÖPAIKAT	768	1047	-279	-26,6	1136	-368	-32,4
KAIKKI TYÖNHAKIJAT	29292	28016	1276	4,6	26343	2949	11,2
KAIKKI TYÖTTÖMÄT TYÖNHAKIJAT	16586	14881	1705	11,5	15249	1337	8,8
TYÖTT.TYÖNHAKI.OSUUS TYÖVOIM.%	14,6	13,1			13,5		
TYÖTTÖMÄT NAISET	6457	6000	457	7,6	5872	585	10,0
TYÖTTÖMÄT MIEHET	10129	8881	1248	14,1	9377	752	8,0
ALLE 25-VUOTIAAT	2326	1946	380	19,5	1934	392	20,3
ALLE 20-VUOTIAAT	516	450	66	14,7	399	117	29,3
YLI 50-VUOTIAAT	6465	6064	401	6,6	6072	393	6,5
PITKÄAIKAISTYÖTTÖMÄT	4130	3980	150	3,8	3674	456	12,4
VAMM./PITKÄAIK.SAIR.TYÖTTÖMÄT	2523	2392	131	5,5	2599	-76	-2,9
ULKOMAALAISET TYÖTTÖMÄT	748	644	104	16,1	686	62	9,0
TYÖTTÖMÄT KASSOJEN JÄSENET	8262	7335	927	12,6	7537	725	9,6
TYÖTTÖMÄT ILMAN LOMAUTETTUJA	14354	13245	1109	8,4	13143	1211	9,2
LOMAUTETUT	2232	1636	596	36,4	2106	126	6,0
LYHENNETYLLÄ TYÖVIKOLLA	340	348	-8	-2,3	274	66	24,1
TYÖSSÄ OLEVAT TYÖNH. PL.PALVEL.	5043	5055	-12	-0,2	4000	1043	26,1
TYÖTTÖMYYSELÄKKEELLÄ	538	539	-1	-0,2	639	-101	-15,8
TYÖLLISTYMISTÄ EDIST. PALVELUSSA	1243	1455	-212	-14,6	1180	63	5,3
TYÖLLISTETYT	1510	1651	-141	-8,5	1788	-278	-15,5
TYÖVOIMAKOULUTUKSESSA	935	1061	-126	-11,9	1419	-484	-34,1

TK1 TYÖNVÄLITYSTILASTO, TILANNEKATSAUS 31.12.2014

KOKO MAA(K)

	JOULUK.	MARRASK.	MUUTOS	2014 JOULUK./	JOULUK.	MUUTOS	2014 JOULUK./
	2014	2014		2014 MARRASK.	2013		2013 JOULUK.
				%			%
AVOIMET TYÖPAIKAT	24724	25260	-536	-2,1	23752	972	4,1
KAIKKI TYÖNHAKIJAT	615958	591202	24756	4,2	544362	71596	13,2
KAIKKI TYÖTTÖMÄT TYÖNHAKIJAT	363268	326506	36762	11,3	329899	33369	10,1
TYÖTT.TYÖNHAKI.OSUUS TYÖVOIM.%	13,9	12,5			12,6		
TYÖTTÖMÄT NAISET	151785	138744	13041	9,4	137133	14652	10,7
TYÖTTÖMÄT MIEHET	211483	187762	23721	12,6	192766	18717	9,7
ALLE 25-VUOTIAAT	50382	41404	8978	21,7	44229	6153	13,9
ALLE 20-VUOTIAAT	11110	9259	1851	20,0	9888	1222	12,4
YLI 50-VUOTIAAT	131280	123077	8203	6,7	120286	10994	9,1
PITKÄAIKAISTYÖTTÖMÄT	98537	94459	4078	4,3	82747	15790	19,1
VAMM./PITKÄAIK.SAIR.TYÖTTÖMÄT	43244	41068	2176	5,3	42825	419	1,0
ULKOMAALAISET TYÖTTÖMÄT	33709	29472	4237	14,4	29984	3725	12,4
TYÖTTÖMÄT KASSOJEN JÄSENET	168074	149080	18994	12,7	150204	17870	11,9
TYÖTTÖMÄT ILMAN LOMAUTETTUJA	325662	299592	26070	8,7	296435	29227	9,9
LOMAUTETUT	37606	26914	10692	39,7	33464	4142	12,4
LYHENNETYLLÄ TYÖVIKOLLA	9103	9095	8	0,1	7554	1549	20,5
TYÖSSÄ OLEVAT TYÖNH. PL.PALVEL.	100251	100827	-576	-0,6	76197	24054	31,6
TYÖTTÖMYYSELÄKKEELLÄ	7037	7666	-629	-8,2	11217	-4180	-37,3
TYÖLLISTYMISTÄ EDIST. PALVELUSSA	25612	31583	-5971	-18,9	21539	4073	18,9
TYÖLLISTETYT	34886	36299	-1413	-3,9	34345	541	1,6
TYÖVOIMAKOULUTUKSESSA	23396	26609	-3213	-12,1	25505	-2109	-8,3

TAULU 14A. TYÖTTÖMÄT TYÖNHAKIJAT JA AVOIMET TYÖPAIKAT KUNNITTAIN
ELY-KESKUS: 09 POHJOIS-SAVO

KUNTA	TYÖVOIMA	TYÖTT. XII/2014	TYÖTT. XII/2013	TYÖTTÖMÄT YHT.	TYÖNHAKIJAT		VAMM. JA					AV. TP.
					MIEHET	NAISET	AL.20 VUOT.	AL. 25 VUOT.	YLI 50 VUOT.	PIT.AIK. TYÖTT.	PITKÄAIK. SAIRAAAT	
IISALMI	10341	17,0	16,1	1761	1098	663	62	264	707	377	279	73
JUANKOSKI	2234	16,7	17,2	372	268	104	11	30	189	96	50	9
KAABI	1241	18,9	15,3	234	141	93	8	23	115	44	34	2
KEITELE	1084	11,2	13,0	121	73	48	..	9	70	36	26	5
KIURUVESI	3703	16,0	15,5	593	333	260	20	86	244	160	87	13
KUOPIO	50811	13,9	12,5	7088	4248	2840	220	1166	2389	1787	1008	496
LAPINLAHTI	4500	15,3	14,9	689	427	262	17	75	298	175	96	16
LEPPÄVIRTA	4464	14,9	13,3	664	413	251	17	58	320	182	127	17
MAANINKA	1700	11,8	11,4	200	124	76	..	9	93	51	38	4
PIELAVESI	1847	13,5	12,9	249	159	90	..	18	137	68	31	9
RAUTALAMPI	1347	14,2	13,8	191	120	71	..	19	76	51	28	1
RAUTAVAARA	658	17,0	17,9	112	84	28	..	8	59	33	22	1
SIILINJÄRVI	10315	10,5	9,1	1085	653	432	41	157	374	203	206	37
SONKAJÄRVI	1879	18,7	19,3	352	244	108	14	30	185	102	61	4
SUONENJOKI	3113	14,1	11,7	439	265	174	10	49	180	97	78	15
TERVO	701	13,3	10,6	93	66	27	..	11	45	32	16	1
TUUSNIEMI	1081	16,0	14,2	173	108	65	..	10	87	46	31	3
VARKAUS	9759	18,6	18,3	1813	1086	727	65	271	732	482	252	48
VESANTO	885	16,6	13,1	147	89	58	..	12	59	41	14	1
VIEREMÄ	1760	11,9	11,9	210	130	80	5	21	106	67	39	13
YHTEENSÄ	113423	14,6	13,5	16586	10129	6457	516	2326	6465	4130	2523	768

..=TIETOA EI OLE SAATU, SE ON LIIAN EPÄVARMA ESITETTÄVÄKSI/TAI SE ON SALASSAPITOSÄÄNNÖN ALAINEN

	Työvoima	Tyött.					Vamm.					Av. tp
		Tyött. XII/2014	Tyött. XII/2013	Työttömät työnhakijat		Al.20 vuot.	Al.25 vuot.	Yli 50 vuot.	pit.aik. sairaat	Pit.aik. tyött.		
111 Ylä-Savo	25114	15,8	15,4	3975	2464	1511	126	503	1747	619	985	133
112 Kuopio	62826	13,3	11,9	8373	5025	3348	263	1332	2856	1252	2041	537
113 Koillis-Savo	5214	17,1	16,2	891	601	290	24	71	450	137	219	15
114 Varkaus	14223	17,4	16,8	2477	1499	978	82	329	1052	379	664	65
115 Sisä-Savo	6046	14,4	12,2	870	540	330	21	91	360	136	221	18

TYÖTTÖMÄT TYÖNHAKIJAT KUUKAUDEN LOPUSSA

Lähde: Työnvälitystilasto TK3 (k) (ml. Lomautetut)

	XII/2014	XII/2013	Muutos (abs.)	(%)
11 JOHTAJAT, YLIMMÄT VIRKAMIEHET JA JÄRJ	36	37	-1	-3%
12 HALLINTOJOHTAJAT JA KAUPALLISET JOHTA	56	64	-8	-13%
13 TUOTANTOTOIMINNAN, YHTEISKUNNAN PERUSP	13	9	4	44%
14 HOTELLIN, RAVINTOLAN, KAUPAN, MUIDEN	4	0	4	
JOHTAJAT YHT	109	110	-1	-1%
21 LUONNONTIETEIDEN JA TEKNIIKAN ERITYIS	617	566	51	9%
22 TERVEYDENHUOLLON ERITYISASiantuntijat	57	37	20	54%
23 OPETTAJAT JA MUUT OPETUSALAN ERITYISA	291	226	65	29%
24 LIIKE-ELÄMÄN JA HALLINNON ERITYISASIA	210	165	45	27%
25 TIETO- JA VIESTINTÄTEKNOLOGIAN ERITYI	208	179	29	16%
26 LAINOPILLISET, SOS.-, KULTTUURIALAN E	262	242	20	8%
ERITYISASiantuntijat YHT	1645	1415	230	16%
31 LUONNONTIETEIDEN JA TEKNIIKAN ASiantu	468	440	28	6%
32 TERVEYDENHUOLLON ASiantuntijat	202	156	46	29%
33 LIIKE-ELÄMÄN JA HALLINNON ASiantuntij	462	425	37	9%
34 LAKIAVUSTAJAT, SOSIAALI- JA KULTTUURI	252	216	36	17%
35 INFORMAATIO-, TIETOLIIKENNETEKNOLOGIA	86	80	6	8%
ASiantuntijat YHT	1470	1317	153	12%
41 TOIMISTOTYÖNTEKIJÄT	480	508	-28	-6%
42 ASIAKASPALVELUTYÖNTEKIJÄT	150	145	5	3%
43 LASKENNAN JA VARASTOINNIN TOIMISTOTYÖ	85	81	4	5%
44 MUUT TOIMISTO- JA ASIAKASPALVELUTYÖNT	103	89	14	16%
TOIMISTO- JA ASIAKASPALVELUTYÖNTEKIJÄT YHT	818	823	-5	-1%
51 PALVELUTYÖNTEKIJÄT	710	573	137	24%
52 MYYJÄT, KAUPPIAAT YM.	892	748	144	19%
53 HOIVAPALVELUN JA TERVEYDENHUOLLON TYÖ	1019	885	134	15%
54 SUOJELU- JA VARTIOINTITYÖNTEKIJÄT ...	85	70	15	21%
PALVELU- JA MYYNTITYÖNTEKIJÄT YHT	2706	2276	430	19%
61 MAANVILJELIJÄT JA ELÄINTENKASVATTAJAT	534	527	7	1%
62 METSÄ- JA KALATALOUDEN TYÖNTEKIJÄT ..	216	211	5	2%
MAANVILJELIJÄT, METSÄTYÖNTEKIJÄT YM. YHT	750	738	12	2%
71 RAKENNUSTYÖNTEKIJÄT YM. (PL. SÄHKÖASE	1910	1605	305	19%
72 KONEPAJA- JA VALIMOTYÖNTEK., ASENTAJA	1073	1184	-111	-9%
73 KÄSITYÖTUOTEVALMIST., HIENOMEK., PAIN	69	63	6	10%
74 SÄHKÖ- JA ELEKTRONIIKKA-ALAN TYÖNTEKI	479	486	-7	-1%
75 ELINTARV.-, PUUTYÖ-, VAATETUS-, JALKINEA	516	503	13	3%
RAKENNUS-, KORJAUS- JA VALMISTUSTYÖNT. YHT	4047	3841	206	5%
81 PROSESSITYÖNTEKIJÄT	512	497	15	3%
82 TEOLLISUUSTUOTTEIDEN KOKOONPANIJAT ..	143	168	-25	-15%

			(abs.)	(%)
83 KULJETUSTYÖNTEKIJÄT	820	680	140	21%
PROSESSI- JA KULJETUSTYÖNTEKIJÄT YHT	1475	1345	130	10%
91 SIIVOOJAT, KOTIAPULAISET JA MUUT PUHD	454	403	51	13%
92 MAA-, METSÄ- JA KALATALOUDEN AVUSTAVA	29	31	-2	-6%
93 TEOLLISUUDEN JA RAKENTAMISEN AVUSTAVA	590	558	32	6%
94 AVUSTAVAT KEITTIÖ- JA RUOKATYÖNTEKIJÄ	200	206	-6	-3%
95 KATUMYYJÄT, KENGÄNKIILOTTAJAT YM. ...	0	0	0	
96 KATUJEN PUHTAANAPIDON JA JÄTEHUOLLON	136	151	-15	-10%
MUUT TYÖNTEKIJÄT YHT	1409	1349	60	4%
X0 YRITTÄJÄT	75	83	-8	-10%
X1 OPISKELIJAT	37	41	-4	-10%
X2 EI AMMATTIA	1484	1365	119	9%
X3 AMMATTIA VAIHTAVAT	447	462	-15	-3%
X4 VASTAVALMISTUNEET	103	69	34	49%
X5 VALMENNUKSET	0	0	0	
X6 KOULUTUKSET, MUU KUIN AMMATILLINEN ..	1	0	1	
X9 MÄÄRITTELEMÄTTÖMÄT JA POISTETUT LUOKA	7	15	-8	-53%
AMMATTEIHIN LUOKITTELEMATTOMAT RYHMÄT YHT	2154	2035	119	6%
YHTEENSÄ	16586	15249	1337	9%

Työllisyyskatsausta koskevia lisätietoja

Juha Kaipainen, strategiapäällikkö

029 502 6692

Osaaminen, kulttuuri ja työllisyys-yksikkö

Kirsi Vainikainen, yksikön päällikkö

029 502 6633

Työ- ja elinkeinotoimisto

Pohjois-Savon työ- ja elinkeinotoimisto

Pasi Patrikainen, johtaja

0295 026 752

Pohjois-Savon ELY-keskuksen toimintaa koskevia tietoja

Elinkeinot, työvoima, osaaminen ja kulttuuri-vastuualue

Kari Virranta, ylijohtaja

029 502 6699

Jaana Hiltunen, viestintäpäällikkö

029 502 6651

NÄKYMIÄ | JOULUKUU | 2014

POHJOIS-SAVON TYÖLLISYYSKATSAUS

Pohjois-Savon elinkeino-, liikenne- ja ympäristökeskus

20.1.2015

www.ely-keskus.fi/pohjois-savo/julkaisut |