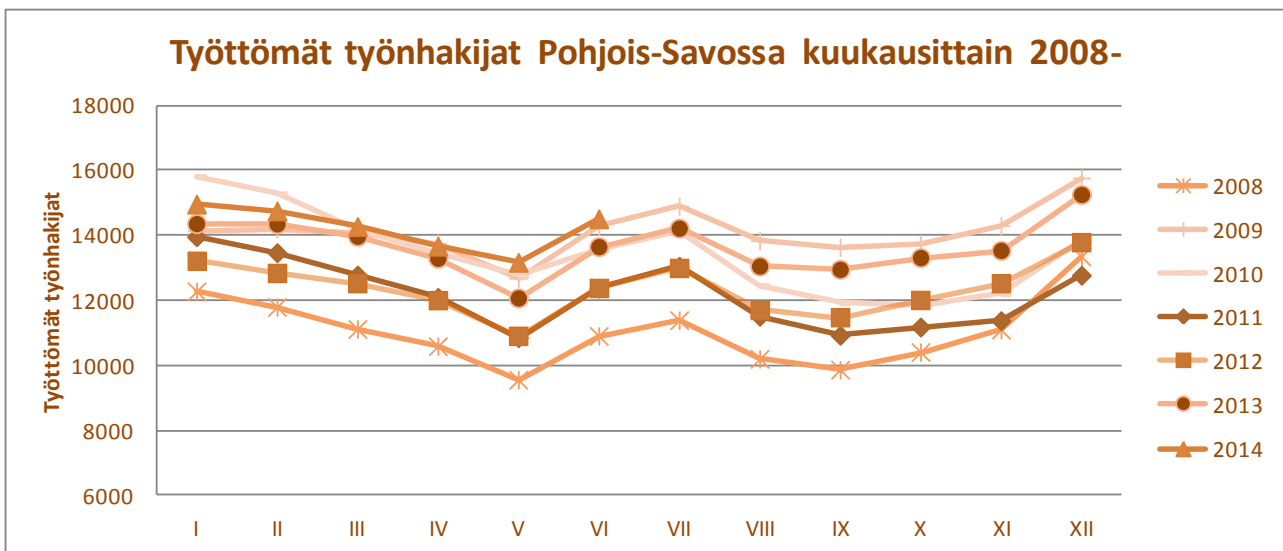




Pohjois-Savon työllisyyskatsaus 6/2014

Julkaisuvapaa tiistai 22.7.2014 klo 9.00



Pohjois-Savon työttömyysaste alle maan keskitason

Kuntien väliset työttömyyserot kaventuneet

Nuorten työttömyystilanne hiukan edellisestä heikompi

Työttömyysaste
12,8 %
(+0.7 %)

Työttömiä työnhakijoita oli kesäkuun lopussa Pohjois-Savossa 6,3 % enemmän kuin vuotta aiemmin. Ilman lomautettuja työttömyys lisääntyi vähän enemmän 6,6 %. Koko maan tasolla työttömyys kohosi vuodessa 11,8 %.

Työttömiä työnhakijoita oli Pohjois-Savossa kesäkuun lopussa henkilökohtaisesti ilmoittautuneet lomautetut mukaan lukien 14 501 henkilöä. Työttömyys lisääntyi edellisestä kesäkuusta 858 henkilöllä. Työttömien määrä lisääntyi toukokuuhun verrattuna 10,2 %. Työttömyys nousi hiukan normaalia kausivaihtelua lievemmin.

Henkilökohtaisesti ilmoittautuneita lomautettuja oli kesäkuun lopussa 880 Ryhmälomautettuina oli 191 henkilöä. Lakimuutoksista johtuen luvuissa voi olla vielä päällekkäisyyksiä*. Odotettavissa olevia uusia lomautuksia on tiedossa n. 125.

Ikäryhmittäin tarkasteltuna työttömyys väheni vain 40–44 –vuotiaiden ikäryhmässä. Muissa ikäryhmissä työttömyys lisääntyi, eniten 15–19 ja 30–34-vuotiaiden ikäryhmässä. Pitkäaikaistyöttömyys nousee tasaisesti. Edellisvuoteen verrattuna kasvua oli 10,7 %.

Työvoiman kysyntä ja tarjonta

Työpaikkoja oli TE-toimistoissa avoinna kesäkuun lopussa 918, 9,9 prosenttia vähemmän kuin edellisvuonna. Uusia avoimia paikkoja oli tarjolla kuukauden aikana 1 316, lisäystä edellisen vuoden kesäkuuhun oli 5,4 prosenttia. Ammattiryhmittäin tarkasteltuna työttömyys kasvoi edelliseen vuoteen verrattuna melkein kaikissa ammattiryhmissä. Eniten johtajat (+14 %), erityisasiantuntijat (+13 %) ja palvelu-

ja myyntityöntekijät (+9 %). Työttömyys väheni muut työntekijät-ryhmässä (-3 %).

Alueelliset erot

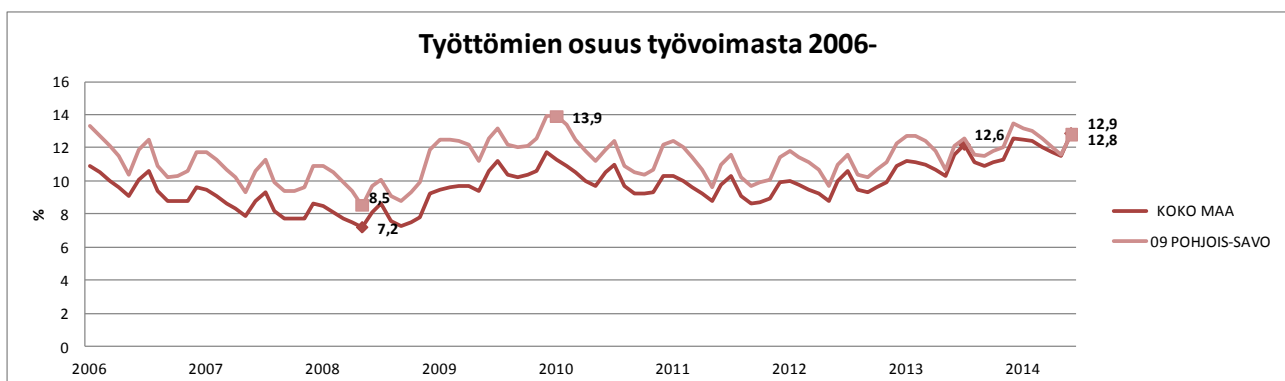
Työttömien työnhakijoiden määrä väheni kuudessa kunnassa, eniten Juankoskella (-19,0 %) ja Keiteleellä (-10,0 %). Työttömyys nousi 14 kunnassa, eniten Rautavaaralla (+20,3 %) ja Siilinjärvellä (+15,1 %). Korkein työttömien osuus työvoimasta on Varkaudessa (17,2 %) ja Rautavaaralla (15,3 %). Matalimmat työttömyysasteet olivat Siilinjärvellä 9,3 % ja Maaningalla 9,5 %. Iisalmen työttömyysaste oli 13,2 % ja Kuopion 12,8 %. Seutukunnittain tarkasteltuna alhaisin työttömyysaste oli Sisä-Savon seudulla 12,0 %

Työ- ja elinkeinohallinnon palvelut

Työpaikan avoimilta markkinoilta sai kesäkuun aikana 1 519 työnhakijaa. Työvoimakoulutuksessa, työkokeilussa, palkkatukityössä, vuorottelupaikkaan sijoitettuina, kuntouttavassa työtoiminnassa ja omaehtoisessa opiskelussa oli kuukauden lopussa yhteensä 5 621 henkilöä, 650 enemmän kuin vuotta aikaisemmin. Ns. aktiivointiaste (palveluissa olevien osuus laajasta työttömyydestä) on nyt 28,0 prosenttia.

Näkymät

Työttömyyden kasvu jatkunee lievänä kesän yli. Kausiluontoinen työttömyys nousee vielä heinäkuun aikana kesän korkeimpiin lukemiin. Työttömyyden nousua puolestaan hidastaa edelleen palveluissa olevien osuuden kasvu. Ilman aktiivitoimia työttömyyden nousu olisi selvästi voimallisempaa.



*= Lomautusmenettely yhdenmukaistui 1.7.2013 alkaen. Jako henkilökohtaisesti lomautettuihin ja ryhmälomautettuihin poistui. Jatkossa kaikki lomautetut ilmoittautuvat itse työnhakijoiksi TE-toimistoon. Siirtymäaikana myös ryhmälomautuksia on voimassa. Lisätietoja: <http://www.tem.fi/tyo/tyonvalitystilasto>

TAULU 1. TYÖLLISYYSTILANNE 2014 KESÄKUUN LOPUSSA (I) JA
TOIMISTOJEN TOIMINTA KESÄKUUN AIKANA (II)
ELY-KESKUS: POHJOIS-SAVO

M U U T O S

I TILANNE KUUKAUDEN LOPUSSA	kesä.14	kesä.13	LKM.	%
A. TYÖNHAKIJAT				
1. Työttömät työnhakijat	14501	13643	858	6,3
joista kokoaikaisesti lomautetut	880	871	9	1,0
2. Lyhennetyllä työviikolla	226	118	108	91,5
3. Työssä olevat yhteensä	7129	5977	1152	19,3
joista yleisillä työmarkkinoilla	5106	4336	770	17,8
joista työllistettynä	2023	1641	382	23,3
4. Työvoiman ulkopuolella	4686	3978	708	17,8
joista työllistymistä edist.palvelussa	1193	1000	193	19,3
joista koulutuksessa	1495	737	758	102,8
5. Työttömyyseläkettä saavat	544	981	-437	-44,5
1-5 Kaikki työnhakijat yhteensä	27086	24697	2389	9,7
B TYÖVOIMAN KYSYNTÄ				
1. Avoimet työpaikat yhteensä	918	1019	-101	-9,9
joista yli kuukauden avoinna olleet	229	296	-67	-22,6
joista yli 2 kuukautta avoinna olleet	105	150	-45	-30,0
C PALVELUISSA				
1. Valtiolle työllistetyt	32	32	0	0,0
2. Kuntiin työllistetyt	398	399	-1	-0,3
3. Yksityiselle sektorille työllistetyt	1708	1326	382	28,8
1-3 Työllistetyt yhteensä	2138	1757	381	21,7
4. Työvoimakoulutuksessa	947	1076	-129	-12,0
5. Valmennuksessa	71	9	62	688,9
6. Työ-/koulutuskokeilussa	542	514	28	5,4
7. Työharjoittelussa/työelämävalmennuks.	0	3	-3	-100,0
8. Vuorotteluvapaasijaisena	469	455	14	3,1
9. Kuntouttavassa työtoiminnassa	637	515	122	23,7
10. Omaehtoisessa opiskelussa	817	642	175	27,3
1-10 Palveluissa yhteensä	5621	4971	650	13,1
D. TYÖTTÖMYYDEN RAKENNE				
1. Työttömät naiset	6514	6069	445	7,3
2. Työttömät miehet	7987	7574	413	5,5
3. Alle 25-vuotiaat työttömät	2303	2043	260	12,7
4. Yli 50-vuotiaat työttömät	5525	5343	182	3,4
5. Pitkäaikaistyöttömät	3836	3464	372	10,7
E. TOIMEENTULOTURVA				
1. Työttömiä työttömyyskassojen jäseniä	6304	5940	364	6,1
II. TOIMINTA KUUKAUDEN AIKANA				
1. Työttömät työnhakijat	16520	15654	866	5,5
2. Muut työnhakijat	11718	10459	1259	12,0
1-2 Työnhakijat yhteensä	28238	26113	2125	8,1
3. Kuukauden kaikki työpaikat	2472	2582	-110	-4,3
Kuukauden uudet työpaikat	1316	1248	68	5,4
Täyttyneet työpaikat	1527	1572	-45	-2,9
joista toimiston hakijalla täytt.	842	428	414	96,7
4. Alkaneet työttömyysjaksot	4394	4447	-53	-1,2
5. Päättäneet työttömyysjaksot	3198	2741	457	16,7
6. Uudet työllistämiset	382	356	26	7,3
7. Aloittanut työvoimakoulutuksen	11	91	-80	-87,9

TK1 TYÖNVÄLITYSTILASTO, TILANNEKATSAUS 30.06.2014

TAULU 1. LASKENTAPÄIVÄN AVOIMET TYÖPAIKAT, TYÖTTÖMÄT TYÖNHAKIJAT JA MUUT TYÖNHAKIJAT
ELY-KESKUS(K): 09 POHJOIS-SAVO

	KESÄK.	TOUKOK.	MUUTOS	2014 KESÄK./	KESÄK.	MUUTOS	2014 KESÄK./
	2014	2014		2014 TOUKOK.	2013		2013 KESÄK.
				%			%
AVOIMET TYÖPAIKAT	918	1290	-372	-28,8	1019	-101	-9,9
KAIKKI TYÖNHAKIJAT	27086	26266	820	3,1	24697	2389	9,7
KAIKKI TYÖTTÖMÄT TYÖNHAKIJAT	14501	13162	1339	10,2	13643	858	6,3
TYÖTT. TYÖNHAKI. OSUUS TYÖVOIM. %	12,8 %	11,6 %			12,1 %		
TYÖTTÖMÄT NAISET	6514	5395	1119	20,7	6069	445	7,3
TYÖTTÖMÄT MIEHET	7987	7767	220	2,8	7574	413	5,5
ALLE 25-VUOTIAAT	2303	1773	530	29,9	2043	260	12,7
ALLE 20-VUOTIAAT	736	447	289	64,7	594	142	23,9
YLI 50-VUOTIAAT	5525	5435	90	1,7	5343	182	3,4
PITKÄAIKAISTYÖTTÖMÄT	3836	3717	119	3,2	3464	372	10,7
VAMM./PITKÄAIK.SAIR.TYÖTTÖMÄT	2493	2333	160	6,9	2605	-112	-4,3
ULKOMAALAISET TYÖTTÖMÄT	765	573	192	33,5	669	96	14,3
TYÖTTÖMÄT KASSOJEN JÄSENET	6304	5923	381	6,4	5940	364	6,1
TYÖTTÖMÄT ILMAN LOMAUTETTUJA	13621	12144	1477	12,2	12772	849	6,6
LOMAUTETUT	880	1018	-138	-13,6	871	9	1
LYHENNETYLLÄ TYÖVIKOLLA	226	227	-1	-0,4	118	108	91,5
TYÖSSÄ OLEVAT TYÖNH. PL.PALVEL.	5106	4872	234	4,8	4336	770	17,8
TYÖTTÖMYYSELÄKKEELLÄ	544	549	-5	-0,9	981	-437	-44,5
TYÖLLISTYMISTÄ EDIST. PALVELUSSA	1193	1411	-218	-15,5	1000	193	19,3
TYÖLLISTETYT	2138	2156	-18	-0,8	1760	378	21,5
TYÖVOIMAKOULUTUKSESSA	947	1295	-348	-26,9	1076	-129	-12

TK1 TYÖNVÄLITYSTILASTO, TILANNEKATSAUS 30.06.2014

KOKO MAA(K)

	KESÄK.	TOUKOK.	MUUTOS	2014 KESÄK./	KESÄK.	MUUTOS	2014 KESÄK./
	2014	2014		2014 TOUKOK.	2013		2013 KESÄK.
				%			%
AVOIMET TYÖPAIKAT	25737	32225	-6488	-20,1	23874	1863	7,8
KAIKKI TYÖNHAKIJAT	580169	556648	23521	4,2	504266	75903	15,1
KAIKKI TYÖTTÖMÄT TYÖNHAKIJAT	337203	302243	34960	11,6	301723	35480	11,8
TYÖTT. TYÖNHAKI. OSUUS TYÖVOIM. %	12,9 %	11,5 %			11,6 %		
TYÖTTÖMÄT NAISET	155218	129599	25619	19,8	138913	16305	11,7
TYÖTTÖMÄT MIEHET	181985	172644	9341	5,4	162810	19175	11,8
ALLE 25-VUOTIAAT	50248	37833	12415	32,8	44945	5303	11,8
ALLE 20-VUOTIAAT	13795	7058	6737	95,5	12325	1470	11,9
YLI 50-VUOTIAAT	117885	113779	4106	3,6	106260	11625	10,9
PITKÄAIKAISTYÖTTÖMÄT	90448	87155	3293	3,8	72761	17687	24,3
VAMM./PITKÄAIK.SAIR.TYÖTTÖMÄT	42798	40031	2767	6,9	42456	342	0,8
ULKOMAALAISET TYÖTTÖMÄT	33746	28944	4802	16,6	29556	4190	14,2
TYÖTTÖMÄT KASSOJEN JÄSENET	144115	131970	12145	9,2	125715	18400	14,6
TYÖTTÖMÄT ILMAN LOMAUTETTUJA	315525	280863	34662	12,3	286251	29274	10,2
LOMAUTETUT	21678	21380	298	1,4	15472	6206	40,1
LYHENNETYLLÄ TYÖVIKOLLA	7137	7773	-636	-8,2	3510	3627	103,3
TYÖSSÄ OLEVAT TYÖNH. PL.PALVEL.	98292	95058	3234	3,4	75116	23176	30,9
TYÖTTÖMYYSELÄKKEELLÄ	8717	8859	-142	-1,6	16834	-8117	-48,2
TYÖLLISTYMISTÄ EDIST. PALVELUSSA	23262	27781	-4519	-16,3	18199	5063	27,8
TYÖLLISTETYT	39886	39860	26	0,1	32697	7189	22
TYÖVOIMAKOULUTUKSESSA	22805	27404	-4599	-16,8	22648	157	0,7

TK14A TYÖNVÄLITYSTILASTO, TILANNEKATSAUS 30.06.2014
 TAULU 14A. TYÖTTÖMÄT TYÖNHAKIJAT JA AVOIMET TYÖPAIKAT KUNNITTAIN
 ELY-KESKUS: 09 POHJOIS-SAVO

KUNTA	TYÖVOIMA	TYÖTTÖMÄT TYÖNHAKIJAT					VAMM. JA					
		TYÖTT. VI/2014	TYÖTT. VI/2013	YHT.	MIEHET	NAISET	AL. 20 VUOT.	AL. 25 VUOT.	YLI 50 VUOT.	PIT.AIK. TYÖTT.	PITKÄAIK. SAIRAAT	AV. PT.
IISALMI	10341	13,2	12,9	1363	759	604	70	227	552	338	250	85
JUANKOSKI	2234	12,6	15,0	282	187	95	10	25	147	93	46	7
KAAVI	1241	13,4	13,7	166	85	81	..	19	85	43	26	2
KEITELE	1084	10,0	11,0	108	62	46	5	10	64	36	26	4
KIURUVESI	3703	14,2	13,4	526	261	265	37	105	195	135	86	8
KUOPIO	50811	12,8	11,7	6512	3559	2953	317	1156	2112	1629	1012	565
LAPINLAHTI	4500	12,9	12,8	582	328	254	31	73	253	179	99	23
LEPPÄVIRTA	4464	12,3	12,5	549	312	237	20	51	265	172	129	38
MAANINKA	1700	9,5	9,8	161	84	77	..	8	80	53	43	5
PIELAVESI	1847	11,5	12,1	212	115	97	10	22	108	56	31	11
RAUTALAMPI	1347	11,7	11,5	158	90	68	..	15	69	45	27	10
RAUTAVAARA	658	15,3	12,2	101	72	29	..	8	50	28	24	2
SIILINJÄRVI	10315	9,3	7,9	955	488	467	72	177	316	187	208	41
SONKAJÄRVI	1879	14,2	13,3	267	153	114	21	40	136	90	62	10
SUONENJOKI	3113	11,9	10,2	369	202	167	8	39	159	83	74	20
TERVO	701	10,7	10,1	75	43	32	5	7	38	26	17	1
TUUSNIEMI	1081	10,9	10,7	118	69	49	..	9	64	35	26	12
VARKAUS	9759	17,2	16,9	1675	925	750	102	284	671	498	252	60
VESANTO	885	13,7	11,7	121	69	52	..	10	55	39	15	4
VIEREMÄ	1760	11,4	10,8	201	124	77	9	18	106	71	40	10
YHTEENSÄ	113423	12,8	12,1	14501	7987	6514	736	2303	5525	3836	2493	918

..=TIETOA EI OLE SAATU, SE ON LIIAN EPÄVARMA ESITETTÄVÄKSI/TAI SE ON SALASSAPITOSÄÄNNÖN ALAINEN

Seutukunta	Työvoima	Työttömät työnhakijat					Vamm.					
		Tyött. VI/2014	Tyött. VI/2013	Yht.	Miehet	Naiset	Al. 20 vuot.	Al. 25 vuot.	Yli 50 vuot.	pit.aik. sairaat	Pit.aik. tyött.	Av. pit.
111 Ylä-Savo	25114	13,0	12,7	3259	1802	1457	183	495	1414	594	905	151
112 Kuopio	62826	12,1	11,1	7628	4131	3497	391	1341	2508	1263	1869	611
113 Koillis-Savo	5214	12,8	13,4	667	413	254	19	61	346	122	199	23
114 Varkaus	14223	15,6	15,5	2224	1237	987	122	335	936	381	670	98
115 Sisä-Savo	6046	12,0	10,7	723	404	319	21	71	321	133	193	35

TYÖTTÖMÄT TYÖNHAKIJAT KUUKAUDEN LOPUSSA

Lähde: Työnvälitystilasto TK3 (k) (ml. Lomautetut)

			Muutos	
	VI/2014	VI/2013	(abs.)	(%)
11 JOHTAJAT, YLIMMÄT VIRKAMIEHET JA JÄRJ	38	35	3	9%
12 HALLINTOJOHTAJAT JA KAUPALLISET JOHTA	60	51	9	18%
13 TUOTANTOTOIMINNAN, YHTEISKUNNAN PERUSP	9	8	1	13%
JOHTAJAT YHT	108	95	13	14%
21 LUONNONTIETEIDEN JA TEKNIIKAN ERITYIS	536	511	25	5%
22 TERVEYDENHUOLLON ERITYISASIAANTUNTIJAT	37	30	7	23%
23 OPETTAJAT JA MUUT OPETUSALAN ERITYISA	501	441	60	14%
24 LIIKE-ELÄMÄN JA HALLINNON ERITYISASIA	202	157	45	29%
25 TIETO- JA VIESTINTÄTEKNOLOGIAN ERITYI	201	182	19	10%
26 LAINOPILLISET, SOS.-, KULTTUURIALAN E	287	235	52	22%
ERITYISASIAANTUNTIJAT YHT	1764	1556	208	13%
31 LUONNONTIETEIDEN JA TEKNIIKAN ASIAN TU	373	363	10	3%
32 TERVEYDENHUOLLON ASIAANTUNTIJAT	140	126	14	11%
33 LIIKE-ELÄMÄN JA HALLINNON ASIAANTUNTIJ	410	359	51	14%
34 LAKIAVUSTAJAT, SOSIAALI- JA KULTTUURI	297	272	25	9%
35 INFORMAATIO-, TIETOLIIKENNETEKNOLOGIA	81	87	-6	-7%
ASIAANTUNTIJAT YHT	1301	1207	94	8%
41 TOIMISTOTYÖNTEKIJÄT	470	479	-9	-2%
42 ASIAKASPALVELUTYÖNTEKIJÄT	141	127	14	11%
43 LASKENNAN JA VARASTOINNIN TOIMISTOTYÖ	62	75	-13	-17%
44 MUUT TOIMISTO- JA ASIAKASPALVELUTYÖNT	103	90	13	14%
TOIMISTO- JA ASIAKASPALVELUTYÖNTEKIJÄT YHT	776	771	5	1%
51 PALVELUTYÖNTEKIJÄT	579	555	24	4%
52 MYYJÄT, KAUPPIAAT YM.	793	739	54	7%
53 HOIVAPALVELUN JA TERVEYDENHUOLLON TYÖ	1181	1037	144	14%
54 SUOJELU- JA VARTIOINTITYÖNTEKIJÄT ...	79	42	37	88%
PALVELU- JA MYYNTITYÖNTEKIJÄT YHT	2632	2373	259	11%
61 MAANVIJELIJÄT JA ELÄINTENKASVATTAJAT	339	312	27	9%
62 METSÄ- JA KALATALOUDEN TYÖNTEKIJÄT ..	114	103	11	11%
MAANVIJELIJÄT, METSÄTYÖNTEKIJÄT YM. YHT	453	415	38	9%
71 RAKENNUSTYÖNTEKIJÄT YM. (PL. SÄHKÖASE	1096	1121	-25	-2 %
72 KONEPAJA- JA VALIMOTYÖNTEK., ASENTAJA	798	805	-7	-1%
73 KÄSITYÖTUOTEVALMIST., HIENOMEK., PAIN	69	65	4	6%
74 SÄHKÖ- JA ELEKTRONIIKKA-ALAN TYÖNTEKI	453	455	-2	0%
75 ELINTARV.-, PUUTYÖ-, VAATETUS-, JALKINEA	469	448	21	5%
RAKENNUS-, KORJAUS- JA VALMISTUSTYÖNT. YHT	2885	2894	-9	0%
81 PROSESSITYÖNTEKIJÄT	412	420	-8	-2%
82 TEOLLISUUSTUOTTEIDEN KOKOONPANIJAT ..	109	119	-10	-8%
83 KULJETUSTYÖNTEKIJÄT	623	503	120	24%
PROSESSI- JA KULJETUSTYÖNTEKIJÄT YHT	1144	1042	102	10%
91 SIVOOJAT, KOTIAPULAISET JA MUUT PUHD	399	412	-13	-3%
92 MAA-, METSÄ- JA KALATALOUDEN AVUSTAVA	19	21	-2	-10%
93 TEOLLISUUDEN JA RAKENTAMISEN AVUSTAVA	422	405	17	4%
94 AVUSTAVAT KEITTIÖ- JA RUOKATYÖNTEKIJÄ	197	210	-13	-6%
96 KATUJEN PUHTAANAPIDON JA JÄTEHUOLLON	132	155	-23	-15%
MUUT TYÖNTEKIJÄT YHT	1169	1203	-34	-3%

			(abs)	(%)
X0 YRITTÄJÄT	84	65	19	29%
X1 OPISKELIJAT	60	48	12	25%
X2 EI AMMATTIA	1543	1392	151	11%
X3 AMMATTIA VAIHTAVAT	447	460	-13	-3%
X4 VASTAVALMISTUNEET	108	95	13	14%
X6 KOULUTUKSET, MUU KUIN AMMATILLINEN ..	1	2	-1	-50%
X9 MÄÄRITTELEMÄTTÖMÄT JA POISTETUT LUOKA	22	22	0	0%
AMMATTEIHIN LUOKITTELEMATTOMAT RYHMÄT YHT	2265	2084	181	9%
YHTEENSÄ	14501	13643	858	6%

Työllisyyskatsausta koskevia lisätietoja

Juha Kaipainen, strategiapäällikkö

029 502 6692

Osaaminen, kulttuuri ja työllisyys-yksikkö

Jan Blomberg, aikuiskoulutuspäällikkö

029 502 6552

Työ- ja elinkeinotoimisto

Pohjois-Savon työ- ja elinkeinotoimisto

Pasi Patrikainen, johtaja

0295 026 752

Pohjois-Savon ELY-keskuksen toimintaa koskevia tietoja

Elinkeinot, työvoima, osaaminen ja kulttuuri-vastuualue

Kari Virranta, ylijohaja

029 502 6699

Jaana Hiltunen, viestintäpäällikkö

029 502 6651

NÄKYMIÄ | KESÄKUU | 2014

POHJOIS-SAVON TYÖLLISYYSKATSAUS

Pohjois-Savon elinkeino-, liikenne- ja ympäristökeskus

22.7.2014

www.ely-keskus.fi/pohjois-savo/julkaisut |