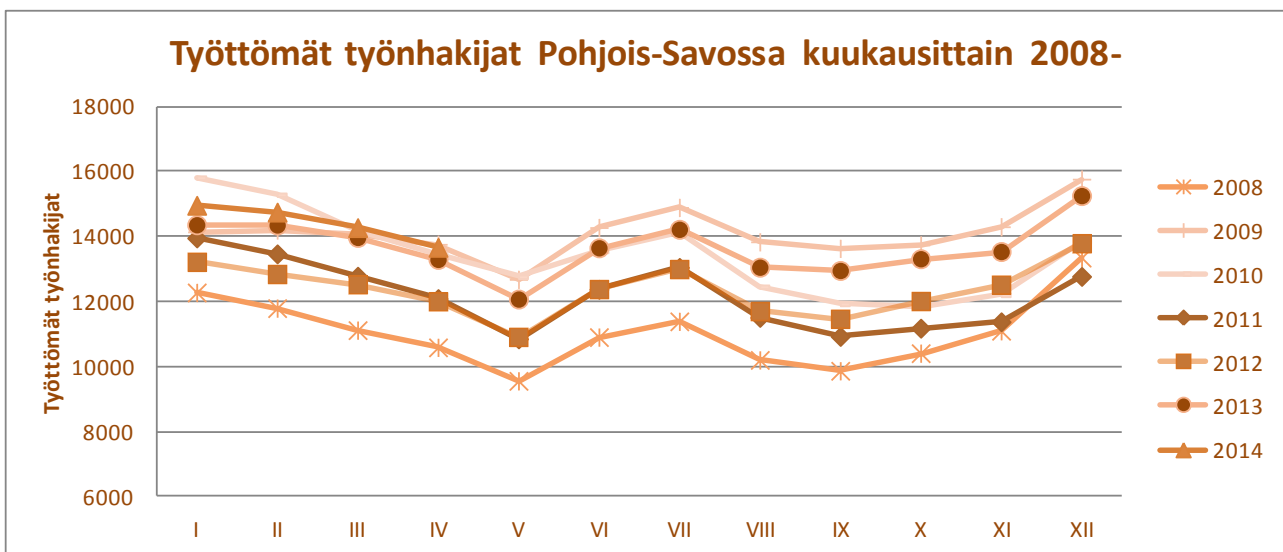




Pohjois-Savon työllisyyskatsaus 4/2014

Julkaisuvapaa tiistai 20.5.2014 klo 9.00



Työttömyys nousi Pohjois-Savossa huhtikuussa hyvin niukasti

Rakennusalan työttömyys kääntyi laskuun

Avointen työpaikkojen tarjonta vilkastunut

Työttömyysaste

12,0 %
(+0.2 %)

Työttömiä työnhakijoita oli huhtikuun lopussa Pohjois-Savossa 2,8 % enemmän kuin vuotta aiemmin. Ilman lomautettuja työttömyys lisääntyi vähän enemmän, 2,9 %. Koko maan tasolla työttömyys kohosi vuodessa 10,0 %.

Työttömiä työnhakijoita oli Pohjois-Savossa huhtikuun lopussa henkilökohtaisesti ilmoittautuneet lomautetut mukaan lukien 13 659 henkilöä. Työttömyys lisääntyi edellisestä huhtikuusta 373 henkilöllä. Työttömien määrä vähentyi maaliskuuhun verrattuna normaalin kausivaihtelun mukaisesti 4,2 %.

Henkilökohtaisesti ilmoittautuneita lomautettuja oli huhtikuun lopussa 1 490. Ryhmälomautettuina oli 135 henkilöä. Lakimuutoksista johtuen luvuissa voi olla vielä päällekkäisyyksiä*. Odotettavissa olevia uusia lomautuksia ei ole enää tiedossa.

Ikäryhmittäin tarkasteltuna työttömyys väheni 40–44 ja 55–59 -vuotiaiden ikäryhmässä. 60–64 -vuotiaiden ikäryhmässä työttömyys lisääntyi edelleen eniten. Pitkäaikaistyöttömyys nousee edelleen tasaisesti. Edellisvuoteen verrattuna kasvua oli 9,6 %.

Työvoiman kysyntä ja tarjonta

Työpaikkoja oli TE-toimistoissa avoinna huhtikuun lopussa 1 617, 5,5 prosenttia enemmän kuin edellisvuonna. Uusia avoimia paikkoja oli tarjolla kuukauden aikana 2 045, lisäystä edellisen vuoden huhtikuuhun oli 4,2 prosenttia. Ammattiryhmittäin tarkasteltuna työttömyys aleni edelliseen vuoteen verrattuna vain maa- ja metsätaloustyössä (-1 %) ja rakennustyössä (-2 %). Työttömyys kasvoi muissa ammatiluokissa, eniten terveydenhuolto, sosiaalialan työssä (+8 %), hallinto- ja toimistotyössä (+7 %) ja kaupallisessa työssä (+5 %)

Alueelliset erot

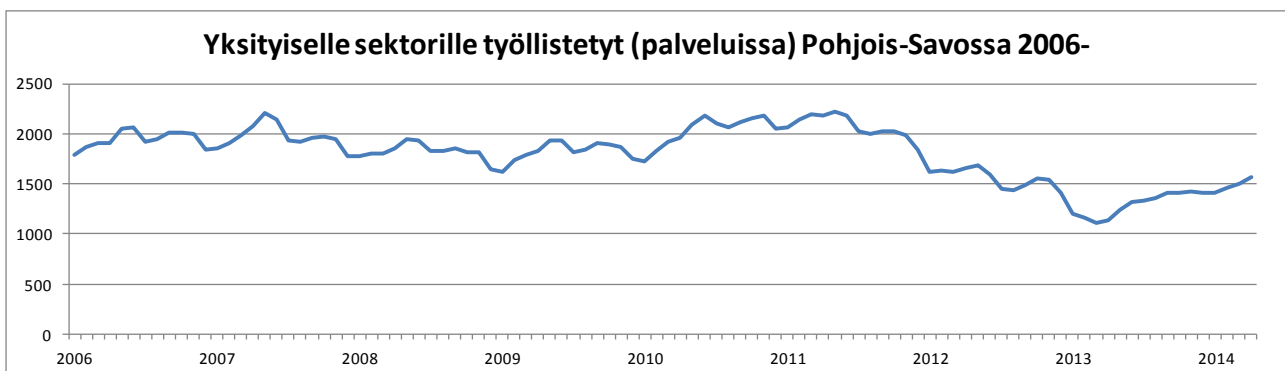
Työttömien työnhakijoiden määrä väheni kahdeksassa kunnassa, eniten Lapinlahdella (-15,4 %) ja Vieremällä (-10,1 %). Työttömyys nousi 12 kunnassa, eniten Vesannolla (+21,4 %), Keiteleellä (+9,4 %) ja Sonkajärvellä (+9,0 %). Sonkajärvellä ja Varkaudessa työttömien osuus työvoimasta on maakunnan korkein 16,7 %. Matalimmat työttömyysasteet olivat Siilinjärvellä 7,9 %, Maaningalla 9,7 % sekä Tervosssa 10,7 %. Iisalmen työttömyysaste oli 13,1 % ja Kuopion 11,3 %. Seutukunnittain tarkasteltuna alhaisin työttömyysaste oli Kuopion seudulla 10,7 %

Työ- ja elinkeinohallinnon palvelut

Työpaikan avoimilta markkinoilta sai huhtikuun aikana 1 451 työnhakijaa. Työvoimakoulutuksessa, työkokeilussa, palkkatukityössä, vuorottelupaikkaan sijoitettuina, kuntouttavassa työtoiminnassa ja omaehtoisessa opiskelussa oli kuukauden lopussa yhteensä 6 554 henkilöä, 1 377 enemmän kuin vuotta aikaisemmin. Ns. aktiivointiaste (palveluissa olevien osuus laajasta työttömyydestä) on nyt 32,5 prosenttia.

Näkymät

Työttömyyden kasvu edellisvuoteen verrattuna jatkuu loivana kesän alussa. Kausiluontoinen työttömyys painuu alimmilleen kuluvan kuukauden aikana. Työttömyyden nousua hidastaa tällä hetkellä palveluissa olevien osuuden kasvu. Ilman aktiivitoimia työttömyyden nousu olisi selvästi nykyistä voimakkaampaa. Lomautusten määrän odotetaan laskevan selvästi nykytasosta kesän aikana.



*= Lomautusmenettely yhdenmukaistui 1.7.2013 alkaen. Jako henkilökohtaisesti lomautettuihin ja ryhmälomautettuihin poistui. Jatkossa kaikki lomautetut ilmoittautuvat itse työnhakijoiksi TE-toimistoon. Siirtymäaikana myös ryhmälomautuksia on voimassa. Lisätietoja: <http://www.tem.fi/tyo/tyonvalitystilasto>

TAULU 1. TYÖLLISYYSTILANNE 2014 HUHTIKUUN LOPUSSA (I) JA
TOIMISTOJEN TOIMINTA HUHTIKUUN AIKANA (II)
ELY-KESKUS: POHJOIS-SAVO

M U U T O S

I TILANNE KUUKAUDEN LOPUSSA	huhti.14	huhti.13	LKM.	%
A. TYÖNHAKIJAT				
1. Työttömät työnhakijat	13659	13286	373	2,8
joista kokoaikaisesti lomautetut	1490	1460	30	2,1
2. Lyhennetyllä työviikolla	210	118	92	78,0
3. Työssä olevat yhteensä	6332	5426	906	16,7
joista yleisillä työmarkkinoilla	4447	3969	478	12,0
joista työllistettynä	1885	1457	428	29,4
4. Työvoiman ulkopuolella	5491	4645	846	18,2
joista työllistymistä edist.palvelussa	1492	1005	487	48,5
joista koulutuksessa	2071	883	1188	134,5
5. Työttömyyseläkettä saavat	549	1090	-541	-49,6
1-5 Kaikki työnhakijat yhteensä	26241	24565	1676	6,8
B TYÖVOIMAN KYSYNTÄ				
1. Avoimet työpaikat yhteensä	1617	1533	84	5,5
joista yli kuukauden avoinna olleet	460	543	-83	-15,3
joista yli 2 kuukautta avoinna olleet	230	294	-64	-21,8
C PALVELUISSA				
1. Valtiolle työllistetyt	37	27	10	37,0
2. Kuntiin työllistetyt	409	382	27	7,1
3. Yksityiselle sektorille työllistetyt	1566	1111	455	41,0
1-3 Työllistetyt yhteensä	2012	1520	492	32,4
4. Työvoimakoulutuksessa	1486	1360	126	9,3
5. Valmennuksessa	200	0	200	0
6. Työ-/koulutuskokeilussa	770	617	153	24,8
7. Työharjoittelussa/työelämävalmennuks.	0	42	-42	-100
8. Vuorotteluvapaasijaisena	366	367	-1	-0,3
9. Kuntouttavassa työtoiminnassa	698	522	176	33,7
10. Omaehtoisessa opiskelussa	1022	749	273	36,4
1-10 Palveluissa yhteensä	6554	5177	1377	26,6
D. TYÖTTÖMYYDEN RAKENNE				
1. Työttömät naiset	5189	5042	147	2,9
2. Työttömät miehet	8470	8244	226	2,7
3. Alle 25-vuotiaat työttömät	1632	1565	67	4,3
4. Yli 50-vuotiaat työttömät	5734	5639	95	1,7
5. Pitkäaikaistyöttömät	3761	3433	328	9,6
E. TOIMEENTULOTURVA				
1. Työttömiä työttömyyskassojen jäseniä	6598	6423	175	2,7
II. TOIMINTA KUUKAUDEN AIKANA				
1. Työttömät työnhakijat	15619	15679	-60	-0,4
2. Muut työnhakijat	11876	10635	1241	11,7
1-2 Työnhakijat yhteensä	27495	26314	1181	4,5
3. Kuukauden kaikki työpaikat	3639	4302	-663	-15,4
Kuukauden uudet työpaikat	2045	1962	83	4,2
Täyttyneet työpaikat	1984	2737	-753	-27,5
joista toimiston hakijalla täytt.	806	838	-32	-3,8
4. Alkaneet työttömyysjaksot	2703	2548	155	6,1
5. Päättäneet työttömyysjaksot	2914	3288	-374	-11,4
6. Uudet työllistämiset	309	258	51	19,8
7. Aloittanut työvoimakoulutuksen	134	111	23	20,7

TK1 TYÖNVÄLITYSTILASTO, TILANNEKATSAUS 30.04.2014

TAULU 1. LASKENTAPÄIVÄN AVOIMET TYÖPAIKAT, TYÖTTÖMÄT TYÖNHAKIJAT JA MUUT TYÖNHAKIJAT
ELY-KESKUS(K): 09 POHJOIS-SAVO

	HUHTIK.	MAALISK.	MUUTOS	2014 HUHTIK./	HUHTIK.	MUUTOS	2014 HUHTIK./
	2014	2014		2014 MAALISK.	2013		2013 HUHTIK.
				%			%
AVOIMET TYÖPAIKAT	1617	1696	-79	-4,7	1533	84	5,5
KAIKKI TYÖNHAKIJAT	26241	26532	-291	-1,1	24565	1676	6,8
KAIKKI TYÖTTÖMÄT TYÖNHAKIJAT	13659	14265	-606	-4,2	13286	373	2,8
TYÖTT.TYÖNHAKI.OSUUS TYÖVOIM.%	12,0	12,6			11,8		
TYÖTTÖMÄT NAISET	5189	5305	-116	-2,2	5042	147	2,9
TYÖTTÖMÄT MIEHET	8470	8960	-490	-5,5	8244	226	2,7
ALLE 25-VUOTIAAT	1632	1725	-93	-5,4	1565	67	4,3
ALLE 20-VUOTIAAT	286	298	-12	-4,0	254	32	12,6
YLI 50-VUOTIAAT	5734	5936	-202	-3,4	5639	95	1,7
PITKÄAIKAISTYÖTTÖMÄT	3761	3781	-20	-0,5	3433	328	9,6
VAMM./PITKÄAIK.SAIR.TYÖTTÖMÄT	2372	2448	-76	-3,1	2551	-179	-7,0
ULKOMAALAISET TYÖTTÖMÄT	507	525	-18	-3,4	508	-1	-0,2
TYÖTTÖMÄT KASSOJEN JÄSENET	6598	7074	-476	-6,7	6423	175	2,7
TYÖTTÖMÄT ILMAN LOMAUTETTUJA	12169	12482	-313	-2,5	11826	343	2,9
LOMAUTETUT	1490	1783	-293	-16,4	1460	30	2,1
LYHENNETYLLÄ TYÖVIKOLLA	210	210	0	0,0	118	92	78,0
TYÖSSÄ OLEVAT TYÖNH. PL.PALVEL.	4447	4225	222	5,3	3969	478	12,0
TYÖTTÖMYSELÄKKEELLÄ	549	548	1	0,2	1090	-541	-49,6
TYÖLLISTYMISTÄ EDIST. PALVELUSSA	1492	1494	-2	-0,1	1005	487	48,5
TYÖLLISTETYT	2012	1941	71	3,7	1562	450	28,8
TYÖVOIMAKOULUTUKSESSA	1486	1508	-22	-1,5	1360	126	9,3

TK1 TYÖNVÄLITYSTILASTO, TILANNEKATSAUS 30.04.2014

KOKO MAA(K)

	HUHTIKUU	MAALISK.	MUUTOS	2014 HUHTIK./	HUHTIK.	MUUTOS	2014 HUHTIK./
	2014	2014		2014 MAALISK.	2013		2013 HUHTIK.
				%			%
AVOIMET TYÖPAIKAT	39092	47771	-8679	-18,2	40398	-1306	-3,2
KAIKKI TYÖNHAKIJAT	551994	555302	-3308	-0,6	488996	62998	12,9
KAIKKI TYÖTTÖMÄT TYÖNHAKIJAT	307313	315670	-8357	-2,6	279414	27899	10,0
TYÖTT.TYÖNHAKI.OSUUS TYÖVOIM.%	11,7	12,0			10,7		
TYÖTTÖMÄT NAISET	126471	128424	-1953	-1,5	114168	12303	10,8
TYÖTTÖMÄT MIEHET	180842	187246	-6404	-3,4	165246	15596	9,4
ALLE 25-VUOTIAAT	37724	39319	-1595	-4,1	34817	2907	8,3
ALLE 20-VUOTIAAT	6545	6865	-320	-4,7	5976	569	9,5
YLI 50-VUOTIAAT	116433	118932	-2499	-2,1	107088	9345	8,7
PITKÄAIKAISTYÖTTÖMÄT	86931	86301	630	0,7	69429	17502	25,2
VAMM./PITKÄAIK.SAIR.TYÖTTÖMÄT	40592	41448	-856	-2,1	40634	-42	-0,1
ULKOMAALAISET TYÖTTÖMÄT	27526	27524	2	0,0	24039	3487	14,5
TYÖTTÖMÄT KASSOJEN JÄSENET	138486	144467	-5981	-4,1	123415	15071	12,2
TYÖTTÖMÄT ILMAN LOMAUTETTUJA	281615	286060	-4445	-1,6	258318	23297	9,0
LOMAUTETUT	25698	29610	-3912	-13,2	21096	4602	21,8
LYHENNETYLLÄ TYÖVIKOLLA	8005	8228	-223	-2,7	3469	4536	130,8
TYÖSSÄ OLEVAT TYÖNH. PL.PALVEL.	86627	82871	3756	4,5	68038	18589	27,3
TYÖTTÖMYSELÄKKEELLÄ	8960	9055	-95	-1,0	18709	-9749	-52,1
TYÖLLISTYMISTÄ EDIST. PALVELUSSA	28936	28955	-19	-0,1	19088	9848	51,6
TYÖLLISTETYT	37793	36315	1478	4,1	30981	6812	22,0
TYÖVOIMAKOULUTUKSESSA	29171	29664	-493	-1,7	28826	345	1,2

TAULU 14A. TYÖTTÖMÄT TYÖNHAKIJAT JA AVOIMET TYÖPAIKAT KUNNITTAIN

ELY-KESKUS: 09 POHJOIS-SAVO

KUNTA	TYÖVOIMA	TYÖTTÖMÄT TYÖNHAKIJAT							VAMM. JA			
		TYÖTT.	TYÖTT.	YHT.	MIHET	NAISET	AL. 20	AL.25	YLI 50	PIT.AIK.	PITKÄAIK.	AV.
		IV/2014	IV/2013				VUOT.	VUOT.	VUOT.	TYÖTT.	SAIRAAT	PT.
IISALMI	10346	13,1	13,5	1356	845	511	33	174	594	346	251	185
JUANKOSKI	2232	15,7	16,1	351	249	102	13	44	177	97	49	5
KAAVI	1242	14,7	14,9	183	117	66	..	20	89	43	25	6
KEITELE	1087	12,7	11,5	138	79	59	..	11	75	37	31	7
KIURUVESI	3709	13,1	12,8	487	280	207	15	59	213	128	80	19
KUOPIO	50834	11,3	10,5	5754	3474	2280	117	800	2067	1566	953	1080
LAPINLAHTI	4498	11,7	13,5	526	334	192	8	42	259	171	89	24
LEPPÄVIRTA	4464	12,6	13,5	561	369	192	11	50	277	182	120	32
MAANINKA	1701	9,7	9,3	165	104	61	0	6	82	56	41	1
PIELAVESI	1844	11,8	12,9	217	143	74	..	20	113	54	29	9
RAUTALAMPI	1346	12,6	11,8	170	107	63	..	14	82	43	26	15
RAUTAVAARA	660	15,8	14,5	104	81	23	0	7	60	26	20	3
SIILINJÄRVI	10326	7,9	7,5	812	492	320	25	92	319	185	185	49
SONKAJÄRVI	1882	16,7	15,2	314	215	99	5	24	173	101	70	7
SUONENJOKI	3122	11,6	10,6	363	224	139	..	26	165	79	67	27
TERVO	701	10,7	10,5	75	48	27	..	6	46	24	18	0
TUUSNIEMI	1083	12,4	11,5	134	89	45	..	5	74	38	24	5
VARKAUS	9767	16,7	17,3	1633	1012	621	40	210	703	478	246	128
VESANTO	886	14,0	11	124	76	48	..	8	58	35	12	2
VIEREMÄ	1760	10,9	12	192	132	60	0	14	108	72	36	13
YHTEENSÄ	113490	12,0	11,8	13659	8470	5189	286	1632	5734	3761	2372	1617

..=TIETOA EI OLE SAATU, SE ON LIIAN EPÄVARMA ESITETTÄVÄKSI/TAI SE ON SALASAPITOSÄÄNNÖN ALAINEN

Seutukunta	Työvoima	Työttömät työnhakijat							Vamm.			
		Tyött.	Tyött.	Yht.	Miehet	Naiset	Al.20	Al.25	Yli 50	pit.aik.	Pit.aik.	Av.
		IV/2014	IV/2013				vuot.	vuot.	vuot.	sairaat	tyött.	pit.
111 Ylä-Savo	25126	12,9	13,3	3230	2028	1202	66	344	1535	586	909	264
112 Kuopio	62861	10,7	10,0	6731	4070	2661	142	898	2468	1179	1807	1130
113 Koillis-Savo	5217	14,8	14,7	772	536	236	19	76	400	118	204	19
114 Varkaus	14231	15,4	16,1	2194	1381	813	51	260	980	366	660	160
115 Sisä-Savo	6055	12,1	10,9	732	455	277	8	54	351	123	181	44

TYÖTTÖMÄT TYÖNHAKIJAT KUUKAUDEN LOPUSSA

Lähde: Työnvälitystilasto TK3 (k) (ml. Lomautetut)

	IV/2014	IV/2013	Muutos (abs.)	(%)
TEKNIIKAN ALAN TYÖ	524	492	32	7%
KEMIAN JA FYSIIKAN ALAN TYÖ	95	97	-2	-2%
BIOLOGIAN ALAN TYÖ	59	62	-3	-5%
OPETUSALAN TYÖ	257	246	11	4%
USKONNON ALAN TYÖ	3	6	-3	-50%
LAINOPILLINEN TYÖ	9	12	-3	-25%
TOIMITTAJAN TYÖ, JOUKKOVIESTINTÄ	42	29	13	45%
TAIDE- JA VIHHEALAN TYÖ	154	159	-5	-3%
KIRJASTO- JA MUSEOALAN TYÖ	23	27	-4	-15%
MUUT PÄÄRYHMÄN 0 AMMATIT	93	91	2	2%
TEKNINEN, LUONNONTIET. YM. TYÖ YHTEENSÄ	1259	1221	38	3%
TERVEYDEN JA SAIRAAHOITOTYÖ	488	380	108	28%
TERVEYDENHUOLLON KUNTOUTTAVA TYÖ	72	70	2	3%
HAMMASHOITOALAN TYÖ	19	21	-2	-10%
APTEEKKIALAN TYÖ	39	30	9	30%
ELÄINLÄÄKINTÄ, YMPÄRISTÖNSUOJELU	1	3	-2	-67%
SOSIAALIALAN TYÖ	339	358	-19	-5%
LASTEN PÄIVÄHOIDON TYÖ	169	180	-11	-6%
PSYKOLOGINEN TYÖ	4	5	-1	-20%
HARRASTUSTOIMINNAN OHJAUS	77	61	16	26%
MUU PÄÄRYHMÄN 1 AMMATIT	11	12	-1	-8%
TERVEYDENHUOLTO, SOSIAALIALAN TYÖ YHTEENSÄ	1219	1120	99	9%
JULKISEN HALLINNON JOHTOTYÖ	14	11	3	27%
LIIKKEYRIT. JA JÄRJESTÖJEN JOHTOTYÖ	156	140	16	11%
HENKILÖSTÖ- JA TYÖV. ASIAIN HOITO	15	17	-2	-12%
TALOUSHALL. SUUNN.- JA TILINPITOTYÖ	88	86	2	2%
SIHTEERI- JA TOIMISTOTYÖ	553	531	22	4%
ATK-ALAN TYÖ	253	225	28	12%
PANKKI- JA VAKUUTUSALAN TYÖ	66	70	-4	-6%
MATKAILUALAN TYÖ	58	49	9	18%
MUU HALLINTO- JA TOIMISTOTYÖ	58	47	11	23%
HALLINTO- JA TOIMISTOTYÖ YHTEENSÄ	1261	1176	85	7%
MAINOS- JA MARKKINOINTITYÖ	76	79	-3	-4%
KIINT., PALVEL. JA ARVOPAP. MYYNTI	9	12	-3	-25%
OSTOTYÖ	25	26	-1	-4%
KAUPPAEDUSTUS- JA KONTTORIMYYNTITYÖ	263	208	55	26%
TAVAROIDEN MYYNTITYÖ	665	658	7	1%
MUU KAUPALLINEN TYÖ	6	5	1	20%
KAUPALLINEN TYÖ YHTEENSÄ	1044	988	56	6%
MAATILATALOUS, ELÄINTENHOITO	202	184	18	10%
PUUTARHA- JA PUISTOTYÖ	204	203	1	0%
KALASTUS	11	7	4	57%
METSÄTYÖ	323	352	-29	-8%
MUU MAA- JA METSÄTALOUSTYÖ	4	9	-5	-56%
MAA- JA METSÄTALOUSTYÖ YHTEENSÄ	744	755	-11	-1%
MERIPÄÄLLYSTYÖ	6	6	0	0%
KANSI- JA KONEMIEHISTÖ	2	2	0	0%
LENTOKULJETUSTYÖ	1	3	-2	-67%
VETURIN- JA MOOTTORIVENEEN KULJETUS	1	4	-3	-75%
TIELIIKENNETYÖ	413	381	32	8%
LIIKENTEEN JOHTO, LIIKEN.PALVELUTYÖ	19	23	-4	-17%
POSTI- JA TIETOLIIKENNETYÖ	21	24	-3	-13%

			(abs.)	(%)
POSTINKANTAJAN TYÖ	28	30	-2	-7%
MUU KULJETUS- JA LIIKENNETYÖ	6	4	2	50%
KULJETUS- JA LIIKENNETYÖ YHTEENSÄ	497	477	20	4%
KAIVOS- JA LOUHINTATYÖ	28	23	5	22%
ÖLJYNPORAUS, TURPEENNOSTO	7	3	4	133%
TALONRAKENNUSTYÖ	1330	1391	-61	-4%
MAA- JA VESIRAKENNUSTYÖ	99	91	8	9%
TYÖKONEIDEN KÄYTTÖ	174	156	18	12%
RAKENNUSTYÖ YHTEENSÄ	1638	1664	-26	-2%
TEKSTIILITYÖ	30	28	2	7%
OMPELUTYÖ	174	176	-2	-1%
JALKINE- JA NAHKATYÖ	6	4	2	50%
TERÄS-, METALLITEHDAS- JA VALIMOTYÖ	70	32	38	119%
HIENOMEKAANINEN TYÖ	13	17	-4	-24%
KONEPAJA- JA RAKENNUSMETALLITYÖ	1162	1137	25	2%
SÄHKÖTYÖ	448	489	-41	-8%
PUUTYÖ	369	330	39	12%
MAALAUSTYÖ	38	42	-4	-10%
GRAAFINEN TYÖ	41	41	0	0%
LASI-, KERAAMINEN JA TIILITYÖ	9	7	2	29%
ELINTARVIKETEOLLISUUSTYÖ	151	154	-3	-2%
KEMIANPROSESSITYÖ	39	24	15	63%
MASSA- JA PAPERITYÖ	139	134	5	4%
KUMI- JA MUOVITUOTETYÖ	54	57	-3	-5%
MUU TEOLLINEN TYÖ	19	15	4	27%
KIIINTEIDEN KONEIDEN KÄYTTÖ	6	5	1	20%
PAKKAUS-, VARASTO-, JA AHTAUSTYÖ	196	178	18	10%
SEKATYÖ	120	143	-23	-16%
TEOLLINEN TYÖ YHTEENSÄ	3084	3013	71	2%
VARTIOINTI- JA SUOJELUTYÖ	70	59	11	19%
MAJOITUSLIIKE- JA SUURTALOUSTYÖ	400	401	-1	0%
TARJOILUTYÖ	128	144	-16	-11%
KOTITALOUSTYÖ	13	14	-1	-7%
KIIINTEISTÖNHOITO- JA SIIVOUSTYÖ	435	391	44	11%
HYGIENIA- JA KAUNEUDENHOITOTYÖ	70	73	-3	-4%
PESULA- JA SILITYSTYÖ	11	10	1	10%
MATKAILUPALVELU	5	3	2	67%
SOTILASTYÖ (siirretty opetusalan työhön 2005)				
MUU PALVELUTYÖ	7	8	-1	-13%
PALVELUTYÖ YHTEENSÄ	1139	1103	36	3%
KOULULAISET JA OPISKELIJAT	22	21	1	5%
ILMAN AMMATTIA OLEVAT	1294	1260	34	3%
AMMATINVAIHTAJAT	402	448	-46	-10%
VASTAVALMISTUNEET	50	35	15	43%
MUU KOULUTUS	6	5	1	20%
MUUALLA LUOKITTELEMATON TYÖ YHTEENSÄ	1774	1769	5	0%
YHTEENSÄ	13659	13286	373	3%

Työllisyyskatsausta koskevia lisätietoja

Juha Kaipainen, strategiapäällikkö

029 502 6692

Osaaminen, kulttuuri ja työllisyys-yksikkö

Kirsi Vainikainen, yksikön päällikkö

029 502 0020

Työ- ja elinkeinotoimisto

Pohjois-Savon työ- ja elinkeinotoimisto

Pasi Patrikainen, johtaja

0295 026 752

Pohjois-Savon ELY-keskuksen toimintaa koskevia tietoja

Elinkeinot, työvoima, osaaminen ja kulttuuri-vastuualue

Kari Virranta, ylijohtaja

029 502 6699

Jaana Hiltunen, viestintäpäällikkö

029 502 6651

NÄKYMIÄ | HUHTIKUU | 2014

POHJOIS-SAVON TYÖLLISYYSKATSAUS

Pohjois-Savon elinkeino-, liikenne- ja ympäristökeskus

20.5.2014

www.ely-keskus.fi/pohjois-savo/julkaisut |