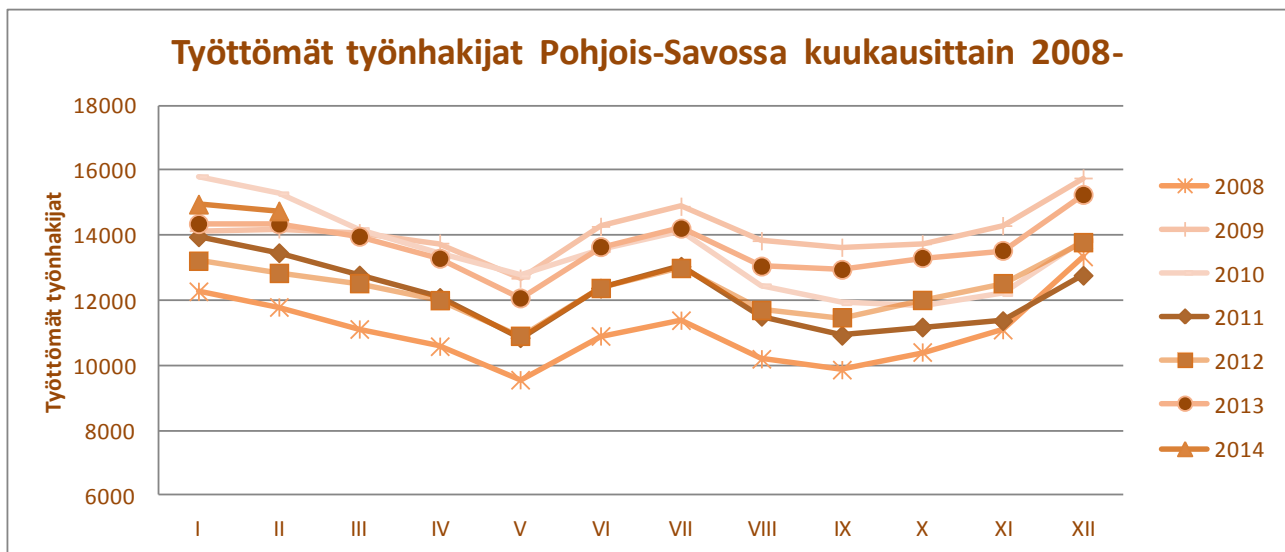




Pohjois-Savon työllisyyskatsaus 2/2014

Julkaisuvapaa tiistai 25.3.2014 klo 9.00



Varkauden työttömyyskehitys kääntynyt positiiviseksi

Kokonaistyöttömyyden nousu hidastunut selvästi

Avointen työpaikkojen tarjonta hiukan edellisvuotta vähäisempää

Työttömyysaste
13,0 %
(+0,3 %)

Pohjois-Savon työttömyyden nousu hidastui edelleen helmikuussa. Työttömiä työnhakijoita oli helmikuun lopussa Pohjois-Savossa 2,8 % enemmän kuin vuotta aiemmin. Ilman lomautettuja työttömyys lisääntyi 2,1 %. Koko maan tasolla työttömyys kohosi vuodessa 11,3 %.

Työttömiä työnhakijoita oli Pohjois-Savossa helmikuun lopussa henkilökohtaisesti ilmoittautuneet lomautetut mukaan lukien 14 743 henkilöä. Työttömyys lisääntyi edellisestä helmikuusta 397 henkilöllä. Työttömien määrä vähentyi tammikuuhun verrattuna normaalin kausivaihtelun mukaisesti 1,4 %.

Henkilökohtaisesti ilmoittautuneita lomautettuja oli helmikuun lopussa 1 976. Ryhmälomautettuina oli 164 henkilöä. Lakimuutoksista johtuen luvuissa voi olla vielä päällekkäisyyksiä*. Tulevien lomautusten määrä pysyi tammikuun tasolla. Odotettavissa olevat uudet lomautukset koskevat yli 100 henkilöä.

Ikäryhmittäin tarkasteltuna työttömyys väheni 20–24 ja 55–59 -vuotiaiden ikäryhmässä. Työttömyys taas pysyi samana 15–19 -vuotiaiden, 45–49 -vuotiaiden ja yli 64-vuotiaiden ikäryhmässä. Pitkäaikaistyöttömyys jatkaa nousua. Edellisvuoteen verrattuna kasvua oli 10,9 %.

Työvoiman kysyntä ja tarjonta

Työpaikkoja oli TE-toimistoissa avoinna helmikuun lopussa 2 071, 6,7 prosenttia vähemmän kuin edellisvuonna. Uusia avoimia paikkoja oli tarjolla kuukauden aikana 2 099, vähennystä edellisen vuoden helmikuuhun oli -17,1 prosenttia. Ammattiryhmittäin tarkasteltuna työttömyys kasvoi edelliseen vuoteen verrattuna eniten terveydenhuolto- ja sosiaalialan (+ 10 %) ja kaupallisten alojen ammattiryhmässä (+ 6 %). Työttömyys väheni muualla luokittelemattoman (- 4 %) ja rakennusalan ammattiryhmässä (-1 %).

Alueelliset erot

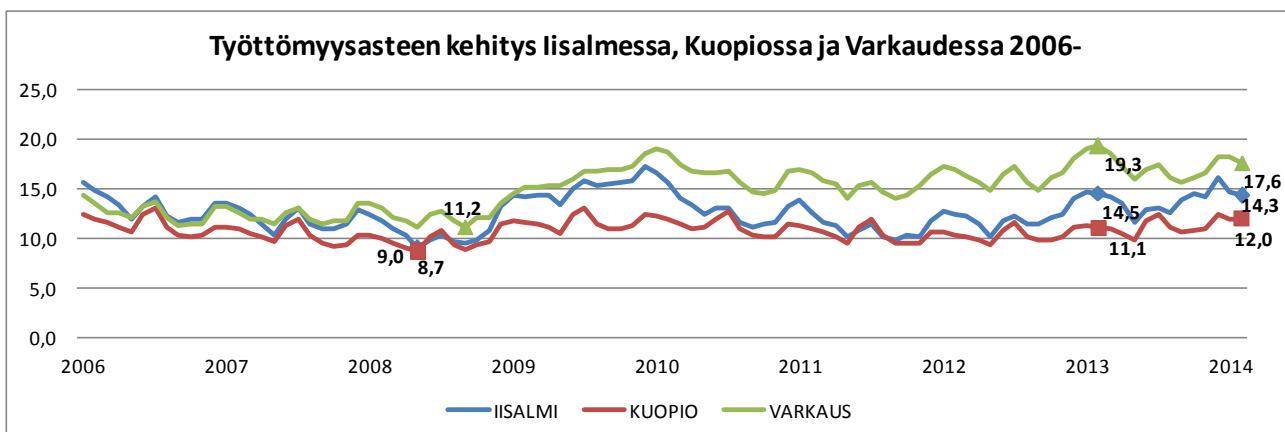
Työttömien työnhakijoiden määrä väheni kahdeksassa kunnassa, eniten Pielavedellä (-10,7 %) ja Varkaudessa (-8,8 %). Työttömyys nousi 9 kunnassa, eniten Keiteleellä (+22,3 %), Sonkajärvellä (+12,0 %) ja Vesannolla (+12,0 %). Sonkajärvellä työttömien osuus työvoimasta on maakunnan korkein 19,6 %. Matalimmat työttömyysasteet olivat Siilinjärvellä 8,7 %, Maaningalla 10,5 % sekä Viereällä 11,8 %. Iisalmen työttömyysaste oli 14,3 %, Varkauden 17,6 % ja Kuopion 12,0 %. Seutukunnittain tarkasteltuna alhaisin työttömyysaste oli Kuopion seudulla 11,4 %

Työ- ja elinkeinohallinnon palvelut

Työpaikan avoimilta markkinoilta sai helmikuun aikana 1 152 työnhakijaa. Työvoimakoulutuksessa, työkokeilussa, palkkatukityössä, vuorottelupaikkaan sijoitettuina, kuntouttavassa työtoiminnassa ja omaehtoisessa opiskelussa oli kuukauden lopussa yhteensä 6 200 henkilöä, 1 236 enemmän kuin vuotta aikaisemmin. Ns. aktivointiaste (palveluissa olevien osuus laajasta työttömyydestä) on nyt 29,6 prosenttia.

Näkymät

Työttömyyden kasvu edellisvuoteen verrattuna jatkuu loivana kevään ajan. Kehityskuva on kokonaisuudessaan maan keskitasoa parempi. Kausiluonteinen työttömyys lähtee laskemaan jyrkemmin helmikuun lopusta alkaen. Alenemaa on odotettavissa aina toukokuulle saakka. Lomautusten määrän odotetaan lähtevän hiljalleen pienenemään talven huipuluvuista. Avoimien työpaikkojen tarjonta vilkastuu maaliskuuhun aikana kesätyöpaikkojen määrän ollessa runsaimmillaan.



*= Lomautusmenettely yhdenmukaistui 1.7.2013 alkaen. Jako henkilökohtaisesti lomautettuihin ja ryhmälomautettuihin poistui. Jatkossa kaikki lomautetut ilmoittautuvat itse työnhakijoiksi TE-toimistoon. Siirtymäaikana myös ryhmälomautuksia on voimassa. Lisätietoja: <http://www.tem.fi/tyo/tyonvalitystilasto>

TAULU 1. TYÖLLISYYSTILANNE 2014 HELMIKUUN LOPUSSA (I) JA
TOIMISTOJEN TOIMINTA HELMIKUUN AIKANA (II)
ELY-KESKUS: POHJOIS-SAVO

M U U T O S

I TILANNE KUUKAUDEN LOPUSSA	helmi.14	helmi.13	LKM.	%
A. TYÖNHAKIJAT				
1. Työttömät työnhakijat	14743	14346	397	2,8
joista kokoaikaisesti lomautetut	1976	1841	135	7,3
2. Lyhennetyllä työviikolla	214	116	98	84,5
3. Työssä olevat yhteensä	5864	5240	624	11,9
joista yleisillä työmarkkinoilla	4126	3744	382	10,2
joista työllistettynä	1738	1496	242	16,2
4. Työvoiman ulkopuolella	5241	4461	780	17,5
joista työllistymistä edist.palvelussa	1426	724	702	97,0
joista koulutuksessa	1963	631	1332	211,1
5. Työttömyyseläkettä saavat	560	1200	-640	-53,3
1-5 Kaikki työnhakijat yhteensä	26622	25363	1259	5,0
B TYÖVOIMAN KYSYNTÄ				
1. Avoimet työpaikat yhteensä	2071	2220	-149	-6,7
joista yli kuukauden avoinna olleet	490	348	142	40,8
joista yli 2 kuukautta avoinna olleet	147	101	46	45,5
C PALVELUISSA				
1. Valtiolle työllistetyt	33	18	15	83,3
2. Kuntiin työllistetyt	378	357	21	5,9
3. Yksityiselle sektorille työllistetyt	1461	1024	437	42,7
1-3 Työllistetyt yhteensä	1872	1399	473	33,8
4. Työvoimakoulutuksessa	1382	1373	9	0,7
5. Valmennuksessa	199	0	199	0,0
6. Työ-/koulutuskokeilussa	763	505	258	51,1
7. Työharjoittelussa/työelämävalmennuks.	0	189	-189	-100,0
8. Vuorotteluvapaasijaisena	314	304	10	3,3
9. Kuntouttavassa työtoiminnassa	631	449	182	40,5
10. Omaehtoisessa opiskelussa	1039	745	294	39,5
1-10 Palveluissa yhteensä	6200	4964	1236	24,9
D. TYÖTTÖMYYDEN RAKENNE				
1. Työttömät naiset	5479	5339	140	2,6
2. Työttömät miehet	9264	9007	257	2,9
3. Alle 25-vuotiaat työttömät	1802	1840	-38	-2,1
4. Yli 50-vuotiaat työttömät	6016	5862	154	2,6
5. Pitkäaikaistyöttömät	3769	3400	369	10,9
E. TOIMEENTULOTURVA				
1. Työttömiä työttömyyskassojen jäseniä	7434	7214	220	3,0
II. TOIMINTA KUUKAUDEN AIKANA				
1. Työttömät työnhakijat	16592	16014	578	3,6
2. Muut työnhakijat	11079	10464	615	5,9
1-2 Työnhakijat yhteensä	27671	26478	1193	4,5
3. Kuukauden kaikki työpaikat	3508	3869	-361	-9,3
Kuukauden uudet työpaikat	2099	2532	-433	-17,1
Täyttyneet työpaikat	1436	1610	-174	-10,8
joista toimiston hakijalla täytt.	290	448	-158	-35,3
4. Alkaneet työttömyysjaksot	2605	2673	-68	-2,5
5. Päättäneet työttömyysjaksot	2784	2572	212	8,2
6. Uudet työllistämiset	257	231	26	11,3
7. Aloittanut työvoimakoulutuksen	150	165	-15	-9,1

TK1 TYÖNVÄLITYSTILASTO, TILANNEKATSAUS 28.02.2014

TAULU 1. LASKENTAPÄIVÄN AVOIMET TYÖPAIKAT, TYÖTTÖMÄT TYÖNHAKIJAT JA MUUT TYÖNHAKIJAT
ELY-KESKUS(K): 09 POHJOIS-SAVO

	HELMIK. 2014	TAMMIK. 2014	MUUTOS	2014 HELMIK./ 2014 TAMMIK.	HELMIK. 2013	MUUTOS	2014 HELMIK./ 2013 HELMIK.
				%			%
AVOIMET TYÖPAIKAT	2071	1475	596	40,4	2220	-149	-6,7
KAIKKI TYÖNHAKIJAT	26622	26547	75	0,3	25363	1259	5,0
KAIKKI TYÖTTÖMÄT TYÖNHAKIJAT	14743	14952	-209	-1,4	14346	397	2,8
TYÖTT. TYÖNHAK. OSUUS TYÖVOIM. %	13,0	13,2			12,7		
TYÖTTÖMÄT NAISET	5479	5615	-136	-2,4	5339	140	2,6
TYÖTTÖMÄT MIEHET	9264	9337	-73	-0,8	9007	257	2,9
ALLE 25-VUOTIAAT	1802	1888	-86	-4,6	1840	-38	-2,1
ALLE 20-VUOTIAAT	297	328	-31	-9,5	298	-1	-0,3
YLI 50-VUOTIAAT	6016	6049	-33	-0,5	5862	154	2,6
PITKÄAIKAISTYÖTTÖMÄT	3769	3780	-11	-0,3	3400	369	10,9
VAMM./PITKÄAIK.SAIR.TYÖTTÖMÄT	2502	2562	-60	-2,3	2677	-175	-6,5
ULKOMAALAISET TYÖTTÖMÄT	511	535	-24	-4,5	516	-5	-1,0
TYÖTTÖMÄT KASSOJEN JÄSENET	7434	7484	-50	-0,7	7214	220	3,0
TYÖTTÖMÄT ILMAN LOMAUTETTUJA	12767	12955	-188	-1,5	12505	262	2,1
LOMAUTETUT	1976	1997	-21	-1,1	1841	135	7,3
LYHENNETYLLÄ TYÖVIKOLLA	214	285	-71	-24,9	116	98	84,5
TYÖSSÄ OLEVAT TYÖNH. PL.PALVEL.	4126	4064	62	1,5	3744	382	10,2
TYÖTTÖMYYSELÄKKEELLÄ	560	597	-37	-6,2	1200	-640	-53,3
TYÖLLISTYMISTÄ EDIST. PALVELUSSA	1426	1339	87	6,5	724	702	97,0
TYÖLLISTETYT	1872	1801	71	3,9	1588	284	17,9
TYÖVOIMAKOULUTUKSESSA	1382	1291	91	7,0	1373	9	0,7

TK1 TYÖNVÄLITYSTILASTO, TILANNEKATSAUS 28.02.2014

KOKO MAA(K)

	HELMIK. 2014	TAMMIK. 2014	MUUTOS	2014 HELMIK./ 2014 TAMMIK.	HELMIK. 2013	MUUTOS	2014 HELMIK./ 2013 HELMIK.
				%			%
AVOIMET TYÖPAIKAT	61394	47312	14082	29,8	60575	819	1,4
KAIKKI TYÖNHAKIJAT	553369	549734	3635	0,7	495376	57993	11,7
KAIKKI TYÖTTÖMÄT TYÖNHAKIJAT	323793	327566	-3773	-1,2	290870	32923	11,3
TYÖTT. TYÖNHAK. OSUUS TYÖVOIM. %	12,4	12,5			11,1		
TYÖTTÖMÄT NAISET	132297	134929	-2632	-2,0	117669	14628	12,4
TYÖTTÖMÄT MIEHET	191496	192637	-1141	-0,6	173201	18295	10,6
ALLE 25-VUOTIAAT	41011	42906	-1895	-4,4	37903	3108	8,2
ALLE 20-VUOTIAAT	7136	7689	-553	-7,2	6709	427	6,4
YLI 50-VUOTIAAT	120319	120479	-160	-0,1	109670	10649	9,7
PITKÄAIKAISTYÖTTÖMÄT	86173	85536	637	0,7	67497	18676	27,7
VAMM./PITKÄAIK.SAIR.TYÖTTÖMÄT	42333	42752	-419	-1,0	41682	651	1,6
ULKOMAALAISET TYÖTTÖMÄT	28274	28566	-292	-1,0	24080	4194	17,4
TYÖTTÖMÄT KASSOJEN JÄSENET	148926	149742	-816	-0,5	131008	17918	13,7
TYÖTTÖMÄT ILMAN LOMAUTETTUJA	291731	296175	-4444	-1,5	265000	26731	10,1
LOMAUTETUT	32062	31391	671	2,1	25870	6192	23,9
LYHENNETYLLÄ TYÖVIKOLLA	8393	8445	-52	-0,6	3391	5002	147,5
TYÖSSÄ OLEVAT TYÖNH. PL.PALVEL.	79373	76361	3012	3,9	64115	15258	23,8
TYÖTTÖMYYSELÄKKEELLÄ	9452	10290	-838	-8,1	20613	-11161	-54,1
TYÖLLISTYMISTÄ EDIST. PALVELUSSA	26582	25104	1478	5,9	12444	14138	113,6
TYÖLLISTETYT	35224	34246	978	2,9	32864	2360	7,2
TYÖVOIMAKOULUTUKSESSA	27271	25322	1949	7,7	26991	280	1,0

TK14A TYÖNVÄLITYSTILASTO, TILANNEKATSAUS 28.02.2014

TAULU 14A. TYÖTTÖMÄT TYÖNHAKIJAT JA AVOIMET TYÖPAIKAT KUNNITTAIN

ELY-KESKUS: 09 POHJOIS-SAVO

KUNTA	TYÖVOIMA	TYÖTT.		TYÖTTÖMÄT TYÖNHAKIJAT			VAMM. JA					
		II/2014	II/2013	YHT.	MIHET	NAISET	AL. 20 VUOT.	AL. 25 VUOT.	YLI 50 VUOT.	PIT.AIK. TYÖTT.	PITKÄAIK. SAIRAAST.	AV. PT.
IISALMI	10346	14,3	14,5	1481	934	547	33	197	608	349	275	190
JUANKOSKI	2232	16,5	17,8	369	262	107	10	40	184	112	50	38
KAAVI	1242	16,7	15,5	207	129	78	6	19	97	43	23	44
KEITELE	1087	15,9	13,0	173	103	70	5	16	89	35	33	3
KIURUVESI	3709	14,4	13,9	534	306	228	17	68	231	123	88	19
KUOPIO	50834	12,0	11,1	6109	3771	2338	118	894	2150	1549	978	1321
LAPINLAHTI	4498	13,2	14,1	595	381	214	7	39	287	178	99	22
LEPPÄVIRTA	4464	13,8	13,8	615	412	203	10	54	289	190	137	15
MAANINKA	1701	10,5	10,0	179	110	69	..	8	89	52	42	3
PIELAVESI	1844	12,5	14,0	231	153	78	..	12	124	54	32	12
RAUTALAMPI	1346	14,7	13,3	198	125	73	..	17	90	45	30	7
RAUTAVAARA	660	15,5	15,7	102	77	25	..	8	60	25	21	19
SIILINJÄRVI	10326	8,7	8,2	903	548	355	21	97	338	176	195	164
SONKAJÄRVI	1882	19,6	17,5	368	261	107	8	28	181	100	70	10
SUONENJOKI	3122	12,2	12,4	381	234	147	5	36	174	87	69	23
TERVO	701	12,4	12,4	87	60	27	..	5	52	21	18	1
TUUSNIEMI	1083	13,9	13,9	151	99	52	..	7	81	36	29	9
VARKAUS	9767	17,6	19,3	1721	1075	646	44	234	717	490	263	157
VESANTO	886	14,9	13,3	132	85	47	0	7	64	34	11	3
VIEREMÄ	1760	11,8	12,7	207	139	68	..	16	111	70	39	11
YHTEENSÄ	113490	13,0	12,7	14743	9264	5479	297	1802	6016	3769	2502	2071

..=TIETOA EI OLE SAATU, SE ON LIIAN EPÄVARMA ESITETTÄVÄKSI/TAI SE ON SALASSAPITOSÄÄNNÖN ALAINEN

	Työvoima	Tyött.		Työttömät työnhakijat			Vamm.					
		II/2014	II/2013	Yht.	Miehet	Naiset	Al. 20 vuot.	Al. 25 vuot.	Yli 50 vuot.	Pit.aik. tyött.	pit.aik. sairaat	Av. pit.
111 Ylä-Savo	25126	14,3	14,3	3589	2277	1312	73	376	1631	909	636	267
112 Kuopio	62861	11,4	10,6	7191	4429	2762	140	999	2577	1777	1215	1488
113 Koillis-Savo	5217	15,9	16,2	829	567	262	19	74	422	216	123	110
114 Varkaus	14231	16,4	17,6	2336	1487	849	54	288	1006	680	400	172
115 Sisä-Savo	6055	13,2	12,8	798	504	294	11	65	380	187	128	34

TYÖTTÖMÄT TYÖNHAKIJAT KUUKAUDEN LOPUSSA

Lähde: Työnvälitystilasto TK3 (k) (ml. Lomautetut)

	II/2014	II/2013	Muutos (abs.)	(%)
TEKNIIKAN ALAN TYÖ	568	513	55	11%
KEMIAN JA FYSIIKAN ALAN TYÖ	94	103	-9	-9%
BIOLOGIAN ALAN TYÖ	61	61	0	0%
OPETUSALAN TYÖ	233	207	26	13%
USKONNON ALAN TYÖ	5	5	0	0%
LAINOPILLINEN TYÖ	11	7	4	57%
TOIMITTAJAN TYÖ, JOUKKOVIESTINTÄ	42	34	8	24%
TAIDE- JA VIHHEALAN TYÖ	165	183	-18	-10%
KIRJASTO- JA MUSEOALAN TYÖ	27	28	-1	-4%
MUUT PÄÄRYHMÄN 0 AMMATIT	92	90	2	2%
TEKNINEN, LUONNONTIET. YM. TYÖ YHTEENSÄ	1298	1231	67	5%
TERVEYDEN JA SAIRAANHOITOTYÖ	552	460	92	20%
TERVEYDENHUOLLON KUNTOUTTAVA TYÖ	80	68	12	18%
HAMMASHOITOALAN TYÖ	25	17	8	47%
APTEEKKIALAN TYÖ	44	41	3	7%
ELÄINLÄÄKINTÄ, YMPÄRISTÖNSUOJELU	2	5	-3	-60%
SOSIAALIALAN TYÖ	366	378	-12	-3%
LASTEN PÄIVÄHOIDON TYÖ	188	181	7	4%
PSYKOLOGINEN TYÖ	6	5	1	20%
HARRASTUSTOIMINNAN OHJAUS	70	59	11	19%
MUU PÄÄRYHMÄN 1 AMMATIT	12	12	0	0%
TERVEYDENHUOLTO, SOSIAALIALAN TYÖ YHTEENSÄ	1345	1226	119	10%
JULKISEN HALLINNON JOHTOTYÖ	13	12	1	8%
LIIKKEYRIT. JA JÄRJESTÖJEN JOHTOTYÖ	175	151	24	16%
HENKILÖSTÖ- JA TYÖV.ASIAIN HOITO	15	13	2	15%
TALOUSHALL. SUUNN.- JA TILINPITOTYÖ	91	97	-6	-6%
SIHTEERI- JA TOIMISTOTYÖ	593	581	12	2%
ATK-ALAN TYÖ	258	239	19	8%
PANKKI- JA VAKUUTUSALAN TYÖ	62	71	-9	-13%
MATKAILUALAN TYÖ	59	53	6	11%
MUU HALLINTO- JA TOIMISTOTYÖ	58	51	7	14%
HALLINTO- JA TOIMISTOTYÖ YHTEENSÄ	1324	1268	56	4%
MAINOS- JA MARKKINOINTITYÖ	76	82	-6	-7%
KIINT., PALVEL. JA ARVOPAP. MYYNTI	10	11	-1	-9%
OSTOTYÖ	28	25	3	12%
KAUPPAEDUSTUS- JA KONTTORIMYYNTITYÖ	244	215	29	13%
TAVAROIDEN MYYNTITYÖ	705	672	33	5%
MUU KAUPALLINEN TYÖ	7	5	2	40%
KAUPALLINEN TYÖ YHTEENSÄ	1070	1010	60	6%
MAATILATALOUS, ELÄINTENHOITO	224	205	19	9%
PUUTARHA- JA PUISTOTYÖ	294	298	-4	-1%
KALASTUS	13	12	1	8%
METSÄTYÖ	353	360	-7	-2%
MUU MAA- JA METSÄTALOUSTYÖ	5	7	-2	-29%
MAA- JA METSÄTALOUSTYÖ YHTEENSÄ	889	882	7	1%
MERIPÄÄLLYSTÖTYÖ	6	7	-1	-14%
KANSI- JA KONEMIEHISTÖ	2	5	-3	-60%
LENTOKULJETUSTYÖ	5	3	2	67%
VETURIN- JA MOOTTORIVENEEN KULJETUS	2	2	0	0%
TIELIIKENNETYÖ	425	408	17	4%
LIIKENTEEN JOHTO, LIIKEN.PALVELUTYÖ	20	20	0	0%

			(abs.)	(%)
POSTI- JA TIETOLIIKENNETYÖ	23	24	-1	-4%
POSTINKANTAJAN TYÖ	29	34	-5	-15%
MUU KULJETUS- JA LIIKENNETYÖ	6	3	3	100%
KULJETUS- JA LIIKENNETYÖ YHTEENSÄ	518	506	12	2%
KAIVOS- JA LOUHINTATYÖ	32	24	8	33%
ÖLJYNPORAUS, TURPEENNOSTO	6	4	2	50%
TALONRAKENNUSTYÖ	1566	1634	-68	-4%
MAA- JA VESIRAKENNUSTYÖ	114	111	3	3%
TYÖKONEIDEN KÄYTTÖ	207	174	33	19%
RAKENNUSTYÖ YHTEENSÄ	1925	1947	-22	-1%
TEKSTIILITYÖ	29	31	-2	-6%
OMPELUTYÖ	187	190	-3	-2%
JALKINE- JA NAHKATYÖ	6	5	1	20%
TERÄS-, METALLITEHDAS- JA VALIMOTYÖ	69	35	34	97%
HIENOMEKAANINEN TYÖ	17	18	-1	-6%
KONEPAJA- JA RAKENNUSMETALLITYÖ	1340	1291	49	4%
SÄHKÖTYÖ	487	506	-19	-4%
PUUTYÖ	463	378	85	22%
MAALAUSTYÖ	40	44	-4	-9%
GRAAFINEN TYÖ	41	43	-2	-5%
LASI-, KERAAMINEN JA TIILITYÖ	9	4	5	125%
ELINTARVIKETEOLLISUUSTYÖ	163	161	2	1%
KEMIANPROSESSITYÖ	41	26	15	58%
MASSA- JA PAPERITYÖ	129	138	-9	-7%
KUMI- JA MUOVITUOTETYÖ	57	65	-8	-12%
MUU TEOLLINEN TYÖ	20	20	0	0%
KIINTEIDEN KONEIDEN KÄYTTÖ	6	6	0	0%
PAKKAUS-, VARASTO-, JA AHTAUSTYÖ	211	182	29	16%
SEKATYÖ	129	152	-23	-15%
TEOLLINEN TYÖ YHTEENSÄ	3444	3295	149	5%
VARTIOINTI- JA SUOJELUTYÖ	79	66	13	20%
MAJOITUSLIIKE- JA SUURTALOUSTYÖ	420	399	21	5%
TARJOILUTYÖ	118	143	-25	-17%
KOTITALOUSTYÖ	12	14	-2	-14%
KIINTEISTÖNHOITO- JA SIIVOUSTYÖ	435	403	32	8%
HYGIENIA- JA KAUNEUDENHOITOTYÖ	61	74	-13	-18%
PESULA- JA SILITYSTYÖ	12	11	1	9%
MATKAILUPALVELU	6	2	4	200%
SOTILASTYÖ (siirretty opetusalan työhön 2005)				
MUU PALVELUTYÖ	5	6	-1	-17%
PALVELUTYÖ YHTEENSÄ	1148	1118	30	3%
KOULULAISET JA OPISKELIJAT	23	15	8	53%
ILMAN AMMATTIA OLEVAT	1289	1373	-84	-6%
AMMATINVAIHTAJAT	420	438	-18	-4%
VASTAVALMISTUNEET	44	33	11	33%
MUU KOULUTUS	6	4	2	50%
MUULLA LUOKITTELEMATON TYÖ YHTEENSÄ	1782	1863	-81	-4%
YHTEENSÄ	14743	14346	397	3%

Työllisyyskatsausta koskevia lisätietoja

Juha Kaipainen, strategiapäällikkö

029 502 6692

Osaaminen, kulttuuri ja työllisyys-yksikkö

Kirsi Vainikainen, yksikön päällikkö

029 502 0020

Työ- ja elinkeinotoimisto

Pohjois-Savon työ- ja elinkeinotoimisto

Pasi Patrikainen, johtaja

0295 026 752

Pohjois-Savon ELY-keskuksen toimintaa koskevia tietoja

Elinkeinot, työvoima, osaaminen ja kulttuuri-vastuualue

Kari Virranta, ylijohtaja

029 502 6699

Jaana Hiltunen, viestintäpäällikkö

029 502 6651

NÄKYMIÄ | HELMIKUU | 2014

POHJOIS-SAVON TYÖLLISYYSKATSAUS

Pohjois-Savon elinkeino-, liikenne- ja ympäristökeskus

25.3.2014

www.ely-keskus.fi/pohjois-savo/julkaisut |