

Satakunnan työllisyyskatsaus 3/2014

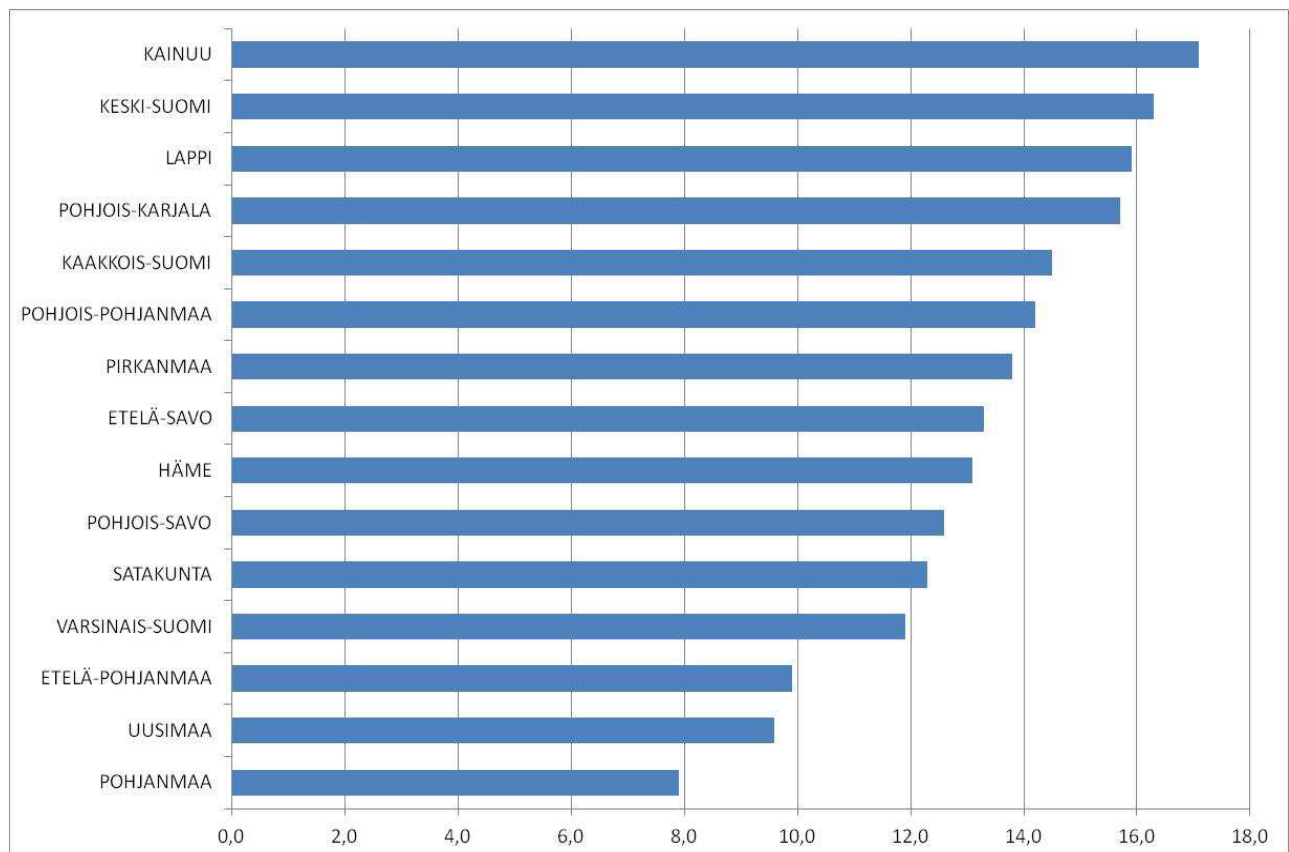
Julkaisuvapaa torstaina 24.4.2014 klo 9.00

Työttömyys alentunut edelleen Satakunnassa

Työnhakijat

Satakunnan elinkeino-, liikenne- ja ympäristökeskuksen alueella oli työnvälitystilaston mukaan maaliskuun lopussa työttömiä työnhakijoita lähes 12 800, mikä on 400 vähemmän kuin kuukausi sitten. Lomautettuna oli vajaat 1 200, mikä on lähes 100 vähemmän kuin kuukausi sitten. Työttömien osuus työvoimasta oli 12,3 %. Työttöminä työnhakijoina oli miehiä yli 7 300 ja naisia runsaat 5 400. Satakunnassa työttömien työnhakijoiden määrä on lisääntynyt vajaalla 500:lla viime vuoden maaliskuusta. Lomautettuja oli 50 vähemmän kuin vuosi sitten.

Kuva 1: Työttömyysaste (ml. lomautetut) ELY-keskuksittain (%)



Avoimet työpaikat

Satakunnan TE-toimistossa oli maaliskuun aikana avoinna vajaat 3 900 työpaikkaa, mikä on yli 500 työpaikkaa vähemmän kuin vuosi sitten. Avoimet paikat lisääntyivät voimakkaasti vuoden takaisesta palveluissa ja vastaavasti vähentyivät erityisesti kaupallisessa työssä. Uusia avoimia työpaikkoja ilmoitettiin TE-toimistoon maaliskuun aikana 1 650 ja paikkoja täytettiin 2 150.

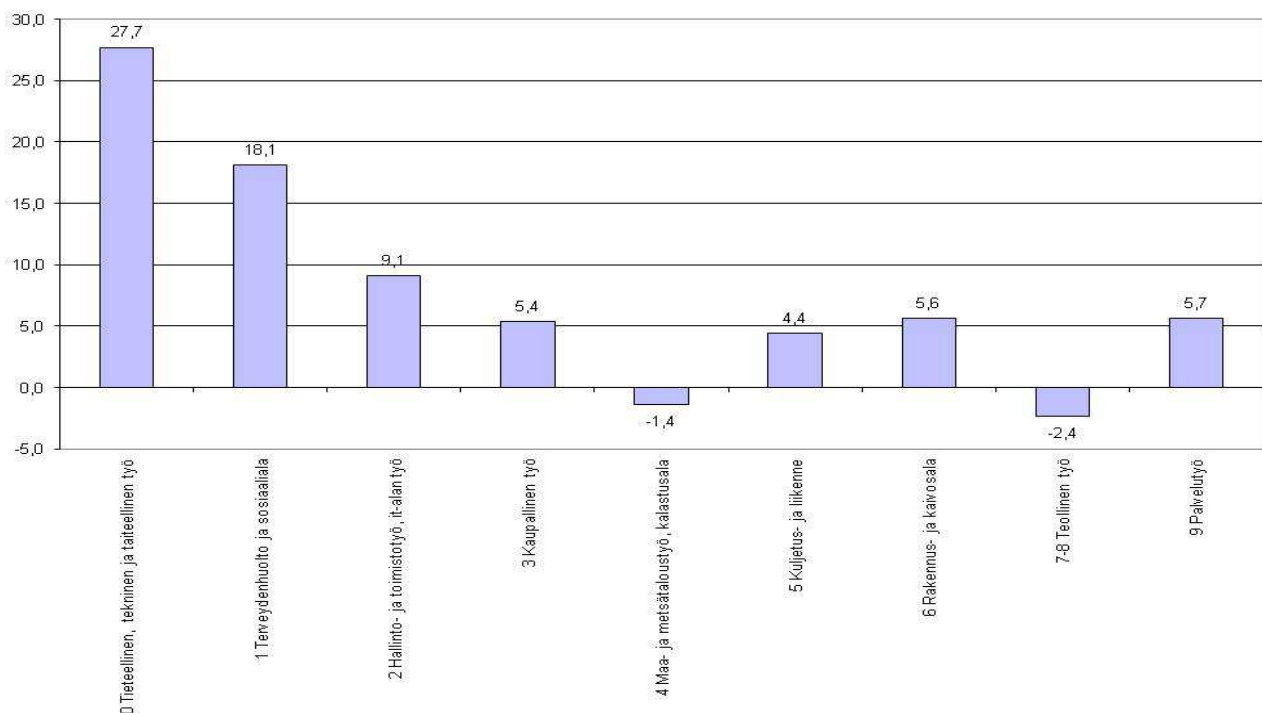
Työttömyyden rakenne

Alle 25-vuotiaita työttömiä työnhakijoita oli maaliskuun lopussa lähes 1 500, mikä on yli 100 vähemmän kuin viime kuussa ja lähes 60 vähemmän kuin vuosi sitten. Alle 25-vuotiaiden osuus työttömistä työnhakijoista oli 11,7 %. Yli 50-vuotiaita työttömiä työnhakijoita oli maaliskuun lopussa runsaat 5 400, mikä on lähes 200 enemmän kuin vuosi sitten.

Yhtäjaksoisesti yli vuoden työttömänä olleita oli 3 500, mikä on hieman vähemmän kuin kuukausi sitten mutta lähes 400 enemmän kuin vuosi sitten.

Ammattiryhmittäin tarkasteltuna työttömien työnhakijoiden määrä nousi vuoden aikana lähes kaikissa ammattiryhmissä. Pientä vähennystä oli teollisuudessa sekä maa- ja metsätaloudessa. Suhteellisesti suurin lisäys oli tieteellisessä, teknisessä ja taiteellisessa työssä.

Kuva 2: Työttömät työnhakijat kuukauden aikana Satakunnassa – muutos ammattiryhmittäin vuoden aikana (%)



Palvelut

Työvoimakoulutuksen aloittaneita oli maaliskuussa lähes 500 ja uusia työllistämisiä tehtiin runsaat 300. Sekä työvoimakoulutuksen aloittaneita että uusia työllistämisiä oli selvästi enemmän kuin vuosi sitten.

Maaliskuun lopussa työvoimakoulutuksessa oli vajaat 1 400 ja työllistettynä oli 1 600 henkilöä. Valtiolle työllistettynä oli lähes 30, kuntiin vajaat 600 ja yksityiselle sektorille 1 000 henkilöä. Työvoimakoulutuksessa oli noin 150 henkeä enemmän ja työllistettynä lähes 500 henkeä enemmän kuin vuosi sitten.

Kunnat

Työttömien työnhakijoiden määrä on noussut Satakunnassa vuoden aikana kahdentoista kunnan alueella ja laskenut kahdeksan kunnan alueella. Korkeimmat työttömyysasteet olivat Siikaisissa (15,9 %), Porissa (14,5 %), Merikarvialla (13,2 %), Nakkilassa (12,5 %), Pomarkussa ja Kokemäellä (12,3 %). Alhaisimmat työttömyysasteet olivat Eurassa (7,8 %), Huittisissa (8,0 %), Köyliössä (8,1 %) ja Säkylässä (8,3 %).

Nuorisotakuu

Alle 25-vuotiaiden työttömien työnhakijoiden aktiivointiaste oli maaliskuussa 44,9 %, mikä oli selvästi korkeampi kuin koko maassa keskimäärin. Eri palveluissa olevia nuoria oli maaliskuun lopulla runsaat 1 200. Nuoria oli työllistettyinä 390, kokeilussa 290, työvoimakoulutuksessa lähes 280 ja muissa palveluissa vajaat 210.

Työ- ja elinkeinotoimistojen palvelut uudistuivat vuoden 2013 alusta. Samalla TE-toimistojen määrää vähennettiin. Satakunnassa on yksi alueellinen TE-toimisto, jolla on toimipaikat Porissa, Harjavallassa, Kankaanpäässä ja Raumalla.

Työllisyyskatsauksessa on vuoden 2013 alusta lähtien siirrytty kuntapohjaisiin tietoihin. Alueen tiedot lasketaan siihen kuuluvien kuntien summana. Kunnan tiedot perustuvat puolestaan esim. työnhakijana olevan henkilön asuinkuntaan ja työnantajan ilmoittaman työpaikan sijaintikuntaan. Aikaisemmin käytetyt toimistopohjaiset tiedot perustuivat henkilön ja työnantajan asiointitoimistoon, joka voi olla esim. eri ELY-keskusalueella kuin henkilön asuinkunta. Alueen tilastointiperusteen muutos vaikuttaa jonkin verran alueellisten lukujen jakautumaan.

Lähde: Työ- ja elinkeinoministeriö, työnvälitystilastot

Satakunnan ELY-keskus:

Yksikön päällikkö Juhani Sundell	puh. 0295 022 117
Tutkija Merja Mannelin	puh. 0295 022 112

Satakunnan TE-toimisto:

Palvelujohtaja Pauli Pohjola	puh. 0295 045 130
(vaihe)	puh. 0295 045 000

Toimipaikat: Pori, Harjavalta, Kankaanpää ja Rauma

TAULU 1.
ELY-KESKUS: SATAKUNTA

TYÖLLISYYSTILANNE 2014 MAALISKUUN LOPUSSA (I)
TOIMISTOJEN TOIMINTA MAALISKUUN AIKANA (II)

I TILANNE KUUKAUDEN LOPUSSA	Maaliskuu	Maaliskuu	M U U T O S	
	2014	2013	LKM.	%
A. TYÖNHAKIJAT				
1. Työttömät työnhakijat	12 754	12 278	476	3,9
joista kokoaikaisesti lomautetut	1 184	1 235	-51	-4,1
2. Lyhennetyllä työviikolla	841	228	613	268,9
3. Työssä olevat yhteensä	4 522	3 562	960	27,0
joista yleisillä työmarkkinoilla	3 328	2 692	636	23,6
joista työllistettynä	1 194	870	324	37,2
4. Työvoiman ulkopuolella	4 306	3 643	663	18,2
joista työllistymistä edist.palvelussa	1 456	856	600	70,1
joista koulutuksessa	1 853	664	1 189	179,1
5. Työttömyyseläkettä saavat	236	544	-308	-56,6
1-5 Kaikki työnhakijat yhteensä	22 659	20 255	2 404	11,9
B TYÖVOIMAN KYSYNTÄ				
1. Avoimet työpaikat yhteensä	1 736	2 275	-539	-23,7
joista yli kuukauden avoinna olleet	736	1 055	-319	-30,2
joista yli 2 kuukautta avoinna olleet	303	692	-389	-56,2
C PALVELUISSA				
1. Valtiolle työllistetyt	26	23	3	13,0
2. Kuntiin työllistetyt	582	438	144	32,9
3. Yksityiselle sektorille työllistetyt	992	682	310	45,5
1-3 Työllistetyt yhteensä	1 600	1 143	457	40,0
4. Työvoimakoulutuksessa	1 363	1 215	148	12,2
5. Valmennuksessa	97	38	59	155,3
6. Työ-/koulutuskokeilussa	625	502	123	24,5
7. Työharjoittelussa/työelämävalmennuks.	0	55	-55	-100,0
8. Vuorotteluvapaasijaisena	265	239	26	10,9
9. Kuntouttavassa työtoiminnassa	780	540	240	44,4
10. Omaehtoisessa opiskelussa	860	755	105	13,9
1-10 Palveluissa yhteensä	5 590	4 487	1 103	24,6
D. TYÖTTÖMYYDEN RAKENNE				
1. Työttömät naiset	5 426	5 158	268	5,2
2. Työttömät miehet	7 328	7 120	208	2,9
3. Alle 25-vuotiaat työttömät	1 491	1 546	-55	-3,6
4. Yli 50-vuotiaat työttömät	5 426	5 245	181	3,5
5. Pitkäaikaistyöttömät	3 506	3 128	378	12,1
E. TOIMEENTULOTURVA				
1. Työttömiä työttömyyskassojen jäseniä	6 871	6 361	510	8,0
II. TOIMINTA KUUKAUDEN AIKANA				
1. Työttömät työnhakijat	14 696	13 959	737	5,3
2. Muut työnhakijat	9 013	7 446	1 567	21,0
1-2 Työnhakijat yhteensä	23 709	21 405	2 304	10,8
3. Kuukauden kaikki työpaikat	3 864	4 382	-518	-11,8
Kuukauden uudet työpaikat	1 651	1 971	-320	-16,2
Täyttyneet työpaikat	2 152	2 369	-217	-9,2
joista toimiston hakijalla täytt.	435	175	260	148,6
4. Alkaneet työttömyysjaksot	2 252	2 247	5	0,2
5. Päättäneet työttömyysjaksot	2 702	2 316	386	16,7
6. Uudet työllistämiset	320	203	117	57,6
7. Aloittanut työvoimakoulutuksen	468	307	161	52,4

TAULU 1. LASKENTAPÄIVÄN AVOIMET TYÖPAIKAT, TYÖTTÖMÄT TYÖNHAKIJAT JA MUUT TYÖNHAKIJAT

KOKO MAA(K)	MAALISK.	HELMIK.	MUUTOS	2014 MAALISK./	MAALISK.	MUUTOS	2014 MAALISK./
	2014	2014		2014 HELMIK.	2013		2013 MAALISK.
				%			
AVOIMET TYÖPAIKAT	47 771	61 394	-13 623	-22,2	49 194	-1 423	-2,9
KAIKKI TYÖNHAKIJAT	555 302	553 369	1 933	0,3	494 049	61 253	12,4
KAIKKI TYÖTTÖMÄT TYÖNHAKIJAT	315 670	323 793	-8 123	-2,5	286 951	28 719	10,0
TYÖTTÖMYYSASTE	12,0	12,4			11,0		
TYÖTTÖMÄT NAISET	128 424	132 297	-3 873	-2,9	114 848	13 576	11,8
TYÖTTÖMÄT MIEHET	187 246	191 496	-4 250	-2,2	172 103	15 143	8,8
ALLE 25-VUOTIAAT	39 319	41 011	-1 692	-4,1	37 023	2 296	6,2
ALLE 20-VUOTIAAT	6 865	7 136	-271	-3,8	6 419	446	6,9
YLI 50-VUOTIAAT	118 932	120 319	-1 387	-1,2	108 805	10 127	9,3
PITKÄAIKAISTYÖTTÖMÄT	86 301	86 173	128	0,1	68 181	18 120	26,6
VAMM./PITKÄAIK.SAIR.TYÖTTÖMÄT	41 448	42 333	-885	-2,1	41 175	273	0,7
ULKOMAALAISET TYÖTTÖMÄT	27 524	28 274	-750	-2,7	24 297	3 227	13,3
TYÖTTÖMÄT KASSOJEN JÄSENET	144 467	148 926	-4 459	-3,0	128 233	16 234	12,7
TYÖTTÖMÄT ILMAN LOMAUTETTUJA	286 060	291 731	-5 671	-1,9	262 259	23 801	9,1
LOMAUTETUT	29 610	32 062	-2 452	-7,6	24 692	4 918	19,9
LYHENNETYLLÄ TYÖVIIKOLLA	8 228	8 393	-165	-2,0	3 505	4 723	134,8
TYÖSSÄ OLEVAT TYÖNH. PL.PALVEL.	82 871	79 373	3 498	4,4	65 924	16 947	25,7
TYÖTTÖMYYSELÄKKEELLÄ	9 055	9 452	-397	-4,2	19 740	-10 685	-54,1
TYÖLLISTYMISTÄ EDIST. PALVELUSSA	28 955	26 582	2 373	8,9	16 464	12 491	75,9
TYÖLLISTETYT	36 315	35 224	1 091	3,1	30 962	5 353	17,3
TYÖVOIMAKOULUTUKSESSA	29 664	27 271	2 393	8,8	28 384	1 280	4,5

TAULU 1. LASKENTAPÄIVÄN AVOIMET TYÖPAIKAT, TYÖTTÖMÄT TYÖNHAKIJAT JA MUUT TYÖNHAKIJAT

ELY-KESKUS(K): 14 SATAKUNTA	MAALISK.	HELMIK.	MUUTOS	2014 MAALISK./	MAALISK.	MUUTOS	2014 MAALISK./
	2014	2014		2014 HELMIK.	2013		2013 MAALISK.
				%			
AVOIMET TYÖPAIKAT	1 736	2 263	-527	-23,3	2 275	-539	-23,7
KAIKKI TYÖNHAKIJAT	22 659	22 510	149	0,7	20 255	2 404	11,9
KAIKKI TYÖTTÖMÄT TYÖNHAKIJAT	12 754	13 161	-407	-3,1	12 278	476	3,9
TYÖTTÖMYYSASTE, %	12,3	12,7			11,8		
TYÖTTÖMÄT NAISET	5 426	5 648	-222	-3,9	5 158	268	5,2
TYÖTTÖMÄT MIEHET	7 328	7 513	-185	-2,5	7 120	208	2,9
ALLE 25-VUOTIAAT	1 491	1 604	-113	-7,0	1 546	-55	-3,6
ALLE 20-VUOTIAAT	258	300	-42	-14,0	285	-27	-9,5
YLI 50-VUOTIAAT	5 426	5 475	-49	-0,9	5 245	181	3,5
PITKÄAIKAISTYÖTTÖMÄT	3 506	3 552	-46	-1,3	3 128	378	12,1
VAMM./PITKÄAIK.SAIR.TYÖTTÖMÄT	1 832	1 842	-10	-0,5	1 845	-13	-0,7
ULKOMAALAISET TYÖTTÖMÄT	687	706	-19	-2,7	605	82	13,6
TYÖTTÖMÄT KASSOJEN JÄSENET	6 871	7 025	-154	-2,2	6 361	510	8,0
TYÖTTÖMÄT ILMAN LOMAUTETTUJA	11 570	11 902	-332	-2,8	11 043	527	4,8
LOMAUTETUT	1 184	1 259	-75	-6,0	1 235	-51	-4,1
LYHENNETYLLÄ TYÖVIIKOLLA	841	836	5	0,6	228	613	268,9
TYÖSSÄ OLEVAT TYÖNH. PL.PALVEL.	3 328	3 135	193	6,2	2 692	636	23,6
TYÖTTÖMYYSELÄKKEELLÄ	236	247	-11	-4,5	544	-308	-56,6
TYÖLLISTYMISTÄ EDIST. PALVELUSSA	1 456	1 313	143	10,9	856	600	70,1
TYÖLLISTETYT	1 600	1 535	65	4,2	1 198	402	33,6
TYÖVOIMAKOULUTUKSESSA	1 363	1 180	183	15,5	1 215	148	12,2

TAULU 7. LASKENTAPÄIVÄN AVOIMET TYÖPAIKAT JA TYÖTTÖMÄT TYÖHAKIJAT ELY-KESKUKSITTAIN(K)
KOKO MAA(K)

ELY-KESKUS(K)	AVOIMET TYÖPAIKAT	TYÖTTÖMÄT TYÖNHAKIJAT						TYÖTTÖMYYS- ASTE, %
		YHTEENSÄ	MIEHET	NAISET	ALLE 25- VUOTIAAT	PITKÄAIK. TYÖTTÖMÄT	LOMAUTETUT	
UUSIMAA	14 266	78 479	45 485	32 994	8 182	22 364	5 396	9,6
VARSINAIS-SUOMI	3 802	27 058	15 746	11 312	3 239	6 969	2 739	11,9
SATAKUNTA	1 736	12 754	7 328	5 426	1 491	3 506	1 184	12,3
HÄME	2 457	23 388	13 452	9 936	2 957	6 808	2 284	13,1
PIRKANMAA	3 716	33 469	19 295	14 174	4 350	11 420	3 279	13,8
KAAKKOIS-SUOMI	2 036	20 738	12 498	8 240	2 689	5 418	1 984	14,5
ETELÄ-SAVO	1 331	9 033	5 640	3 393	1 122	2 317	971	13,3
POHJOIS-SAVO	1 696	14 265	8 960	5 305	1 725	3 781	1 783	12,6
POHJOIS-KARJALA	1 088	11 645	7 008	4 637	1 414	3 121	1 004	15,7
KESKI-SUOMI	1 489	20 961	12 438	8 523	2 879	6 166	2 024	16,3
ETELÄ-POHJANMAA	2 034	8 784	5 414	3 370	1 242	1 501	1 418	9,9
POHJANMAA	2 171	9 231	5 516	3 715	1 367	2 094	1 039	7,9
POHJOIS-POHJANMAA	3 457	25 936	15 689	10 247	4 161	6 065	2 634	14,2
KAINUU	456	6 093	4 048	2 045	707	1 329	752	17,1
LAPPI	1 600	13 123	8 327	4 796	1 675	3 367	1 084	15,9
AHVENANMAA	341	589	321	268	115	58	13	4,1
ULKOMAAT	4 095	124	81	43	4	17	22	0,0
KOKO MAA	47 771	315 670	187 246	128 424	39 319	86 301	29 610	12,0

KUNTA	TYÖTTÖMÄT TYÖNHAKIJAT 1)			TYÖVOIMA 2)	TYÖTTÖ- MYYS- ASTE,%	TYÖTTÖMÄT TYÖNHAKIJAT 1)				AVOIMET TYÖ- PAIKAT
	EDELLISENÄ VUONNA YHTEENSÄ	MUUTOS %				NAISET	ALLE 25- VUOTIAAT	YLI 50- VUOTIAAT	PITKÄAIK.- TYÖTTÖMÄT	
EURA	438	429	2,1 %	5 628	7,8	185	46	198	91	250
EURAJOKI	301	262	14,9 %	2 758	10,9	141	17	135	65	21
HARJAVALTA	386	359	7,5 %	3 280	11,8	165	47	157	93	49
HONKAJOKI	79	88	-10,2 %	833	9,5	23	..	39	13	2
HUITTINEN	384	401	-4,2 %	4 822	8,0	160	53	156	61	68
JÄMIJÄRVI	86	84	2,4 %	871	9,9	31	14	37	22	9
KANKAANPÄÄ	594	588	1,0 %	5 479	10,8	252	80	250	95	79
KARVIA	130	141	-7,8 %	1 112	11,7	51	10	60	24	23
KOKEMÄKI	436	453	-3,8 %	3 536	12,3	150	47	196	119	37
KÖYLIÖ	102	93	9,7 %	1 265	8,1	43	..	49	23	15
LAVIA	93	109	-14,7 %	792	11,7	38	6	52	26	5
LUVIA	169	168	0,6 %	1 545	10,9	78	16	82	58	2
MERIKARVIA	175	181	-3,3 %	1 327	13,2	81	6	102	47	6
NAKKILA	313	281	11,4 %	2 495	12,5	120	43	148	94	13
POMARKKU	126	152	-17,1 %	1 024	12,3	51	7	61	30	4
PORI	5 651	5250	7,6 %	39 089	14,5	2 413	758	2 369	1 823	704
RAUMA	2 288	2312	-1,0 %	18 927	12,1	1 020	216	907	505	338
SIIKAINEN	102	98	4,1 %	642	15,9	38	8	46	30	0
SÄSKYLÄ	180	143	25,9 %	2 177	8,3	90	24	77	42	43
ULVILA	721	686	5,1 %	6 334	11,4	296	84	305	245	68
YHTEENSÄ	12 754	12278	3,9 %	103 936	12,3	5 426	1 491	5 426	3 506	1 736

1) Näissä kuntakohtaisissa työttömien tiedoissa ovat mukana myös henkilökohtaisesti ilmoittautuneet lomautetut.

2) Kuntien työvoima on Tilastokeskuksen vuoden 2011 työssäkäyntitilaston työvoimaluvun lopullinen tieto.

Työvoima Satakunnan ELY-keskuksen alueella on Tilastokeskuksen työvoimatutkimuksen edellisen vuoden vastaavan neljänneksen työvoimaluku.

.. = lukumäärä on viisi tai alle

TYÖTTÖMÄT TYÖNHAKIJAT AMMATTIRYHMITTÄIN KUUKAUDEN LOPUSSA ML. LOMAUTETUT (Tilasto: 1205)
 AVOIMET TYÖPAIKAT AMMATTIRYHMITTÄIN KUUKAUDEN AIKANA (Tilasto: 2310)

ELY-KESKUS: SATAKUNTA

MAALISKUU

AMMATTIRYHMÄ - suurimmat ryhmät eriteltyinä	TYÖTTÖMÄT TYÖNHAKIJAT KK LOPUSSA				AVOIMET TYÖPAIKAT KK AIKANA			
	2014	2013	MUUTOS	MUUT%	2014	2013	MUUTOS	MUUT%
Tieteellinen, tekninen ja taiteellinen työ	1 139	892	247	27,7	442	710	-268	-37,7
Tekniikan ala	629	448	181	40,4	236	389	-153	-39,3
Opetusala	149	119	30	25,2	138	224	-86	-38,4
Terveydenhuolto ja sosiaaliala	1 083	917	166	18,1	495	541	-46	-8,5
Terveyden- ja sairaanhoito	479	383	96	25,1	273	247	26	10,5
Sosiaaliala	313	288	25	8,7	108	105	3	2,9
Lasten päivähoito	165	138	27	19,6	48	52	-4	-7,7
Hallinto- ja toimistotyö, it-alan työ	1 245	1 141	104	9,1	208	214	-6	-2,8
Sihteeri- ja toimistotyö	578	535	43	8,0	87	87	0	0,0
Liikelyritysten ja järjestöjen johtotyö	165	146	19	13,0	54	37	17	45,9
Tietotekniikka	171	178	-7	-3,9	14	13	1	7,7
Kaupallinen työ	918	871	47	5,4	476	968	-492	-50,8
Tavaroiden myynti	622	610	12	2,0	197	664	-467	-70,3
Myyntityö ja kauppaedustus	198	179	19	10,6	262	274	-12	-4,4
Maa- ja metsätaloustyö, kalastusala	436	442	-6	-1,4	297	331	-34	-10,3
Puutarha- ja puistotyö	248	245	3	1,2	282	256	26	10,2
Maatilatalous, eläintenhoito	116	98	18	18,4	11	72	-61	-84,7
Kuljetus- ja liikenne	475	455	20	4,4	27	149	-122	-81,9
Tieliikenne	364	328	36	11,0	9	23	-14	-60,9
Rakennus- ja kaivosala	1 403	1 328	75	5,6	109	141	-32	-22,7
Talonrakennus	1 177	1 102	75	6,8	83	125	-42	-33,6
Teollinen työ	3 239	3 317	-78	-2,4	970	837	133	15,9
Ompelu ja vaatetus	166	185	-19	-10,3	3	6	-3	-50,0
Takomo ja valimo	82	87	-5	-5,7	81	85	-4	-4,7
Konepaja- ja rakennusmetalli	1 335	1 398	-63	-4,5	328	194	134	69,1
Sähkö	461	447	14	3,1	55	32	23	71,9
Puu	223	222	1	0,5	21	25	-4	-16,0
Elintarviketeollisuus	148	152	-4	-2,6	311	343	-32	-9,3
Paperinvalmistus	86	96	-10	-10,4	1	3	-2	-66,7
Pakkaus-, varasto- ja ahtaus	236	235	1	0,4	43	30	13	43,3
Sekatyö, teollisuus	84	86	-2	-2,3	4	0	4	0,0
Palvelutyö	1 233	1 167	66	5,7	840	491	349	71,1
Majoitusliike- ja suurtalous	500	472	28	5,9	120	99	21	21,2
Kiinteistönhoito- ja siivous	421	402	19	4,7	359	248	111	44,8
Tarjoilu	145	133	12	9,0	93	77	16	20,8
Muulla luokittelematon työ	1 583	1 748	-165	-9,4	0	0	0	-
Ilman ammattia olevat	1 129	1 240	-111	-9,0	0	0	0	-
Koululaiset ja opiskelijat	23	28	-5	-17,9	0	0	0	-
Yhteensä	12 754	12 278	476	3,9	3 864	4 382	-518	-11,8

NÄKYMIÄ | MAALISKUU | 2014

SATAKUNNAN TYÖLLISYYSKATSAUS 3/2014

Satakunnan elinkeino-, liikenne- ja ympäristökeskus

24.4.2014 | Aluekehitysyksikkö, MM, JS

Taitto: Jari Suominen

www.ely-keskus.fi/julkaisut | www.doria.fi/ely-keskus