

Satakunnan työllisyyskatsaus 2/2014

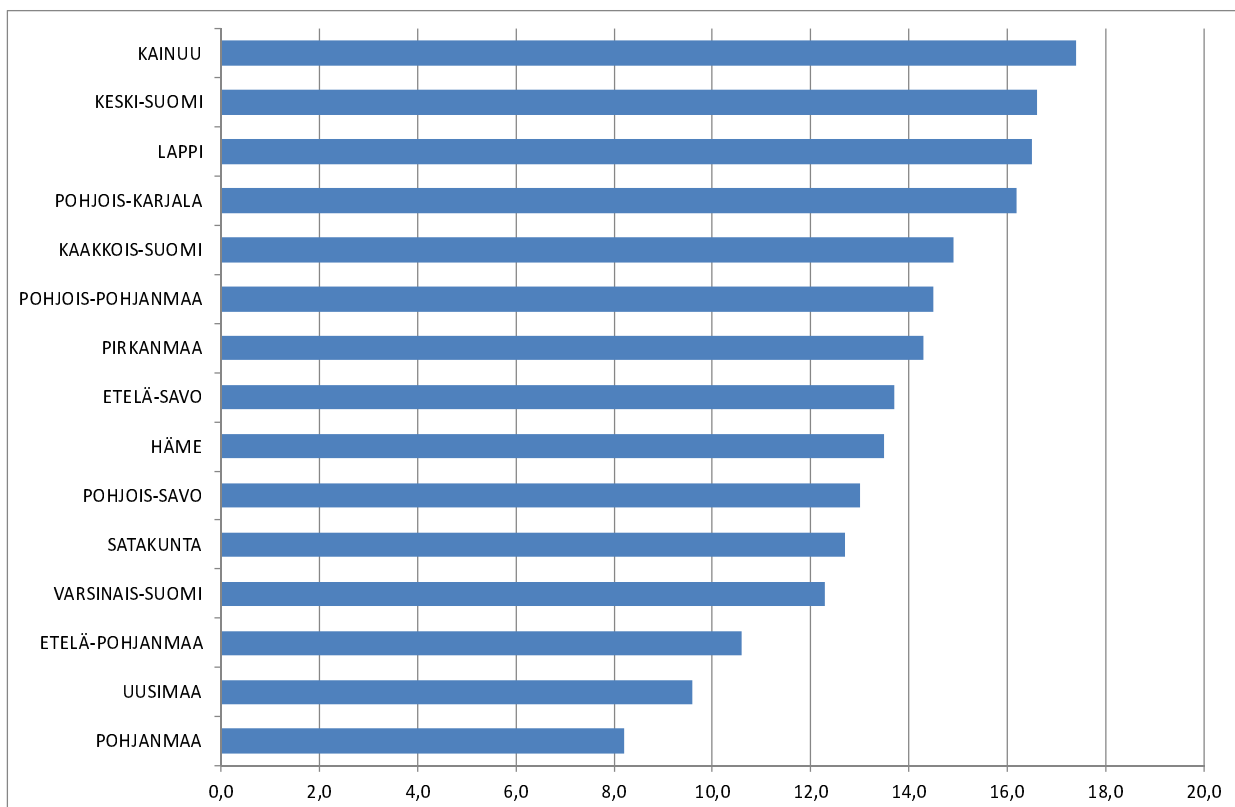
Julkaisuvapaa tiistaina 25.3.2014 klo 9.00

Työttömyys alentunut hieman Satakunnassa

Työnhakijat

Satakunnan elinkeino-, liikenne- ja ympäristökeskuksen alueella oli työnvälitystilaston mukaan helmikuun lopussa työttömiä työnhakijoita lähes 13 200, mikä on vajaat 200 vähemmän kuin kuukausi sitten. Lomautettuna oli lähes 1 300, mikä on hivenen vähemmän kuin kuukausi sitten. Työttömien osuus työvoimasta oli 12,7 %. Työttöminä työnhakijoina oli miehiä 7 500 ja naisia runsaat 5 600. Satakunnassa työttömien työnhakijoiden määrä on lisääntynyt vajaalla 600:lla viime vuoden helmikuusta. Lomautettuja oli lähes 100 vähemmän kuin vuosi sitten.

Kuva 1: Työttömyysaste (ml. lomautetut) ELY-keskuksittain (%)



Avoimet työpaikat

Satakunnan TE-toimistossa oli helmikuun aikana avoinna vajaat 3 400 työpaikkaa, mikä on lähes 200 työpaikkaa vähemmän kuin vuosi sitten. Avoimet paikat lisääntyivät voimakkaasti vuoden takaisesta palveluissa ja vastaavasti vähentyivät erityisesti kaupallisessa työssä. Uusia avoimia työpaikkoja ilmoitettiin TE-toimistoon helmikuun aikana 1 700 ja paikkoja täytettiin runsaat 1 100.

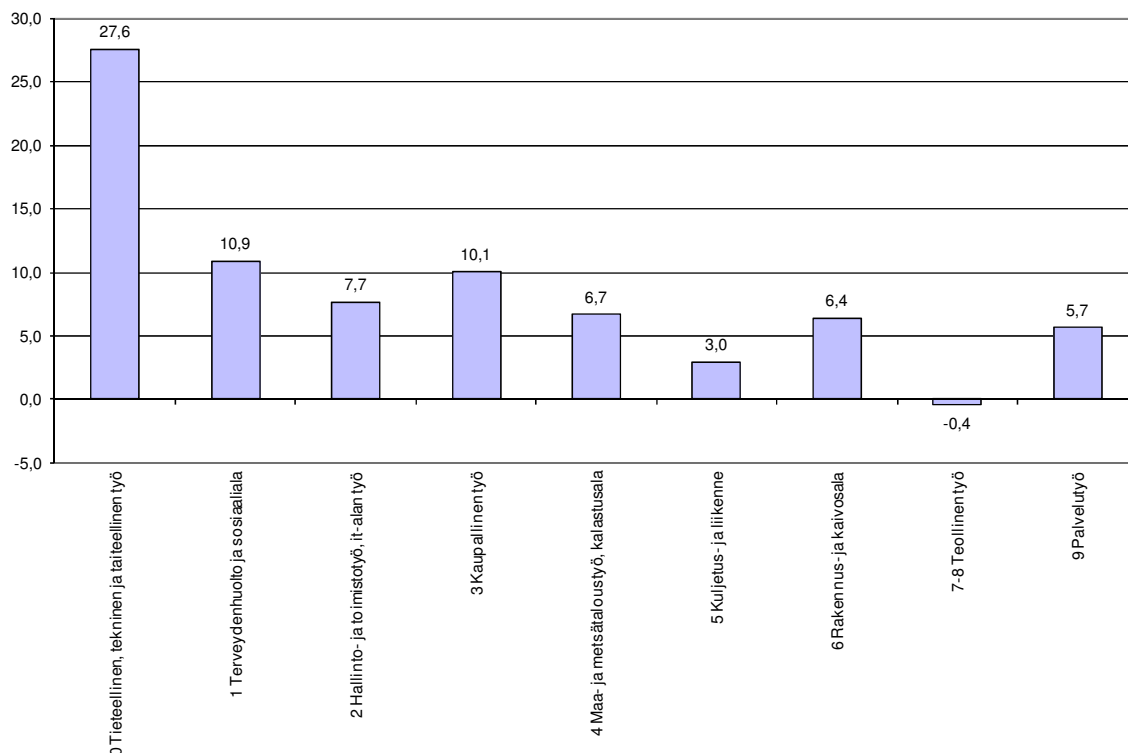
Työttömyyden rakenne

Alle 25-vuotiaita työttömiä työnhakijoita oli helmikuun lopussa 1 600, mikä on 100 vähemmän kuin viime kuussa ja noin 60 vähemmän kuin vuosi sitten. Alle 25-vuotiaiden osuus työttömistä työnhakijoista oli 12,2 %. Yli 50-vuotiaita työttömiä työnhakijoita oli helmikuun lopussa vajaat 5 500, mikä on lähes 200 enemmän kuin vuosi sitten.

Yhtäjaksoisesti yli vuoden työttömänä olleita oli 3 550, mikä on suunnilleen saman verran kuin kuukausi sitten mutta runsaat 400 enemmän kuin vuosi sitten.

Ammattiryhmittäin tarkasteltuna työttömien työnhakijoiden määrä nousi vuoden aikana lähes kaikissa ammattiryhmissä. Pientä vähennystä oli vain teollisuudessa. Suhteellisesti suurin lisäys oli tieteellisessä, teknisessä ja taiteellisessa työssä.

Kuva 2: Työttömät työnhakijat kuukauden aikana Satakunnassa – muutos ammattiryhmittäin vuoden aikana (%)



Palvelut

Työvoimakoulutuksen aloittaneita oli helmikuussa 250 ja uusia työllistämisiä tehtiin vajaat 300. Työvoimakoulutuksen aloittaneita oli vähemmän kuin vuosi sitten, mutta uusia työllistämisiä oli selvästi enemmän.

Helmikuun lopussa työvoimakoulutuksessa oli vajaat 1 200 ja työllistettynä oli yli 1 500 henkilöä. Valtiolle työllistettynä oli lähes 30, kuntiin vajaat 600 ja yksityiselle sektorille runsaat 900 henkilöä. Työvoimakoulutuksessa oli suunnilleen saman verran kuin vuosi sitten mutta työllistettynä oli yli 400 henkeä enemmän vuoden takaiseen verrattuna.

Kunnat

Työttömien työnhakijoiden määrä on noussut Satakunnassa vuoden aikana yhdentoista kunnan alueella mutta laskenut yhdeksän kunnan alueella. Korkeimmat työttömyysasteet olivat Siikaisissa (16,0 %), Porissa (14,9 %), Merikarvialla (14,2 %), Nakkilassa ja Pomarkussa (13,1 %). Alhaisimmat työttömyysasteet olivat Eurassa ja Säkylässä (7,9 %), Köyliössä (8,2 %) ja Huittisissa (8,4 %).

Nuorisotakuu

Alle 25-vuotiaiden työttömien työnhakijoiden aktivointiaste oli helmikuussa 40,7 %, mikä oli selvästi korkeampi kuin koko maassa keskimäärin. Eri palveluissa olevia nuoria oli helmikuun lopulla 1 100. Nuoria oli työllistettynä noin 360, kokeilussa 280, työvoimakoulutuksessa noin 240 ja muissa palveluissa lähes 190.

Työ- ja elinkeinotoimistojen palvelut uudistuivat vuoden 2013 alusta. Samalla TE-toimistojen määrää vähennettiin. Satakunnassa on yksi alueellinen TE-toimisto, jolla on toimipaikat Porissa, Harjavallassa, Kankaanpäässä ja Raumalla.

Työllisyyskatsauksessa on vuoden 2013 alusta lähtien siirrytty kuntapohjaisiin tietoihin. Alueen tiedot lasketaan siihen kuuluvien kuntien summana. Kunnan tiedot perustuvat puolestaan esim. työnhakijana olevan henkilön asuinkuntaan ja työnantajan ilmoittaman työpaikan sijaintikuntaan. Aikaisemmin käytetyt toimistopohjaiset tiedot perustuivat henkilön ja työnantajan asiointitoimistoon, joka voi olla esim. eri ELY-keskusalueella kuin henkilön asuinkunta. Alueen tilastointiperusteen muutos vaikuttaa jonkin verran alueellisten lukujen jakautumaan.

Lähde: Työ- ja elinkeinoministeriö, työnvälitystilastot

Satakunnan ELY-keskus:

Tutkija Merja Mannelin puh. 0295 022 112

Satakunnan TE-toimisto:

Vt.johtaja Elina Peurala puh. 0295 045 128
(vaihde) puh. 0295 045 000

Toimipaikat: Pori, Harjavalta, Kankaanpää ja Rauma

TAULU 1.

TYÖLLISYYSTILANNE 2014 HELMIKUUN LOPUSSA (I)

ELY-KESKUS: SATAKUNTA

TOIMISTOJEN TOIMINTA HELMIKUUN AIKANA (II)

I TILANNE KUUKAUDEN LOPUSSA	Helmik.	Helmik.	M U U T O S	
	2014	2013	LKM.	%
A. TYÖNHAKIJAT				
1. Työttömät työnhakijat	13 161	12 594	567	4,5
joista kokoaikaisesti lomautetut	1 259	1 338	-79	-5,9
2. Lyhennetyllä työviikolla	836	250	586	234,4
3. Työssä olevat yhteensä	4 272	3 498	774	22,1
joista yleisillä työmarkkinoilla	3 135	2 584	551	21,3
joista työllistettynä	1 137	914	223	24,4
4. Työvoiman ulkopuolella	3 994	3 575	419	11,7
joista työllistymistä edist.palvelussa	1 313	704	609	86,5
joista koulutuksessa	1 651	542	1 109	204,6
5. Työttömyyseläkettä saavat	247	565	-318	-56,3
1-5 Kaikki työnhakijat yhteensä	22 510	20 482	2 028	9,9
B TYÖVOIMAN KYSYNTÄ				
1. Avoimet työpaikat yhteensä	2 263	2 448	-185	-7,6
joista yli kuukauden avoinna olleet	1 040	1 274	-234	-18,4
joista yli 2 kuukautta avoinna olleet	65	244	-179	-73,4
C PALVELUISSA				
1. Valtiolle työllistetyt	26	20	6	30,0
2. Kuntiin työllistetyt	579	415	164	39,5
3. Yksityiselle sektorille työllistetyt	930	662	268	40,5
1-3 Työllistetyt yhteensä	1 535	1 097	438	39,9
4. Työvoimakoulutuksessa	1 180	1 150	30	2,6
5. Valmennuksessa	51	33	18	54,5
6. Työ-/koulutuskokeilussa	615	461	154	33,4
7. Työharjoittelussa/työelämävalmennuks.	0	130	-130	-100,0
8. Vuorotteluvapaasijaisena	262	224	38	17,0
9. Kuntouttavassa työtoiminnassa	716	512	204	39,8
10. Omaehtoisessa opiskelussa	837	757	80	10,6
1-10 Palveluissa yhteensä	5 196	4 364	832	19,1
D. TYÖTTÖMYYDEN RAKENNE				
1. Työttömät naiset	5 648	5 352	296	5,5
2. Työttömät miehet	7 513	7 242	271	3,7
3. Alle 25-vuotiaat työttömät	1 604	1 662	-58	-3,5
4. Yli 50-vuotiaat työttömät	5 475	5 313	162	3,0
5. Pitkäaikaistyöttömät	3 552	3 125	427	13,7
E. TOIMEENTULOTURVA				
1. Työttömiä työttömyyskassojen jäseniä	7 025	6 575	450	6,8
II. TOIMINTA KUUKAUDEN AIKANA				
1. Työttömät työnhakijat	14 812	14 101	711	5,0
2. Muut työnhakijat	8 601	7 381	1 220	16,5
1-2 Työnhakijat yhteensä	23 413	21 482	1 931	9,0
3. Kuukauden kaikki työpaikat	3 372	3 566	-194	-5,4
Kuukauden uudet työpaikat	1 706	1 625	81	5,0
Täyttyneet työpaikat	1 119	1 113	6	0,5
joista toimiston hakijalla täytt.	193	189	4	2,1
4. Alkaneet työttömyysjaksot	2 151	2 210	-59	-2,7
5. Päättäneet työttömyysjaksot	2 176	2 296	-120	-5,2
6. Uudet työllistämiset	275	173	102	59,0
7. Aloittanut työvoimakoulutuksen	251	306	-55	-18,0

TAULU 1. LASKENTAPÄIVÄN AVOIMET TYÖPAIKAT, TYÖTTÖMÄT TYÖNHAKIJAT JA MUUT TYÖNHAKIJAT

KOKO MAA(K)	HELMIK.	TAMMIK.	MUUTOS	2014 HELMIK./	HELMIK.	MUUTOS	2014 HELMIK./
	2014	2014		2014 TAMMIK.	2013		2013 HELMIK.
				%			%
AVOIMET TYÖPAIKAT	61 394	47 312	14 082	29,8	60 575	819	1,4
KAIKKI TYÖNHAKIJAT	553 369	549 734	3 635	0,7	495 376	57 993	11,7
KAIKKI TYÖTTÖMÄT TYÖNHAKIJAT	323 793	327 566	-3 773	-1,2	290 870	32 923	11,3
TYÖTTÖMYYSASTE, %	12,4	12,5			11,1		
TYÖTTÖMÄT NAISET	132 297	134 929	-2 632	-2,0	117 669	14 628	12,4
TYÖTTÖMÄT MIEHET	191 496	192 637	-1 141	-0,6	173 201	18 295	10,6
ALLE 25-VUOTIAAT	41 011	42 906	-1 895	-4,4	37 903	3 108	8,2
ALLE 20-VUOTIAAT	7 136	7 689	-553	-7,2	6 709	427	6,4
YLI 50-VUOTIAAT	120 319	120 479	-160	-0,1	109 670	10 649	9,7
PITKÄAIKAISTYÖTTÖMÄT	86 173	85 536	637	0,7	67 497	18 676	27,7
VAMM./PITKÄAIK.SAIR.TYÖTTÖMÄT	42 333	42 752	-419	-1,0	41 682	651	1,6
ULKOMAALAISET TYÖTTÖMÄT	28 274	28 566	-292	-1,0	24 080	4 194	17,4
TYÖTTÖMÄT KASSOJEN JÄSENET	148 926	149 742	-816	-0,5	131 008	17 918	13,7
TYÖTTÖMÄT ILMAN LOMAUTETTUJA	291 731	296 175	-4 444	-1,5	265 000	26 731	10,1
LOMAUTETUT	32 062	31 391	671	2,1	25 870	6 192	23,9
LYHENNETYLLÄ TYÖVIKOLLA	8 393	8 445	-52	-0,6	3 391	5 002	147,5
TYÖSSÄ OLEVAT TYÖNH. PL.PALVEL.	79 373	76 361	3 012	3,9	64 115	15 258	23,8
TYÖTTÖMYYSELÄKKEELLÄ	9 452	10 290	-838	-8,1	20 613	-11 161	-54,1
TYÖLLISTYMISTÄ EDIST. PALVELUSSA	26 582	25 104	1 478	5,9	12 444	14 138	113,6
TYÖLLISTETYT	35 224	34 246	978	2,9	32 864	2 360	7,2
TYÖVOIMAKOULUTUKSESSA	27 271	25 322	1 949	7,7	26 991	280	1,0

TAULU 1. LASKENTAPÄIVÄN AVOIMET TYÖPAIKAT, TYÖTTÖMÄT TYÖNHAKIJAT JA MUUT TYÖNHAKIJAT

ELY-KESKUS(K): 14 SATAKUNTA	HELMIK.	TAMMIK.	MUUTOS	2014 HELMIK./	HELMIK.	MUUTOS	2014 HELMIK./
	2014	2014		2014 TAMMIK.	2013		2013 HELMIK.
				%			%
AVOIMET TYÖPAIKAT	2 263	1 703	560	32,9	2 448	-185	-7,6
KAIKKI TYÖNHAKIJAT	22 510	22 339	171	0,8	20 482	2 028	9,9
KAIKKI TYÖTTÖMÄT TYÖNHAKIJAT	13 161	13 351	-190	-1,4	12 594	567	4,5
TYÖTTÖMYYSASTE, %	12,7	12,8			12,1		
TYÖTTÖMÄT NAISET	5 648	5 808	-160	-2,8	5 352	296	5,5
TYÖTTÖMÄT MIEHET	7 513	7 543	-30	-0,4	7 242	271	3,7
ALLE 25-VUOTIAAT	1 604	1 707	-103	-6,0	1 662	-58	-3,5
ALLE 20-VUOTIAAT	300	338	-38	-11,2	310	-10	-3,2
YLI 50-VUOTIAAT	5 475	5 491	-16	-0,3	5 313	162	3,0
PITKÄAIKAISTYÖTTÖMÄT	3 552	3 538	14	0,4	3 125	427	13,7
VAMM./PITKÄAIK.SAIR.TYÖTTÖMÄT	1 842	1 873	-31	-1,7	1 870	-28	-1,5
ULKOMAALAISET TYÖTTÖMÄT	706	721	-15	-2,1	564	142	25,2
TYÖTTÖMÄT KASSOJEN JÄSENET	7 025	7 049	-24	-0,3	6 575	450	6,8
TYÖTTÖMÄT ILMAN LOMAUTETTUJA	11 902	12 057	-155	-1,3	11 256	646	5,7
LOMAUTETUT	1 259	1 294	-35	-2,7	1 338	-79	-5,9
LYHENNETYLLÄ TYÖVIKOLLA	836	840	-4	-0,5	250	586	234,4
TYÖSSÄ OLEVAT TYÖNH. PL.PALVEL.	3 135	3 052	83	2,7	2 584	551	21,3
TYÖTTÖMYYSELÄKKEELLÄ	247	264	-17	-6,4	565	-318	-56,3
TYÖLLISTYMISTÄ EDIST. PALVELUSSA	1 313	1 238	75	6,1	704	609	86,5
TYÖLLISTETYT	1 535	1 460	75	5,1	1 227	308	25,1
TYÖVOIMAKOULUTUKSESSA	1 180	1 081	99	9,2	1 150	30	2,6

TAULU 7. LASKENTAPÄIVÄN AVOIMET TYÖPAIKAT JA TYÖTTÖMÄT TYÖHAKIJAT ELY-KESKUKSITTAIN(K)
KOKO MAA(K)

ELY-KESKUS(K)	AVOIMET TYÖPAIKAT	TYÖTTÖMÄT TYÖNHAKIJAT						TYÖTTÖMYYS- ASTE, %
		YHTEENSÄ	MIEHET	NAISET	ALLE 25- VUOTIAAT	PITKÄAIK. TYÖTTÖMÄT	LOMAUTETUT	
UUSIMAA	17 397	79 026	45 555	33 471	8 137	21 855	5 677	9,6
VARSINAIS-SUOMI	4 288	27 899	16 246	11 653	3 541	6 938	2 975	12,3
SATAKUNTA	2 263	13 161	7 513	5 648	1 604	3 552	1 259	12,7
HÄME	4 032	24 149	13 864	10 285	3 173	6 861	2 561	13,5
PIRKANMAA	4 085	34 677	19 939	14 738	4 628	11 720	3 483	14,3
KAAKKOIS-SUOMI	3 044	21 355	12 817	8 538	2 813	5 381	2 228	14,9
ETELÄ-SAVO	1 929	9 258	5 745	3 513	1 135	2 326	1 070	13,7
POHJOIS-SAVO	2 071	14 743	9 264	5 479	1 802	3 769	1 976	13,0
POHJOIS-KARJALA	1 124	12 008	7 155	4 853	1 406	3 193	997	16,2
KESKI-SUOMI	1 529	21 379	12 655	8 724	3 003	6 111	2 131	16,6
ETELÄ-POHJANMAA	2 920	9 395	5 743	3 652	1 400	1 501	1 606	10,6
POHJANMAA	3 770	9 674	5 803	3 871	1 447	2 101	1 282	8,2
POHJOIS-POHJANMAA	3 531	26 544	16 072	10 472	4 247	6 110	2 745	14,5
KAINUU	377	6 193	4 128	2 065	730	1 322	815	17,4
LAPPI	2 303	13 604	8 584	5 020	1 809	3 356	1 215	16,5
AHVENANMAA	385	603	333	270	133	59	19	4,2
ULKOMAAT	6 346	125	80	45	3	18	23	0,0
KOKO MAA	61 394	323 793	191 496	132 297	41 011	86 173	32 062	12,4

TAULU 14A. TYÖTTÖMÄT TYÖNHAKIJAT JA AVOIMET TYÖPAIKAT KUNNITTAIN

ELY-KESKUS: 14 SATAKUNTA

KUNTA	TYÖTTÖMÄT TYÖNHAKIJAT 1)			TYÖVOIMA 2)	TYÖTTÖ- MYYS- ASTE, %	TYÖTTÖMÄT TYÖNHAKIJAT 1)				AVOIMET TYÖ- PAIKAT
	EDELLISENÄ VUONNA	MUUTOS %	YHTEENSÄ			NAISET	ALLE 25- VUOTIAAT	YLI 50- VUOTIAAT	PITKÄAIK.- TYÖTTÖMÄT	
EURA	444	449	-1,1 %	5 628	7,9	181	48	194	94	312
EURAJOKI	310	275	12,7 %	2 758	11,2	152	21	139	69	28
HARJAVALTA	405	386	4,9 %	3 280	12,3	168	51	162	100	151
HONKAJOKI	82	93	-11,8 %	833	9,8	23	11	38	14	6
HUITTINEN	406	417	-2,6 %	4 822	8,4	177	59	159	64	105
JÄMIJÄRVI	92	87	5,7 %	871	10,6	34	15	37	20	4
KANKAANPÄÄ	643	644	-0,2 %	5 479	11,7	282	84	264	102	77
KARVIA	140	142	-1,4 %	1 112	12,6	59	12	61	23	7
KOKEMÄKI	439	465	-5,6 %	3 536	12,4	158	53	197	117	31
KÖYLÖ	104	97	7,2 %	1 265	8,2	45	12	48	24	42
LAVIA	98	101	-3,0 %	792	12,4	41	7	52	25	6
LUVIA	171	165	3,6 %	1 545	11,1	77	15	85	56	2
MERIKARVIA	188	189	-0,5 %	1 327	14,2	87	9	109	51	13
NAKKILA	327	291	12,4 %	2 495	13,1	122	48	153	94	11
POMARKKU	134	169	-20,7 %	1 024	13,1	54	10	64	37	4
PORI	5 818	5 355	8,6 %	39 089	14,9	2 499	793	2 357	1 838	828
RAUMA	2 342	2 323	0,8 %	18 927	12,4	1 049	239	936	511	481
SIIKAINEN	103	92	12,0 %	642	16,0	39	9	46	29	5
SÄKYLÄ	173	155	11,6 %	2 177	7,9	95	19	71	41	68
ULVILA	742	699	6,2 %	6 334	11,7	306	89	303	243	82
YHTEENSÄ	13 161	12 594	4,5 %	103 936	12,7	5 648	1 604	5 475	3 552	2 263

1) Näissä kuntakohtaisissa työttömien tiedoissa ovat mukana myös henkilökohtaisesti ilmoittautuneet lomautetut.

2) Kuntien työvoima on Tilastokeskuksen vuoden 2011 työssäkäyntitilaston työvoimaluvun lopullinen tieto.

Työvoima Satakunnan ELY-keskuksen alueella on Tilastokeskuksen työvoimatutkimuksen edellisen vuoden vastaavan neljänneksen työvoimaluku.

TYÖTTÖMÄT TYÖNHAKIJAT AMMATTIRYHMITTÄIN KUUKAUDEN LOPUSSA ML. LOMAUTETUT (Tilasto: 1205)

AVOIMET TYÖPAIKAT AMMATTIRYHMITTÄIN KUUKAUDEN AIKANA (Tilasto: 2310)

ELY-KESKUS: SATAKUNTA

HELMIKUU

AMMATTIRYHMÄ - suurimmat ryhmät eriteltyinä	TYÖTTÖMÄT TYÖNHAKIJAT KK LOPUSSA				AVOIMET TYÖPAIKAT KK AIKANA			
	2014	2013	MUUTOS	MUUT%	2014	2013	MUUTOS	MUUT%
Tieteellinen, tekninen ja taiteellinen työ	1 152	903	249	27,6	285	461	-176	-38,2
Tekniikan ala	631	453	178	39,3	180	351	-171	-48,7
Opetusala	151	125	26	20,8	54	46	8	17,4
Terveydenhuolto ja sosiaaliala	1 088	981	107	10,9	351	353	-2	-0,6
Terveyden- ja sairaanhoito	479	429	50	11,7	205	168	37	22,0
Sosiaaliala	320	304	16	5,3	77	97	-20	-20,6
Lasten päivähoito	171	139	32	23,0	21	11	10	90,9
Hallinto- ja toimistotyö, it-alan työ	1 263	1 173	90	7,7	200	188	12	6,4
Sihteeri- ja toimistotyö	588	554	34	6,1	72	102	-30	-29,4
Liikeryitysten ja järjestöjen johtotyö	162	153	9	5,9	43	36	7	19,4
Pankki- ja vakuutusala	53	56	-3	-5,4	23	7	16	228,6
Kaupallinen työ	948	861	87	10,1	559	968	-409	-42,3
Tavaroiden myynti	654	617	37	6,0	219	643	-424	-65,9
Myyntityö ja kauppaedustus	196	167	29	17,4	324	308	16	5,2
Maa- ja metsätaloustyö, kalastusala	477	447	30	6,7	253	180	73	40,6
Puutarha- ja puistotyö	272	257	15	5,8	242	169	73	43,2
Maatilatalous, eläintenhoito	119	98	21	21,4	7	6	1	16,7
Kuljetus- ja liikenne	486	472	14	3,0	69	146	-77	-52,7
Tieliikenne	368	344	24	7,0	21	11	10	90,9
Rakennus- ja kaivosala	1 442	1 355	87	6,4	106	77	29	37,7
Talonrakennus	1 207	1 127	80	7,1	91	53	38	71,7
Teollinen työ	3 378	3 393	-15	-0,4	887	820	67	8,2
Takomo ja valimo	82	87	-5	-5,7	84	84	0	0,0
Konepaja- ja rakennusmetalli	1 394	1 401	-7	-0,5	294	171	123	71,9
Ompelu ja vaatetus	177	201	-24	-11,9	2	6	-4	-66,7
Sähkö	459	463	-4	-0,9	56	36	20	55,6
Puu	242	248	-6	-2,4	15	14	1	7,1
Elintarviketeollisuus	166	147	19	12,9	295	336	-41	-12,2
Paperinvalmistus	93	102	-9	-8,8	4	3	1	33,3
Pakkaus-, varasto- ja ahtaus	235	239	-4	-1,7	17	29	-12	-41,4
Sekatyö, teollisuus	87	88	-1	-1,1	1	1	0	0,0
Palvelutyö	1 285	1 216	69	5,7	662	373	289	77,5
Majoitusliike- ja suurtalous	540	506	34	6,7	107	69	38	55,1
Kiinteistöhoito- ja siivous	419	402	17	4,2	230	183	47	25,7
Tarjoilu	147	140	7	5,0	63	60	3	5,0
Muulla luokittelematon työ	1 642	1 793	-151	-8,4	0	0	0	0,0
Ilman ammattia olevat	1 188	1 280	-92	-7,2	0	0	0	0,0
Koululaiset ja opiskelijat	23	31	-8	-25,8	0	0	0	0,0
Yhteensä	13 161	12 594	567	4,5	3 372	3 566	-194	-5,4

NÄKYMIÄ | HELMIKUU | 2014

SATAKUNNAN TYÖLLISYYSKATSAUS 2/2014

Satakunnan elinkeino-, liikenne- ja ympäristökeskus

25.3.2014 | Aluekehitysyksikkö, MM, JS

Taitto: Jari Suominen

www.ely-keskus.fi/julkaisut | www.doria.fi/ely-keskus