

Satakunnan työllisyyskatsaus 11/2014

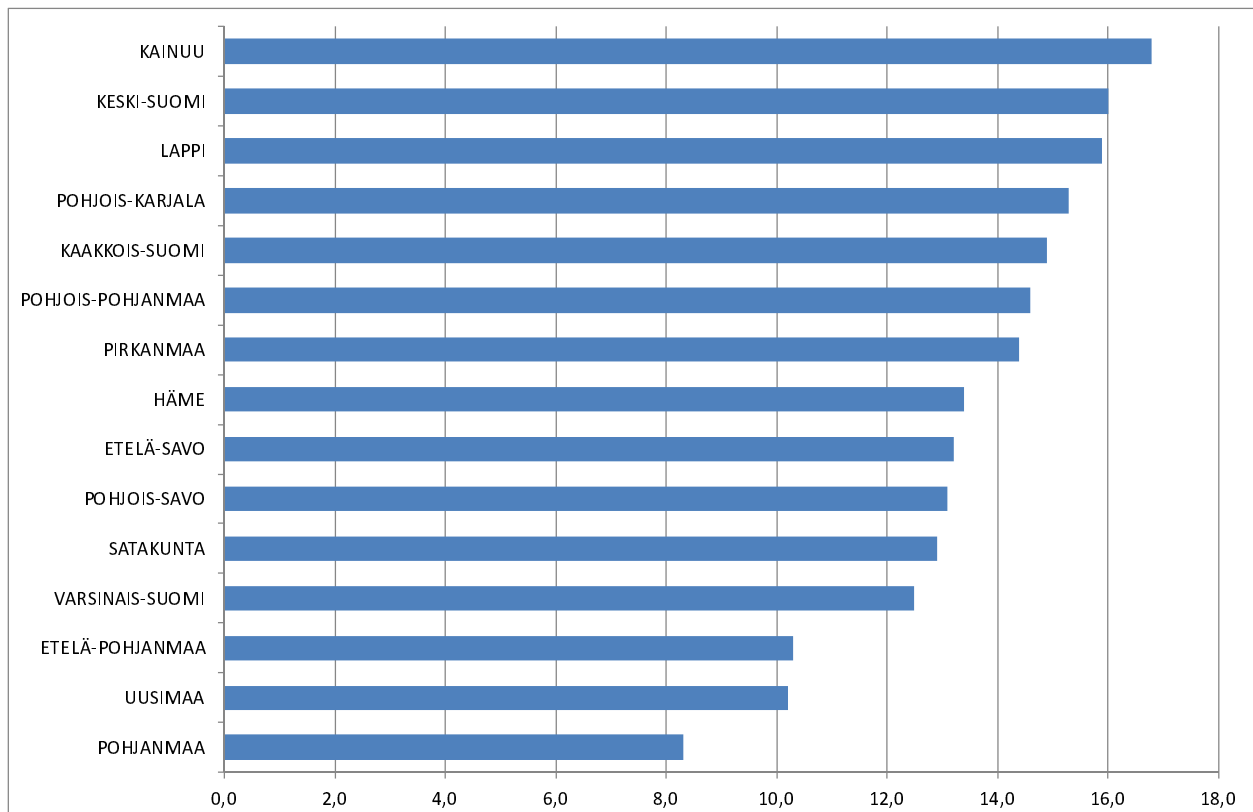
Julkaisuvapaa tiistaina 23.12.2014 klo 9.00

Työttömien määrä lisääntyi edelleen Satakunnassa

Työnhakijat

Satakunnan elinkeino-, liikenne- ja ympäristökeskuksen alueella oli työnvälitystilaston mukaan marraskuun lopussa työttömiä työnhakijoita runsaat 13 400, mikä on lähes 500 enemmän kuin kuukausi sitten. Lomautettuna oli runsaat 1 300 henkeä, mikä on yli 100 enemmän kuin kuukausi sitten. Työttömien osuus työvoimasta oli 12,9 %. Työttöminä työnhakijoina oli miehiä lähes 7 800 ja naisia vajaat 5 700. Satakunnassa työttömien työnhakijoiden määrä on lisääntynyt yli 1 400:lla viime vuoden marraskuusta. Lomautettuja oli lähes 200 enemmän kuin vuosi sitten.

Kuva 1: Työttömyysaste (ml. lomautetut) ELY-keskuksittain (%)



Avoimet työpaikat

Satakunnan TE-toimistossa oli marraskuun aikana avoinna runsaat 1 500 työpaikkaa, mikä on noin 50 paikkaa vähemmän kuin vuosi sitten. Avoimet paikat lisääntyivät vuoden aikana suhteellisesti eniten prosessi- ja kuljetustyössä. Vastaavasti suurin vähennys oli asiantuntijatehtävissä. Uusia avoimia työpaikkoja ilmoitettiin TE-toimistoon marraskuun aikana lähes 800 ja paikkoja täytettiin lähes 900.

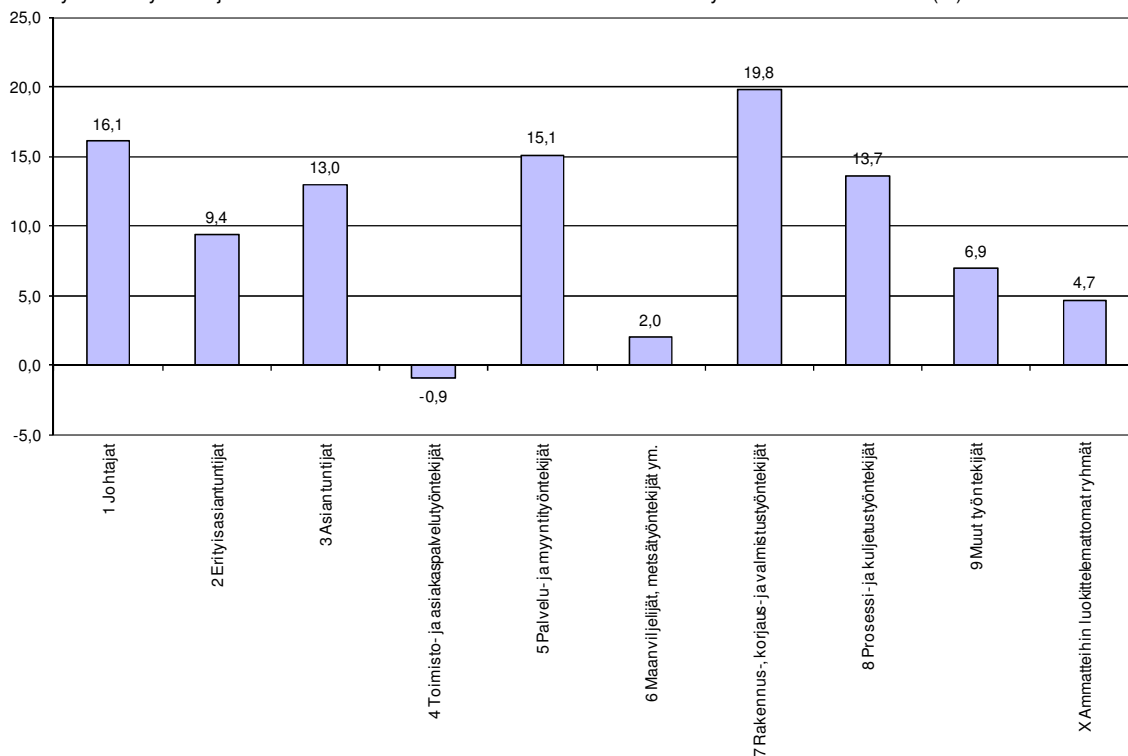
Työttömyyden rakenne

Alle 25-vuotiaita työttömiä työnhakijoita oli marraskuun lopussa runsaat 1 600, mikä on lähes 100 enemmän kuin viime kuussa ja noin 250 enemmän kuin vuosi sitten. Alle 25-vuotiaiden osuus työttömistä työnhakijoista oli 12,0 %. Yli 50-vuotiaita työttömiä työnhakijoita oli marraskuun lopussa runsaat 5 900, mikä on yli 700 enemmän kuin vuosi sitten.

Yhtäjaksoisesti yli vuoden työttömänä olleita oli vajaat 3 800, mikä on lähes 100 enemmän kuin kuukausi sitten ja 400 enemmän kuin vuosi sitten.

Ammattiryhmittäin tarkasteltuna työttömien työnhakijoiden määrä nousi vuoden aikana lähes kaikissa ammattiryhmissä. Vain toimisto- ja asiakaspalvelutyöntekijöiden määrä laski hivenen. Suhteellisesti suurinta lisäys oli rakennus-, korjaus- ja valmistustyössä.

Kuva 2: Työttömät työnhakijat kuukauden aikana Satakunnassa – muutos ammattiryhmittäin vuoden aikana (%)



Palvelut

Työvoimakoulutuksen aloittaneita oli marraskuussa vajaat 200 ja uusia työllistämisiä tehtiin lähes 300. Työvoimakoulutuksen aloittaneita oli hieman vähemmän ja uusia työllistämisiä tehtiin vastaavasti hieman enemmän kuin vuosi sitten.

Marraskuun lopussa työvoimakoulutuksessa oli lähes 1 400 ja työllistettynä vajaat 1 700 henkilöä. Valtiolle työllistettynä oli 30, kuntiin noin 450 ja yksityiselle sektorille yli 1 200 henkilöä. Sekä työvoimakoulutuksessa että työllistettynä oli selvästi enemmän kuin vuosi sitten.

Kunnat

Työttömien työnhakijoiden määrä on noussut tai pysynyt ennallaan Satakunnassa vuoden aikana lähes jokaisen kunnan alueella, vain Eurajoella on ollut vähenemistä. Korkeimmat työttömyysasteet olivat Porissa (15,3 %), Siikaisissa (14,9 %), Merikarvialla (14,4 %) ja Kokemäellä (13,7 %). Alhaisimmat työttömyysasteet olivat Säkössä (7,1 %), Eurassa (8,1 %), Köyliössä (8,2 %) sekä Huittisissa (8,7 %).

Nuorisotakuu

Alle 25-vuotiaiden työttömien työnhakijoiden aktivointiaste oli marraskuussa 41,4 %, mikä oli selvästi korkeampi kuin koko maassa keskimäärin. Eri palveluissa olevia nuoria oli marraskuun lopulla runsaat 1 100. Nuoria oli työllistettynä yli 400, kokeilussa noin 260, työvoimakoulutuksessa lähes 250 ja muissa palveluissa vajaat 220.

Lähde: Työ- ja elinkeinoministeriö, työnvälitystilastot

Työhallinto on ottanut käyttöönsä kesäkuussa 2014 uuden ISCO -ammattiluokituksen. Uusi ammattiluokitus poikkeaa huomattavasti aiemmin käytössä olleesta Pohjoismaisesta ammattiluokituksesta.

Satakunnan ELY-keskus:

Tutkija Merja Mannelin	puh. 0295 022 112
Kehittämispäällikkö Seija Sädemaa	puh. 0295 022 081

Satakunnan TE-toimisto:

Palvelujohtaja Pauli Pohjola	puh. 0295 022 130
(vaihde)	puh. 0295 045 000

Toimipaikat: Pori, Harjavalta, Kankaanpää ja Rauma

TAULU 1

TYÖLLISYYSTILANNE 2014 MARRASKUUN LOPUSSA (I)

ELY-KESKUS: 14 SATAKUNTA

TOIMISTOJEN TOIMINTA MARRASKUUN AIKANA (II)

I	TILANNE KUUKAUDEN LOPUSSA	Marrask.	Marrask.	M U U T O S	
		2014	2013	LKM.	%
A. TYÖNHAKIJAT					
1.	Työttömät työnhakijat	13 421	11 991	1 430	11,9
	joista kokoaikaisesti lomautetut	1 343	1 175	168	14,3
2.	Lyhennetyllä työviikolla	661	888	-227	-25,6
3.	Työssä olevat yhteensä	5 064	4 147	917	22,1
	joista yleisillä työmarkkinoilla	3 744	3 038	706	23,2
	joista työllistettynä	1 320	1 109	211	19,0
4.	Työvoiman ulkopuolella	4 686	3 921	765	19,5
	joista työllistymistä edist.palvelussa	1 451	1 286	165	12,8
	joista koulutuksessa	2 244	1 535	709	46,2
5.	Työttömyyseläkettä saavat	24	312	-288	-92,3
1-5	Kaikki työnhakijat yhteensä	23 856	21 259	2 597	12,2
B TYÖVOIMAN KYSYNTÄ					
1.	Avoimet työpaikat yhteensä	681	640	41	6,4
	joista yli kuukauden avoinna olleet	155	171	-16	-9,4
	joista yli 2 kuukautta avoinna olleet	87	106	-19	-17,9
C PALVELUISSA					
1.	Valtiolle työllistetyt	31	33	-2	-6,1
2.	Kuntiin työllistetyt	453	577	-124	-21,5
3.	Yksityiselle sektorille työllistetyt	1 213	918	295	32,1
1-3	Työllistetyt yhteensä	1 697	1 528	169	11,1
4.	Työvoimakoulutuksessa	1 371	1 253	118	9,4
5.	Valmennuksessa	77	83	-6	-7,2
6.	Työ-/koulutuskokeilussa	553	621	-68	-11,0
7.	Työharjoittelussa/työelämävalmennuks.	0	0	0	0,0
8.	Vuorotteluvapaasijaisena	114	256	-142	-55,5
9.	Kuntouttavassa työtoiminnassa	904	702	202	28,8
10.	Omaehtoisessa opiskelussa	1 001	782	219	28,0
1-10	Palveluissa yhteensä	5 717	5 225	492	9,4
D. TYÖTTÖMYYDEN RAKENNE					
1.	Työttömät naiset	5 659	5 258	401	7,6
2.	Työttömät miehet	7 762	6 733	1 029	15,3
3.	Alle 25-vuotiaat työttömät	1 606	1 360	246	18,1
4.	Yli 50-vuotiaat työttömät	5 920	5 192	728	14,0
5.	Pitkäaikaistyöttömät	3 781	3 386	395	11,7
E. TOIMEENTULOTURVA					
1.	Työttömiä työttömyyskassojen jäseniä	7 622	6 339	1 283	20,2
II. TOIMINTA KUUKAUDEN AIKANA					
1.	Työttömät työnhakijat	14 913	13 525	1 388	10,3
2.	Muut työnhakijat	9 845	8 603	1 242	14,4
1-2	Työnhakijat yhteensä	24 758	22 128	2 630	11,9
3.	Kuukauden kaikki työpaikat	1 523	1 576	-53	-3,4
	Kuukauden uudet työpaikat	790	855	-65	-7,6
	Täyttyneet työpaikat	853	948	-95	-10,0
	joista toimiston hakijalla täytt.	478	158	320	202,5
4.	Alkaneet työttömyysjaksot	2 558	2 689	-131	-4,9
5.	Päättäneet työttömyysjaksot	2 010	2 125	-115	-5,4
6.	Uudet työllistämiset	266	225	41	18,2
7.	Aloittanut työvoimakoulutuksen	166	195	-29	-14,9

TAULU 1. LASKENTAPÄIVÄN AVOIMET TYÖPAIKAT, TYÖTTÖMÄT TYÖNHAKIJAT JA MUUT TYÖNHAKIJAT

KOKO MAA(K)	MARRASK.	LOKAK.	MUUTOS	2014 MARRASK./	MARRASK.	MUUTOS	2014 MARRASK./
	2014	2014		2014 LOKAK.	2013		2013 MARRASK.
				%			%
AVOIMET TYÖPAIKAT	25 260	27 732	-2 472	-8,9	23 009	2 251	9,8
KAIKKI TYÖNHAKIJAT	591 202	580 835	10 367	1,8	523 463	67 739	12,9
KAIKKI TYÖTTÖMÄT TYÖNHAKIJAT	326 506	319 869	6 637	2,1	295 913	30 593	10,3
TYÖTTÖMYYSASTE, %	12,5	12,2			11,3		
TYÖTTÖMÄT NAISET	138 744	138 745	-1	0,0	124 720	14 024	11,2
TYÖTTÖMÄT MIEHET	187 762	181 124	6 638	3,7	171 193	16 569	9,7
ALLE 25-VUOTIAAT	41 404	41 351	53	0,1	35 982	5 422	15,1
ALLE 20-VUOTIAAT	9 259	9 730	-471	-4,8	8 040	1 219	15,2
YLI 50-VUOTIAAT	123 077	120 364	2 713	2,3	112 961	10 116	9,0
PITKÄAIKAISTYÖTTÖMÄT	94 459	93 470	989	1,1	79 533	14 926	18,8
VAMM./PITKÄAIK.SAIR.TYÖTTÖMÄT	41 068	40 778	290	0,7	40 685	383	0,9
ULKOMAALAISET TYÖTTÖMÄT	29 472	29 027	445	1,5	25 494	3 978	15,6
TYÖTTÖMÄT KASSOJEN JÄSENET	149 080	143 487	5 593	3,9	133 797	15 283	11,4
TYÖTTÖMÄT ILMAN LOMAUTETTUJA	299 592	296 265	3 327	1,1	271 673	27 919	10,3
LOMAUTETUT	26 914	23 604	3 310	14,0	24 240	2 674	11,0
LYHENNETYLLÄ TYÖVIKOLLA	9 095	8 297	798	9,6	7 507	1 588	21,2
TYÖSSÄ OLEVAT TYÖNH. PL.PALVEL.	100 827	98 918	1 909	1,9	77 499	23 328	30,1
TYÖTTÖMYYSELÄKKEELLÄ	7 666	8 254	-588	-7,1	12 149	-4 483	-36,9
TYÖLLISTYMISTÄ EDIST. PALVELUSSA	31 583	29 672	1 911	6,4	26 678	4 905	18,4
TYÖLLISTETYT	36 299	37 257	-958	-2,6	35 301	998	2,8
TYÖVOIMAKOULUTUKSESSA	26 609	26 133	476	1,8	29 179	-2 570	-8,8

TAULU 1. LASKENTAPÄIVÄN AVOIMET TYÖPAIKAT, TYÖTTÖMÄT TYÖNHAKIJAT JA MUUT TYÖNHAKIJAT

ELY-KESKUS(K): 14 SATAKUNTA	MARRASK.	LOKAK.	MUUTOS	2014 MARRASK./	MARRASK.	MUUTOS	2014 MARRASK./
	2014	2014		2014 LOKAK.	2013		2013 MARRASK.
				%			%
AVOIMET TYÖPAIKAT	681	795	-114	-14,3	640	41	6,4
KAIKKI TYÖNHAKIJAT	23 856	23 483	373	1,6	21 259	2 597	12,2
KAIKKI TYÖTTÖMÄT TYÖNHAKIJAT	13 421	12 942	479	3,7	11 991	1 430	11,9
TYÖTTÖMYYSASTE, %	12,9	12,5			11,5		
TYÖTTÖMÄT NAISET	5 659	5 588	71	1,3	5 258	401	7,6
TYÖTTÖMÄT MIEHET	7 762	7 354	408	5,5	6 733	1 029	15,3
ALLE 25-VUOTIAAT	1 606	1 525	81	5,3	1 360	246	18,1
ALLE 20-VUOTIAAT	355	347	8	2,3	317	38	12,0
YLI 50-VUOTIAAT	5 920	5 723	197	3,4	5 192	728	14,0
PITKÄAIKAISTYÖTTÖMÄT	3 781	3 707	74	2,0	3 386	395	11,7
VAMM./PITKÄAIK.SAIR.TYÖTTÖMÄT	1 782	1 735	47	2,7	1 774	8	0,5
ULKOMAALAISET TYÖTTÖMÄT	626	624	2	0,3	543	83	15,3
TYÖTTÖMÄT KASSOJEN JÄSENET	7 622	7 281	341	4,7	6 339	1 283	20,2
TYÖTTÖMÄT ILMAN LOMAUTETTUJA	12 078	11 739	339	2,9	10 816	1 262	11,7
LOMAUTETUT	1 343	1 203	140	11,6	1 175	168	14,3
LYHENNETYLLÄ TYÖVIKOLLA	661	621	40	6,4	888	-227	-25,6
TYÖSSÄ OLEVAT TYÖNH. PL.PALVEL.	3 744	3 661	83	2,3	3 038	706	23,2
TYÖTTÖMYYSELÄKKEELLÄ	24	164	-140	-85,4	312	-288	-92,3
TYÖLLISTYMISTÄ EDIST. PALVELUSSA	1 451	1 439	12	0,8	1 286	165	12,8
TYÖLLISTETYT	1 697	1 813	-116	-6,4	1 528	169	11,1
TYÖVOIMAKOULUTUKSESSA	1 371	1 417	-46	-3,2	1 253	118	9,4

TAULU 7. LASKENTAPÄIVÄN AVOIMET TYÖPAIKAT JA TYÖTTÖMÄT TYÖHAKIJAT ELY-KESKUKSITTAIN(K)
KOKO MAA(K)

ELY-KESKUS(K)	AVOIMET TYÖPAIKAT	TYÖTTÖMÄT TYÖNHAKIJAT						TYÖTTÖMYYS- ASTE, %
		YHTEENSÄ	MIEHET	NAISET	ALLE 25- VUOTIAAT	PITKÄAIK. TYÖTTÖMÄT	LOMAUTETUT	
UUSIMAA	8 996	83 523	46 701	36 822	8 816	26 577	5 011	10,2
VARSINAIS-SUOMI	1 831	28 443	16 378	12 065	3 438	7 844	2 756	12,5
SATAKUNTA	681	13 421	7 762	5 659	1 606	3 781	1 343	12,9
HÄME	1 158	23 925	13 175	10 750	2 970	7 490	1 934	13,4
PIRKANMAA	1 859	34 723	19 811	14 912	4 604	10 245	3 546	14,4
KAAKKOIS-SUOMI	1 017	21 307	12 321	8 986	3 014	6 142	1 478	14,9
ETELÄ-SAVO	622	8 934	5 296	3 638	1 116	2 414	736	13,2
POHJOIS-SAVO	1 047	14 881	8 881	6 000	1 946	3 980	1 636	13,1
POHJOIS-KARJALA	540	11 335	6 580	4 755	1 369	2 975	797	15,3
KESKI-SUOMI	680	20 525	11 795	8 730	2 908	6 836	1 588	16,0
ETELÄ-POHJANMAA	493	9 112	5 457	3 655	1 401	1 647	1 323	10,3
POHJANMAA	769	9 786	5 730	4 056	1 464	2 245	1 035	8,3
POHJOIS-POHJANMAA	1 354	26 709	15 682	11 027	4 332	6 864	2 244	14,6
KAINUU	304	5 974	3 785	2 189	747	1 507	581	16,8
LAPPI	900	13 180	8 008	5 172	1 545	3 814	883	15,9
AHVENANMAA	95	604	323	281	123	70	5	4,2
ULKOMAAT	2 914	124	77	47	5	28	18	0,0
KOKO MAA	25 260	326 506	187 762	138 744	41 404	94 459	26 914	12,5

KUNTA	TYÖTTÖMÄT TYÖNHAKIJAT 1)			TYÖVOIMA 2)	TYÖTTÖ- MYYS- ASTE, %	TYÖTTÖMÄT TYÖNHAKIJAT 1)				AVOIMET TYÖ- PAIKAT
	EDELLISENÄ VUONNA	MUUTOS %				NAISET	ALLE 25- VUOTIAAT	YLI 50- VUOTIAAT	PITKÄAIK.- TYÖTTÖMÄT	
	YHTEENSÄ	YHTEENSÄ								
EURA	455	398	14,3 %	5 615	8,1	183	39	205	109	24
EURAJOKI	265	287	-7,7 %	2 752	9,6	110	18	130	76	73
HARJAVALTA	377	368	2,4 %	3 278	11,5	164	68	158	88	14
HONKAJOKI	105	89	18,0 %	831	12,6	41	14	50	15	3
HUITTINEN	421	337	24,9 %	4 812	8,7	172	54	161	76	30
JÄMIJÄRVI	92	80	15,0 %	869	10,6	42	..	47	22	1
KANKAANPÄÄ	628	538	16,7 %	5 472	11,5	290	87	283	108	31
KARVIA	139	136	2,2 %	1 112	12,5	46	14	63	29	8
KOKEMÄKI	484	417	16,1 %	3 534	13,7	191	48	216	139	19
KÖYLIÖ	104	94	10,6 %	1 265	8,2	44	12	52	25	6
LAVIA	103	103	0,0 %	793	13,0	47	13	54	30	1
LUVIA	180	156	15,4 %	1 546	11,6	79	12	94	64	2
MERIKARVIA	190	162	17,3 %	1 324	14,4	92	9	111	54	3
NAKKILA	332	301	10,3 %	2 501	13,3	124	38	150	94	7
POMARKKU	136	110	23,6 %	1 028	13,2	50	12	67	40	10
PORI	5 966	5 399	10,5 %	39 076	15,3	2 490	829	2 544	1 948	273
RAUMA	2 465	2 103	17,2 %	18 902	13,0	1 039	229	1 119	553	136
SIIKAINEN	96	94	2,1 %	644	14,9	43	..	46	33	2
SÄKYLÄ	154	126	22,2 %	2 172	7,1	76	18	65	44	17
ULVILA	729	693	5,2 %	6 327	11,5	336	80	305	234	21
YHTEENSÄ	13 421	11 991	11,9 %	103 853	12,9	5 659	1 606	5 920	3 781	681

1) Näissä kuntakohtaisissa työttömien tiedoissa ovat mukana myös henkilökohtaisesti ilmoittautuneet lomautetut.

2) Kuntien työvoima on Tilastokeskuksen vuoden 2012 työssäkäyntitilaston työvoimaluvun lopullinen tieto.

.. = lukumäärä on viisi tai alle.

TYÖTTÖMÄT TYÖNHAKIJAT AMMATTIRYHMITÄIN KUUKAUDEN LOPUSSA ML. LOMAUTETUT (Tilasto: 1205)

AVOIMET TYÖPAIKAT AMMATTIRYHMITÄIN KUUKAUDEN AIKANA (Tilasto: 2310)

ELY-KESKUS: SATAKUNTA

MARRASKUU

AMMATTIRYHMÄ - suurimmat ryhmät eriteltyinä	TYÖTTÖMÄT TYÖNHAKIJAT KK LO- PUSSA				AVOIMET TYÖPAIKAT KK AIKANA			
	2014	2013	MUUTOS	MUUT%	2014	2013	MUUTOS	MUUT%
	Johtajat	101	87	14	16,1	9	8	1
Erityisasiantuntijat	1 011	924	87	9,4	164	211	-47	-22,3
Luonnont. ja tekniikan erit.asiant.	407	391	16	4,1	62	75	-13	-17,3
Opetajat ja muut opetusalan erit.asiant.	140	133	7	5,3	19	25	-6	-24,0
Asiantuntijat	1 241	1 098	143	13,0	225	310	-85	-27,4
Luonnont. ja tekniikan asiantuntijat	472	421	51	12,1	41	30	11	36,7
Terveydenhuollon asiantuntijat	140	124	16	12,9	33	48	-15	-31,3
Liike-elämän ja hallinnon asiantuntijat	403	351	52	14,8	110	201	-91	-45,3
Toimisto- ja asiakaspalvelutyöntekijät	761	768	-7	-0,9	55	64	-9	-14,1
Toimistotyöntekijät	495	500	-5	-1,0	19	11	8	72,7
Palvelu- ja myyntityöntekijät	2 178	1 892	286	15,1	354	332	22	6,6
Palvelutyöntekijät	618	557	61	11,0	106	82	24	29,3
Myyjät, kauppiat ym.	729	637	92	14,4	145	131	14	10,7
Hoivapalvelun ja terveydenh. työntek.	758	638	120	18,8	90	91	-1	-1,1
Maanviljelijät ja metsätyöntekijät ym.	404	396	8	2,0	9	10	-1	-10,0
Rakennus-, korjaus- ja valmistustyönt.	3 505	2 926	579	19,8	178	196	-18	-9,2
Rakennustyöntekijät ym. (pl. sähköas.)	1 326	1 115	211	18,9	51	66	-15	-22,7
Konepaja- ja valimotyöntek., asent., korj.	1 360	997	363	36,4	87	98	-11	-11,2
Sähkö- ja elektroniikka-alan työntekijät	422	401	21	5,2	33	24	9	37,5
Prosessi- ja kuljetustyöntekijät	1 407	1 238	169	13,7	173	108	65	60,2
Prosessityöntekijät	568	523	45	8,6	145	60	85	141,7
Kuljetustyöntekijät	622	511	111	21,7	15	32	-17	-53,1
Muut työntekijät	1 141	1 067	74	6,9	324	281	43	15,3
Siivoajat, kotiapul. ja muut puhdist.työntek.	419	385	34	8,8	130	86	44	51,2
Teollisuuden ja rakentam. avust. työntek.	391	373	18	4,8	85	121	-36	-29,8
Ammatteihin luokittelemattomat	1 670	1 595	75	4,7	32	56	-24	-42,9
Ei ammattia	1 163	1 051	112	10,7	0	0	0	-
Yhteensä	13 419	11 991	1 428	11,9	1 523	1 576	-53	-3,4

NÄKYMIÄ | MARRASKUU | 2014

SATAKUNNAN TYÖLLISYYSKATSAUS 11/2014

Satakunnan elinkeino-, liikenne- ja ympäristökeskus

23.12.2014 | Aluekehitysyksikkö, MM, JS

Taitto: Jari Suominen

www.ely-keskus.fi/julkaisut | www.doria.fi/ely-keskus