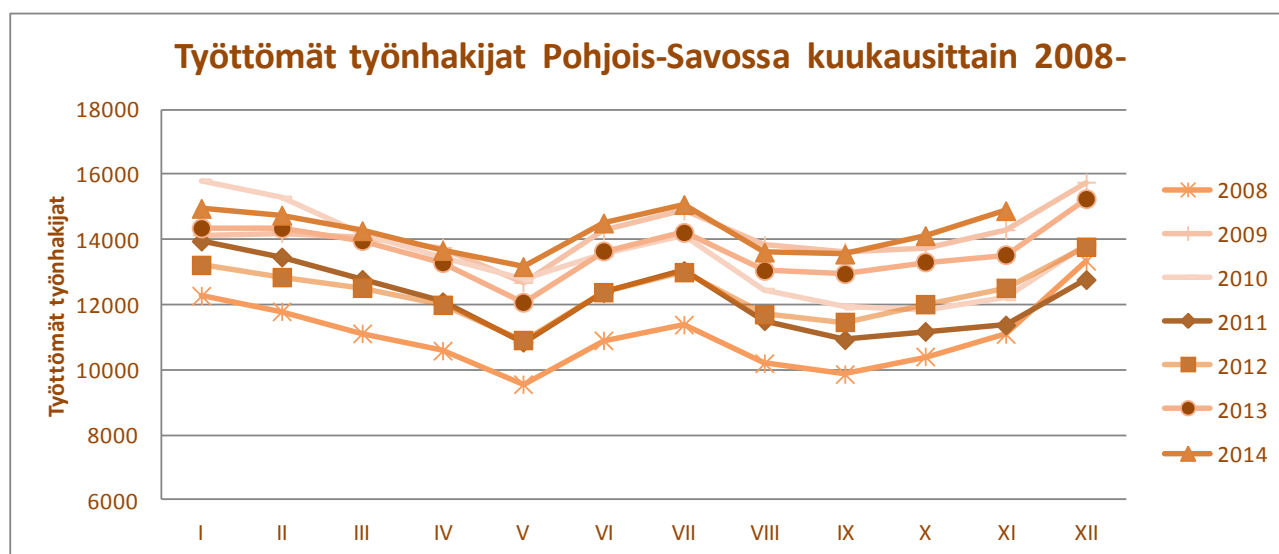




# Pohjois-Savon työllisyyskatsaus 11/2014

Julkaisuvapaa tiistai 23.12.2014 klo 9.00



Työttömyyden nousuvauhti saavutti valtakunnan keskitason

Lomautusluvut viime vuotta suuremmat

Juankosken työttömyysaste nousi yli 20 prosentin

**Työttömyysaste**  
**13,1 %**  
(+1,1 %)



Työttömiä työnhakijoita oli marraskuun lopussa Pohjois-Savossa 10,0 % enemmän kuin vuotta aiemmin. Ilman lomautettuja työttömyys lisääntyi vähän enemmän 10,3 %. Koko maan tasolla työttömyys kohosi vuodessa 10,3 %.

Työttömiä työnhakijoita oli Pohjois-Savossa marraskuun lopussa henkilökohtaisesti ilmoittautuneet lomautetut mukaan lukien 14 881 henkilöä. Ilman lomautettuja, työttömiä oli 13 245. Työttömyys lisääntyi edellisestä marraskuusta 1 353 henkilöllä. Työttömiä määrää lisääntyi lokakuuhun verrattuna normaalia kausivaihtelua enemmän, +5,4 %.

Henkilökohtaisesti ilmoittautuneita lomautettuja oli lokakuun lopussa 1 636. Ryhmälomautettuina oli 486 henkilöä. Lakimuutoksista johtuen luvuissa voi olla vielä päällekkäisyyksiä\*. Odotettavissa olevia uusia lomautuksia on tiedossa n. 250.

Ikäryhmittäin tarkasteltuna työttömyys lisääntyi kaikissa ikäryhmissä. Vähiten työttömyys lisääntyi 40-44-vuotiaiden ja yli 64-vuotiaiden ikäryhmässä. Pitkäaikaistyöttömyyden nousuvauhti jatkuu yli 10 prosentin tasolla. Edellisvuoteen verrattuna kasvua oli 10,5 %.

## Työvoiman kysyntä ja tarjonta

Työpaikkoja oli TE-toimistoissa avoinna marraskuun lopussa 1 047, 0,7 prosenttia vähemmän kuin edellisvuonna. Uusia avoimia paikkoja oli tarjolla kuukauden aikana 1 418, lisäystä edellisen vuoden marraskuuhun oli 10,0 prosenttia. Ammattiryhmittäin tarkasteltuna työttömyys väheni edelliseen vuoteen verrattuna vain maanviljelijät, metsätyöntekijät ym. ryhmässä (-1 %). Työttömyys lisääntyi eniten palvelu- ja myyntityöntekijöiden ammattiryhmissä (+22 %).

## Alueelliset erot

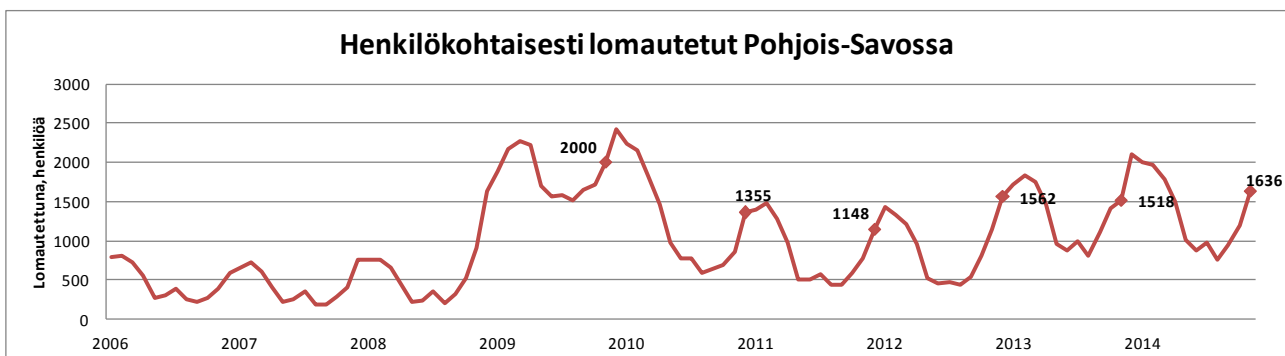
Työttömien työnhakijoiden määrä väheni kolmessa kunnassa, eniten Keiteleellä (-7,9 %), Maaningalla (-3,8 %) pysyi samana Varkaudessa. Työttömyys nousi 16 kunnassa, eniten Juankoskella (+26,4 %) ja Tuusniemellä (+23,4 %). Korkein työttömien osuus työvoimasta on Juankoskella (21,6 %) ja Kaavilla (18,0 %). Matalimmat työttömyysasteet olivat Siilinjärvellä 8,9 % ja Keiteleellä 10,1 %. Iisalmen työttömyysaste oli 14,3 % ja Kuopion 12,5 %. Seutukunnittain tarkasteltuna alhaisin työttömyysaste oli Kuopiossa 11,8 %.

## Työ- ja elinkeinohallinnon palvelut

Työpaikan avoimilta markkinoilta sai marraskuun aikana 1 244 työnhakijaa. Työvoimakoulutuksessa, työkokeilussa, palkkatukityössä, vuorottelupaikkaan sijoitettuina, kuntouttavassa työtoiminnassa ja omaehtoisessa opiskelussa oli kuukauden lopussa yhteensä 5 900 henkilöä, 334 vähemmän kuin vuotta aikaisemmin. Ns. aktivointiaste (palveluissa olevien osuus laajasta työttömyydestä) on nyt 28,5 prosenttia.

## Näkymät

Kausiluontoisen työttömyyden kovimmat lukemat saavutetaan joulukuun ja tammikuun aikana. Työttömyysluvut saattavat nousta tällöin 2008 alkaneen taantumien kovimpiin lukemiin. Tammikuun lopun jälkeen kausiluontoinen työttömyys vähenee ja lomautusten uskotaan purkautuvan talven huippulukemista. Aiemmin palveluissa olevien volyymin nousu hidasti alueen työttömyyden nousua, nyt trendi on kääntynyt päinvastaiseksi.



\*= Lomautusmenettely yhdenmukaistui 1.7.2013 alkaen. Jako henkilökohtaisesti lomautettuihin ja ryhmälomautettuihin poistui. Jatkossa kaikki lomautetut ilmoittautuvat itse työnhakijoiksi TE-toimistoon. Siirtymäaikana myös ryhmälomautuksia on voimassa. Lisätietoja: <http://www.tem.fi/tyo/tyonvalitystilasto>

TAULU 1 TYÖLLISYYSTILANNE 2014 MARRASKUUN LOPUSSA (I) JA  
TOIMISTOJEN TOIMINTA MARRASKUUN AIKANA (II)  
ELY-KESKUS: 09 POHJOIS-SAVO

MUUTOS

I TILANNE KUUKAUDEN LOPUSSA	marras.14	marras.13	LKM.	%
<b>A. TYÖNHAKIJAT</b>				
1. Työttömät työnhakijat	14881	13528	1353	10,0
joista kokoaikaisesti lomautetut	1636	1518	118	7,8
2. Lyhennetyllä työviikolla	348	273	75	27,5
3. Työssä olevat yhteensä	6614	5787	827	14,3
joista yleisillä työmarkkinoilla	5055	4096	959	23,4
joista työllistettynä	1559	1691	-132	-7,8
4. Työvoiman ulkopuolella	5634	5003	631	12,6
joista työllistymistä edist.palvelussa	1455	1420	35	2,5
joista koulutuksessa	2199	1774	425	24,0
5. Työttömyyseläkettä saavat	539	691	-152	-22,0
1-5 Kaikki työnhakijat yhteensä	28016	25282	2734	10,8
<b>B. TYÖVOIMAN KYSYNTÄ</b>				
1. Avoimet työpaikat yhteensä	1047	1054	-7	-0,7
joista yli kuukauden avoinna olleet	208	288	-80	-27,8
joista yli 2 kuukautta avoinna olleet	83	179	-96	-53,6
<b>C. PALVELUISSA</b>				
1. Valtiolle työllistetyt	14	42	-28	-66,7
2. Kuntiin työllistetyt	282	345	-63	-18,3
3. Yksityiselle sektorille työllistetyt	1355	1421	-66	-4,6
1-3 Työllistetyt yhteensä	1651	1808	-157	-8,7
4. Työvoimakoulutuksessa	1061	1526	-465	-30,5
5. Valmennuksessa	116	201	-85	-42,3
6. Työ-/koulutuskokeilussa	668	717	-49	-6,8
7. Työharjoittelussa/työelämävalmennuks.	0	0	0	0
8. Vuorotteluvapaasijaisena	380	331	49	14,8
9. Kuntouttavassa työtoiminnassa	784	654	130	19,9
10. Omaehtoisessa opiskelussa	1240	997	243	24,4
1-10 Palveluissa yhteensä	5900	6234	-334	-5,4
<b>D. TYÖTTÖMYYDEN RAKENNE</b>				
1. Työttömät naiset	6000	5340	660	12,4
2. Työttömät miehet	8881	8188	693	8,5
3. Alle 25-vuotiaat työttömät	1946	1520	426	28,0
4. Yli 50-vuotiaat työttömät	6064	5679	385	6,8
5. Pitkäaikaistyöttömät	3980	3602	378	10,5
<b>E. TOIMEENTULOTURVA</b>				
1. Työttömiä työttömyyskassojen jäseniä	7335	6627	708	10,7
<b>II. TOIMINTA KUUKAUDEN AIKANA</b>				
1. Työttömät työnhakijat	16479	15334	1145	7,5
2. Muut työnhakijat	12330	10985	1345	12,2
1-2 Työnhakijat yhteensä	28809	26319	2490	9,5
3. Kuukauden kaikki työpaikat	2485	2489	-4	-0,2
Kuukauden uudet työpaikat	1418	1289	129	10,0
Täytyneet työpaikat	1308	1428	-120	-8,4
joista toimiston hakijalla täytt.	816	318	498	156,6
4. Alkaneet työttömyysjaksot	3447	3184	263	8,3
5. Päättyneet työttömyysjaksot	2648	2685	-37	-1,4
6. Uudet työllistämiset	244	216	28	13,0
7. Aloittanut työvoimakoulutuksen	103	150	-47	-31,3

TK1 TYÖNVÄLITYSTILASTO, TILANNEKATSAUS 28.11.2014

TAULU 1. LASKENTAPÄIVÄN AVOIMET TYÖPAIKAT, TYÖTTÖMÄT TYÖNHAKIJAT JA MUUT TYÖNHAKIJAT

ELY-KESKUS(K): 09 POHJOIS-SAVO

	MARRASK. 2014	LOKAK. 2014	MUUTOS	2014 MARRASK./ 2014 LOKAK.	MARRASK. 2013	MUUTOS	2014 MARRASK./ 2013 MARRASK.
				%			%
AVOIMET TYÖPAIKAT	1047	1089	-42	-3,9	1054	-7	-0,7
KAIKKI TYÖNHAKIJAT	28016	27090	926	3,4	25282	2734	10,8
KAIKKI TYÖTTÖMÄT TYÖNHAKIJAT	14881	14114	767	5,4	13528	1353	10,0
TYÖTT.TYÖNHAKI.OSUUS TYÖVOIM.%	13,1	12,4			12		
TYÖTTÖMÄT NAISET	6000	5889	111	1,9	5340	660	12,4
TYÖTTÖMÄT MIEHET	8881	8225	656	8,0	8188	693	8,5
ALLE 25-VUOTIAAT	1946	1893	53	2,8	1520	426	28,0
ALLE 20-VUOTIAAT	450	482	-32	-6,6	330	120	36,4
YLI 50-VUOTIAAT	6064	5768	296	5,1	5679	385	6,8
PITKÄAIKAISTYÖTTÖMÄT	3980	3965	15	0,4	3602	378	10,5
VAMM./PITKÄAIK.SAIR.TYÖTTÖMÄT	2392	2380	12	0,5	2489	-97	-3,9
ULKOMAALAISET TYÖTTÖMÄT	644	644	0	0,0	540	104	19,3
TYÖTTÖMÄT KASSOJEN JÄSENET	7335	6680	655	9,8	6627	708	10,7
TYÖTTÖMÄT ILMAN LOMAUTETTUJA	13245	12919	326	2,5	12010	1235	10,3
LOMAUTETUT	1636	1195	441	36,9	1518	118	7,8
LYHENNETYLLÄ TYÖVIKOLLA	348	279	69	24,7	273	75	27,5
TYÖSSÄ OLEVAT TYÖNH. PL.PALVEL.	5055	4980	75	1,5	4096	959	23,4
TYÖTTÖMYYSELÄKKEELLÄ	539	539	0	0,0	691	-152	-22,0
TYÖLLISTYMISTÄ EDIST. PALVELUSSA	1455	1366	89	6,5	1420	35	2,5
TYÖLLISTETYT	1651	1856	-205	-11,0	1808	-157	-8,7
TYÖVOIMAKOULUTUKSESSA	1061	1098	-37	-3,4	1526	-465	-30,5

TK1 TYÖNVÄLITYSTILASTO, TILANNEKATSAUS 28.11.2014

KOKO MAA(K)

	MARRASK. 2014	LOKAK. 2014	MUUTOS	2014 MARRASK./ 2014 LOKAK.	MARRASK. 2013	MUUTOS	2014 MARRASK./ 2013 MARRASK.
				%			%
AVOIMET TYÖPAIKAT	25260	27732	-2472	-8,9	23009	2251	9,8
KAIKKI TYÖNHAKIJAT	591202	580835	10367	1,8	523463	67739	12,9
KAIKKI TYÖTTÖMÄT TYÖNHAKIJAT	326506	319869	6637	2,1	295913	30593	10,3
TYÖTT.TYÖNHAKI.OSUUS TYÖVOIM.%	12,5	12,2			11,3		
TYÖTTÖMÄT NAISET	138744	138745	-1	0,0	124720	14024	11,2
TYÖTTÖMÄT MIEHET	187762	181124	6638	3,7	171193	16569	9,7
ALLE 25-VUOTIAAT	41404	41351	53	0,1	35982	5422	15,1
ALLE 20-VUOTIAAT	9259	9730	-471	-4,8	8040	1219	15,2
YLI 50-VUOTIAAT	123077	120364	2713	2,3	112961	10116	9,0
PITKÄAIKAISTYÖTTÖMÄT	94459	93470	989	1,1	79533	14926	18,8
VAMM./PITKÄAIK.SAIR.TYÖTTÖMÄT	41068	40778	290	0,7	40685	383	0,9
ULKOMAALAISET TYÖTTÖMÄT	29472	29027	445	1,5	25494	3978	15,6
TYÖTTÖMÄT KASSOJEN JÄSENET	149080	143487	5593	3,9	133797	15283	11,4
TYÖTTÖMÄT ILMAN LOMAUTETTUJA	299592	296265	3327	1,1	271673	27919	10,3
LOMAUTETUT	26914	23604	3310	14,0	24240	2674	11,0
LYHENNETYLLÄ TYÖVIKOLLA	9095	8297	798	9,6	7507	1588	21,2
TYÖSSÄ OLEVAT TYÖNH. PL.PALVEL.	100827	98918	1909	1,9	77499	23328	30,1
TYÖTTÖMYYSELÄKKEELLÄ	7666	8254	-588	-7,1	12149	-4483	-36,9
TYÖLLISTYMISTÄ EDIST. PALVELUSSA	31583	29672	1911	6,4	26678	4905	18,4
TYÖLLISTETYT	36299	37257	-958	-2,6	35301	998	2,8
TYÖVOIMAKOULUTUKSESSA	26609	26133	476	1,8	29179	-2570	-8,8

## TAULU 14A. TYÖTTÖMÄT TYÖNHAKIJAT JA AVOIMET TYÖPAIKAT KUNNITTAIN

ELY-KESKUS: 09 POHJOIS-SAVO

KUNTA	TYÖVOIMA	TYÖTT.		TYÖTTÖMÄT TYÖNHAKIJAT			VAMM. JA					
		XI/2014	XI/2013	YHT.	MIEHET	NAISET	AL. 20	AL. 25	YLI 50	PIT.AIK.	PITKÄAIK.	AV.
							UUOT.	UUOT.	UUOT.	TYÖTT.	SAIRAAAT	TP.
IISALMI	10341	14,3	14,2	1478	901	577	44	196	629	353	255	98
JUANKOSKI	2234	21,6	15,9	483	303	180	14	34	236	88	52	7
KAAVI	1241	18,0	14,1	224	131	93	5	21	111	43	33	5
KEITELE	1084	10,1	10,9	110	59	51	..	10	64	36	25	9
KIURUVESI	3703	14,1	13,8	523	282	241	18	75	218	154	75	22
KUOPIO	50811	12,5	11	6338	3743	2595	195	967	2229	1725	970	636
LAPINLAHTI	4500	13,6	13,7	614	373	241	15	62	281	173	89	23
LEPPÄVIRTA	4464	13,1	11,8	587	350	237	14	48	303	173	122	15
MAANINKA	1700	10,4	10,8	177	103	74	0	6	86	52	37	3
PIELAVESI	1847	12,5	12,1	231	145	86	..	12	127	69	30	9
RAUTALAMPI	1347	13,8	12,0	186	113	73	..	18	76	49	29	5
RAUTAVAARA	658	15,7	15,5	103	77	26	..	7	58	30	25	2
SIILINJÄRVI	10315	8,9	7,8	919	541	378	39	139	336	193	188	69
SONKAJÄRVI	1879	16,9	16,1	318	208	110	13	28	166	102	58	3
SUONENJOKI	3113	12,4	9,8	385	223	162	14	42	173	95	72	21
TERVO	701	11,8	9,9	83	57	26	5	8	41	31	15	2
TUUSNIEMI	1081	15,4	11,8	166	97	69	..	9	85	41	31	1
VARKAUS	9759	16,7	16,7	1626	974	652	50	231	691	464	234	97
VESANTO	885	14,5	12,2	128	77	51	..	12	49	42	12	3
VIEREMÄ	1760	11,5	10,7	202	124	78	5	21	105	67	40	17
YHTEENSÄ	113423	13,1	12,0	14881	8881	6000	450	1946	6064	3980	2392	1047

..=TIETOA EI OLE SAATU, SE ON LIIAN EPÄVARMA ESITETTÄVÄKSI/TAI SE ON SALASSAPITOSÄÄNNÖN ALAINEN

	Työvoima	Tyött.		Työttömät työnhakijat			Vamm.					
		XI/2014	XI/2013	Yht.	Miehet	Naiset	Al.20	Al.25	Yli 50	pit.aik.	Pit.aik.	Av.
							vuot.	vuot.	vuot.	sairaat	tyött.	TP.
111 Ylä-Savo	25114	13,8	13,6	3476	2092	1384	102	404	1590	572	954	181
112 Kuopio	62826	11,8	10,5	7434	4387	3047	234	1112	2651	1195	1970	708
113 Koillis-Savo	5214	18,7	14,6	976	608	368	23	71	490	141	202	15
114 Varkaus	14223	15,6	15,1	2213	1324	889	64	279	994	356	637	112
115 Sisä-Savo	6046	12,9	10,7	782	470	312	27	80	339	128	217	31

## TYÖTTÖMÄT TYÖNHAKIJAT KUUKAUDEN LOPUSSA

Lähde: Työnvälitystilasto TK3 (k) (ml. Lomautetut)

	XI/2014	XI/2013	Muutos (abs.)	(%)
11 JOHTAJAT, YLIMMÄT VIRKAMIEHET JA JÄRJ	32	37	-5	-14%
12 HALLINTOJOHTAJAT JA KAUPALLISET JOHTA	51	58	-7	-12%
13 TUOTANTOTOIMINNAN, YHTEISKUNNAN PERUSP	17	6	11	183%
14 HOTELLIN, RAVINTOLAN, KAUPAN, MUIDEN	2	0	2	
<b>JOHTAJAT YHT</b>	<b>102</b>	<b>101</b>	<b>1</b>	<b>1%</b>
21 LUONNONTIETEIDEN JA TEKNIIKAN ERITYIS	550	511	39	8%
22 TERVEYDENHUOLLON ERITYISASIAANTUNTIJAT	46	31	15	48%
23 OPETTAJAT JA MUUT OPETUSALAN ERITYISA	253	193	60	31%
24 LIIKE-ELÄMÄN JA HALLINNON ERITYISASIA	184	149	35	23%
25 TIETO- JA VIESTINTÄTEKNOLOGIAN ERITYI	201	169	32	19%
26 LAINOPILLISET, SOS.-, KULTTUURIALAN E	238	211	27	13%
<b>ERITYISASIAANTUNTIJAT YHT</b>	<b>1472</b>	<b>1264</b>	<b>208</b>	<b>16%</b>
31 LUONNONTIETEIDEN JA TEKNIIKAN ASIAN TU	423	404	19	5%
32 TERVEYDENHUOLLON ASIAANTUNTIJAT .....	166	128	38	30%
33 LIIKE-ELÄMÄN JA HALLINNON ASIAANTUNTIJ	435	385	50	13%
34 LAKIAVUSTAJAT, SOSIAALI- JA KULTTUURI	211	183	28	15%
35 INFORMAATIO-, TIETOLIIKENNETEKNOLOGIA	86	77	9	12%
<b>ASIAANTUNTIJAT YHT</b>	<b>1321</b>	<b>1177</b>	<b>144</b>	<b>12%</b>
41 TOIMISTOTYÖNTEKIJÄT .....	453	483	-30	-6%
42 ASIAKASPALVELUTYÖNTEKIJÄT .....	148	133	15	11%
43 LASKENNAN JA VARASTOINNIN TOIMISTOTYÖ	80	78	2	3%
44 MUUT TOIMISTO- JA ASIAKASPALVELUTYÖNT	97	80	17	21%
<b>TOIMISTO- JA ASIAKASPALVELUTYÖNTEKIJÄT YHT</b>	<b>778</b>	<b>774</b>	<b>4</b>	<b>1%</b>
51 PALVELUTYÖNTEKIJÄT .....	654	527	127	24%
52 MYYJÄT, KAUPPIAAT YM. ....	828	707	121	17%
53 HOIVAPALVELUN JA TERVEYDENHUOLLON TYÖ	985	791	194	25%
54 SUOJELU- JA VARTIOINTITYÖNTEKIJÄT ...	76	57	19	33%
<b>PALVELU- JA MYYNTITYÖNTEKIJÄT YHT</b>	<b>2543</b>	<b>2082</b>	<b>461</b>	<b>22%</b>
61 MAANVILJELIJÄT JA ELÄINTENKASVATTAJAT	482	497	-15	-3%
62 METSÄ- JA KALATALOUDEN TYÖNTEKIJÄT ..	169	158	11	7%
<b>MAANVILJELIJÄT, METSÄTYÖNTEKIJÄT YM. YHT</b>	<b>651</b>	<b>655</b>	<b>-4</b>	<b>-1%</b>
71 RAKENNUSTYÖNTEKIJÄT YM. (PL. SÄHKÖASE	1539	1342	197	15%
72 KONEPAJA- JA VALIMOTYÖNTEK., ASENTAJA	932	974	-42	-4%
73 KÄSITYÖTUOTEVALMIST., HIENOMEK., PAIN	69	58	11	19%
74 SÄHKÖ- JA ELEKTRONIIKKA-ALAN TYÖNTEKI	405	438	-33	-8%
75 ELINTARV.-, PUUTYÖ-, VAATETUS-, JALKINEA	459	444	15	3%
<b>RAKENNUS-, KORJAUS- JA VALMISTUSTYÖNT. YHT</b>	<b>3404</b>	<b>3256</b>	<b>148</b>	<b>5%</b>

			(abs.)	(%)
81 PROSESSITYÖNTEKIJÄT .....	528	449	79	18%
82 TEOLLISUUSTUOTTEIDEN KOKOONPANIJAT ..	129	142	-13	-9%
83 KULJETUSTYÖNTEKIJÄT .....	697	587	110	19%
<b>PROSESSI- JA KULJETUSTYÖNTEKIJÄT YHT</b>	<b>1354</b>	<b>1178</b>	<b>176</b>	<b>15%</b>
91 SIIVOOJAT, KOTIAPULAISET JA MUUT PUHD	445	400	45	11%
92 MAA-, METSÄ- JA KALATALOUDEN AVUSTAVA	26	32	-6	-19%
93 TEOLLISUUDEN JA RAKENTAMISEN AVUSTAVA	509	500	9	2%
94 AVUSTAVAT KEITTIÖ- JA RUOKATYÖNTEKIJÄ	194	189	5	3%
95 KATUMYYJÄT, KENGÄNKIILOTTAJAT YM. ..	0	0	0	
96 KATUJEN PUHTAANAPIDON JA JÄTEHUOLLON	135	148	-13	-9%
<b>MUUT TYÖNTEKIJÄT YHT</b>	<b>1309</b>	<b>1269</b>	<b>40</b>	<b>3%</b>
X0 YRITTÄJÄT .....	71	83	-12	-14%
X1 OPISKELIJAT .....	22	29	-7	-24%
X2 EI AMMATTIA .....	1357	1189	168	14%
X3 AMMATTIA VAIHTAVAT .....	430	424	6	1%
X4 VASTAVALMISTUNEET .....	57	34	23	68%
X5 VALMENNUKSET .....	0	0	0	
X6 KOULUTUKSET, MUU KUIN AMMATILLINEN ..	1	0	1	
X9 MÄÄRITTELEMÄTTÖMÄT JA POISTETUT LUOKA	6	13	-7	-54%
<b>AMMATTEIHIN LUOKITTELEMATTOMAT RYHMÄT YHT</b>	<b>1944</b>	<b>1772</b>	<b>172</b>	<b>10%</b>
<b>YHTEENSÄ</b>	<b>14881</b>	<b>13528</b>	<b>1353</b>	<b>10%</b>



## **Työllisyyskatsausta koskevia lisätietoja**

Juha Kaipainen, strategiapäällikkö

029 502 6692

## **Osaaminen, kulttuuri ja työllisyys-yksikkö**

Kirsi Vainikainen, yksikön päällikkö

029 502 6633

## **Työ- ja elinkeinotoimisto**

Pohjois-Savon työ- ja elinkeinotoimisto

Pasi Patrikainen, johtaja

0295 026 752

## **Pohjois-Savon ELY-keskuksen toimintaa koskevia tietoja**

### **Elinkeinot, työvoima, osaaminen ja kulttuuri-vastuualue**

Kari Virranta, ylijohtaja

029 502 6699

Jaana Hiltunen, viestintäpäällikkö

029 502 6651

**NÄKYMIÄ | MARRASKUU | 2014**

**POHJOIS-SAVON TYÖLLISYYSKATSAUS**

**Pohjois-Savon elinkeino-, liikenne- ja ympäristökeskus**

**23.12.2014**

**[www.ely-keskus.fi/pohjois-savo/julkaisut](http://www.ely-keskus.fi/pohjois-savo/julkaisut) |**