

Etelä-Savossa työpaikkoja avoinna työnvälityksessä 14 % edellisvuoden tammikuuta enemmän

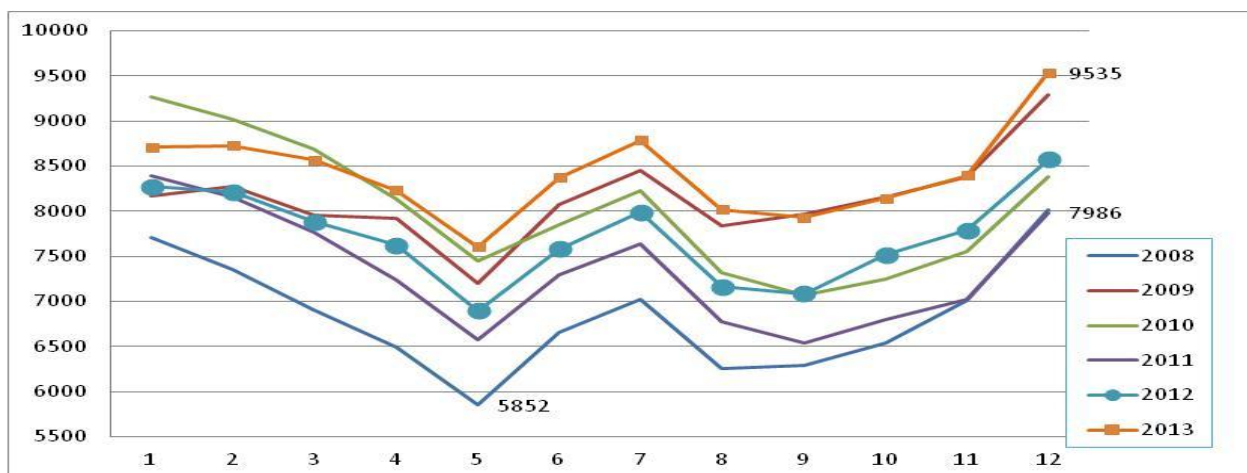
Työllisyyskatsaus, tammikuu 2014

25.2.2014 klo 9:00

Työttömät työnhakijat

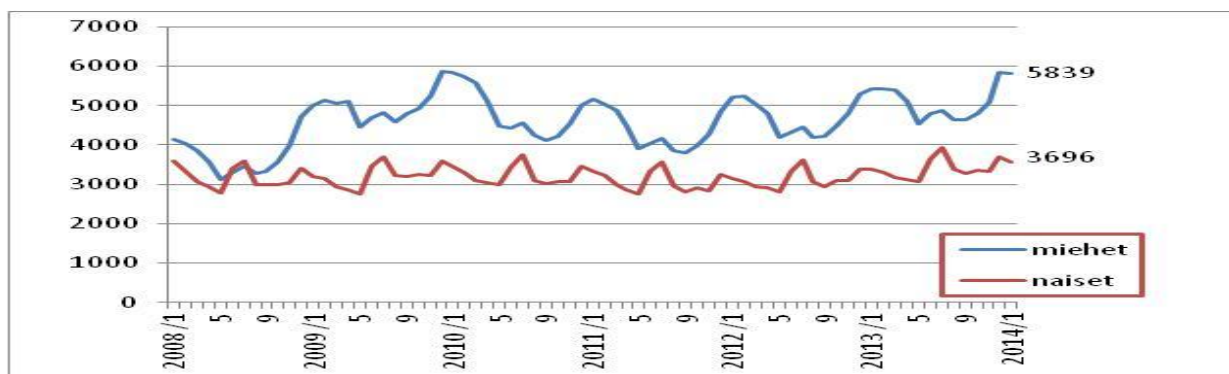
Etelä-Savossa oli tammikuun lopussa työttömänä 9 399 henkilöä eli 13,9 % työvoimasta. Työttömien määrä nousi lähes 700:lla vuodentakaisesta, mutta laski yli 100:lla joulukuusta. Koko maassa työttömiä oli 327 600 eli 35 000 enemmän kuin vuosi sitten ja 2 300 vähemmän kuin joulukuussa. Työttömien osuus työvoimasta oli tammikuun lopussa koko maassa 12,4 %.

Etelä-Savossa sekä nuorten työttömien että kaikkien työttömien määrä lisääntyi vuodentakaiseen verrattuna selvästi vähemmän kuin koko maassa. Alle 25-vuotiaiden työttömien määrä pysyi vuodentakaisella tasolla Etelä-Savossa ja koko maassa 10 %. Kaikkien työttömien määrä lisääntyi Etelä-Savossa 6 % ja koko maassa 12 %.



Graafi 1. Työttömät työnhakijat Etelä-Savossa kuukauden lopussa v. 2008 -

Miehiä oli Etelä-Savossa työttömänä 5 825 eli lähes 400 enemmän kuin vuosi sitten ja naisia 3574, mikä on 200 enemmän kuin vuosi sitten. Työttömistä oli miehiä 62 %. Miesten työttömyysaste oli tammikuussa 17 % ja naisten 11 %.



Graafi 2. Työttömät miehet ja naiset Etelä-Savossa v. 2008 -

Lomautukset

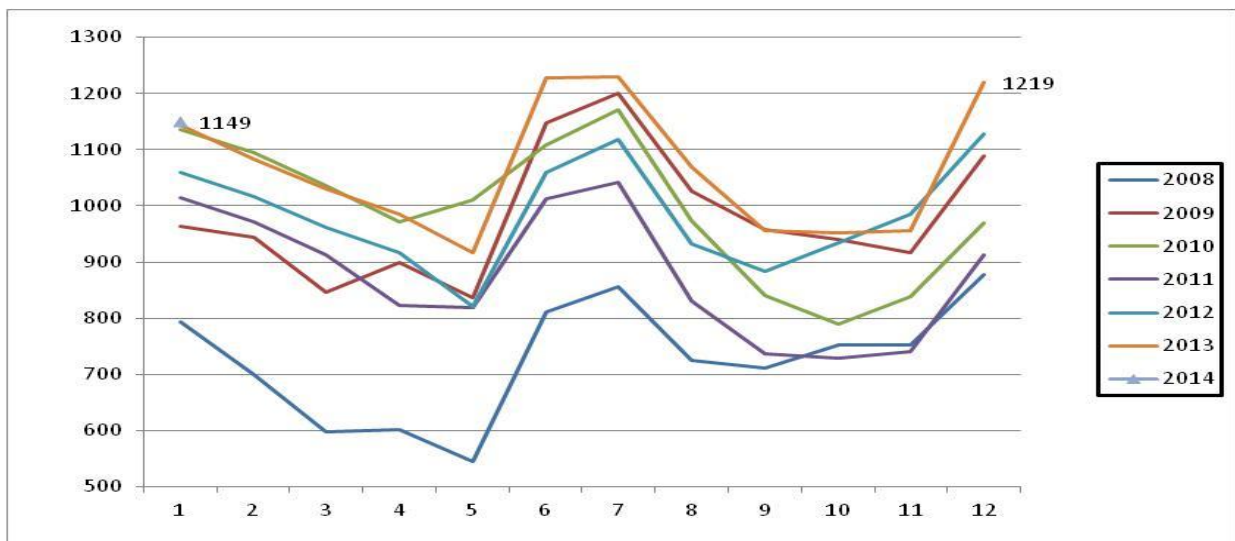
Lomautettuja oli Etelä-Savossa tammikuun lopussa 1 049. Lomautettujen määrä ei ole suoraan vertailukelpoinen edellisvuoteen. Määrä on kuitenkin vuodentakaista hieman pienempi, kun otetaan huomioon vuosi sitten ryhmälomautettuna olleet 400 henkilöä.

Työttömät alle 25-vuotiaat

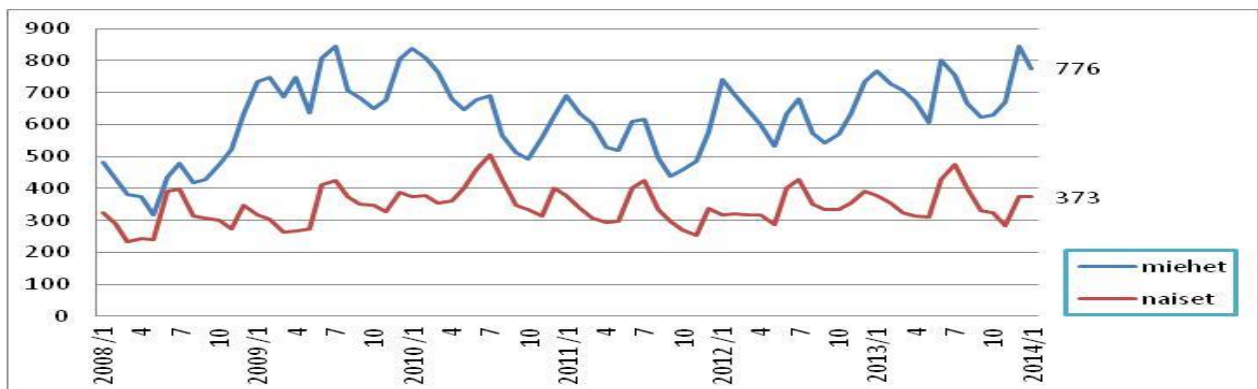
Alle 25-vuotiaita oli tammikuun lopussa Etelä-Savossa työttömänä 1 149, mikä on 70 vähemmän kuin joulukuussa ja 5 enemmän kuin vuosi sitten. Nuorten osuus kaikista työttömistä oli noin 12 %. Miesten osuus alle 25-vuotiaista työttömistä oli 68 %. Alle 30-vuotiaita vastavalmistuneita ammatillisen koulutuksen suorittaneita oli työttömänä yhteensä 364, joista 25 - 29 -vuotiaita 69.

Nuoria oli tammikuun lopussa palkkatukityössä 243, joista 155 eli 67 % työskenteli yrityksissä. Nuorten osuus palkkatukityössä oli 21 %. Palkkatuella olleista nuorista 54 % on miehiä. Työ- ja koulutuskokeiluissa ja arviointipalveluissa oli tammikuun lopussa yhteensä lähes 1 000 nuorta, mikä on 42 % näihin palveluihin osallistuneista.

Nuorten työttömien aktiivointiaste oli Etelä-Savossa tammikuussa 39 %. Osuus on ELY-alueista neljänneksi korkein – Itä-Suomen maakunnat olivat kaikki neljän parhaan joukossa. Nuorten naisten aktiivointiaste oli Etelä-Savossa peräti 47 %. Työnvälitystilaston mukaan alle 25-vuotiaiden työttömyysaste Etelä-Savossa oli tammikuussa 19 % työvoimasta, kun se ilman aktiivointipalveluja olisi 30 %. Nuorten miesten työttömyysastetta aktiivointitoimet alensivat 38 %:sta 25 %:iin ja nuorten naisten työttömyysastetta 23 %:sta 12 %:iin työvoimasta.



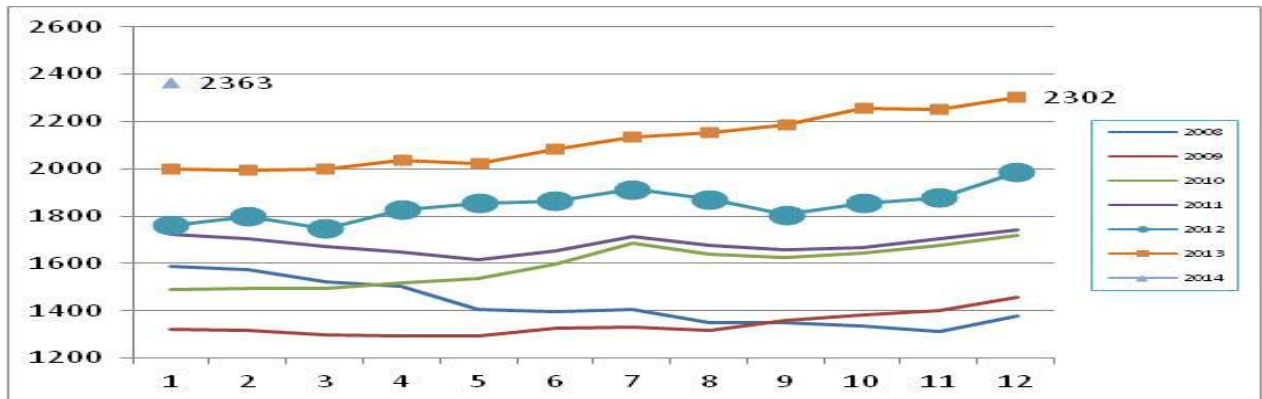
Graafi 3. Alle 25-vuotiaat työttömät työnhakijat Etelä-Savossa kuukauden lopussa v. 2008 –



Graafi 4. Alle 25-vuotiaat työttömät sukupuolen mukaan kuukauden lopussa v. 2008 –

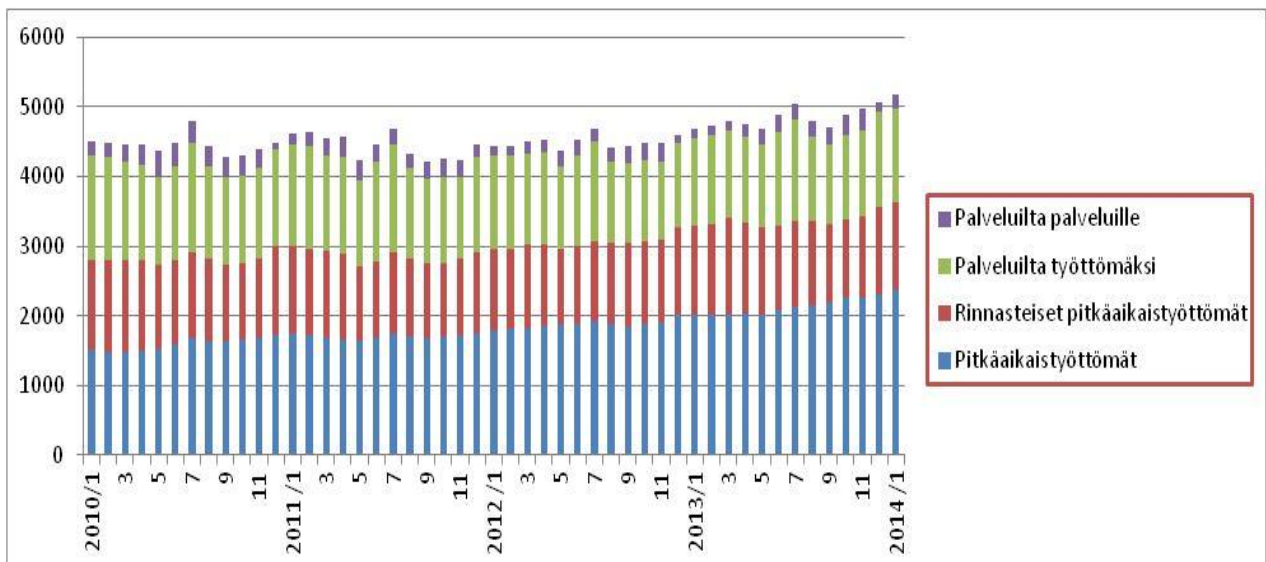
Yhdenjaksoiset pitkäaikaistyöttömät ja muu rakenteellinen työttömyys

Yhdenjaksoisesti yli vuoden työttömänä olleita oli Etelä-Savossa tammikuun lopussa 2 363 eli 339 enemmän kuin vuosi sitten.



Graafi 5. Yhdenjaksoisesti yli vuoden työttömänä olleet Etelä-Savossa kuukauden lopussa v. 2008 –

Rakennetyöttömiä tammikuun lopussa Etelä-Savossa 5 169 mikä on 55 % kaikista työttömistä. Rakennetyöttömiä lasketaan yhdenjaksoisesti yli vuoden työttömänä olleet (2 363), edeltävän 16 kk:n aikana yhteensä 12 kk työttömänä olleet (1 273), palvelulta työttömäksi jääneet (1 345) ja palveluilta palveluille sijoittuneet (188).



Graafi 6. Rakenteellinen työttömyys kuukauden lopussa ryhmittäin v. 2010 -

Työttömyys kunnittain

Tammikuun lopussa Etelä-Savon alin työttömyysaste oli Juvan kunnassa (10,9 %). Mikkelin kaupungin työttömyysaste oli 13,4 %, Pieksämäen 13 % ja Savonlinnan kaupungin 15,8 %, mikä oli Etelä-Savon kunnista korkein, seuraavaksi korkein Enonkoskella (15,6 %).

Pieksämäen seutukunnan työttömyysaste on 12,5 %, Mikkelin seutukunnan 13,4 % ja Savonlinnan seutukunnan 15,5 %.

Maahanmuuttajatyönhakijat

Maahanmuuttajatyönhakijoiden määrä Etelä-Savossa on noussut vuodentakaisesta 12 %. EU-maista tulevia työnhakijoita oli tammikuun lopussa 180, missä kasvua edellisvuodesta 18 %. Muista maista lähtöisin olevia työnhakijoita oli 867, missä kasvua vuodentakaisesta 9 %.

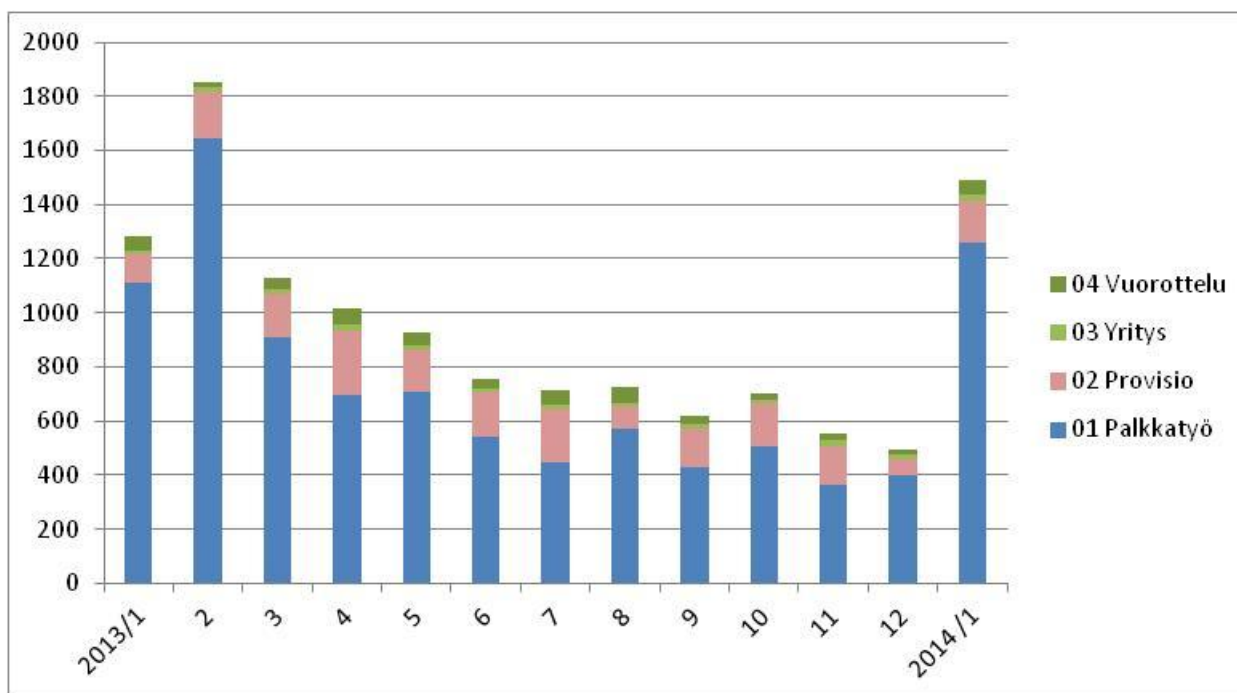
Työttömistä maahanmuuttajista oli aktivointipalveluissa 476 henkilöä eli 52 % ns. laajasta työttömyydestä. Nuoria maahanmuuttajia on työttömänä 33 ja aktivointipalveluissa olevia 64 %.

TE-hallinnon työllistämis- ja koulutuspalvelut

TE-toimiston palveluissa oli Etelä-Savossa lähes 200 henkilöä enemmän kuin vuosi sitten eli yhteensä 3 978 henkilöä. Näistä miehiä on 48 %. Miesten aktivointiaste oli 25 % ja naisten aktivointiaste on 37 %. Työvoimakoulutuksessa oli tammikuun lopussa 738 henkilöä, mikä on 5 vähemmän kuin vuosi sitten. Omaehtoisesti työttömyysturvala opiskelevia oli 973 (joista 62 % naisia), kuntouttavassa työtoiminnassa 565 (joista 38 % naisia) ja vuorottelupaasijaisuuteen työllistettynä 198 (joista 71 % naisia). TE-toimiston aktivointipalvelut alensivat työttömyysastetta noin 6 %-yksikköä. (Työvoimapolittisissa palveluissa olevat eivät sisälly työ- ja elinkeinoministeriön työnvälitystilaston työttömiin työnhakijoihin.)

Avoimet työpaikat

Tammikuun aikana Etelä-Savon TE-toimistossa oli avoinna 1 933 työpaikkaa, mikä on 14 % enemmän kuin viime vuoden tammikuussa. Kuukauden lopussa avoimia työpaikkoja oli 1318.



Graafi 7. Uudet avoimet työpaikat työnvälityksessä kuukauden aikana työpaikan tyyppin mukaan v. 2013 -

Tammikuun lopun tilannetta kuvaava työllisyyskatsaus julkistetaan tiistaina 25.3.2014.

Lisätiedot:

Etelä-Savon ELY: ennakointiasiantuntija **Merja Toijonen**, puh. 0295 024 165

Etelä-Savon TE-toimiston yhteystiedot:

TE-toimiston johtaja **Sirkka Rytönen**, puh. 0295 044 123
Viestintäasiantuntija **Mervi Huuskonen**, puh. 0295 044 044

TAULU 7. LASKENTAPÄIVÄN AVOIMET TYÖPAIKAT JA TYÖTTÖMÄT TYÖHAKIJAT ELY-KESKUKSITTAIN (T)

KOKO MAA(T)

ELY-KESKUS(T)	AVOIMET TYÖPAIKAT	TYÖTTÖMÄT TYÖNHAKIJAT			ALLE 25- PITKÄAIK. VUOTIAAT TYÖTTÖMÄT LOMAUTETUT			TYÖTTÖMYYS- ASTE, %
		YHTEENSÄ	MIHET	NAISET				
UUSIMAA	20135	79403	45418	33985	8549	21202	5499	9,4
VARSINAIS-SUOMI	3245	28328	16334	11994	3673	6917	2826	12,1
SATAKUNTA	1640	13400	7573	5827	1715	3561	1306	12,6
HÄME	2059	24147	13843	10304	3235	6767	2353	14
PIRKANMAA	3171	35028	20088	14940	4936	11872	3436	14,5
KAAKKOIS-SUOMI	1420	21730	13025	8705	2968	5414	2065	16
ETELÄ-SAVO	1148	9330	5773	3557	1143	2350	1023	13,3
POHJOIS-SAVO	1556	14972	9361	5611	1900	3771	2016	13,1
POHJOIS-KARJALA	726	12370	7318	5052	1502	3254	1087	16,7
KESKI-SUOMI	796	21563	12754	8809	3057	6004	2306	17,5
ETELÄ-POHJANMAA	2201	9272	5667	3605	1474	1470	1410	10,2
POHJANMAA	2925	9796	5892	3904	1469	2086	1262	8,2
POHJOIS-POHJANMAA	2661	26892	16140	10752	4406	6066	2687	14,5
KAINUU	339	6555	4292	2263	788	1371	815	20,5
LAPPI	1662	14141	8792	5349	1981	3354	1261	17,2
AHVENANMAA	342	568	318	250	106	60	15	3,8
ULKOMAAT	1285	25	20	5	3	0	8	0
KOKO MAA	47312	327566	192637	134929	42906	85536	31391	12,4

*) ELY-keskusalueen työvoima on tässä Tilastokeskuksen Työvoimatutkimuksen mukainen 69.000 henkilöä.

TK14-tauluissa sen sijaan työvoimana käytetään Työssäkäyntitilaston lukua, joka on maakunnan kuntien summa.

TK14A TYÖNVÄLITYSTILASTO, TILANNEKATSAUS 31.1.2014												
TAULU 14A. TYÖTTÖMÄT TYÖNHAKIJAT JA AVOIMET TYÖPAIKAT KUNNITTAIN												
ELY-KESKUS: 06 ETELÄ-SAVO												
KUNTA												
	TYÖVOIMA	TYÖTT.-ASTE, %	VRT. TAMMI.13	TYÖTTÖMÄT YHTEENSÄ	MIEHET	NAISET	ALLE 20-V	ALLE 25-V	YLI 50-V	PITKÄAIK.-TYÖTT. VAMM. JA PITKÄAIK.-SAIRAAT	AVOIMET TYÖPAIKAT	
HIRVENSALMI	973	13,1	10,4	127	67	60	..	8	72	36	32	8
KANGASNIEMI	2375	14,0	13,8	332	201	131	6	36	172	61	59	7
MIKKELI	25500	13,4	12,2	3407	2125	1282	108	475	1368	926	761	578
MÄNTYHARJU	2615	13,5	13,2	354	211	143	7	37	171	98	81	77
PERTUNMAA	746	13,3	12,3	99	52	47	..	5	46	25	24	8
PUUMALA	950	12,4	11,4	118	85	33	..	9	65	35	20	33
MIKKELIN SEUTUKUNTA	33207	13,4	12,3	4437	2741	1696	121	570	1894	1181	977	711
JOROINEN	2296	13,2	13,3	303	201	102	..	25	150	57	51	16
JUVA	2908	10,9	10,0	318	203	115	..	26	167	66	46	56
PIEKSÄMÄKI	8340	13,0	11,6	1086	646	440	35	167	427	218	262	86
PIEKSÄMÄEN SEUTUKUNTA	13705	12,5	11,5	1707	1050	657	35	218	744	341	359	158
ENONKOSKI	616	15,6	14,0	96	63	33	54	23	14	2
HEINÄVESI	1439	14,7	14,2	212	142	70	..	18	112	57	47	5
RANTASALMI	1653	14,0	15,0	231	155	76	..	17	114	53	30	12
SAVONLINNA	16145	15,8	14,9	2544	1571	973	57	304	1156	664	405	416
SULKAVA	1139	15,1	13,0	172	103	69	5	18	84	44	28	14
SAVONLINNAN SEUTUKUNTA	20992	15,5	14,8	3255	2034	1221	68	361	1520	841	524	449
ETELÄ-SAVO	67695	13,9	12,9	9399	5825	3574	234	1149	4158	2363	1860	1318
KOKO MAA	2621797	12,5	11,2	327566	192637	134929	7689	42906	120479	85536	42752	47312
.. = tietoa ei ole saatu, se on liian epävarma esitettäväksi tai se on salassapitosäännön alainen												

TAULU 1. TYÖLLISYYSTILANNE 2014 TAMMIKUUN LOPUSSA (I) JA TOIMISTOJEN TOIMINTA TAMMIKUUN AIKANA (II)					
ELY-KESKUS: ETELÄ-SAVO					
			vrk.	muutos	muutos
I	TILANNE KUUKAUDEN LOPUSSA	tamm.14	tamm.13	HENK.	%
A.	TYÖNHAKIJAT				
1.	Työttömät työnhakijat	9399	8813	586	6,6
	joista henkilökohtaisesti lomautetut	1049	856	193	22,5
2.	Lyhennetyllä työviikolla	183	92	91	98,9
3.	Työssä olevat yhteensä	3052	2947	105	3,6
	joista yleisillä työmarkkinoilla	2222	1946	276	14,2
	joista työllistettynä	830	1001	-171	-17,1
4.	Työvoiman ulkopuolella	3122	2771	351	12,7
	joista työllistymistä edist.palvelussa	894	271	623	229,9
	joista koulutuksessa	1326	324	1002	309,3
5.	Työttömyyseläkettä saavat	433	888	-455	-51,2
1.-5.	Kaikki työnhakijat yhteensä	16189	15511	678	4,4
B	TYÖVOIMAN KYSYNTÄ				
1.	Avoimet työpaikat yhteensä	1318	1137	181	15,9
	joista yli kuukauden avoinna olleet	249	226	23	10,2
	joista yli 2 kuukautta avoinna olleet	75	50	25	50
C	PALVELUISSA				
1.	Valtiolle työllistetyt	17	16	1	6,3
2.	Kuntiin työllistetyt	216	217	-1	-0,5
3.	Yksityiselle sektorille työllistetyt	904	720	184	25,6
1.-3.	Työllistetyt yhteensä	1137	953	184	19,3
4.	Työvoimakoulutuksessa	738	743	-5	-0,7
5.	Valmennuksessa	13	0	13	0
6.	Työ-/koulutuskokeilussa	354	166	188	113,3
7.	Työharjoittelussa/työelämävalmennuks.	0	242	-242	-100
8.	Vuorotteluvapaasijaisena	198	203	-5	-2,5
9.	Kuntouttavassa työtoiminnassa	565	375	190	50,7
10.	Omaehtoisessa opiskelussa	973	815	158	19,4
1.-10.	Palveluissa yhteensä	3978	3497	481	13,8
D.	TYÖTTÖMYYDEN RAKENNE				
1.	Työttömät naiset	3574	3380	194	5,7
2.	Työttömät miehet	5825	5433	392	7,2
3.	Alle 25-vuotiaat työttömät	1149	1144	5	0,4
4.	Yli 50-vuotiaat työttömät	4158	4024	134	3,3
5.	Pitkäaikaistyöttömät	2363	2024	339	16,7
E.	TOIMEENTULOTURVA				
1.	Työttömiä työttömyyskassojen jäseniä	4564	4227	337	8
II.	TOIMINTA KUUKAUDEN AIKANA				
1.	Työttömät työnhakijat	11174	10349	825	8
2.	Muut työnhakijat	5963	6075	-112	-1,8
1.-2.	Työnhakijat yhteensä	17137	16424	713	4,3
3.	Kuukauden kaikki työpaikat	1933	1692	241	14,2
	Kuukauden uudet työpaikat	1488	1285	203	15,8
	Täyttyneet työpaikat	604	544	60	11
	joista toimiston hakijalla täytt.	227	158	69	43,7
4.	Alkaneet työttömyysjaksot	2222	2289	-67	-2,9
5.	Päättyneet työttömyysjaksot	2331	2101	230	10,9
6.	Uudet työllistämiset	359	335	24	7,2
7.	Aloittanut työvoimakoulutuksen	313	175	138	78,9

NÄKYMIÄ | HELMIKUU | 2014

**ETELÄ-SAVON TYÖLLISYYSKATSAUS 31.1.2014
JULKAISUVAPAA TIISTAINA 25.2.2014 KLO 9:00**

**Etelä-Savon elinkeino-, liikenne- ja ympäristökeskus
Merja Toijonen|**

www.ely-keskus.fi/julkaisut | www.doria.fi/ely-keskus