

## TE-toimiston aktivointipalvelut alensivat maaliskuussa työttömyysastetta Etelä-Savossa yli 6 prosenttiyksikköä

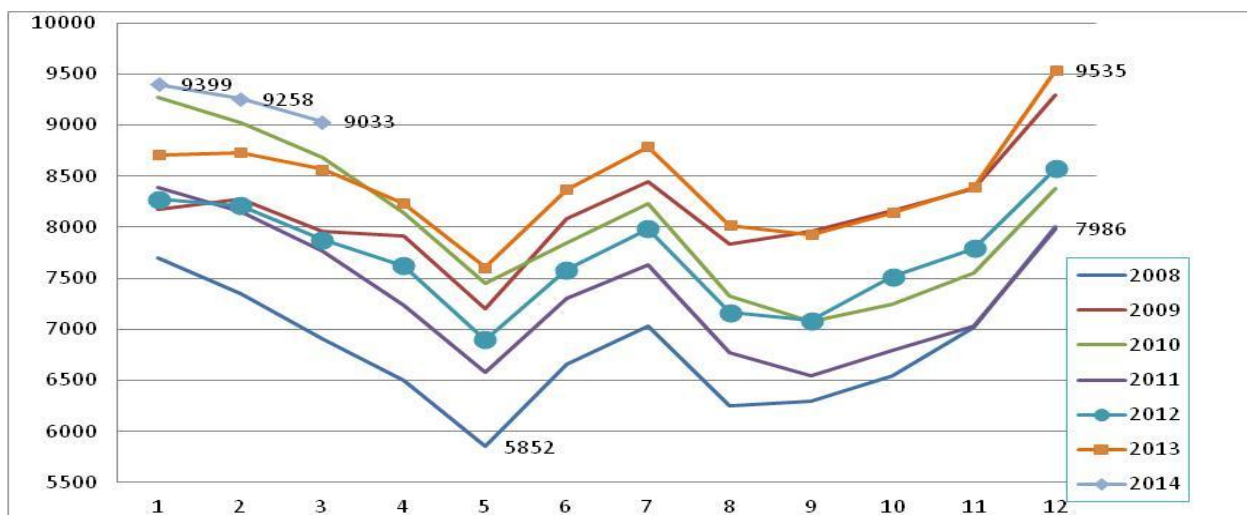
Työllisyyskatsaus, maaliskuu 2014

24.4.2014 klo 9:00

### Työttömät työnhakijat

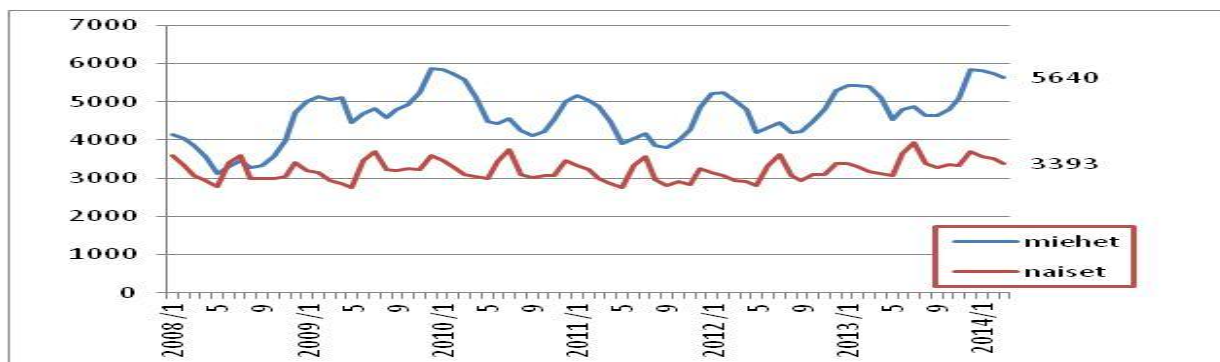
Etelä-Savossa oli maaliskuun lopussa työttömänä 9 033 henkilöä eli 13,3 % työvoimasta. Työttömien määrä nousi lähes 800:lla vuodentakaisesta, mutta laski hieman helmikuusta. Koko maassa työttömiä oli 315 700 eli 28 700 enemmän kuin vuosi sitten ja 8 100 vähemmän kuin helmikuussa. Työttömien osuus työvoimasta oli maaliskuun lopussa koko maassa 12,0 %.

Etelä-Savossa kaikkien työttömien määrä lisääntyi vuodentakaiseen verrattuna vähemmän kuin koko maassa. Kaikkien työttömien määrä nousi Etelä-Savossa 5 % ja koko maassa 10 %. Alle 25-vuotiaiden työttömien määrä sen sijaan nousi vuodentakaisesta Etelä-Savossa 9 % ja koko maassa 6 %.



Graafi 1. Työttömät työnhakijat Etelä-Savossa kuukauden lopussa v. 2008 -

Miehiä oli Etelä-Savossa työttömänä 5 640 eli lähes 200 enemmän kuin vuosi sitten ja naisia 3 393, mikä sekkin on lähes 200 enemmän kuin vuosi sitten. Työttömistä oli miehiä 62 %. Miesten työttömyysaste oli maaliskuussa 16 % ja naisten 10 %.



Graafi 2. Työttömät miehet ja naiset Etelä-Savossa v. 2008 -

## Lomautukset

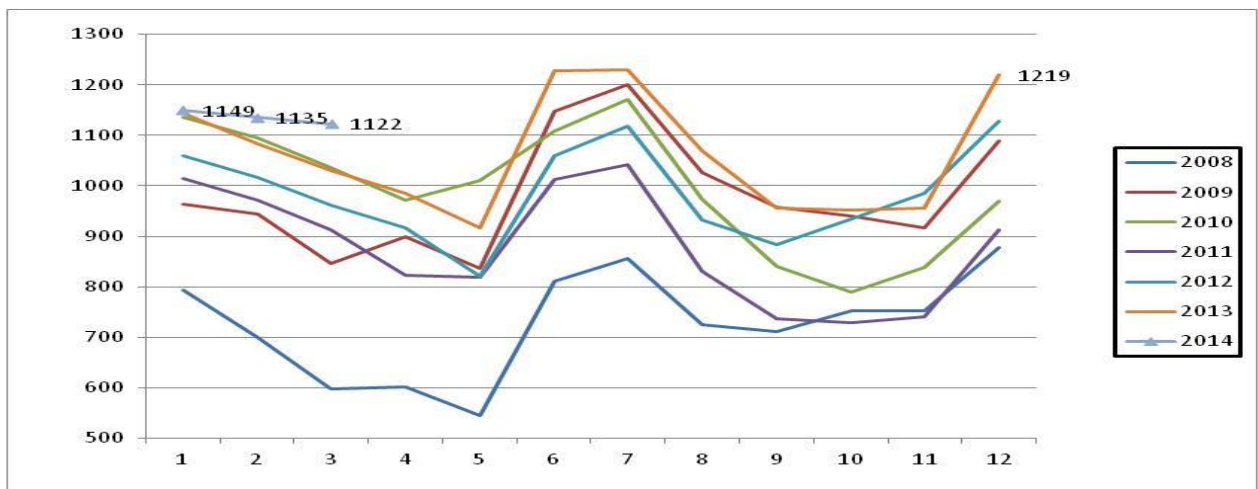
Lomautettuja oli Etelä-Savossa maaliskuun lopussa 971. Lomautettujen määrä ei ole suoraan vertailukelpoinen edellisvuoteen. Määrä on kuitenkin vuodentakaista hieman pienempi, kun otetaan huomioon vuosi sitten ryhmälomautettuna olleet yli 300 henkilöä.

## Työttömät alle 25-vuotiaat

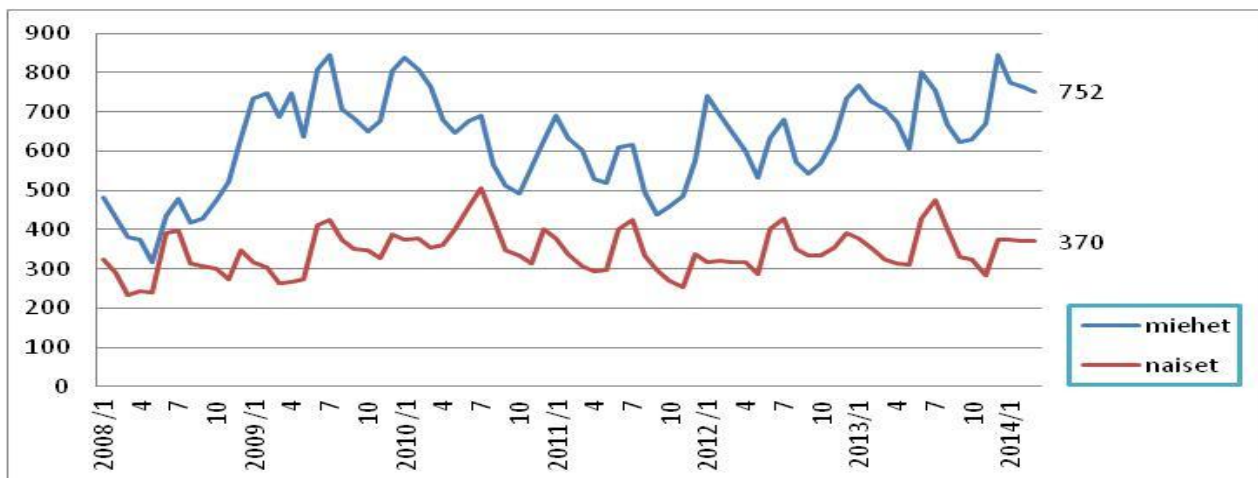
Alle 25-vuotiaita oli maaliskuun lopussa Etelä-Savossa työttömänä 1 122, mikä on 13 vähemmän kuin helmikuussa ja 97 enemmän kuin vuosi sitten. Nuorten osuus kaikista työttömistä oli noin 12 %. Miesten osuus alle 25-vuotiaista työttömistä oli 67 %. Alle 30-vuotiaita vastavalmistuneita ammatillisen koulutuksen suorittaneita oli työttömänä yhteensä 362, joista 25 - 29 -vuotiaita 70.

Nuoria oli maaliskuun lopussa palkkatukityössä 249, joista 169 eli 68 % työskenteli yrityksissä. Nuorten osuus palkkatukityössä oli 22 %. Palkkatuella olleista nuorista 57 % on miehiä. Työ- ja koulutuskokeiluissa ja arviointipalveluissa oli maaliskuun lopussa yhteensä yli 1 100 nuorta, mikä on 42 % näihin palveluihin osallistuneista.

**Nuorten työttömien aktiivointiaste oli Etelä-Savossa maaliskuussa 41,3 %.** Osuus on ELY-alueista kuu-  
denneksi korkein. Nuorten naisten aktiivointiaste oli Etelä-Savossa peräti 48 %. Työnvälitystilaston mukaan alle 25-vuotiaiden työttömyysaste Etelä-Savossa oli maaliskuussa 18 % työvoimasta, kun se ilman aktiivointipalveluja olisi 31 %. Nuorten miesten työttömyysastetta aktiivointitoimet alensivat 38 %:sta 24 %:iin ja nuorten naisten työttömyysastetta 23 %:sta 12 %:iin työvoimasta.



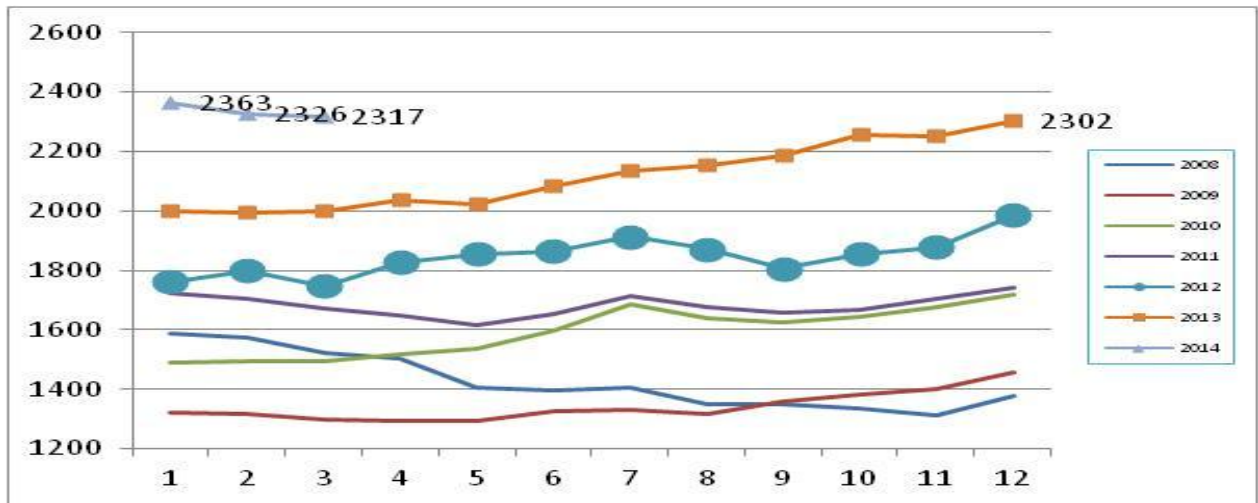
Graafi 3. Alle 25-vuotiaat työttömät työnhakijat Etelä-Savossa kuukauden lopussa v. 2008 –



Graafi 4. Alle 25-vuotiaat työttömät sukupuolen mukaan kuukauden lopussa v. 2008 –

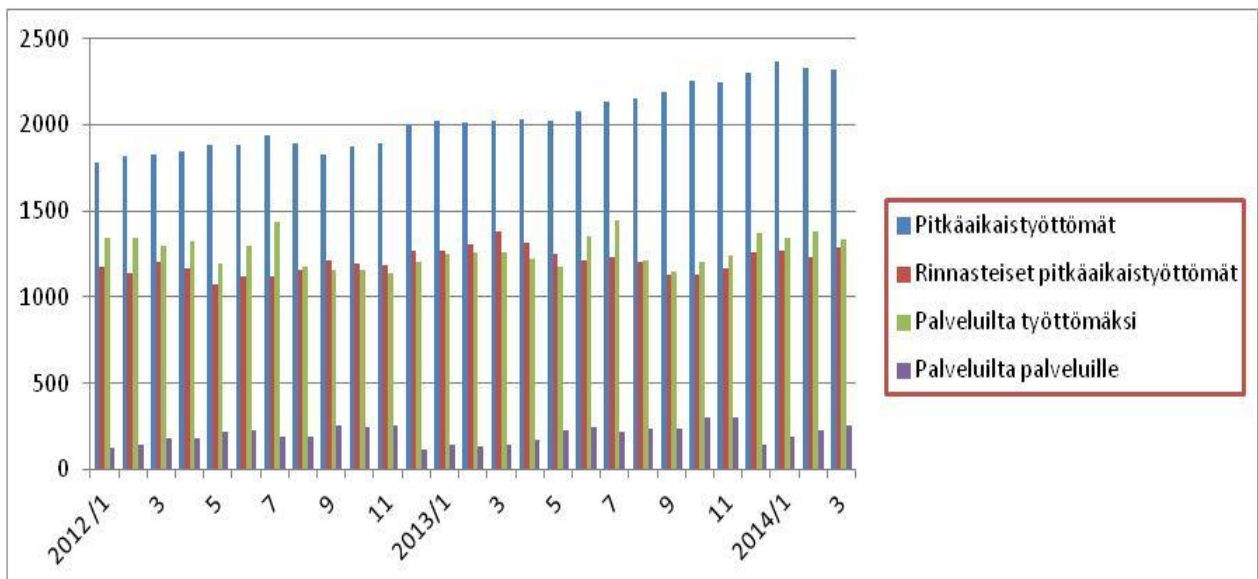
## Yhdenjaksoiset pitkäaikaistyöttömät ja muu rakenteellinen työttömyys

Yhdenjaksoisesti yli vuoden työttömänä olleita oli Etelä-Savossa maaliskuun lopussa 2 317 eli 297 enemmän kuin vuosi sitten.



Graafi 5. Yhdenjaksoisesti yli vuoden työttömänä olleet Etelä-Savossa kuukauden lopussa v. 2008 –

Rakennetyöttömiä maaliskuun lopussa Etelä-Savossa 5 184 mikä on 56 % kaikista työttömistä. Rakennetyöttömiksi lasketaan yhdenjaksoisesti yli vuoden työttömänä olleet (2 317), edeltävän 16 kk:n aikana yhteensä 12 kk työttömänä olleet (1 284), palvelulta työttömäksi jääneet (1 331) ja palveluilta palveluille sijoittuneet (252).



Graafi 6. Rakenteellinen työttömyys kuukauden lopussa ryhmittäin v. 2012 -

## Työttömyys kunnittain

Maaliskuun lopussa Etelä-Savon alin työttömyysaste oli Juvan kunnassa (10,4 %).

Mikkelin kaupungin työttömyysaste oli 12,7 %, Pieksämäen 12,3 % ja Savonlinnan kaupungin 15,3 %. Etelä-Savon korkein työttömyysaste oli Enonkoskella, Savonlinnassa ja Sulkavalla, kaikissa 15,3 % työvoimasta.

Pieksämäen seutukunnan työttömyysaste on 12,1 %, Mikkelin seutukunnan 12,8 % ja Savonlinnan seutukunnan 15,1 %.

## Maahanmuuttajatyönhakijat

Maahanmuuttajatyönhakijoiden määrä Etelä-Savossa on noussut vuodentakaisesta 11 %. EU-maista tulevia työnhakijoita oli maaliskuun lopussa 194, missä kasvua edellisvuodesta 28 %. Muista maista lähtöisin olevia työnhakijoita oli 869, missä kasvua vuodentakaisesta 8 %.

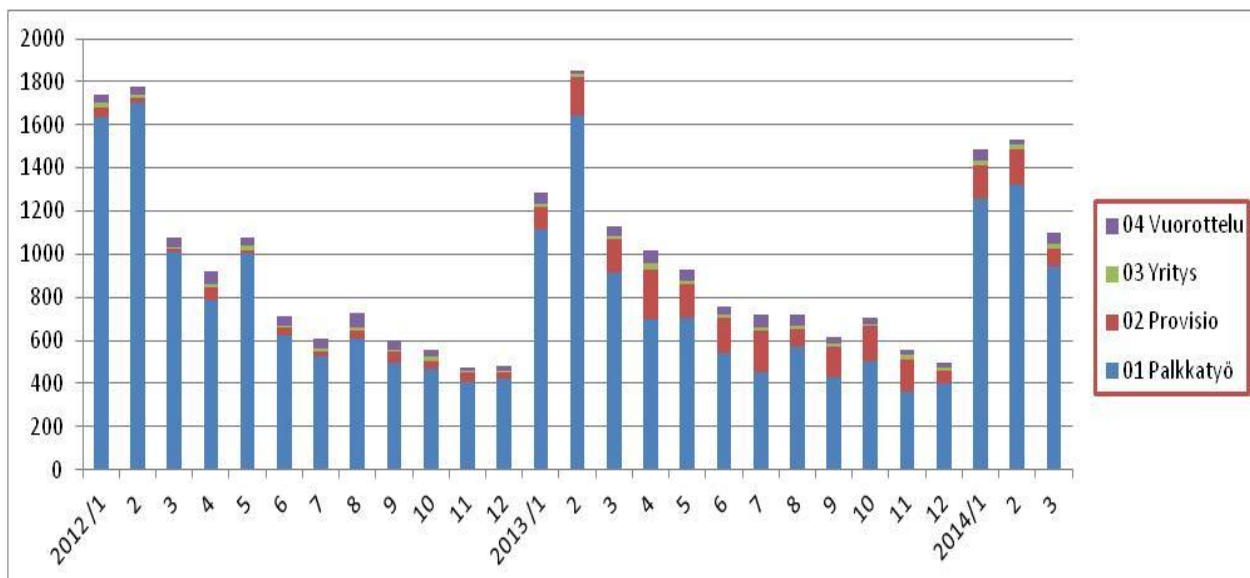
Työttömistä maahanmuuttajista oli aktivointipalveluissa 525 henkilöä eli 56 % ns. laajasta työttömyydestä. Nuoria maahanmuuttajia on työttömänä 31 ja aktivointipalveluissa olevien osuus oli 68 %.

## TE-hallinnon työllistämis- ja koulutuspalvelut

TE-toimiston palveluissa oli Etelä-Savossa lähes 600 henkilöä enemmän kuin vuosi sitten eli yhteensä 4 265 henkilöä. Näistä miehiä on 49 %. Miesten aktivointiaste oli 27 % ja naisten aktivointiaste on 39 %. Työvoimakoulutuksessa oli maaliskuun lopussa 828 henkilöä, mikä on 84 enemmän kuin vuosi sitten. Omaehtoisesti työttömyysturvalla opiskelevia oli 986 (joista 62 % naisia), kuntouttavassa työtoiminnassa 633 (joista 39 % naisia) ja vuorotteluvapaasijaisuuteen työllistettynä 182 (joista 69 % naisia). TE-toimiston aktivointipalvelut alensivat työttömyysastetta yli 6 %-yksikköä. (Työvoimapolitiisissa palveluissa olevat eivät sisälly työ- ja elinkeinoministeriön työnvälitystilaston työttömiin työnhakijoihin.)

## Avoimet työpaikat

Maaliskuun aikana Etelä-Savon TE-toimistossa oli avoinna 3 023 työpaikkaa, mikä on 8 % vähemmän kuin viime vuoden maaliskuussa. Kuukauden lopussa avoimia työpaikkoja oli 1 331.



Graafi 7. Uudet avoimet työpaikat työnvälityksessä kuukauden aikana työpaikan tyypin mukaan v. 2012 -

Huhtikuun lopun tilannetta kuvaava työllisyyskatsaus julkistetaan tiistaina 24.5.2014.

### Lisätiedot:

**Etelä-Savon ELY:** ennakointiasiantuntija **Merja Toijonen**, puh. 0295 024 165

### Etelä-Savon TE-toimiston yhteystiedot:

TE-toimiston johtaja **Sirkka Rytkönen**, puh. 0295 044 123  
Viestintäasiantuntija **Mervi Huuskonen**, puh. 0295 044 044

## TK7 TYÖNVÄLITYSTILASTO, TILANNEKATSAUS 31.3.2014

TAULU 7. LASKENTAPÄIVÄN AVOIMET TYÖPAIKAT JA TYÖTTÖMÄT TYÖHAKIJAT ELY-KESKUKSITTAIN (T)

KOKO MAA(T)

ELY-KESKUS(T)	AVOIMET TYÖPAIKAT	TYÖTTÖMÄT TYÖNHAKIJAT			ALLE 25- PITKÄAIK. VUOTIAAT TYÖTTÖMÄT LOMAUTETUT			TYÖTTÖMYYS- ASTE, %
		YHTEENSÄ	MIEHET	NAISET				
UUSIMAA	18702	78510	45527	32983	8166	22386	5401	9,3
VARSINAIS-SUOMI	3661	27023	15737	11286	3237	6944	2741	11,5
SATAKUNTA	1607	12803	7358	5445	1499	3528	1191	12,1
HÄME	2313	23432	13475	9957	2946	6806	2292	13,5
PIRKANMAA	3928	33421	19267	14154	4335	11449	3271	13,9
KAAKKOIS-SUOMI	1699	20750	12510	8240	2702	5421	1985	15,3
ETELÄ-SAVO	1134	8968	5586	3382	1121	2301	951	12,8
POHJOIS-SAVO	1918	14283	8984	5299	1728	3776	1794	12,5
POHJOIS-KARJALA	1124	11700	7034	4666	1419	3128	1009	15,8
KESKI-SUOMI	1133	20971	12438	8533	2879	6162	2017	17
ETELÄ-POHJANMAA	1925	8721	5366	3355	1243	1483	1399	9,6
POHJANMAA	2472	9302	5564	3738	1377	2096	1057	7,8
POHJOIS-POHJANMAA	3549	25704	15528	10176	4140	6002	2592	13,9
KAINUU	374	6222	4127	2095	719	1362	771	19,4
LAPPI	1518	13203	8381	4822	1690	3381	1101	16,1
AHVENANMAA	363	590	322	268	114	58	13	3,9
ULKOMAAT	350	26	19	7	3	2	7	0
<b>KOKO MAA</b>	<b>47771</b>	<b>315670</b>	<b>187246</b>	<b>128424</b>	<b>39319</b>	<b>86301</b>	<b>29610</b>	<b>12</b>

\*) ELY-keskusalueen työvoima on tässä Tilastokeskuksen Työvoimatutkimuksen mukainen 69.000 henkilöä.

TK14-tauluissa sen sijaan työvoimana käytetään Työssäkäyntitilaston lukua, joka on maakunnan kuntien summa.

TK14A TYÖNVÄLITYSTILASTO, TILANNEKATSAUS 31.3.2014												
TAULU 14A. TYÖTTÖMÄT TYÖNHAKIJAT JA AVOIMET TYÖPAIKAT KUNNITTAIN												
ELY-KESKUS: 06 ETELÄ-SAVO												
KUNTA												
	TYÖVOIMA	TYÖTT.-ASTE, %	VRT. maal.s.13	TYÖTTÖMÄT YHTEENSÄ	MIEHET	NAISET	ALLE 20-V	ALLE 25-V	YLI 50-V	PITKÄAIK.-TYÖTT. VAMM. JA PITKÄAIK.-SAIRAAT	AVOIMET TYÖPAIKAT	
HIRVENSALMI	973	11,1	9,1	108	60	48	..	6	65	34	29	5
KANGASNIEMI	2375	13,6	12,9	323	196	127	8	36	174	61	56	28
MIKKELI	25500	12,7	12,0	3241	2030	1211	103	456	1334	925	727	573
MÄNTYHARJU	2615	13,3	12,5	348	211	137	7	31	176	102	80	29
PERTUNMAA	746	12,2	11,3	91	52	39	..	5	39	23	24	7
PUUMALA	950	12,8	10,5	122	88	34	..	6	71	43	20	30
<b>MIKKELIN SEUTUKUNTA</b>	<b>33207</b>	<b>12,7</b>	<b>12,0</b>	<b>4233</b>	<b>2637</b>	<b>1596</b>	<b>120</b>	<b>540</b>	<b>1859</b>	<b>1188</b>	<b>936</b>	<b>672</b>
JOROINEN	2296	13,4	13,5	308	203	105	..	22	149	55	54	20
JUVA	2908	10,4	9,7	301	192	109	..	20	162	57	41	36
PIEKSÄMÄKI	8340	12,3	11,1	1028	611	417	35	152	427	216	258	227
<b>PIEKSÄMÄEN SEUTUKUNTA</b>	<b>13544</b>	<b>12,1</b>	<b>11,2</b>	<b>1637</b>	<b>1006</b>	<b>631</b>	<b>40</b>	<b>194</b>	<b>738</b>	<b>328</b>	<b>353</b>	<b>283</b>
ENONKOSKI	616	15,3	14,3	94	64	30	..	..	53	24	14	2
HEINÄVESI	1439	14,6	14,8	210	140	70	..	23	115	54	44	19
RANTASALMI	1653	13,2	14,6	219	142	77	5	17	112	52	29	15
SAVONLINNA	16145	15,3	14,9	2466	1543	923	81	331	1102	628	391	323
SULKAVA	1139	15,3	12,5	174	108	66	..	14	87	43	27	17
<b>SAVONLINNAN SEUTUKUNTA</b>	<b>20992</b>	<b>15,1</b>	<b>14,7</b>	<b>3163</b>	<b>1997</b>	<b>1166</b>	<b>94</b>	<b>1469</b>	<b>801</b>	<b>505</b>	<b>376</b>	
<b>ETELÄ-SAVO</b>	<b>67695</b>	<b>13,3</b>	<b>12,7</b>	<b>9033</b>	<b>5640</b>	<b>3393</b>	<b>254</b>	<b>1122</b>	<b>4066</b>	<b>2317</b>	<b>1794</b>	<b>1331</b>
<b>KOKO MAA</b>	<b>2621797</b>	<b>12,0</b>	<b>11,0</b>	<b>315670</b>	<b>187246</b>	<b>128424</b>	<b>6865</b>	<b>39319</b>	<b>118932</b>	<b>86301</b>	<b>41448</b>	<b>47771</b>
.. = tietoa ei ole saatu, se on liian epävarma esitettäväksi tai se on salassapitosäännön alainen												

**TAULU 1. TYÖLLISYYSTILANNE 2014 MAALISKUUN LOPUSSA (I) JA  
TOIMISTOJEN TOIMINTA MAALISKUUN AIKANA (II)  
ELY-KESKUS: ETELÄ-SAVO**

I		maalis. 14	vrt. maalis. 13	muutos HENK.	muutos %
<b>TILANNE KUUKAUDEN LOPUSSA</b>					
<b>A. TYÖNHAKIJAT</b>					
1.	Työttömät työnhakijat	9033	8644	389	4,5
	joista henkilökohtaisesti lomautetut	971	904	67	7,4
2.	Lyhennetyllä työviikolla	159	103	56	54,4
3.	Työssä olevat yhteensä	3331	2942	389	13,2
	joista yleisillä työmarkkinoilla	2396	2059	337	16,4
	joista työllistettynä	935	883	52	5,9
4.	Työvoiman ulkopuolella	3323	2961	362	12,2
	joista työllistymistä edist.palvelussa	975	664	311	46,8
	joista koulutuksessa	1443	443	1000	225,7
5.	Työttömyyseläkettä saavat	380	806	-426	-52,9
1.-5.	Kaikki työnhakijat yhteensä	16226	15456	770	5
<b>B TYÖVOIMAN KYSYNTÄ</b>					
1.	Avoimet työpaikat yhteensä	1331	1523	-192	-12,6
	joista yli kuukauden avoinna olleet	533	671	-138	-20,6
	joista yli 2 kuukautta avoinna olleet	169	158	11	7
<b>C PALVELUISSA</b>					
1.	Valtiolle työllistetyt	21	25	-4	-16
2.	Kuntiin työllistetyt	274	234	40	17,1
3.	Yksityiselle sektorille työllistetyt	950	753	197	26,2
1.-3.	Työllistetyt yhteensä	1245	1012	233	23
4.	Työvoimakoulutuksessa	828	744	84	11,3
5.	Valmennuksessa	21	0	21	0
6.	Työ-/koulutuskokeilussa	370	364	6	1,6
7.	Työharjoittelussa/työelämävalmennuks.	0	63	-63	-100
8.	Vuorotteluvapaasijaisena	182	207	-25	-12,1
9.	Kuntouttavassa työtoiminnassa	633	489	144	29,4
10.	Omaehtoisessa opiskelussa	986	810	176	21,7
1.-10.	Palveluissa yhteensä	4265	3689	576	15,6
<b>D. TYÖTTÖMYYDEN RAKENNE</b>					
1.	Työttömät naiset	3393	3205	188	5,9
2.	Työttömät miehet	5640	5439	201	3,7
3.	Alle 25-vuotiaat työttömät	1122	1025	97	9,5
4.	Yli 50-vuotiaat työttömät	4066	4001	65	1,6
5.	Pitkäaikaistyöttömät	2317	2020	297	14,7
<b>E. TOIMEENTULOTURVA</b>					
1.	Työttömiä työttömyyskassojen jäseniä	4357	4183	174	4,2
<b>II. TOIMINTA KUUKAUDEN AIKANA</b>					
1.	Työttömät työnhakijat	10215	9739	476	4,9
2.	Muut työnhakijat	6645	6396	249	3,9
1.-2.	Työnhakijat yhteensä	16860	16135	725	4,5
3.	Kuukauden kaikki työpaikat	3023	3295	-272	-8,3
	Kuukauden uudet työpaikat	1100	1130	-30	-2,7
	Täyttyneet työpaikat	1725	1983	-258	-13
	joista toimiston hakijalla täytt.	560	622	-62	-10
4.	Alkaneet työttömyysjaksot	1545	1529	16	1
5.	Päättyneet työttömyysjaksot	1831	1528	303	19,8
6.	Uudet työllistämiset	198	150	48	32
7.	Aloittanut työvoimakoulutuksen	133	134	-1	-0,7





**NÄKYMIÄ | HUHTIKUU | 2014**

**ETELÄ-SAVON TYÖLLISYYSKATSAUS 31.3.2014  
JULKAISUVAPAA TORSTAINA 24.4.2014 KLO 9:00**

**Etelä-Savon elinkeino-, liikenne- ja ympäristökeskus  
Merja Toijonen|**

**[www.ely-keskus.fi/julkaisut](http://www.ely-keskus.fi/julkaisut) | [www.doria.fi/ely-keskus](http://www.doria.fi/ely-keskus)**