

Etelä-Savossa työttömiä yhtä paljon viimeksi tammi-helmikuussa 2006

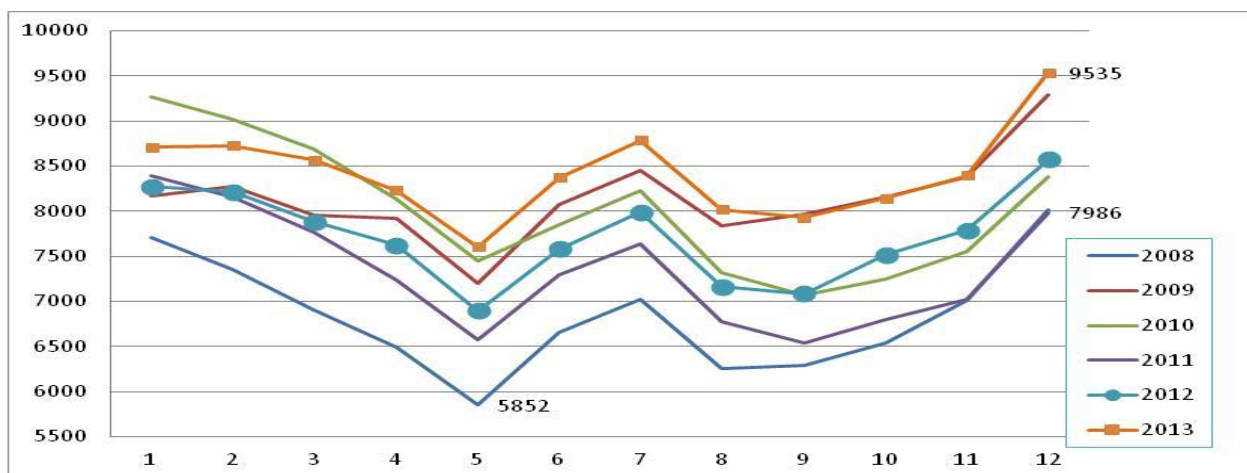
Työllisyyskatsaus, joulukuu 2013

21.1.2014 klo 9:00

Työttömät työnhakijat

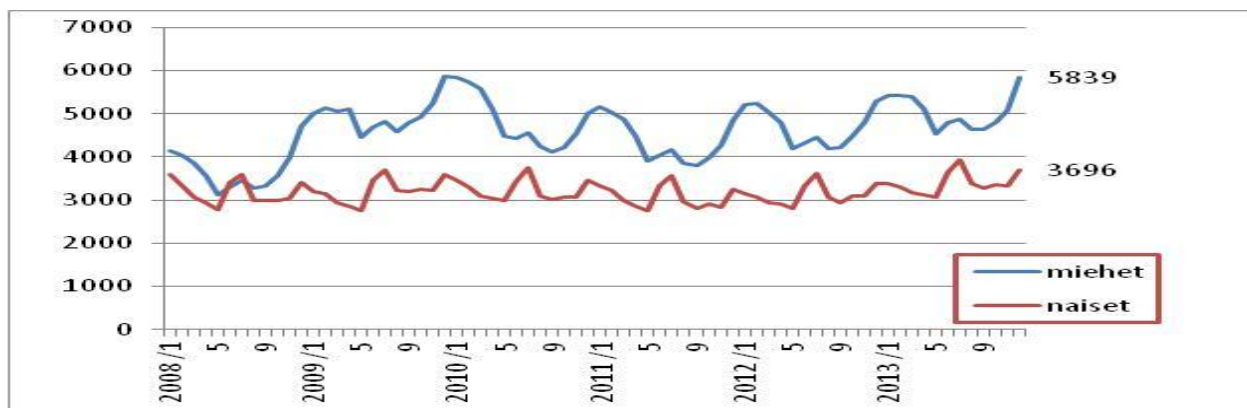
Etelä-Savossa oli joulukuun lopussa työttömänä 9 535 henkilöä eli 14 % työvoimasta. Työttömien määrä nousi lähes 900:lla vuodentakaisesta ja noin 1 100:lla marraskuusta. Koko maassa työttömiä oli 329 900 eli 59 600 enemmän kuin vuosi sitten ja 34 000 enemmän kuin marraskuussa. Työttömien osuus työvoimasta oli joulukuun lopussa koko maassa 12,5 %.

Etelä-Savossa sekä nuorten työttömien että kaikkien työttömien määrä lisääntyi vuodentakaiseen verrattuna selvästi vähemmän kuin koko maassa. Alle 25-vuotiaiden työttömien määrä nousi Etelä-Savossa 8 % ja koko maassa 27 %. Kaikkien työttömien määrä lisääntyi Etelä-Savossa 10 % ja koko maassa 17 %.



Graafi 1. Työttömät työnhakijat Etelä-Savossa kuukauden lopussa v. 2008 -

Miehiä oli Etelä-Savossa työttömänä 5 839 eli lähes 600 enemmän kuin vuosi sitten ja naisia 3 696, mikä on yli 300 enemmän kuin vuosi sitten. Työttömistä oli miehiä 61 %. Miesten työttömyysaste oli joulukuussa 17 % ja naisten 11 %.



Graafi 2. Työttömät miehet ja naiset Etelä-Savossa v. 2008 -

Lomautukset

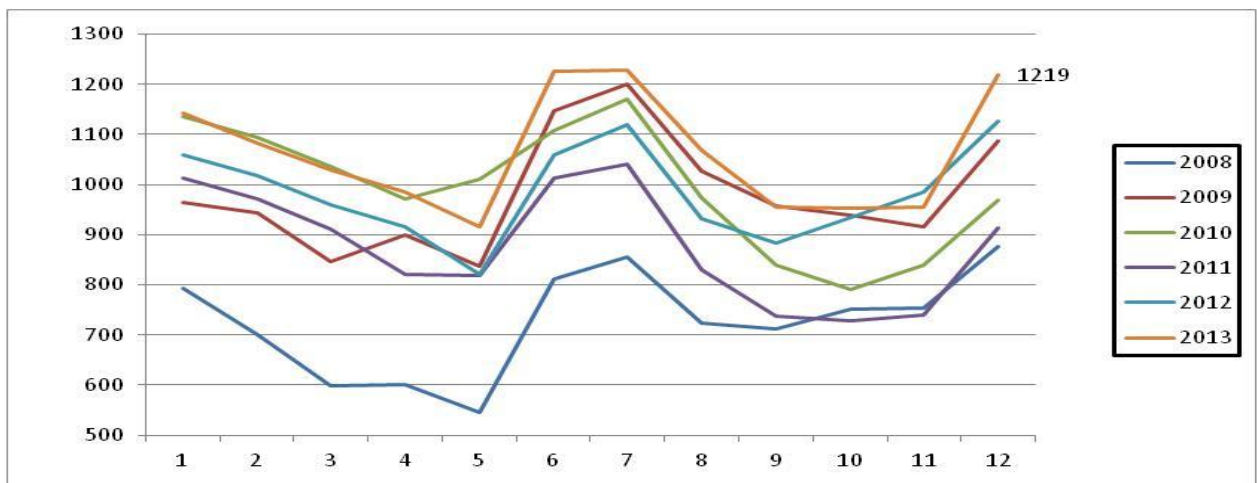
Lomautettuja oli Etelä-Savossa joulukuun lopussa 1 041. Lomautettujen määrä ei ole suoraan vertailukelpoinen edellisvuoteen. Varmasti voidaan kuitenkin sanoa, että määrä on vuodentakaista pienempi, kun otetaan huomioon vuosi sitten ryhmälomautettuna olleet 800 henkilöä.

Työttömät alle 25-vuotiaat

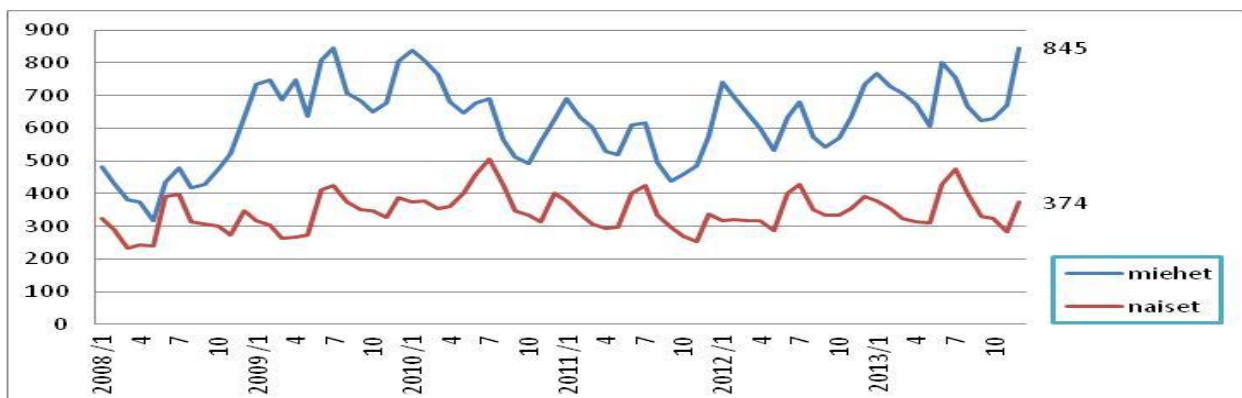
Alle 25-vuotiaita oli joulukuun lopussa Etelä-Savossa työttömänä 1 219, mikä on 264 enemmän kuin marraskuussa ja 90 enemmän kuin vuosi sitten. Nuorten osuus kaikista työttömistä oli noin 13 %. Miesten osuus alle 25-vuotiaista työttömistä oli 70 %. Alle 30-vuotiaita vastavalmistuneita ammatillisen koulutuksen suorittaneita oli työttömänä yhteensä 394, joista 25 - 29 -vuotiaita 63.

Nuoria oli joulukuun lopussa palkkatukityössä 238, joista 169 eli 71 % työskenteli yrityksissä. Nuorten osuus palkkatukityössä oli 24 %. Palkkatuella olleista nuorista 58 % on miehiä. Työ- ja koulutuskokeiluissa ja arviointipalveluissa oli joulukuun lopussa yhteensä lähes 900 nuorta, mikä on 41 % näihin palveluihin osallistuneista.

Nuorten työttömien aktivointiaste oli Etelä-Savossa joulukuussa 35 %. Osuus on ELY-alueista neljänneksi korkein – Itä-Suomen maakunnat olivat kaikki neljän parhaan joukossa. Nuorten naisten aktivointiaste oli Etelä-Savossa ja Pohjois-Savossa Suomen korkein, kummassakin 44 %. Työnvälitystilaston mukaan alle 25-vuotiaiden työttömyysaste Etelä-Savossa oli joulukuussa 20 % työvoimasta, kun se ilman aktivointipalveluja olisi 30 %. Nuorten miesten työttömyysastetta aktivointitoimet alensivat 39 %:sta 27 %:iin ja nuorten naisten työttömyysastetta 22 %:sta 12 %:iin työvoimasta.



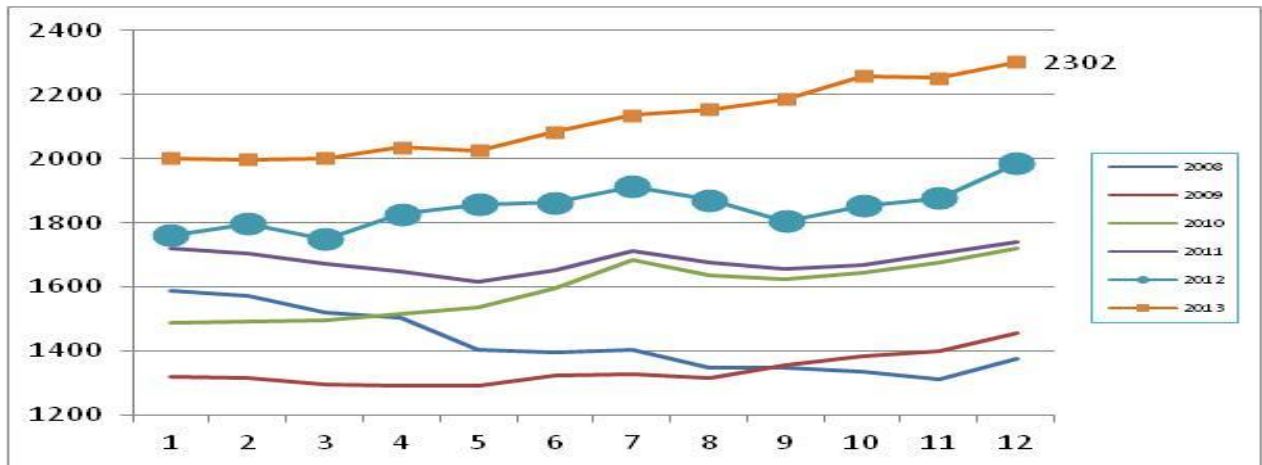
Graafi 3. Alle 25-vuotiaat työttömät työnhakijat Etelä-Savossa kuukauden lopussa v. 2008 –



Graafi 4. Alle 25-vuotiaat työttömät sukupuolen mukaan kuukauden lopussa v. 2008 –

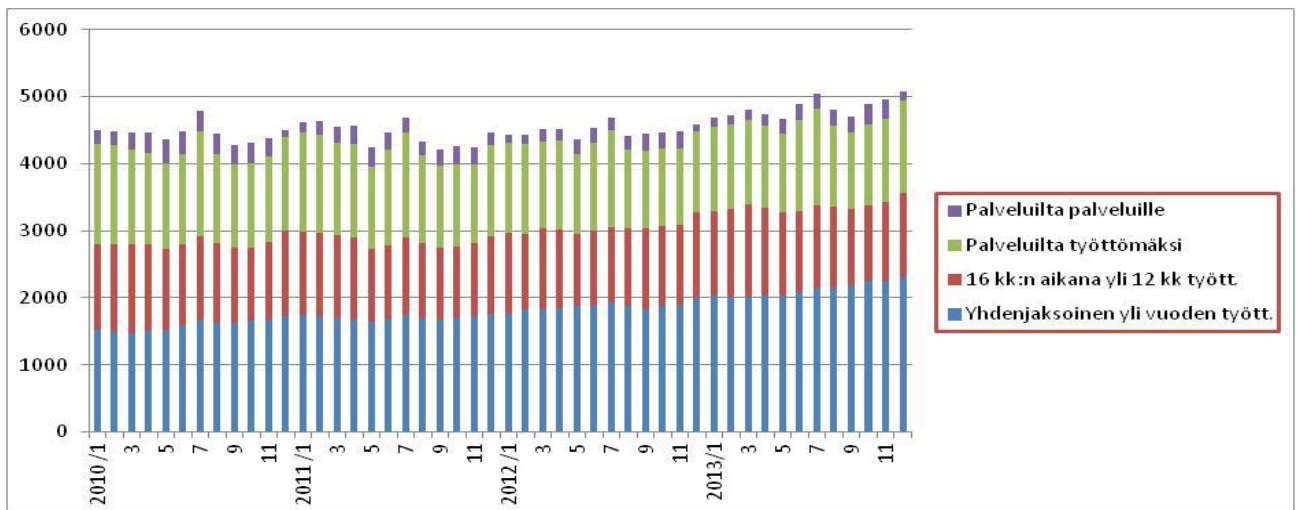
Yhdenjaksoiset pitkäaikaistyöttömät ja muu rakenteellinen työttömyys

Yhdenjaksoisesti yli vuoden työttömänä olleita oli Etelä-Savossa joulukuun lopussa 2 302 eli 297 enemmän kuin vuosi sitten.



Graafi 5. Yhdenjaksoisesti yli vuoden työttömänä olleet Etelä-Savossa kuukauden lopussa v. 2008 –

Rakennetyöttömiä joulukuun lopussa Etelä-Savossa 4 966 mikä on 59 % kaikista työttömistä. Rakennetyöttömiä lasketaan yhdenjaksoisesti yli vuoden työttömänä olleet (2 251), edeltävän 16 kk:n aikana yhteensä 12 kk työttömänä olleet (1 171), palvelulta työttömäksi jääneet (1 240) ja palveluilta palveluille sijoittuneet (304).



Graafi 6. Rakenteellinen työttömyys kuukauden lopussa ryhmittäin v. 2010 -

Työttömyys kunnittain

Joulukuun lopussa Etelä-Savon ainoa alle 12 %:n työttömyysasteen kunta oli Juva (11,1 %).

Mikkelin kaupungin työttömyysaste oli 13,5 %, Pieksämäen 12,6 % ja Savonlinnan kaupungin 16,1 %, mikä oli Etelä-Savon kunnista korkein, seuraavaksi korkein Enonkoskella (16 %).

Pieksämäen seutukunnan työttömyysaste on 12,6 %, Mikkelin seutukunnan 13,4 % ja Savonlinnan seutukunnan 15,7 %.

Maahanmuuttajatyönhakijat

Maahanmuuttajatyönhakijoiden määrä Etelä-Savossa on noussut vuodentakaisesta 13 %. EU-maista tulevia työnhakijoita oli joulukuun lopussa 183, missä kasvua edellisvuodesta 30 %. Muista maista lähtöisin olevia työnhakijoita oli 869, missä kasvua vuodentakaisesta 9 %.

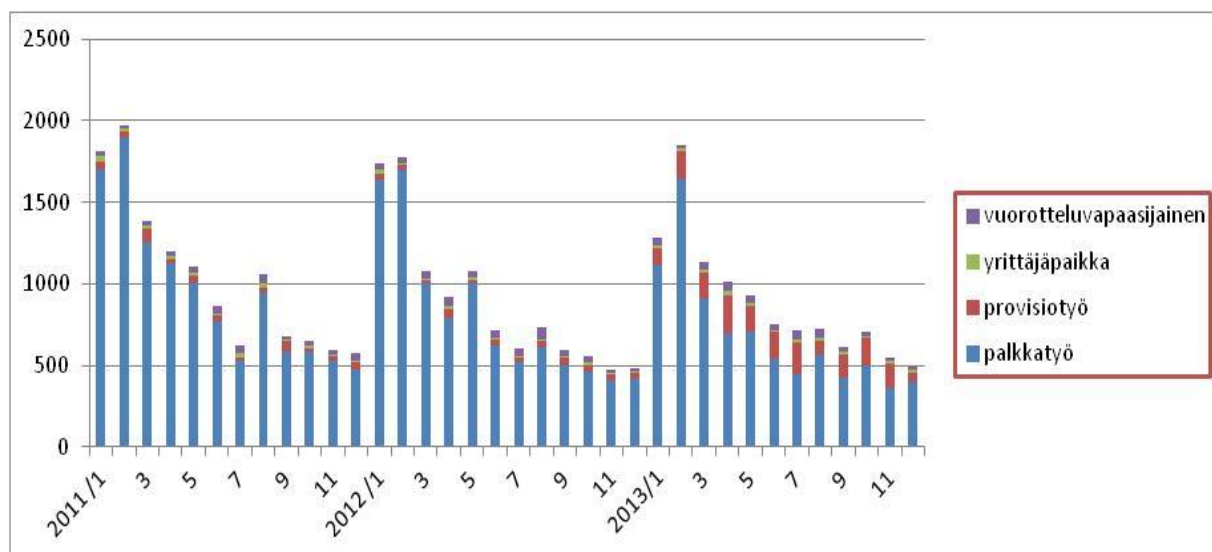
Työttömistä maahanmuuttajista oli aktivointipalveluissa 291 henkilöä eli 34 % ns. laajasta työttömyydestä. Nuoria maahanmuuttajia on työttömänä 49 ja aktivointipalveluissa olevia 29 %.

TE-hallinnon työllistämis- ja koulutuspalvelut

TE-toimiston palveluissa oli Etelä-Savossa lähes 200 henkilöä enemmän kuin vuosi sitten eli yhteensä 3 662 henkilöä. Näistä miehiä on 49 %. Miesten aktivointiaste oli 23 % ja naisten aktivointiaste on 34 %. Työvoimakoulutuksessa oli joulukuun lopussa 553 henkilöä, mikä on 164 vähemmän kuin vuosi sitten. Omaehtoisesti työttömyysturvalla opiskelevia oli 909 (joista 61 % naisia), kuntouttavassa työtoiminnassa 510 (joista 39 % naisia) ja vuorotteluvapaasijaisuuteen työllistettynä 221 (joista 72 % naisia). TE-toimiston aktivointipalvelut alensivat työttömyysastetta yli 5 %-yksikköä. (Työvoimapolitiisissa palveluissa olevat eivät sisälly työ- ja elinkeinoministeriön työnvälitystilaston työttömiin työnhakijoihin.)

Avoimet työpaikat

Joulukuun aikana Etelä-Savon TE-toimistossa oli avoinna 908 työpaikkaa, mikä on 9 % enemmän kuin viime vuoden joulukuussa. Kuukauden lopussa avoimia työpaikkoja oli 454.



Graafi 7. Uudet avoimet työpaikat työnvälityksessä kuukauden aikana työpaikan tyypin mukaan v. 2011 -

Tammikuun lopun tilannetta kuvaava työllisyyskatsaus julkistetaan tiistaina 25.2.2014.

Lisätiedot:

Etelä-Savon ELY: ennakointiasiantuntija **Merja Toijonen**, puh. 0295 024 165

Etelä-Savon TE-toimiston yhteystiedot:

TE-toimiston johtaja **Sirkka Rytkönen**, puh. 0295 044 123

Viestintäasiantuntija **Mervi Huuskonen**, puh. 0295 044 044

TK7 TYÖNVÄLITYSTILASTO, TILANNEKATSAUS 31.12.2013								
TAULU 7. LASKENTAPÄIVÄN AVOIMET TYÖPAIKAT JA TYÖTTÖMÄT TYÖHAKIJAT ELY-KESKUKSITTAIN (T)								
KOKO MAA(T)								
ELY-KESKUS(T)	AVOIMET TYÖPAIKAT	TYÖTTÖMÄT TYÖNHAKIJAT			ALLE 25- PITKÄAIK. VUOTIAAT TYÖTTÖMÄT LOMAUTETUT			TYÖTTÖMYYS- ASTE, %
		YHTEENSÄ	MIEHET	NAISET				
UUSIMAA	10373	78221	44391	33830	8307	20188	5781	9,3
VARSINAIS-SUOMI	1094	28940	16548	12392	3875	6709	3182	12,7
SATAKUNTA	521	13629	7705	5924	1824	3511	1576	12,9
HÄME	947	24261	13727	10534	3311	6549	2446	13,8
PIRKANMAA	1832	35516	20286	15230	4970	11512	3953	15,0
KAAKKOIS-SUOMI	745	21981	13094	8887	3102	5339	2025	15,6
ETELÄ-SAVO	357	9473	5788	3685	1217	2288	1017	13,7
POHJOIS-SAVO	1378	15278	9411	5867	1943	3666	2127	13,2
POHJOIS-KARJALA	529	12474	7357	5117	1644	3168	1042	16,6
KESKI-SUOMI	498	21767	12857	8910	3237	5749	2403	17,8
ETELÄ-POHJANMAA	1507	9623	5788	3835	1545	1460	1640	10,6
POHJANMAA	1486	10198	6106	4092	1545	2056	1524	8,6
POHJOIS-POHJANMAA	1576	27092	16240	10852	4612	5945	2651	14,9
KAINUU	194	6622	4266	2356	906	1330	705	18,9
LAPPI	552	14180	8846	5334	2068	3204	1354	17,5
AHVENANMAA	144	571	308	263	117	54	16	3,6
ULKOMAAT	18	27	20	7	5	1	8	0
KOKO MAA	23752	329899	192766	137133	44229	82747	33464	12,5

*) ELY-keskusalueen työvoima on tässä Tilastokeskuksen Työvoimatutkimuksen mukainen 69.000 henkilöä.
TK14-tauluissa sen sijaan työvoimana käytetään Työssäkäyntitilaston lukua, joka on maakunnan kuntien summa.

TK14A TYÖNVÄLITYSTILASTO, TILANNEKATSAUS 31.12.2013													
TAULU 14A. TYÖTTÖMÄT TYÖNHAKIJAT JA AVOIMET TYÖPAIKAT KUNNITTAIN													
ELY-KESKUS: 06 ETELÄ-SAVO													
KUNTA													
	TYÖVOIMA	TYÖTT.-ASTE, %		VRT. joulukuu 2012	TYÖTTÖMÄT YHTEENSÄ	MIEHET	NAISET	ALLE 20-V	ALLE 25-V	YLI 50-V	PITKÄAIK.-TYÖTT. VAMM. JA PITKÄAIK.-SAIRAAT	AVOIMET TYÖPAIKAT	
HIRVENSALMI	978	13,7	9,7		134	70	64	..	11	72	34	30	2
KANGASNIEMI	2381	13,4	12,8		320	186	134	8	36	164	61	55	8
MIKKELI	25481	13,5	12,3		3444	2103	1341	130	508	1334	919	773	199
MÄNTYHARJU	2631	12,8	13		338	200	138	5	28	161	97	79	23
PERTUNMAA	776	12,4	11,8		96	51	45	..	5	41	23	23	2
PUUMALA	960	12,1	10,5		116	79	37	..	6	67	35	18	3
MIKKELIN SEUTUKUNTA	33207	13,4	12,1		4448	2689	1759	149	594	1839	1169	978	237
JOROINEN	2328	14,2	12,9		331	222	109	9	37	160	52	52	13
JUVA	2975	11,1	9,4		331	207	124	8	35	176	64	48	11
PIEKSÄMÄKI	8402	12,7	10,9		1071	656	415	48	173	429	201	256	50
PIEKSÄMÄEN SEUTUKUNTA	13705	12,6	10,9		1733	1085	648	65	245	765	317	356	74
ENONKOSKI	633	16,0	14,7		101	58	43	..	7	58	25	15	3
HEINÄVESI	1488	14,0	13,5		209	139	70	6	19	117	49	47	3
RANTASALMI	1695	14,5	14,6		246	172	74	..	21	116	55	33	2
SAVONLINNA	16347	16,1	14,6		2637	1602	1035	72	324	1146	645	417	126
SULKAVA	1149	14,0	12,3		161	94	67	..	9	84	42	30	9
SAVONLINNAN SEUTUKUNTA	21312	15,7	14,4		3354	2065	1289	86	380	1521	816	542	143
ETELÄ-SAVO	68224	14,0	12,3		9535	5839	3696	300	1219	4125	2302	1876	454
KOKO MAA	2611164	12,6	10,7		329899	192766	137133	9888	44229	120286	82747	42825	23752
.. = tietoa ei ole saatu, se on liian epävarma esitettäväksi tai se on salassapitosäännön alainen													

TAULU 1. TYÖLLISYYSTILANNE 2013 JOULUKUUN LOPUSSA (I) JA TOIMISTOJEN TOIMINTA JOULUKUUN AIKANA (II)					
ELY-KESKUS: ETELÄ-SAVO					
			vrt.	muutos	muutos
I	TILANNE KUUKAUDEN LOPUSSA	joulu.13	joulu.12	HENK.	%
A.	TYÖNHAKIJAT				
1.	Työttömät työnhakijat	9535	8660	875	10,1
	joista henkilökohtaisesti lomautetut	1041	798	243	30,5
2.	Lyhennetyllä työviikolla	147	69	78	113
3.	Työssä olevat yhteensä	3078	3265	-187	-5,7
	joista yleisillä työmarkkinoilla	2218	2027	191	9,4
	joista työllistettynä	860	1238	-378	-30,5
4.	Työvoiman ulkopuolella	2807	2346	461	19,7
	joista työllistymistä edist.palvelussa	816	0	816	0
	joista koulutuksessa	1061	0	1061	0
5.	Työttömyyseläkettä saavat	471	922	-451	-48,9
1.-5.	Kaikki työnhakijat yhteensä	16038	15262	776	5,1
B	TYÖVOIMAN KYSYNTÄ				
1.	Avoimet työpaikat yhteensä	454	433	21	4,8
	joista yli kuukauden avoinna olleet	143	130	13	10,0
	joista yli 2 kuukautta avoinna olleet	74	61	13	21,3
C	PALVELUISSA				
1.	Valtiolle työllistetyt	22	19	3	15,8
2.	Kuntiin työllistetyt	187	236	-49	-20,8
3.	Yksityiselle sektorille työllistetyt	939	744	195	26,2
1.-3.	Työllistetyt yhteensä	1148	999	149	14,9
4.	Työvoimakoulutuksessa	553	717	-164	-22,9
5.	Valmennuksessa	16	0	16	0
6.	Työ-/koulutuskokeilussa	305	0	305	0
7.	Työharjoittelussa/työelämävalmennuks	0	391	-391	-100
8.	Vuorotteluvapaasijaisena	221	207	14	6,8
9.	Kuntouttavassa työtoiminnassa	510	384	126	32,8
10.	Omaehtoisessa opiskelussa	909	778	131	16,8
1.-10.	Palveluissa yhteensä	3662	3476	186	5,4
D.	TYÖTTÖMYYDEN RAKENNE				
1.	Työttömät naiset	3696	3381	315	9,3
2.	Työttömät miehet	5839	5279	560	10,6
3.	Alle 25-vuotiaat työttömät	1219	1129	90	8,0
4.	Yli 50-vuotiaat työttömät	4125	3908	217	5,6
5.	Pitkäaikaistyöttömät	2302	2005	297	14,8
E.	TOIMEENTULOTURVA				
1.	Työttömiä työttömyyskassojen jäseniä	4530	4118	412	10
II.	TOIMINTA KUUKAUDEN AIKANA				
1.	Työttömät työnhakijat	10194	9323	871	9,3
2.	Muut työnhakijat	6371	6559	-188	-2,9
1.-2.	Työnhakijat yhteensä	16565	15882	683	4,3
3.	Kuukauden kaikki työpaikat	908	834	74	8,9
	Kuukauden uudet työpaikat	495	483	12	2,5
	Täyttyneet työpaikat	438	400	38	9,5
	joista toimiston hakijalla täytt.	126	126	0	0
4.	Alkaneet työttömyysjaksot	2201	2023	178	8,8
5.	Päättäneet työttömyysjaksot	1130	1200	-70	-5,8
6.	Uudet työllistämiset	113	231	-118	-51,1
7.	Aloittanut työvoimakoulutuksen	62	54	8	14,8

NÄKYMIÄ | TAMMIKUU | 2014

**ETELÄ-SAVON TYÖLLISYYSKATSAUS 31.12.2013
JULKAISUVAPAA TIISNTAINA 21.1.2014 KLO 9:00**

**Etelä-Savon elinkeino-, liikenne- ja ympäristökeskus
Merja Toijonen|**

www.ely-keskus.fi/julkaisut | www.doria.fi/ely-keskus