



Elinkeino-, liikenne- ja ympäristökeskus
Närings-, trafik- och miljöcentralen
Centre for Economic Development, Transport and the Environment

Nuoret työttömät ja nuorisotakuun toteutuminen Pohjois-Karjalassa

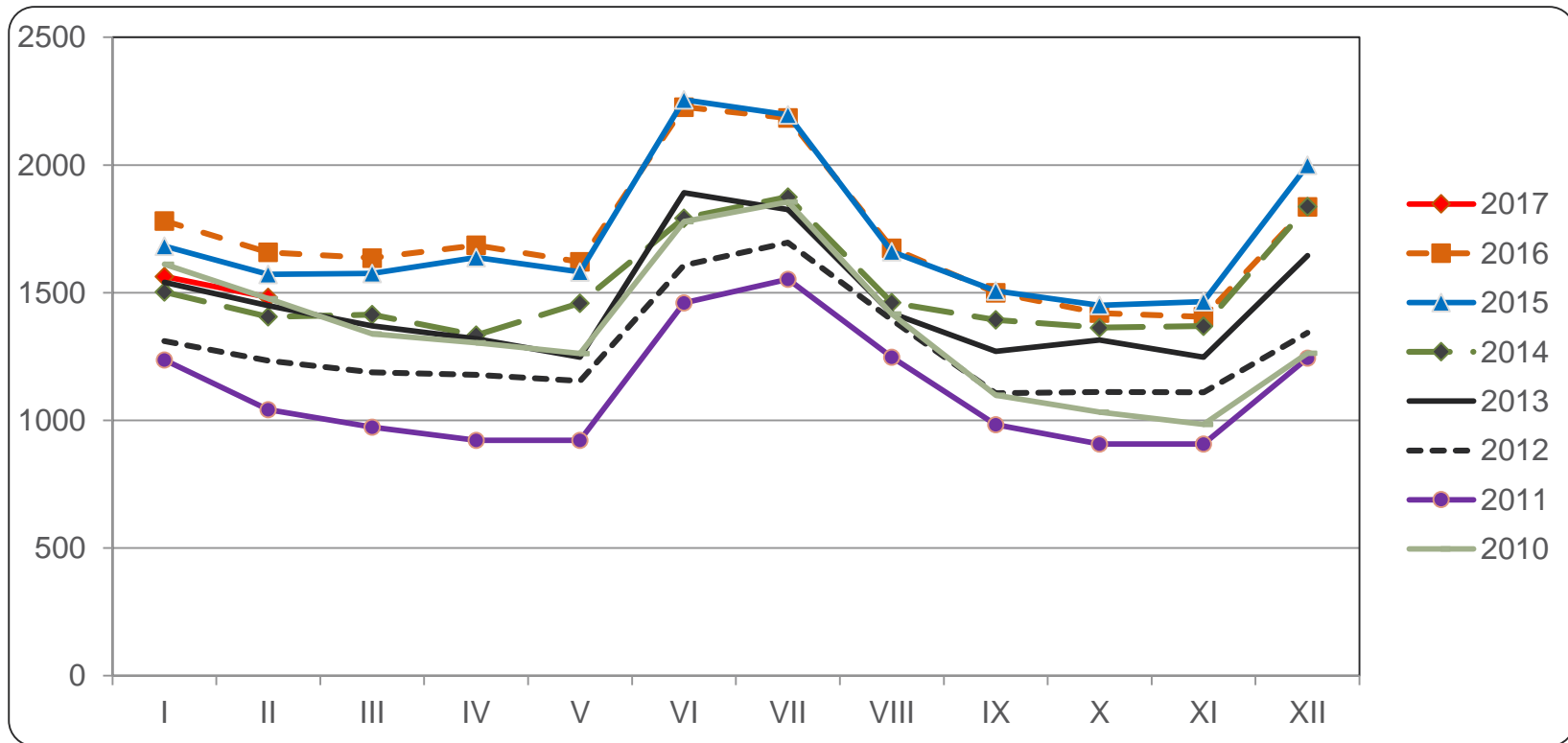
(tiedot työnhakijan asuinkunnan mukaan)

helmikuu 2017



Alle 25-vuotiaat työttömät työnhakijat Pohjois-Karjalassa vuosina 2010 - 2017

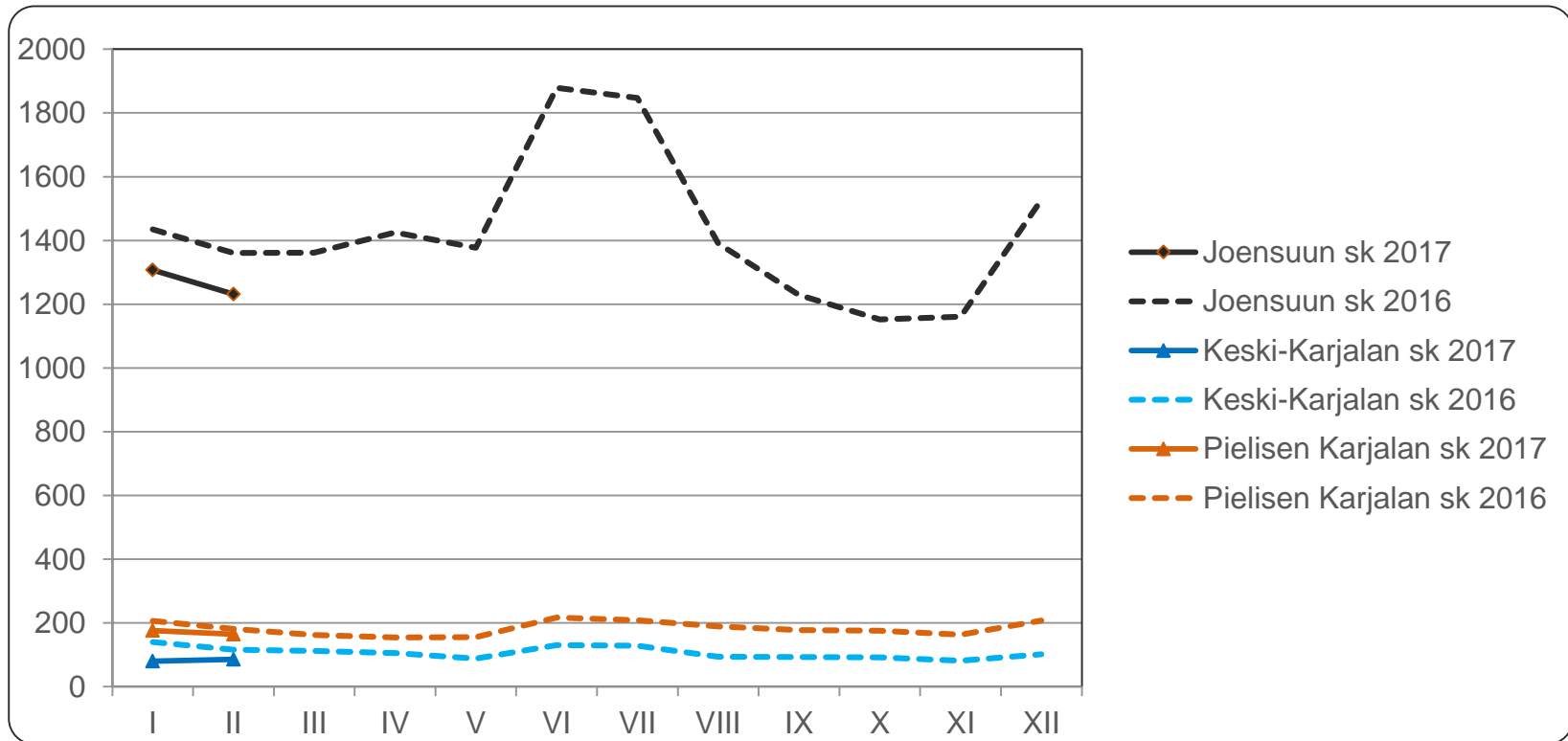
Lähde: TEM, työnvälitystilastot





Alle 25-vuotiaat työttömät työnhakijat seutukunnittain Pohjois-Karjalassa vuosina 2016 ja 2017

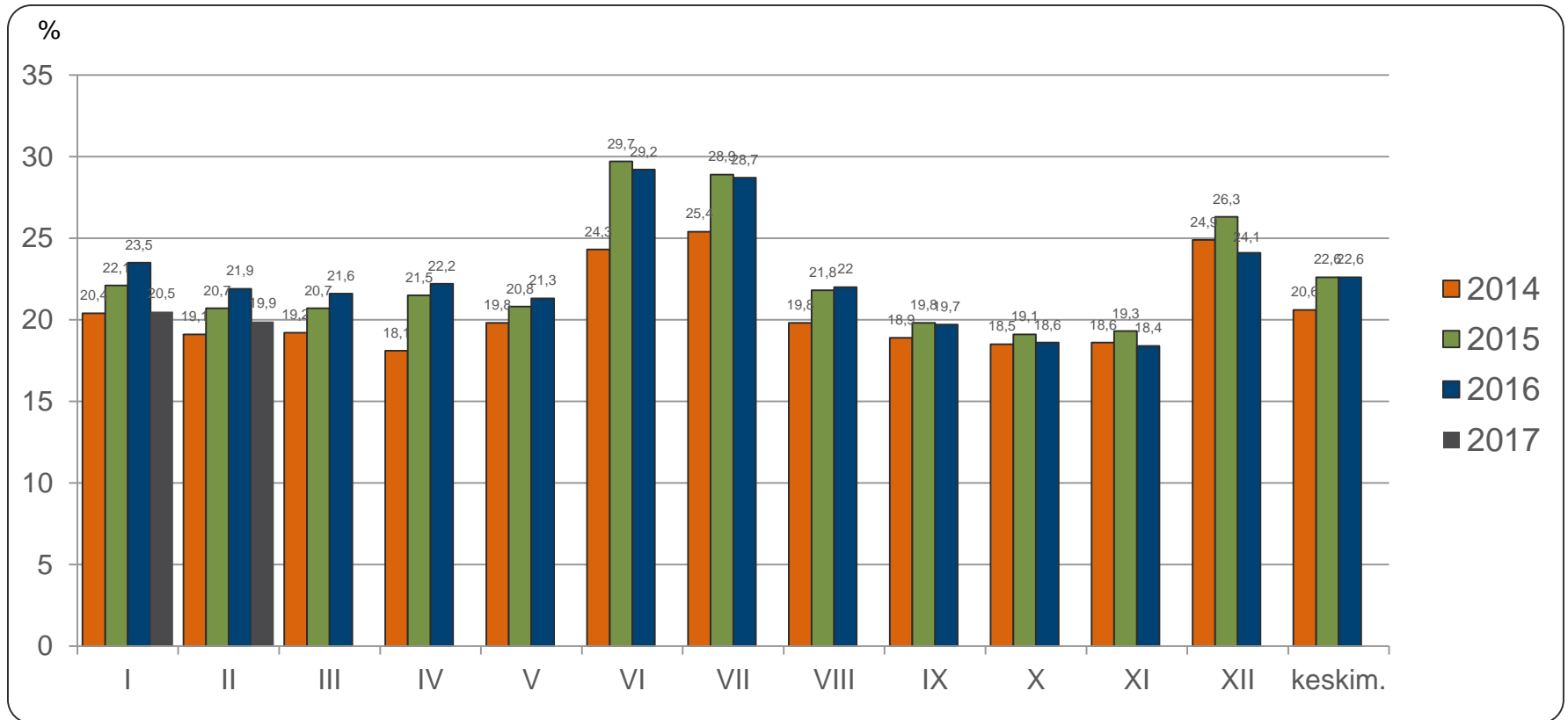
Lähde: TEM, työnvälitystilastot





Alle 25-vuotiaiden työttömien osuus vastaavan ikäisestä työvoimasta Pohjois-Karjalassa vuosina 2014 - 2017

Lähde: TEM, työnvälitystilastot (työttömät), Tilastokeskus, työssäkäyntitilasto (työvoima, vuonna 2017 käytetään v. 2015 lopullista tietoa)





Alle 25-vuotiaat työttömät koulutuksen ja sukupuolen mukaan Pohjois-Karjalassa helmikuussa 2016 ja 2017

Lähde: TEM, työnvälitystilastot

	helmikuu 2016			helmikuu 2017		
	<i>Yhteensä</i>	<i>Miehet</i>	<i>Naiset</i>	<i>Yhteensä</i>	<i>Miehet</i>	<i>Naiset</i>
Perusaste	262	177	85	229	152	77
Keski-aste, mistä	1306	855	451	1171	738	433
- <i>yo-tutkinto tai muu yleissiv.</i>	249	133	116	230	124	106
Korkea-aste	66	28	38	55	23	32
Koulutusaste tuntematon	24	12	12	27	14	13
Yhteensä	1658	1072	586	1482	927	555
Ilman ammatillista koulutusta	32 %	30 %	36 %	33 %	31 %	35 %

Ammatillista koulutusta vailla oleviin on laskettu pelkän perusasteen tai yo-tutkinnon suorittaneet sekä ne nuoret, joiden koulutusaste on tuntematon



Alle 25-vuotiaiden aktiivointiaste, helmikuu 2017

Lähde: TEM, työnvälitystilastot

	Koko maa	Pohjois-Karjala	Joensuun seutukunta	Keski-Karjalan sk	Pielisen Karjalan sk
Aktiivointiaste	30,7	38,1	36,1	53,5	41,9
Työttömiä	40817	1482	1231	86	165
Palveluissa yht.	18099	912	694	99	119
- Työvoimakoulutuksessa	3100	137	110	13	14
- Valmennuksessa	735	119	102	8	9
- Työllistettynä	3204	200	151	15	34
- Kokeilussa	4079	223	193	17	13
- Vuorotteluvapaasijaisena	590	17	15	-	-
- Kuntouttavassa työtoiminn.	3580	144	91	29	24
- Omaeht.opiskelussa	2811	72	32	15	25

Aktiivointiaste (%) = TE-palveluissa laskentapäivänä olleiden osuus palveluissa olleiden ja työttömien työnhakijoiden summasta.

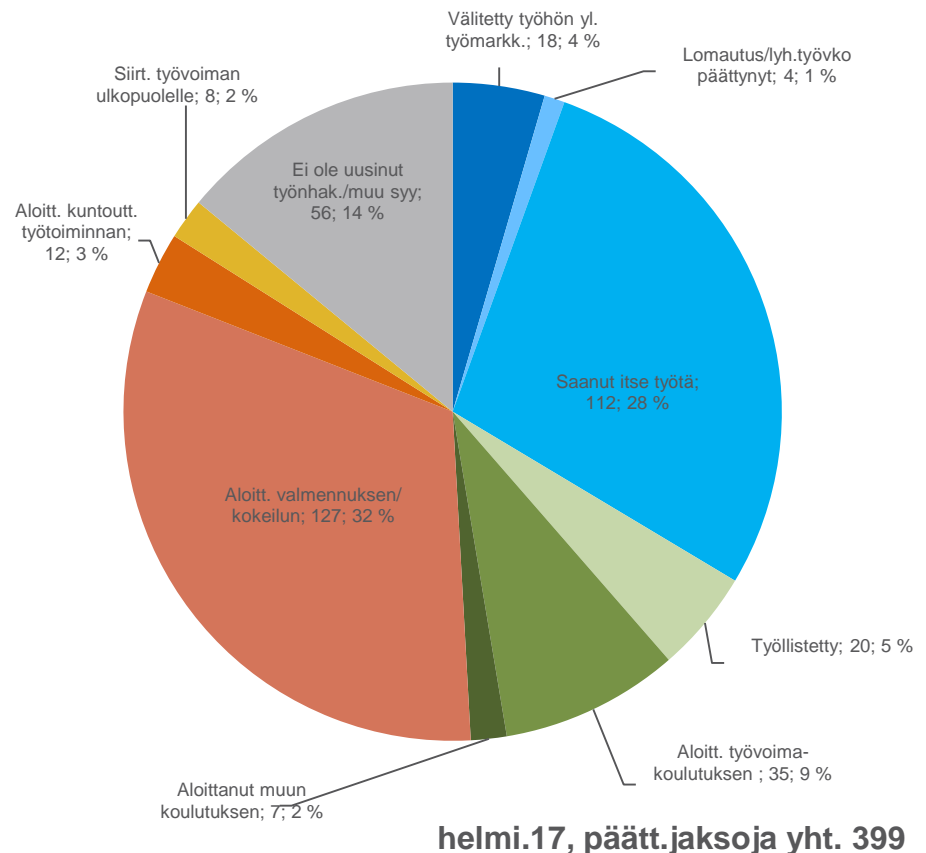
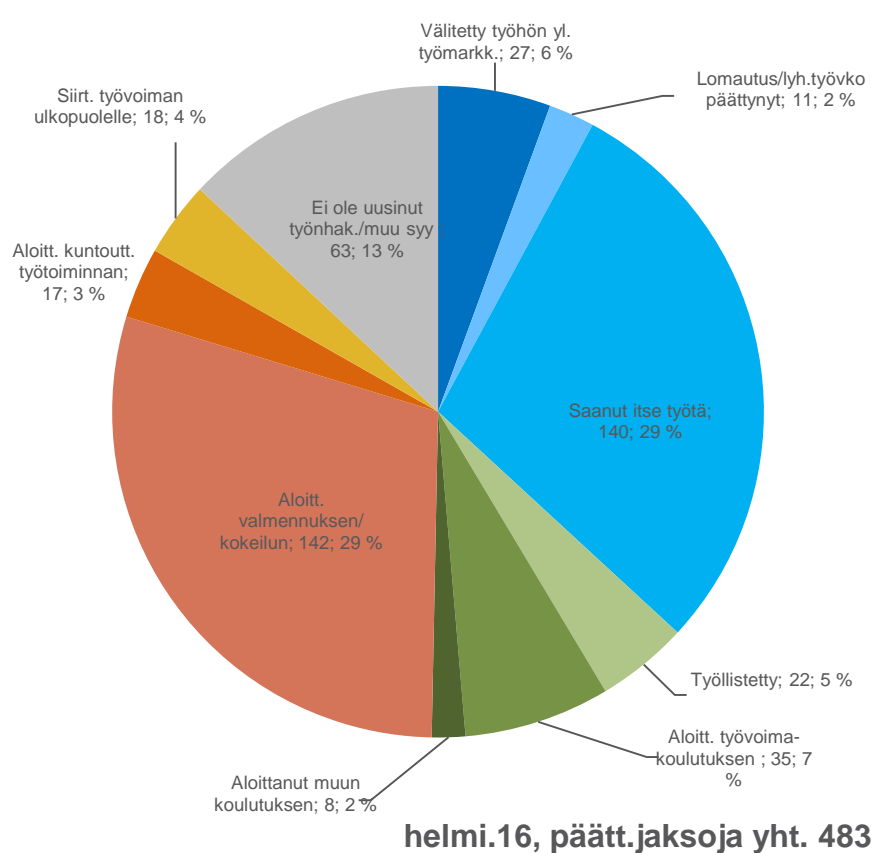
Työnvälitystilastoissa käytettävistä työttömien ja TE-palveluiden määrittelyistä tarkemmin Työ- ja elinkeinoministeriön internet-sivuilla osoitteessa

<http://www.tem.fi/tyo/tyonvalitystilasto/>



Alle 25-vuotiaiden päättyneet työttömyysjaksot työttömyyden päättymissyyden mukaan Pohjois-Karjalassa, helmikuussa 2016 ja 2017

Lähde: TEM, työnvälitystilastot





Alle 25-vuotiaiden ja 25-29 vuotiaiden vastavalmistuneiden virta yli 3 kk työttömyyteen helmikuussa 2016 ja 2017

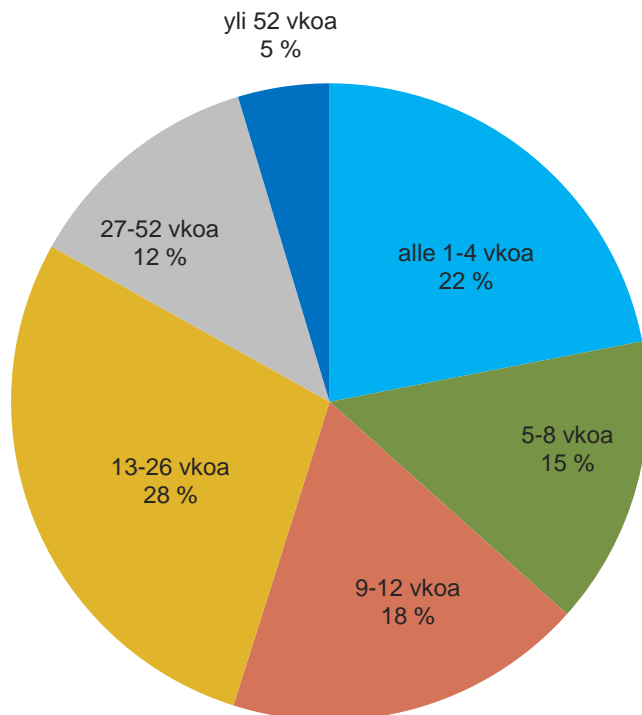
Lähde: TEM, työnvälitystilastot

Alle 25-vuotiaat	helmikuu 2016			helmikuu 2017		
	3 kk sitten alkaneet työttömyydet	Ylittää 3 kk	%	3 kk sitten alkaneet työttömyydet	Ylittää 3 kk	%
Koko maa	10639	4536	42,6	9672	3984	41,2
Pohjois-Karjala	452	207	45,8	386	168	43,5
Joensuun seutukunta	369	174	47,2	308	139	45,1
Keski-Karjalan seutukunta	26	9	34,6	28	11	39,3
Pielisen Karjalan seutukunta	57	24	42,1	50	18	36,0
25-29 vuotiaat vastavalmistuneet	helmikuu 2016			helmikuu 2017		
	3 kk sitten alkaneet työttömyydet	Ylittää 3 kk	%	3 kk sitten alkaneet työttömyydet	Ylittää 3 kk	%
Koko maa	788	368	46,7	706	337	47,7
Pohjois-Karjala	25	12	48	27	12	44,4

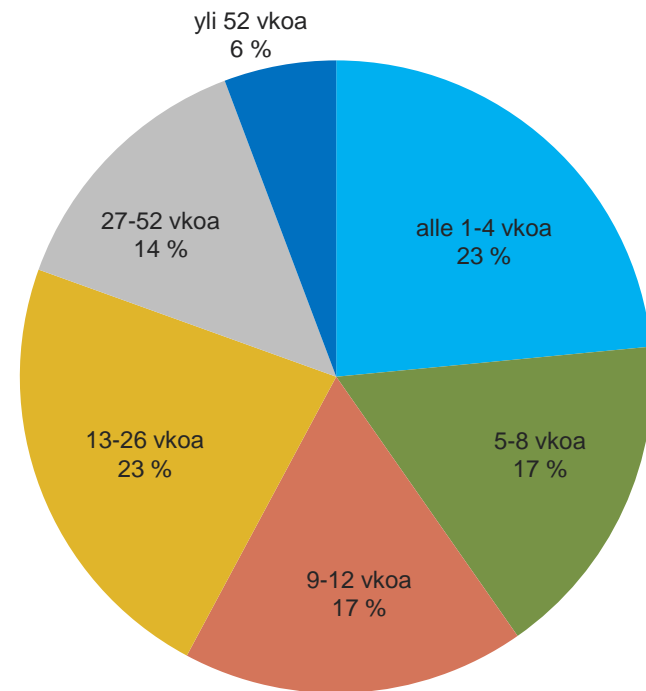


Alle 25 –vuotiaiden työttömyyden kesto helmikuussa 2016 ja 2017

Lähde: TEM, työnvälitystilastot



helmikuu 2016, N=1658



helmikuu 2017, N=1482