



Elinkeino-, liikenne- ja ympäristökeskus  
Närings-, trafik- och miljöcentralen  
Centre for Economic Development, Transport and the Environment

# Nuoret työttömät ja nuorisotakuun toteutuminen Pohjois-Karjalassa

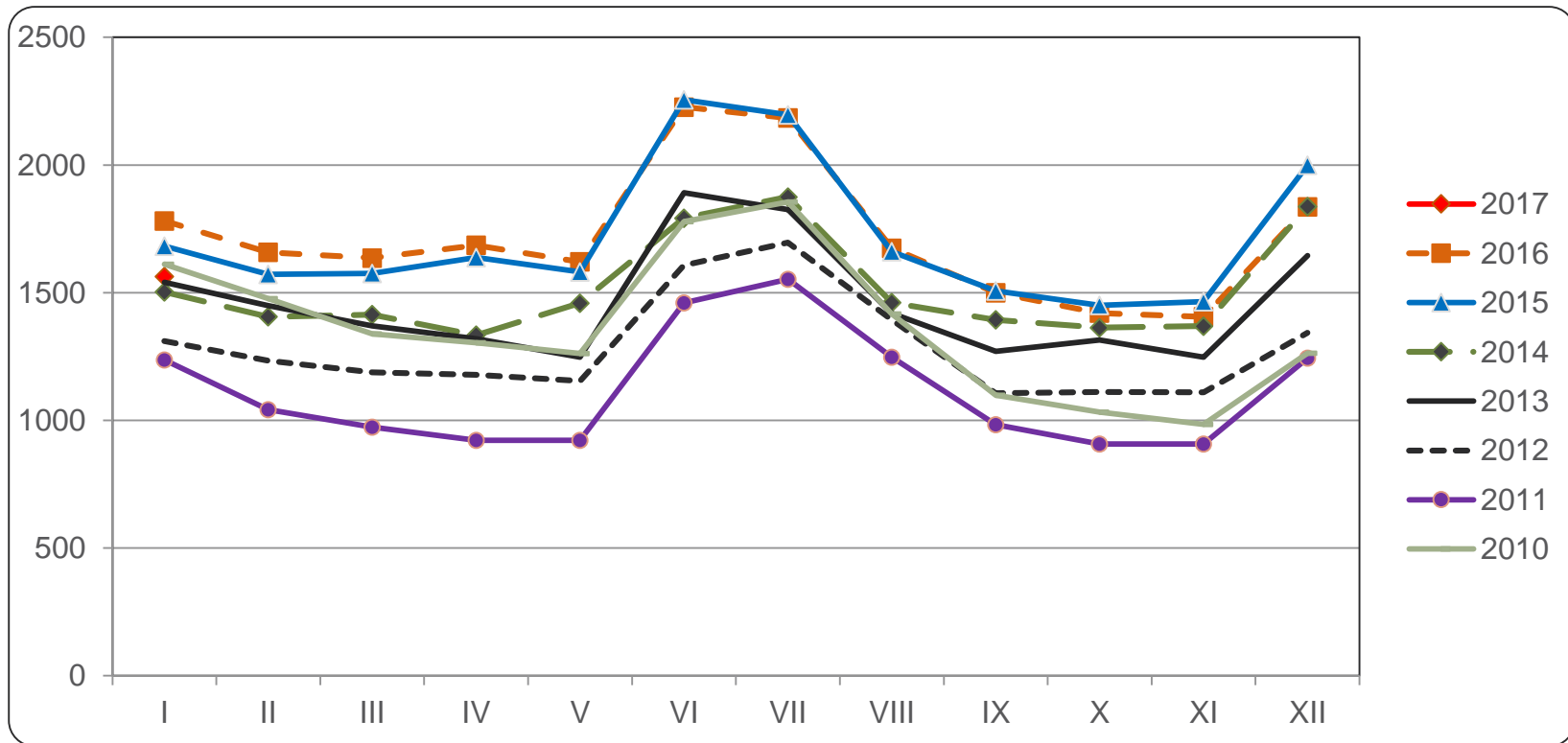
(tiedot työnhakijan asuinkunnan mukaan)

tammikuu 2017



# Alle 25-vuotiaat työttömät työnhakijat Pohjois-Karjalassa vuosina 2010 - 2017

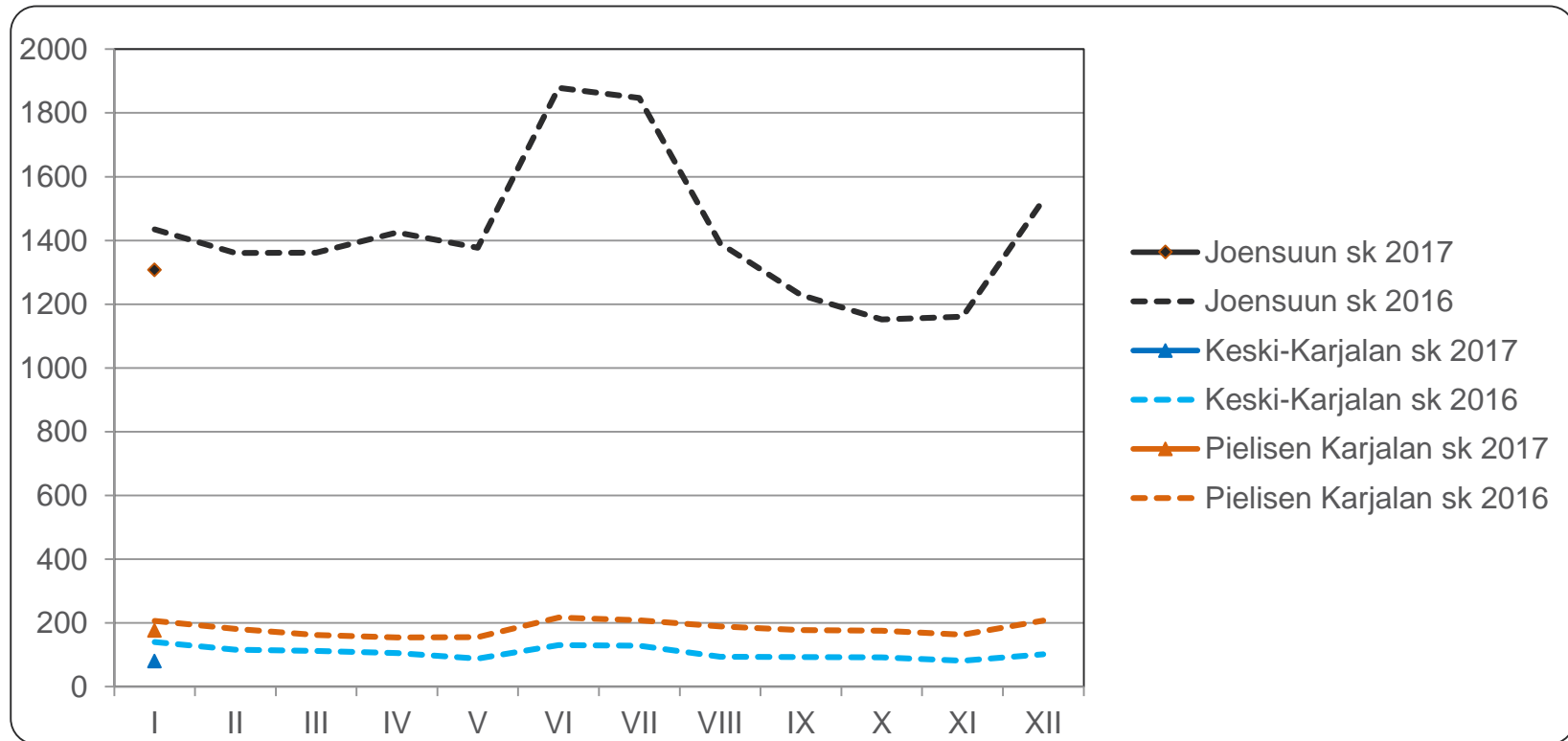
Lähde: TEM, työväilytilastot





## Alle 25-vuotiaat työttömät työnhakijat seutukunnittain Pohjois-Karjalassa vuosina 2016 ja 2017

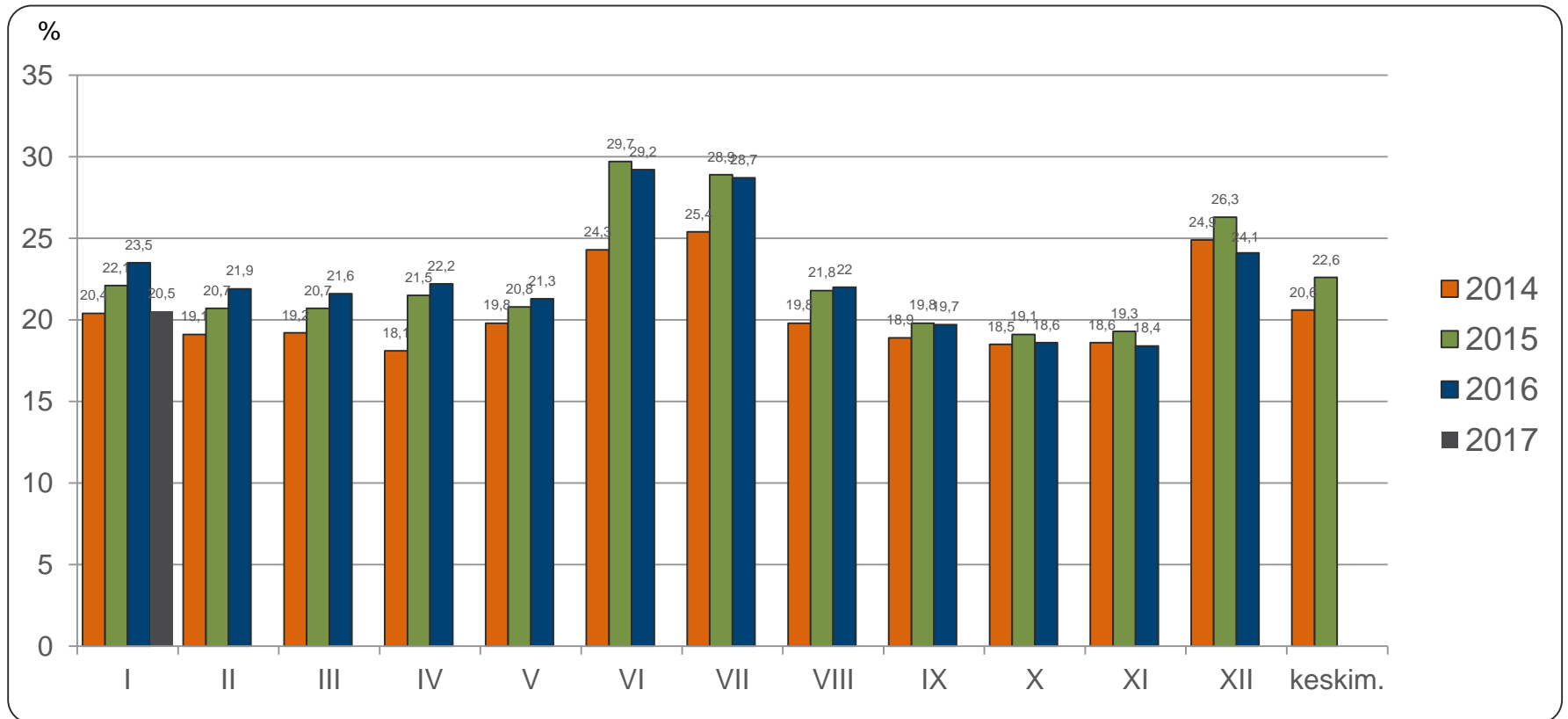
Lähde: TEM, työnvälitystilastot





## Alle 25-vuotiaiden työttömien osuus vastaavan ikäisestä työvoimasta Pohjois-Karjalassa vuosina 2014 - 2017

Lähde: TEM, työnvälitystilastot (työttömät), Tilastokeskus, työssäkäyntitilasto (työvoima, vuonna 2015 käytetään v. 2013 lopullista tietoa)





## Alle 25-vuotiaat työttömät koulutuksen ja sukupuolen mukaan Pohjois-Karjalassa tammikuussa 2016 ja 2017

Lähde: TEM, työnvälitystilastot

	tammikuu 2016			tammikuu 2017		
	<i>Yhteensä</i>	<i>Miehet</i>	<i>Naiset</i>	<i>Yhteensä</i>	<i>Miehet</i>	<i>Naiset</i>
Perusaste	265	180	85	231	152	79
Keski-aste, mistä	1408	931	477	1238	780	458
- <i>yo-tutkinto tai muu yleissiv.</i>	263	145	118	229	123	106
Korkea-aste	84	34	50	65	24	41
Koulutusaste tuntematon	24	11	13	29	16	13
<b>Yhteensä</b>	<b>1781</b>	<b>1156</b>	<b>625</b>	<b>1563</b>	<b>972</b>	<b>591</b>
Ilman ammatillista koulutusta	31 %	29 %	35 %	31 %	30 %	34 %

Ammatillista koulutusta vailla oleviin on laskettu pelkän perusasteen tai yo-tutkinnon suorittaneet sekä ne nuoret, joiden koulutusaste on tuntematon



## Alle 25-vuotiaiden aktivointiaste, tammikuu 2017

Lähde: TEM, työnvälitystilastot

	Koko maa	Pohjois-Karjala	Joensuun seutukunta	Keski-Karjalan sk	Pielisen Karjalan sk
<b>Aktivointiaste</b>	<b>28,5</b>	<b>35,5</b>	<b>33,4</b>	<b>53,5</b>	<b>39,1</b>
Työttömiä	43414	1563	1307	80	176
Palveluissa yht.	17331	860	655	92	113
- Työvoimakoulutuksessa	2847	126	101	10	15
- Valmennuksessa	702	85	69	11	5
- Työllistettynä	3145	204	161	15	28
- Kokeilussa	3940	214	183	17	14
- Vuorotteluvapaasijaisena	597	19	18	-	-
- Kuntouttavassa työtoiminn.	3450	143	92	25	26
- Omaeht.opiskelussa	2650	69	31	13	25

Aktivointiaste (%) = TE-palveluissa laskentapäivänä olleiden osuus palveluissa olleiden ja työttömien työnhakijoiden summasta.

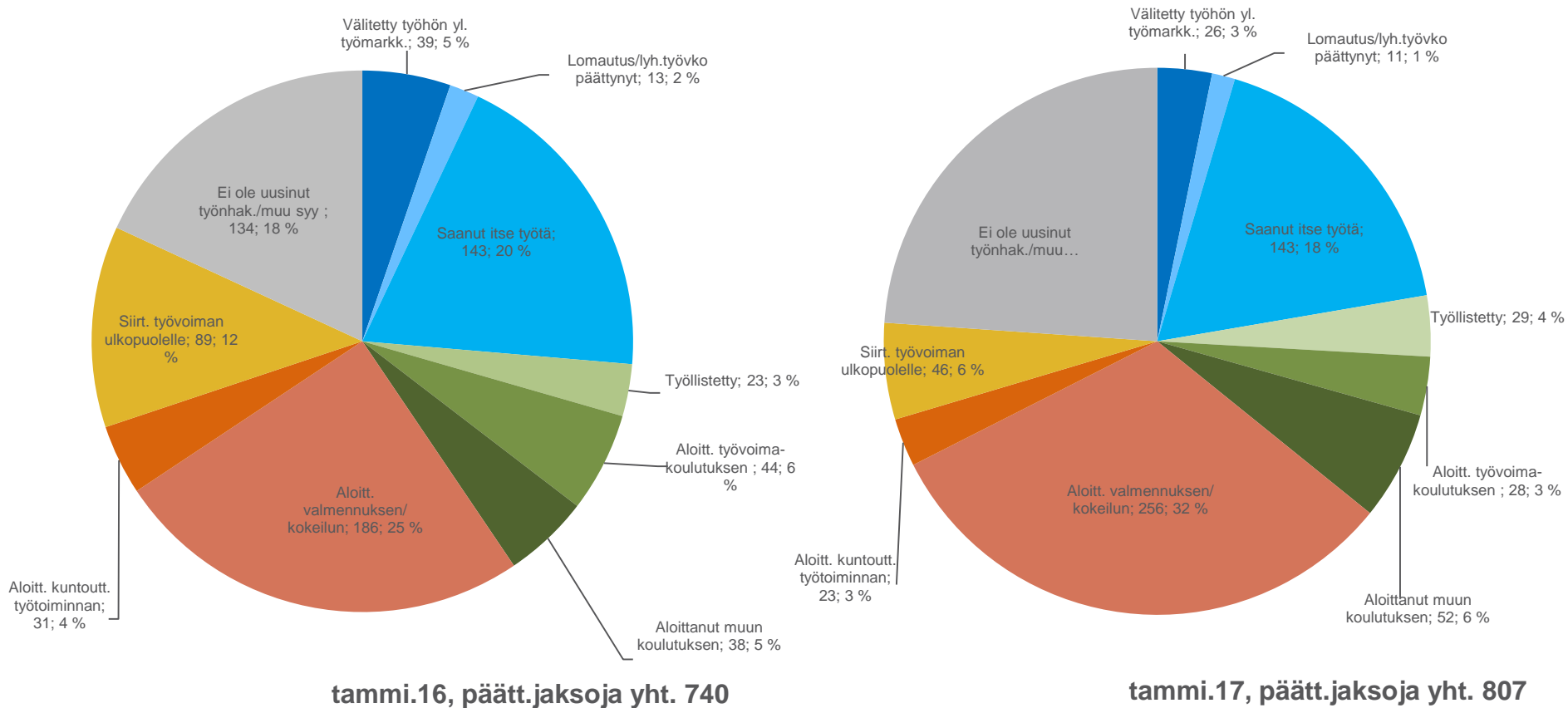
Työnvälitystilastoissa käytettävistä työttömien ja TE-palveluiden määrittelyistä tarkemmin Työ- ja elinkeinoministeriön internet-sivuilla osoitteessa

<http://www.tem.fi/tyo/tyonvalitystilasto/>



## Alle 25-vuotiaiden päätyneet työttömyysjaksot työttömyyden päättymissyyden mukaan Pohjois-Karjalassa, tammikuussa 2016 ja 2017

Lähde: TEM, työnvälitystilastot



tammi.16, päätt.jaksoja yht. 740

tammi.17, päätt.jaksoja yht. 807



## Alle 25-vuotiaiden ja 25-29 vuotiaiden vastavalmistuneiden virta yli 3 kk työttömyyteen tammikuussa 2016 ja 2017

Lähde: TEM, työnvälitystilastot

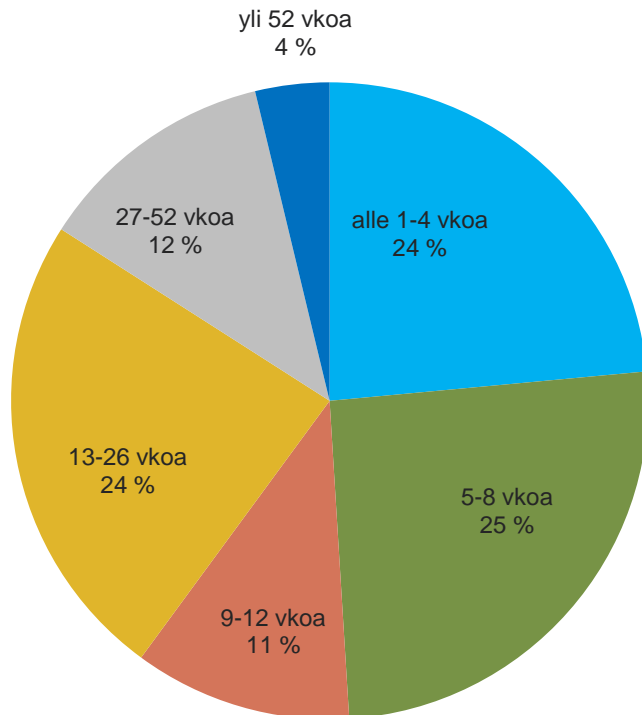
Alle 25-vuotiaat	tammikuu 2016			tammikuu 2017		
	3 kk sitten alkaneet työttömyydet	Ylittää 3 kk	%	3 kk sitten alkaneet työttömyydet	Ylittää 3 kk	%
Koko maa	12850	5302	41,3	11401	4463	39,1
Pohjois-Karjala	510	199	39,0	463	167	36,1
Joensuun seutukunta	412	152	36,9	357	130	36,4
Keski-Karjalan seutukunta	33	15	45,5	40	13	32,5
Pielisen Karjalan seutukunta	65	32	49,2	66	24	36,4
25-29 vuotiaat vastavalmistuneet	tammikuu 2016			tammikuu 2017		
	3 kk sitten alkaneet työttömyydet	Ylittää 3 kk	%	3 kk sitten alkaneet työttömyydet	Ylittää 3 kk	%
Koko maa	975	412	42,3	930	374	40,2
Pohjois-Karjala	46	15	32,6	43	18	41,9



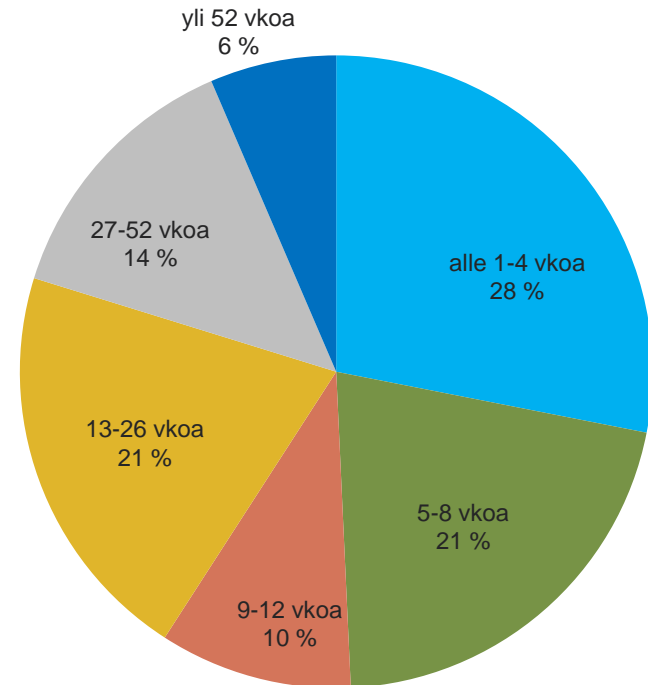


# Alle 25 –vuotiaiden työttömyyden kesto tammikuussa 2016 ja 2017

Lähde: TEM, työnvälitystilastot



tammikuu 2016, N=1781



tammikuu 2017, N=1563