



Elinkeino-, liikenne- ja ympäristökeskus
Närings-, trafik- och miljöcentralen
Centre for Economic Development, Transport and the Environment

Nuoret työttömät ja nuorisotakuun toteutuminen Pohjois-Karjalassa

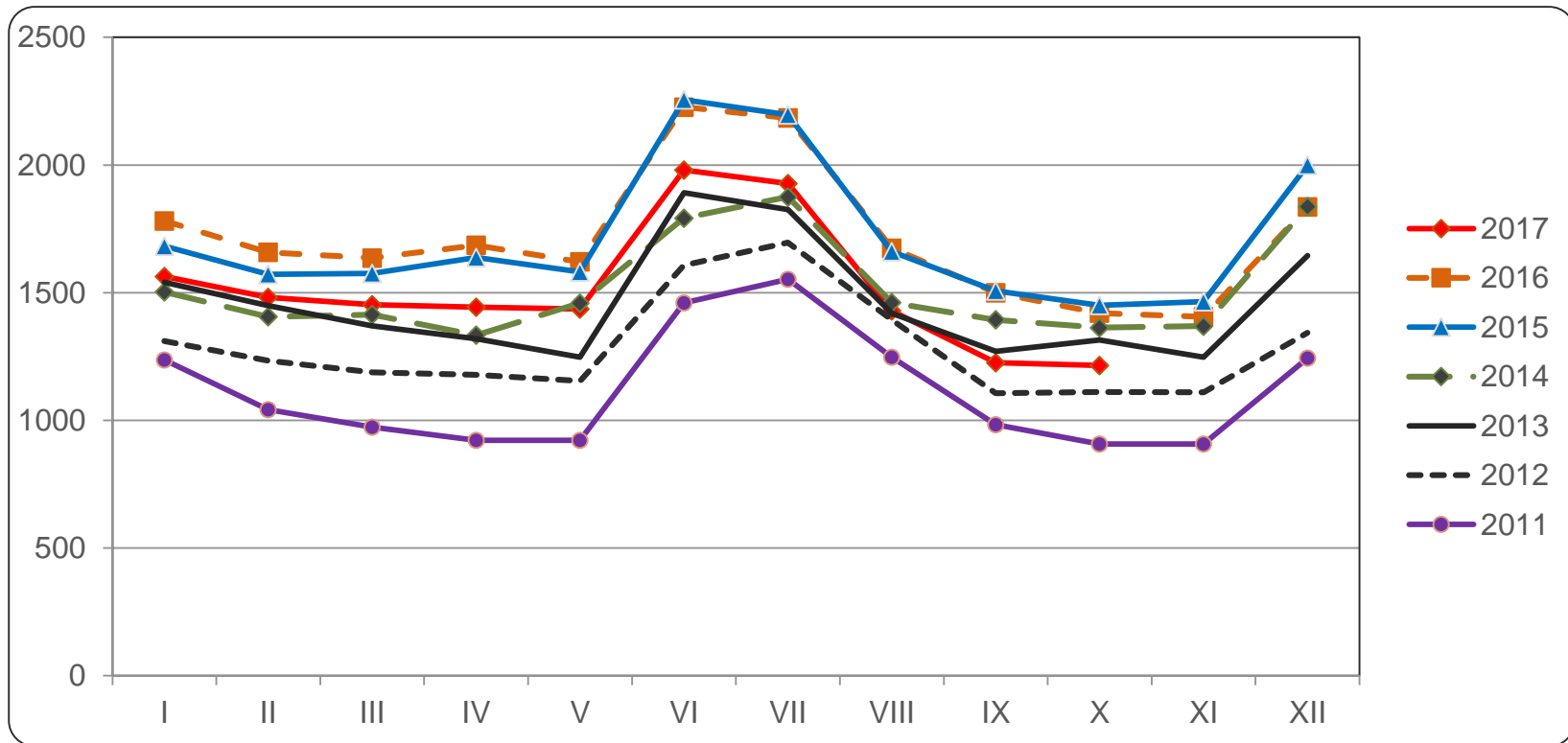
(tiedot työnhakijan asuinkunnan mukaan)

lokakuu 2017



Alle 25-vuotiaat työttömät työnhakijat Pohjois-Karjalassa vuosina 2010 - 2017

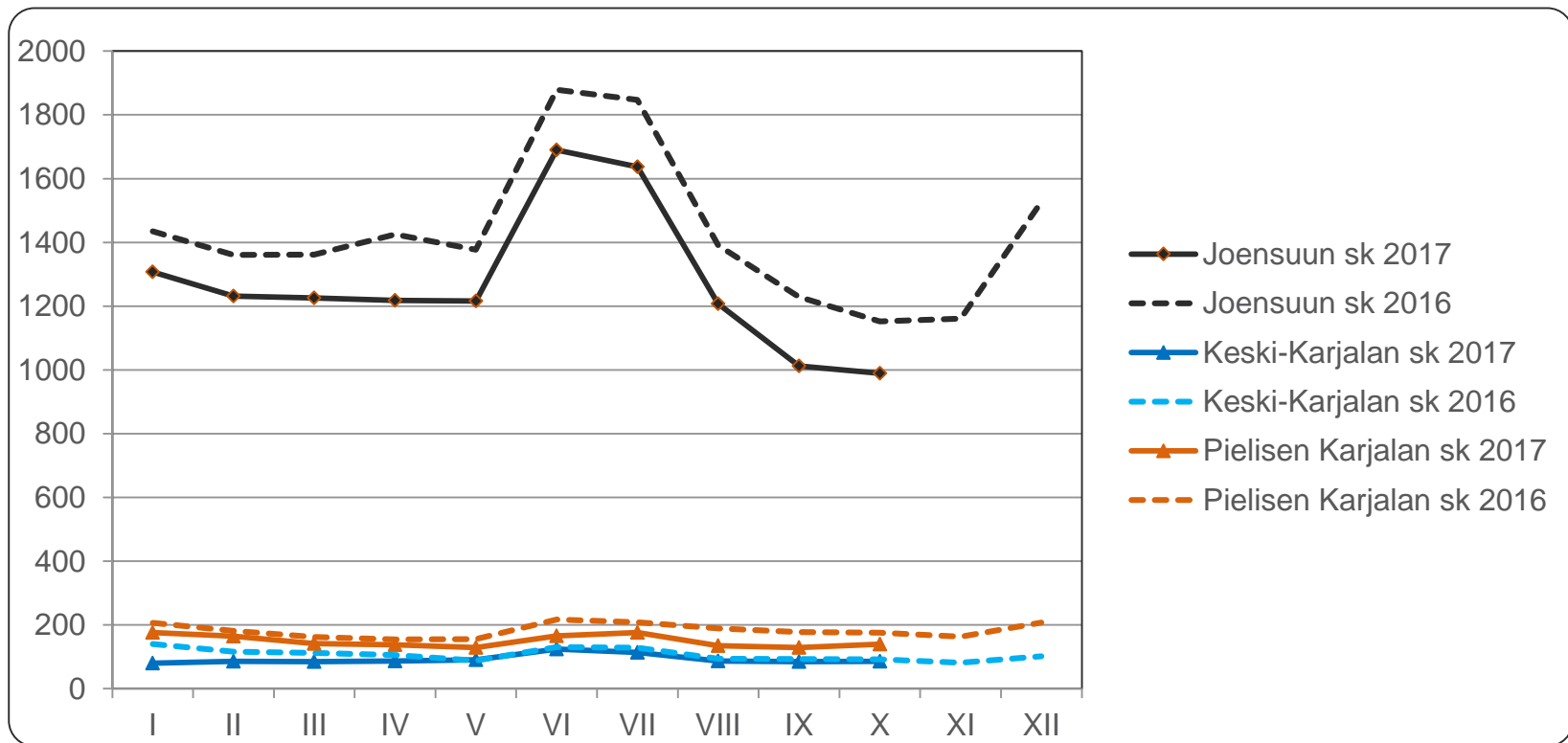
Lähde: TEM, työnvälitystilastot





Alle 25-vuotiaat työttömät työnhakijat seutukunnittain Pohjois-Karjalassa vuosina 2016 ja 2017

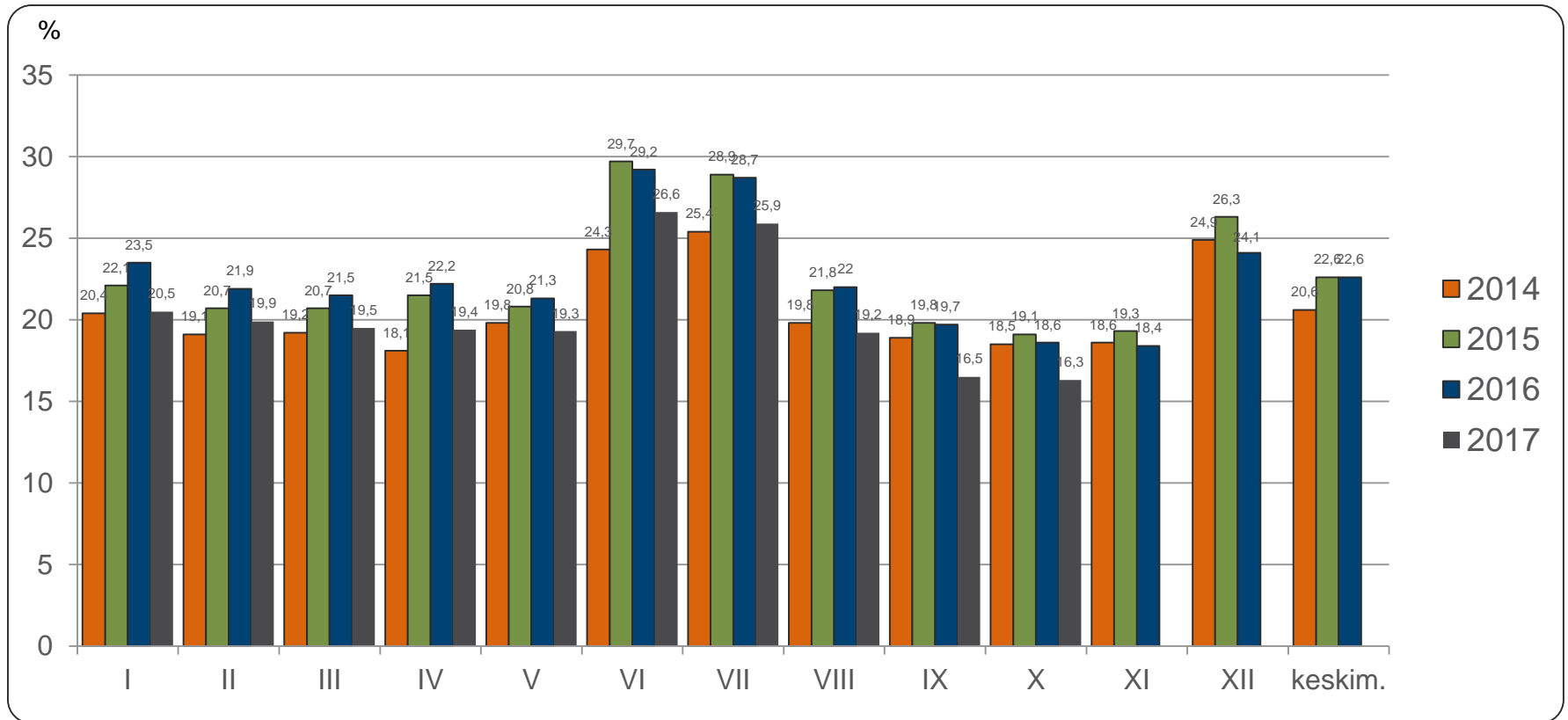
Lähde: TEM, työnvälitystilastot





Alle 25-vuotiaiden työttömien osuus vastaavan ikäisestä työvoimasta Pohjois-Karjalassa vuosina 2014 - 2017

Lähde: TEM, työnvälitystilastot (työttömät), Tilastokeskus, työssäkäyntitilasto (työvoima, vuonna 2017 käytetään v. 2015 lopullista tietoa)





Alle 25-vuotiaat työttömät koulutuksen ja sukupuolen mukaan Pohjois-Karjalassa lokakuussa 2016 ja 2017

Lähde: TEM, työnvälitystilastot

	lokakuu 2016			lokakuu 2017		
	<i>Yhteensä</i>	<i>Miehet</i>	<i>Naiset</i>	<i>Yhteensä</i>	<i>Miehet</i>	<i>Naiset</i>
Perusaste	197	122	75	196	125	71
Keski-aste, mistä	1145	675	470	957	528	429
- <i>yo-tutkinto tai muu yleissiv.</i>	186	87	99	195	91	104
Korkea-aste	47	20	27	41	16	25
Koulutusaste tuntematon	31	20	11	21	15	6
Yhteensä	1420	837	583	1215	684	531
Ilman ammatillista koulutusta	29 %	27 %	32 %	34 %	34 %	34 %

Ammatillista koulutusta vailla oleviin on laskettu pelkän perusasteen tai yo-tutkinnon suorittaneet sekä ne nuoret, joiden koulutusaste on tuntematon



Alle 25-vuotiaiden aktiivointiaste, lokakuu 2017

Lähde: TEM, työnvälitystilastot

	Koko maa	Pohjois-Karjala	Joensuun seutukunta	Keski-Karjalan sk	Pielisen Karjalan sk
Aktiivointiaste	33,7	37,9	36,2	44,5	44,2
Työttömiä	32327	1215	989	86	140
Palveluissa yht.	16465	741	561	69	111
- Työvoimakoulutuksessa	2617	96	74	8	14
- Valmennuksessa	629	113	101	-	9
- Työllistettynä	3127	166	119	16	31
- Kokeilussa	3331	154	131	9	14
- Vuorotteluvapaasijaisena	531	15	13	-	-
- Kuntouttavassa työtoiminn.	3110	136	85	23	28
- Omaeht.opiskelussa	3120	61	38	9	14

Aktiivointiaste (%) = TE-palveluissa laskentapäivänä olleiden osuus palveluissa olleiden ja työttömien työnhakijoiden summasta.

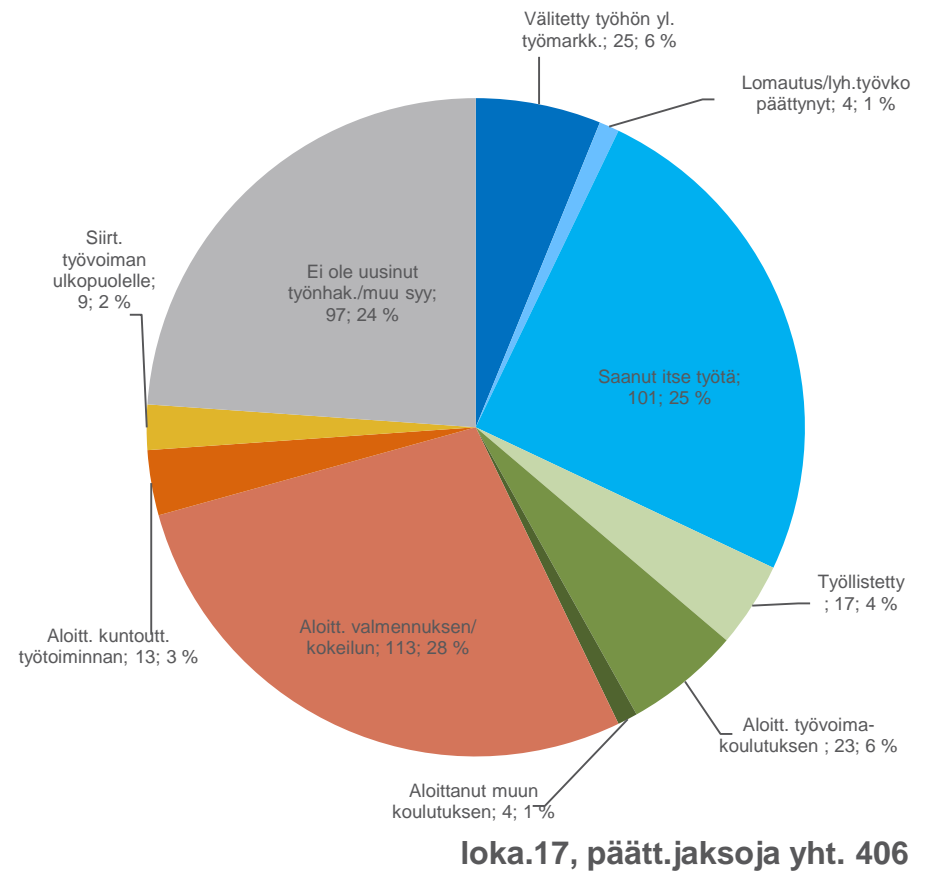
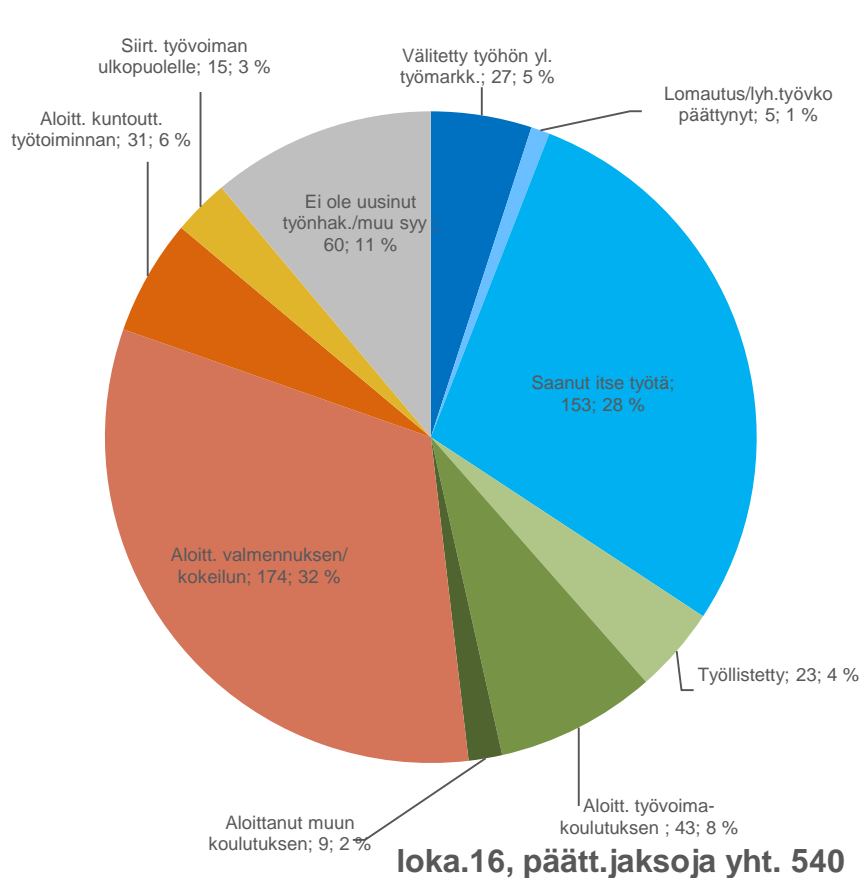
Työnvälitystilastoissa käytettävistä työttömien ja TE-palveluiden määrittelyistä tarkemmin Työ- ja elinkeinoministeriön internet-sivuilla osoitteessa

<http://www.tem.fi/tyo/tyonvalitystilasto/>



Alle 25-vuotiaiden päätyneet työttömyysjaksot työttömyyden päättymissyyden mukaan Pohjois-Karjalassa, lokakuussa 2016 ja 2017

Lähde: TEM, työnvälitystilastot





Alle 25-vuotiaiden ja 25-29 vuotiaiden vastavalmistuneiden virta yli 3 kk työttömyyteen lokakuussa 2016 ja 2017

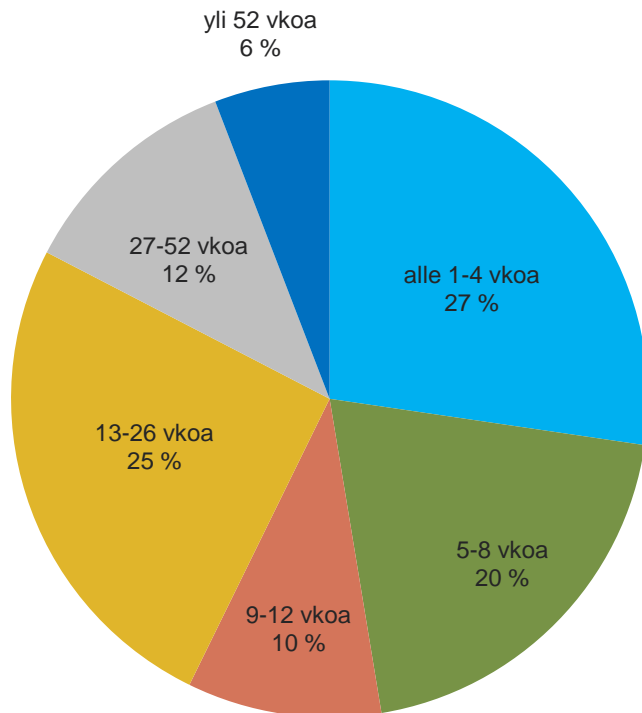
Lähde: TEM, työnvälitystilastot

Alle 25-vuotiaat	lokakuu 2016			lokakuu 2017		
	3 kk sitten alkaneet työttömyydet	Ylittää 3 kk	%	3 kk sitten alkaneet työttömyydet	Ylittää 3 kk	%
Koko maa	10487	3240	30,9	11654	2467	21,2
Pohjois-Karjala	536	132	24,6	502	111	22,1
Joensuun seutukunta	447	109	24,4	415	95	22,9
Keski-Karjalan seutukunta	41	8	19,5	36	5	13,9
Pielisen Karjalan seutukunta	48	15	31,3	51	11	21,6
25-29 vuotiaat vastavalmistuneet	lokakuu 2016			lokakuu 2017		
	3 kk sitten alkaneet työttömyydet	Ylittää 3 kk	%	3 kk sitten alkaneet työttömyydet	Ylittää 3 kk	%
Koko maa	737	267	36,2	749	206	27,5
Pohjois-Karjala	40	12	30,0	37	15	40,5

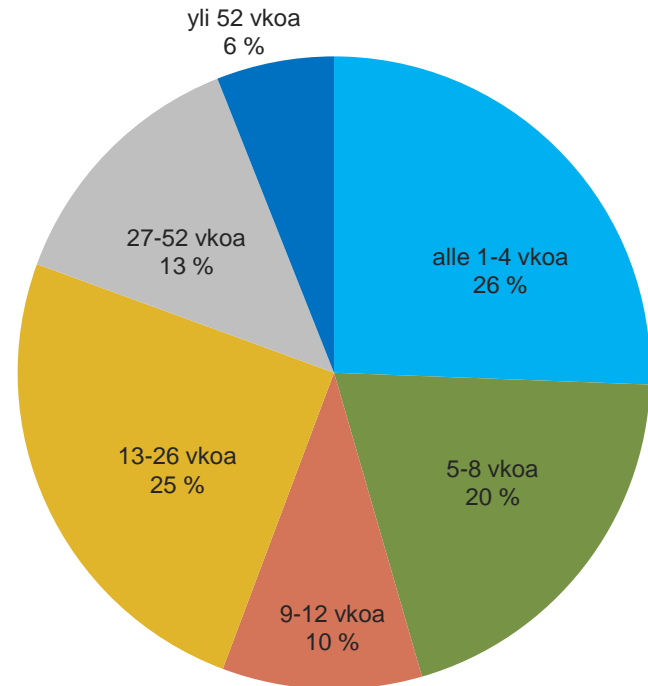


Alle 25 –vuotiaiden työttömyyden kesto lokakuussa 2016 ja 2017

Lähde: TEM, työnvälitystilastot



lokakuu **2016**, N=1420



lokakuu **2017**, N=1215