



Elinkeino-, liikenne- ja ympäristökeskus
Närings-, trafik- och miljöcentralen
Centre for Economic Development, Transport and the Environment

Nuoret työttömät ja nuorisotakuun toteutuminen Pohjois-Karjalassa

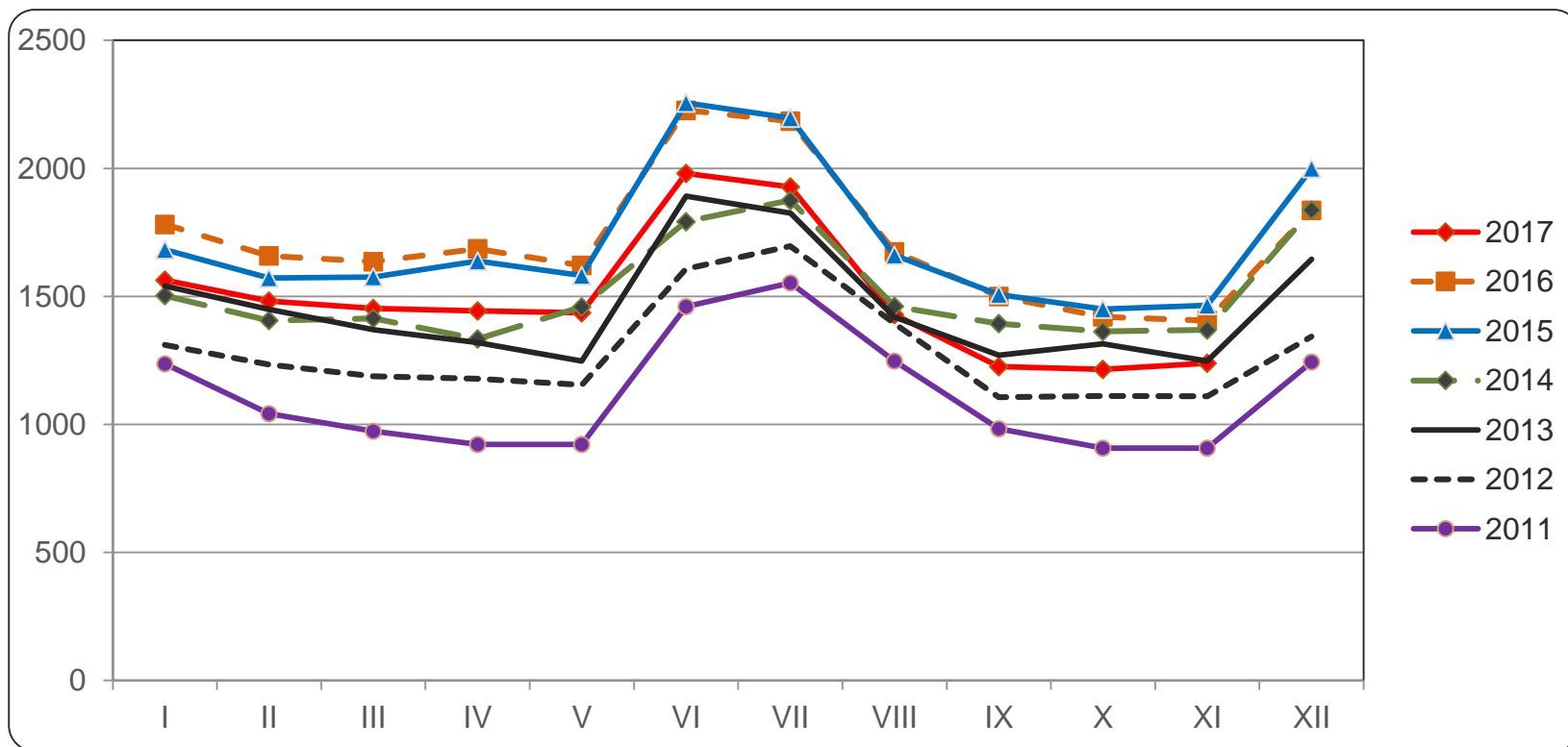
(tiedot työnhakijan asuinkunnan mukaan)

marraskuu 2017



Alle 25-vuotiaat työttömät työnhakijat Pohjois-Karjalassa vuosina 2010 - 2017

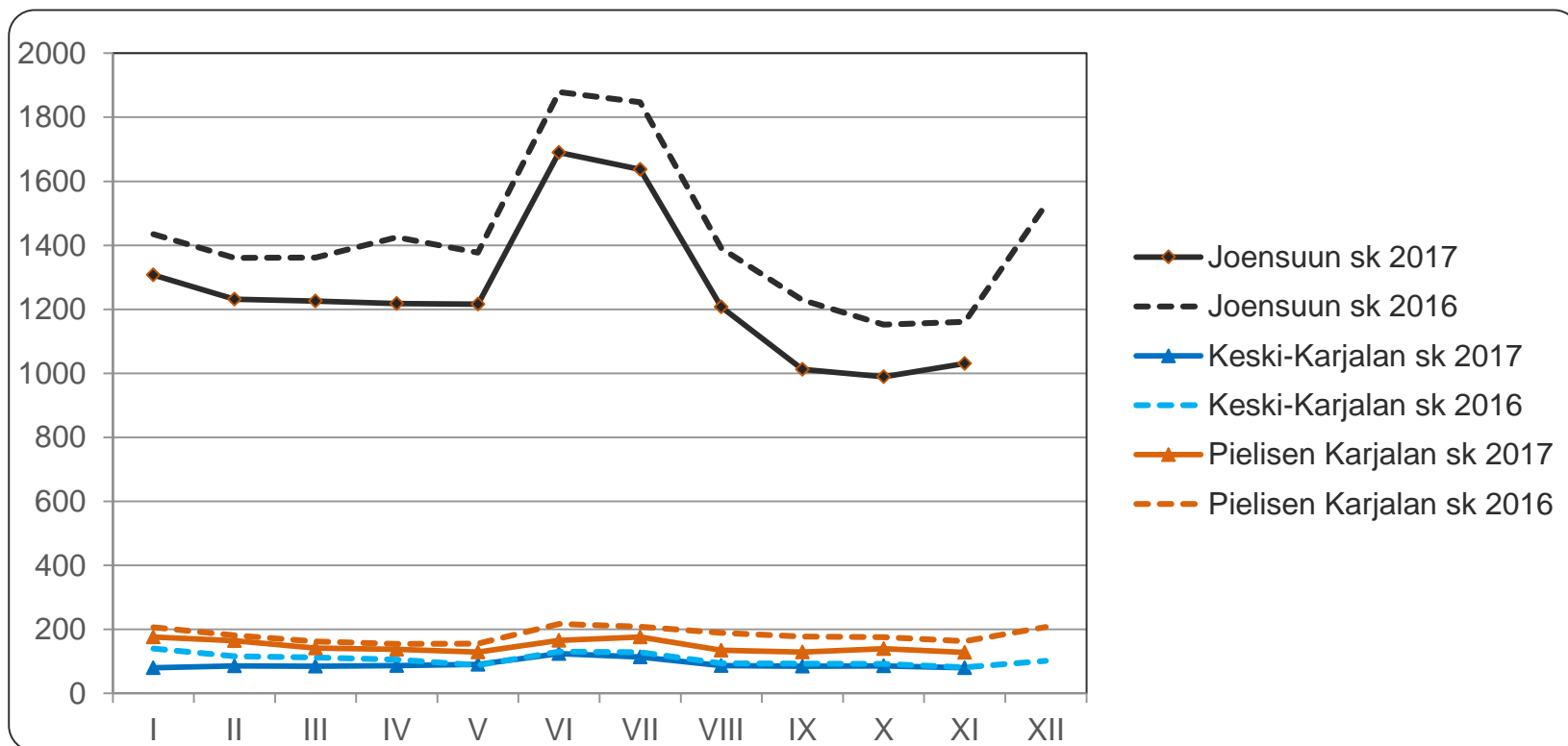
Lähde: TEM, työnvälitystilastot





Alle 25-vuotiaat työttömät työnhakijat seutukunnittain Pohjois-Karjalassa vuosina 2016 ja 2017

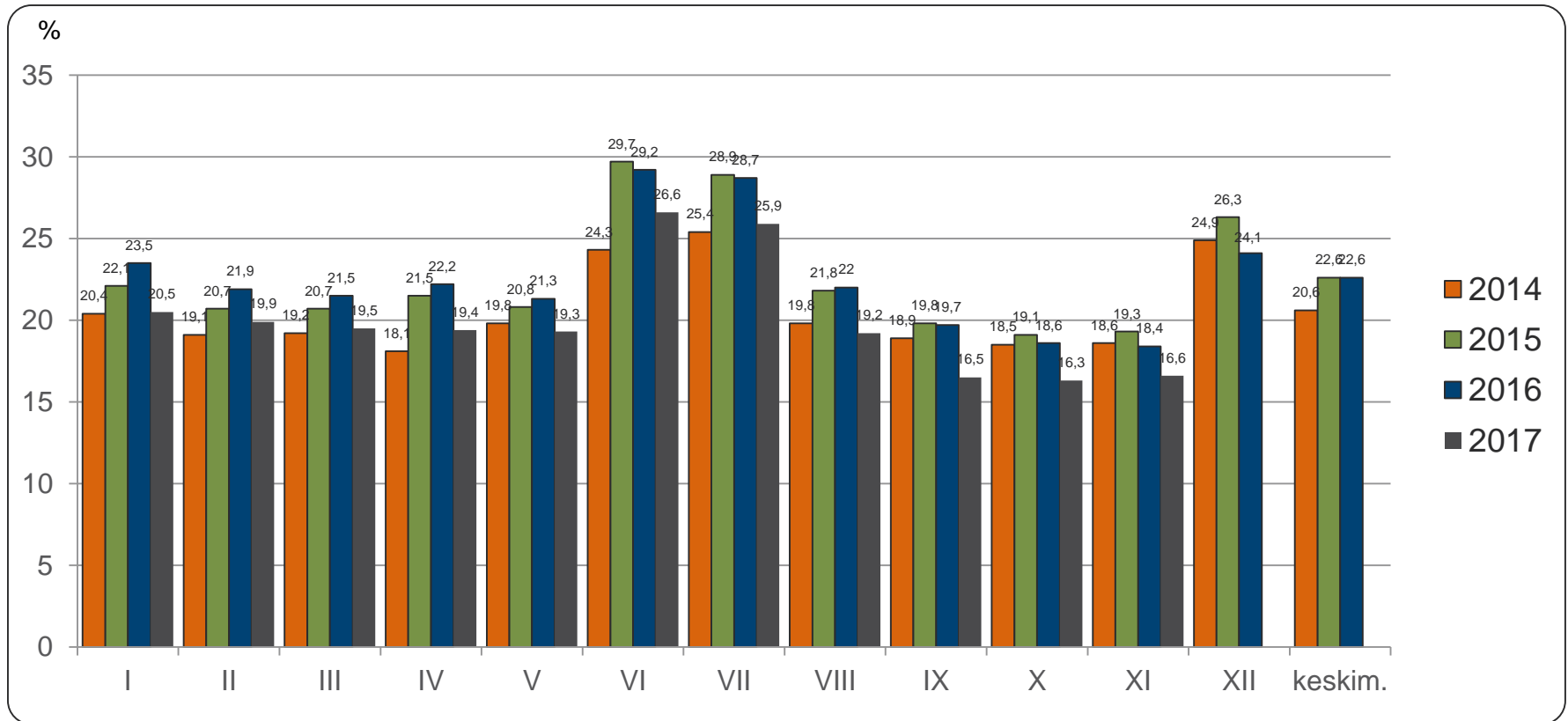
Lähde: TEM, työnvälitystilastot





Alle 25-vuotiaiden työttömien osuus vastaavan ikäisestä työvoimasta Pohjois-Karjalassa vuosina 2014 - 2017

Lähde: TEM, työnvälitystilastot (työttömät), Tilastokeskus, työssäkäyntitilasto (työvoima, vuonna 2017 käytetään v. 2015 lopullista tietoa)





Alle 25-vuotiaat työttömät koulutuksen ja sukupuolen mukaan Pohjois-Karjalassa marraskuussa 2016 ja 2017

Lähde: TEM, työnvälitystilastot

	marraskuu 2016			marraskuu 2017		
	<i>Yhteensä</i>	<i>Miehet</i>	<i>Naiset</i>	<i>Yhteensä</i>	<i>Miehet</i>	<i>Naiset</i>
Perusaste	205	133	72	210	141	69
Keski-aste, mistä	1132	692	440	974	556	418
- <i>yo-tutkinto tai muu yleissiv.</i>	189	84	105	210	97	113
Korkea-aste	42	22	20	37	15	22
Koulutusaste tuntematon	27	17	10	18	12	6
Yhteensä	1406	864	542	1239	724	515
Ilman ammatillista koulutusta	30 %	27 %	35 %	35 %	35 %	37 %

Ammatillista koulutusta vailla oleviin on laskettu pelkän perusasteen tai yo-tutkinnon suorittaneet sekä ne nuoret, joiden koulutusaste on tuntematon



Alle 25-vuotiaiden aktiivointiaste, marraskuu 2017

Lähde: TEM, työnvälitystilastot

	Koko maa	Pohjois-Karjala	Joensuun seutukunta	Keski-Karjalan sk	Pielisen Karjalan sk
Aktiivointiaste	34,7	36,8	34,2	45,9	48
Työttömiä	31956	1239	1031	80	128
Palveluissa yht.	16974	722	536	68	118
- Työvoimakoulutuksessa	2668	84	69	4	11
- Valmennuksessa	758	98	85	4	9
- Työllistettynä	3125	168	118	17	33
- Kokeilussa	3507	168	139	11	18
- Vuorotteluvapaasijaisena	492	14	12	1	1
- Kuntouttavassa työtoiminn.	3289	127	74	23	30
- Omaeht.opiskelussa	3135	63	39	8	16

Aktiivointiaste (%) = TE-palveluissa laskentapäivänä olleiden osuus palveluissa olleiden ja työttömien työnhakijoiden summasta.

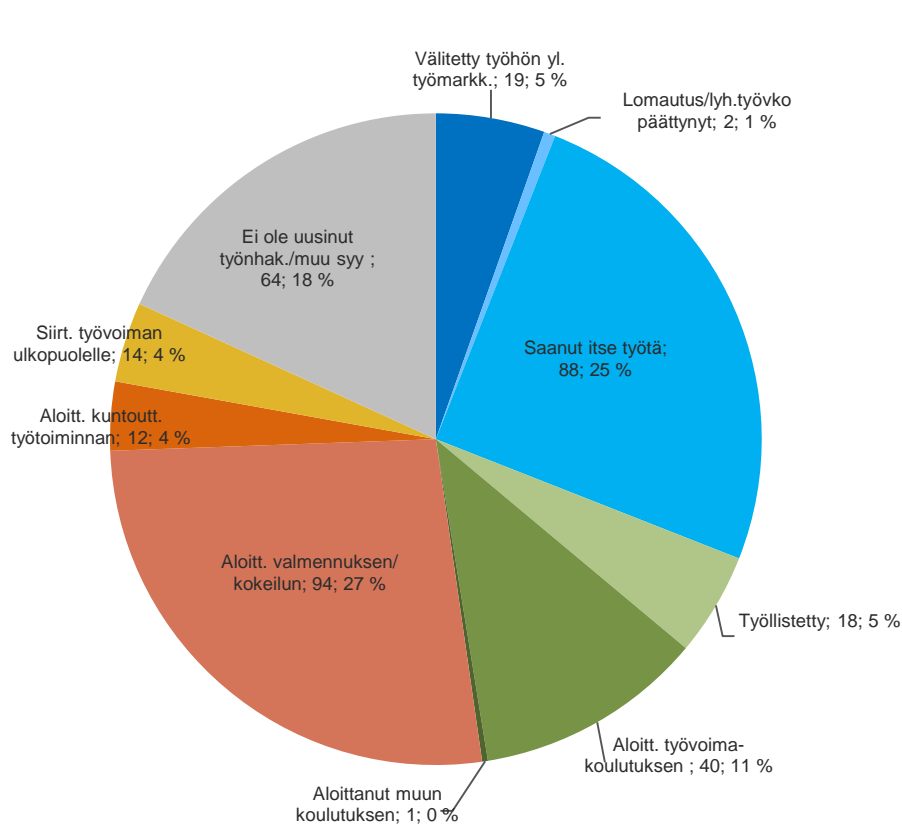
Työnvälitystilastoissa käytettävistä työttömien ja TE-palveluiden määrittelyistä tarkemmin Työ- ja elinkeinoministeriön internet-sivuilla osoitteessa

<http://www.tem.fi/tyo/tyonvalitystilasto/>

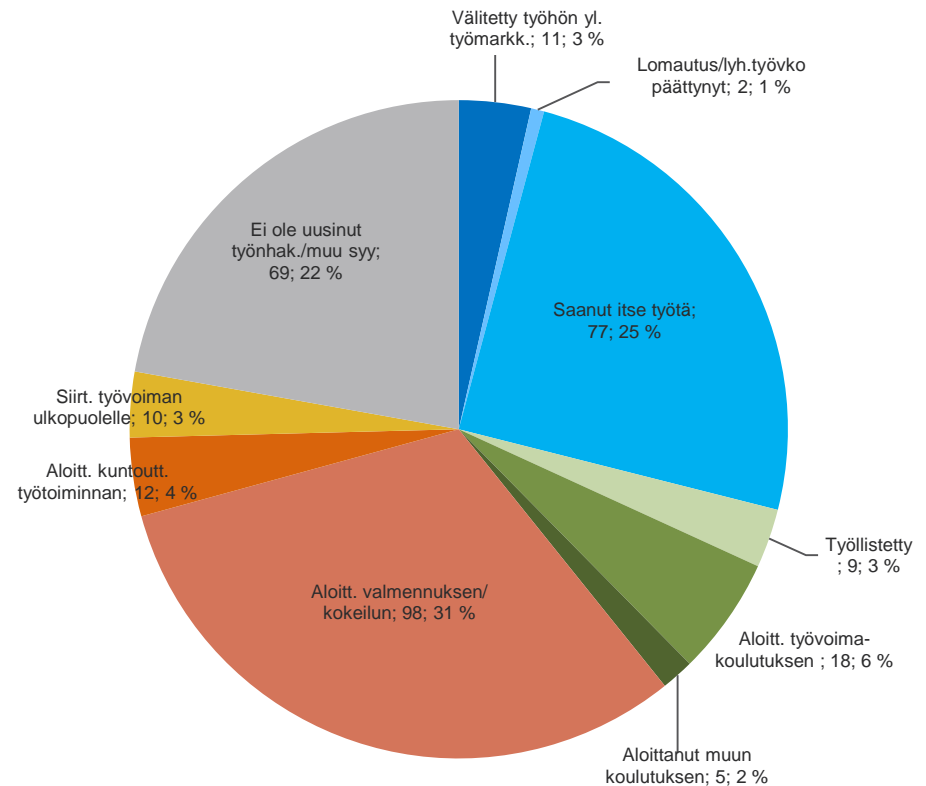


Alle 25-vuotiaiden päättyneet työttömyysjaksot työttömyyden päättymissyyden mukaan Pohjois-Karjalassa, marraskuussa 2016 ja 2017

Lähde: TEM, työnvälitystilastot



marraskuu 2016, päätt.jaksoja yht. 352



marraskuu 2017, päätt.jaksoja yht. 311



Alle 25-vuotiaiden ja 25-29 vuotiaiden vastavalmistuneiden virta yli 3 kk työttömyyteen marraskuussa 2016 ja 2017

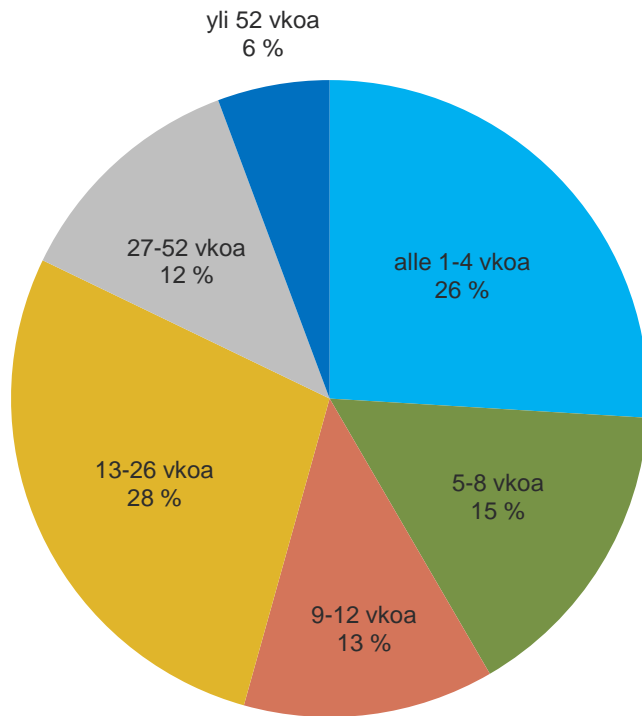
Lähde: TEM, työnvälitystilastot

Alle 25-vuotiaat	marraskuu 2016			marraskuu 2017		
	3 kk sitten alkaneet työttömyydet	Ylittää 3 kk	%	3 kk sitten alkaneet työttömyydet	Ylittää 3 kk	%
Koko maa	12425	4158	33,5	13297	3037	22,8
Pohjois-Karjala	562	143	25,4	485	130	26,8
Joensuun seutukunta	442	120	27,1	385	105	27,3
Keski-Karjalan seutukunta	51	7	13,7	41	7	17,1
Pielisen Karjalan seutukunta	69	16	23,2	59	18	30,5
25-29 vuotiaat vastavalmistuneet	marraskuu 2016			marraskuu 2017		
	3 kk sitten alkaneet työttömyydet	Ylittää 3 kk	%	3 kk sitten alkaneet työttömyydet	Ylittää 3 kk	%
Koko maa	776	325	41,9	781	209	26,8
Pohjois-Karjala	35	20	57,1	22	5	22,7

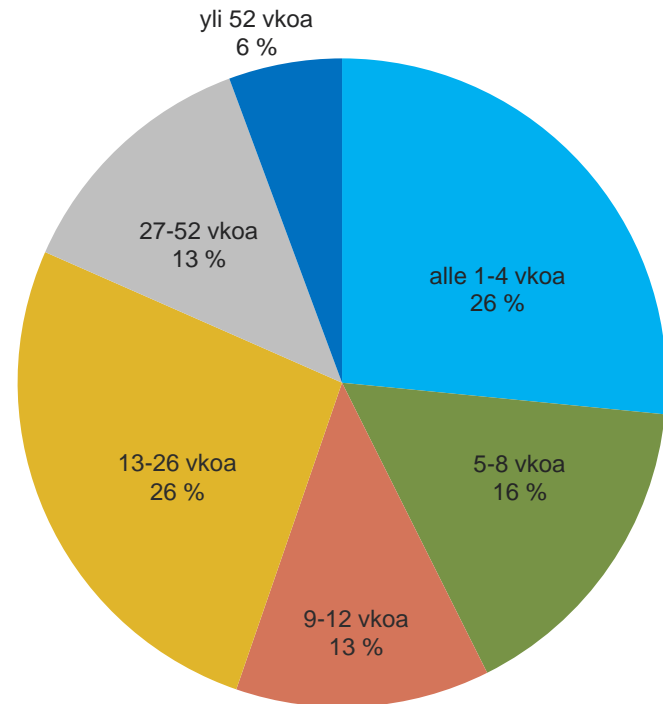


Alle 25 –vuotiaiden työttömyyden kesto marraskuussa 2016 ja 2017

Lähde: TEM, työnvälitystilastot



marraskuu **2016**, N=1406



marraskuu **2017**, N=1239