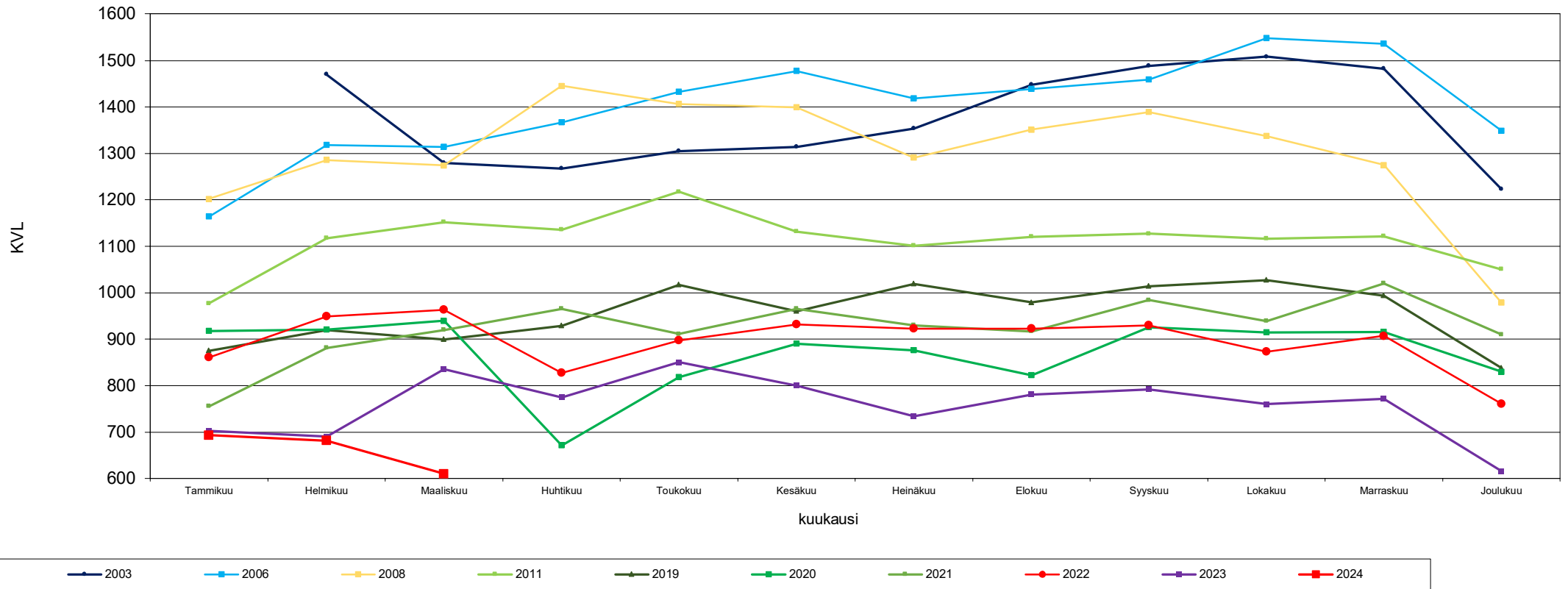




### Liikennemäärien kehitys Kaakkois-Suomen Lam-mittauspisteillä Kuukauden keskimääräinen vuorokausiliikenne

**Vt 7 Ahvenkoski  
Raskas liikenne  
vuodet 2003 - 2024**

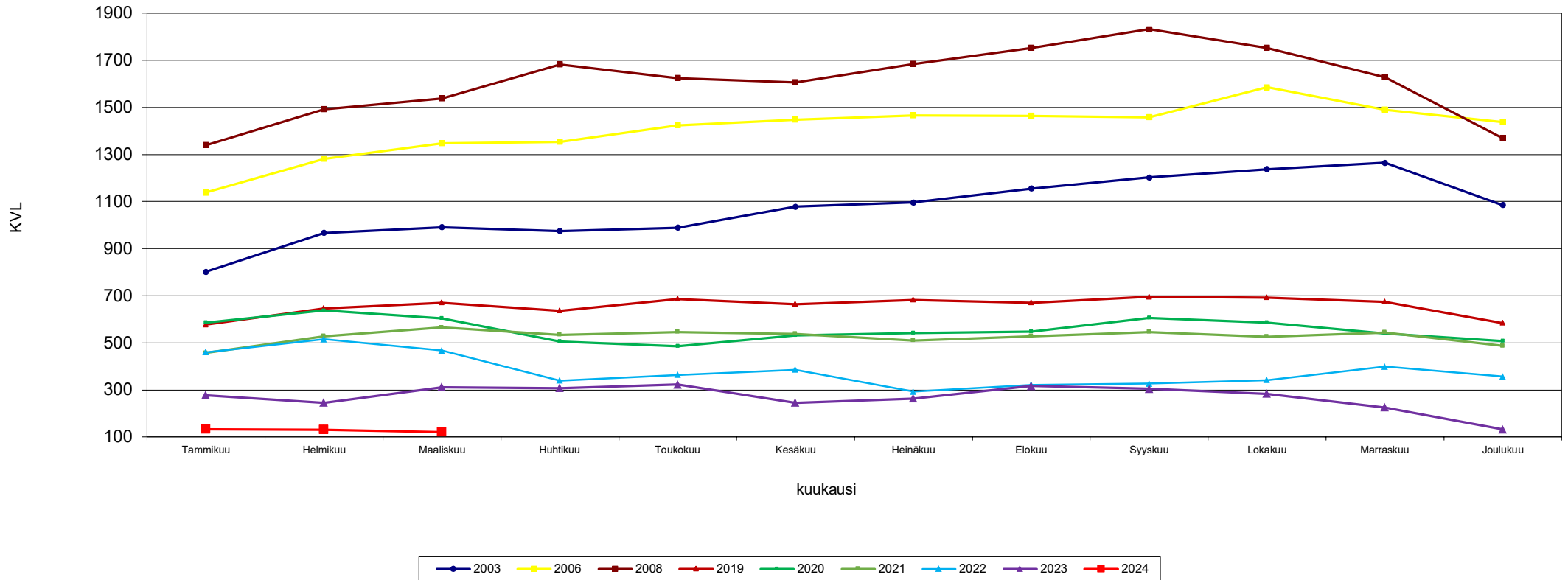


Lähde: Fintraffic Oy automaattinen liikennelaskentalaite



## Liikennemäärien kehitys Kaakkois-Suomen Lam-mittauspisteillä Kuukauden keskimääräinen vuorokausiliikenne

Vt 7 Lelu  
Raskas liikenne  
vuodet 2003 - 2024

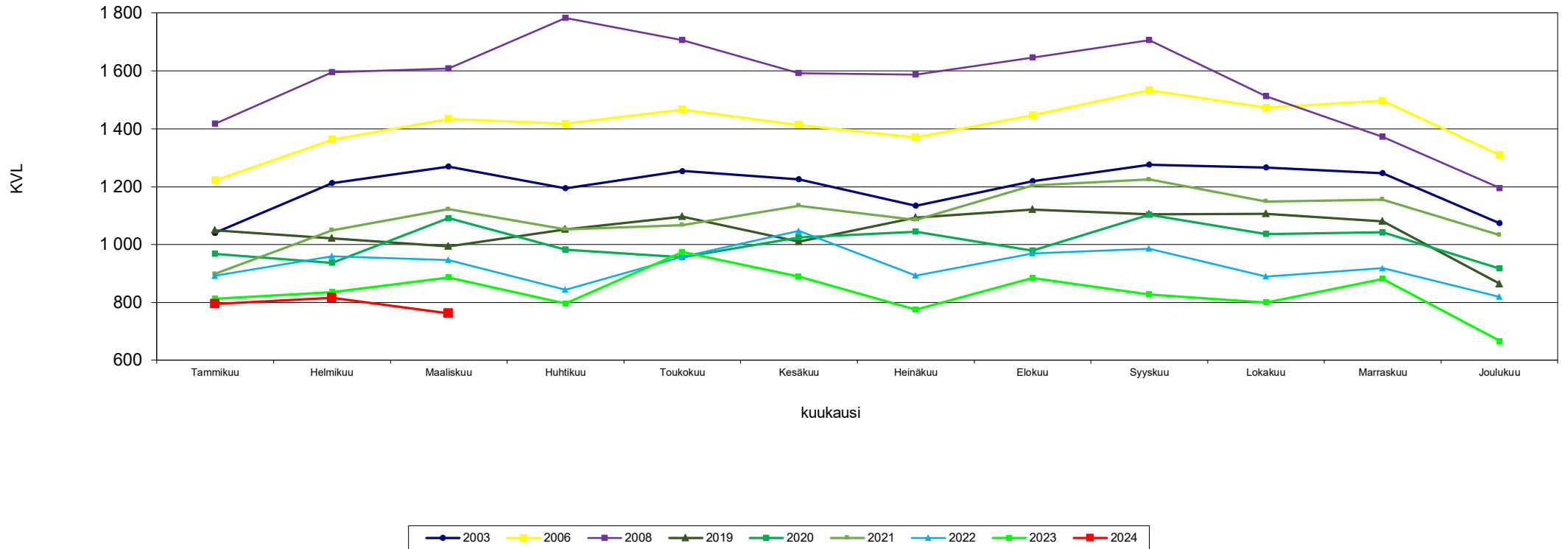


Lähde: Fintraffic Oy automaattinen liikennelaskentalaite



## Liikennemäärien kehitys Kaakkois-Suomen Lam-mittauspisteillä Kuukauden keskimääräinen vuorokausiliikenne

Vt 6 Utti  
Raskas liikenne  
vuodet 2003 - 2024

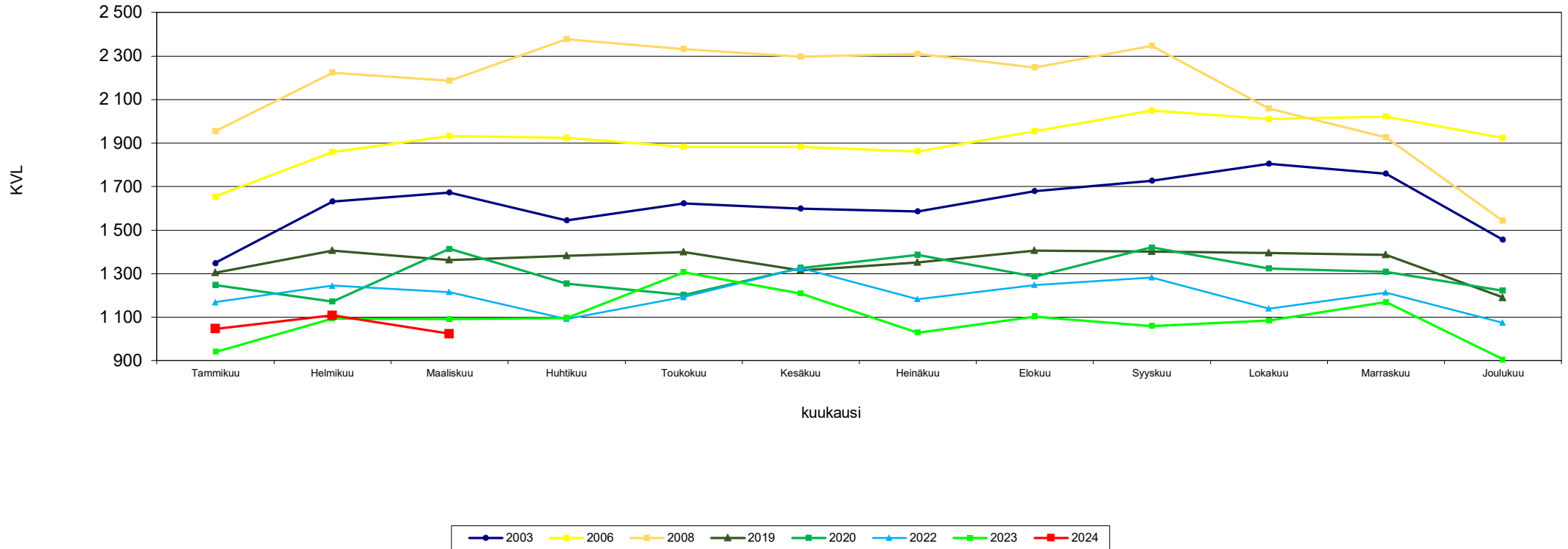


Lähde: Fintraffic Oy automaattinen liikennelaskentalaitte



## Liikennemäärien kehitys Kaakkois-Suomen Lam-mittauspisteillä Kuukauden keskimääräinen vuorokausiliikenne

**Vt 6 Luumäki  
Raskas liikenne  
vuodet 2003 - 2024**

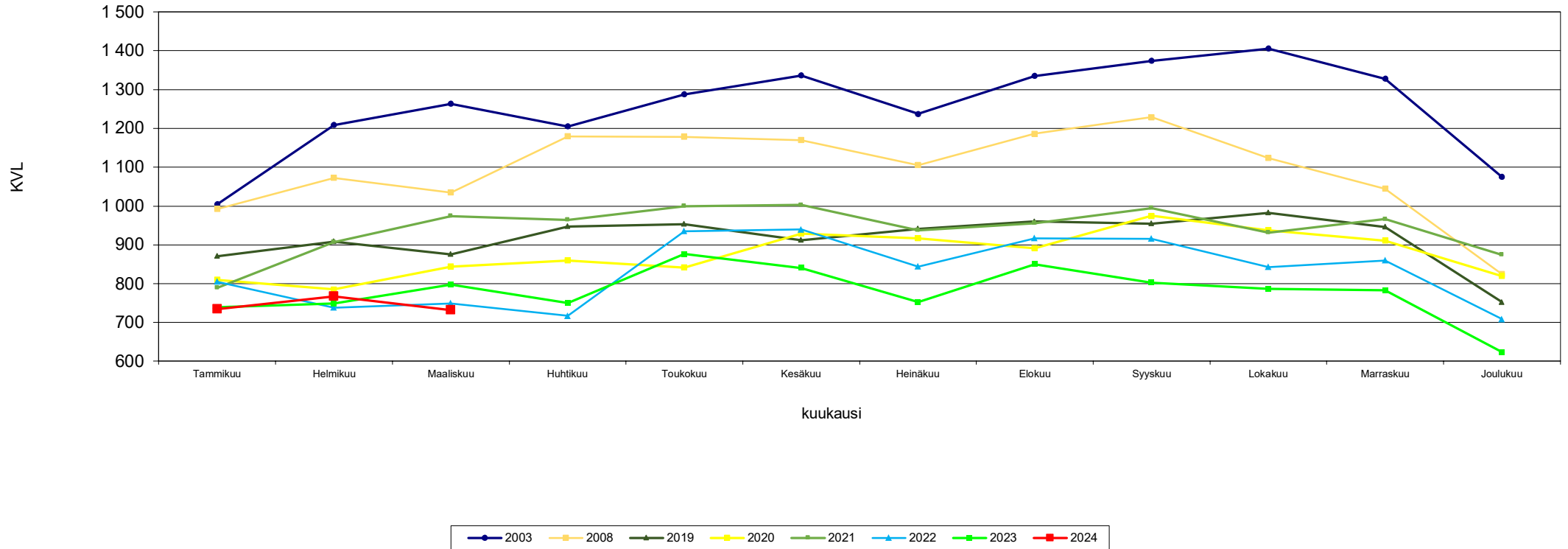


Lähde: Fintraffic Oy automaattinen liikennelaskentalaite



## Liikennemäärien kehitys Kaakkois-Suomen Lam-mittauspisteillä Kuukauden keskimääräinen vuorokausiliikenne

Vt 12 litti  
Raskas liikenne  
vuodet 2003 - 2024

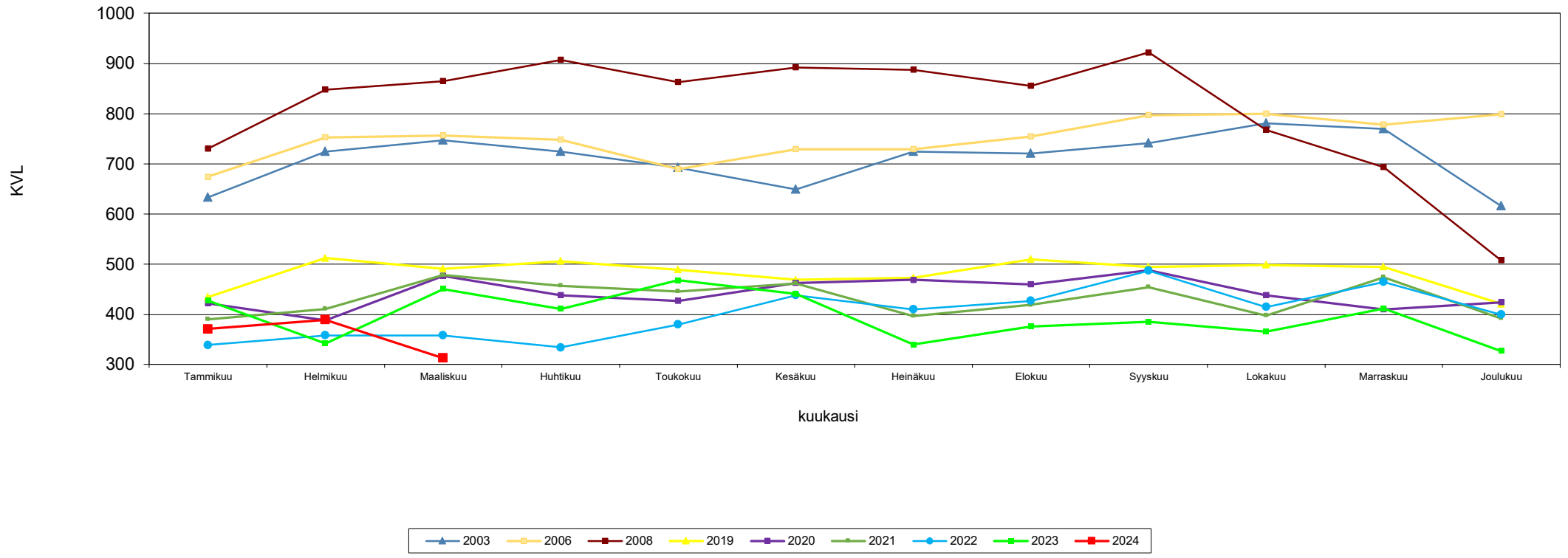


Lähde: Fintraffic Oy automaattinen liikennelaskentalaite



### Liikennemäärien kehitys Kaakkois-Suomen Lam-mittauspisteillä Kuukauden keskimääräinen vuorokausiliikenne

**Vt 26 Saaramaa  
Raskas liikenne  
vuodet 2003 - 2024**

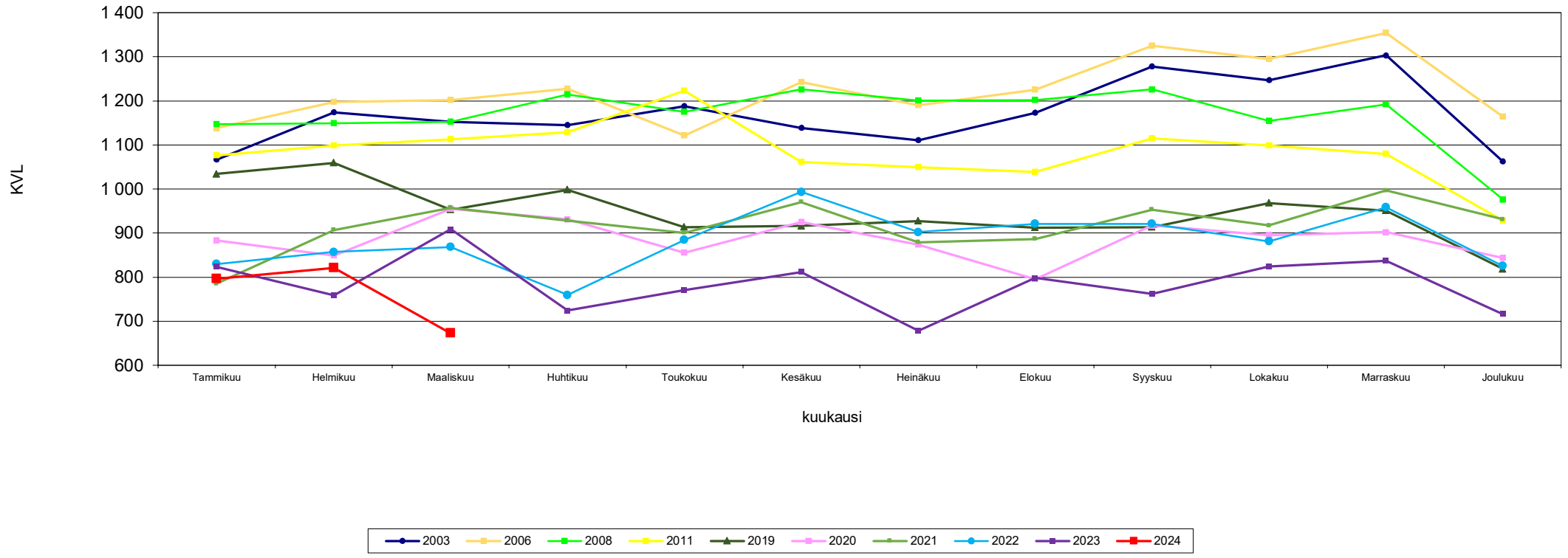


Lähde: Fintraffic Oy automaattinen liikennelaskentalaite



### Liikennemäärien kehitys Kaakkois-Suomen Lam-mittauspisteillä Kuukauden keskimääräinen vuorokausiliikenne

Vt 15 Uronlampi  
Raskas liikenne  
vuodet 2003 - 2024

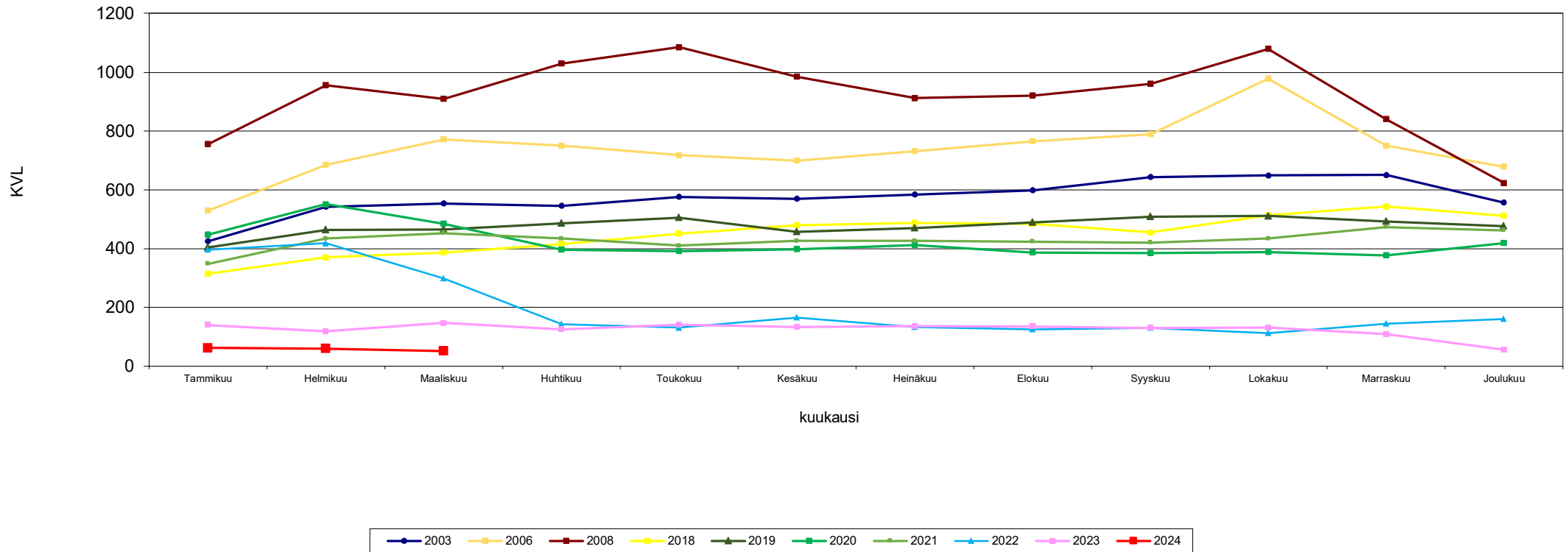


Lähde: Fintraffic Oy automaattinen liikennelaskentalaite



## Liikennemäärien kehitys Kaakkois-Suomen Lam-mittauspisteillä Kuukauden keskimääräinen vuorokausiliikenne

Vt 13 Karhusjärvi  
Raskas liikenne  
vuodet 2003 - 2024



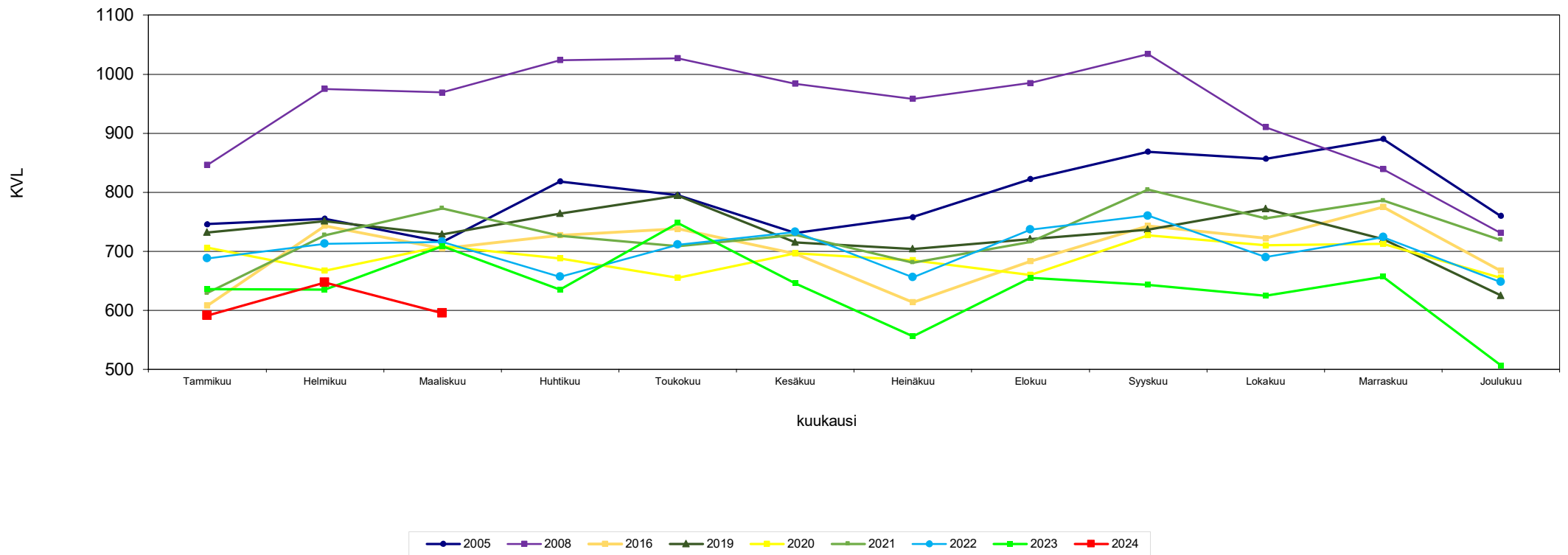
Lähde: Fintraffic Oy automaattinen liikennelaskentalaite





## Liikennemäärien kehitys Kaakkois-Suomen Lam-mittauspisteillä Kuukauden keskimääräinen vuorokausiliikenne

Vt 6 Elimäki  
Raskas liikenne  
vuodet 2005 - 2024

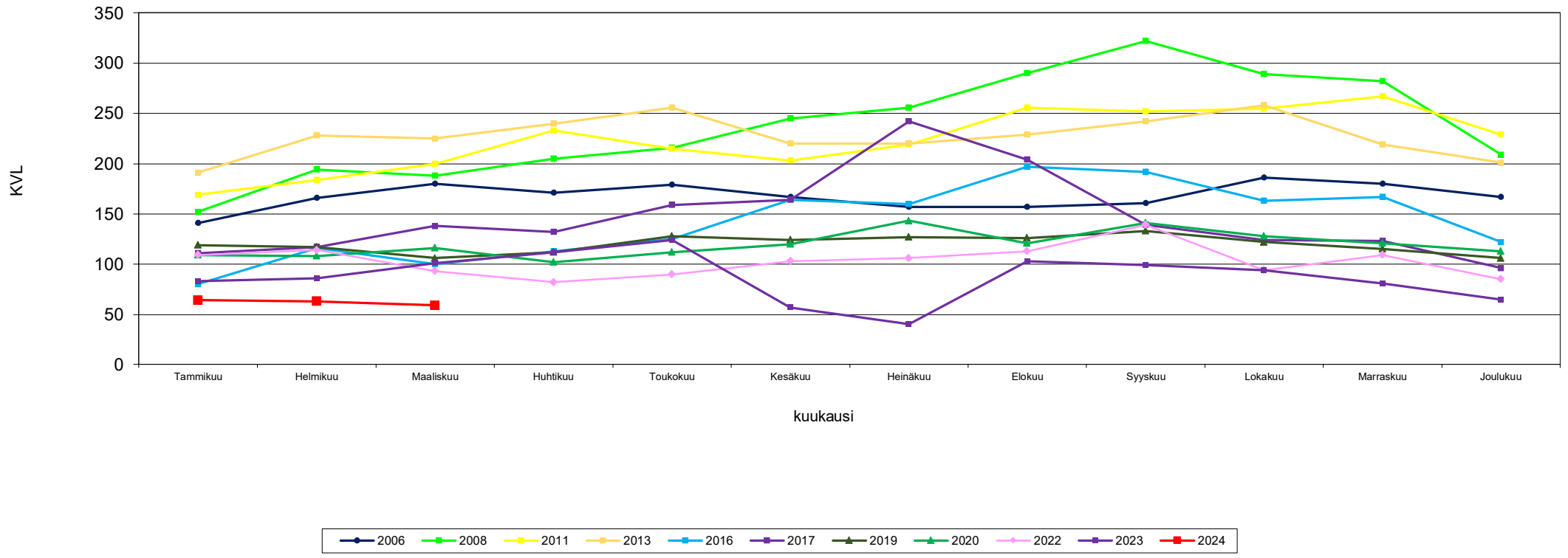


Lähde: Fintraffic Oy automaattinen liikennelaskentalaite



### Liikennemäärien kehitys Kaakkois-Suomen Lam-mittauspisteillä Kuukauden keskimääräinen vuorokausiliikenne

**Mt 387 Ylämaa**  
**Raskas liikenne**  
**vuodet 2006 - 2024**

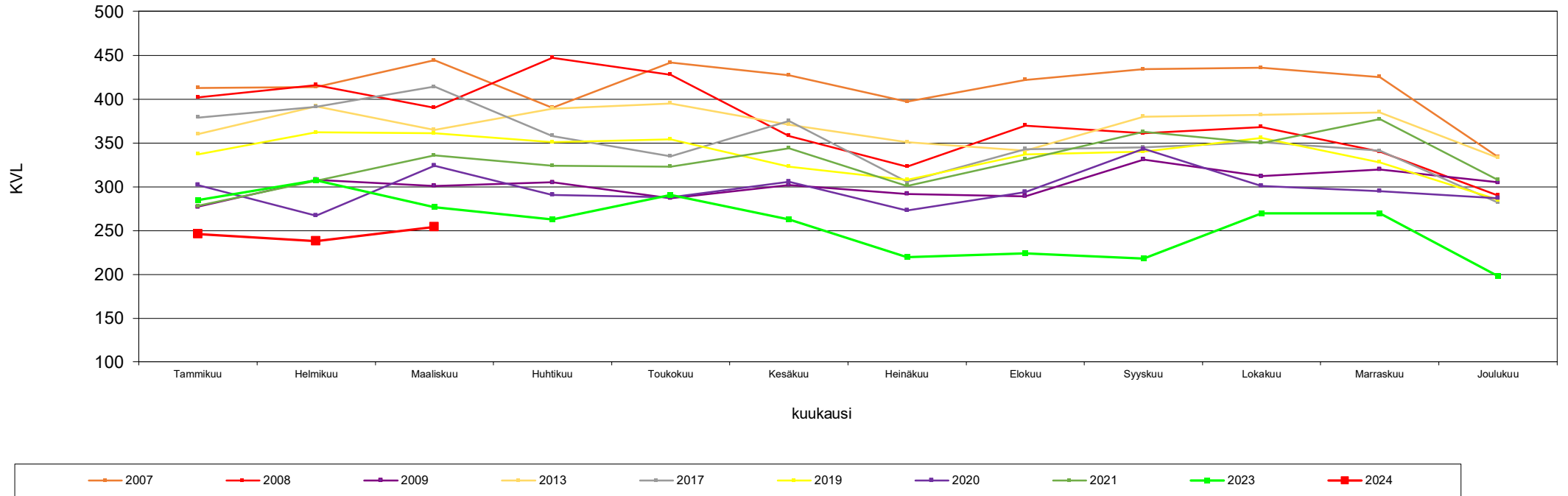


Lähde: Fintraffic Oy automaattinen liikennelaskentalaite



### Liikennemäärien kehitys Kaakkois-Suomen Lam-mittauspisteillä Kuukauden keskimääräinen vuorokausiliikenne

**Vt 13 Suomenniemi  
raskas liikenne  
vuodet 2007 - 2024**

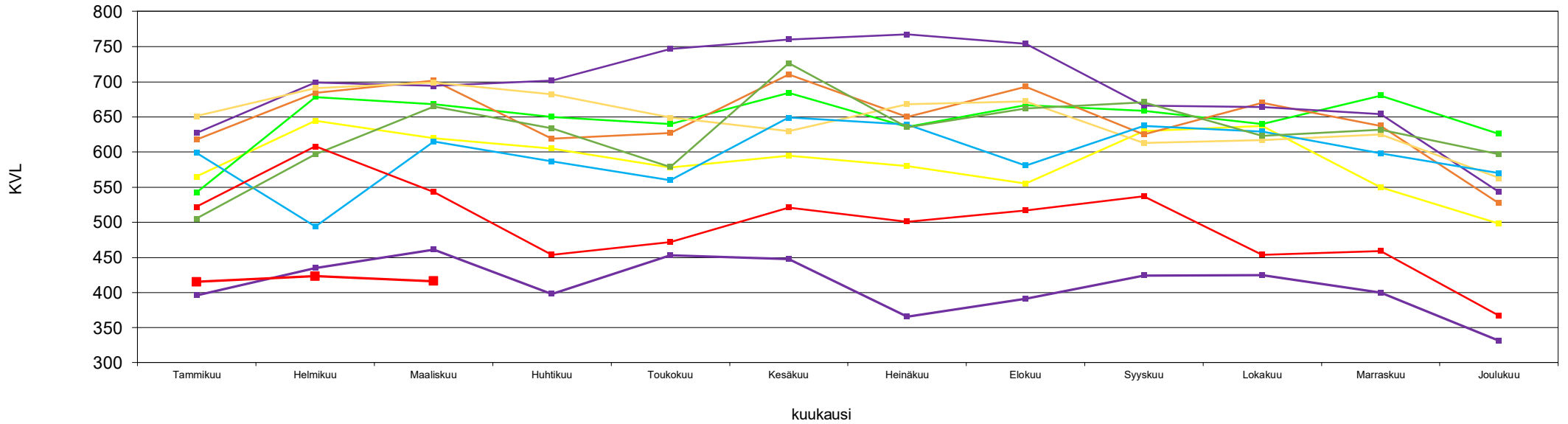


Lähde: Fintraffic Oy automaattinen liikennelaskentalaite



### Liikennemäärien kehitys Kaakkois-Suomen Lam-mittauspisteillä Kuukauden keskimääräinen vuorokausiliikenne

**Vt 6 Rautjärvi  
raskas liikenne  
vuodet 2014 - 2024**



Lähde: Fintraffic Oy automaattinen liikennelaskentalaite