



Jäätilanekatsaus 14.3.2017

Jään kokonaispaksuus 44-56 cm riippuen mittauskohteesta



Jäät hieman paksumpia ajankohdan keskiarvoon verrattuna

Etelä-Savon ELY-keskus mittasi jään paksuutta maanantaina 13.3.2017 neljällä järvellä maakunnan etelä- ja länsiosassa. Mittaukset tehtiin n. 100 metrin etäisyydellä rannasta. Jääpeitteen kokonaispaksuudet vaihtelivat mittauspaikasta riippuen 44-49 cm välillä. Jää koostui mittauspaikoissa pääosin teräsjäästä. Kohvajäätä oli kokonaisjäänpaksuudesta 4-8 cm. Jään päällä oli lunta riippuen mittauspaikasta 2-4 cm.

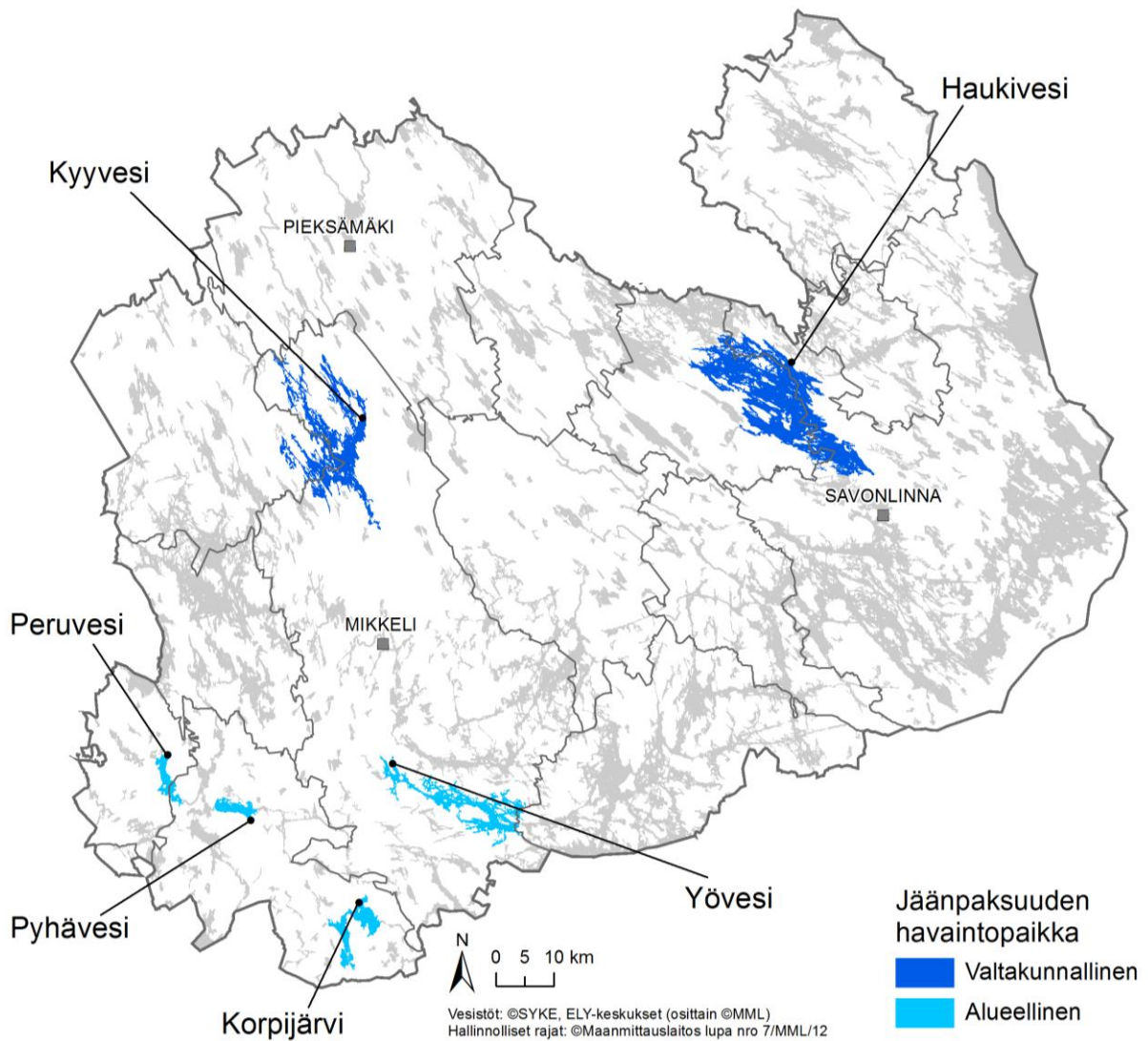
Valtakunnallisilla jäähavaintopaikoilla (Haukivuoren Kyyvesi ja Haukiveden Oravi) mittaukset tehtiin perjantaina 10.3.2017. Haukivedellä Savonlinnan Oravissa kokonaisjäänpaksuus oli 56 cm, mikä oli +8 cm paksumpaa ajankohdan keskiarvoon nähden. Kyyvedellä kokonaisjäänpaksuus oli 51 cm, jossa jää oli vastaavasti -1 cm ohuempaa pitkän aikavälin keskiarvoon nähden. Edelliseen mittaukseen (28.2.) verrattuna Haukivedellä jää oli vahvistunut +2 cm ja Kyyvedellä +1 cm. Seuraavat mittaukset näissä kohteissa tehdään 20.3.2017.

Tällä hetkellä jäät ovat useimmissa mittauskohteissa hieman paksumpia ajankohdan keskiarvoon verrattuna.

Jäänmittaustulokset 10.-13.3.2017.

Kunta,kylä	Järvi	Jään kokonais- paksuus, cm (10.-13.3.2017)	Ero ajankohdan keskiarvoon, cm (maaliskuu)
Mikkeli, Ristiina	Yövesi, Kissalahti	49	+6
Mäntyharju, Tommola	Korpijärvi	48	+7
Mäntyharju, Kirkonkylä	Pyhävesi	48	+6
Pertunmaa, Lihavanpää	Peruvesi	44	+2
Mikkeli, Haukivuori	Kyyvesi	51	-1
Savonlinna, Oravi	Haukivesi	56	+8

Jäämittauskohteet kartalla



Viime päivinä sää on ollut keväisen lämmintä. Ilman lämpötila on päivisin ollut useita asteita nollan yläpuolella, mikä on näkynyt lumen sulamisena. Yöaikaan on yleisesti kuitenkin ollut pakkasta. Sääennusteen mukaan lämpötilojen osalta tilanne pysyy lähipäivät suurin piirtein samanlaisena. Jäänpaksumuksissa ei lähipäivien ennusteen mukaan ole odotettavissa suuria muutoksia. Jään heikkeneminen kiihtyy erityisesti sen jälkeen kun jäällä oleva lumi on sulanut. Tällöin voimistuva auringonsäteily ja mahdolliset vesisateet pääsevät heikentämään jään pintakerrosta.

Ilmoitetut jäänpaksumudet eivät milloinkaan kerro kyseisen järven koko jäätilannetta, vaan pelkästään yhden tutkimuskohteen tuloksen. Mittauspaikat ovat korkeintaan 100 metrin etäisyydellä rannasta, eivätkä näin ollen kuvaa selkävesien jäätilannetta. Mittauskohteet eivät myöskään sijaitse salmissa eivätkä virtaavissa paikoissa. Niitä tulee kulkiessa välttää.

Vain teräsjää kantaa tarpeeksi

Jään kantokyky on aina arvioitava teräsjään mukaan. Yksin kulkevan ihmisen alla on oltava vähintään viisi senttimetriä teräsjäätä. Moottorikelkalla ajettaessa teräsjäätä on oltava koko ajoreitin pituudella vähintään 15 senttimetriä. Vasta noin 20 senttimetriä paksu teräsjää kantaa henkilöauton. Teräsjää on kirkas, läpikuultava ja tasainen. Vaalea ja huokoinen lumisohjosta muodostunut jää on kohvajäätä, jonka kantavuus on enintään puolet teräsjään kantavuudesta.

Oikeat varusteet mukaan jäälle

Jäällä liikuttaessa on pidettävä mukana jäänaskaleita, joiden avulla voi vetää itsensä takaisin jäälle. Hyvä apuväline on myös tukeva keppi, jolla voi kokeilla jään laatua sekä auttaa hädän tullen itseään ja toisia. Heittoliinan voi tarvittaessa nopeasti heittää auttajalle tai autettavalle. Kelluntapuvut ja -takit sekä pelastusliivit suojaavat viimalta ja helpottavat onnettomuuden sattuessa pelastautumista. Jäällä liikuttaessa kannattaa aina pitää mukana myös pilliä, koska sen ääni kuuluu huutoa kauemmaksi.

Linkit

[Vesistöjen jäänpaksuus -havaintokartta](#)

[Järvien jäänpaksuuden ennustekartta](#)

[Jään kantavuus mitataan teräsjään mukaan](#)

[Kansalaishavaintoja jäätilanteesta](#) (Järviwiki)

[Suomen vesistöjen jääolot –julkaisu](#) (Korhonen 2005)

[Jäistä pelastautuminen](#) (Suomen uimaopetus- ja hengenpelastusliitto)

Lisätietoja

Vesienhoidon asiantuntija Juho Kotanen, Etelä-Savon ELY-keskus, p. 0295 024 192

Suunnittelija Matti Tissari, Etelä-Savon ELY-keskus, p. 0295 024 235

NÄKYMIÄ MAALISKUU | 2017

JÄÄTILANNEKATSAUS

Etelä-Savon elinkeino-, liikenne- ja ympäristökeskus

14.3.2017

www.ely-keskus.fi/julkaisut | www.doria.fi/ely-keskus