

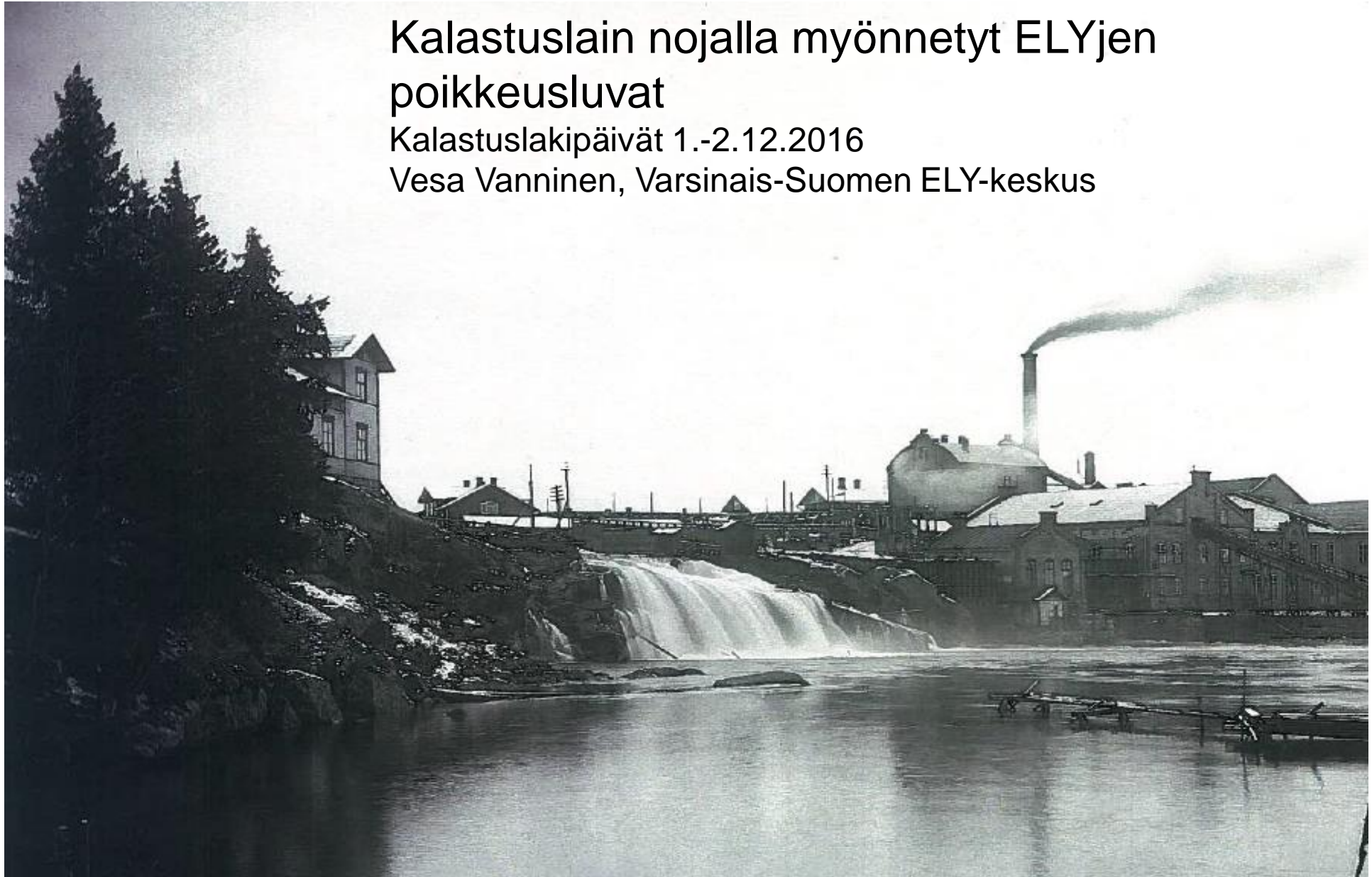


Elinkeino-, liikenne- ja ympäristökeskus
Närings-, trafik- och miljöcentralen
Centre for Economic Development, Transport and the Environment

Kalastuslain nojalla myönnetyt ELYjen poikkeusluvut

Kalastuslakipäivät 1.-2.12.2016

Vesa Vanninen, Varsinais-Suomen ELY-keskus





KL 47 § - laajat valtuudet antaa poikkeuslupia

Lupa voidaan myöntää siirtoistutusta, kalanviljelytoimintaa, tutkimustyötä, kalastusperinteen ylläpitämistä, kalataloudellisten velvoitteiden toimeenpanemista tai hyödyntämistä taikka muuta kalavarojen käyttöön ja hoitoon liittyvää tarkoitusta varten:

- 1) kielletyn kalastustavan, pyyntimenetelmän tai kalastusvälineen käyttöön tai säilyttämiseen;
- 2) kiellettynä ajankohtana kalastamiseen;
- 3) sallittua määrää suuremman saaliin ottamiseen;
- 4) sallittua määrää useampien pyydysten käyttämiseen;
- 5) vapautettavaksi määrätyn kalan pyytämiseen ja ottamiseen;
- 6) kalastamiseen kalastuskieltoalueella;
- 7) rauhoitetun kalalajin tai -kannan kalastamiseen;
- 8) jäljempänä 91 §:n 2 momentissa säädetystä kiellosta poikkeamiseen kalastuskilpailussa saadun saaliin osalta.



KL 47 §:n rajoitteet

- Ei saa myöntää, jos lupa vaarantaisi kalastuslain mukaisen tai sen nojalla annetun rajoituksen tarkoituksen taikka käyttö- ja hoitosuunnitelman tavoitteiden toteutumisen.
- Ei sovelleta pykälää 66 (jokisuualue meressä), 68 (kalaväylällä pyynti) ja 71 (kalatien ja padon alusta yms.) koskeviin poikkeuksiin, niistä on säädetty erikseen pykälässä 72



KL 72 § - tiukempi poikkeuslupapykälä

ELY-keskus voi myöntää **tilapäisen** luvan 66 (jokisuu), 68 (kalaväylä) tai 71 §:n (padon tai kalatien alapuoli) mukaan kiellettyyn kalastukseen, jos tällainen toimenpide on:

- välttämätön yleisen kalatalousedun turvaamiseksi tai muusta erityisestä syystä
- ei vaaranna kalan kulkua vesistössä tai käyttö- ja hoitosuunnitelman toteuttamista

Hallituksen esityksessä on esimerkkeinä erityisistä syistä mainittu kalavarojen hoidon toteuttamiseksi tärkeän tutkimuksen suorittaminen ja istutustoimintaa varten tarpeellinen emokalapyynti.

Tilapäisyydestä esitetty erilaisia tulkintoja.



KL 57 § - ELYn oikeus muuttaa pyyntimittoja

- ELY-keskus voi alueellisen erityistilanteen huomioimiseksi hakemuksesta taikka omasta aloitteestaan määrätä alueelle kalastusasetuksesta poikkeavat pyyntimitat, jos kalalajin tai -kannan tila alueella poikkeaa olennaisesti siitä, mikä on ollut perusteena sitä koskevien pyyntimittojen säätämiseksi.
- Kalastusasetuksessa säädetään, että alueelliset pyyntimitat voivat olla enintään kaksikymmentä prosenttia suuremmat tai pienemmät kuin asetuksessa on säädetty
- Ei voida ilmeisesti määrätä pyyntimittaa lajeille, joille ei ole asetuksella määrätty lainkaan pyyntimittaa?



Poikkeusluvut ja pyyntimittapäätökset yhteenveto – tilanne marraskuu 2016

- Tehty yhteensä 111 päätöstä, VARELY 37 kpl, POSELY 42 kpl ja LAPELY 32 kpl
- Kokonaan kielteisiä 5 kpl
- Hakemuksia vireillä jonkin verran
- Joitakin valituksia vireillä, yhtään hallinto-oikeuden päätöstä ei kaikeksi ole vielä annettu?
- Päätösten laajuudessa huomattavaa vaihtelua
- Uusien päätösten lisäksi monenlaisia vanhan lain mukaisia lupia edelleen voimassa



KL 47 § poikkeusluvut yhteenveto

- Annettu 66 päätöstä, VARELY 21 kpl, POSELY 28 kpl, LAPELY 17 kpl
- Yleisluontoisia koekalastuslupia 23 kpl
- Kalojen rauhoittamiseen liittyviä poikkeuksia myönnetty 23 kpl, kaksi kielteistä päätöstä
- Kalastuskilpailujen saaliin myyntilupapäätöksiä 7 kpl
- Vaelluskalavesistöjen onkimiseen ja pilkkimiseen liittyviä poikkeuslupia myönnetty 7 kpl, yksi kielteinen päätös
- Kahdeksan verkon sääntöön annettuja poikkeuksia 2 kpl
- Vaelluskalavesistön verkkokalastuskiellon kumoaminen 1 kpl



Rauhoitukseen liittyvät poikkeuspäätökset

- Pääasiassa jokivesiin tehtyjä vapakalastuksen syysrauhoituksen poistoja/lievennyksiä, perusteena yleensä virkistyskalastuksen ja/tai kalastusmatkailun tarpeet. Osa vanhoihin poikkeuslupiin tehtyjä ”päivityksiä”
- Jokialueilla päätösten muotoilu vaihtelee, osassa päätöksiä on sallittu sekä eväleikatun että evällisen lohikalan CR-pyynti, osassa päätöksiä on sallittu vain eväleikattuihin kohdistuva pyynti (käytännössä ”luonnonkalojen” osalta sama lopputulos?)
- Yksi luonnonkalajokea koskeva rauhoitettujen lajien kalastuksen osittainen salliminen
- Evällisten taimenten/järvilohien saaliiksi ottaminen sallittu kahdessa järvialuetta koskevassa päätöksessä
- Kaksi kuturauhoituksen poistoa (harjus, taimen) koskevaa kielteistä päätöstä



KL 72 § poikkeusluvut yhteenveto

- Annettu 20 päätöstä, VARELY 13 kpl, POSELY 3 kpl, LAPELY 4 kpl
- 10 poikkeusta padon tai kalatien alapuolella kalastamiseen
- Viisi poikkeusta kolmen kilometrin isorysäkieltoon merialueella
- Kolme poikkeusta kilometrin verkkokalastuskieltoon merialueella, näistä yksi myös kalaväylälle
- Yksi myönnetty poikkeus kalaväylällä kalastukseen, katiskat
- Yksi kielteinen päätös kalaväylällä kalastamiseen
- Päätöksistä kahdeksan koskee Kymijokea tai sen edustaa



Poikkeukset padon tai kalatien alapuolella kalastamiseen

- Lupia myönnetty virkistyskalastusta, kalastusmatkailua, kalatalousvelvoitteen täyttämistä, kaupallista kalastusta, kalanviljelyä ja perinnepyyntiä varten
- Ehtoina luvissa käytetty mm. tiettyjen kalojen vapautuspakkoa, alue- ja aikarajauksia, saalis- ja pyyntipainereportointia, saaliskiintiötä, väkäsöttömien koukkujen käyttöpakkoa ja kalastukseen liittyvää kahlauskieltoa
- Kaikki luvat myönnetty erityisin perustein, yleistä kalatalousetua ei ole käytetty perusteena
- Lupia myönnetty sekä lyhemmille että pidemmille jaksoille, osa luvista myönnetty useaksi vuodeksi siten, että koskee vain tiettyä jaksoa vuodesta



Poikkeukset merialueen isorysä- ja verkkokalastusrajoitukseen

- Kaupallisen kalastuksen, perinnepyyntin ja kalanviljelyn tarpeisiin
- Pyynnin kohteena suomukalat, nahkiainen ja vaellussiika
- Ehtoina luvissa käytetty mm. tiettyjen kalojen vapautuspakkoa, aikarajauksia, saalis- ja pyyntipaineraportointia ja pyydysteknisiä rajoituksia
- Luvat myönnetty sekä erityisin perustein että yleiseen kalatalousetuun viitaten
- Puolet luvista myönnetty kolmeksi vuodeksi, puolet voimassa vain tämän syksyn



KL 57 § pyyntimittapäätökset

- Annettu 25 päätöstä, VARELY 3 kpl, POSELY 12 kpl, LAPELY 10 kpl
- Pyyntimitan nostamista koskevia päätöksiä 17 kpl: VARELY 3 kpl, POSELY 8 kpl, LAPELY 6 kpl
- Pääosa päätöksistä koskee kalastusalueiden aiemman lain perusteella määräämien kuhan alamittojen pysyttämistä
- 1-ryhmän kaupalliselle kalastajalle myönnetty poikkeus poistettu joissain päätöksissä
- Joitakin REL-taimenen alamitan nostoja 60 senttimetriin ja yksi harjuksen alamitan nosto
- Pyyntimitan laskemista koskevia päätöksiä 8 kpl: POSELY 4 kpl, LAPELY 4 kpl
- Koskevat pääasiassa REL-taimenen alamitan laskemista
- Lisäksi yksi kielteinen päätös (harjus)
- Pyyntimittojen nostoja tehty yleensä kalastusalueetasolla, laskuja rajatummissa kohteissa



Yhteenvetoa ja analyysiä

- Laki ja asetus yleislainsäädäntöä, olosuhteet vaihtelevat ja poikkeuksia tarvitaan
→ paikallistuntemus tärkeää
- Päivittämistä tehty (rauhoitukset ja alamitat)
- Vanhoja lupia voimassa jopa 2020 asti
- Osa päätöksistä rutiinia, osa hankalia ja työllistäviä
- Osa hakemuksista torpataan jo kyselyvaiheessa
- Paljon heikkotasoisia hakemuksia
- Hakijat usein myöhään liikkeellä, käsittelyajat
- Lupaehdot oleellinen asia, poikkeuksia myönnetään ehdollisina
- Ratkaisussa tulisi hahmottaa, mihin päätös käytännössä johtaa kalakannan ja kalastuksen näkökulmasta



Esittelijöiden näkemyksiä

- Lähtökohtaisesti poikkeusluvut ovat tapauskohtaisia, tarkkoja linjauksia lupien myöntämiskriteereistä on käytännössä mahdotonta tehdä
- Päätöksiä tehtäessä otetaan huomioon erityisesti populaation tila ja edellytykset luontaiseen lisääntymiseen
- Muina ratkaisuun vaikuttavina tekijöinä ovat mm. toiminnan merkitys elinkeinoille (kaupallinen kalastus, kalastusmatkailu yms.), kalastuksenjärjestelyn tila ja valvonnalliset näkökohdat
- Menettelytavoissa eroja ELYjen ja esittelijöiden välillä (kuuluttaminen, määrääminen valituksista huolimatta voimaan yms.)
- Virallinen lehti ei nykyaikaa
- Esittelijä ja ratkaisija saattavat olla eri linjoilla sekä ratkaisun että menettelytapojen suhteen, eriävien mielipiteiden kynnyks kuitenkin korkealla
- Tuleeko rauhoitetun kalan kohdennettuun pyyntiin ylipäätään myöntää lupia?
- Missä tilanteessa poikkeusluvalle syntyy tarve, erityisesti taimen & virtavesi?
- KL 72 § ongelmallinen, pysyville luville tarvetta