



Elinkeino-, liikenne- ja ympäristökeskus  
Närings-, trafik- och miljöcentralen  
Centre for Economic Development, Transport and the Environment

# Nuoret työttömät ja nuorisotakuun toteutuminen Pohjois-Karjalassa

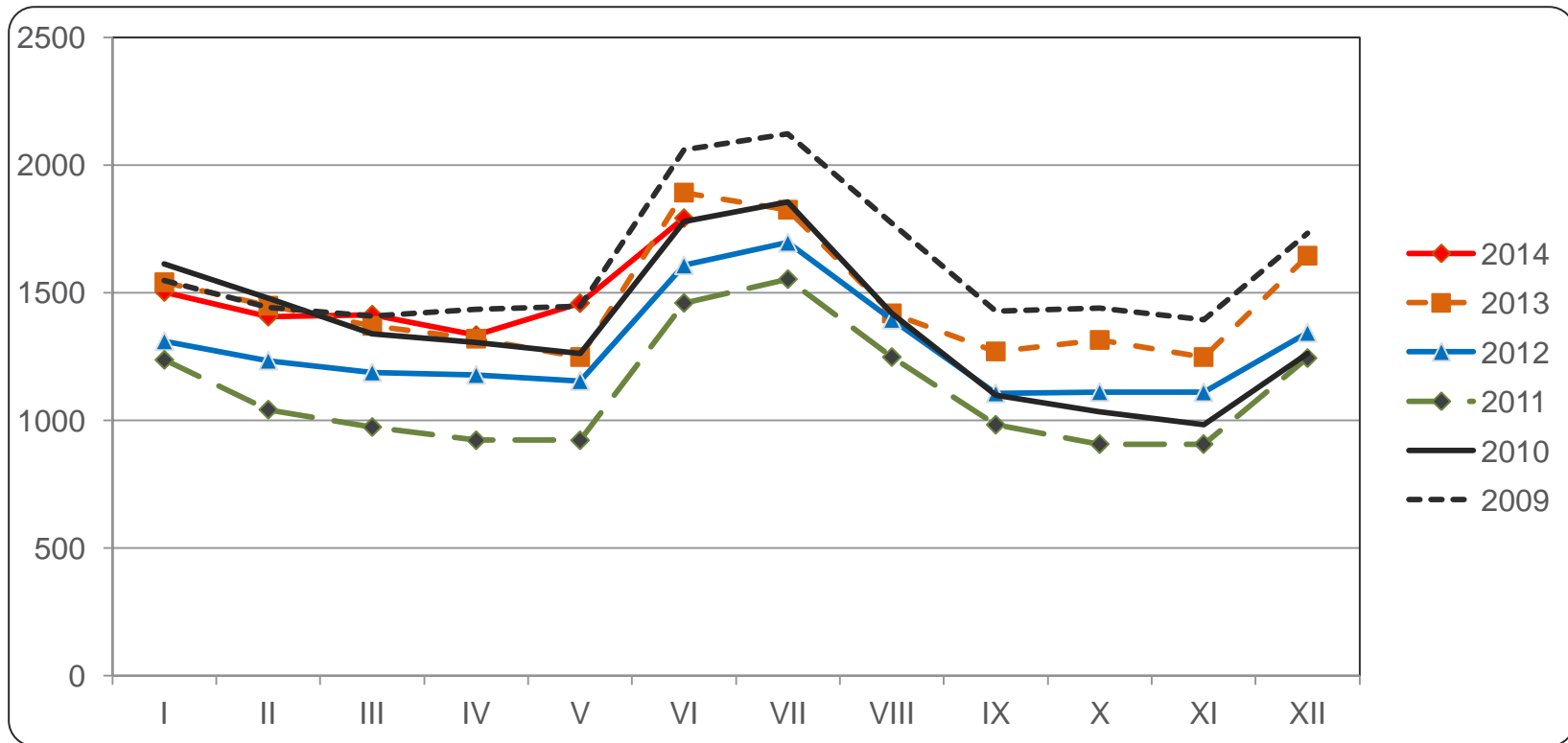
(tiedot työnhakijan asuinkunnan mukaan)

## Kesäkuu 2014



## Alle 25-vuotiaat työttömät työnhakijat Pohjois-Karjalassa vuosina 2009 - 2014

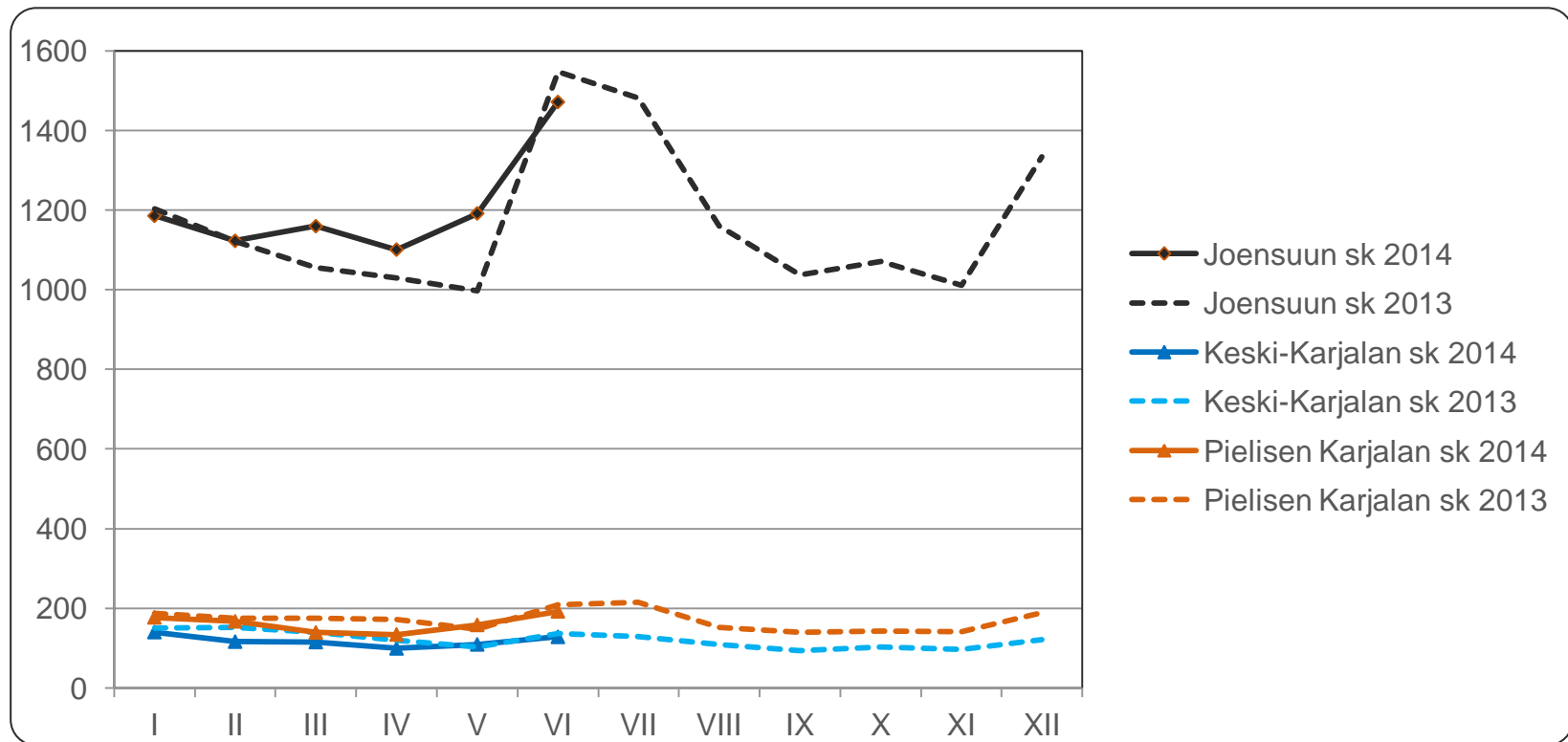
Lähde: TEM, työnvälitystilastot





## Alle 25-vuotiaat työttömät työnhakijat seutukunnittain Pohjois-Karjalassa vuosina 2013 ja 2014

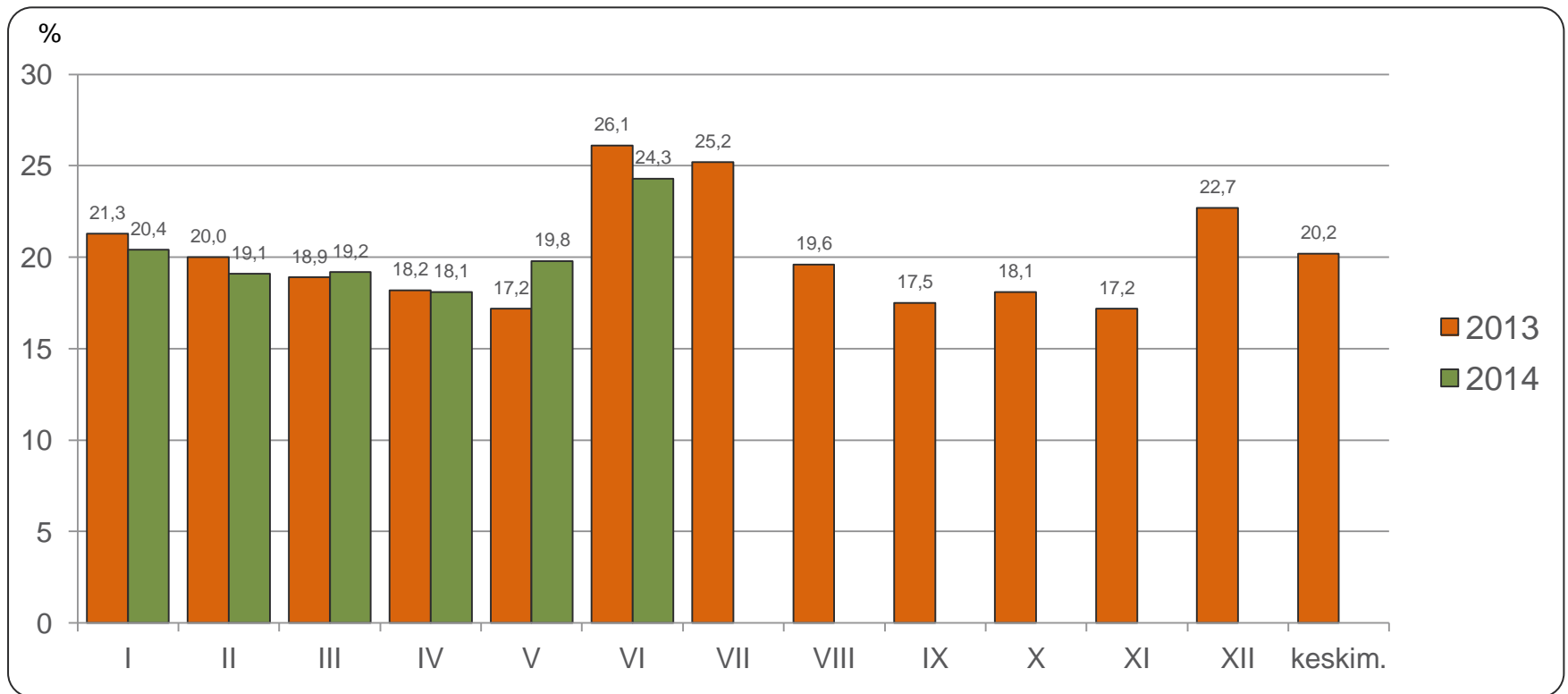
Lähde: TEM, työnvälitystilastot





## Alle 25-vuotiaiden työttömien osuus vastaavan ikäisestä työvoimasta Pohjois-Karjalassa vuosina 2013 ja 2014

Lähde: TEM, työnvälitystilastot (työttömät), Tilastokeskus, työssäkäyntitilasto (työvoima, alkuvuodesta 2014 käytössä 2012 ennakkotieto)





## Alle 25-vuotiaat työttömät koulutuksen ja sukupuolen mukaan Pohjois-Karjalassa kesäkuussa 2013 ja 2014

Lähde: TEM, työväilytilastot

	Kesäkuu 2013				Kesäkuu 2014		
	<i>Yhteensä</i>	<i>Miehet</i>	<i>Naiset</i>		<i>Yhteensä</i>	<i>Miehet</i>	<i>Naiset</i>
Perusaste	355	201	154		307	200	107
Keski-aste, mistä	1414	852	562		1381	859	522
- yo-tutkinto tai muu yleissiv.	281	160	121		340	186	154
Korkea-aste	73	25	48		72	29	43
Koulutusaste tuntematon	50	27	23		32	17	15
Yhteensä	1892	1105	787		1792	1105	687
Ilman ammatillista koulutusta	36,3 %	35,1 %	37,9 %		37,9 %	36,5 %	40,2 %

Ammatillista koulutusta vailla oleviin on laskettu pelkän perusasteen tai yo-tutkinnon suorittaneet sekä ne nuoret, joiden koulutusaste on tuntematon



## Alle 25-vuotiaiden aktiivointiaste, kesäkuu 2014

Lähde: TEM, työnvälitystilastot

	Koko maa	Pohjois-Karjala	Joensuun seutukunta	Keski-Karjalan sk	Pielisen Karjalan sk
<b>Aktiivointiaste</b>	<b>29,6</b>	<b>40,6</b>	<b>37,9</b>	<b>47,8</b>	<b>52,2</b>
Työttömiä	50248	1792	1472	128	192
Palveluissa yht.	21163	1227	900	117	210
- Työvoimakoulutuksessa	3596	128	95	10	23
- Valmennuksessa	466	143	102	14	27
- Työllistettynä	9420	539	389	47	103
- Kokeilussa	3679	238	204	18	16
- Vuorotteluvapaasijaisena	992	26	21	3	2
- Kuntouttavassa työtoiminn.	2338	132	83	23	26
- Omaeht.opiskelussa	672	21	6	2	13

Aktiivointiaste (%) = TE-palveluissa laskentapäivänä olleiden osuus palveluissa olleiden ja työttömien työnhakijoiden summasta.

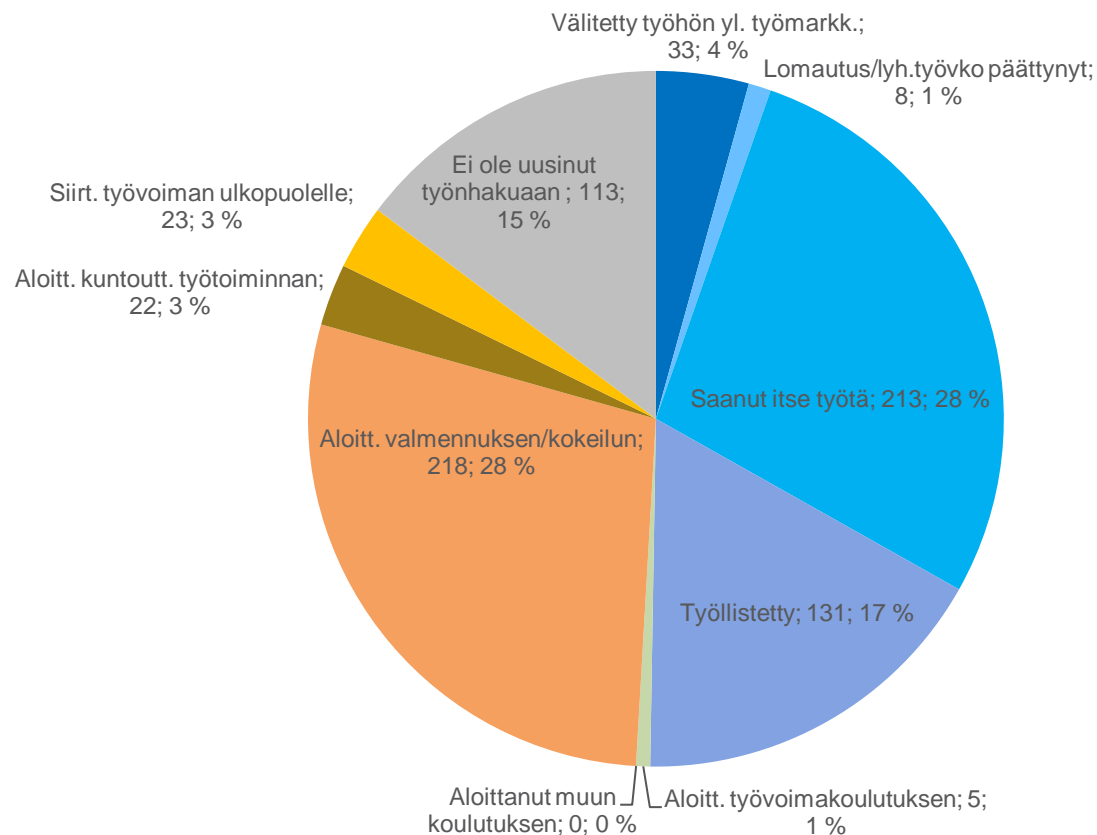
Työnvälitystilastoissa käytettävistä työttömien ja TE-palveluiden määrittelyistä tarkemmin Työ- ja elinkeinoministeriön internet-sivuilla osoitteessa

<http://www.tem.fi/tyo/tyonvalitystilasto/>



## Alle 25-vuotiaiden päätyneet työttömyysjaksot työttömyyden päättymissyyden mukaan Pohjois-Karjalassa, kesäkuu 2014

Lähde: TEM, työnvälitystilastot





## Alle 25-vuotiaiden virta yli 3 kk työttömyyteen kesäkuussa 2013 ja 2014

Lähde: TEM, työnvälitystilastot

	Kesäkuu 2013			Kesäkuu 2014		
	3 kk sitten alkaneet työttömyydet	Ylittää 3 kk	%	3 kk sitten alkaneet työttömyydet	Ylittää 3 kk	%
Koko maa	13779	3320	24,1	12912	3990	30,9
Pohjois-Karjala	527	92	17,5	669	137	20,5
Joensuun seutukunta	412	79	19,2	563	112	19,9
Keski-Karjalan seutukunta	44	6	13,6	52	11	21,2
Pielisen Karjalan seutukunta	71	7	9,9	54	14	25,9





## 25 - 29 -vuotiaiden vastavalmistuneiden virta yli 3 kk työttömyyteen kesäkuussa 2013 ja 2014

Lähde: TEM, työnvälitystilastot

	Kesäkuu 2013			Kesäkuu 2014		
	3 kk sitten alkaneet työttömyydet	Ylittää 3 kk	%	3 kk sitten alkaneet työttömyydet	Ylittää 3 kk	%
Koko maa	716	188	26,3	776	217	28,0
Pohjois-Karjala	33	9	27,3	35	11	31,4
Joensuun seutukunta	27	9	33,3	27	9	33,3
Keski-Karjalan seutukunta	2	0	0,0	3	2	66,7
Pielisen Karjalan seutukunta	4	0	0,0	5	0	0,0

Työnvälitystilastoissa vastavalmistunut = henkilö, jonka uusimman tutkinnon suorittamisesta on kulunut korkeintaan vuosi