



Elinkeino-, liikenne- ja ympäristökeskus
Närings-, trafik- och miljöcentralen
Centre for Economic Development, Transport and the Environment

Nuoret työttömät ja nuorisotakuun toteutuminen Pohjois-Karjalassa

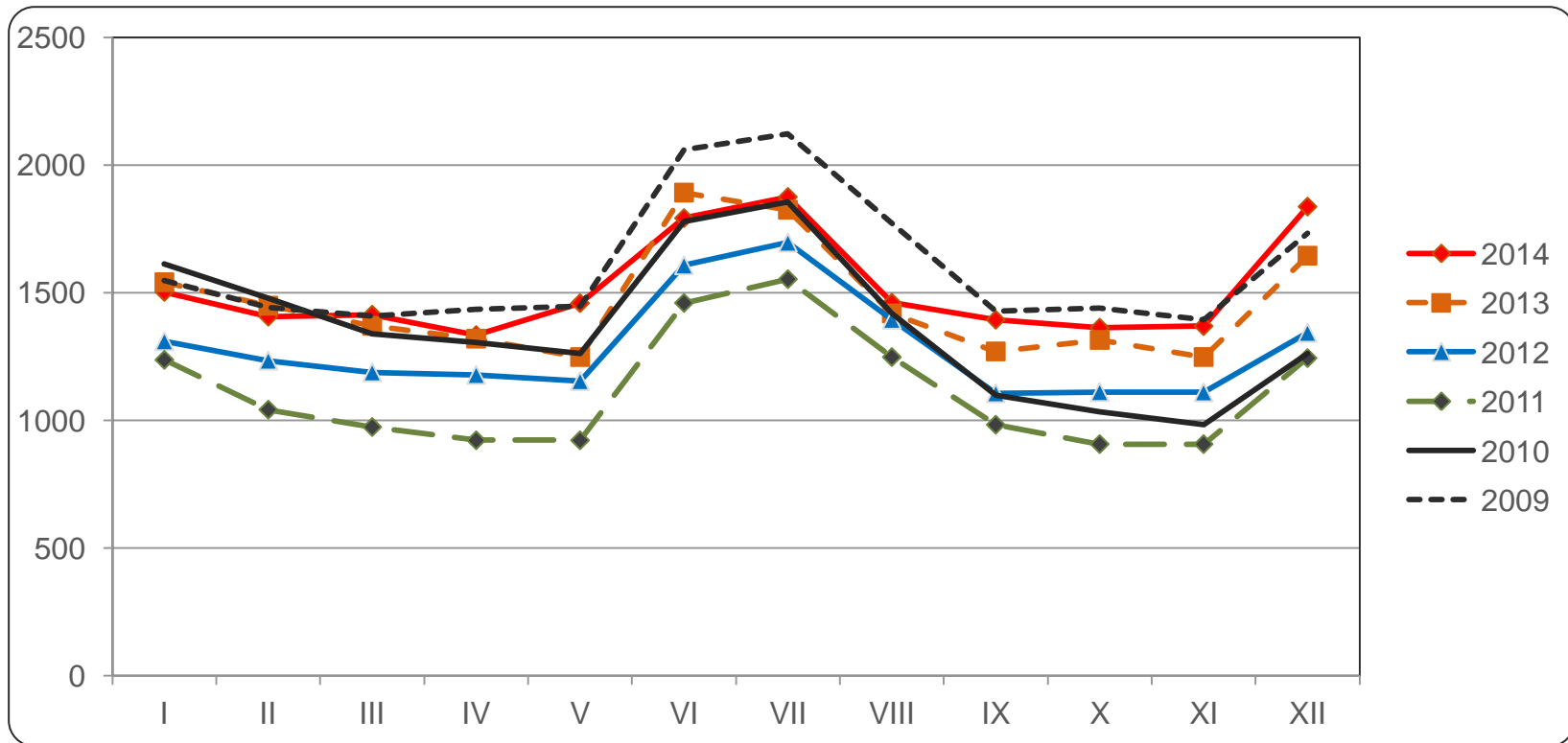
(tiedot työnhakijan asuinkunnan mukaan)

Joulukuu 2014



Alle 25-vuotiaat työttömät työnhakijat Pohjois-Karjalassa vuosina 2009 - 2014

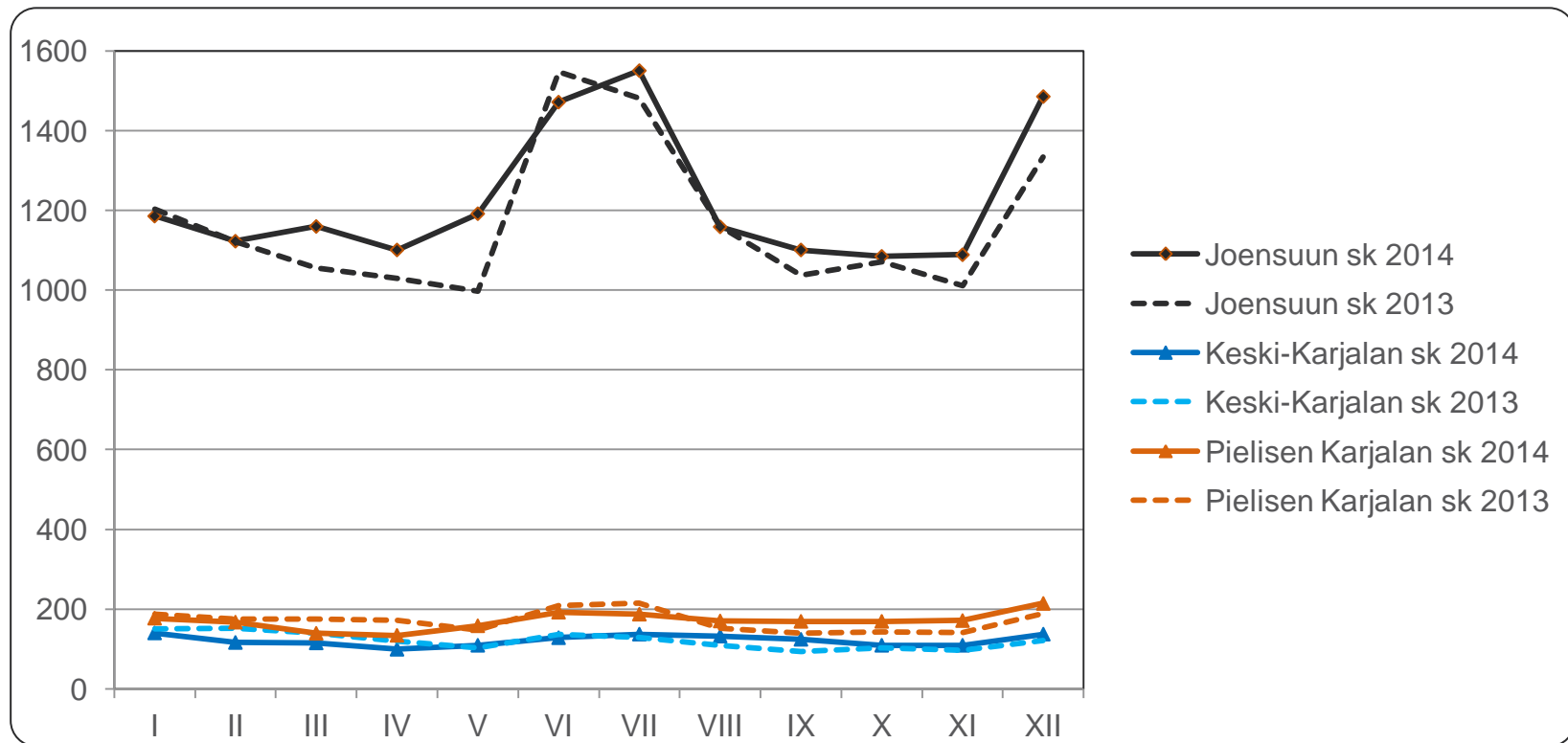
Lähde: TEM, työnvälitystilastot





Alle 25-vuotiaat työttömät työnhakijat seutukunnittain Pohjois-Karjalassa vuosina 2013 ja 2014

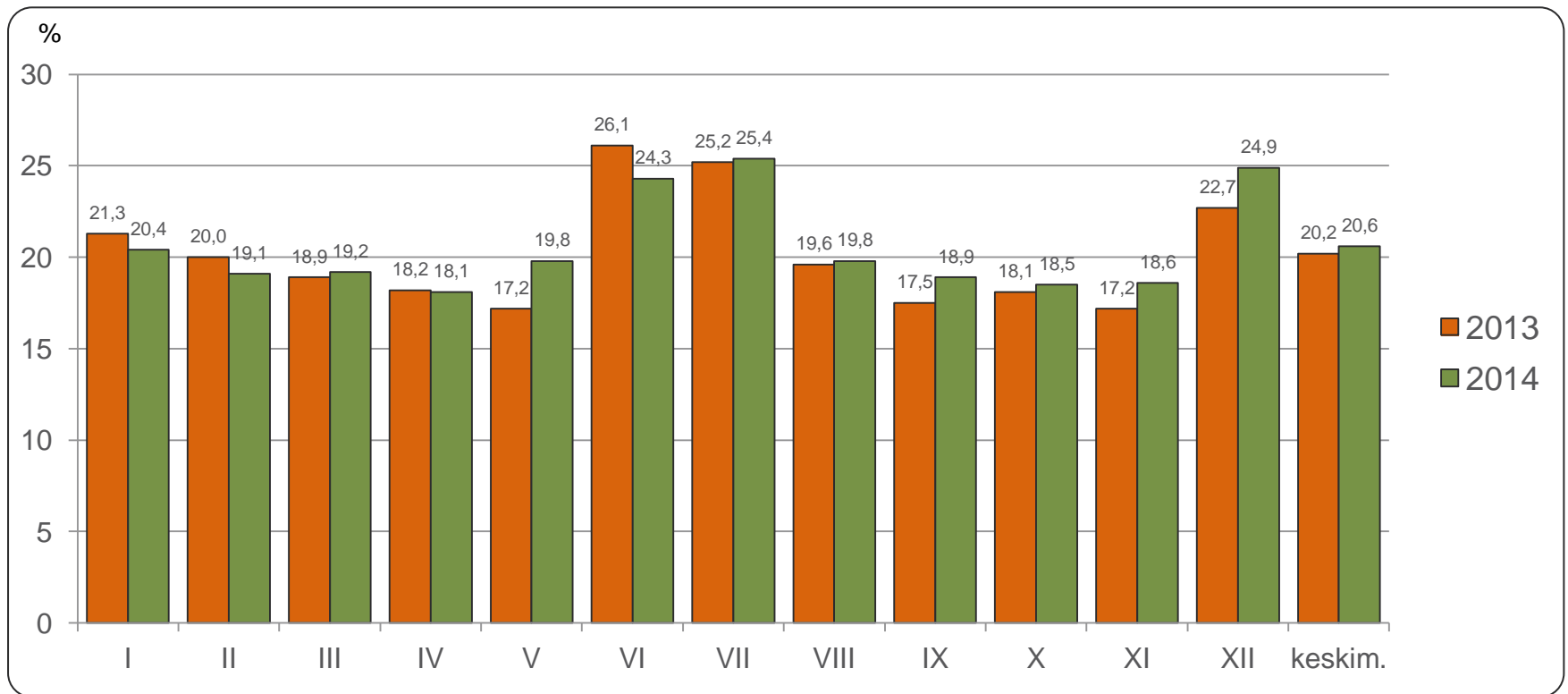
Lähde: TEM, työnvälitystilastot





Alle 25-vuotiaiden työttömien osuus vastaavan ikäisestä työvoimasta Pohjois-Karjalassa vuosina 2013 ja 2014

Lähde: TEM, työnvälitystilastot (työttömät), Tilastokeskus, työssäkäyntitilasto (työvoima, vuonna 2014 käytössä v. 2012 lop.työvoimaluvut)





Alle 25-vuotiaat työttömät koulutuksen ja sukupuolen mukaan Pohjois-Karjalassa joulukuussa 2013 ja 2014

Lähde: TEM, työväilytilastot

	Joulukuu 2013				Joulukuu 2014		
	<i>Yhteensä</i>	<i>Miehet</i>	<i>Naiset</i>		Yhteensä	Miehet	Naiset
Perusaste	276	181	95		308	208	100
Keski-aste, mistä	1269	864	405		1434	960	474
- yo-tutkinto tai muu yleissiv.	195	123	72		259	150	109
Korkea-aste	80	29	51		75	23	52
Koulutusaste tuntematon	20	10	10		20	14	6
Yhteensä	1645	1084	561		1837	1205	632
Ilman ammatillista koulutusta	29,8 %	29,0 %	31,6 %		32,0 %	30,9 %	34,0 %

Ammatillista koulutusta vailla oleviin on laskettu pelkän perusasteen tai yo-tutkinnon suorittaneet sekä ne nuoret, joiden koulutusaste on tuntematon



Alle 25-vuotiaiden aktivointiaste, joulukuu 2014

Lähde: TEM, työnvälitystilastot

	Koko maa	Pohjois-Karjala	Joensuun seutukunta	Keski-Karjalan sk	Pielisen Karjalan sk
Aktivointiaste	27,9	34,0	32,1	39,4	42,2
Työttömiä	50382	1837	1486	137	214
Palveluissa yht.	19527	947	702	89	156
- Työvoimakoulutuksessa	3283	135	97	17	21
- Valmennuksessa	268	71	67	3	1
- Työllistettynä	7728	398	303	29	66
- Kokeilussa	3330	148	113	19	16
- Vuorotteluvapaasijaisena	810	15	10	3	2
- Kuntouttavassa työtoiminn.	2460	118	83	10	25
- Omaeht.opiskelussa	1648	62	29	8	25

Aktivointiaste (%) = TE-palveluissa laskentapäivänä olleiden osuus palveluissa olleiden ja työttömien työnhakijoiden summasta.

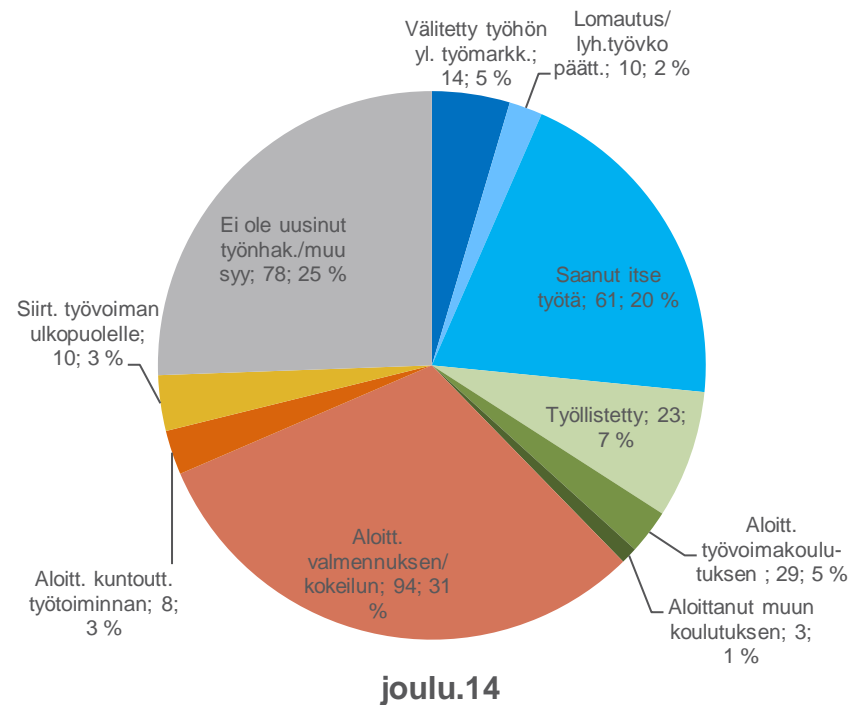
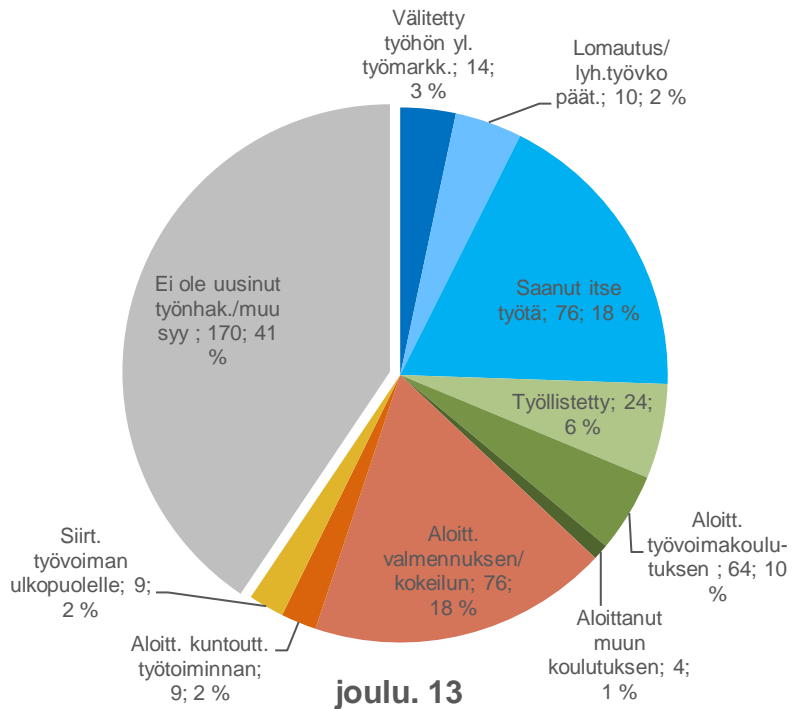
Työnvälitystilastoissa käytettävistä työttömien ja TE-palveluiden määrittelyistä tarkemmin Työ- ja elinkeinoministeriön internet-sivuilla osoitteessa

<http://www.tem.fi/tyo/tyonvalitystilasto/>



Alle 25-vuotiaiden päätyneet työttömyysjaksot työttömyyden päättymissyyden mukaan Pohjois-Karjalassa, joulukuu 2013 ja 2014

Lähde: TEM, työnvälitystilastot





Alle 25-vuotiaiden virta yli 3 kk työttömyyteen joulukuussa 2013 ja 2014

Lähde: TEM, työnvälitystilastot

	Joulukuu 2013			Joulukuu 2014		
	3 kk sitten alkaneet työttömyydet	Ylittää 3 kk	%	3 kk sitten alkaneet työttömyydet	Ylittää 3 kk	%
Koko maa	17924	5288	29,5	15908	5887	37,0
Pohjois-Karjala	732	164	22,4	783	224	28,6
Joensuun seutukunta	587	136	23,2	595	177	29,7
Keski-Karjalan seutukunta	54	9	16,7	72	19	26,4
Pielisen Karjalan seutukunta	91	19	20,9	116	28	24,1



25 - 29 -vuotiaiden vastavalmistuneiden virta yli 3 kk työttömyyteen joulukuussa 2013 ja 2014

Lähde: TEM, työnvälitystilastot

	Joulukuu 2013			Joulukuu 2014		
	3 kk sitten alkaneet työttömyydet	Ylittää 3 kk	%	3 kk sitten alkaneet työttömyydet	Ylittää 3 kk	%
Koko maa	1117	404	36,2	987	405	41,0
Pohjois-Karjala	55	14	25,5	37	18	48,6
Joensuun seutukunta	45	14	31,1	33	17	51,5
Keski-Karjalan seutukunta	7	0	0,0	3	1	33,3
Pielisen Karjalan seutukunta	3	0	0,0	1	0	0,0

Työnvälitystilastoissa vastavalmistunut = henkilö, jonka uusimman tutkinnon suorittamisesta on kulunut korkeintaan vuosi