



Elinkeino-, liikenne- ja ympäristökeskus
Närings-, trafik- och miljöcentralen
Centre for Economic Development, Transport and the Environment

Nuoret työttömät ja nuorisotakuun toteutuminen Pohjois-Karjalassa

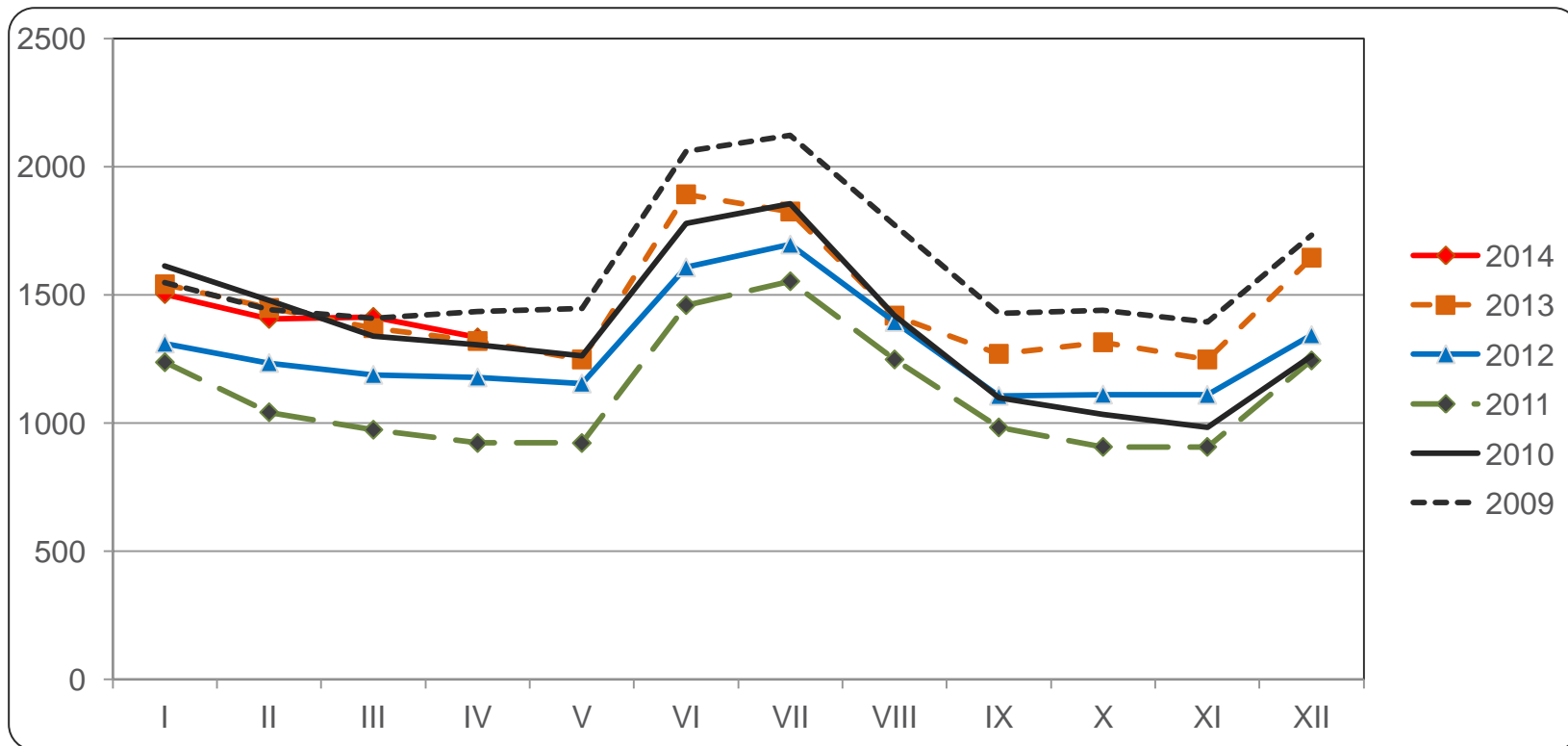
(tiedot työnhakijan asuinkunnan mukaan)

Huhtikuu 2014



Alle 25-vuotiaat työttömät työnhakijat Pohjois-Karjalassa vuosina 2009 - 2014

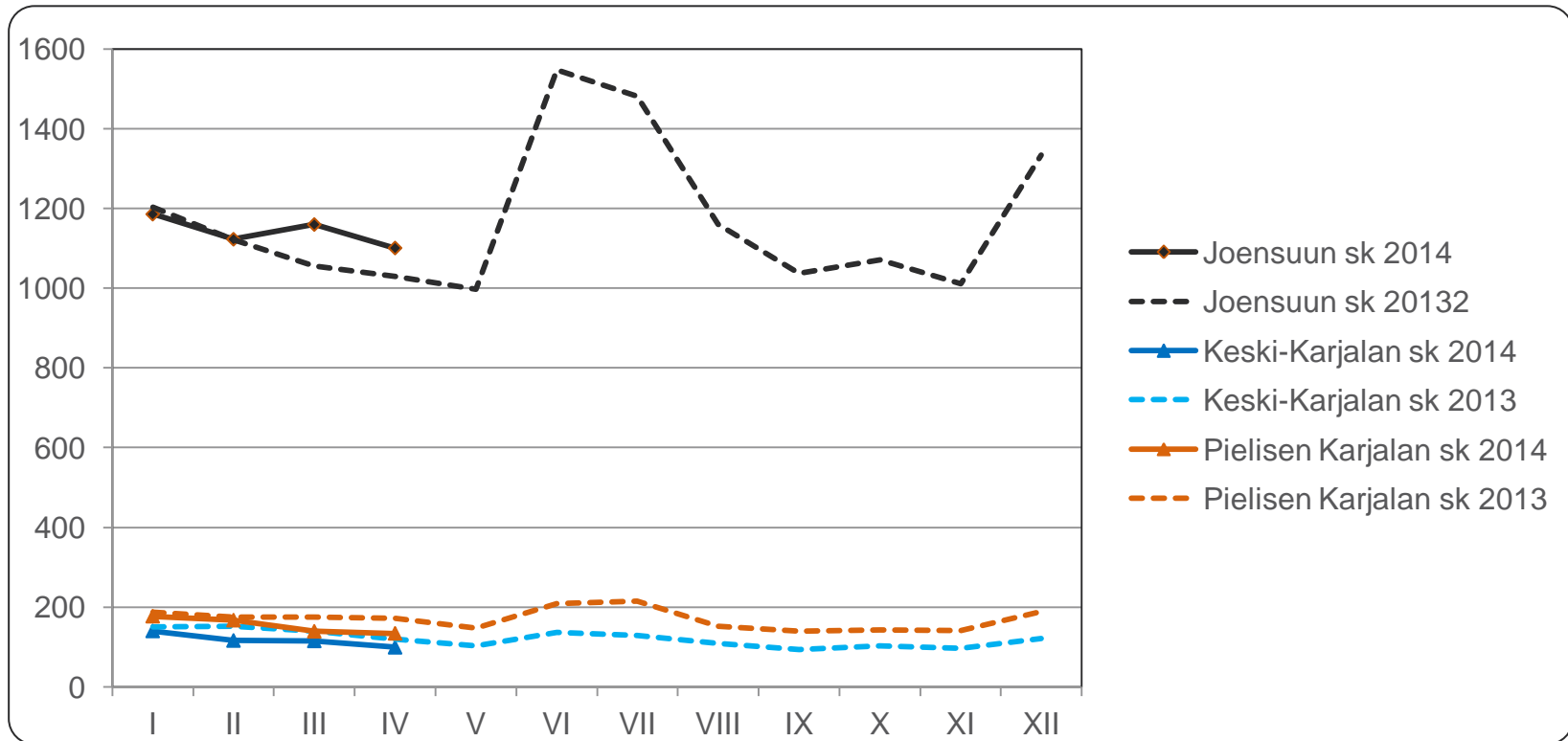
Lähde: TEM, työnvälitystilastot





Alle 25-vuotiaat työttömät työnhakijat seutukunnittain Pohjois-Karjalassa vuosina 2013 ja 2014

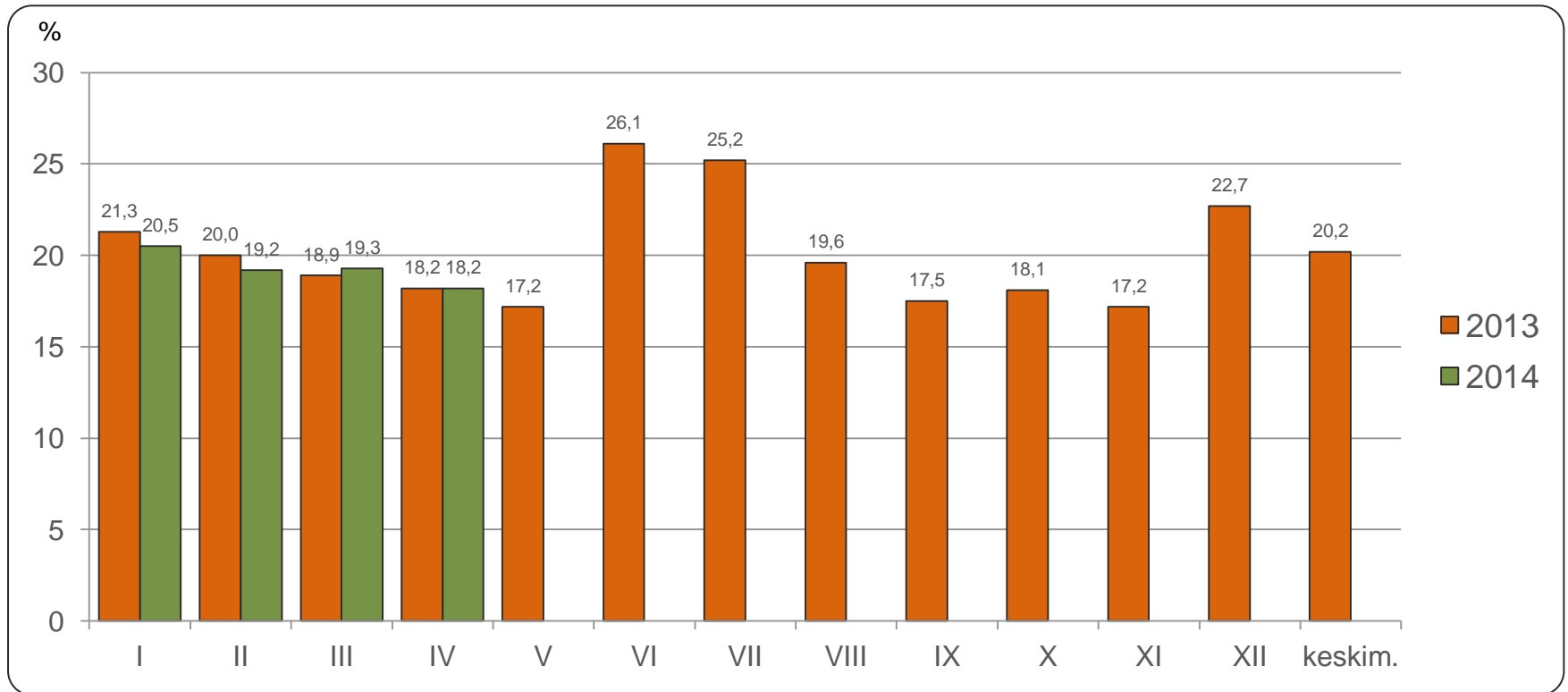
Lähde: TEM, työnvälitystilastot





Alle 25-vuotiaiden työttömien osuus vastaavan ikäisestä työvoimasta Pohjois-Karjalassa vuosina 2013 ja 2014

Lähde: TEM, työnvälitystilastot (työttömät), Tilastokeskus, työssäkäyntitilasto (työvoima, alkuvuodesta 2014 käytössä 2012 ennakkotieto)





Alle 25-vuotiaat työttömät koulutuksen ja sukupuolen mukaan Pohjois-Karjalassa huhtikuussa 2013 ja 2014

Lähde: TEM, työväilytilastot

	Huhtikuu 2013				Huhtikuu 2014		
	<i>Yhteensä</i>	<i>Miehet</i>	<i>Naiset</i>		<i>Yhteensä</i>	<i>Miehet</i>	<i>Naiset</i>
Perusaste	298	206	92		230	159	71
Keski-aste, mistä	950	633	317		1024	653	371
- yo-tutkinto tai muu yleissiv.	127	77	50		153	94	59
Korkea-aste	49	23	26		55	21	34
Koulutusaste tuntematon	23	15	8		25	14	11
Yhteensä	1320	877	443		1334	847	487
Ilman ammatillista koulutusta	33,9 %	34,0 %	33,9 %		30,6 %	31,5 %	29,0 %

Ammatillista koulutusta vailla oleviin on laskettu pelkän perusasteen tai yo-tutkinnon suorittaneet sekä ne nuoret, joiden koulutusaste on tuntematon



Alle 25-vuotiaiden aktivointiaste, huhtikuu 2014

Lähde: TEM, työnvälitystilastot

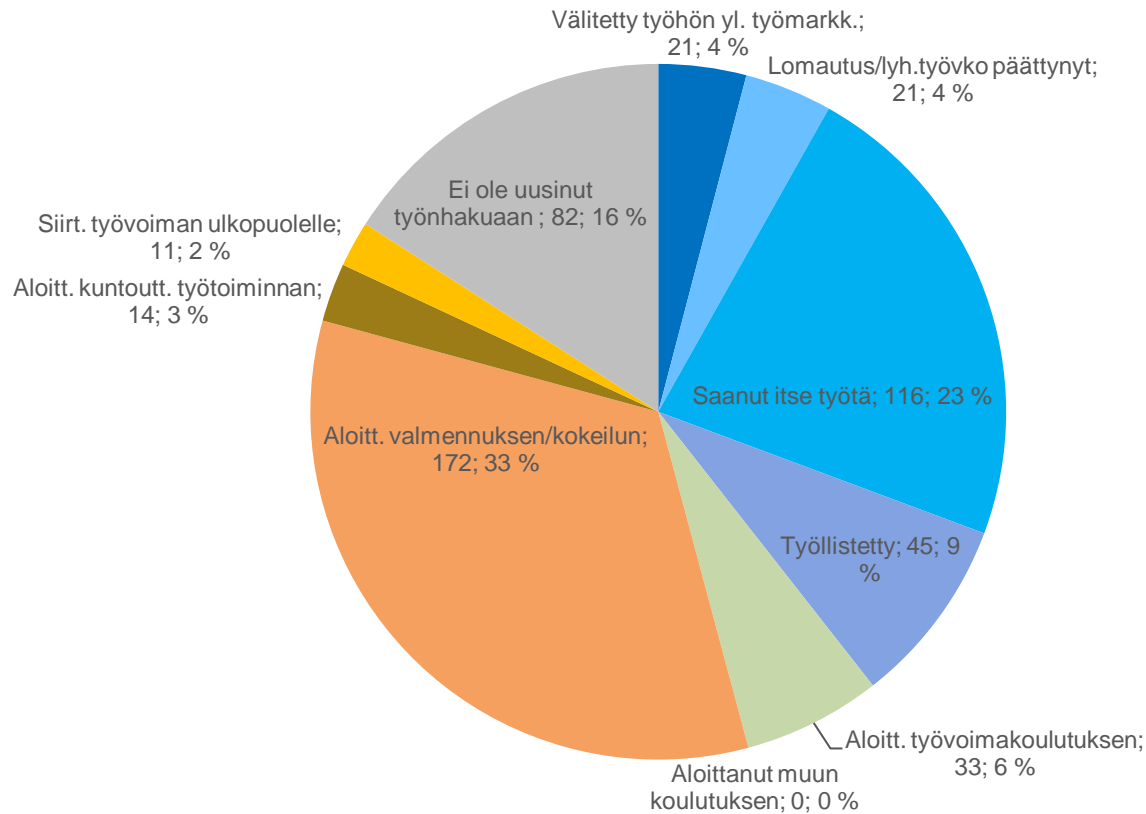
	Koko maa	Pohjois-Karjala	Joensuun seutukunta	Keski-Karjalan sk	Pielisen Karjalan sk
Aktivointiaste	39,9	47,0	45,0	51,9	56,9
Työttömiä	37724	1334	1101	99	134
Palveluissa yht.	25091	1184	900	107	177
- Työvoimakoulutuksessa	4938	222	175	12	35
- Valmennuksessa	828	55	38	12	5
- Työllistetty	8912	409	323	37	49
- Kokeilussa	5217	295	250	19	26
- Muissa palveluissa	5196	203	114	27	62

Aktivointiaste (%) = TE-palveluissa laskentapäivänä olleiden osuus palveluissa olleiden ja työttömien työnhakijoiden summasta.
Työnvälitystilastoissa käytettävistä työttömien ja TE-palveluiden määrittelyistä tarkemmin Työ- ja elinkeinoministeriön internet-sivuilla osoitteessa <http://www.tem.fi/tyo/tyonvalitystilasto/>



Alle 25-vuotiaiden päätyneet työttömyysjaksot työttömyyden päättymissyyden mukaan Pohjois-Karjalassa, huhtikuu 2014

Lähde: TEM, työnvälitystilastot





Alle 25-vuotiaiden virta yli 3 kk työttömyyteen huhtikuussa 2013 ja 2014

Lähde: TEM, työnvälitystilastot

	Huhtikuu 2013			Huhtikuu 2014		
	3 kk sitten alkaneet työttömyydet	Ylittää 3 kk	%	3 kk sitten alkaneet työttömyydet	Ylittää 3 kk	%
Koko maa	21741	6126	28,2	17891	5465	30,5
Pohjois-Karjala	925	254	27,5	704	176	25,0
Joensuun seutukunta	697	183	26,3	541	133	24,6
Keski-Karjalan seutukunta	111	36	32,4	66	17	25,8
Pielisen Karjalan seutukunta	117	35	29,9	97	26	26,8



25 - 29 -vuotiaiden vastavalmistuneiden virta yli 3 kk työttömyyteen huhtikuussa 2013 ja 2014

Lähde: TEM, työnvälitystilastot

	Huhtikuu 2013			Huhtikuu 2014		
	3 kk sitten alkaneet työttömyydet	Ylittää 3 kk	%	3 kk sitten alkaneet työttömyydet	Ylittää 3 kk	%
Koko maa	1093	411	37,6	1230	498	40,5
Pohjois-Karjala	49	12	24,5	71	33	46,5
Joensuun seutukunta	36	10	27,8	61	31	50,8
Keski-Karjalan seutukunta	2	0	0,0	2	1	50,0
Pielisen Karjalan seutukunta	11	2	18,2	8	1	12,5

Työnvälitystilastoissa vastavalmistunut = henkilö, jonka uusimman tutkinnon suorittamisesta on kulunut korkeintaan vuosi