



Elinkeino-, liikenne- ja ympäristökeskus
Närings-, trafik- och miljöcentralen
Centre for Economic Development, Transport and the Environment

Nuoret työttömät ja nuorisotakuun toteutuminen Pohjois-Karjalassa

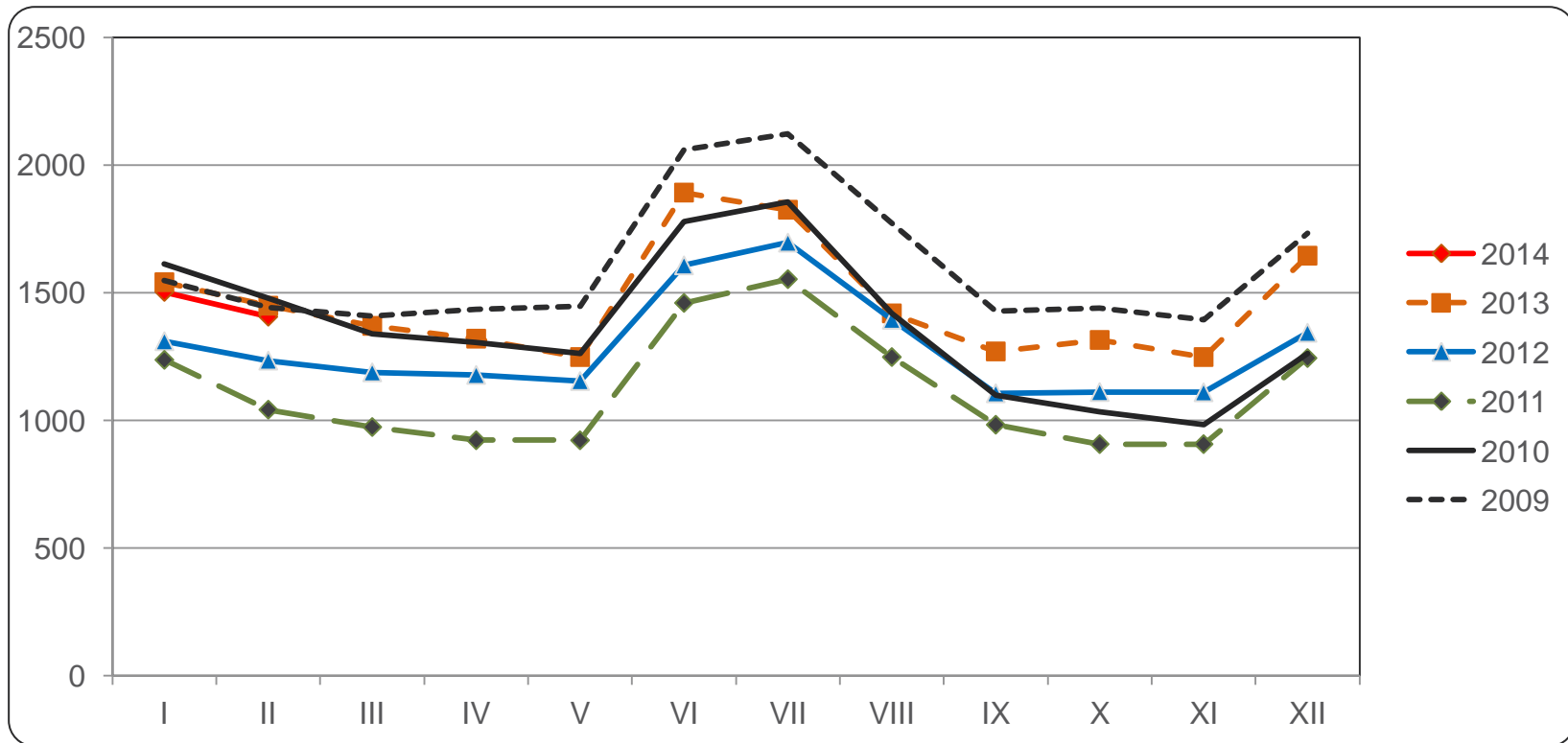
(tiedot työnhakijan asuinkunnan mukaan)

Helmikuu 2014



Alle 25-vuotiaat työttömät työnhakijat Pohjois-Karjalassa vuosina 2009 - 2014

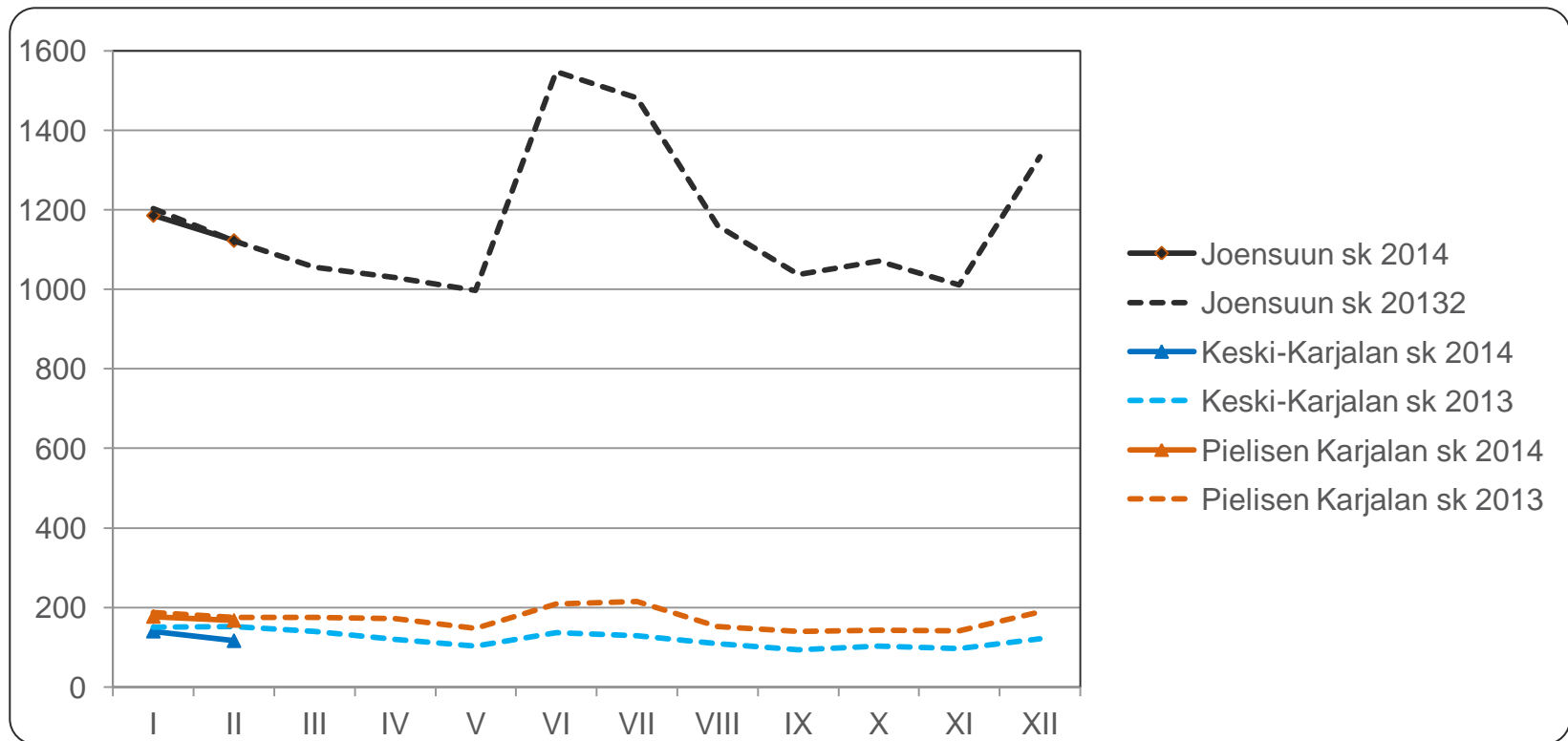
Lähde: TEM, työnvälitystilastot





Alle 25-vuotiaat työttömät työnhakijat seutukunnittain Pohjois-Karjalassa vuosina 2013 ja 2014

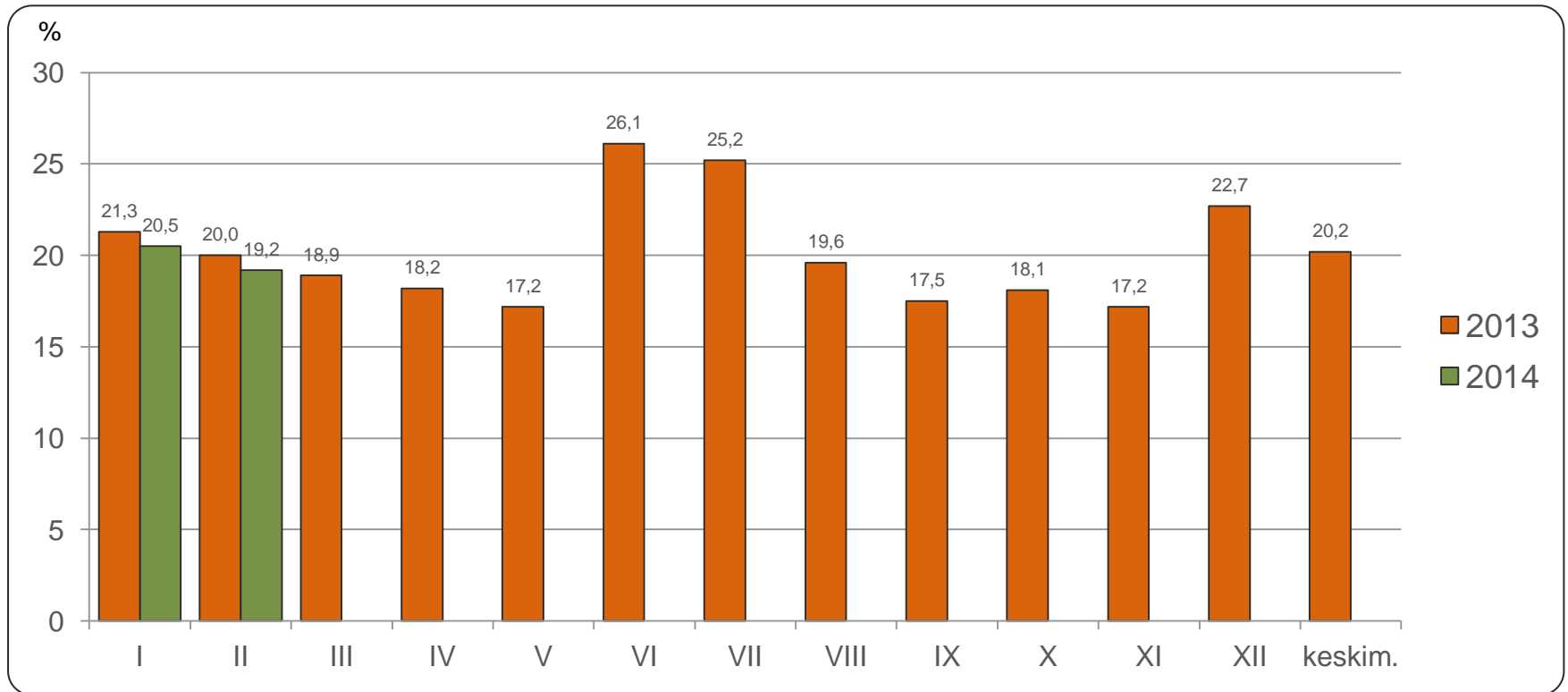
Lähde: TEM, työnvälitystilastot





Alle 25-vuotiaiden työttömien osuus vastaavan ikäisestä työvoimasta Pohjois-Karjalassa vuosina 2013 ja 2014

Lähde: TEM, työnvälitystilastot (työttömät), Tilastokeskus, työssäkäyntitilasto (työvoima, alkuvuodesta 2014 käytössä 2012 ennakkotieto)





Alle 25-vuotiaat työttömät koulutuksen ja sukupuolen mukaan Pohjois-Karjalassa helmikuussa 2013 ja 2014

Lähde: TEM, työväilytilastot

	Helmikuu 2013				Helmikuu 2014		
	<i>Yhteensä</i>	<i>Miehet</i>	<i>Naiset</i>		<i>Yhteensä</i>	<i>Miehet</i>	<i>Naiset</i>
Perusaste	263	182	81		267	177	90
Keski-aste, mistä	1108	743	365		1053	694	359
- yo-tutkinto tai muu yleissiv.	142	93	49		135	93	42
Korkea-aste	61	29	32		65	24	41
Koulutusaste tuntematon	17	8	9		21	14	7
Yhteensä	1449	962	487		1406	909	497
Ilman ammatillista koulutusta	29,1 %	29,4 %	28,5 %		30,1 %	31,2 %	28,0 %

Ammatillista koulutusta vailla oleviin on laskettu pelkän perusasteen tai yo-tutkinnon suorittaneet sekä ne nuoret, joiden koulutusaste on tuntematon



Alle 25-vuotiaiden aktivointiaste, helmikuu 2014

Lähde: TEM, työnvälitystilastot

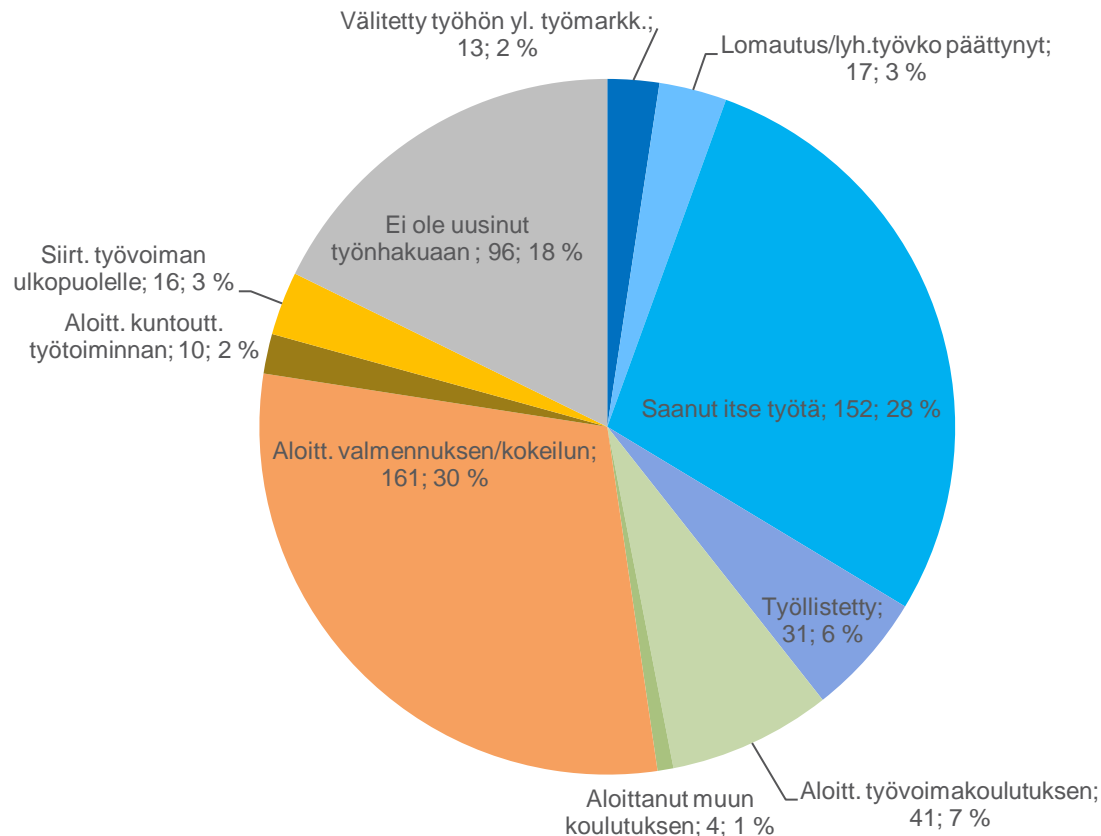
	Koko maa	Pohjois-Karjala	Joensuun seutukunta	Keski-Karjalan sk	Pielisen Karjalan sk
Aktivointiaste	36,6	44,7	43,9	48,9	46,6
Työttömiä	41011	1406	1123	116	167
Palveluissa yht.	23704	1135	878	111	146
- Työvoimakoulutuksessa	4576	227	196	14	17
- Valmennuksessa	982	100	76	19	5
- Työllistetty	8224	354	276	34	44
- Kokeilussa	5080	266	224	21	21
- Muissa palveluissa	4842	188	106	23	59

Aktivointiaste (%) = TE-palveluissa laskentapäivänä olleiden osuus palveluissa olleiden ja työttömien työnhakijoiden summasta.
Työnvälitystilastoissa käytettävistä työttömien ja TE-palveluiden määrittelyistä tarkemmin Työ- ja elinkeinoministeriön internet-sivuilla osoitteessa <http://www.tem.fi/tyo/tyonvalitystilasto/>



Alle 25-vuotiaiden päätyneet työttömyysjaksot työttömyyden päättymissyyden mukaan Pohjois-Karjalassa, helmikuu 2014

Lähde: TEM, työnvälitystilastot





Alle 25-vuotiaiden virta yli 3 kk työttömyyteen helmikuussa 2013 ja 2014

Lähde: TEM, työnvälitystilastot

	Helmikuu 2013			Helmikuu 2014		
	3 kk sitten alkaneet työttömyydet	Ylittää 3 kk	%	3 kk sitten alkaneet työttömyydet	Ylittää 3 kk	%
Koko maa	13707	3647	26,6	13753	4309	31,3
Pohjois-Karjala	551	129	23,4	629	167	26,6
Joensuun seutukunta	411	97	23,6	514	132	25,7
Keski-Karjalan seutukunta	42	12	28,6	57	17	29,8
Pielisen Karjalan seutukunta	98	20	20,4	58	18	31,0



25 - 29 -vuotiaiden vastavalmistuneiden virta yli 3 kk työttömyyteen helmikuussa 2013 ja 2014

Lähde: TEM, työnvälitystilastot

	Helmikuu 2013			Helmikuu 2014		
	3 kk sitten alkaneet työttömyydet	Ylittää 3 kk	%	3 kk sitten alkaneet työttömyydet	Ylittää 3 kk	%
Koko maa	692	256	37,0	834	340	40,8
Pohjois-Karjala	29	9	31,0	40	22	55,0
Joensuun seutukunta	25	9	36,0	31	20	64,5
Keski-Karjalan seutukunta	2	0	0,0	5	2	40,0
Pielisen Karjalan seutukunta	2	0	0,0	4	0	0,0

Työnvälitystilastoissa vastavalmistunut = henkilö, jonka uusimman tutkinnon suorittamisesta on kulunut korkeintaan vuosi