



Elinkeino-, liikenne- ja ympäristökeskus
Närings-, trafik- och miljöcentralen
Centre for Economic Development, Transport and the Environment

Nuoret työttömät ja nuorisotakuun toteutuminen Pohjois-Karjalassa

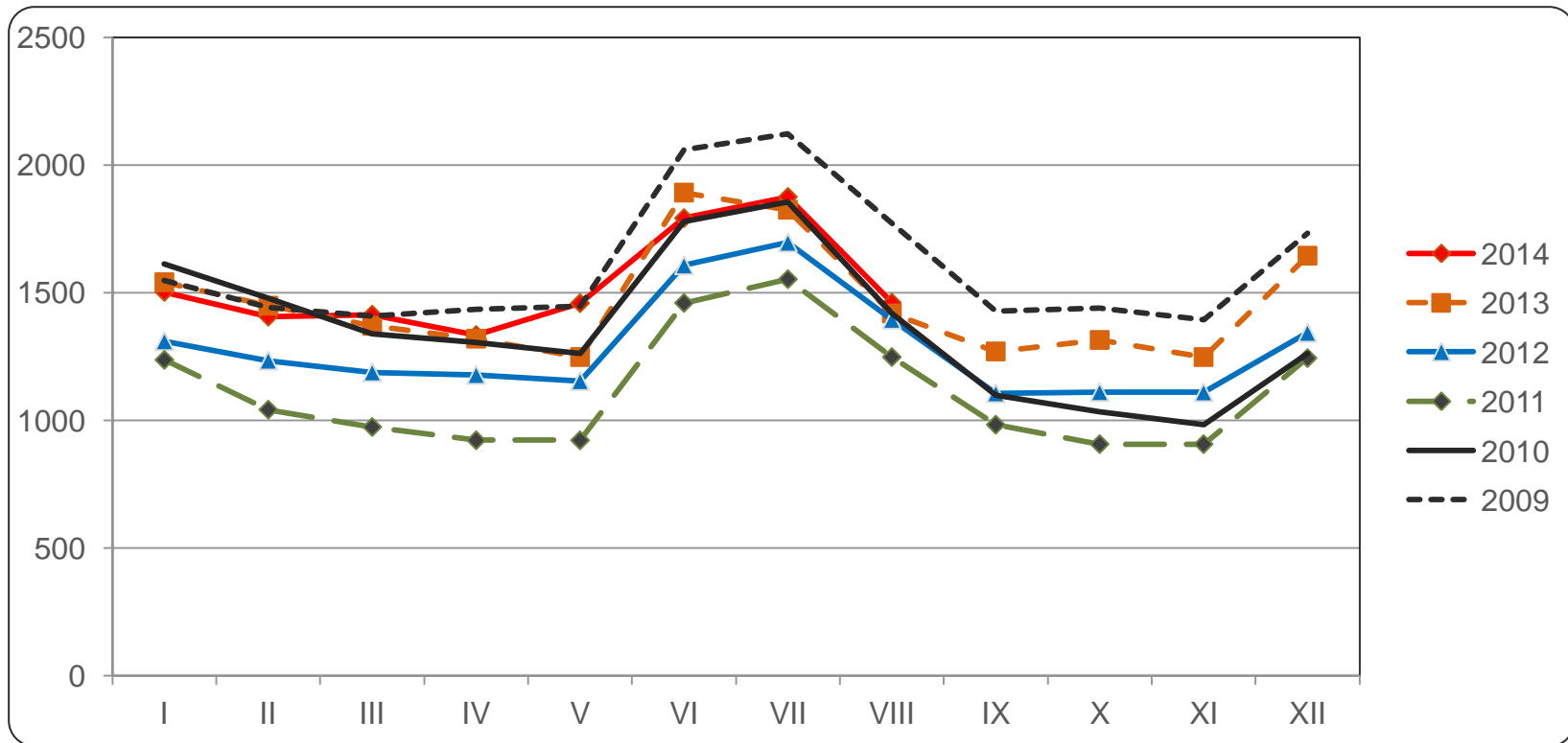
(tiedot työnhakijan asuinkunnan mukaan)

Elokuu 2014



Alle 25-vuotiaat työttömät työnhakijat Pohjois-Karjalassa vuosina 2009 - 2014

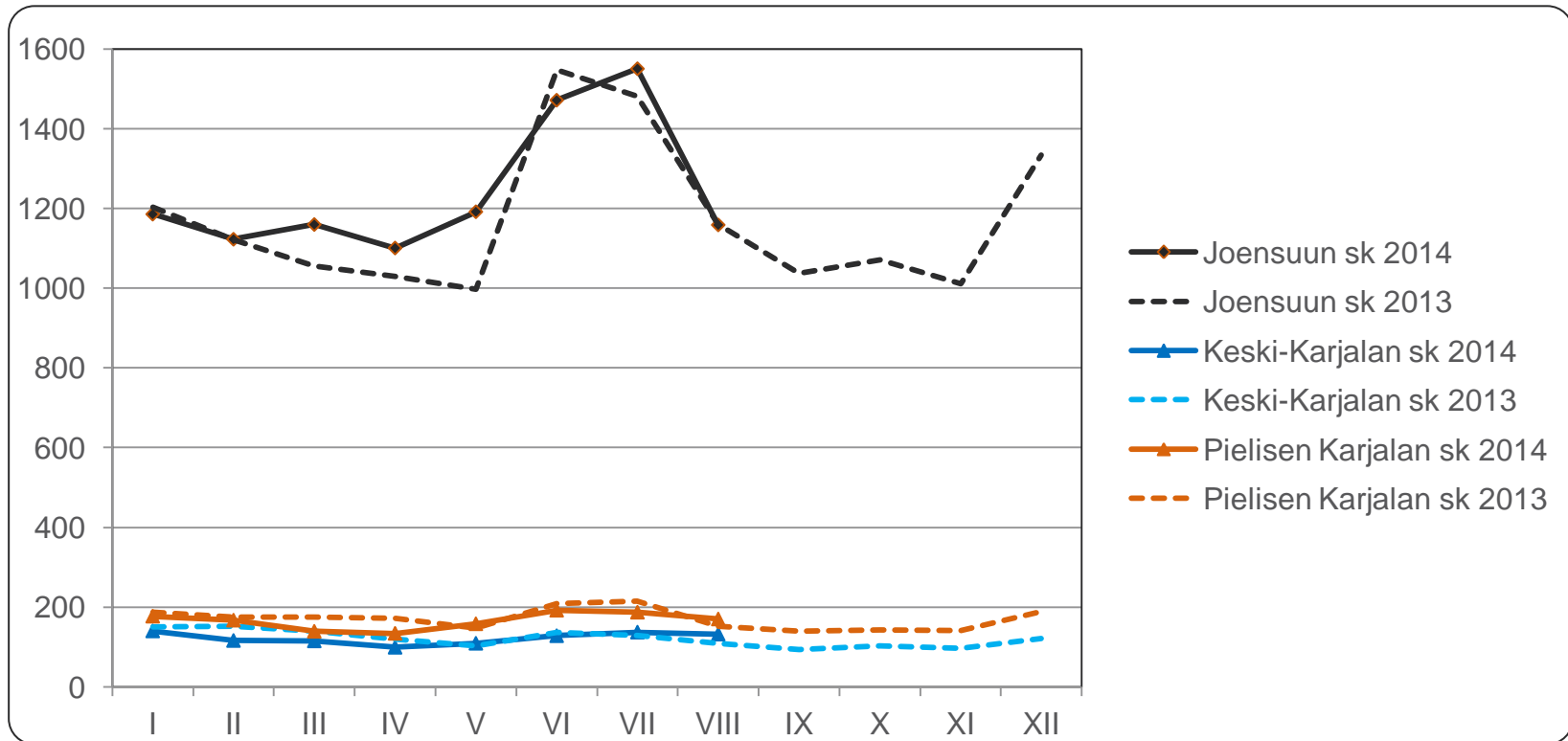
Lähde: TEM, työnvälitystilastot





Alle 25-vuotiaat työttömät työnhakijat seutukunnittain Pohjois-Karjalassa vuosina 2013 ja 2014

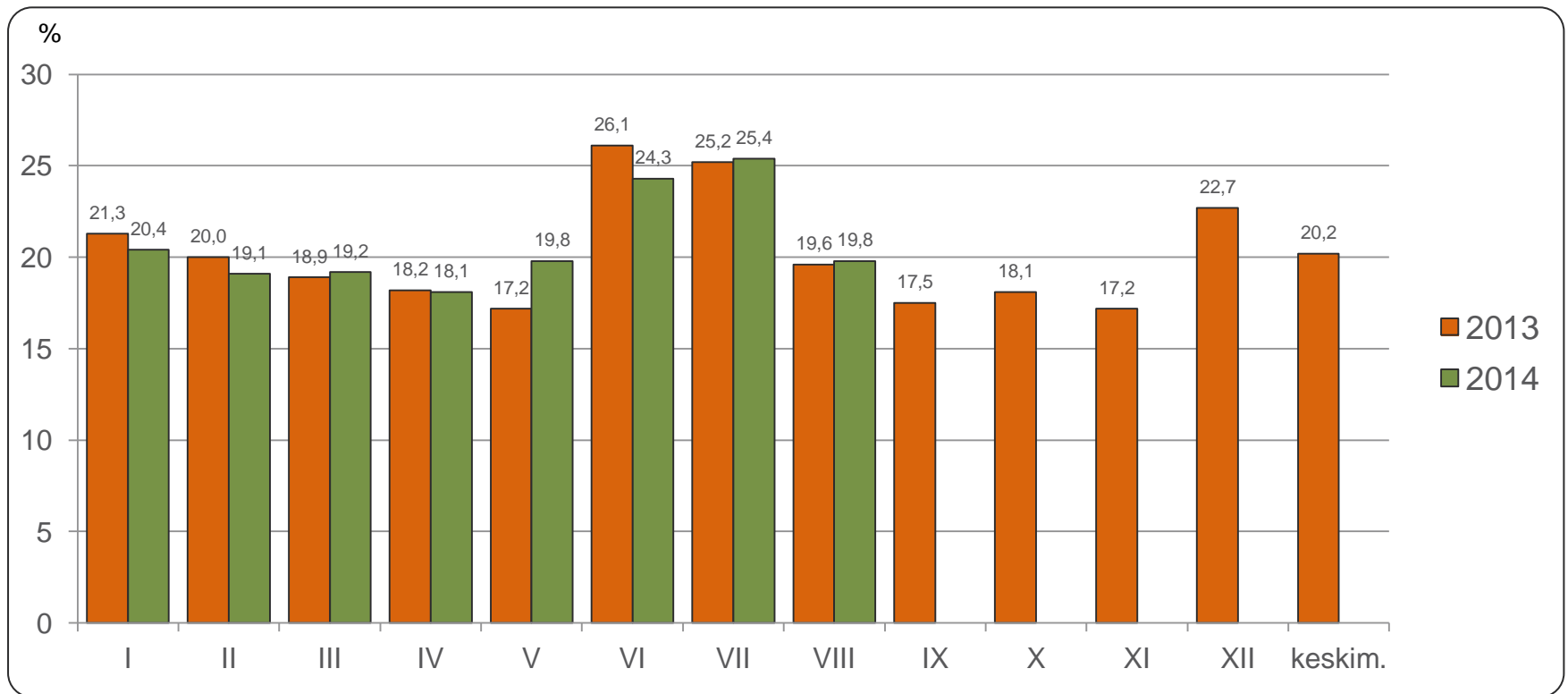
Lähde: TEM, työnvälitystilastot





Alle 25-vuotiaiden työttömien osuus vastaavan ikäisestä työvoimasta Pohjois-Karjalassa vuosina 2013 ja 2014

Lähde: TEM, työnvälitystilastot (työttömät), Tilastokeskus, työssäkäyntitilasto (työvoima, vuonna 2014 käytössä v. 2012 lop.työvoimaluvut)





Alle 25-vuotiaat työttömät koulutuksen ja sukupuolen mukaan Pohjois-Karjalassa elokuussa 2013 ja 2014

Lähde: TEM, työväilytilastot

	Elokuu 2013			Elokuu 2014		
	<i>Yhteensä</i>	<i>Miehet</i>	<i>Naiset</i>	<i>Yhteensä</i>	<i>Miehet</i>	<i>Naiset</i>
Perusaste	270	174	96	238	160	78
Keski-aste, mistä	1077	662	415	1141	646	495
- yo-tutkinto tai muu yleissiv.	235	133	102	262	119	143
Korkea-aste	46	16	30	65	28	37
Koulutusaste tuntematon	26	12	14	17	7	10
Yhteensä	1419	864	555	1461	841	620
Ilman ammatillista koulutusta	37,4 %	36,9 %	38,2 %	35,4 %	34,0 %	37,3 %

Ammatillista koulutusta vailla oleviin on laskettu pelkän perusasteen tai yo-tutkinnon suorittaneet sekä ne nuoret, joiden koulutusaste on tuntematon



Alle 25-vuotiaiden aktivointiaste, elokuu 2014

Lähde: TEM, työnvälitystilastot

	Koko maa	Pohjois-Karjala	Joensuun seutukunta	Keski-Karjalan sk	Pielisen Karjalan sk
Aktivointiaste	31,9	43,9	42,4	43,3	52,9
Työttömiä	43850	1461	1159	132	170
Palveluissa yht.	20536	1144	852	101	191
- Työvoimakoulutuksessa	3407	126	108	7	11
- Valmennuksessa	729	150	106	14	30
- Työllistettynä	8971	505	372	43	90
- Kokeilussa	2965	156	140	8	8
- Vuorotteluvapaasijaisena	1013	32	26	3	3
- Kuntouttavassa työtoiminn.	2152	122	82	18	22
- Omaeht.opiskelussa	1299	53	18	8	27

Aktivointiaste (%) = TE-palveluissa laskentapäivänä olleiden osuus palveluissa olleiden ja työttömien työnhakijoiden summasta.

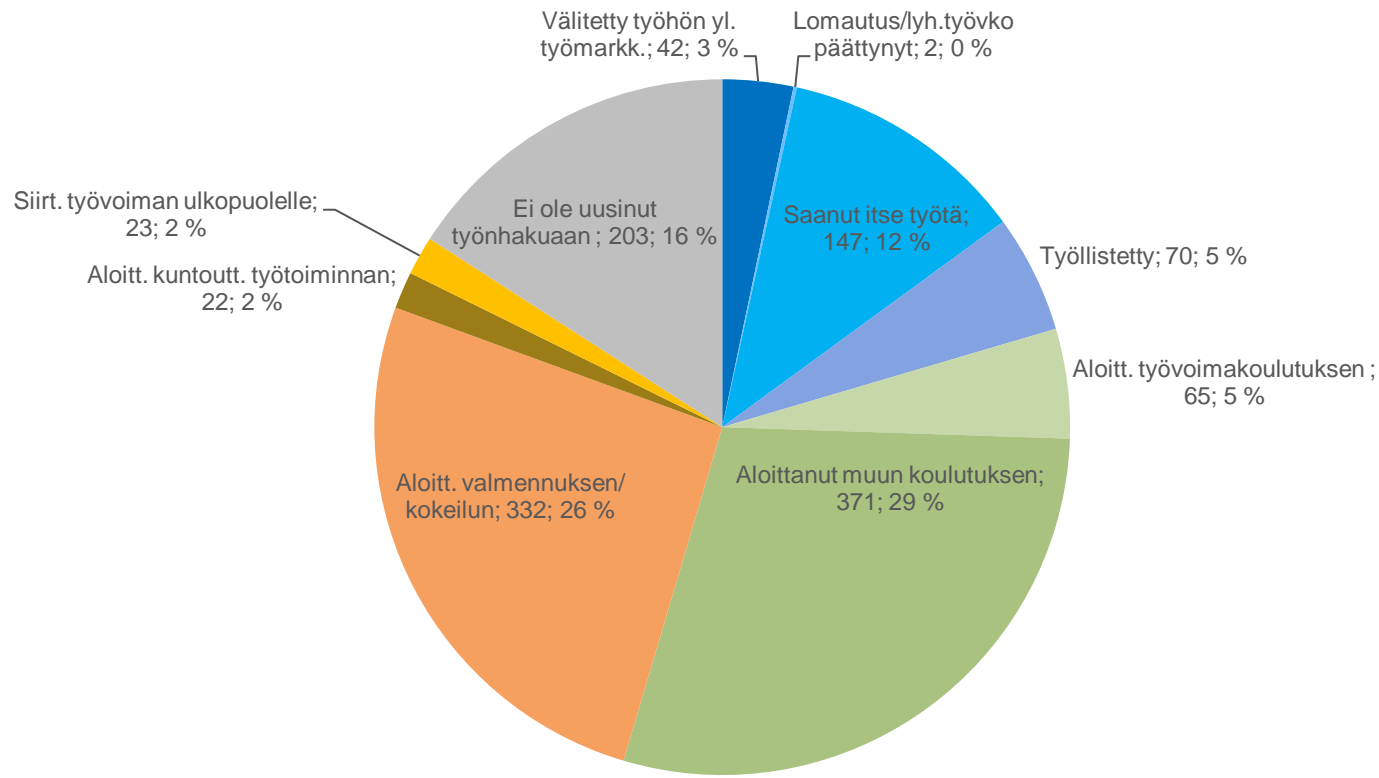
Työnvälitystilastoissa käytettävistä työttömien ja TE-palveluiden määrittelyistä tarkemmin Työ- ja elinkeinoministeriön internet-sivuilla osoitteessa

<http://www.tem.fi/tyo/tyonvalitystilasto/>



Alle 25-vuotiaiden päätyneet työttömyysjaksot työttömyyden päättymissyyden mukaan Pohjois-Karjalassa, elokuu 2014

Lähde: TEM, työnvälitystilastot





Alle 25-vuotiaiden virta yli 3 kk työttömyyteen elokuussa 2013 ja 2014

Lähde: TEM, työnvälitystilastot

	Elokuu 2013			Elokuu 2014		
	3 kk sitten alkaneet työttömyydet	Ylittää 3 kk	%	3 kk sitten alkaneet työttömyydet	Ylittää 3 kk	%
Koko maa	13674	3703	27,1	14169	5056	35,7
Pohjois-Karjala	621	148	23,8	832	184	22,1
Joensuun seutukunta	474	120	25,3	669	150	22,4
Keski-Karjalan seutukunta	49	7	14,3	57	17	29,8
Pielisen Karjalan seutukunta	98	21	21,4	106	17	16,0



25 - 29 -vuotiaiden vastavalmistuneiden virta yli 3 kk työttömyyteen elokuussa 2013 ja 2014

Lähde: TEM, työnvälitystilastot

	Elokuu 2013			Elokuu 2014		
	3 kk sitten alkaneet työttömyydet	Ylittää 3 kk	%	3 kk sitten alkaneet työttömyydet	Ylittää 3 kk	%
Koko maa	831	289	34,8	966	426	44,1
Pohjois-Karjala	39	9	23,1	59	18	30,5
Joensuun seutukunta	37	9	24,3	53	18	34,0
Keski-Karjalan seutukunta	1	0	0,0	1	0	0,0
Pielisen Karjalan seutukunta	1	0	0,0	5	0	0,0

Työnvälitystilastoissa vastavalmistunut = henkilö, jonka uusimman tutkinnon suorittamisesta on kulunut korkeintaan vuosi