



Проектные решения, реализуемые на пилотных участках проекта «Безопасность трансграничного дорожного движения» во Всеволожском и Выборгском районах

Программа ENPI CBC Юго-Восточная Финляндия — Россия, 2007-2013

ст. инженер-проектировщик
ЗАО «ДОРСПЕЦМОНТАЖ»
Дмитриева Дарья

Задачи, решаемые при проектировании

- снижение уровня аварийности на участках УДС Всеволожского и Выборгского районах;
 - повышение уровня безопасности пешеходов и велосипедистов на участках УДС Всеволожского и Выборгского районах.
-
-

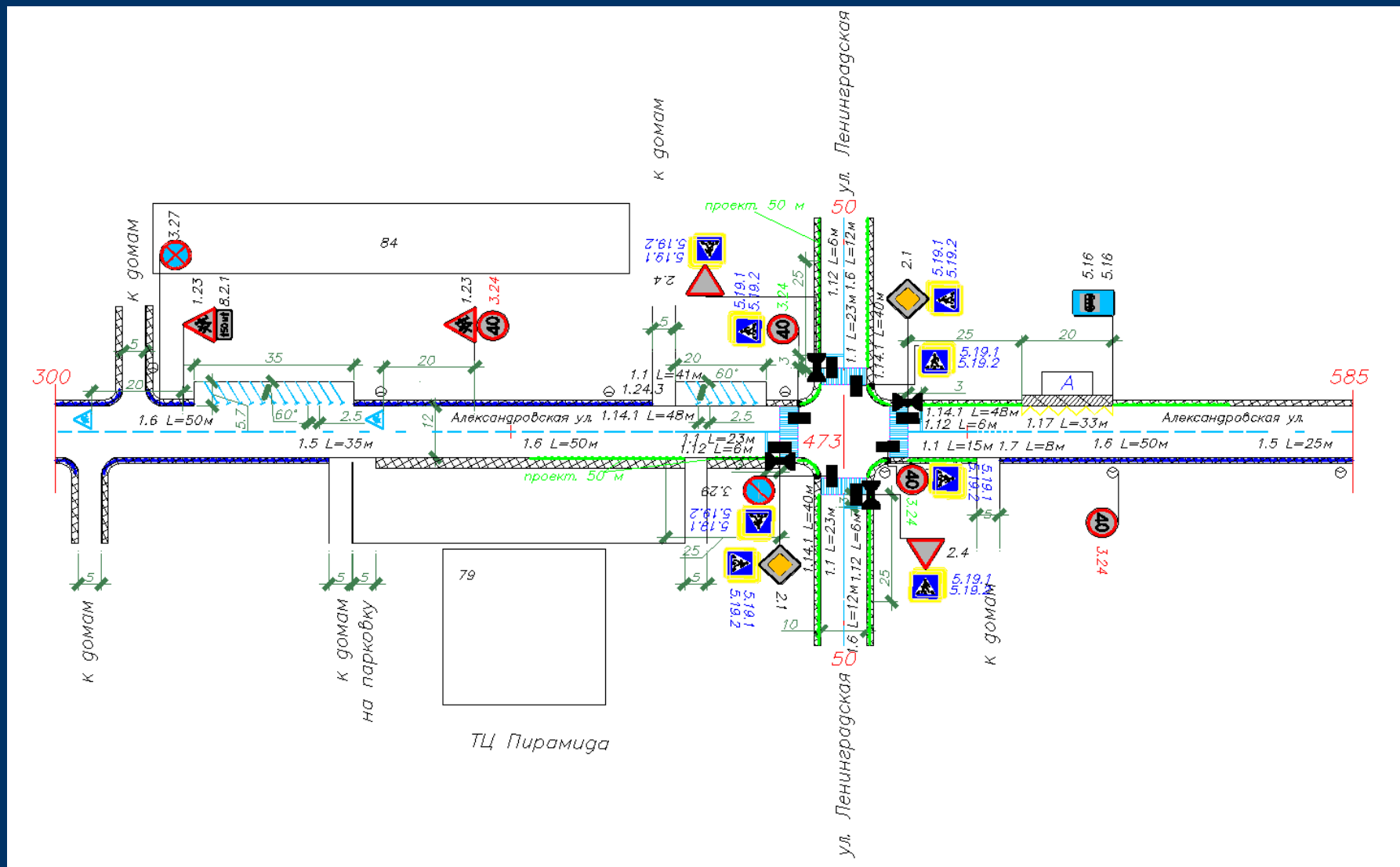
Применяемые проектные решения

- установка ЗИП «Внимание! Аварийный участок!»;
 - введение ограничения максимальной скорости до 40 км/ч;
 - повышение заметности пешеходных переходов с помощью знаков 5.19.1(2) «Пешеходный переход» с желтой окантовкой и 8.22.1 (2) «Препятствие»;
 - восстановление всей горизонтальной разметки;
 - установка черных козырьков и задних щитов на светофоры для улучшения заметности сигналов;
 - установка пешеходного ограждения;
 - устройство шумовых полос.
-
-

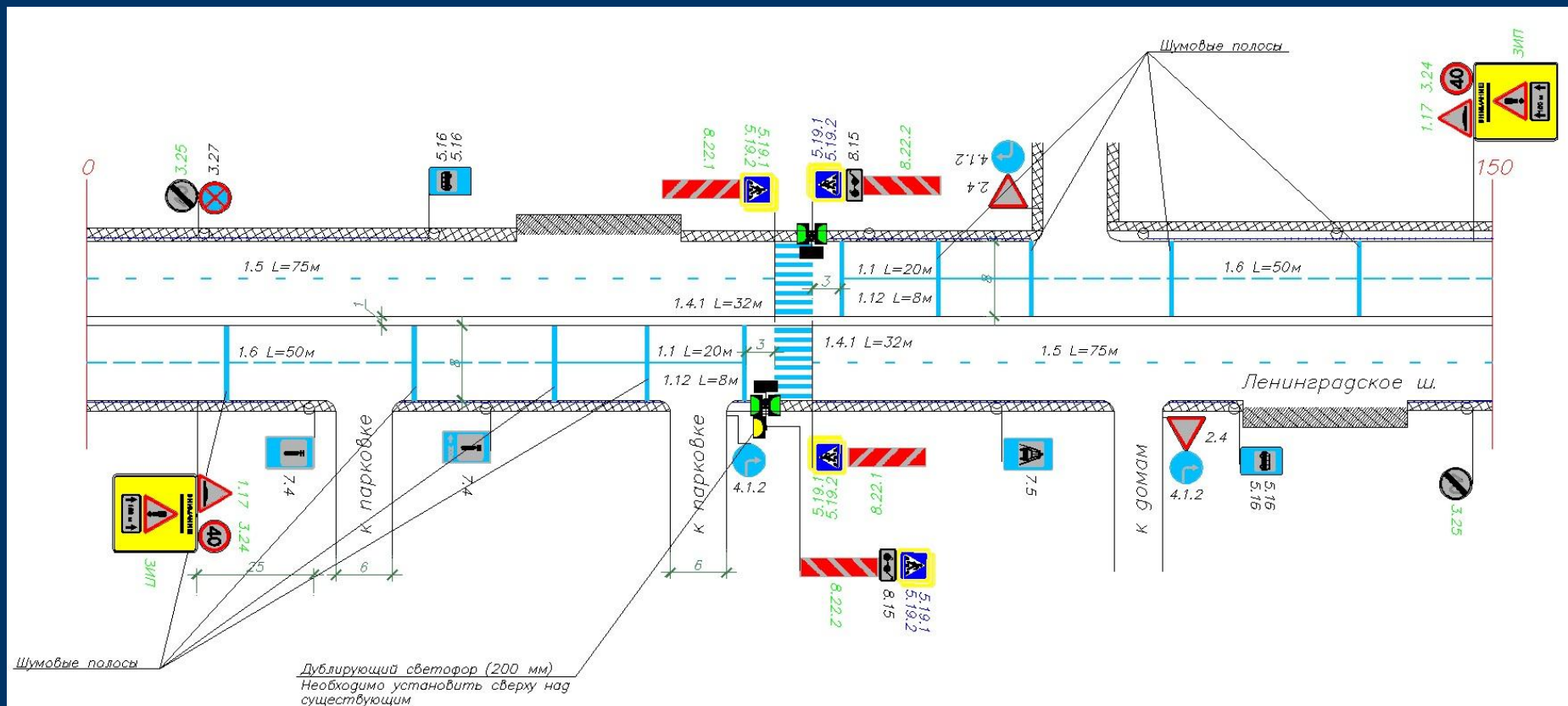
Эскиз ЗИП «Внимание! Аварийный участок!»



Участки концентрации ДТП с участием легкого транспорта. г. Всеволожск (ул. Александровская)



Участки концентрации ДТП с участием легкого транспорта. г. Выборг

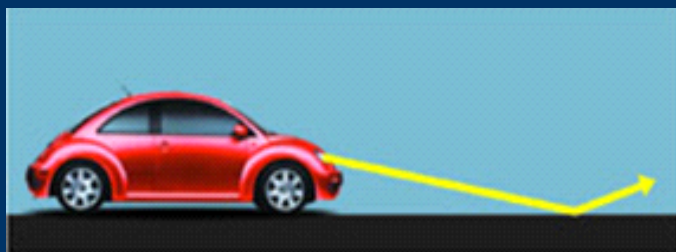


Применяемые материалы

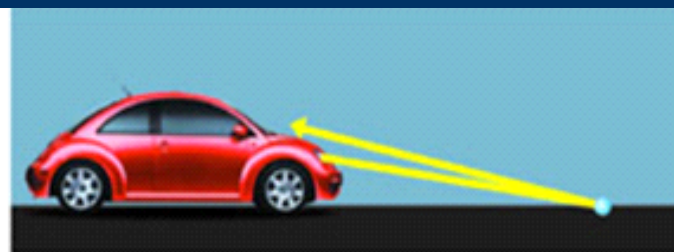
- применение холодного пластика в разметке дорог;



- применение стеклошариков.



Светоотражающий эффект дорожной разметки без стеклошариков



Светоотражающий эффект дорожной разметки со стеклошариками

Затраты на материалы

Оборудование	Количество	Стоимость, руб.
Дорожные знаки	59 шт.	280 660
Дорожная разметка (холодный пластик + стеклошарики)	314,28 кв. м	275 768,58
Стойка	32 шт.	61 824
Фундамент дорожного знака Ф-2	32 шт.	33 536
Итого с доставкой в г. Всеволожск		677 638,58

Оборудование и материалы были поставлены Фондом «Безопасность дорожного движения» Ленинградской области муниципальному образованию г. Всеволожск 23 сентября 2013 года

Спасибо за внимание!

