

Varsinais-Suomen työllisyyskatsaus 10/2012

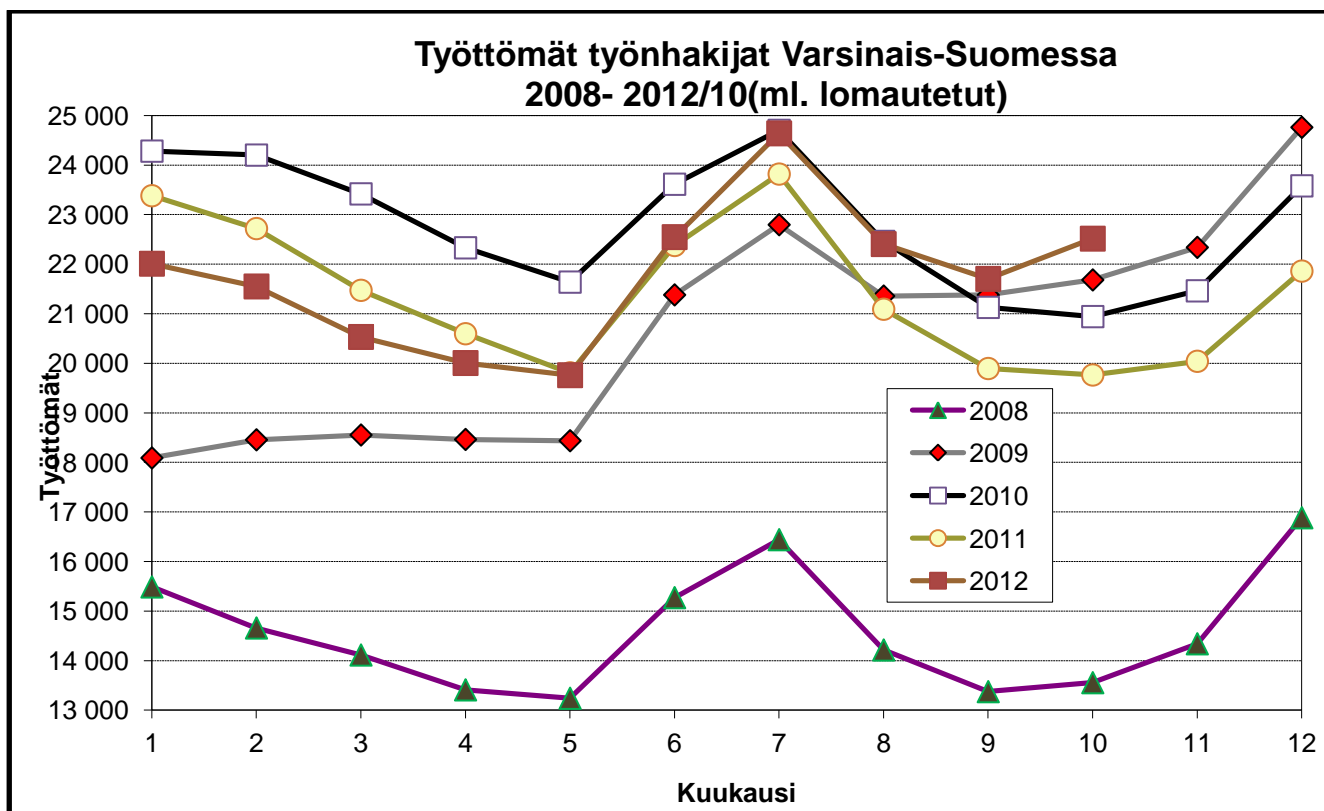
Julkaisuvapaa tiistaina 20.11. 2012 klo 9.00

Työttömyyden kasvu kiihtyy Varsinais-Suomessa

Varsinais-Suomen työ- ja elinkeinotoimistoissa oli lokakuun lopussa 22 500 työtöntä työnhakijaa. Lokakuun aikana työttömien määrä kasvoi 400 henkilöllä. Viime vuoden lokakuusta määrä kasvoi 2 800 henkilöllä eli 13,9 prosentilla, kun koko maassa työttömien määrä kasvoi 10,5 prosentilla.

Lokakuun lopussa työttömien osuus työvoimasta oli Varsinais-Suomessa suurempi kuin vuotta aiemmin, eli 9,8 % (8,7 %, 10/2011). Koko maassa osuus kasvoi 0,9 prosenttiyksiköllä, ollen 9,5% (8,6 %, 10/2011). Näin Varsinais-Suomessa työttömyysaste on suurempi kuin koko maassa ja mutta silti se on maan neljänneksi pienin Pohjanmaan, Uudenmaan ja Etelä-Pohjanmaan jälkeen.

Työttömien määrä kasvoi kaikkien ELY-keskusten alueella. Nuorten työttömien osalta määrän kasvu oli sitä suurempaa miltei kaikkien ELY-keskusten alueilla. Pitkäaikaistyöttömyyskin kasvaa koko maassa.



HUOM! Teknisen korjauksen johdosta kesä-syyskuun tiedot kuluvalta vuodelta poikkeavat aiemmin julkaistuista (ks. <http://www.tem.fi/index.phtml?s=2613>).

Uusia avoimia työpaikkoja 9% vähemmän kuin vuosi sitten

Lokakuun viimeisenä päivänä oli avoimia työpaikkoja tarjolla maakunnan työ- ja elinkeino-toimistoissa 1 400 kappaletta eli 6 % vähemmän kuin vuosi sitten. Kaikkiaan työpaikkoja oli avoinna lokakuun aikana 3 800 kappaletta, joista 2 400 oli uusia, lokakuun aikana avautuneita, työpaikkoja. Vuotta aiempaan verrattuna työvoiman kysyntä supistui kaikilla aloilla lukuun ottamatta eräitä palvelutehtäviä. Kysyntä oli hoito-, tarjoilu- ja siivoustehtävissä voimakkaampaa kuin vuotta aiemmin.

Pitkäaikaistyöttömyys ja nuorten työttömyys kasvussa

Nuorten, alle 25-vuotiaiden, työttömien määrä oli Varsinais-Suomessa 21 prosenttia suurempi kuin vuosi sitten eli 2 800 henkilöä. Nuorten työttömyys kasvoi muissa seutukunnissa paitsi Turunmaalla – suurinta kasvu oli Salossa. Lokakuun aikana nuorten työttömien määrä pysyi ennallaan. Pitkäaikaistyöttömien määrä kasvaa koko maassa. Varsinais-Suomessa yli vuoden työttö-mänä olleita henkilöitä oli 5 000 eli 4 prosenttia enemmän kuin vuotta aiemmin. Pitkäaikaistyöttömyys kasvaa alueen kaikissa seutukunnissa. Työttömien määrä kasvoi 14 prosentilla naisten keskuudessa ja miesten keskuudessa se kasvoi 13 prosentilla.

Työttömyys kasvaa kaikissa ammattiryhmissä

Kaikilla ammattiryhmissä ja -aloilla työttömyys on kasvussa, Kun vielä kesällä se kasvoi lähinnä palvelutehtävissä, on kasvu syksyn mittaan levinnyt rakennusosalalle ja teollisuuteen.

Työhallinnon toimenpiteissä 4,0% työvoimasta

Työhallinnon toimenpiteillä työllistyi tai oli koulutuksessa lokakuun lopussa 9 200 henkilöä, eli 7 % enemmän kuin vuotta aikaisemmin. Työvoimakoulutuksessa oli lokakuun lopussa 3 600 henkilöä parantamassa valmiuksiaan työmarkkinoille. Valtion, kuntien tai yksityisen sektorin tukityöllä oli puolestaan työllistetty 1 900 henkilöä. Työllistetyistä oli 77 % palkattu yksityiselle sektorille. Työharjoittelussa oli 1 180 ja vuorottelupaikkaan työllistettynä 380 henkilöä. Lisäksi kuntouttavassa työtoiminnassa oli 620 ja omaehtoisesti opiskelemassa 1 500 henkilöä..

Työttömyys kasvussa joka toisessa Varsinais-Suomen kunnista

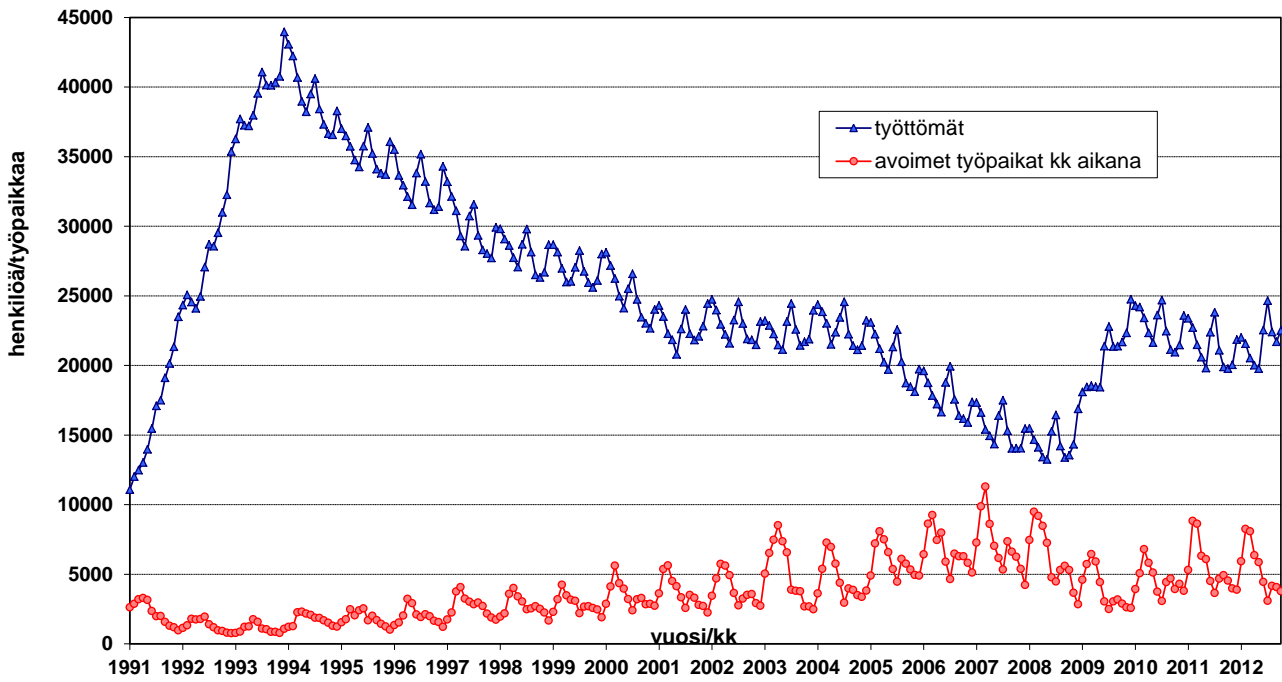
Työttömien määrä kasvoi viime vuodesta kaikissa Varsinais-Suomen seutukunnissa. Turun seudulla työttömien määrä kasvoi 9 prosentilla, kun se Salossa kasvoi yli kolmanneksella. Työttömyysaste oli korkein Salon seutukunnassa (13,9 %) sekä Salon kaupungissa (14,6 %). Pienin työttömyysaste oli Turunmaan seutukunnassa (6,2 %) ja Nousiaisissa (4,8 %). Työttömyysaste oli yli 10% kolmessa (Uusikaupunki, Turku ja Salo) alueen 28 kunnasta, kun vuotta aiemmin tilanne oli vastaava Turussa ja Salossa.

Lisätietoja: työ- ja elinkeinotoimistot ja työmarkkina-analyytikko Juha Pusila, puh. 0295 022 772

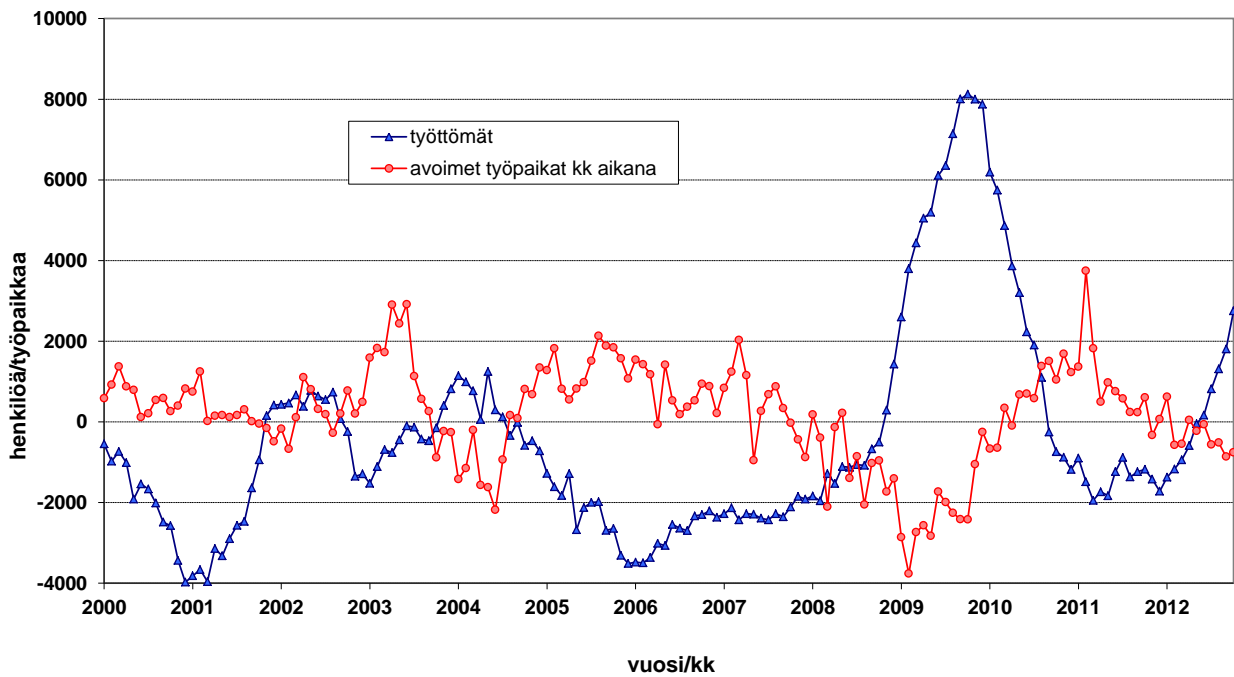
HUOM! Työllisyyskatsaus on mahdollista saada myös sähköpostitse ilmoittamalla yhteystietonsa osoitteeseen juha.pusila@ely-keskus.fi

. Näin katsauksen saa käyttöönsä tuoreeltaan julkistamisajankohtana

Kuvio 1. Työttömät ja avoimet työpaikat Varsinais-Suomessa 1991/01 - 2012/10



Kuvio 2. Työttömyyden ja avointen työpaikkojen muutos ed. vuoteen Varsinais-Suomessa 2000/01 - 2012/10



Taulu 1. Varsinais-Suomen työllisyystilanne lokakuun lopussa ja toiminta lokakuun aikana

I Tilanne kuukauden lopussa

Työnhakijat	2011	2012	muutos	muutos %
Työttömät työnhakijat	19 764	22 515	2751	13,9
joista henkilökohtaisesti lomautetut	1 344	1 508	164	12,2
Lyhennetyllä työviikolla	224	306	82	36,6
Työssä olevat yhteensä	7 682	8 233	551	7,2
joista yleisillä työmarkkinoilla	4 165	4 740	575	13,8
joista tukitoimenpiteillä sijoitetut	3 517	3 493	-24	-0,7
Työvoiman ulkopuolella	6 582	6 621	39	0,6
Työttömyyseläkettä saavat	2 811	1 879	-932	-33,2
Kaikki työnhakijat yhteensä	37 063	39 554	2491	6,7
Työttömyysasteet				
- lomautetut ml.	8,7 %	9,8%		1,1%
Työvoiman Kysyntä				
Avoimet työpaikat yhteensä	1 500	1 412	-88	-5,9
joista yli kuukauden avoinna olleet	309	207	-102	-33
joista yli 2 kuukautta avoinna	90	62	-28	-31,1
Toimenpiteillä sijoitetut				
Valtiolle sijoitetut	110	52	-58	-52,7
Kuntiin sijoitetut	480	394	-86	-17,9
Yksityiselle sektorille sijoitetut	1 639	1 486	-153	-9,3
Työllistämistukitoimenpiteillä yht.	2 229	1 932	-297	-13,3
Työvoimakoulutuksessa	3 024	3 589	565	18,7
Työharjoittelussa/työelämävalmennuks.	1 093	1 176	83	7,6
Vuorottelupaikkaan työllistettynä	457	382	-75	-16,4
Kuntouttavassa työtoiminnassa	581	616	35	6
Omaehtoisessa opiskelussa	1 295	1 505	210	16,2
Toimenpiteillä yhteensä	8 679	9 200	521	6
Työttömyyden rakenne				
Työttömät naiset	8 448	9 672	1224	14,5
Työttömät miehet	11 316	12 843	1527	13,5
Alle 25-vuotiaat työttömät	2 348	2 848	500	21,3
Yli 50-vuotiaat työttömät	7 547	8 207	660	8,7
Pitkäaikaistyöttömät	5 021	5 201	180	3,6

II Toiminta kuukauden aikana

	2011	2012	muutos	muutos %
Työttömät työnhakijat	23 441	25 644	2203	9,4
Muut työnhakijat	16 013	16 158	145	0,9
Työnhakijat yhteensä	39 454	41 802	2348	6
Kuukauden kaikki työpaikat	4 534	3 776	-758	-16,7
Kuukauden uudet työpaikat	2 675	2 444	-231	-8,6
Täyttyneet työpaikat	2 834	2 212	-622	-21,9
joista toimiston hakijalla täytt.	599	472	-127	-21,2
Alkaneet työttömyysjaksot	6 520	6 021	-499	-7,7
Päätyneet työttömyysjaksot	6 474	5 267	-1207	-18,6
Uudet sijoitukset tukitoimenpiteillä	786	825	39	5
Aloitannut työvoimakoulutuksen	983	1 050	67	6,8

Taulu2. Työmarkkinatilanteen muutos ammattiryhmittäin, lokakuu

Ammattiryhmä	Uudet avoimet paikat kuukauden aikana				Työttömät työnhakijat kuukauden lopussa			
	2011	2012	muutos määrä	muutos, %	2011	2012	muutos määrä	muutos %
Tekninen, luonnont., yhteisk.	173	195	22	12,7	2 466	2 646	180	7,3 %
Tekniikan alan työ	66	83	17	25,8	892	943	51	5,7 %
Opetusalan työ	67	73	6	9,0 %	411	454	43	10,5 %
Taide- ja viihdealan työ	11	4	-7	-63,6	386	391	5	1,3 %
Terveydenhuolto, sosiaalialan työ	335	417	82	24,5	1 070	1 312	242	22,6 %
Terveyden- ja sairaanhoitotyö	156	240	84	53,8	389	487	98	25,2 %
Sosiaalialan työ	99	67	-32	-32,3	301	360	59	19,6 %
Lasten päivähoiton työ	25	28	3	12,0	193	222	29	15,0 %
Hallinto ja toimisto	217	165	-52	-24,0	2 069	2 234	165	8,0 %
Yritysten ja järjestöjen johtotyö	36	37	1	2,8 %	311	315	4	1,3 %
Sihteeri- ja toimistotyö	102	47	-55	-53,9	770	830	60	7,8 %
ATK-alan työ	23	38	15	65,2	450	514	64	14,2 %
Kaupallinen työ	880	647	-233	-26,5	1 470	1 605	135	9,2 %
Kauppaedustus ja konttorimyynti	759	429	-330	-43,5	361	395	34	9,4 %
Tavaroiden myyntityö	106	189	83	78,3	852	923	71	8,3 %
Maa- ja metsätalous ja kalastus	19	12	-7	-36,8	323	374	51	15,8 %
Maatilatalous, eläintenhoito	5	5	0	0,0 %	122	142	20	16,4 %
Puutarha- ja puistotyö	9	4	-5	-55,6	145	180	35	24,1 %
Kuljetus ja liikenne	57	50	-7	-12,3	651	691	40	6,1 %
Tieliikennetyö	32	33	1	3,1 %	417	471	54	12,9 %
Posti- ja tietoliikennetyö	4	2	-2	0,0 %	37	44	7	0,0 %
Postinkantajatyö	19	1	-18	-94,7	66	52	-14	-21,2 %
Rakennus-, kaivos- ja louhintatyö	192	227	35	18,2	1 411	1 544	133	9,4 %
Talonrakennustyö	171	166	-5	-2,9	1 215	1 379	164	13,5 %
Teollinen työ	444	342	-102	-23,0	5 198	5 559	361	6,9 %
Konepaja- ja rakennusmetallityö	229	142	-87	-38,0	2 162	2 085	-77	-3,6 %
Sähkötyö	55	55	0	0,0 %	951	1 351	400	42,1 %
Pakkaus-, varasto- ja ahtaustyö	97	107	10	10,3	484	483	-1	-0,2 %
Sekatyö	0	2	2	#JA-	207	202	-5	-2,4 %
Palvelu	358	389	31	8,7 %	1 848	1 988	140	7,6 %
Majoitusliike- ja suurtaloustyö	113	87	-26	-23,0	775	823	48	6,2 %
Tarjoilutyö	49	77	28	57,1	281	294	13	4,6 %
Kiinteistönhoito- ja siivoustyö	144	171	27	18,8	497	545	48	9,7 %
Luokittelematon työ	0	0	0	0,0 %	3 388	3 748	360	10,6 %
Ilman ammattia olevat	0	0	0	0,0 %	2 871	3 187	316	11,0 %
Ammatinvaihtajat	0	0	0	0,0 %	359	377	18	5,0 %
Vastavalmistuneet	0	0	0	0,0 %	98	81	-17	-17,3 %
Yhteensä	2 675	2 444	-231	-8,6	19 894	21 701	1 807	9,1 %

Taulu3. Laskentapäivän työttömät työnhakijat, lokakuu

ELY-keskus	Työttömät ml. lomautetut			Työttömyysaste ml. lomautetut		
	2011	2012	Muutos %	2011	2012	Muutos %
Uusimaa	52 108	57 272	9,9	6,3	6,8	0,5
Varsinais-Suomi	19 764	22 515	13,9	8,7	9,8	1,1
Satakunta	10 189	11 129	9,2	9,7	11,0	1,3
Häme	17 174	18 632	8,5	9,5	10,5	1,0
Pirkanmaa	23 069	26 171	13,4	9,8	10,7	0,9
Kaakkois-Suomi	16 311	17 445	7,0	11,5	12,1	0,6
Etelä-Savo	6 797	7 518	10,6	10,3	10,7	0,4
Pohjanmaa	6 919	7 372	6,5	5,9	6,2	0,3
Keski-Suomi	14 344	16 033	11,8	11,0	12,8	1,8
Pohjois-Savo	11 175	12 002	7,4	9,6	10,4	0,8
Pohjois-Karjala	9 265	10 219	10,3	12,2	13,6	1,4
Kainuu	4 094	4 429	8,2	11,1	12,3	1,2
Pohjois-Pohjanmaa	18 118	20 869	15,2	10,1	11,5	1,4
Lappi	10 136	10 963	8,2	12,7	14,4	1,7
Etelä-Pohjanmaa	6 388	6 967	9,1	7,2	7,7	0,5
Ahvenanmaa	405	484	19,5	2,7	3,2	0,5
Koko maa	226 327	250 086	10,5	8,6	9,5	0,9

Taulu4. Työttömät työnhakijat ja uudet avoimet työpaikat Varsinais-Suomessa, lokakuu

Te-toimisto	Työttömät ml. lomautetut			Uudet avoimet paikat		
	2011	2012	Muutos	2011	2012	Muutos
Turku (koko)	10573	11340	7,3 %	1715	1558	-9,2 %
Turku	9850	10903	10,7 %	1715	1558	-9,2 %
Palvelukeskus	723	437	-39,6 %	0	0	..
Laitila	239	255	6,7 %	34	21	-38,2 %
Loimaa	905	1009	11,5 %	72	61	-15,3 %
Turunmaa	550	628	14,2 %	85	57	-32,9 %
Salo	3058	4230	38,3 %	470	346	-26,4 %
Uusikaupunki	730	892	22,2 %	49	87	77,6 %
Paimio	297	364	22,6 %	35	23	-34,3 %
Raisio*	2117	2291	8,2 %	145	195	34,5 %
Kaarina (koko)	1295	1506	16,3 %	70	96	37,1 %
Kaarina	825	1003	21,6 %	49	70	42,9 %
Lieto	470	503	7,0 %	21	26	23,8 %
Yhteensä	19764	22515	13,9 %	2675	2444	-8,6 %

Taulu5. Työttömät työnhakijat Varsinais-Suomen kunnissa 31.10.2012

Kunta	Työvoima	Avoimet työpaikat	Työttömät työnhakijat (ml. henk.koht.lomautetut)					
			Kaikki	Miehet	Naiset	Alle 25-vuotiaat	Yli 50-vuotiaat	Yli vuoden tyött.
Loimaan seutukunta	17 055	65	1 205	674	531	135	545	253
-Aura	1 984	11	126	71	55	13	60	34
-Koski TI	1 043	1	69	34	35	6	37	19
-Loimaa	7 620	35	573	332	241	63	252	94
-Marttila	928	4	62	30	32	7	27	13
-Oripää	647	2	36	18	18	5	22	6
-Pöytyä	3 916	6	279	157	122	34	122	70
-Tarvasjoki	917	6	60	32	28	7	25	17
Salon seutukunta	30 230	215	4 203	2 285	1 918	460	1 607	914
-Salo	26 158	197	3 816	2 101	1 715	421	1 428	831
-Somero	4 072	18	387	184	203	39	179	83
Turun seutukunta	153 131	1 160	15 304	8 877	6 427	2 081	5 191	3 747
-Kaarina	15 232	43	986	555	431	136	371	171
-Lieto	7 975	27	439	261	178	59	158	74
-Masku	4 805	7	244	131	113	25	107	51
-Mynämäki	3 786	1	255	138	117	24	123	53
-Naantali	9 173	51	567	292	275	64	244	99
-Nousiainen	2 433	6	118	61	57	19	38	22
-Paimio	5 122	11	309	191	118	38	119	48
-Raisio	12 069	94	955	567	388	151	374	170
-Rusko	2 927	6	154	88	66	20	67	35
-Sauvo	1 416	-	78	41	37	6	34	14
-Turku	88 193	914	11 199	6 552	4 647	1 539	3 556	3 010
Turunmaan seutukunta	10 393	62	642	380	262	45	312	112
Kemiönsaari	3 143	20	285	191	94	12	136	40
Parainen	7 250	42	357	189	168	33	176	72
Vakka-Suomen seutukunta	14 570	91	1 205	639	566	123	581	196
-Kustavi	386	2	23	17	6	..	10	..
-Laitila	3 935	17	237	113	124	27	120	33
-Pyhäranta	1 072	3	74	39	35	..	43	19
-Taivassalo	770	5	62	30	32	7	36	12
-Uusikaupunki	7 334	62	751	412	339	79	345	121
-Vehmaa	1 073	2	58	28	30	..	27	..
Yhteensä	229 000	1 593	22 559	12 855	9 704	2 844	8 236	5 222

..= Tietoa ei ole saatu, se on liian epävarma esitettäväksi, tai se on salassapitosäännön alainen.

Taulu6. Työttömyyden rakennetietoja Varsinais-Suomen seutukunnissa, lokakuu

A. Työttömyysaste							Muutos, %	
	2007	2008	2009	2010	2011	2012	2011-2012	2008-2012
Turku	6.6	6.4	9.6	9.5	9.2	10.0	0.8	3.6
Salo	6.1	6.0	11.0	9.8	10.0	13.9	3.9	7.9
Loimaa	4.9	4.8	8.3	7.0	6.4	7.1	0.7	2.3
Vakka-Suomi	6.0	5.4	8.7	8.2	6.9	8.3	1.4	2.9
Turunmaa	4.1	4.2	6.1	6.0	5.4	6.2	0.8	2.0
B. Työttömien määrä							Muutos, %	
	2007	2008	2009	2010	2011	2012	2011-2012	2008-2012
Turku	9 846	9 555	14 620	14 623	14 086	15 304	8.6	60.2
Salo	1 865	1 848	3 389	3 035	3 025	4 203	38.9	127.4
Loimaa	833	832	1 425	1 203	1 092	1 205	10.3	44.8
Vakka-Suomi	922	812	1 301	1 218	1 017	1 205	18.5	48.4
Turunmaa	429	440	651	640	568	642	13.0	45.9
Varsinais-Suomi	9 846	9 555	14 620	14 623	14 086	15 304	8.6	60.2
C. Työttömät alle 25- vuotiaat							Muutos, %	
	2007	2008	2009	2010	2011	2012	2011-2012	2008-2012
Turku	943	1 048	1 949	1 637	1 715	2 081	21.3	98.6
Salo	160	176	401	299	353	460	30.3	161.4
Loimaa	66	94	218	115	129	135	4.7	43.6
Vakka-Suomi	75	76	167	138	99	123	24.2	61.8
Turunmaa	32	45	77	79	59	45	-23.7	0.0
Varsinais-Suomi	1 276	1 439	2 812	2 268	2 355	2 844	20,8	97,6
D. Työttömät yli 50-vuotiaat							Muutos, %	
	2007	2008	2009	2010	2011	2012	2011-2012	2008-2012
Turku	3 889	3 554	4 636	5 044	5 055	5 191	2.7	46.1
Salo	884	826	1 268	1 277	1 247	1 607	28.9	94.6
Loimaa	380	364	523	503	494	545	10.3	49.7
Vakka-Suomi	514	428	538	553	497	581	16.9	35.7
Turunmaa	226	216	262	282	266	312	17.3	44.4
Varsinais-Suomi	5 893	5 388	7 227	7 659	7 559	8 236	9,0	52,9
E. Pitkäaikaistyöttömät							Muutos, %	
	2007	2008	2009	2010	2011	2012	2011-2012	2008-2012
Turku	2 186	1 850	2 367	3 764	3 811	3 747	-1.7	102.5
Salo	409	379	429	743	719	914	27.1	141.2
Loimaa	196	135	153	231	209	253	21.1	87.4
Vakka-Suomi	220	154	105	148	177	196	10.7	27.3
Turunmaa	85	58	71	98	112	112	0.0	93.1
Varsinais-Suomi	3 096	2 576	3 125	4 984	5 028	5 222	3,9	102,7
F. Työttömät maahanmuuttajat							Muutos, %	
	2007	2008	2009	2010	2011	2012	2011-2012	2008-2012
Turku	849	960	1 335	1 583	1 584	1 883	18.9	96.1
Salo	153	179	272	235	247	394	59.5	120.1
Loimaa	25	20	32	37	35	42	20.0	110.0
Vakka-Suomi	11	9	15	22	26	23	-11.5	155.6
Turunmaa	10	15	20	33	36	24	-33.3	60.0
Varsinais-Suomi	1 048	1 183	1 674	1 910	1 928	2 366	22,7	100,0

Taulu7.Työttömien määrä ja työttömyysaste Varsinais-Suomen kunnissa

Kunta	Työttömien määrä			Työttömyysaste, %		
	2011/10	2012/9	2012/10	2011/10	2012/9	2012/10
Aura	112	123	126	5,7	6,2	6,4
Kaarina	825	997	986	5,4	6,5	6,5
Kemiönsaari	177	282	285	5,6	9,0	9,1
Koski Tl	61	72	69	5,8	6,9	6,6
Kustavi	20	23	23	5,2	6,0	6,0
Laitila	223	214	237	5,7	5,4	6,0
Lieto	410	415	439	5,2	5,2	5,5
Loimaa	524	528	573	6,8	6,9	7,5
Marttila	59	61	62	6,3	6,6	6,7
Masku	229	231	244	4,7	4,8	5,1
Mynämäki	242	228	255	6,4	6,0	6,7
Naantali	554	558	567	6,1	6,1	6,2
Nousiainen	114	111	118	4,8	4,6	4,8
Oripää	41	37	36	6,2	5,7	5,6
Paimio	238	285	309	4,6	5,6	6,0
Parainen	391	350	357	5,3	4,8	4,9
Pyhäranta	70	80	74	6,5	7,5	6,9
Pöytvä	242	279	279	6,2	7,1	7,1
Raisio	890	952	955	7,3	7,9	7,9
Rusko	147	135	154	5,0	4,6	5,3
Salo	2 709	3 636	3 816	10,3	13,9	14,6
Sauvo	74	74	78	5,2	5,2	5,5
Somero	316	354	387	7,7	8,7	9,5
Taivassalo	59	65	62	7,7	8,4	8,1
Tarvasjoki	53	52	60	5,6	5,7	6,5
Turku	10 363	11 214	11 199	11,8	12,7	12,7
Uusikaupunki	587	720	751	7,9	9,8	10,2
Vehmaa	58	56	58	5,4	5,2	5,4

Taulu 8.Työttömät ulkomaan kansalaiset Varsinais-Suomessa 2011-2012

A. Yhteensä

	Vuosi kuukausi	2011 10	2012 10	muutos edv.	
Varsinais-Suomi		1929	2371	442	22,9 %
Turku		1375	1451	76	5,5 %
Salo		233	374	141	60,5 %

B. TOP 10, kansalaisuuden mukaan

	Vuosi kuukausi	2011 10	2012 10	muutos edv.	
Venäjä		313	362	49	15,7 %
Viro		222	311	89	40,1 %
Irak		223	275	52	23,3 %
Iran		172	185	13	7,6 %
Somalia		101	139	38	37,6 %
Serbia ja Montenegro		113	112	-1	-0,9 %
Bosnia-Hertsegovina		54	69	15	27,8 %
Afganistan		58	60	2	3,4 %
Thaimaa		50	59	9	18,0 %
Ruotsi		37	50	13	35,1 %

