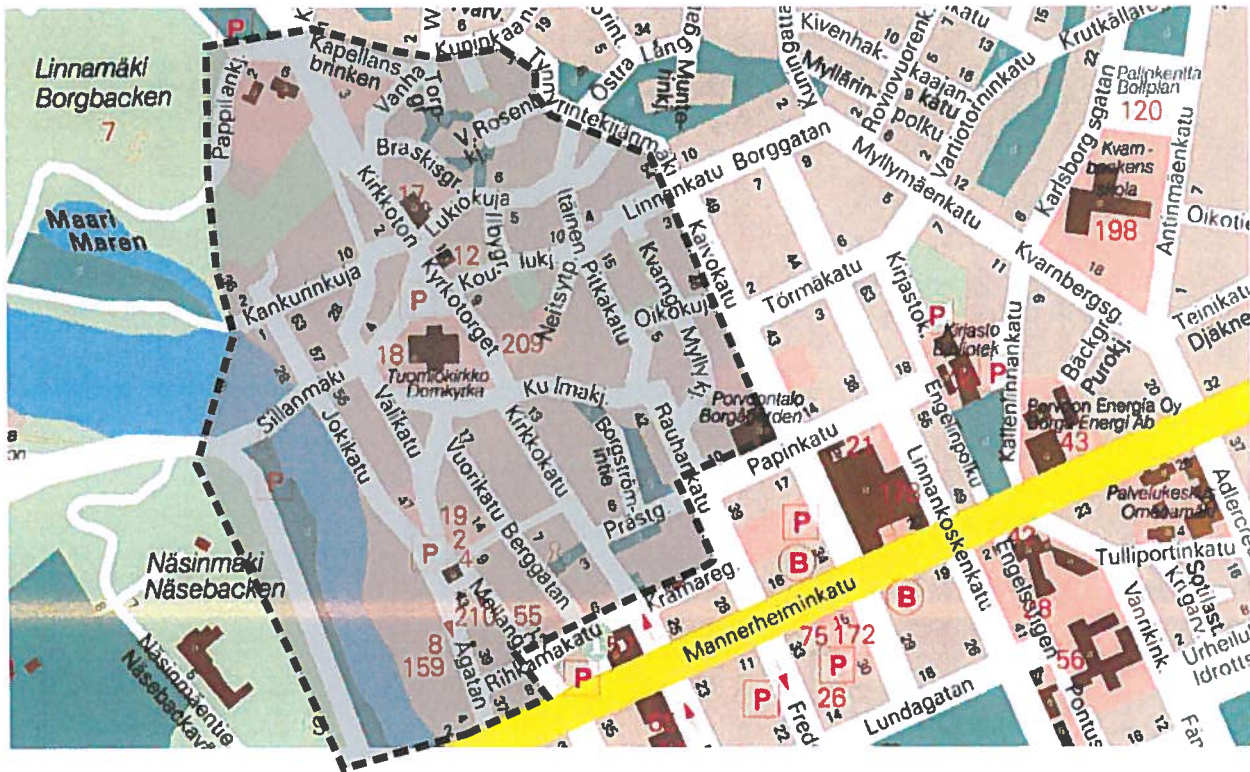




# Liite

Alla on esitetty alue, jonne bussireittejä ei voida hyväksyä kaupunkisuojelullisista syistä. Palvelulinjan liikennöinti on kuitenkin mahdollista.



Muilla alueilla bussit voivat pääsääntöisesti käyttää kaikkia katuja, mutta tarjoajan on kuitenkin otettava huomioon katuverkon tekniset olosuhteet sekä muut mahdolliset käytön rajoitukset. Bussipysäkkejä on nykyisillä bussireiteillä, mutta niitä kaupunki voi mahdollisuuksien mukaan toteuttaa lisää erikseen sovittavalla aikataululla.