



Elinkeino-, liikenne- ja ympäristökeskus
Närings-, trafik- och miljöcentralen
Centre for Economic Development, Transport and the Environment

Nuoret työttömät ja nuorisotakuun toteutuminen Pohjois-Karjalassa

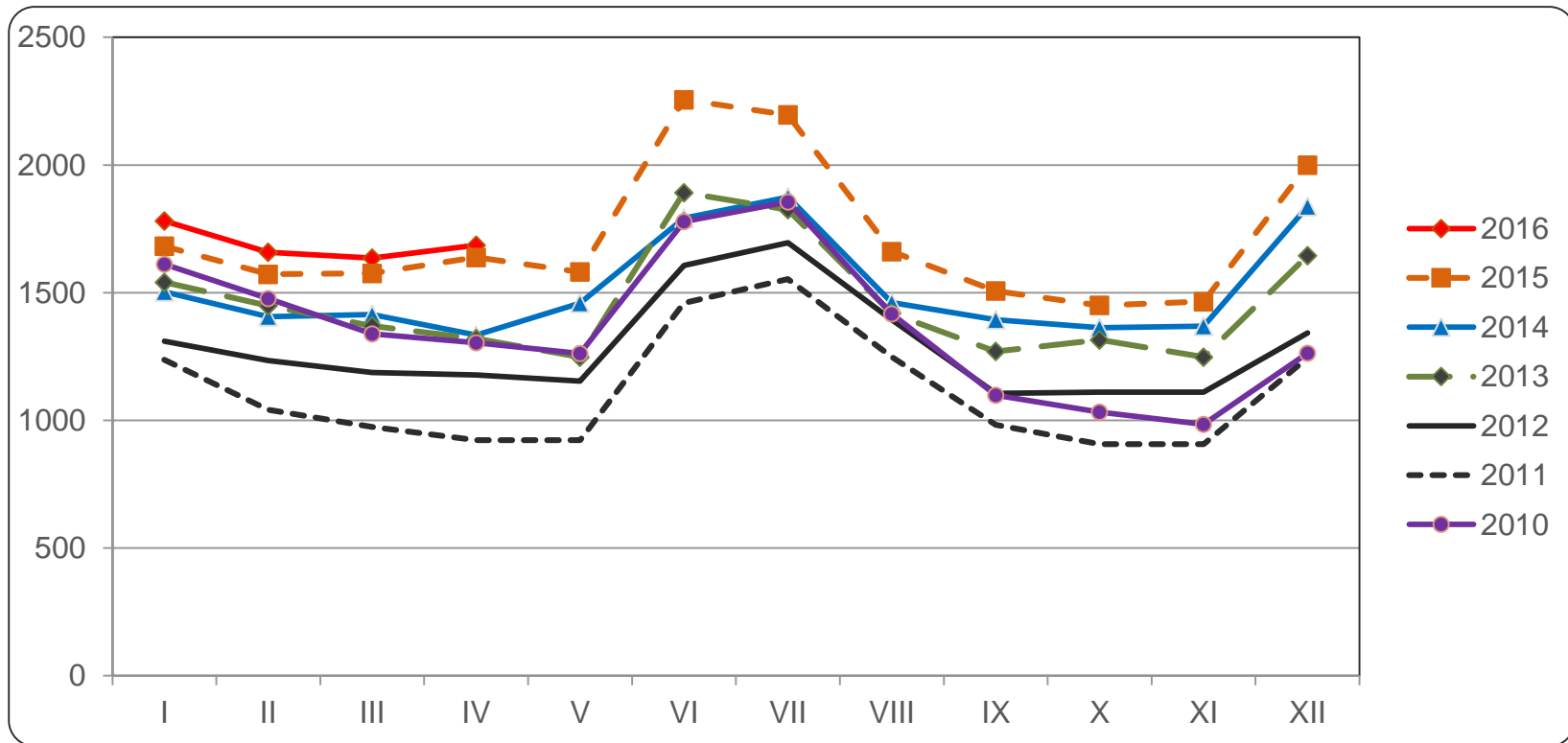
(tiedot työnhakijan asuinkunnan mukaan)

huhtikuu 2016



Alle 25-vuotiaat työttömät työnhakijat Pohjois-Karjalassa vuosina 2010 - 2016

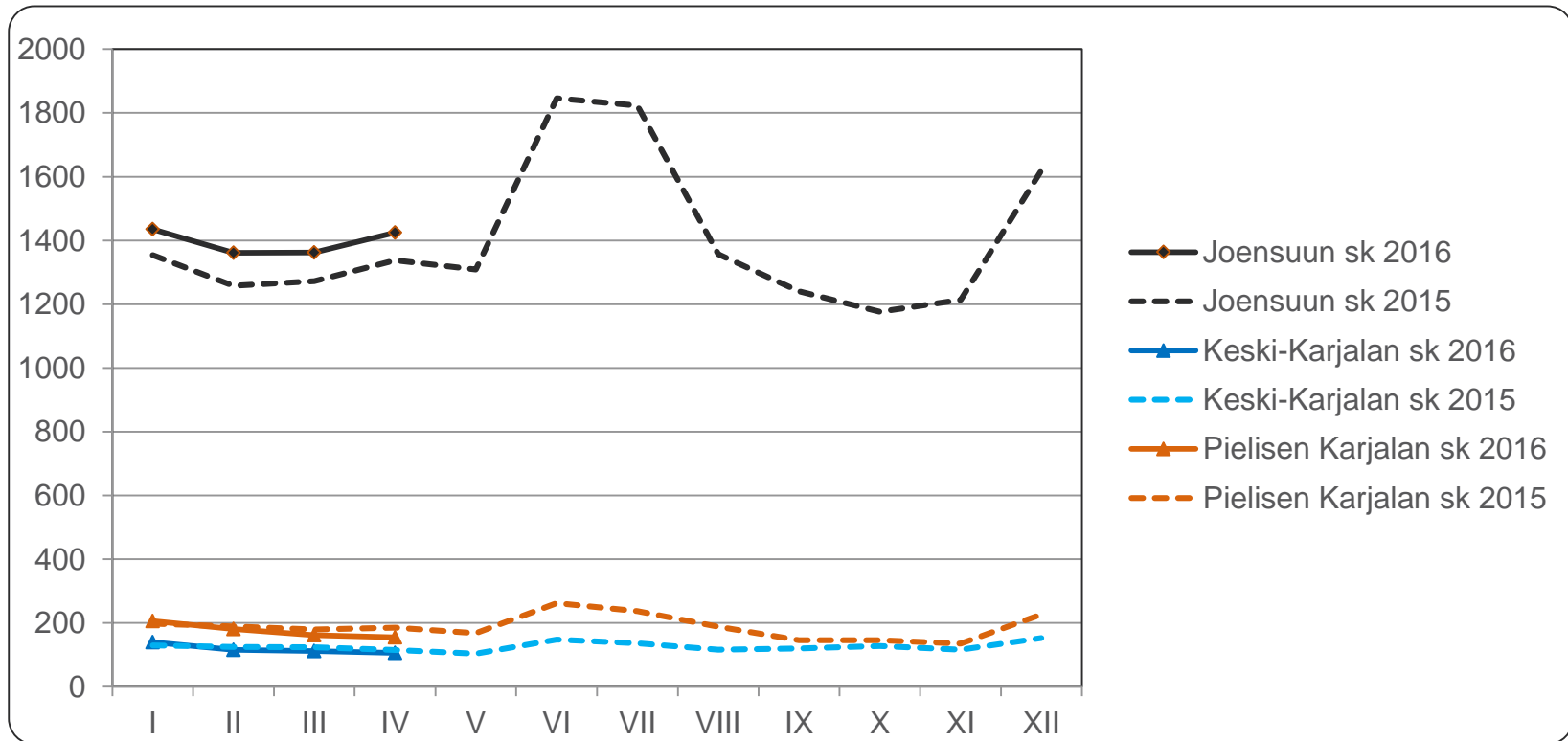
Lähde: TEM, työnvälitystilastot





Alle 25-vuotiaat työttömät työnhakijat seutukunnittain Pohjois-Karjalassa vuosina 2015 ja 2016

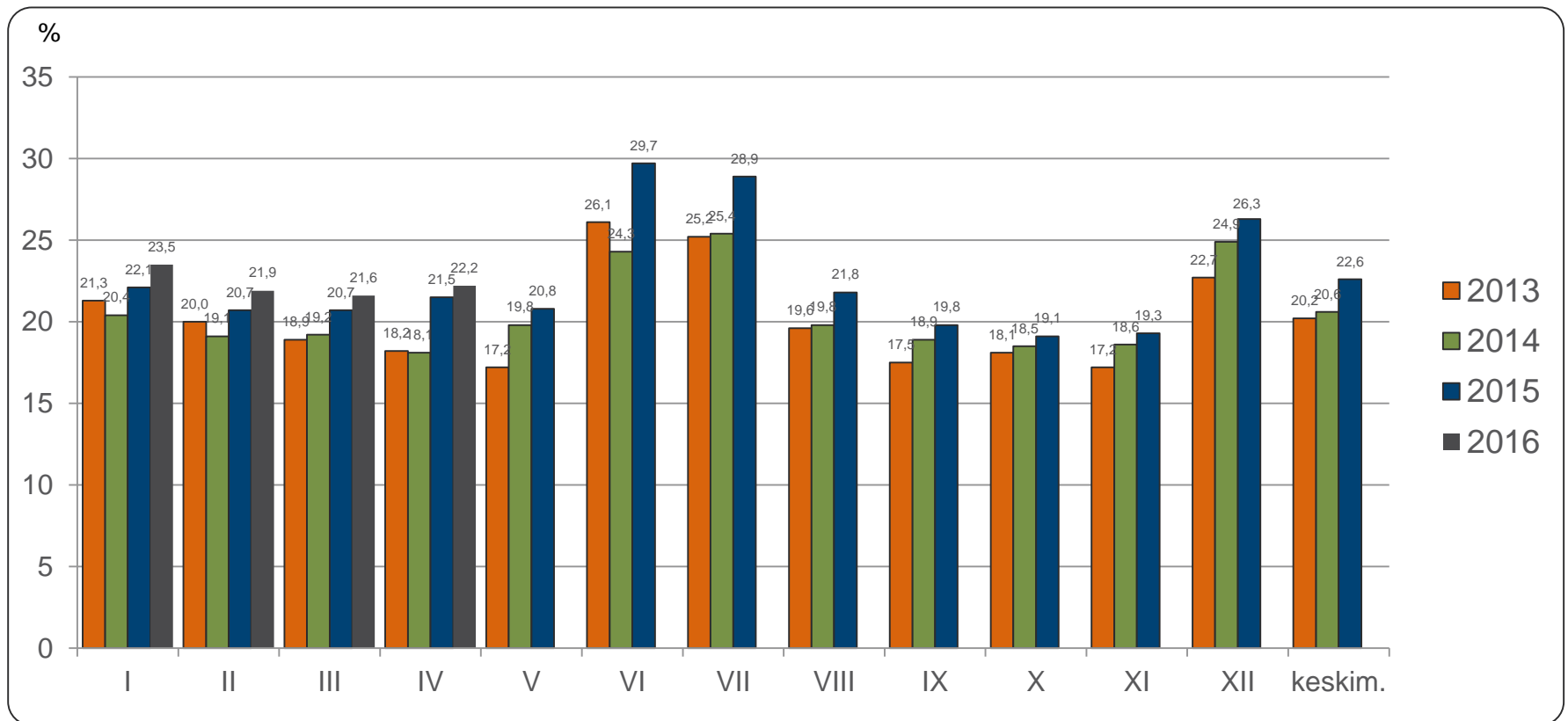
Lähde: TEM, työnvälitystilastot





Alle 25-vuotiaiden työttömien osuus vastaavan ikäisestä työvoimasta Pohjois-Karjalassa vuosina 2013 - 2016

Lähde: TEM, työnvälitystilastot (työttömät), Tilastokeskus, työssäkäyntitilasto (työvoima, vuonna 2015 käytetään v. 2013 lopullista tietoa)





Alle 25-vuotiaat työttömät koulutuksen ja sukupuolen mukaan Pohjois-Karjalassa huhtikuussa 2015 ja 2016

Lähde: TEM, työnvälitystilastot

	huhtikuu 2015				huhtikuu 2016		
	<i>Yhteensä</i>	<i>Miehet</i>	<i>Naiset</i>		<i>Yhteensä</i>	<i>Miehet</i>	<i>Naiset</i>
Perusaste	275	178	97		252	172	80
Keski-aste, mistä	1271	804	467		1352	833	519
- <i>yo-tutkinto tai muu yleissiv.</i>	213	106	107		267	137	130
Korkea-aste	72	23	49		61	28	33
Koulutusaste tuntematon	20	11	9		21	11	10
Yhteensä	1638	1016	622		1686	1044	642
Ilman ammatillista koulutusta	31 %	29 %	34 %		32 %	31 %	34 %

Ammatillista koulutusta vailla oleviin on laskettu pelkän perusasteen tai yo-tutkinnon suorittaneet sekä ne nuoret, joiden koulutusaste on tuntematon



Alle 25-vuotiaiden aktivointiaste, huhtikuu 2016

Lähde: TEM, työnvälitystilastot

	Koko maa	Pohjois-Karjala	Joensuun seutukunta	Keski-Karjalan sk	Pielisen Karjalan sk
Aktivointiaste	30,9	35,5	32,5	49,0	47,5
Työttömiä	42861	1686	1425	106	155
Palveluissa yht.	19172	927	685	102	140
- Työvoimakoulutuksessa	2968	158	123	17	18
- Valmennuksessa	716	61	42	8	11
- Työllistettynä	3648	233	170	25	38
- Kokeilussa	4643	193	154	16	23
- Vuorotteluvapaasijaisena	1420	51	47	0	-
- Kuntouttavassa työtoiminn.	3845	193	127	29	37
- Omaeht.opiskelussa	1932	38	22	7	9

Aktivointiaste (%) = TE-palveluissa laskentapäivänä olleiden osuus palveluissa olleiden ja työttömien työnhakijoiden summasta.

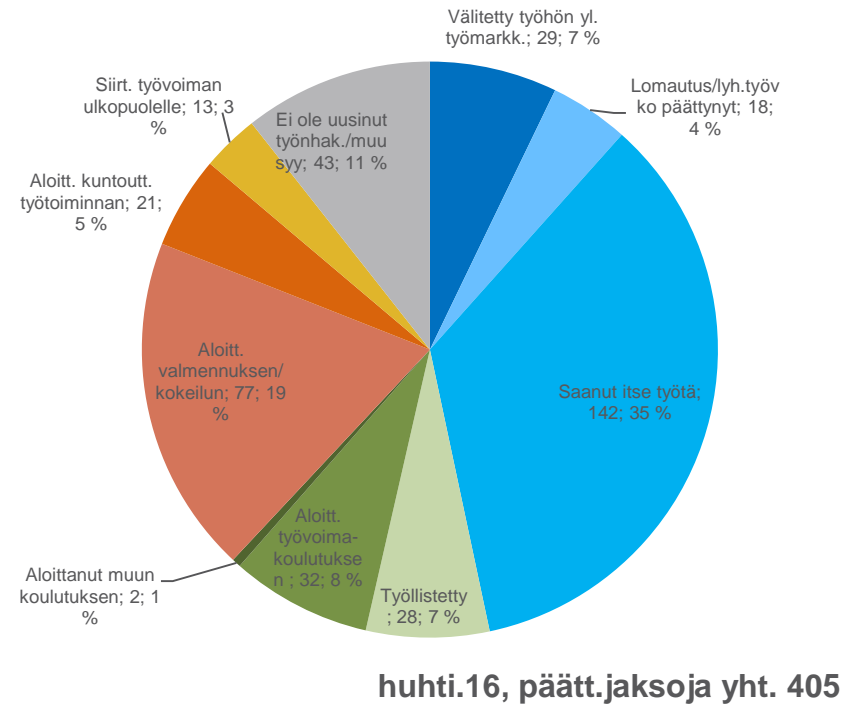
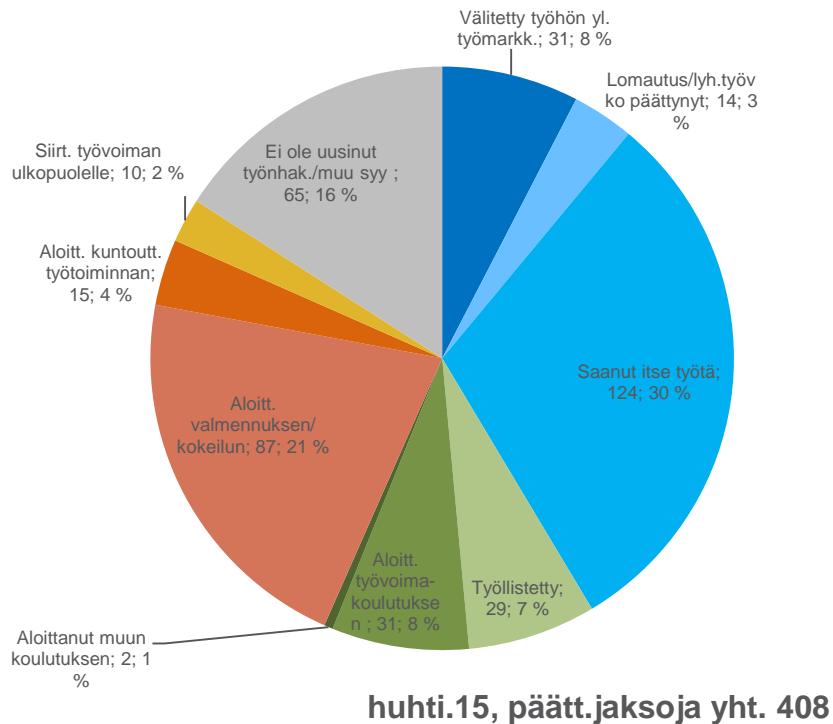
Työnvälitystilastoissa käytettävistä työttömien ja TE-palveluiden määrittelyistä tarkemmin Työ- ja elinkeinoministeriön internet-sivuilla osoitteessa

<http://www.tem.fi/tyo/tyonvalitystilasto/>



Alle 25-vuotiaiden päätyneet työttömyysjaksot työttömyyden päättymissyyden mukaan Pohjois-Karjalassa, huhtikuu 2015 ja 2016

Lähde: TEM, työnvälitystilastot





Alle 25-vuotiaiden ja 25-29 vuotiaiden vastavalmistuneiden virta yli 3 kk työttömyyteen huhtikuussa 2015 ja 2016

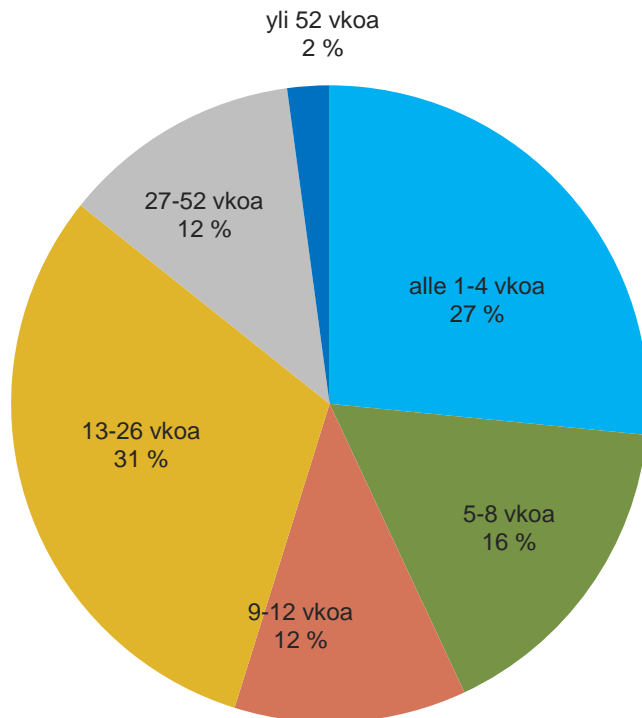
Lähde: TEM, työnvälitystilastot

Alle 25-vuotiaat	huhtikuu 2015			huhtikuu 2016		
	3 kk sitten alkaneet työttömyydet	Ylittää 3 kk	%	3 kk sitten alkaneet työttömyydet	Ylittää 3 kk	%
Koko maa	14656	5502	37,5	13169	5081	38,6
Pohjois-Karjala	630	222	35,2	517	187	36,2
Joensuun seutukunta	523	174	33,3	422	153	36,3
Keski-Karjalan seutukunta	38	19	50,0	33	12	36,4
Pielisen Karjalan seutukunta	69	29	42,0	62	22	35,5
25-29 vuotiaat vastavalmistuneet	huhtikuu 2015			huhtikuu 2016		
	3 kk sitten alkaneet työttömyydet	Ylittää 3 kk	%	3 kk sitten alkaneet työttömyydet	Ylittää 3 kk	%
Koko maa	1095	489	44,7	1243	548	44,1
Pohjois-Karjala	53	19	35,8	64	20	31,3

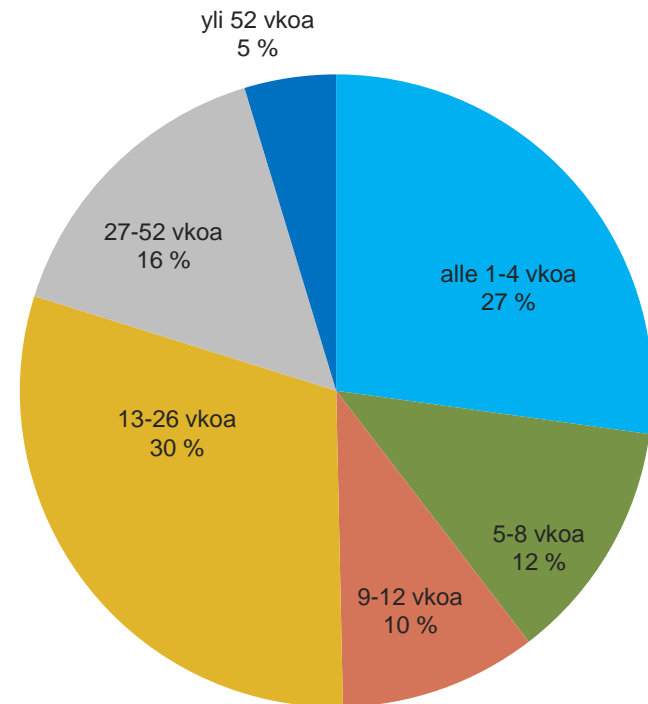


Alle 25 –vuotiaiden työttömyyden kesto huhtikuussa 2015 ja 2016

Lähde: TEM, työnvälitystilastot



huhtikuu 2015, N=1638



huhtikuu 2016, N=1686