



Elinkeino-, liikenne- ja ympäristökeskus
Närings-, trafik- och miljöcentralen
Centre for Economic Development, Transport and the Environment

Nuoret työttömät ja nuorisotakuun toteutuminen Pohjois-Karjalassa

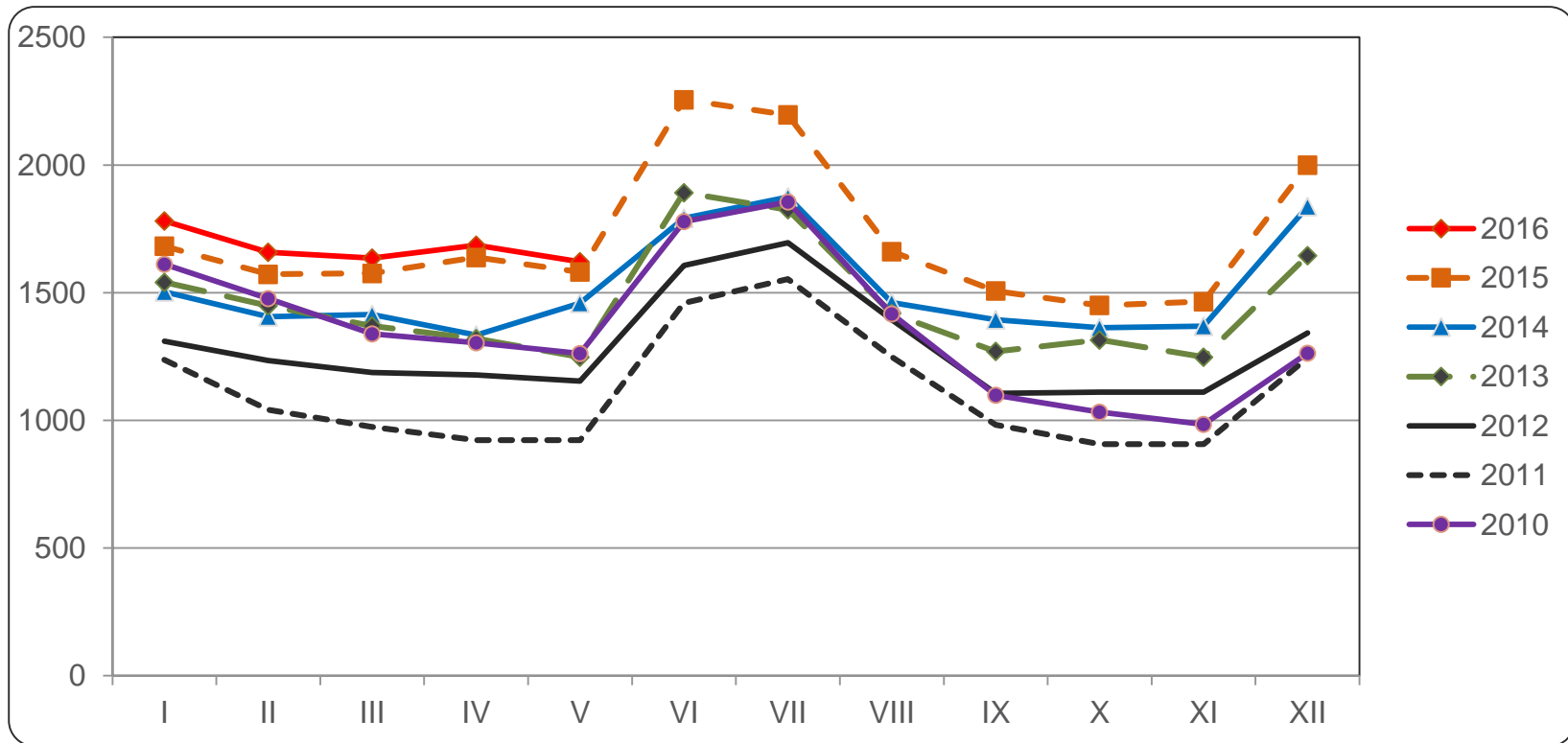
(tiedot työnhakijan asuinkunnan mukaan)

toukokuu 2016



Alle 25-vuotiaat työttömät työnhakijat Pohjois-Karjalassa vuosina 2010 - 2016

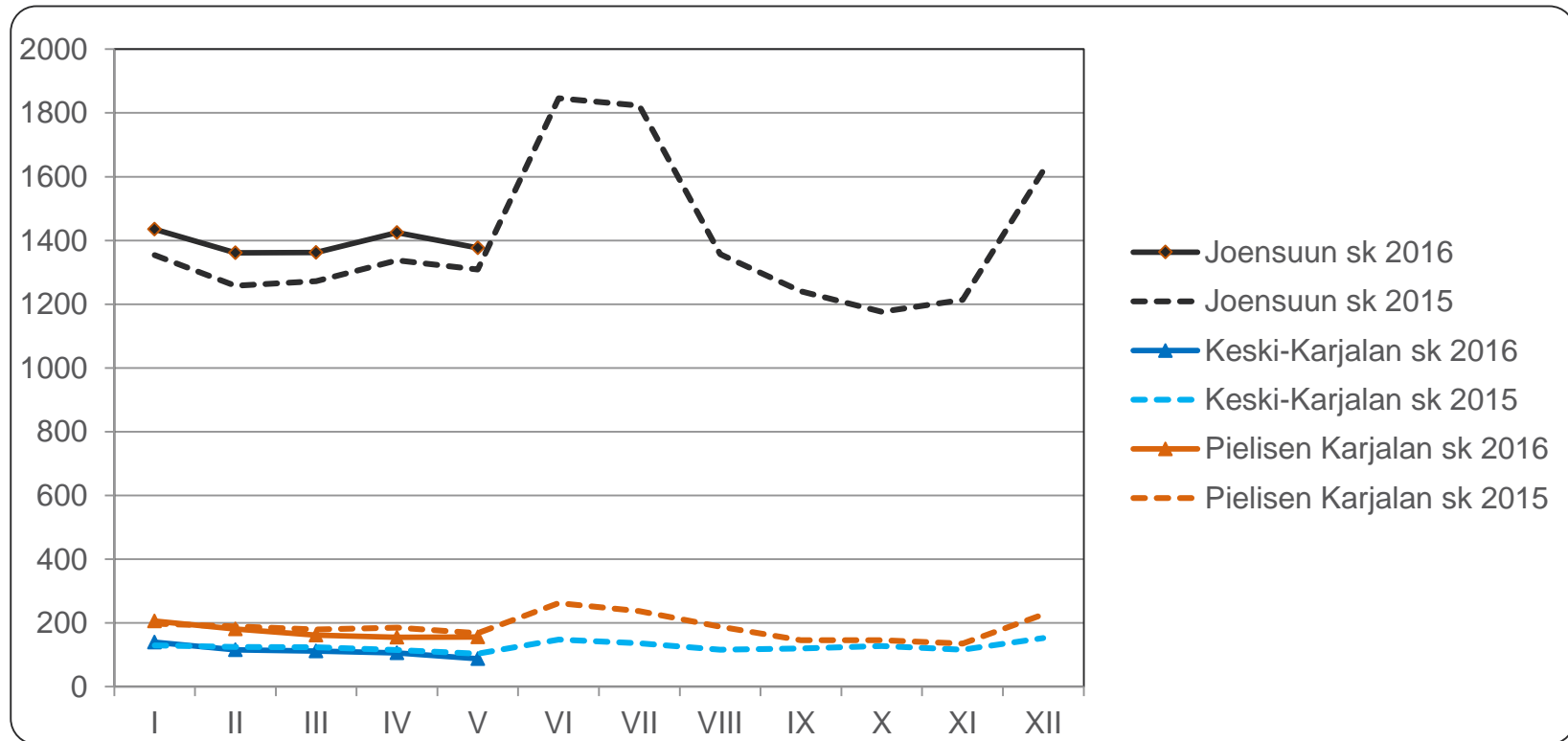
Lähde: TEM, työnvälitystilastot





Alle 25-vuotiaat työttömät työnhakijat seutukunnittain Pohjois-Karjalassa vuosina 2015 ja 2016

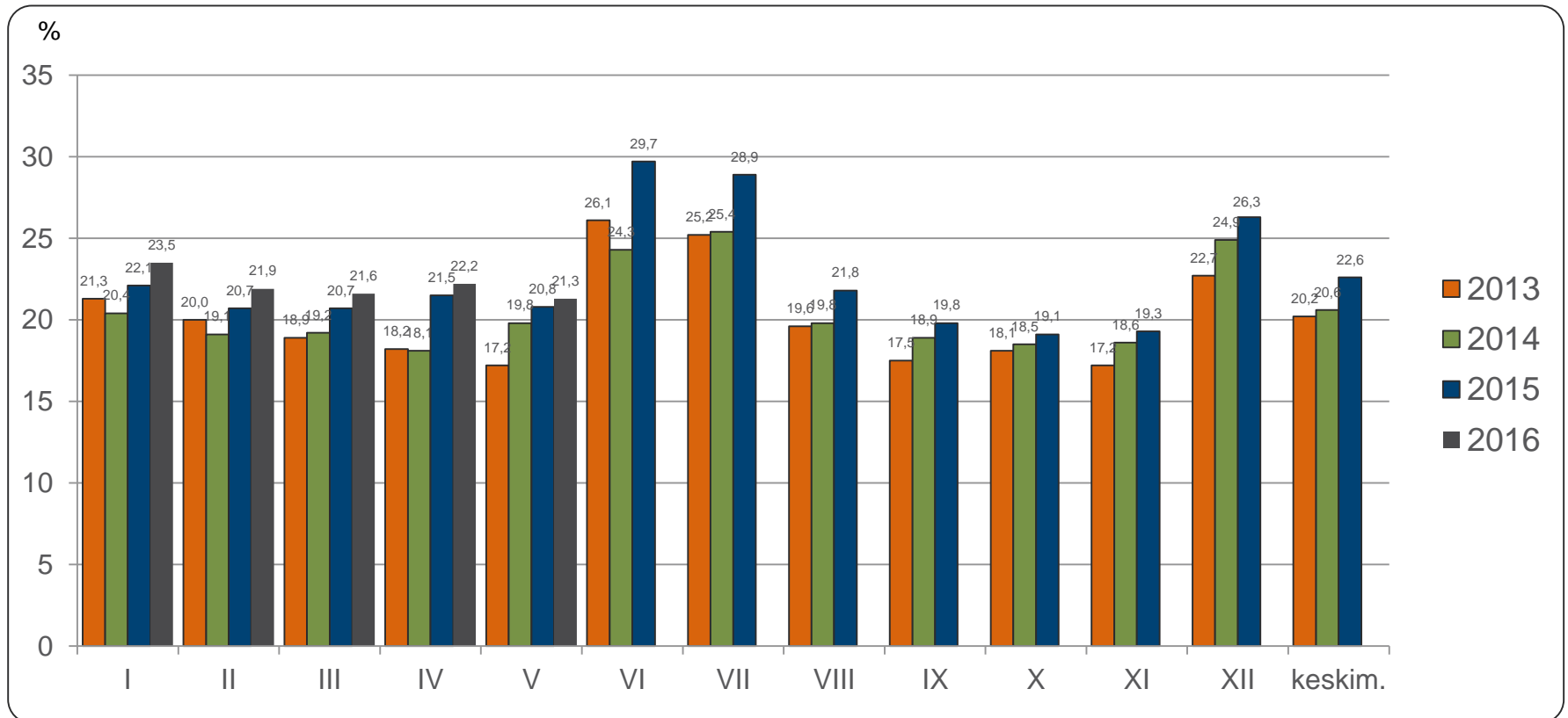
Lähde: TEM, työnvälitystilastot





Alle 25-vuotiaiden työttömien osuus vastaavan ikäisestä työvoimasta Pohjois-Karjalassa vuosina 2013 - 2016

Lähde: TEM, työnvälitystilastot (työttömät), Tilastokeskus, työssäkäyntitilasto (työvoima, vuonna 2015 käytetään v. 2013 lopullista tietoa)





Alle 25-vuotiaat työttömät koulutuksen ja sukupuolen mukaan Pohjois-Karjalassa toukokuussa 2015 ja 2016

Lähde: TEM, työnvälitystilastot

	toukokuu 2015			toukokuu 2016		
	<i>Yhteensä</i>	<i>Miehet</i>	<i>Naiset</i>	<i>Yhteensä</i>	<i>Miehet</i>	<i>Naiset</i>
Perusaste	294	179	115	268	180	88
Keski-aste, mistä	1192	722	470	1271	744	527
- <i>yo-tutkinto tai muu yleissiv.</i>	210	108	102	268	134	134
Korkea-aste	74	26	48	58	23	35
Koulutusaste tuntematon	21	9	12	24	13	11
Yhteensä	1581	936	645	1621	960	661
Ilman ammatillista koulutusta	33 %	32 %	36 %	35 %	34 %	35 %

Ammatillista koulutusta vailla oleviin on laskettu pelkän perusasteen tai yo-tutkinnon suorittaneet sekä ne nuoret, joiden koulutusaste on tuntematon



Alle 25-vuotiaiden aktivointiaste, toukokuu 2016

Lähde: TEM, työnvälitystilastot

	Koko maa	Pohjois-Karjala	Joensuun seutukunta	Keski-Karjalan sk	Pielisen Karjalan sk
Aktivointiaste	30,7	35,3	32,6	50,8	45,3
Työttömiä	41799	1621	1377	88	156
Palveluissa yht.	18474	885	665	91	129
- Työvoimakoulutuksessa	2769	137	105	14	18
- Valmennuksessa	675	66	51	--	12
- Työllistettynä	3979	240	177	28	35
- Kokeilussa	4227	177	145	11	21
- Vuorotteluvapaasijaisena	1502	51	48	0	--
- Kuntouttavassa työtoiminn.	3857	186	121	31	34
- Omaeht.opiskelussa	1465	28	18	--	6

Aktivointiaste (%) = TE-palveluissa laskentapäivänä olleiden osuus palveluissa olleiden ja työttömien työnhakijoiden summasta.

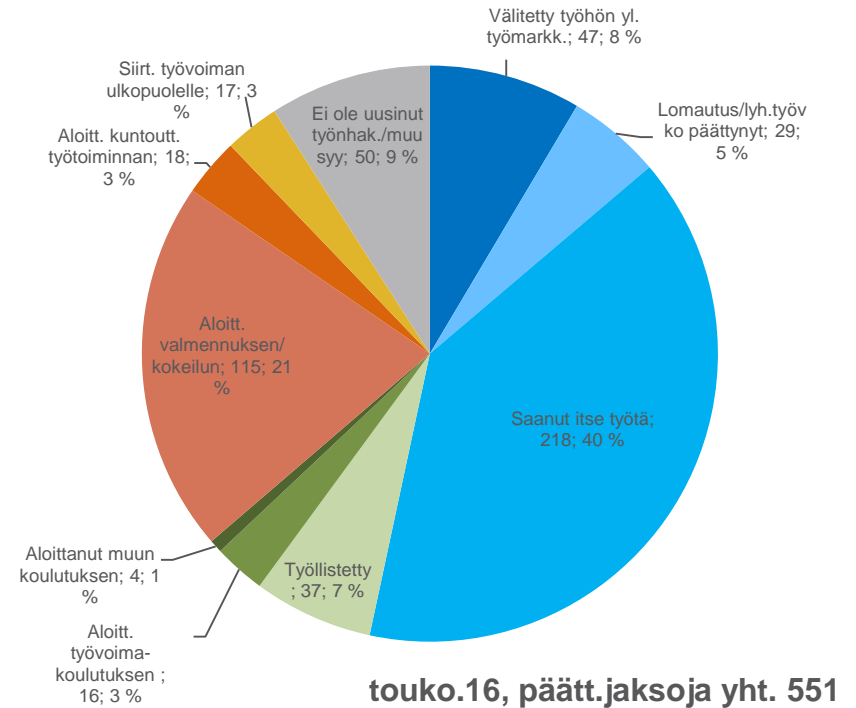
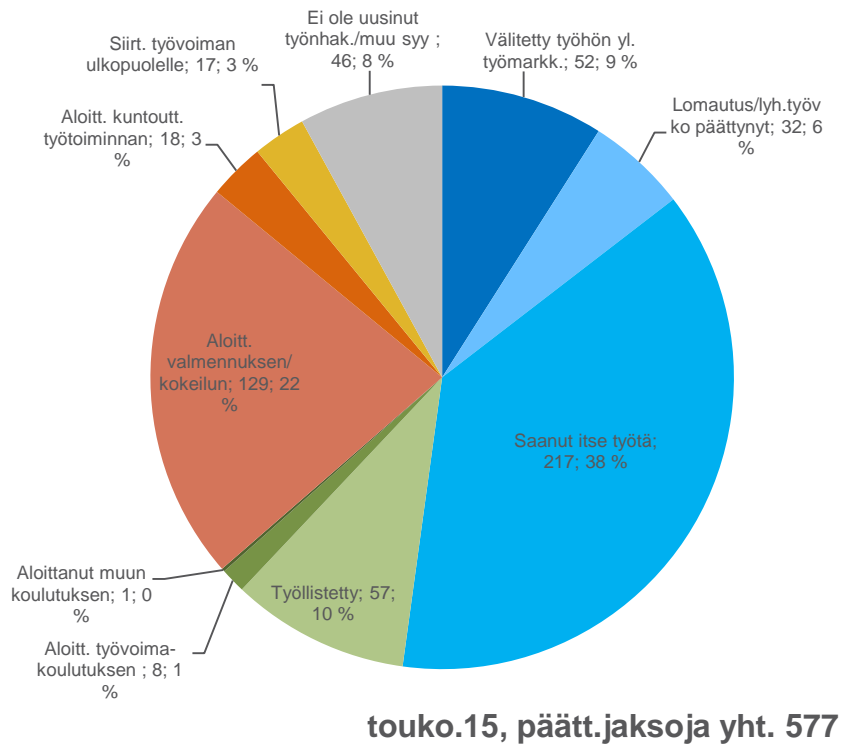
Työnvälitystilastoissa käytettävistä työttömien ja TE-palveluiden määrittelyistä tarkemmin Työ- ja elinkeinoministeriön internet-sivuilla osoitteessa

<http://www.tem.fi/tyo/tyonvalitystilasto/>



Alle 25-vuotiaiden päätyneet työttömyysjaksot työttömyyden päättymissyyden mukaan Pohjois-Karjalassa, toukokuu 2015 ja 2016

Lähde: TEM, työnvälitystilastot





Alle 25-vuotiaiden ja 25-29 vuotiaiden vastavalmistuneiden virta yli 3 kk työttömyyteen toukokuussa 2015 ja 2016

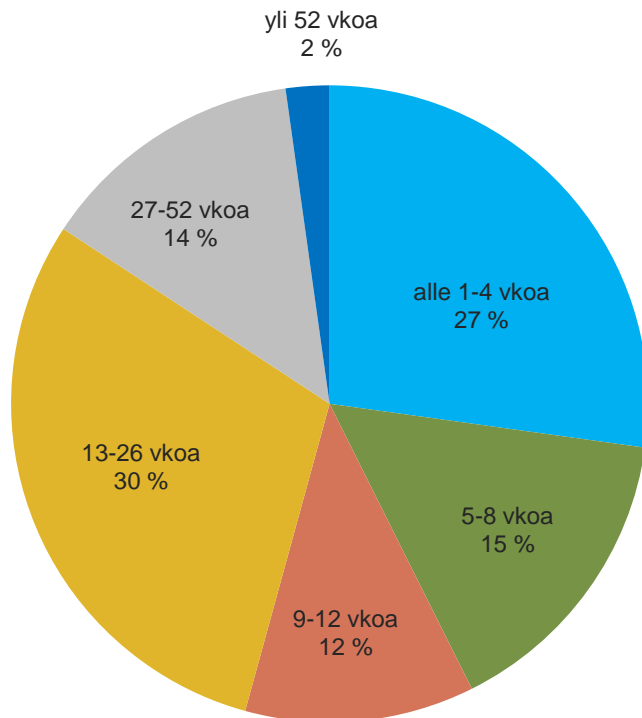
Lähde: TEM, työnvälitystilastot

Alle 25-vuotiaat	toukokuu 2015			toukokuu 2016		
	3 kk sitten alkaneet työttömyydet	Ylittää 3 kk	%	3 kk sitten alkaneet työttömyydet	Ylittää 3 kk	%
Koko maa	10414	3859	37,1	9627	3787	39,3
Pohjois-Karjala	438	172	39,3	387	144	37,2
Joensuun seutukunta	367	142	38,7	331	126	38,1
Keski-Karjalan seutukunta	25	9	36,0	24	7	29,2
Pielisen Karjalan seutukunta	46	21	45,7	32	11	34,4
25-29 vuotiaat vastavalmistuneet	toukokuu 2015			toukokuu 2016		
	3 kk sitten alkaneet työttömyydet	Ylittää 3 kk	%	3 kk sitten alkaneet työttömyydet	Ylittää 3 kk	%
Koko maa	703	270	38,4	725	242	33,4
Pohjois-Karjala	27	11	40,7	31	14	45,2

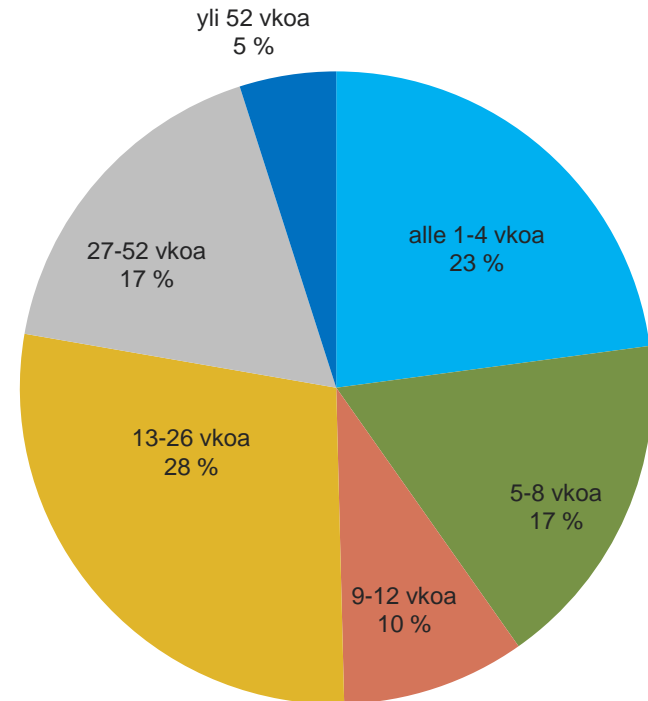


Alle 25 –vuotiaiden työttömyyden kesto toukokuussa 2015 ja 2016

Lähde: TEM, työnvälitystilastot



toukokuu 2015, N=1581



toukokuu 2016, N=1621