



Elinkeino-, liikenne- ja ympäristökeskus  
Närings-, trafik- och miljöcentralen  
Centre for Economic Development, Transport and the Environment

# Nuoret työttömät ja nuorisotakuun toteutuminen Pohjois-Karjalassa

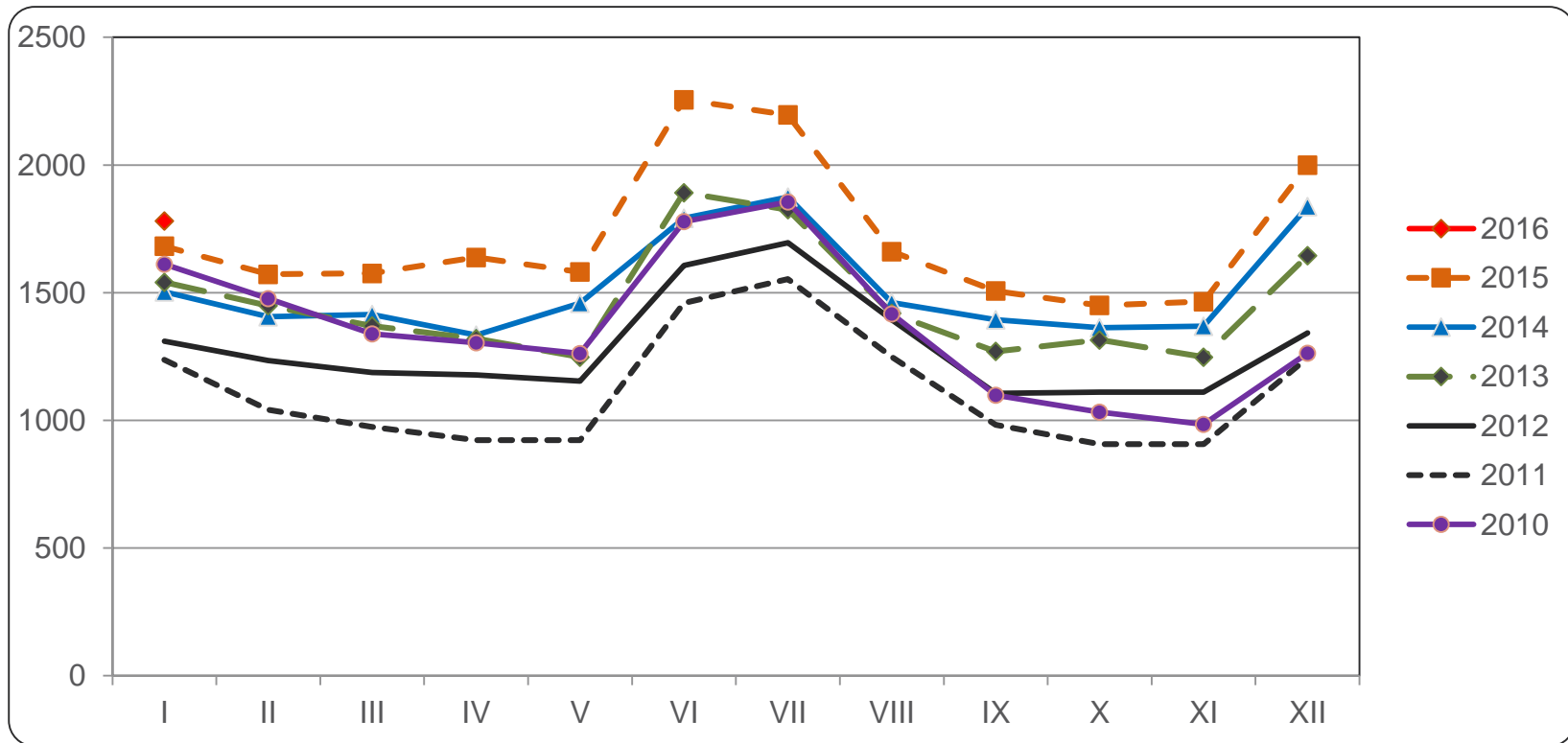
(tiedot työnhakijan asuinkunnan mukaan)

tammikuu 2016



# Alle 25-vuotiaat työttömät työnhakijat Pohjois-Karjalassa vuosina 2010 - 2016

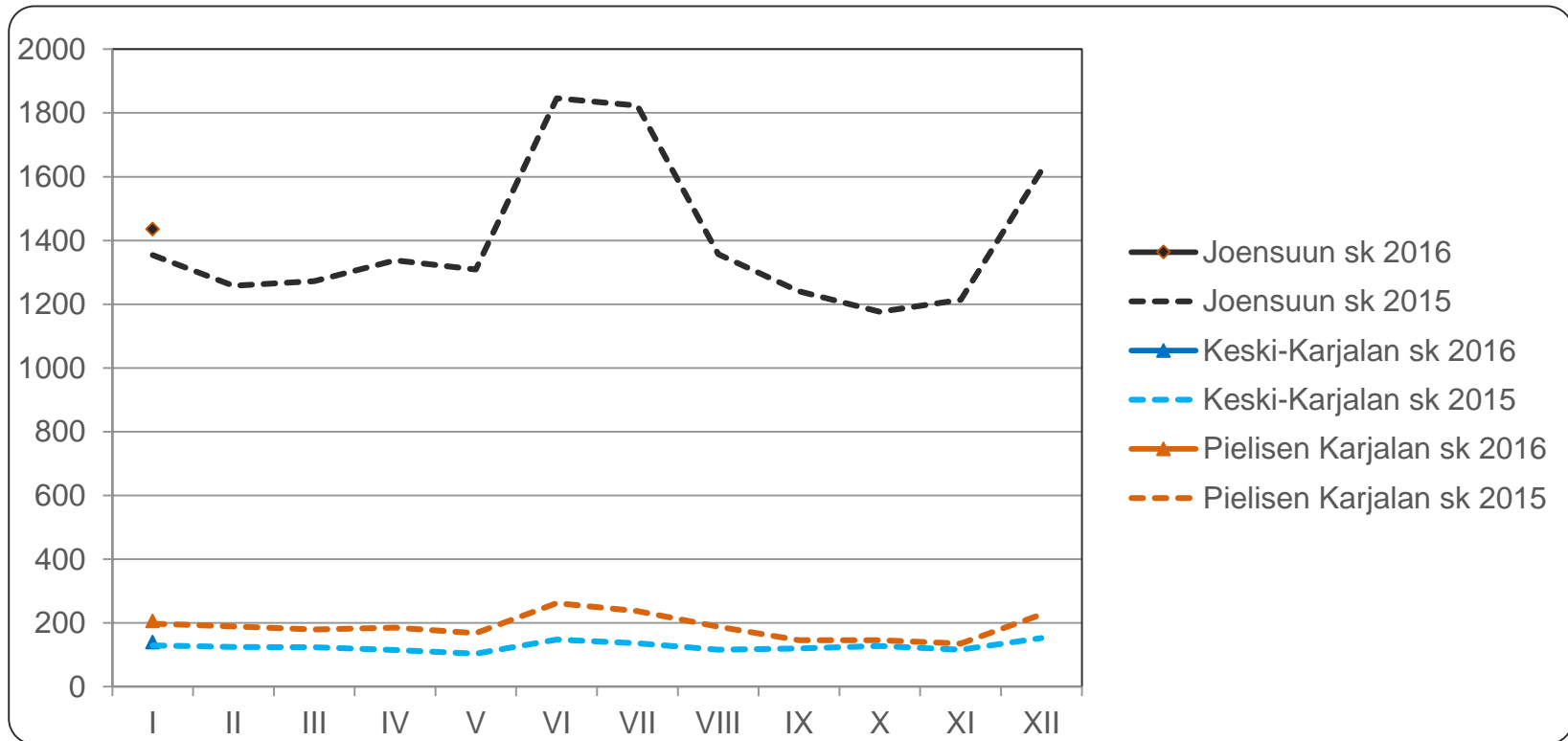
Lähde: TEM, työnvälitystilastot





## Alle 25-vuotiaat työttömät työnhakijat seutukunnittain Pohjois-Karjalassa vuosina 2014 ja 2015

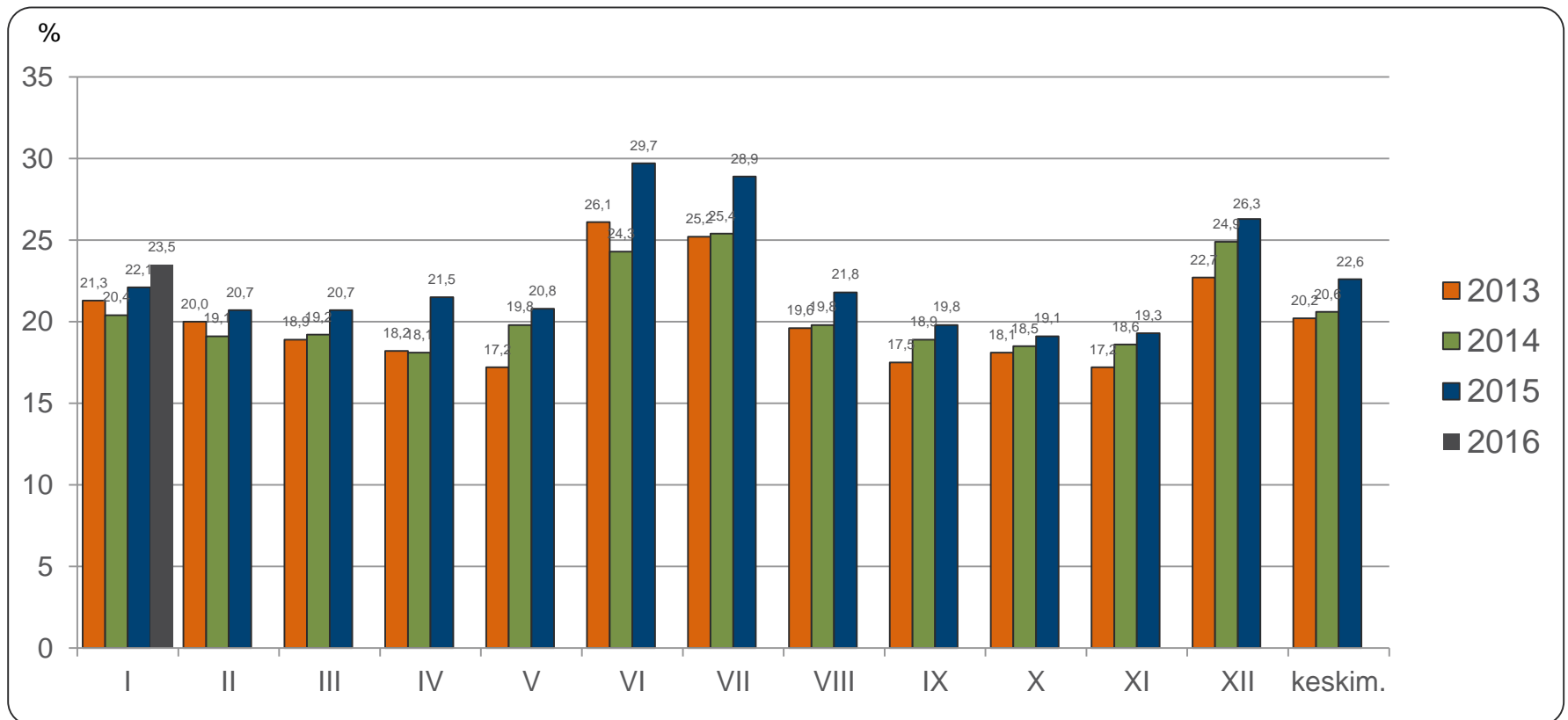
Lähde: TEM, työnvälitystilastot





## Alle 25-vuotiaiden työttömien osuus vastaavan ikäisestä työvoimasta Pohjois-Karjalassa vuosina 2013 - 2016

Lähde: TEM, työnvälitystilastot (työttömät), Tilastokeskus, työssäkäyntitilasto (työvoima, vuonna 2015 käytetään v. 2013 lopullista tietoa)





## Alle 25-vuotiaat työttömät koulutuksen ja sukupuolen mukaan Pohjois-Karjalassa tammikuussa 2015 ja 2016

Lähde: TEM, työnvälitystilastot

	tammikuu 2015				tammikuu 2016		
	<i>Yhteensä</i>	<i>Miehet</i>	<i>Naiset</i>		<i>Yhteensä</i>	<i>Miehet</i>	<i>Naiset</i>
Perusaste	283	185	98		265	180	85
Keski-aste, mistä	1287	847	440		1408	931	477
- <i>yo-tutkinto tai muu yleissiv.</i>	198	116	82		263	145	118
Korkea-aste	88	28	60		84	34	50
Koulutusaste tuntematon	24	16	8		24	11	13
<b>Yhteensä</b>	<b>1682</b>	<b>1076</b>	<b>606</b>		<b>1781</b>	<b>1156</b>	<b>625</b>
Ilman ammatillista koulutusta	30 %	29 %	31 %		31 %	29 %	35 %

Ammatillista koulutusta vailla oleviin on laskettu pelkän perusasteen tai yo-tutkinnon suorittaneet sekä ne nuoret, joiden koulutusaste on tuntematon



## Alle 25-vuotiaiden aktivointiaste, tammikuu 2016

Lähde: TEM, työnvälitystilastot

	Koko maa	Pohjois-Karjala	Joensuun seutukunta	Keski-Karjalan sk	Pielisen Karjalan sk
Aktivointiaste	26,4	32,9	32,1	38,9	34,2
Työttömiä	48314	1781	1435	140	206
Palveluissa yht.	17299	874	678	89	107
- Työvoimakoulutuksessa	2741	127	96	14	17
- Valmennuksessa	683	87	79	7	1
- Työllistettynä	3100	225	170	25	30
- Kokeilussa	4595	215	185	11	19
- Vuorotteluvapaasijaisena	1017	28	27	0	1
- Kuntouttavassa työtoiminn.	3271	153	98	25	30
- Omaeht.opiskelussa	1892	39	23	7	9

Aktivointiaste (%) = TE-palveluissa laskentapäivänä olleiden osuus palveluissa olleiden ja työttömien työnhakijoiden summasta.

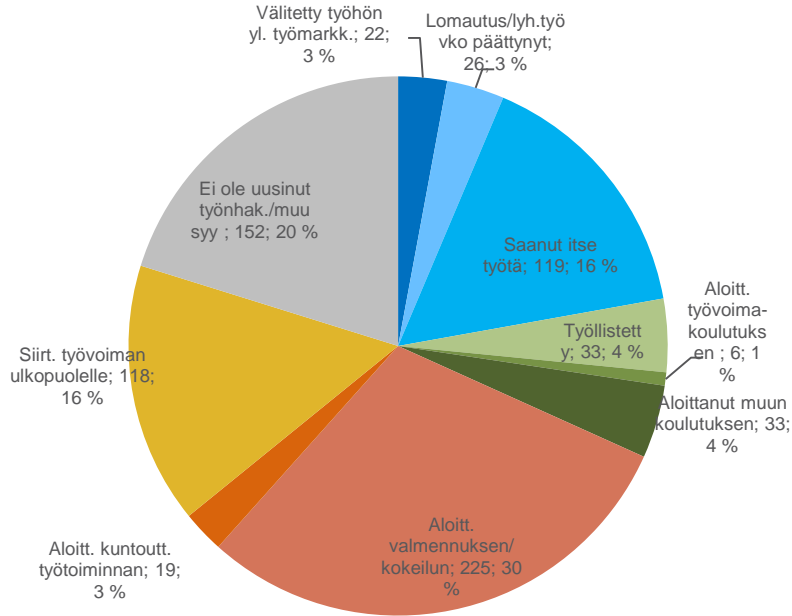
Työnvälitystilastoissa käytettävistä työttömien ja TE-palveluiden määrittelyistä tarkemmin Työ- ja elinkeinoministeriön internet-sivuilla osoitteessa

<http://www.tem.fi/tyo/tyonvalitystilasto/>

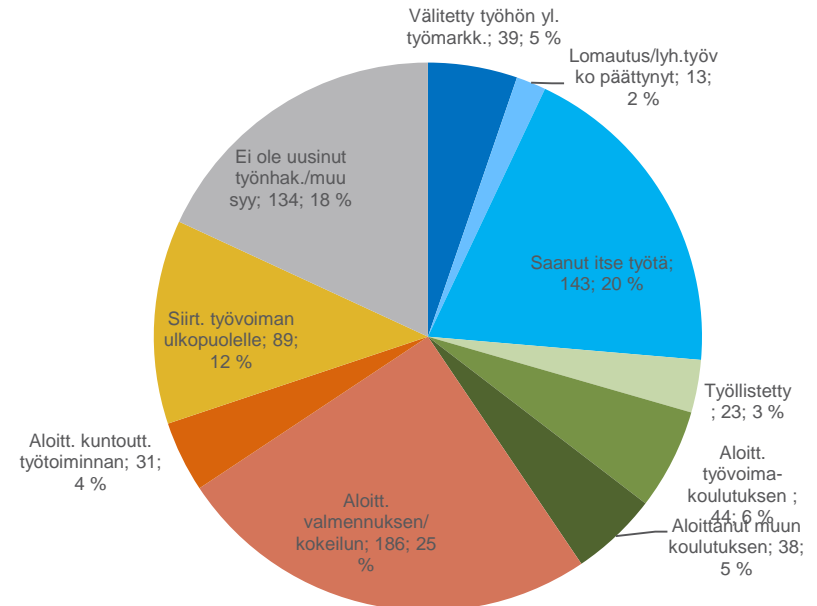


## Alle 25-vuotiaiden päättyneet työttömyysjaksot työttömyyden päättymissyyden mukaan Pohjois-Karjalassa, tammikuu 2015 ja 2016

Lähde: TEM, työnvälitystilastot



tammi.15, päätt.jaksoja yht. 753



tammi.16, päätt.jaksoja yht. 740



## Alle 25-vuotiaiden ja 25-29 vuotiaiden vastavalmistuneiden virta yli 3 kk työttömyyteen tammikuussa 2015 ja 2016

Lähde: TEM, työnvälitystilastot

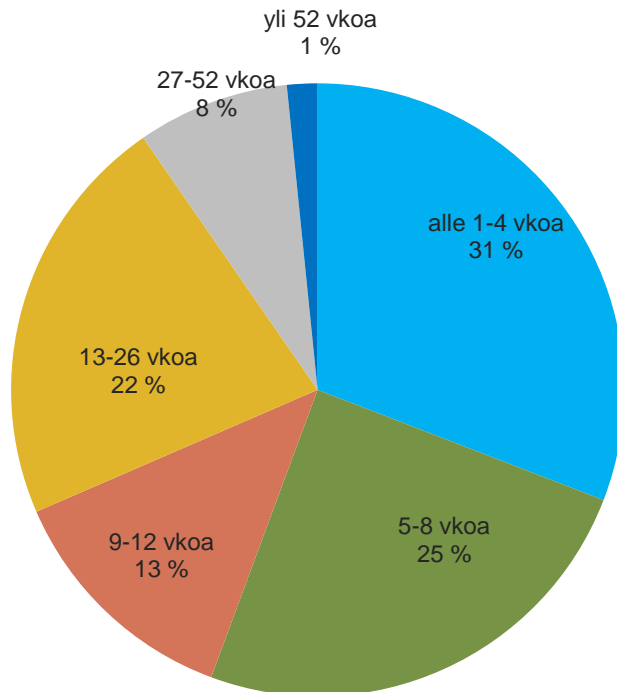
Alle 25-vuotiaat	tammikuu 2015			tammikuu 2016		
	3 kk sitten alkaneet työttömyydet	Ylittää 3 kk	%	3 kk sitten alkaneet työttömyydet	Ylittää 3 kk	%
Koko maa	13937	5442	39,0	12850	5302	41,3
Pohjois-Karjala	664	193	29,1	510	199	39,0
Joensuun seutukunta	533	158	29,6	412	152	36,9
Keski-Karjalan seutukunta	46	11	23,9	33	15	45,5
Pielisen Karjalan seutukunta	85	24	28,2	65	32	49,2
25-29 vuotiaat vastavalmistuneet	tammikuu 2015			tammikuu 2016		
	3 kk sitten alkaneet työttömyydet	Ylittää 3 kk	%	3 kk sitten alkaneet työttömyydet	Ylittää 3 kk	%
Koko maa	830	351	42,3	975	412	42,3
Pohjois-Karjala	41	17	41,5	46	15	32,6



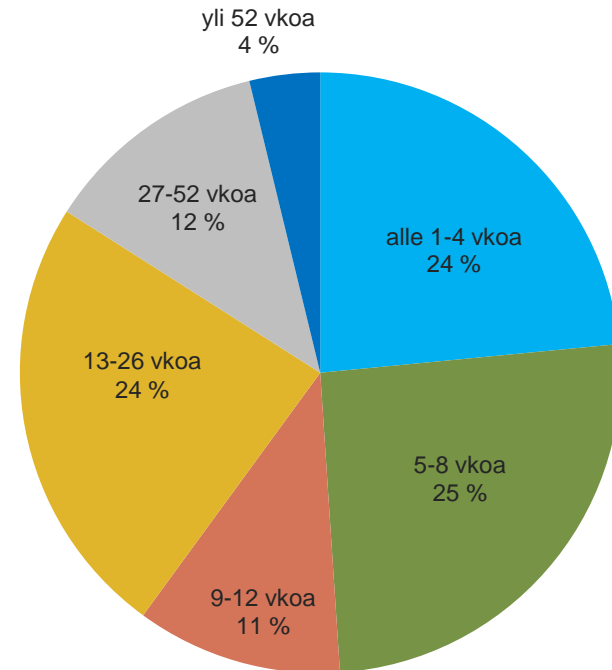


# Alle 25 –vuotiaiden työttömyyden kesto tammikuussa 2015 ja 2016

Lähde: TEM, työnvälitystilastot



Tammikuu 2015, N=1682



Tammikuu 2016, N=1781