



Elinkeino-, liikenne- ja ympäristökeskus  
Närings-, trafik- och miljöcentralen  
Centre for Economic Development, Transport and the Environment

# Nuoret työttömät ja nuorisotakuun toteutuminen Pohjois-Karjalassa

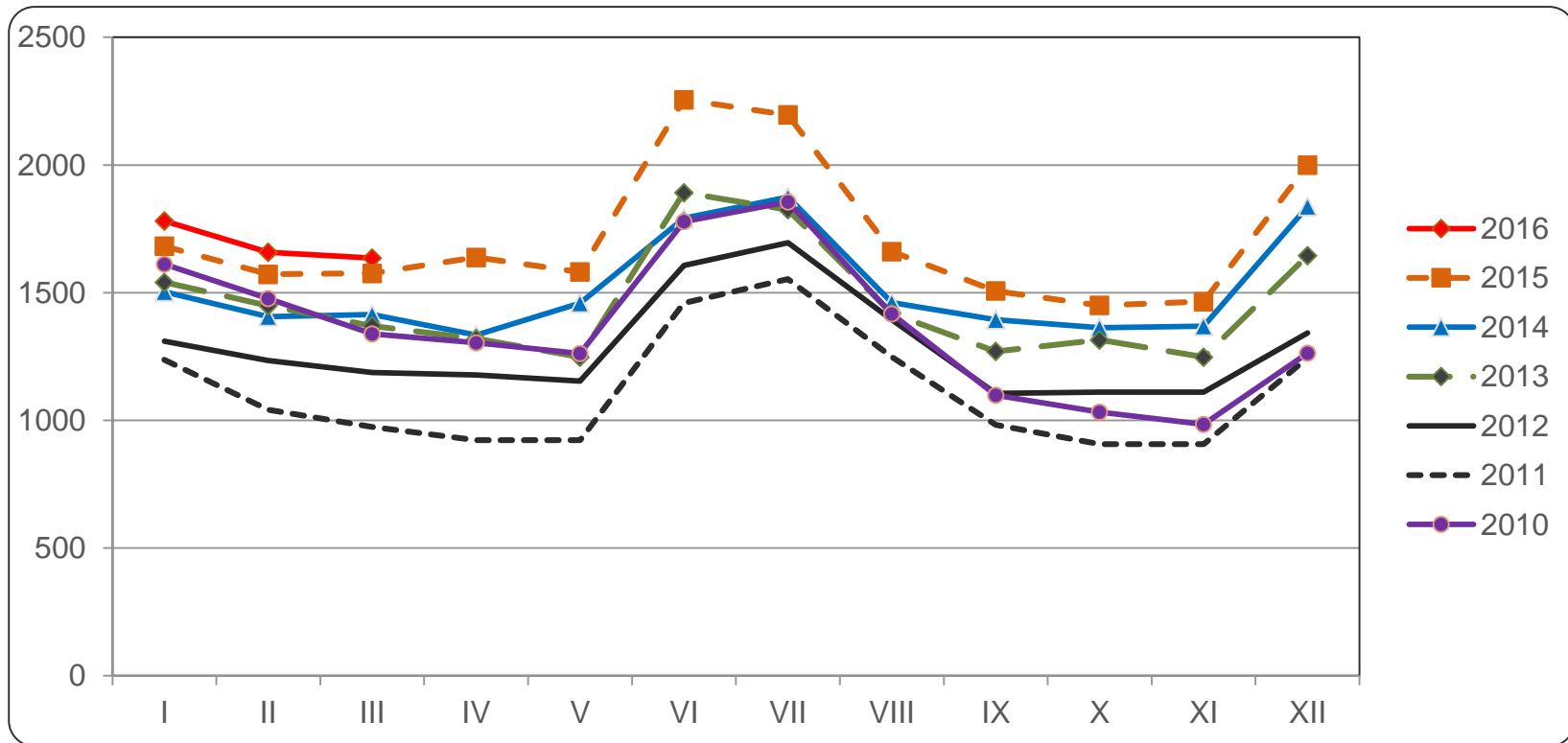
(tiedot työnhakijan asuinkunnan mukaan)

maaliskuu 2016



# Alle 25-vuotiaat työttömät työnhakijat Pohjois-Karjalassa vuosina 2010 - 2016

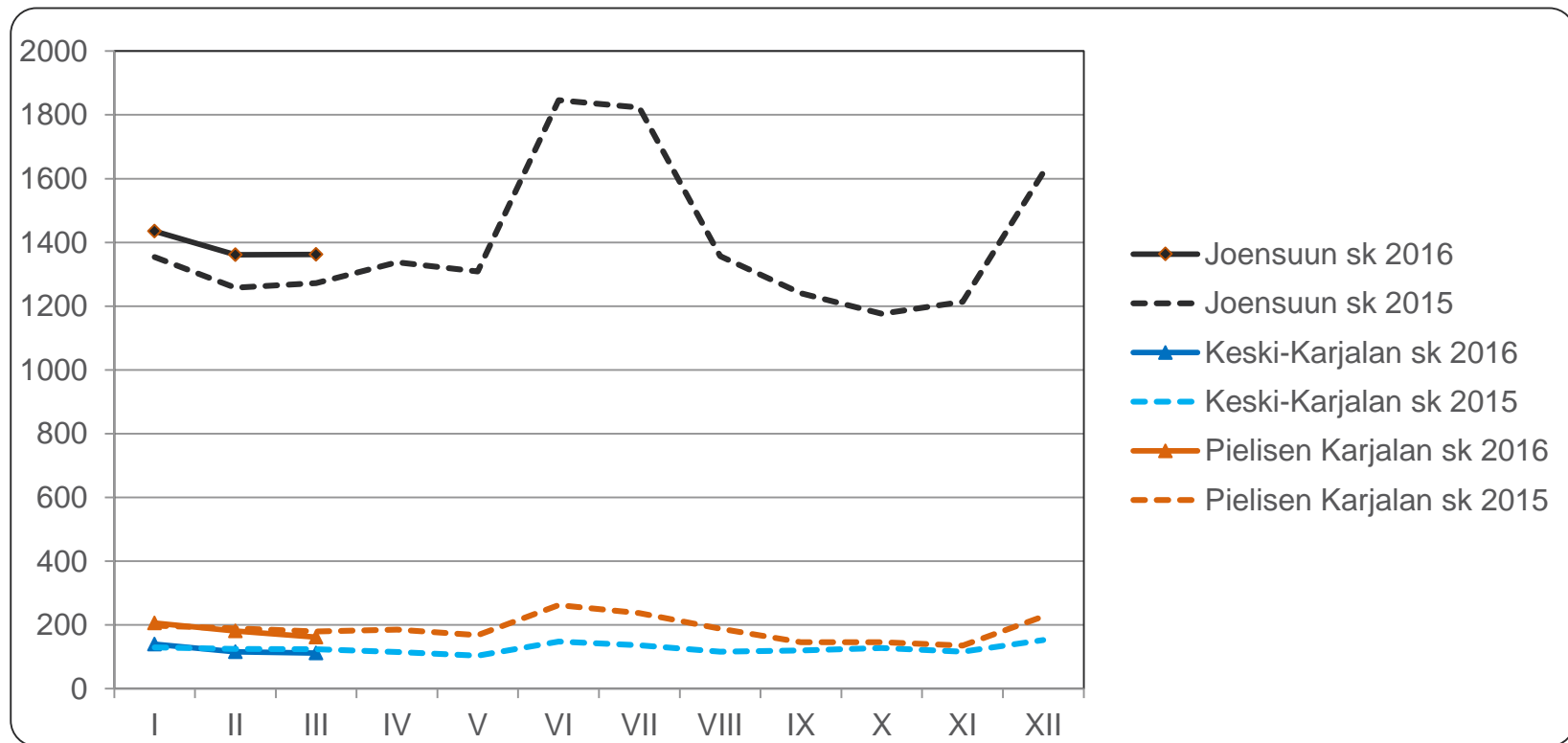
Lähde: TEM, työnvälitystilastot





## Alle 25-vuotiaat työttömät työnhakijat seutukunnittain Pohjois-Karjalassa vuosina 2015 ja 2016

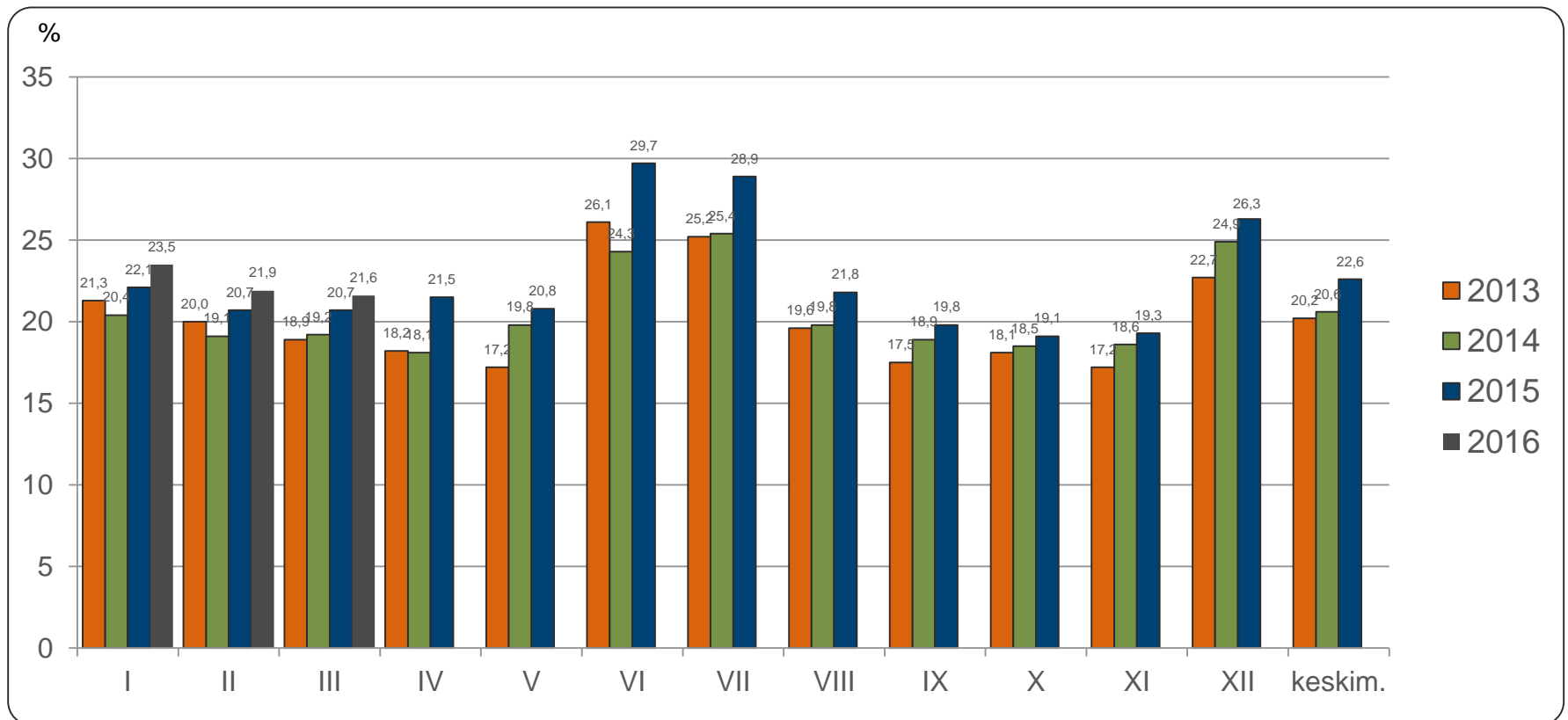
Lähde: TEM, työnvälitystilastot





## Alle 25-vuotiaiden työttömien osuus vastaavan ikäisestä työvoimasta Pohjois-Karjalassa vuosina 2013 - 2016

Lähde: TEM, työnvälitystilastot (työttömät), Tilastokeskus, työssäkäyntitilasto (työvoima, vuonna 2015 käytetään v. 2013 lopullista tietoa)





## Alle 25-vuotiaat työttömät koulutuksen ja sukupuolen mukaan Pohjois-Karjalassa maaliskuussa 2015 ja 2016

Lähde: TEM, työnvälitystilastot

	maaliskuu 2015				maaliskuu 2016		
	<i>Yhteensä</i>	<i>Miehet</i>	<i>Naiset</i>		<i>Yhteensä</i>	<i>Miehet</i>	<i>Naiset</i>
Perusaste	273	171	102		266	177	89
Keski-aste, mistä	1215	799	416		1292	843	449
- <i>yo-tutkinto tai muu yleissiv.</i>	186	100	86		260	135	125
Korkea-aste	66	22	44		55	28	27
Koulutusaste tuntematon	22	12	10		23	11	12
<b>Yhteensä</b>	<b>1576</b>	<b>1004</b>	<b>572</b>		<b>1636</b>	<b>1059</b>	<b>577</b>
Ilman ammatillista koulutusta	31 %	28 %	35 %		34 %	31 %	39 %

Ammatillista koulutusta vailla oleviin on laskettu pelkän perusasteen tai yo-tutkinnon suorittaneet sekä ne nuoret, joiden koulutusaste on tuntematon



## Alle 25-vuotiaiden aktivointiaste, maaliskuu 2016

Lähde: TEM, työnvälitystilastot

	Koko maa	Pohjois-Karjala	Joensuun seutukunta	Keski-Karjalan sk	Pielisen Karjalan sk
Aktivointiaste	29,9	38,0	35,8	46,2	47,7
Työttömiä	44722	1636	1362	112	162
Palveluissa yht.	19092	1002	758	96	148
- Työvoimakoulutuksessa	2930	168	129	14	25
- Valmennuksessa	739	102	84	1	17
- Työllistettynä	3410	227	164	26	37
- Kokeilussa	4913	235	194	20	21
- Vuorotteluvapaasijaisena	1425	48	45	0	3
- Kuntouttavassa työtoiminn.	3741	184	120	28	36
- Omaeht.opiskelussa	1934	38	22	7	9

Aktivointiaste (%) = TE-palveluissa laskentapäivänä olleiden osuus palveluissa olleiden ja työttömien työnhakijoiden summasta.

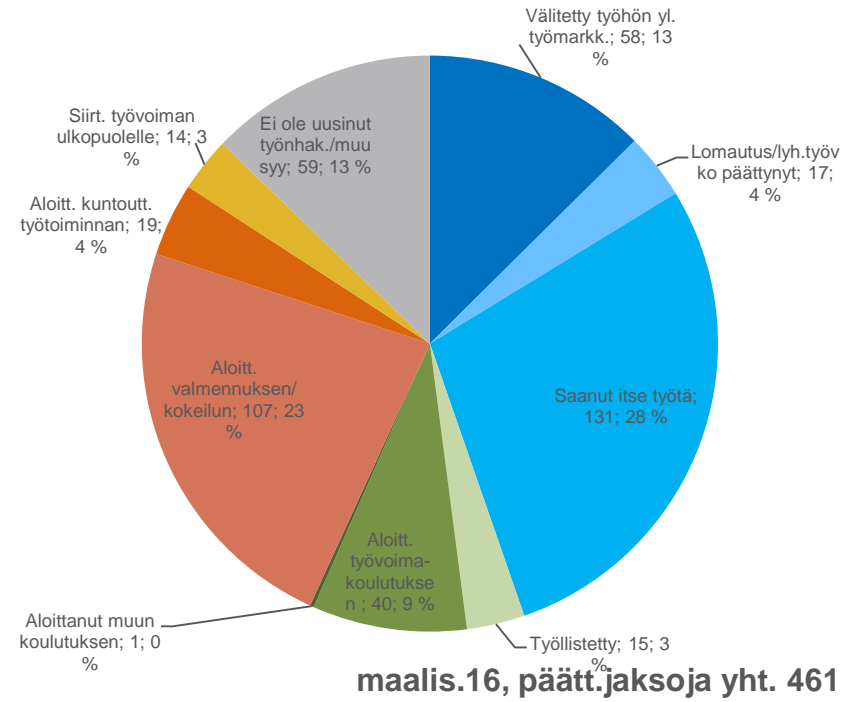
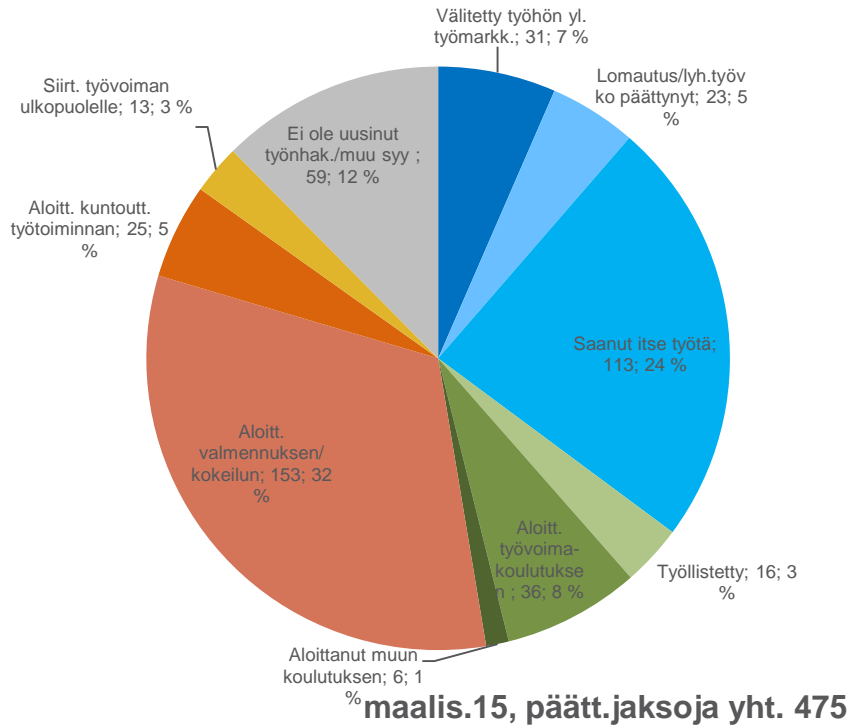
Työnvälitystilastoissa käytettävistä työttömien ja TE-palveluiden määrittelyistä tarkemmin Työ- ja elinkeinoministeriön internet-sivuilla osoitteessa

<http://www.tem.fi/tyo/tyonvalitystilasto/>



## Alle 25-vuotiaiden päätyneet työttömyysjaksot työttömyyden päättymissyyden mukaan Pohjois-Karjalassa, maaliskuu 2015 ja 2016

Lähde: TEM, työnvälitystilastot





## Alle 25-vuotiaiden ja 25-29 vuotiaiden vastavalmistuneiden virta yli 3 kk työttömyyteen maaliskuussa 2015 ja 2016

Lähde: TEM, työnvälitystilastot

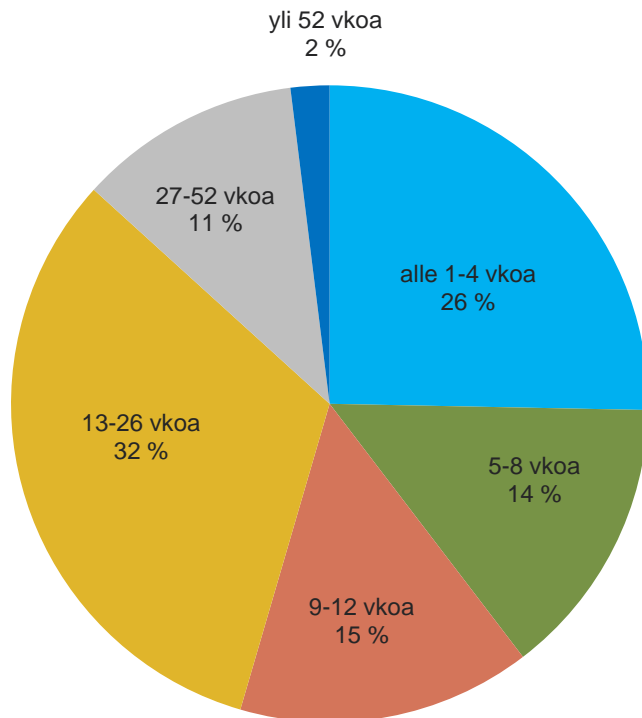
Alle 25-vuotiaat	maaliskuu 2015			maaliskuu 2016		
	3 kk sitten alkaneet työttömyydet	Ylittää 3 kk	%	3 kk sitten alkaneet työttömyydet	Ylittää 3 kk	%
Koko maa	16252	6373	39,2	16880	6657	39,4
Pohjois-Karjala	768	282	36,7	805	291	36,1
Joensuun seutukunta	611	224	36,7	629	228	36,2
Keski-Karjalan seutukunta	49	20	40,8	63	21	33,3
Pielisen Karjalan seutukunta	108	38	35,2	113	42	37,2
25-29 vuotiaat vastavalmistuneet	maaliskuu 2015			maaliskuu 2016		
	3 kk sitten alkaneet työttömyydet	Ylittää 3 kk	%	3 kk sitten alkaneet työttömyydet	Ylittää 3 kk	%
Koko maa	1073	601	56,0	1277	632	49,5
Pohjois-Karjala	52	21	40,4	52	22	42,3



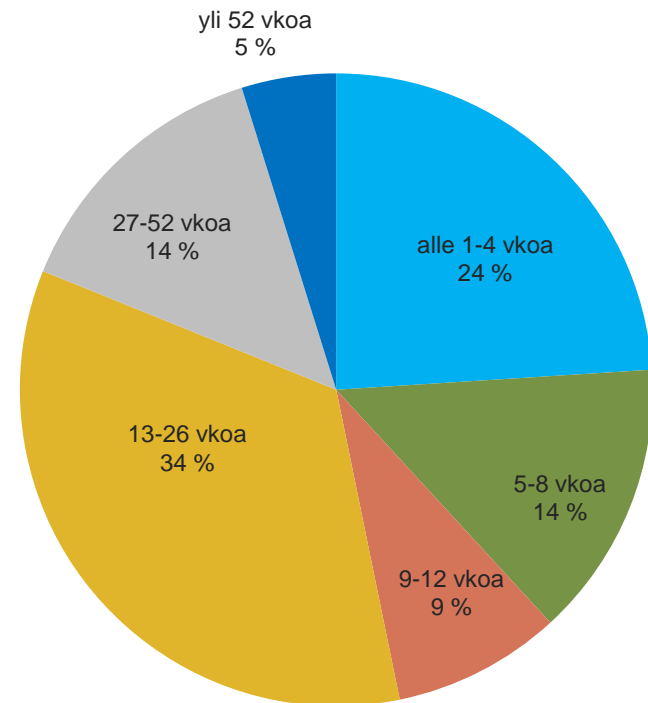


# Alle 25 –vuotiaiden työttömyyden kesto maaliskuussa 2015 ja 2016

Lähde: TEM, työnvälitystilastot



maaliskuu 2015, N=1576



maaliskuu 2016, N=1636