



Elinkeino-, liikenne- ja ympäristökeskus
Närings-, trafik- och miljöcentralen
Centre for Economic Development, Transport and the Environment

Nuoret työttömät ja nuorisotakuun toteutuminen Pohjois-Karjalassa

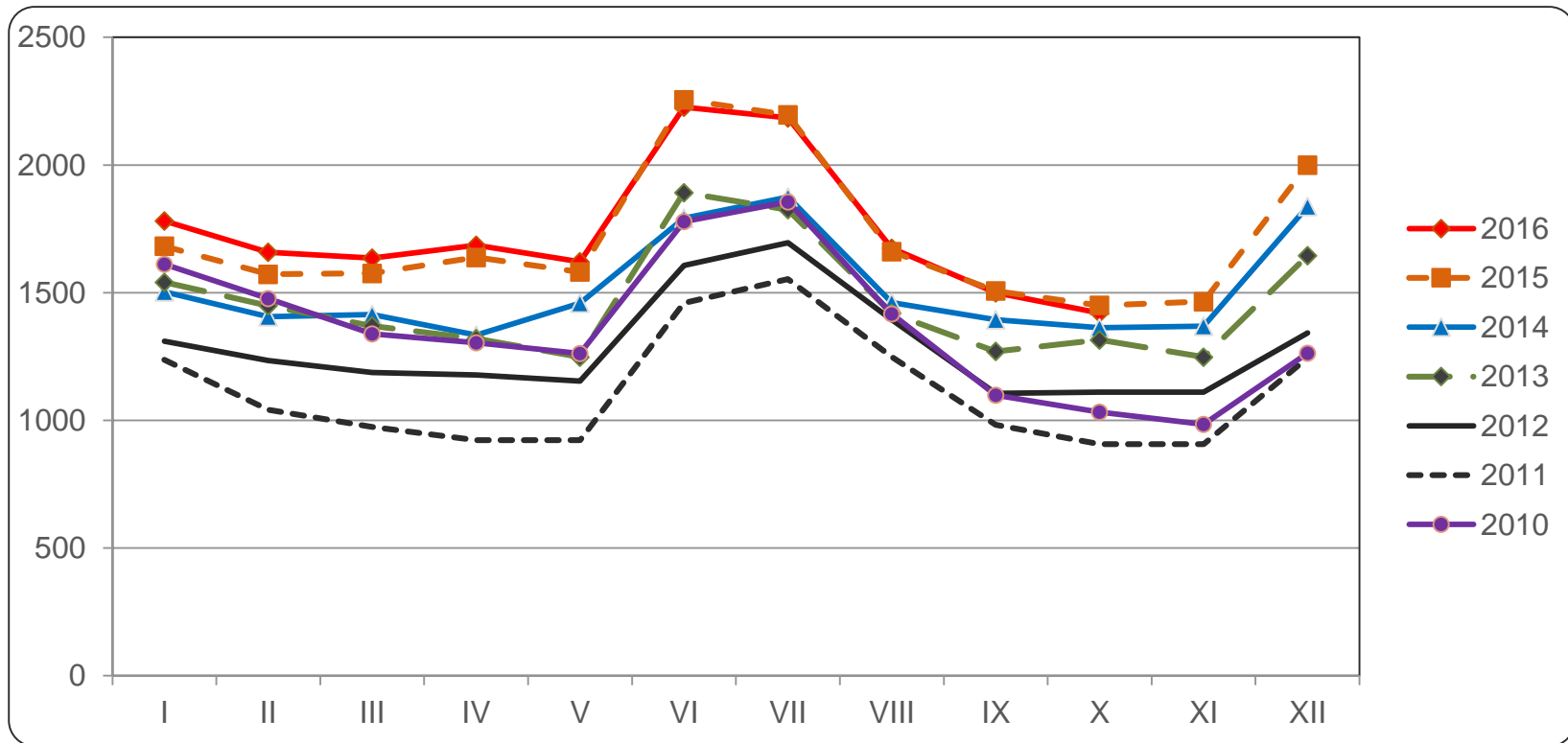
(tiedot työnhakijan asuinkunnan mukaan)

lokakuu 2016



Alle 25-vuotiaat työttömät työnhakijat Pohjois-Karjalassa vuosina 2010 - 2016

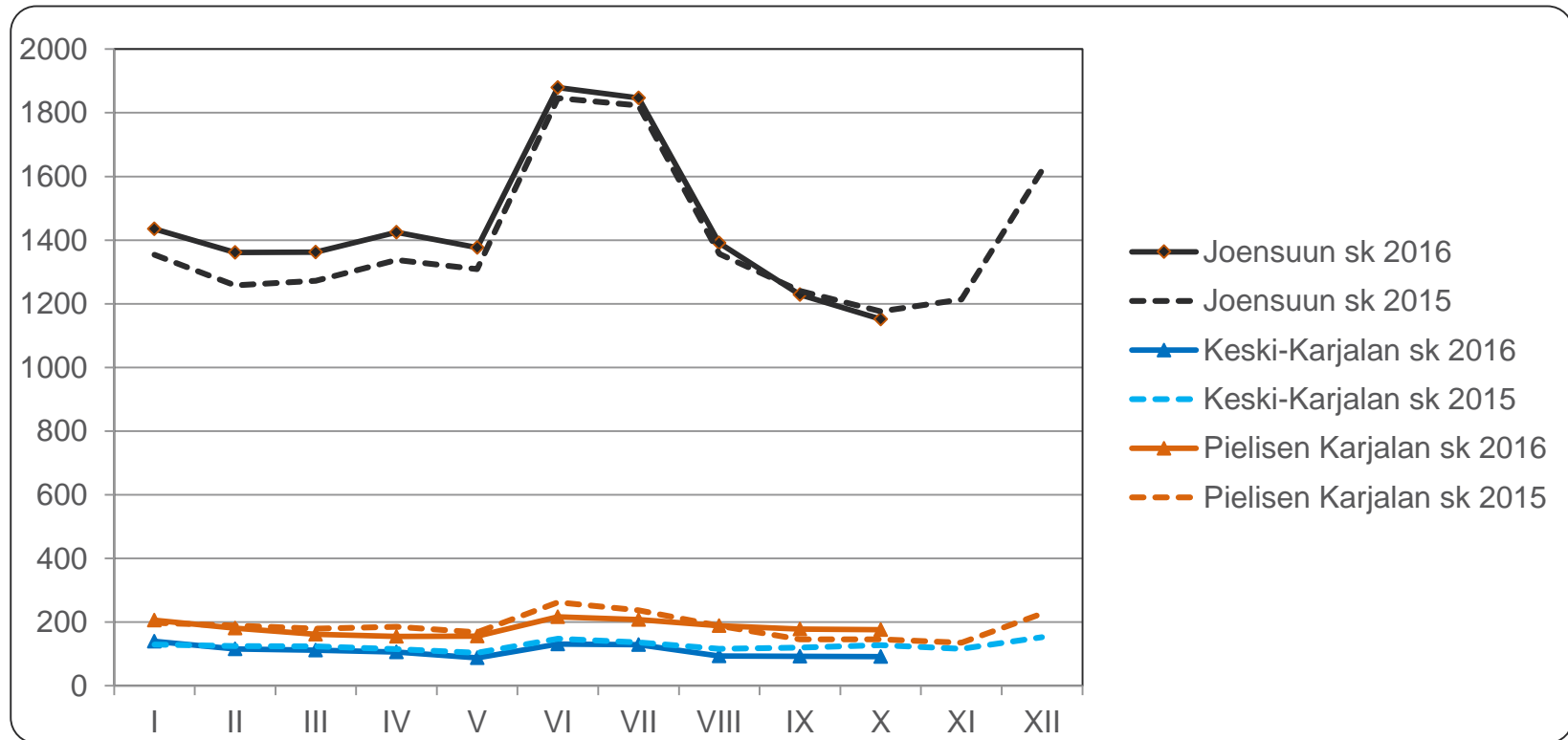
Lähde: TEM, työnvälitystilastot





Alle 25-vuotiaat työttömät työnhakijat seutukunnittain Pohjois-Karjalassa vuosina 2015 ja 2016

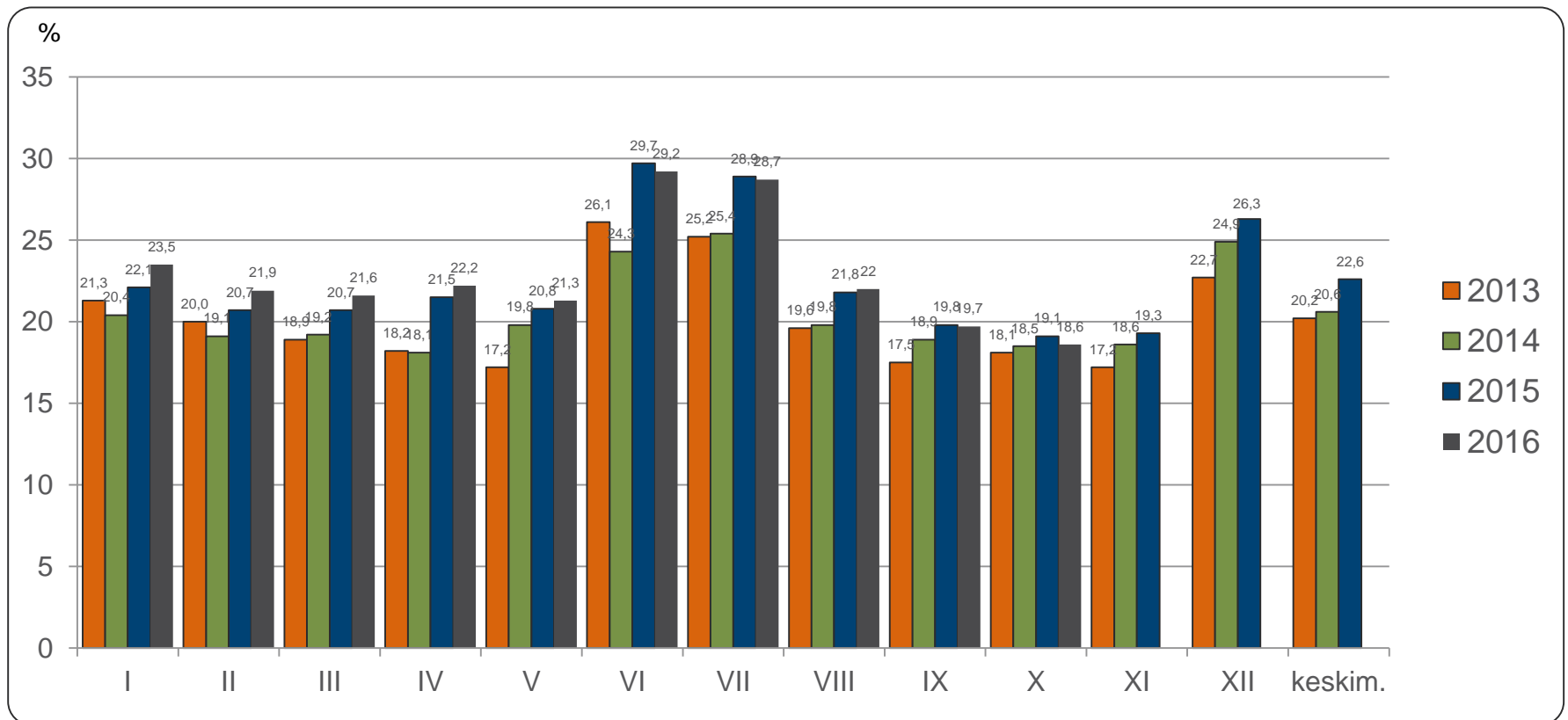
Lähde: TEM, työnvälitystilastot





Alle 25-vuotiaiden työttömien osuus vastaavan ikäisestä työvoimasta Pohjois-Karjalassa vuosina 2013 - 2016

Lähde: TEM, työnvälitystilastot (työttömät), Tilastokeskus, työssäkäyntitilasto (työvoima, vuonna 2015 käytetään v. 2013 lopullista tietoa)





Alle 25-vuotiaat työttömät koulutuksen ja sukupuolen mukaan Pohjois-Karjalassa lokakuussa 2015 ja 2016

Lähde: TEM, työnvälitystilastot

	lokakuu 2015			lokakuu 2016		
	<i>Yhteensä</i>	<i>Miehet</i>	<i>Naiset</i>	<i>Yhteensä</i>	<i>Miehet</i>	<i>Naiset</i>
Perusaste	221	147	74	197	122	75
Keski-aste, mistä	1139	692	447	1145	675	470
- <i>yo-tutkinto tai muu yleissiv.</i>	211	105	106	186	87	99
Korkea-aste	66	26	40	47	20	27
Koulutusaste tuntematon	24	13	11	31	20	11
Yhteensä	1450	878	572	1420	837	583
Ilman ammatillista koulutusta	31 %	30 %	33 %	29 %	27 %	32 %

Ammatillista koulutusta vailla oleviin on laskettu pelkän perusasteen tai yo-tutkinnon suorittaneet sekä ne nuoret, joiden koulutusaste on tuntematon



Alle 25-vuotiaiden aktiivointiaste, lokakuu 2016

Lähde: TEM, työnvälitystilastot

	Koko maa	Pohjois-Karjala	Joensuun seutukunta	Keski-Karjalan sk	Pielisen Karjalan sk
Aktiivointiaste	31,3	40,3	39,0	50,8	41,9
Työttömiä	41003	1420	1152	92	176
Palveluissa yht.	18652	959	737	95	127
- Työvoimakoulutuksessa	3170	154	111	14	29
- Valmennuksessa	1073	93	85	8	-
- Työllistettynä	3640	224	171	23	30
- Kokeilussa	4097	220	184	21	15
- Vuorotteluvapaasijaisena	879	31	29	-	-
- Kuntouttavassa työtoiminn.	3492	182	125	22	35
- Omaeht.opiskelussa	2301	55	32	7	16

Aktiivointiaste (%) = TE-palveluissa laskentapäivänä olleiden osuus palveluissa olleiden ja työttömien työnhakijoiden summasta.

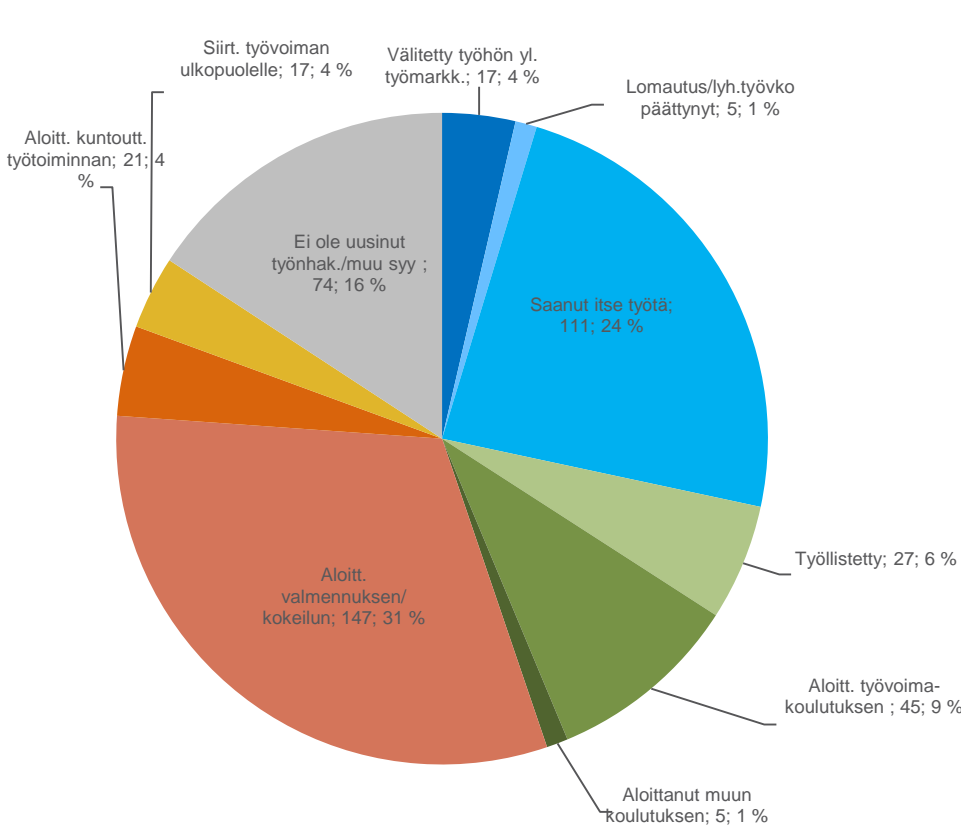
Työnvälitystilastoissa käytettävistä työttömien ja TE-palveluiden määrittelyistä tarkemmin Työ- ja elinkeinoministeriön internet-sivuilla osoitteessa

<http://www.tem.fi/tyo/tyonvalitystilasto/>

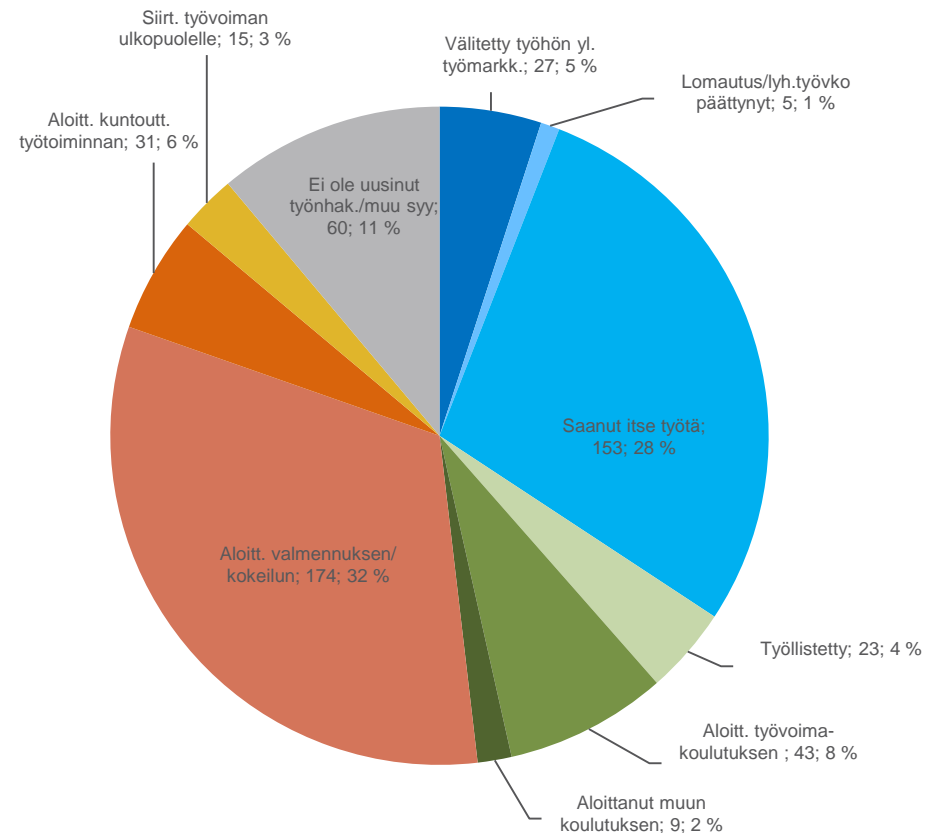


Alle 25-vuotiaiden päättyneet työttömyysjaksot työttömyyden päättymissyyden mukaan Pohjois-Karjalassa, lokakuu 2015 ja 2016

Lähde: TEM, työnvälitystilastot



loka.15, päätt.jaksoja yht. 469



loka.16, päätt.jaksoja yht. 540



Alle 25-vuotiaiden ja 25-29 vuotiaiden vastavalmistuneiden virta yli 3 kk työttömyyteen lokakuussa 2015 ja 2016

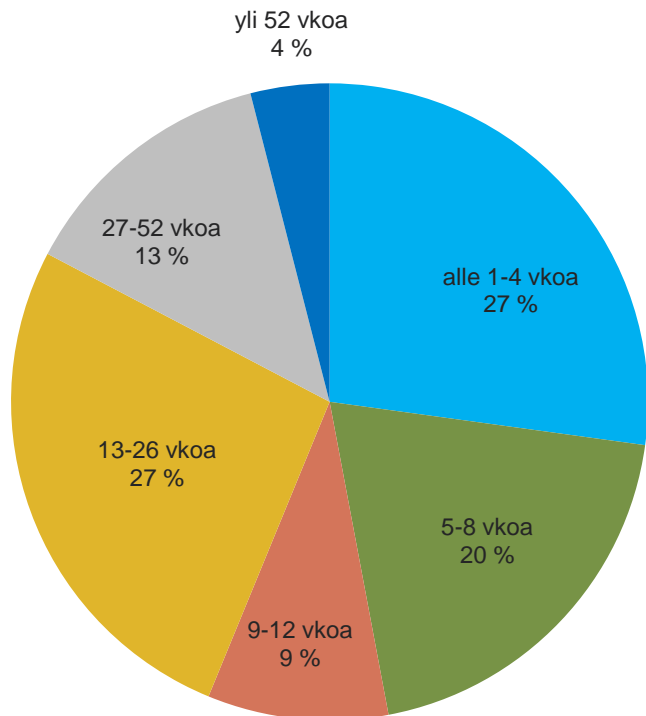
Lähde: TEM, työnvälitystilastot

Alle 25-vuotiaat	lokakuu 2015			lokakuu 2016		
	3 kk sitten alkaneet työttömyydet	Ylittää 3 kk	%	3 kk sitten alkaneet työttömyydet	Ylittää 3 kk	%
Koko maa	11129	3260	29,3	10487	3240	30,9
Pohjois-Karjala	417	100	24,0	536	132	24,6
Joensuun seutukunta	347	89	25,6	447	109	24,4
Keski-Karjalan seutukunta	23	6	26,1	41	8	19,5
Pielisen Karjalan seutukunta	47	5	10,6	48	15	31,3
25-29 vuotiaat vastavalmistuneet	lokakuu 2015			lokakuu 2016		
	3 kk sitten alkaneet työttömyydet	Ylittää 3 kk	%	3 kk sitten alkaneet työttömyydet	Ylittää 3 kk	%
Koko maa	710	265	37,3	737	267	36,2
Pohjois-Karjala	34	16	47,1	40	12	30,0

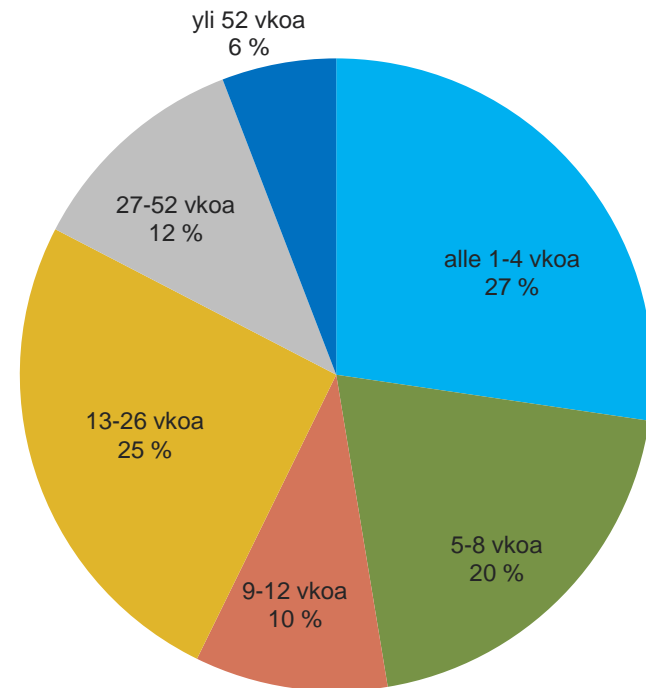


Alle 25 –vuotiaiden työttömyyden kesto lokakuussa 2015 ja 2016

Lähde: TEM, työnvälitystilastot



lokakuu 2015, N=1450



lokakuu 2016, N=1420