



Elinkeino-, liikenne- ja ympäristökeskus
Närings-, trafik- och miljöcentralen
Centre for Economic Development, Transport and the Environment

Nuoret työttömät ja nuorisotakuun toteutuminen Pohjois-Karjalassa

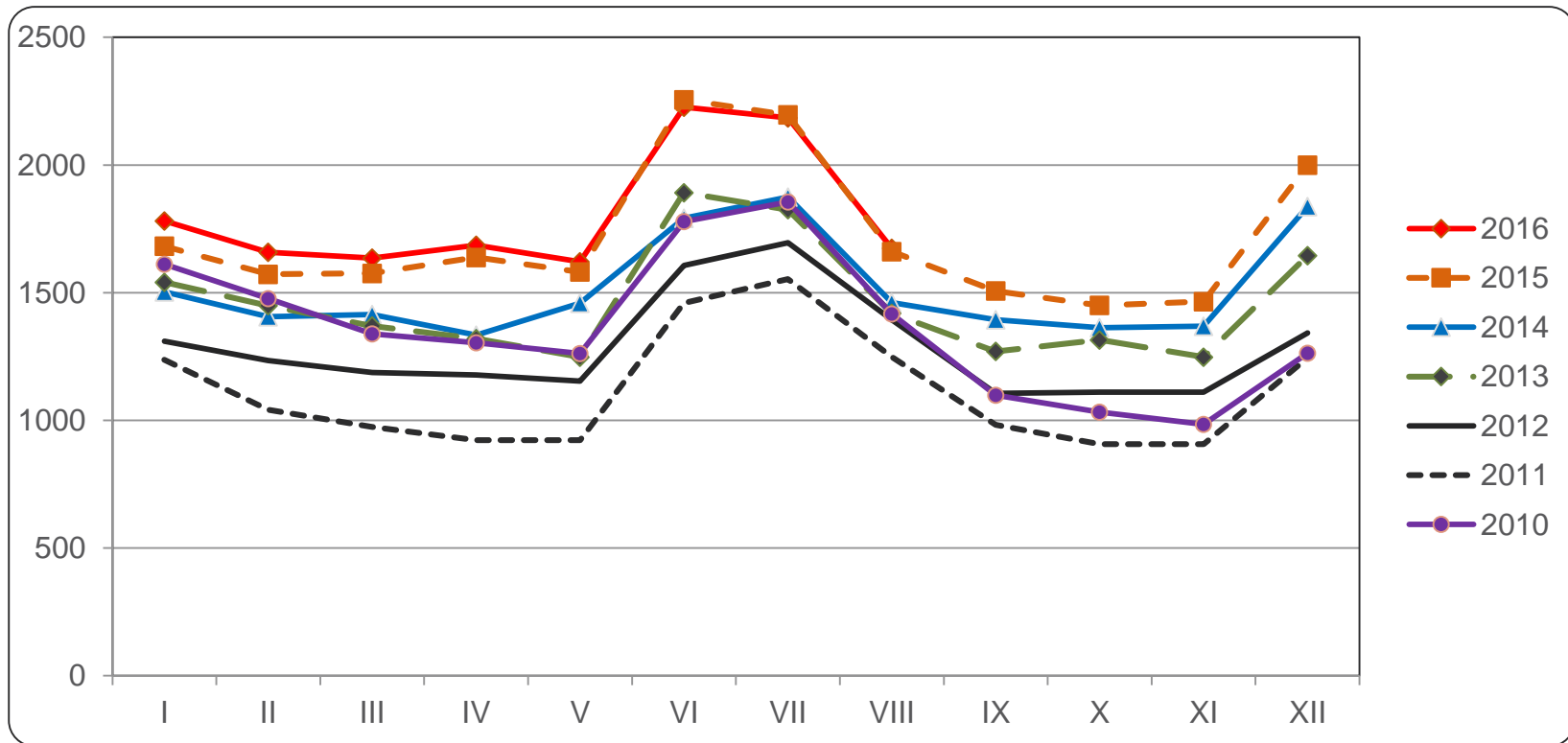
(tiedot työnhakijan asuinkunnan mukaan)

elokuu 2016



Alle 25-vuotiaat työttömät työnhakijat Pohjois-Karjalassa vuosina 2010 - 2016

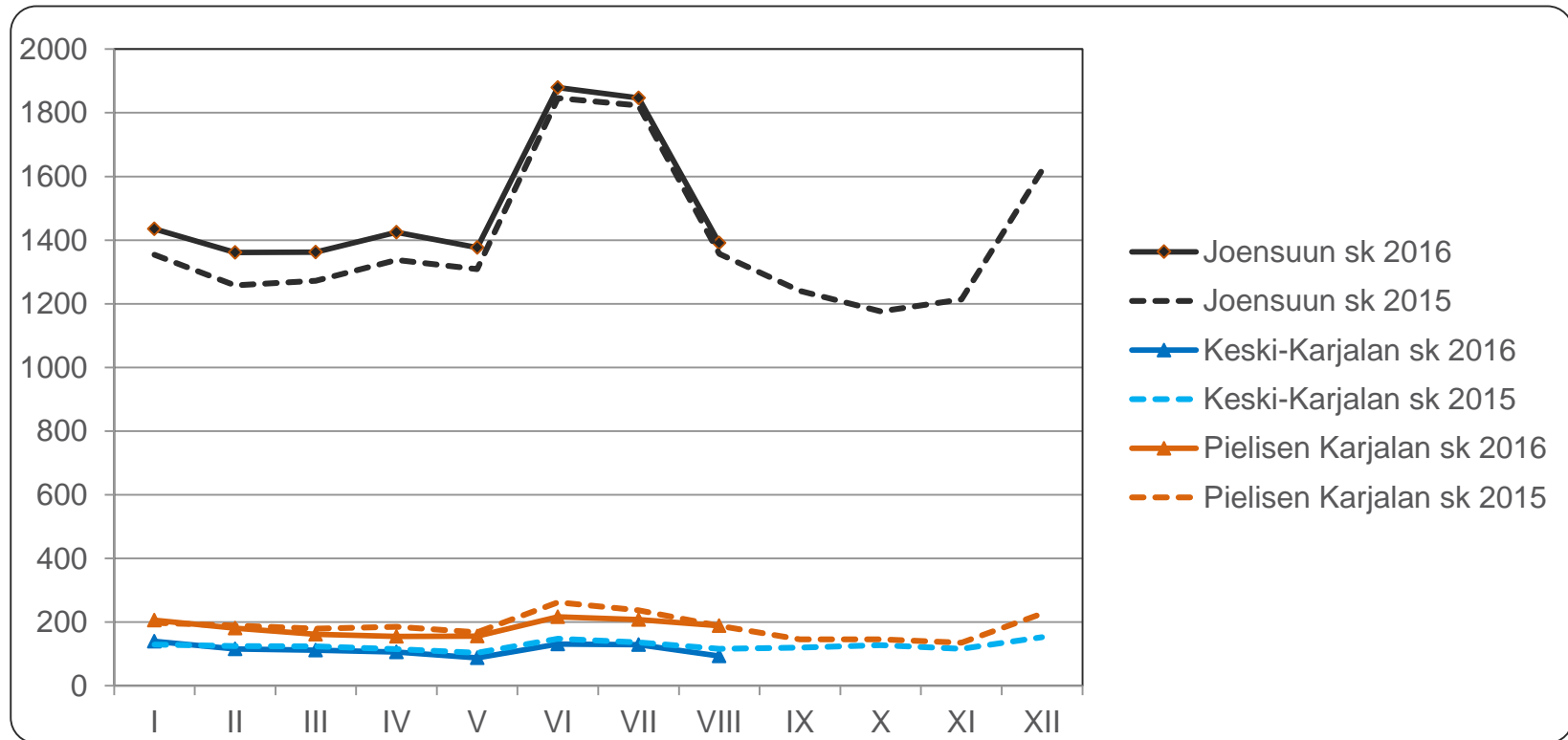
Lähde: TEM, työnvälitystilastot





Alle 25-vuotiaat työttömät työnhakijat seutukunnittain Pohjois-Karjalassa vuosina 2015 ja 2016

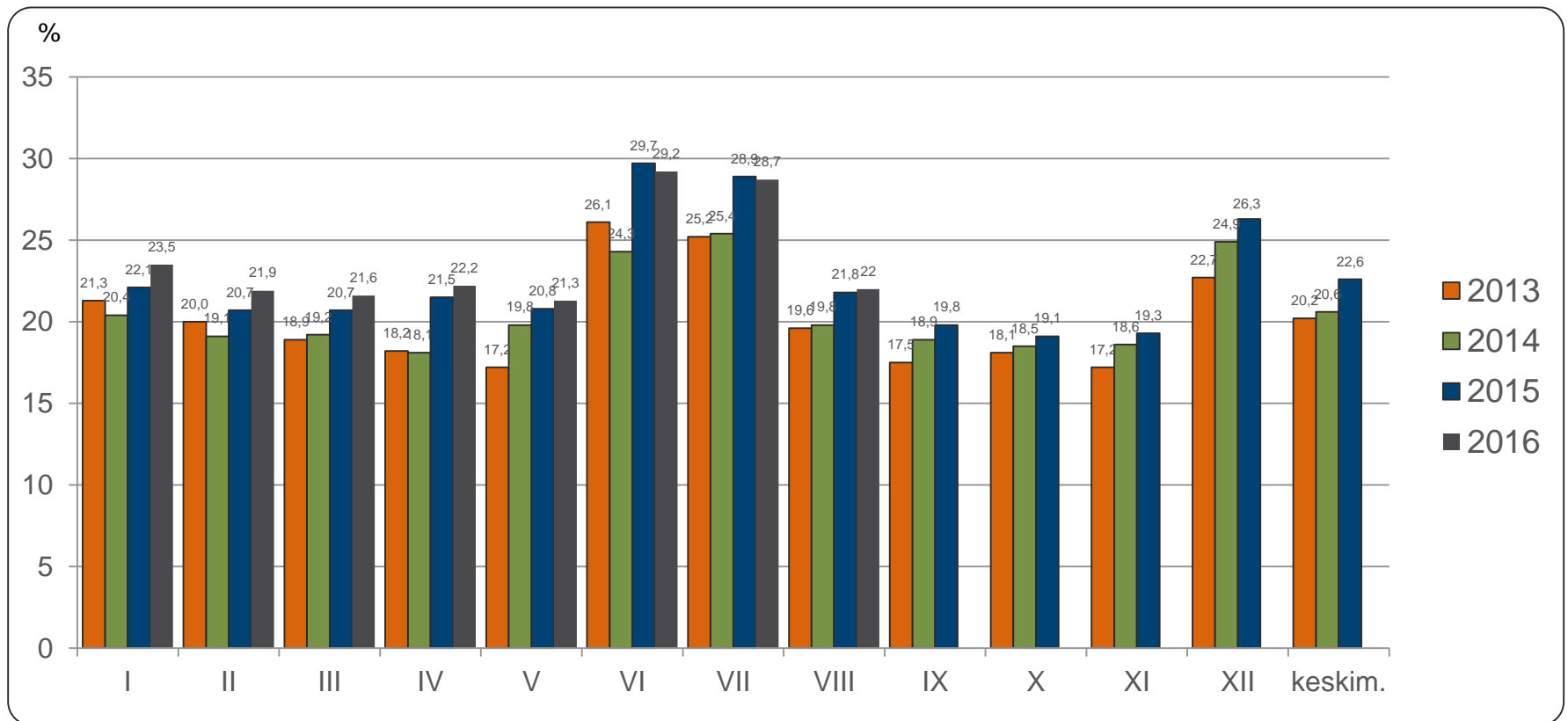
Lähde: TEM, työnvälitystilastot





Alle 25-vuotiaiden työttömien osuus vastaavan ikäisestä työvoimasta Pohjois-Karjalassa vuosina 2013 - 2016

Lähde: TEM, työnvälitystilastot (työttömät), Tilastokeskus, työssäkäyntitilasto (työvoima, vuonna 2015 käytetään v. 2013 lopullista tietoa)





Alle 25-vuotiaat työttömät koulutuksen ja sukupuolen mukaan Pohjois-Karjalassa elokuussa 2015 ja 2016

Lähde: TEM, työnvälitystilastot

	elokuu 2015			elokuu 2016		
	<i>Yhteensä</i>	<i>Miehet</i>	<i>Naiset</i>	<i>Yhteensä</i>	<i>Miehet</i>	<i>Naiset</i>
Perusaste	258	171	87	246	158	88
Keski-aste, mistä	1300	744	556	1331	746	585
- <i>yo-tutkinto tai muu yleissiv.</i>	311	146	165	327	139	188
Korkea-aste	71	31	40	62	29	33
Koulutusaste tuntematon	32	16	16	35	20	15
Yhteensä	1661	962	699	1674	953	721
Ilman ammatillista koulutusta	36 %	35 %	38 %	36 %	33 %	40 %

Ammatillista koulutusta vailla oleviin on laskettu pelkän perusasteen tai yo-tutkinnon suorittaneet sekä ne nuoret, joiden koulutusaste on tuntematon



Alle 25-vuotiaiden aktivointiaste, elokuu 2016

Lähde: TEM, työnvälitystilastot

	Koko maa	Pohjois-Karjala	Joensuun seutukunta	Keski-Karjalan sk	Pielisen Karjalan sk
Aktivointiaste	25,6	33,9	31,7	47,5	40,2
Työttömiä	46161	1674	1391	94	189
Palveluissa yht.	15904	858	646	85	127
- Työvoimakoulutuksessa	2354	97	72	12	13
- Valmennuksessa	919	178	143	14	21
- Työllistettynä	3906	233	167	24	42
- Kokeilussa	2667	109	98	5	6
- Vuorotteluvapaasijaisena	1289	46	40	-	5
- Kuntouttavassa työtoiminn.	3109	164	107	28	29
- Omaeht.opiskelussa	1660	31	19	-	11

Aktivointiaste (%) = TE-palveluissa laskentapäivänä olleiden osuus palveluissa olleiden ja työttömien työnhakijoiden summasta.

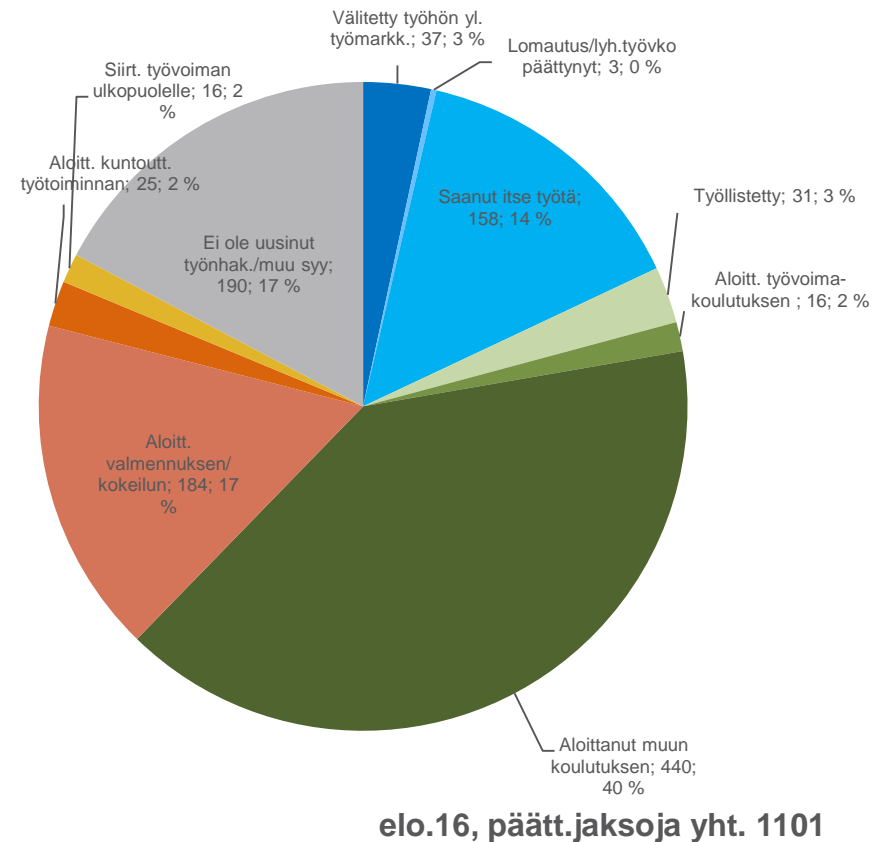
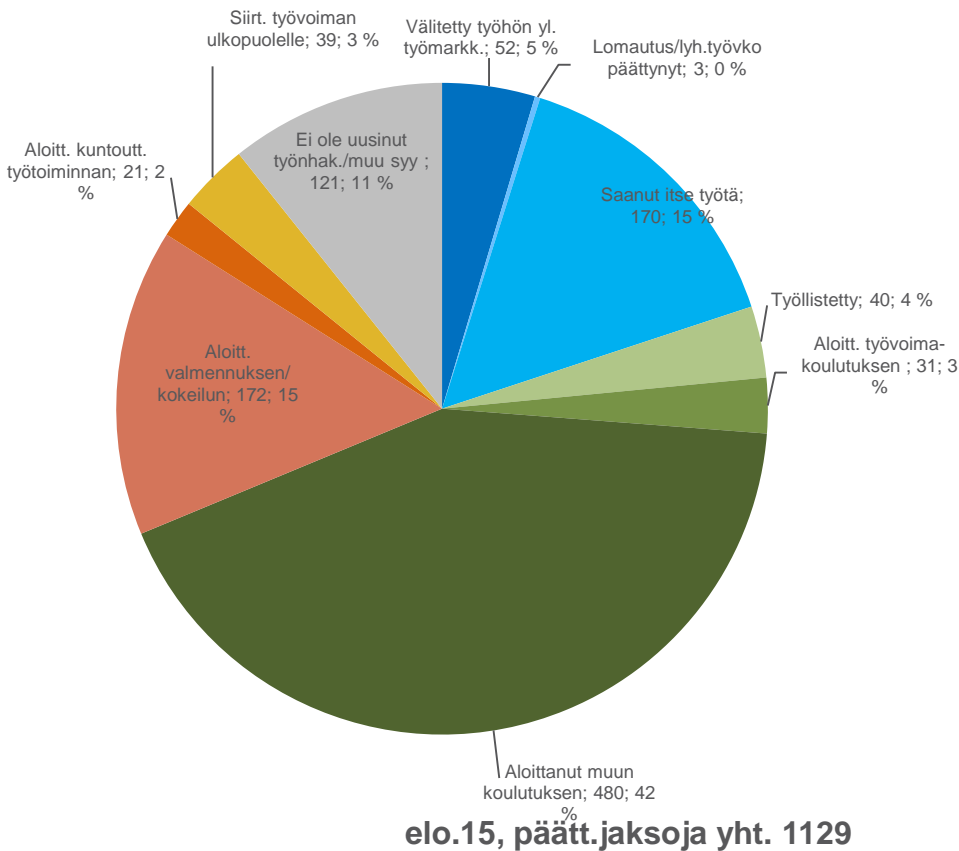
Työnvälitystilastoissa käytettävistä työttömien ja TE-palveluiden määrittelyistä tarkemmin Työ- ja elinkeinoministeriön internet-sivuilla osoitteessa

<http://www.tem.fi/tyo/tyonvalitystilasto/>



Alle 25-vuotiaiden päätyneet työttömyysjaksot työttömyyden päättymissyyden mukaan Pohjois-Karjalassa, elokuu 2015 ja 2016

Lähde: TEM, työnvälitystilastot





Alle 25-vuotiaiden ja 25-29 vuotiaiden vastavalmistuneiden virta yli 3 kk työttömyyteen elokuussa 2015 ja 2016

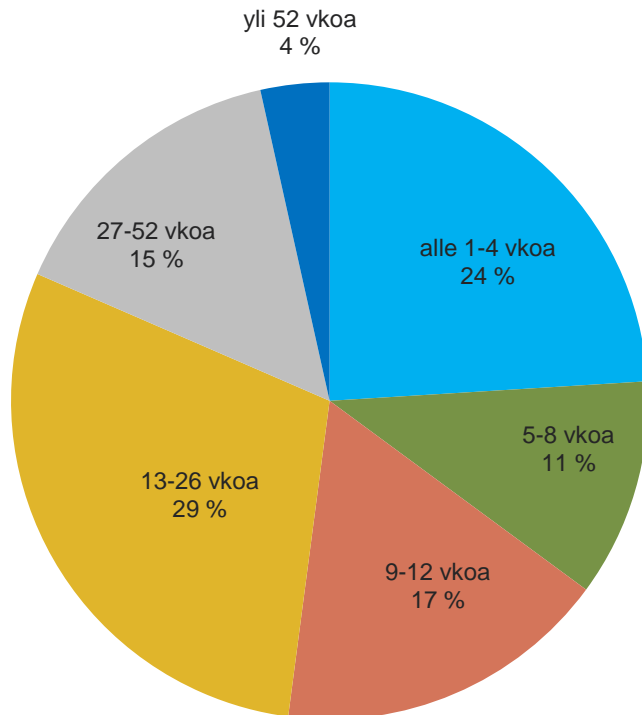
Lähde: TEM, työnvälitystilastot

Alle 25-vuotiaat	elokuu 2015			elokuu 2016		
	3 kk sitten alkaneet työttömyydet	Ylittää 3 kk	%	3 kk sitten alkaneet työttömyydet	Ylittää 3 kk	%
Koko maa	14436	5919	41,0	10868	4561	42,0
Pohjois-Karjala	688	259	37,6	447	149	33,3
Joensuun seutukunta	556	219	39,4	361	128	35,5
Keski-Karjalan seutukunta	50	17	34,0	32	8	25,0
Pielisen Karjalan seutukunta	82	23	28,0	54	13	24,1
25-29 vuotiaat vastavalmistuneet	elokuu 2015			elokuu 2016		
	3 kk sitten alkaneet työttömyydet	Ylittää 3 kk	%	3 kk sitten alkaneet työttömyydet	Ylittää 3 kk	%
Koko maa	1094	625	57,1	874	418	47,8
Pohjois-Karjala	63	38	60,3	35	19	54,3

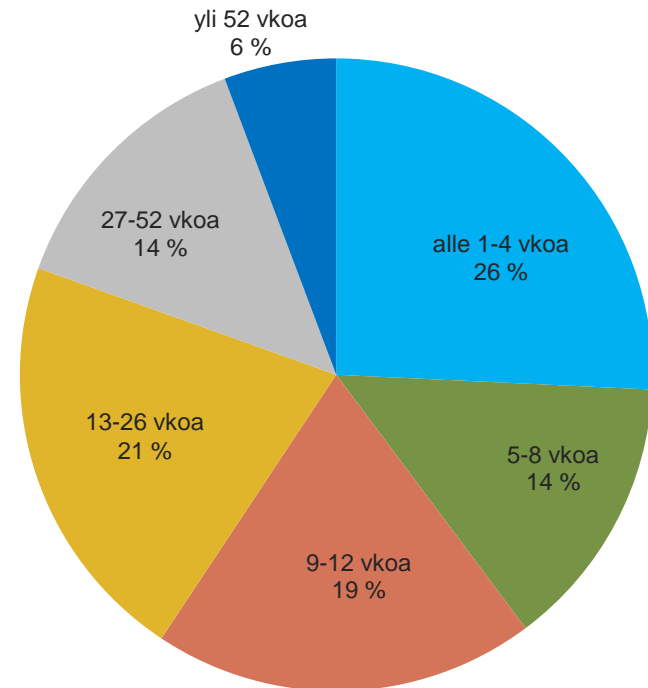


Alle 25 –vuotiaiden työttömyyden kesto elokuussa 2015 ja 2016

Lähde: TEM, työnvälitystilastot



elokuu 2015, N=1661



elokuu 2016, N=1674