



Elinkeino-, liikenne- ja ympäristökeskus
Närings-, trafik- och miljöcentralen
Centre for Economic Development, Transport and the Environment

Nuoret työttömät ja nuorisotakuun toteutuminen Pohjois-Karjalassa

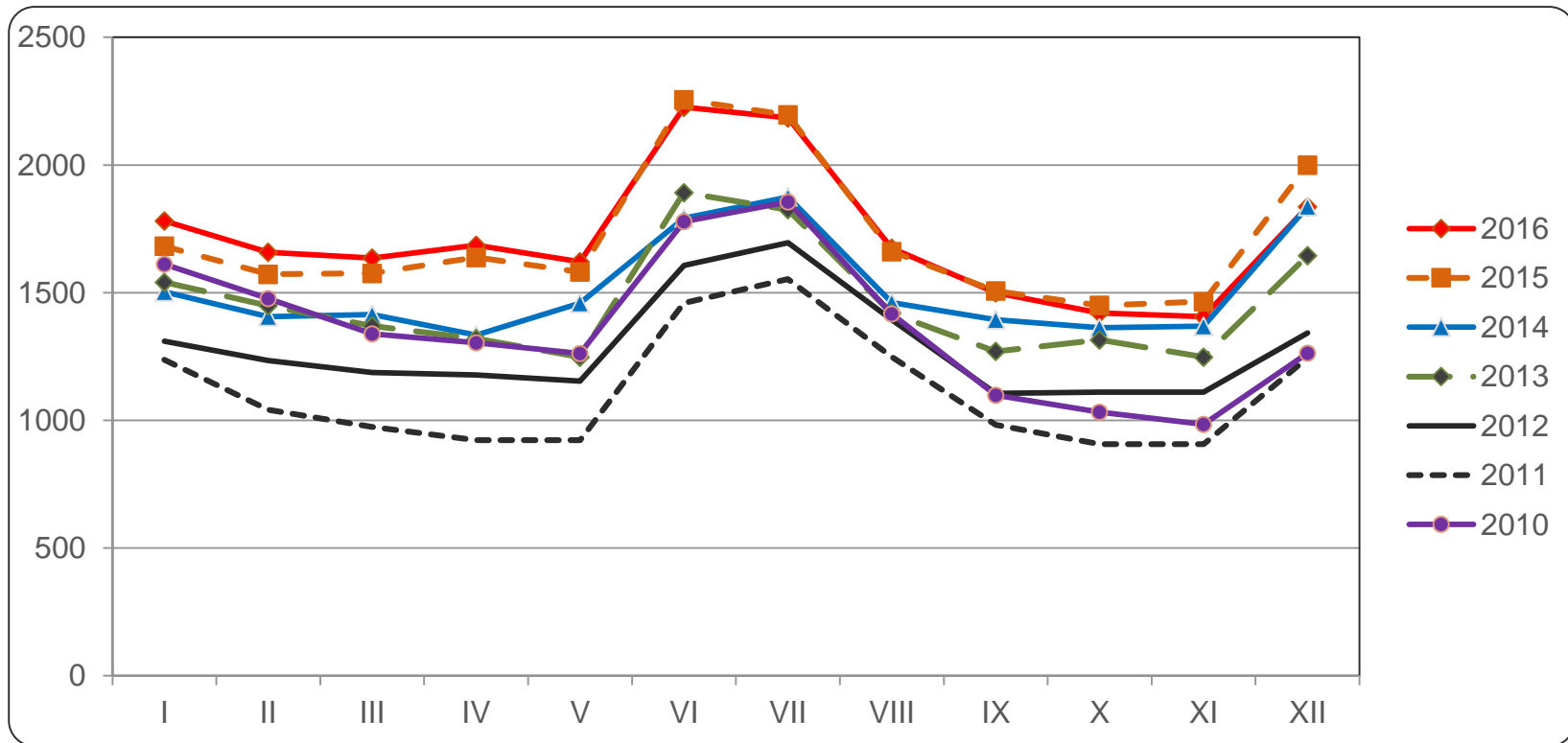
(tiedot työnhakijan asuinkunnan mukaan)

joulukuu 2016



Alle 25-vuotiaat työttömät työnhakijat Pohjois-Karjalassa vuosina 2010 - 2016

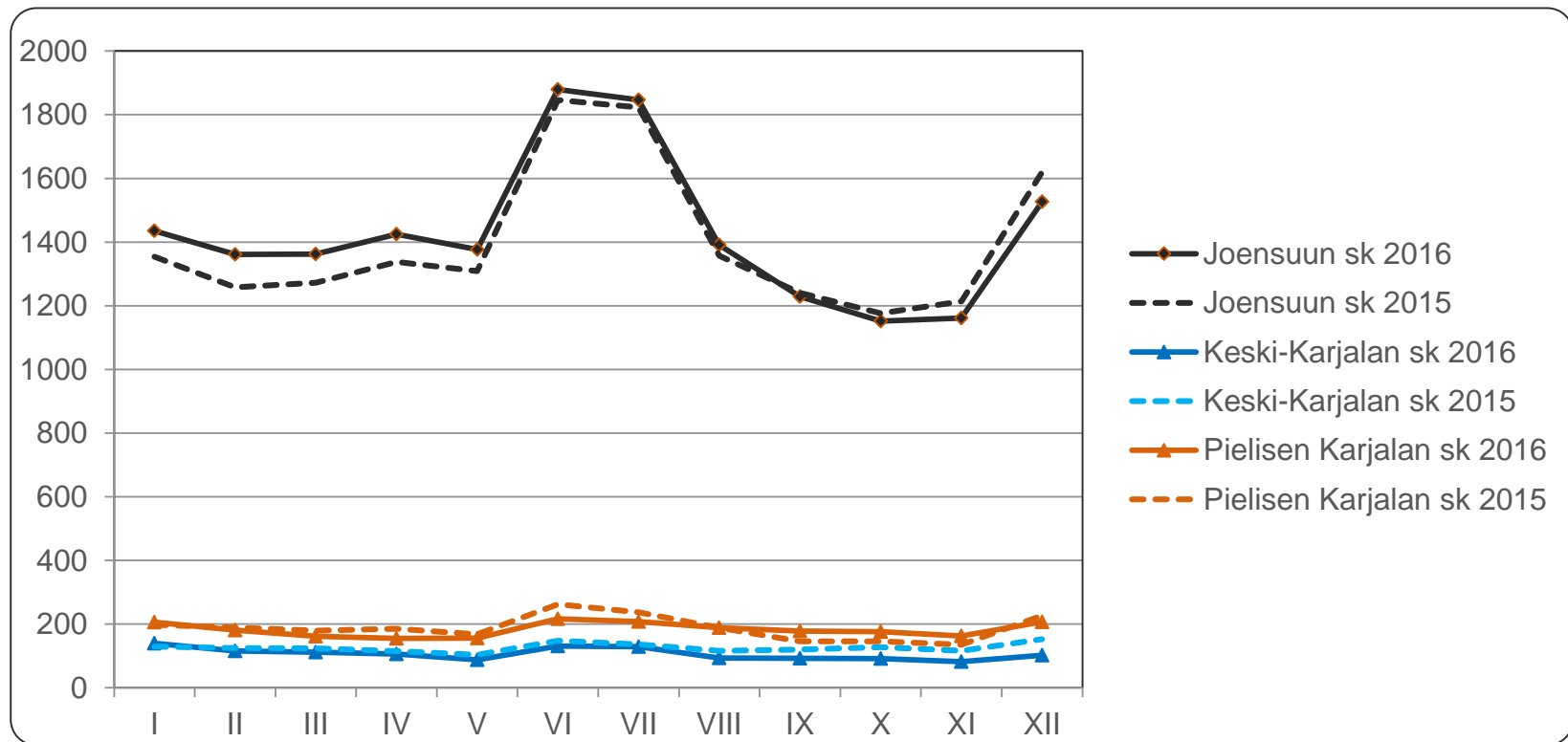
Lähde: TEM, työnvälitystilastot





Alle 25-vuotiaat työttömät työnhakijat seutukunnittain Pohjois-Karjalassa vuosina 2015 ja 2016

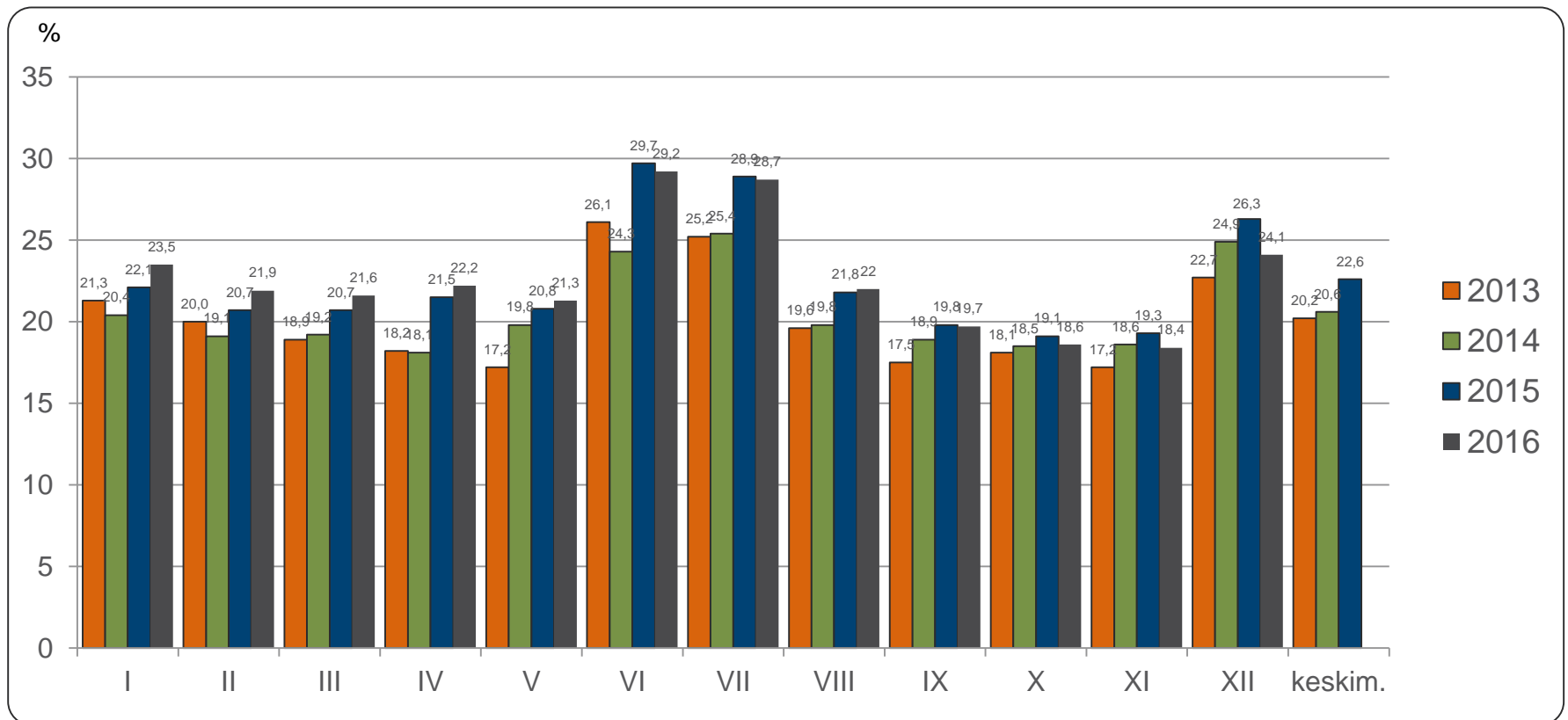
Lähde: TEM, työnvälitystilastot





Alle 25-vuotiaiden työttömien osuus vastaavan ikäisestä työvoimasta Pohjois-Karjalassa vuosina 2013 - 2016

Lähde: TEM, työnvälitystilastot (työttömät), Tilastokeskus, työssäkäyntitilasto (työvoima, vuonna 2015 käytetään v. 2013 lopullista tietoa)





Alle 25-vuotiaat työttömät koulutuksen ja sukupuolen mukaan Pohjois-Karjalassa joulukuussa 2015 ja 2016

Lähde: TEM, työnvälitystilastot

	joulukuu 2015			joulukuu 2016		
	<i>Yhteensä</i>	<i>Miehet</i>	<i>Naiset</i>	<i>Yhteensä</i>	<i>Miehet</i>	<i>Naiset</i>
Perusaste	290	193	97	252	175	77
Keski-aste, mistä	1583	1046	537	1482	959	523
- <i>yo-tutkinto tai muu yleissiv.</i>	339	195	144	311	167	144
Korkea-aste	95	42	53	66	29	37
Koulutusaste tuntematon	31	14	17	36	20	16
Yhteensä	1999	1295	704	1836	1183	653
Ilman ammatillista koulutusta	33 %	31 %	37 %	33 %	31 %	36 %

Ammatillista koulutusta vailla oleviin on laskettu pelkän perusasteen tai yo-tutkinnon suorittaneet sekä ne nuoret, joiden koulutusaste on tuntematon



Alle 25-vuotiaiden aktivointiaste, joulukuu 2016

Lähde: TEM, työnvälitystilastot

	Koko maa	Pohjois-Karjala	Joensuun seutukunta	Keski-Karjalan sk	Pielisen Karjalan sk
Aktivointiaste	24,3	28,4	26,0	45,2	34,7
Työttömiä	48064	1836	1527	102	207
Palveluissa yht.	15425	730	536	84	110
- Työvoimakoulutuksessa	2612	106	81	11	14
- Valmennuksessa	418	32	29	3	0
- Työllistettynä	3278	212	167	19	26
- Kokeilussa	2994	140	106	18	16
- Vuorotteluvapaasijaisena	692	27	24	1	2
- Kuntouttavassa työtoiminn.	3114	150	97	23	30
- Omaeht.opiskelussa	2317	63	32	9	22

Aktivointiaste (%) = TE-palveluissa laskentapäivänä olleiden osuus palveluissa olleiden ja työttömien työnhakijoiden summasta.

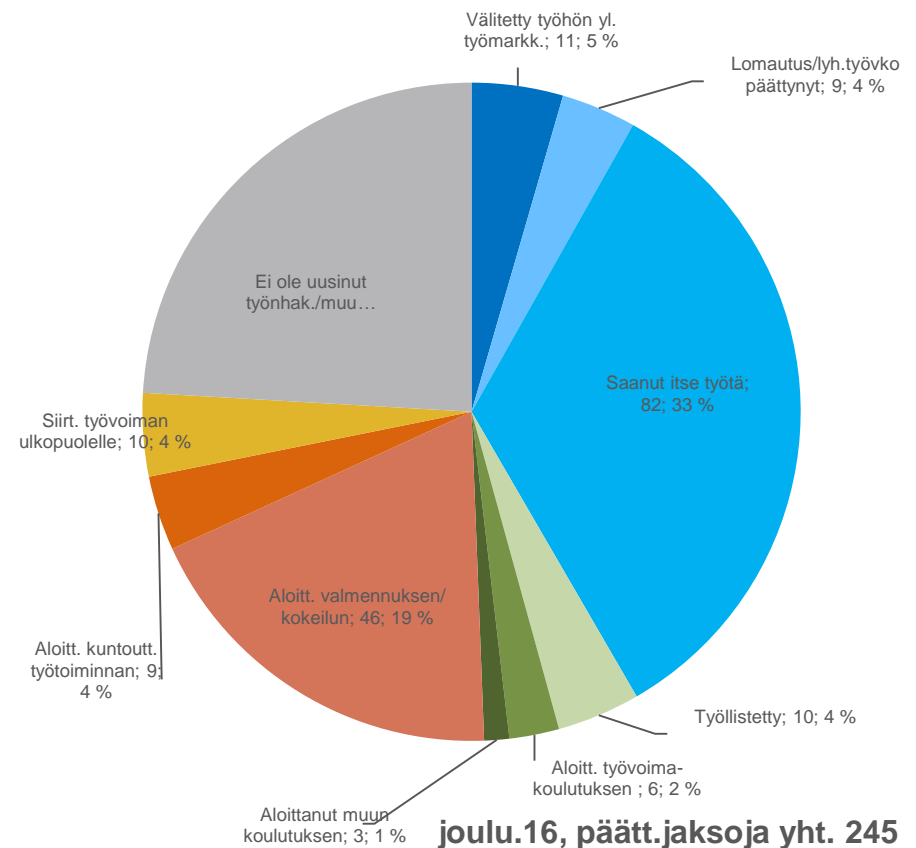
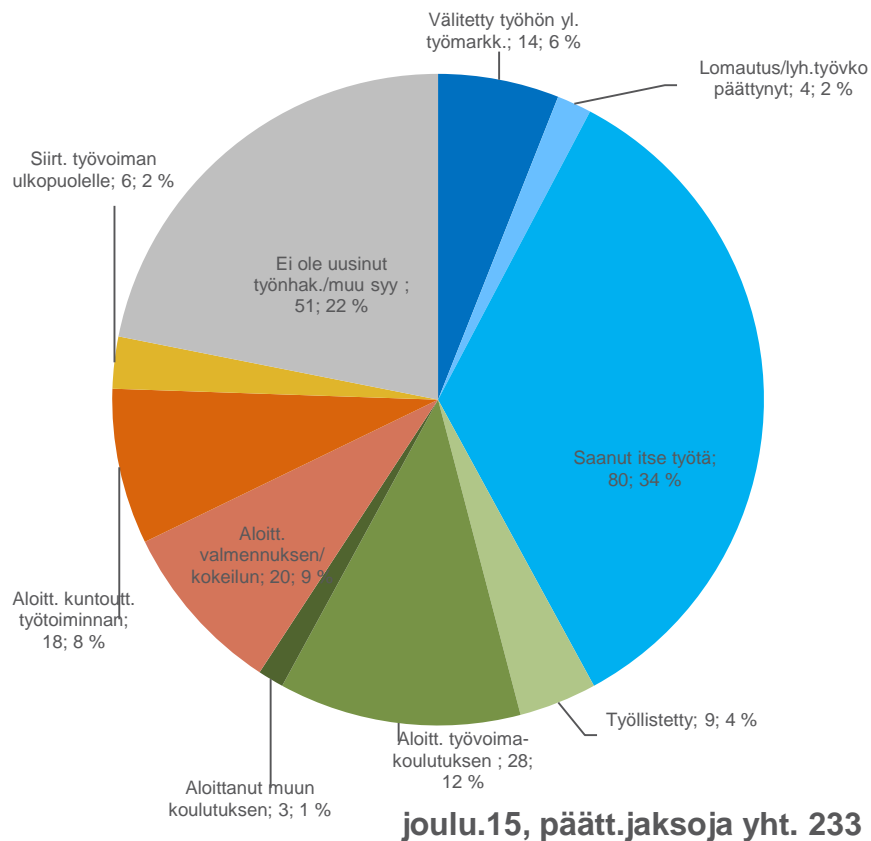
Työnvälitystilastoissa käytettävistä työttömien ja TE-palveluiden määrittelyistä tarkemmin Työ- ja elinkeinoministeriön internet-sivuilla osoitteessa

<http://www.tem.fi/tyo/tyonvalitystilasto/>



Alle 25-vuotiaiden päättyneet työttömyysjaksot työttömyyden päättymissyyden mukaan Pohjois-Karjalassa, joulukuu 2015 ja 2016

Lähde: TEM, työnvälitystilastot





Alle 25-vuotiaiden ja 25-29 vuotiaiden vastavalmistuneiden virta yli 3 kk työttömyyteen joulukuussa 2015 ja 2016

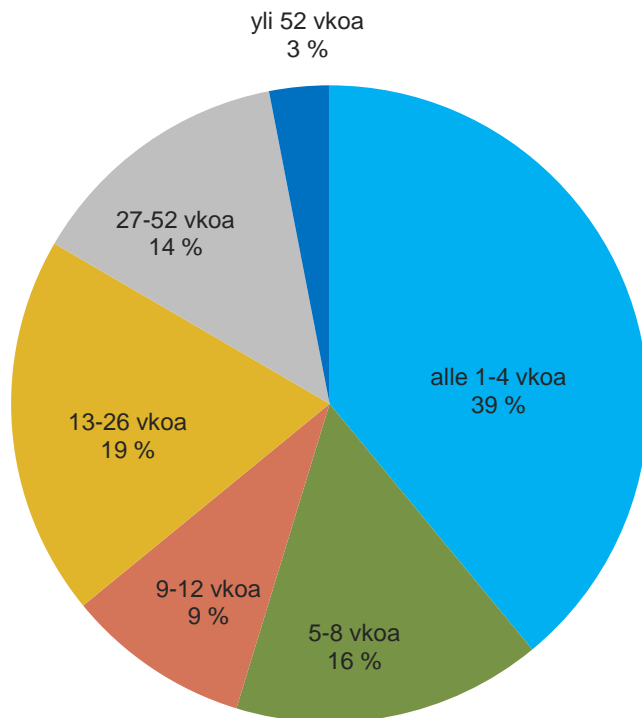
Lähde: TEM, työnvälitystilastot

Alle 25-vuotiaat	joulukuu 2015			joulukuu 2016		
	3 kk sitten alkaneet työttömyydet	Ylittää 3 kk	%	3 kk sitten alkaneet työttömyydet	Ylittää 3 kk	%
Koko maa	14000	5857	41,8	12991	5005	38,5
Pohjois-Karjala	533	199	37,3	551	184	33,4
Joensuun seutukunta	435	170	39,1	438	153	34,9
Keski-Karjalan seutukunta	36	12	33,3	44	11	25,0
Pielisen Karjalan seutukunta	62	17	27,4	69	20	29,0
25-29 vuotiaat vastavalmistuneet	joulukuu 2015			joulukuu 2016		
	3 kk sitten alkaneet työttömyydet	Ylittää 3 kk	%	3 kk sitten alkaneet työttömyydet	Ylittää 3 kk	%
Koko maa	1026	409	39,9	983	366	37,2
Pohjois-Karjala	36	18	50,0	42	16	38,1

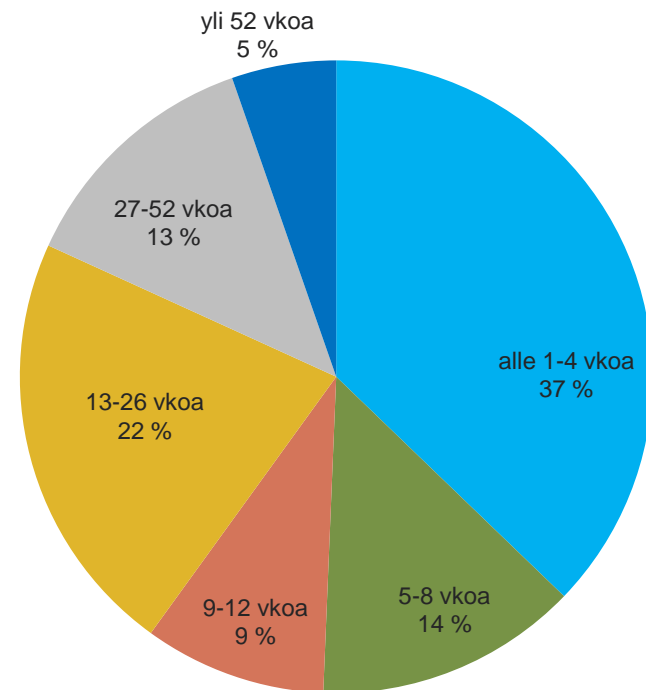


Alle 25 –vuotiaiden työttömyyden kesto joulukuussa 2015 ja 2016

Lähde: TEM, työnvälitystilastot



joulukuu 2015, N=1999



joulukuu 2016, N=1836