



Joulukuun työllisyyskatsaus 12/2013

Julkaisuvapaa tiistaina 21.1.2014 klo 9.00

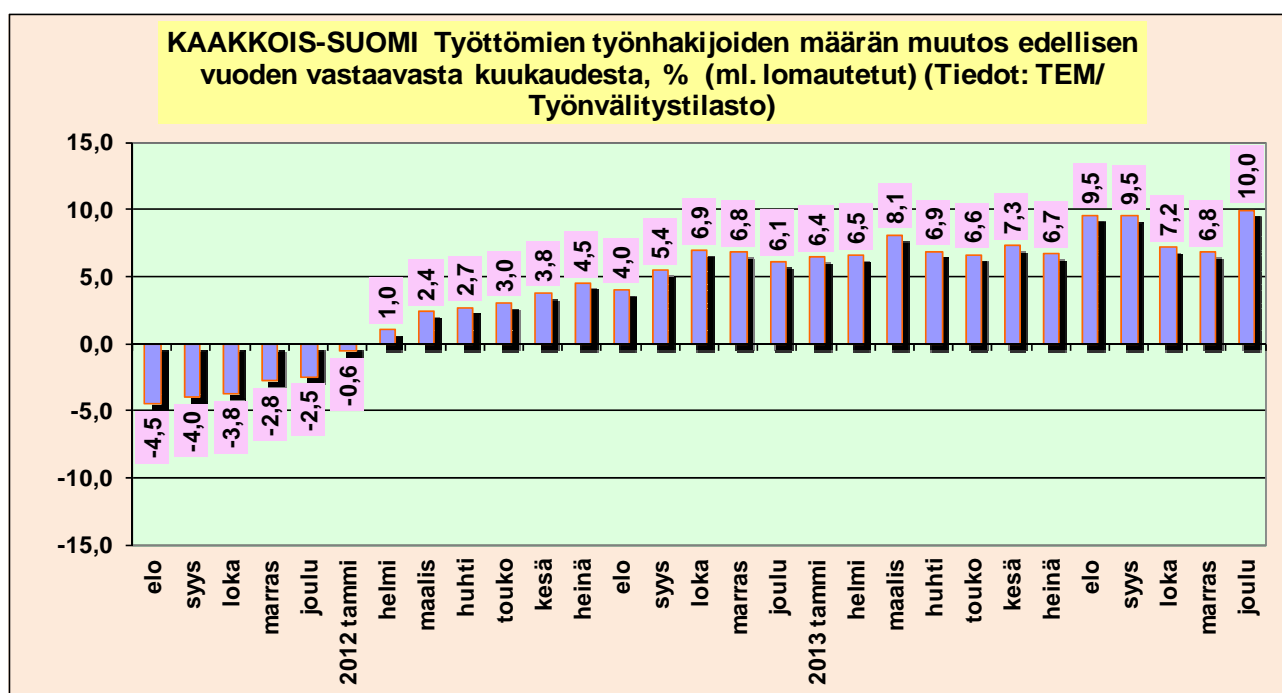
Kaakkois-Suomen työllisyyskatsaus joulukuu 2013

Työttömien työnhakijoiden määrä on Kaakkois-Suomessa lisääntynyt jonkin verran aiempia kuukausia enemmän, mutta kuitenkin edelleen vähemmän kuin Suomessa keskimäärin. Nuorten työttömyys on lisääntynyt kokonaistyöttömyyttä enemmän, pitkäaikaistyöttömyys hieman vähemmän. Avoimia työpaikkoja on ollut tarjolla lähes viidennes vähemmän kuin edellisvuoden joulukuussa.

Työttömyystilanne on Kymenlaaksossa synkempi kuin Etelä-Karjalassa.

Työttömiä työnhakijoita oli joulukuun lopussa 10 prosenttia enemmän kuin vuosi sitten. Työttömänä oli Kaakkois-Suomessa lähes 22000 henkeä, joista 2000 oli lomautettuna olevia. Lomautettuna olevien määrä ei ole lisääntynyt vuoden takaisesta.

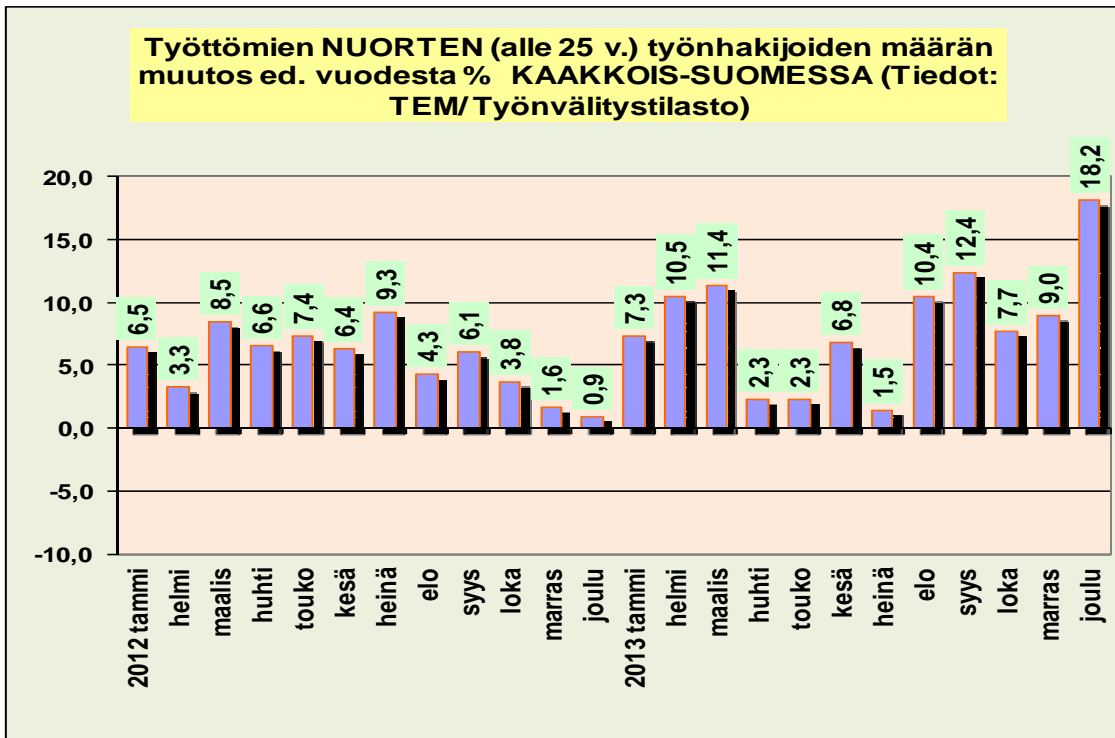
Työttömyys koettelee Kymenlaaksoa tiukemmalla otteella kuin Etelä-Karjalaa. Työttömien työnhakijoiden määrä on kasvanut Kouvolan seudulla 12,5 %, Kotkan–Haminan alueella 12 %, Lappeenrannan seutukunnassa 8,4 % ja Imatran alueella vähiten eli 3,2 %. Koko maan työhallinnon mukainen työttömien määrä kasvoi 16,9 %.



Työttömien osuus työvoimasta eli työttömyysaste on Kaakkois-Suomessa koko maan keskiarvoa korkeampi: 15,3 %. Tätä korkeampi joulukuun työttömyysaste oli viimeksi vuonna 2001. Koko maan työttömyysaste oli työhallinnon työnvälitystilaston mukaan 12,6 %. Kaakkois-Suomen vaikein tilanne on edelleen Kotkassa, jossa työttömien määrä on lisääntynyt vuoden takaisesta 13 % ja työttömyysaste oli 19,3 %. Myös matalimman työttömyyden kunta on aiemmista kuukausista tuttu eli Virolahti, jossa työttömien määrä hieman laski ja työttömyysaste oli 8,1 %. Myös Etelä-Karjalassa oli joulukuun lopussa vähemmän työttömiä kuin vuotta aikaisemmin: Savitaipale, Taipalsaari ja Luumäki.

Kaakkois-Suomen kaupunkikunnissa työttömyys lisääntyi vähintään Kaakkois-Suomen keskimäärän eli kymmenen prosentin verran lukuun ottamatta Imatraa, jossa lisäys oli vain 0,3 %.

Työvoiman rekrytoinnin hiljentymisestä ja työmarkkinoille sijoittumisen vaikeutumisesta voi kertoa se, että nuorten työttömyys on lisääntynyt selvästi kokonaistyöttömyyttä enemmän. Nuoria oli työttömänä 18 prosenttia vuoden takaista enemmän.



Koko maan keskimääräiset nuorten työttömyysluvut ovat vielä synkemmät: työttömien nuorten määrä kasvoi työnvälitystilaston mukaan 27 prosenttia.

Työllisyystilanteen heikentyminen koskee aiempaa enemmän myös palveluja. Kaupallisen työn ammattien pääryhmän työttömiä oli yli 14 prosenttia enemmän kuin vuosi sitten, samoin teknisen, yhteiskunnallisen ja luonnontieteellisen työn työttömiä. Terveystieteiden ja sosiaalityön ryhmässä lisäys on vielä suurempi: lähes 23 %. Myös kuljetus- ja liikennetyön työttömien määrä kasvoi miltei 14 prosenttia. Sen sijaan teollisuuden työttömien määrän lisäys jäi viiteen prosenttiin ja maa- ja metsätalouden työttömiä oli saman verran kuin vuosi sitten.

Työmarkkinoiden odottavasta tilanteesta voi kertoa avoimien työpaikkojen määrän lasku. Työpaikkoja avautui Kaakkois-Suomessa joulukuussa 973, lähes 18 % vähemmän kuin vuotta aikaisemmin. Selvimmin vähenivät Kouvolan seudun paikat. Imatran seudulla paikkamäärä kasvoi. Määrällisesti paikkoja oli eniten avoinna kaupallisen työn ja henkilökohtaisten ja muiden palveluiden ammateissa.

Seuraava, tammikuun 2014 tilannetta käsittelevä katsaus ilmestyy tiistaina 25.2.2014.

Työttömät työnhakijat ja avoimet työpaikat kunnittain

TYÖNVÄLITYSTILASTO, TILANNEKATSAUS

31.12.2013

TYÖTTÖMÄT TYÖNHAKIJAT JA AVOIMET TYÖPAIKAT KUNNITTAIN

KAAKKOIS-SUOMEN ELY-KESKUS

KUNTA JA SEUTUKUNTA	Työvoima 1)	Kaikki työn- hakijat	Työttömät työnhakijat (ml. lomautetut)				Alle 25- vuotiaat	Yli vuo- den tyött. olleet	Työttömien osuus työvoimasta %	Työttö- mistä lomau- tetut	Kuukauden uudet avoimet työpaikat	
			Yhteensä	työttömien muutos ed. vuoteen %	Työttömistä naiset %	luku- määrä					muutos ed. vuoteen %	
KAAKKOIS-SUOMI YHT.	143 829	35 886	21 979	10,0%	40,4	3 092	5 343	15,3	2 030	973	-17,8	
IITTI	3 241	665	408	7,4%	43,1	39	123	12,6	44	7	40,0	
KOUVOLA	40 251	9999	6 110	12,9%	39,1	947	1 519	15,2	638	235	-42,1	

Kouvolan seutukunta	43 492	10 664	6 518	12,5%	39,4	986	1 642	15,0	682	242	-41,1	
HAMINA	9 609	2468	1 410	10,0%	41,3	206	320	14,7	111	52	18,2	
MEHIKKÄLÄ	840	155	87	3,6%	43,7	8	15	10,4	9	4		
VIROLAHTI	1 508	281	122	-2,4%	45,1	14	18	8,1	13	7	-22,2	
KOTKA	25 015	7433	4 825	13,0%	41,0	628	1 219	19,3	399	189	-12,1	
PYHTÄÄ	2 469	446	287	14,3%	38,0	39	75	11,6	36	7	133,3	

Kotka-Haminan seutukunta	39 441	10 783	6 731	12,0%	41,0	895	1 647	17,1	568	259	-4,4	
KYMENLAAKSO	82 933	21 447	13 249	12,2%	40,2	1 881	3 289	16,0	1 250	501	-26,5	
IMATRA	12 621	3492	1 973	0,3%	41,9	304	434	15,6	168	93	13,4	
RAUTJÄRVI	1 514	347	217	12,4%	34,1	32	48	14,3	22	7	-36,4	
RUOKOLAHTI	2 366	450	281	6,4%	41,3	32	62	11,9	22	8	300,0	
PARIKKALA	2 289	529	360	13,6%	38,6	30	86	15,7	59	12	100,0	

Imatran seutukunta	18 790	4 818	2 831	3,2%	40,8	398	630	15,1	271	120	18,8	
LAPPEENRANTA	34 547	8213	5 036	10,3%	40,8	720	1 192	14,6	428	336	-13,0	
LEMI	1 419	252	149	11,2%	41,6	18	35	10,5	8	1	-66,7	
LUUMÄKI	2 240	449	280	-1,1%	36,1	25	78	12,5	35	1	-83,3	
TAIPALSAARI	2 335	384	230	-1,3%	40,9	29	61	9,9	21	10	150,0	
SAVITAIPALE	1 565	323	204	-9,7%	42,2	21	58	13,0	17	4	300,0	

Lappeenrannan seutukunta	42 106	9 621	5 899	8,4%	40,7	813	1 424	14,0	509	352	-12,0	
ETELÄ-KARJALA	60 896	14 439	8 730	6,7%	40,7	1 211	2 054	14,3	780	472	-5,8	
KOKO MAA	2 611 164	544 362	329 899	16,9%	41,6	44 229	82 747	12,6	33 464	27 464	-6,4	

1) Työvoimana on Tilastokeskuksen työssäkäyntitilaston uusien kyseisenä ajankohtanasaatavilla oleva työvoima, joka on yleensä kaksi vuotta vanha. Vuonna 2013 työvoimana käytetään työssäkäyntitilaston vuoden 2011 lopullista tietoa.

.. = TIETOA EI OLE SAATU, SE ON LIIAN EPÄVARMA ESITETTÄVÄKSI TAI SE ON SALASSAPITOSÄÄNNÖN ALAINEN

Lähde: Työ- ja elinkeinoministeriö, Työnvälitystilasto

Työttömät työnhakijat (mukana lomautetut) ja avoimet työpaikat ammattiryhmittäin ja seutukunnittain

TYÖNVÄLITYSTILASTO, TILANNEKATSAUS 31.12.2013

TYÖTTÖMÄT TYÖNHAKIJAT (mukana lomautetut) JA AVOIMET TYÖPAIKAT AMMATTIRYHMITÄIN JASEUTUKUNNITTAIN

KAAKKOIS-SUOMEN ELY-KESKUS

Seutukunta AMMATTIRYHMÄ
0 1 2 3 4 5 6 7-8 9 X YHTEENSÄ

KAAKKOIS-SUOMI YHT. TYÖTTÖMÄT	2 197	1 612	2 110	1 491	713	990	2 361	5 706	2 122	2 677	21 979
PAIKAT	67	139	70	297	4	65	40	58	204	0	944

Kouvola seutukunta	TYÖTTÖMÄT	610	451	586	418	227	246	689	1846	609	836	6518
	PAIKAT	16	39	11	90	1	15	2	7	53	0	234

Kotka-Haminan seutukunta	TYÖTTÖMÄT	629	487	664	484	182	340	644	1731	698	872	6731
	PAIKAT	21	42	32	75	0	14	8	10	69	0	271

KYMENLAAKSO	TYÖTTÖMÄT	1 239	938	1 250	902	409	586	1 333	3 577	1 307	1 708	13 249
	PAIKAT	37	81	43	165	1	29	10	17	122	0	505

Imatran seutukunta	TYÖTTÖMÄT	307	217	249	151	117	154	326	736	273	301	2831
	PAIKAT	9	21	8	28	1	23	2	8	25	0	125

Lappeenrannan seutukunta	TYÖTTÖMÄT	651	457	611	438	187	250	702	1393	542	668	5899
	PAIKAT	21	37	19	104	2	13	28	33	57	0	314

ETELÄ-KARJALA	TYÖTTÖMÄT	958	674	860	589	304	404	1 028	2 129	815	969	8 730
	PAIKAT	30	58	27	132	3	36	30	41	82	0	439

AMMATTIRYHMÄT:

0 = Tekninen, luonnontiet., yhteiskuntatiet. ja taiteellinen työ
1 = Terveystieteiden ja sosiaalialan työ

2 = Hallinto- ja toimistotyö
3 = Kaupallinen työ
4 = Maa- ja metsätaloustyö, kalastusala
5 = Kuljetus- ja liikennetyö

6 = Rakennustyö, kaivos- ja louhintatyö
7-8 = Teollinen työ
9 = Palvelutyö
X = Muualla luokittelematon työ

Sisältö: Avoimet työpaikat työpaikan sijaintikunnan ja työttömät työnhakijat (lomautetut ml.) asuinkunnan mukaan laskettuna seutukunnittain laskentapäivänä (kuukauden viimeinen arkipäivä).

Lähde: Työ- ja elinkeinoministeriö, Työnvälitystilasto

Lisätietoja:

Kaakkois-Suomen elinkeino-, liikenne- ja ympäristökeskus:
erikoistutkija Niilo Melolinna, puh. 0295 029 071, niilo.melolinna@ely-keskus.fi

Kaakkois-Suomen työ- ja elinkeinotoimisto:
johtaja Juha Kouvo, puh. 0295 042 099, juha.kouvo@te-toimisto.fi

Lähde: Työ- ja elinkeinoministeriö, työnvälitystilasto
Työnvälitystilaston perusluvut ja työttömien osuudet työvoimasta ovat saatavissa ELY-keskuksittain, seutukunnittain ja kunnittain myös ToimialaOnlinen vapaasti saatavilla olevista aineistoista osoitteesta: <http://www2.toimialaonline.fi> kohdasta Tilastokanta/Työllisyys ja työvoima/Työnvälitystilastot

NÄKYMIÄ | JOULUKUU | 2013

**KAAKKOIS-SUOMEN TYÖLLISYYSKATSAUS
JOULUKUU 2013**

Kaakkois-Suomen elinkeino-, liikenne- ja ympäristökeskus

21.1.2014 | Elinkeinot, työvoima ja osaaminen -vastuualue

www.ely-keskus.fi/julkaisut | www.doria.fi/ely-keskus