



# Marraskuun työllisyyskatsaus 11/2013

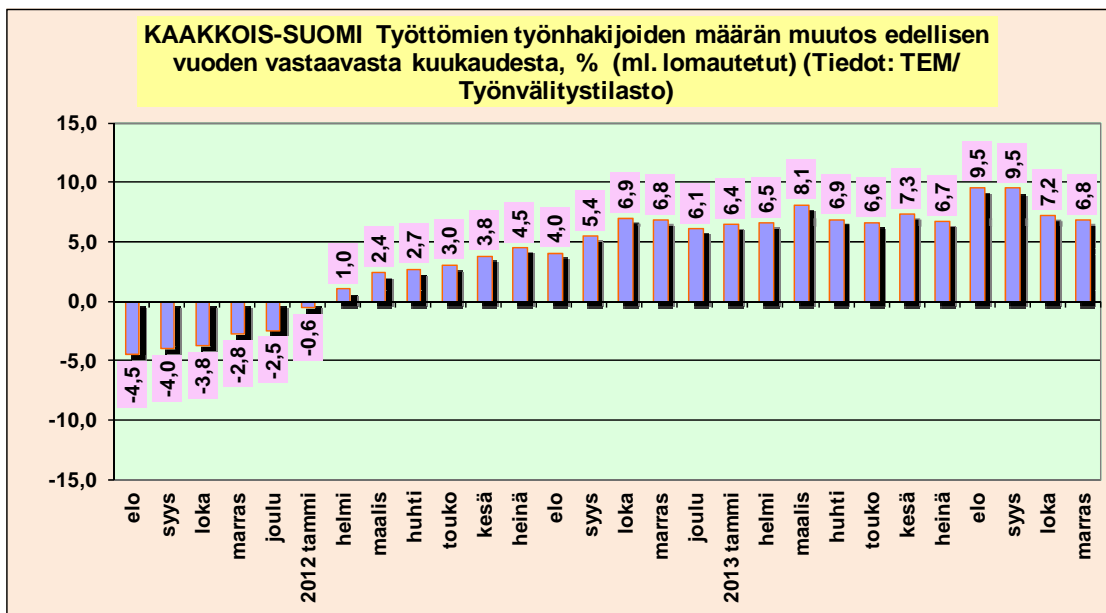
Julkaisuvapaa tiistaina 20.12.2013 klo 9.00

## Kaakkois-Suomen työllisyyskatsaus marraskuu 2013

Kaakkois-Suomessa oli marraskuun lopussa työttömänä olevia työnhakijoita 19345 henkeä, 13,4 prosenttia työvoimasta. Työttömien määrä on kasvanut viime vuoden marraskuusta 6,8 prosenttia. Kaakkois-Suomen työttömyyden lisäys on edelleen pienempi kuin koko maan keskimääräinen työnvälitystilaston mukainen työttömien määrän kasvu, joka oli 15,2 prosenttia. Eniten työttömien määrä on lisääntynyt Kaakkois-Suomessa kaupunkikunnissa Imatran lukuun ottamatta sekä Pyhtäällä, Ruokolahdella ja Parikkalassa. Osassa kuntia työttömien määrä on laskenut.

Työpaikkoja on ollut avoinna jonkin verran vähemmän kuin vuosi sitten.

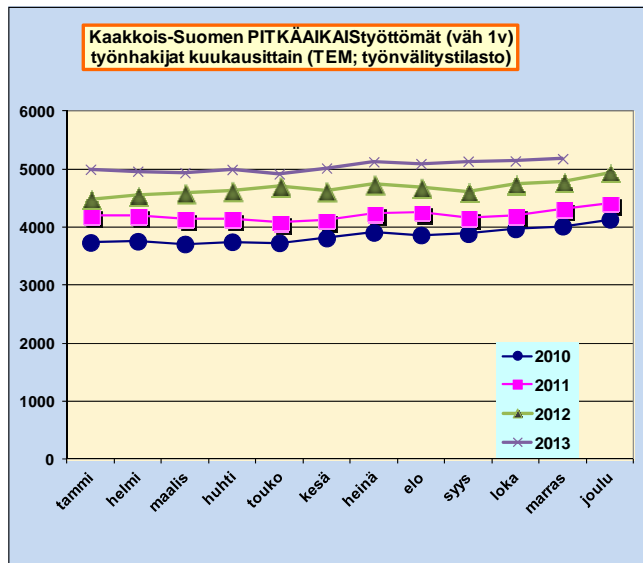
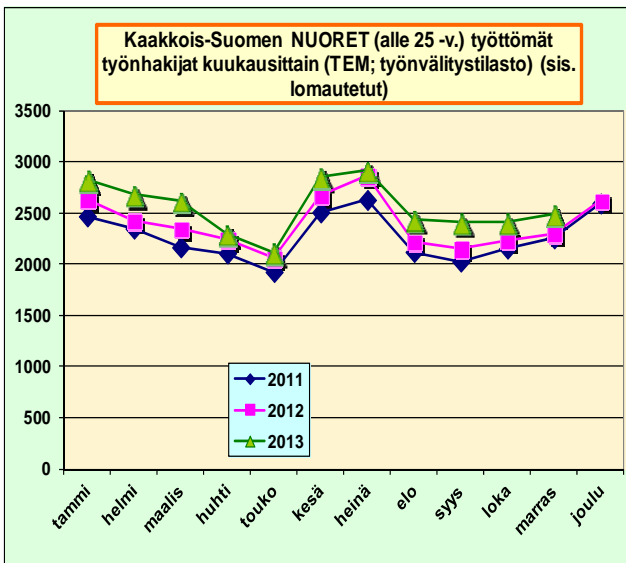
Kaakkois-Suomen työttömien työnhakijoiden määrä on ollut kasvusuunnassa lähes kahden vuoden ajan. Määrä kasvoi marraskuussa 6,8 % vuoden takaisesta, hieman vähemmän kuin syksyn aiempina kuukausina ja myös vähemmän kuin koko maan keskimääräinen työttömyyden lisäys +15,2 %.



Suurimmassa osassa Kaakkois-Suomen kuntia työttömiä on viime vuoden marraskuuta enemmän, kuitenkin kuudessa kunnassa vähemmän. Työttömien määrä on lisääntynyt kaikissa Kaakkois-Suomen kaupungeissa 7,5–10 prosenttia vuoden takaisesta. Poikkeuksena on Imatra, jossa määrä pysyi vuoden takaisella tasolla. Työttömiä oli viimevuotista vähemmän Savitaipaleella, Luumäellä, Virolahdella, Iitissä sekä Taipalsaarella.

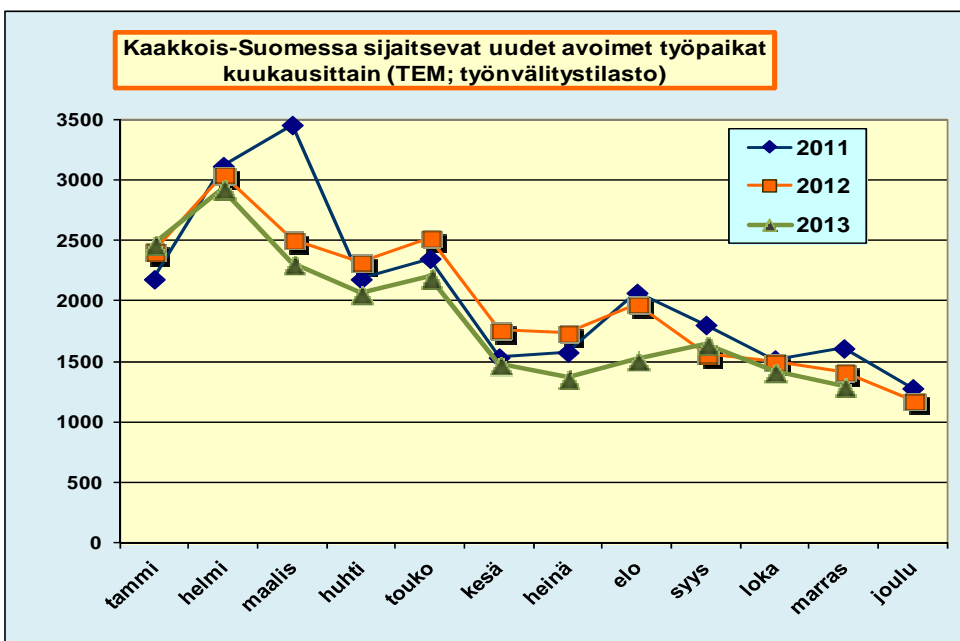
Maan keskiarvoa pienemmästä työttömyyden lisäyksestä huolimatta työttömyysaste on Kaakkois-Suomessa edelleen maan keskiarvoa korkeampi. Kymenlaaksossa työttömänä oli 14,1 % työvoimasta, Etelä-Karjalassa 12,6 %, kun Suomen keskiarvo oli 11,3 %.

Nuorten työttömyys sekä pitkäaikaistyöttömyys ovat lisääntyneet hieman enemmän kuin kokonaistyöttömyys, eivät kuitenkaan merkittävästi enemmän. Nuoria, alle 25-vuotiaita oli työttömänä 2494 henkeä ja vähintään vuoden työttömänä olleita 5179 henkeä. Määrät ovat nousseet eniten Kouvolan seudulla.



Syksyn kuukausina naisten työttömyys on lisääntynyt jonkin verran nopeammin kuin miesten työttömyys. Ero ei ole suuri, mutta kertoo työttömyyden ulottumisesta aiempaa enemmän palveluammatteihin. Aiemmin työttömien määrä kasvoi kaikissa ammattien pääryhmissä. Marraskuussa maametsätaloustyön ja myös teollisuuden työttömien määrä pysyi edellisvuoden tasolla, muilla pääammattialoilla työttömiä oli aiempaa enemmän. Selvimmin määrät ovat kasvaneet terveydenhuollon ja sosiaalialan työssä sekä teknisen, luonnon- ja yhteiskuntatieteellisen työn ammattiteissa. Myös kaupan alalla työttömien määrä on kasvanut selvästi yli kymmenen prosenttia.

Loppuvuotta kohti avoimien työpaikkojen määrä tyyppillisesti laskee. Marraskuun aikana Kaakkois-Suomen alueella oli tarjolla 1300 uutta työpaikkaa. Kymenlaaksossa paikkoja oli avoinna vähemmän kuin vuosi sitten, Etelä-Karjalassa enemmän. Eniten paikkoja oli tuttuun tapaan palvelutyössä ja kaupallisissa töissä, yhteensä noin 600. Teollisuuteen ja rakennuksille avautui vain joitakin kymmeniä paikkoja ja esimerkiksi hallinto- ja toimistotyöhönkin vain satakunta paikkaa.



-----

Seuraava, joulukuun 2013 tilannetta käsittelevä katsaus ilmestyy tiistaina 21.1.2014.

# Työttömät työnhakijat ja avoimet työpaikat kunnittain

TYÖNVÄLITYSTILASTO, TILANNEKATSAUS

29.11.2013

## TYÖTTÖMÄT TYÖNHAKIJAT JA AVOIMET TYÖPAIKAT KUNNITTAIN

KAAKKOIS-SUOMEN ELY-KESKUS

KUNTA JA SEUTUKUNTA	Työvoima 1)	Kaikki työn- hakijat	Työttömät työnhakijat (ml. lomautetut)					Työttömien osuus %	Työttö- mistä lomau- tetut	Kuukauden uudet avoimet työpaikat	
			Yhteensä	työttömien muutos vuoteen %	Työttömistä naiset %	Alle 25- vuotiaat	Yli vuo- den tyött. olleet			luku- määrä	muutos ed. vuoteen %
<b>KAAKKOIS-SUOMI YHT.</b>	<b>143 829</b>	<b>34 648</b>	<b>19 345</b>	<b>6,8%</b>	<b>40,9</b>	<b>2 494</b>	<b>5 179</b>	<b>13,4</b>	<b>1 457</b>	<b>1 309</b>	<b>-7,5</b>
IITTI	3 241	629	357	-1,9%	45,1	32	119	11,0	31	11	-26,7
KOUVOLA	40 251	9677	5 437	9,9%	39,9	762	1 478	13,5	523	301	-28,5
Kouvolan seutukunta	43 492	10 306	5 794	9,1%	40,2	794	1 597	13,3	554	312	-28,4
HAMINA	9 609	2407	1 240	7,7%	41,9	162	315	12,9	71	106	-8,6
MIEHIKKÄLÄ	840	154	78	4,0%	44,9	8	14	9,3	6	3	-50,0
VIROLAHTI	1 508	280	105	-6,3%	42,9	11	15	7,0	11	10	-9,1
KOTKA	25 015	7225	4 213	7,5%	40,4	511	1 198	16,8	283	240	-11,1
PYHTÄÄ	2 469	435	266	13,7%	39,8	29	66	10,8	28	5	-37,5
Kotka-Haminan seutukunta	39 441	10 501	5 902	7,5%	40,8	721	1 608	15,0	399	364	-11,4
<b>KYMENLAAKSO</b>	<b>82 933</b>	<b>20 807</b>	<b>11 696</b>	<b>8,3%</b>	<b>40,5</b>	<b>1 515</b>	<b>3 205</b>	<b>14,1</b>	<b>953</b>	<b>676</b>	<b>-20,2</b>
IMATRA	12 621	3371	1 754	-0,1%	42,4	252	396	13,9	111	130	18,2
RAUTJÄRVI	1 514	331	186	1,6%	34,4	19	47	12,3	10	7	-12,5
RUOKOLAHTI	2 366	441	271	9,3%	43,5	26	61	11,5	20	4	100,0
PARIKKALA	2 289	495	300	7,1%	38,0	25	82	13,1	27	9	125,0
Imatran seutukunta	18 790	4 638	2 511	1,8%	41,4	322	586	13,4	168	150	21,0
LAPPEENRANTA	34 547	7861	4 390	8,0%	41,5	591	1 158	12,7	279	467	10,1
LEMI	1 419	240	124	4,2%	42,7	9	32	8,7	5	1	-75,0
LUUMÄKI	2 240	430	240	-7,0%	36,3	19	79	10,7	20	6	20,0
TAIPALSAARI	2 335	353	198	-1,5%	44,9	23	57	8,5	17	7	250,0
SAVITAIPALE	1 565	319	186	-9,7%	40,3	15	62	11,9	15	2	-77,8
Lappeenrannan seutukunta	42 106	9 203	5 138	6,0%	41,4	657	1 388	12,2	336	483	8,8
<b>ETELÄ-KARJALA</b>	<b>60 896</b>	<b>13 841</b>	<b>7 649</b>	<b>4,6%</b>	<b>41,4</b>	<b>979</b>	<b>1 974</b>	<b>12,6</b>	<b>504</b>	<b>633</b>	<b>11,4</b>
<b>KOKO MAA</b>	<b>2 611 164</b>	<b>523 463</b>	<b>295 913</b>	<b>15,2%</b>	<b>42,1</b>	<b>35 982</b>	<b>79 533</b>	<b>11,3</b>	<b>24 240</b>	<b>29 813</b>	<b>-3,4</b>

1) Työvoimana on Tilastokeskuksen työssäkäyntitilaston uusin kyseisenä ajankohtanasaatavilla oleva työvoima, joka on yleensä kaksi vuotta vanha. Vuonna 2013 työvoimana käytetään työssäkäyntitilaston vuoden 2011 lopullista tietoa.

.. = TIE TOA EI OLE SAATU, SE ON LIIAN EPÄVARMA ESITETTÄVÄKSI TAI SE ON SALASSAPITOSÄÄNNÖN ALAINEN

Lähde: Työ- ja elinkeinoministeriö, Työnvälitystilasto

## Työttömät työnhakijat (mukana lomautetut) ja avoimet työpaikat ammattiryhmittäin ja seutukunnittain

TYÖNVÄLITYSTILASTO, TILANNEKATSAUS 29.11.2013

### TYÖTTÖMÄT TYÖNHAKIJAT (mukana lomautetut) JA AVOIMET TYÖPAIKAT AMMATTIRYHMITÄIN JASEUTUKUNNITTAIN

KAAKKOIS-SUOMEN ELY-KESKUS

Seutukunta	AMMATTIRYHMÄ	AMMATTIRYHMÄ										YHTEENSÄ
		0	1	2	3	4	5	6	7-8	9	X	
KAAKKOIS-SUOMI YHT.	TYÖTTÖMÄT	1 946	1 409	1 918	1 359	636	870	1 972	4 991	1 940	2 304	19 345
	PAIKAT	79	154	92	340	6	67	39	52	230	0	1 059
Kouvolan seutukunta	TYÖTTÖMÄT	564	414	536	382	204	222	576	1 638	537	721	5 794
	PAIKAT	15	45	25	104	3	18	2	12	56	0	280
Kotka-Haminan seutukunta	TYÖTTÖMÄT	557	414	594	435	161	291	524	1 552	664	710	5 902
	PAIKAT	33	48	26	70	0	15	11	21	71	0	295
KYMENLAAKSO	TYÖTTÖMÄT	1 121	828	1 130	817	365	513	1 100	3 190	1 201	1 431	11 696
	PAIKAT	48	93	51	174	3	33	13	33	127	0	575
Imatran seutukunta	TYÖTTÖMÄT	278	188	225	142	103	132	281	637	243	282	2 511
	PAIKAT	4	15	12	59	0	23	4	4	27	0	148
Lappeenrannan seutukunta	TYÖTTÖMÄT	547	393	563	400	168	225	591	1 164	496	591	5 138
	PAIKAT	27	46	29	107	3	11	22	15	76	0	336
ETELÄ-KARJALA	TYÖTTÖMÄT	825	581	788	542	271	357	872	1 801	739	873	7 649
	PAIKAT	31	61	41	166	3	34	26	19	103	0	484

#### AMMATTIRYHMÄT:

0 = Tekninen, luonnontiet., yhteiskuntatiet. ja taiteellinen työ

1 = Terveystiet., sosiaalialan työ

2 = Hallinto- ja toimistotyö

3 = Kaupallinen työ

4 = Maa- ja metsätaloustyö, kalastusala

5 = Kuljetus- ja liikennetyö

6 = Rakennustyö, kaivos- ja louhintatyö

7-8 = Teollinen työ

9 = Palvelutyö

X = Muualla luokittelematon työ

**Sisältö:** Avoimet työpaikat työpaikan sijaintikunnan ja työttömät työnhakijat (lomautetut ml.) asuinkunnan mukaan laskettuna seutukunnittain laskentapäivänä (kuukauden viimeinen arkipäivä).

Lähde: Työ- ja elinkeinoministeriö, Työvälistilasto

## Lisätietoja:

Kaakkois-Suomen työ- ja elinkeinotoimisto:  
johtaja Juha Kouvo, puh. 0295 042 099, juha.kouvo@te-toimisto.fi

Lähde: Työ- ja elinkeinoministeriö, työnvälitystilasto  
Työnvälitystilaston perusluvut ja työttömien osuudet työvoimasta ovat saatavissa ELY-keskuksittain, seutukunnittain ja kunnittain myös ToimialaOnlinen vapaasti saatavilla olevista aineistoista osoitteesta: <http://www2.toimialaonline.fi> kohdasta Tilastokanta/Työllisyys ja työvoima/Työnvälitystilastot

**NÄKYMIÄ | MARRASKUU | 2013**

**KAAKKOIS-SUOMEN TYÖLLISYYSKATSAUS  
MARRASKUU 2013**

**Kaakkois-Suomen elinkeino-, liikenne- ja ympäristökeskus**

**20.12.2013 | Elinkeinot, työvoima, osaaminen ja kulttuuri -vastuualue**

**[www.ely-keskus.fi/julkaisut](http://www.ely-keskus.fi/julkaisut) | [www.doria.fi/ely-keskus](http://www.doria.fi/ely-keskus)**