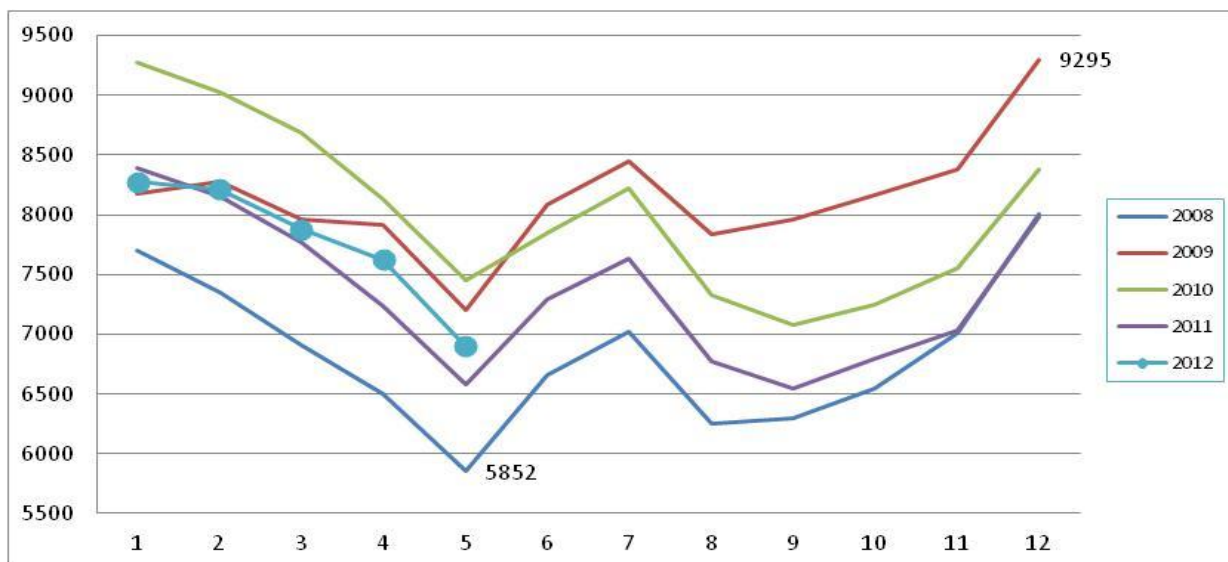


Taantuma kaksinkertaisti yli 60-vuotiaiden pitkäaikaistyöttömien määrän Etelä-Savossa

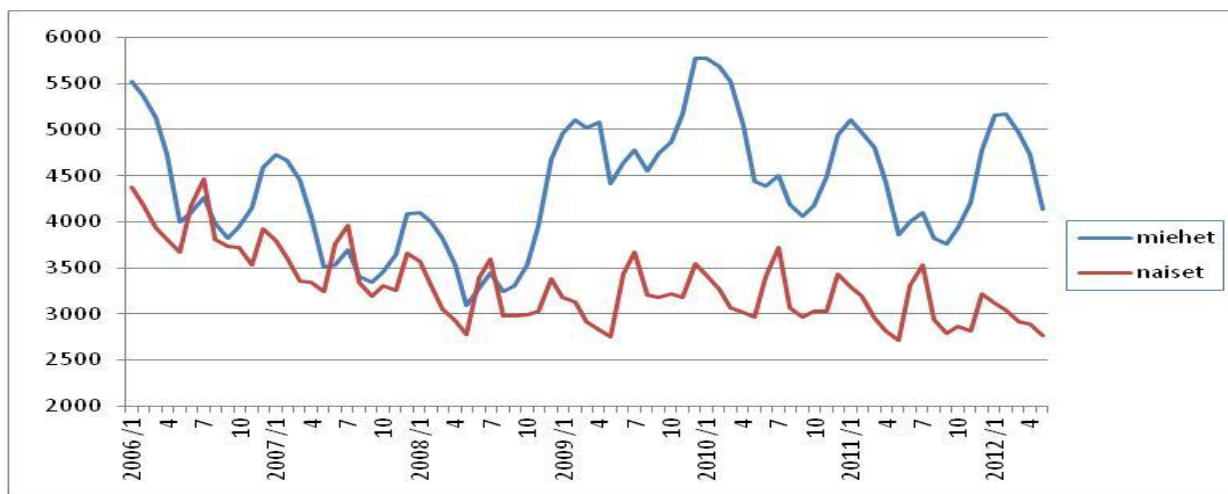
Työllisyyskatsaus, toukokuu 2012 26.6.2012 klo 9:00

Työttömät työnhakijat

Etelä-Savossa oli toukokuun lopussa työttömänä 6 899 henkilöä eli 9,7 % työvoimasta. Työttömien määrä nousi noin 300:lla vuodentakaisesta, mutta oli yli 700 pienempi kuin huhtikuussa. Koko maassa työttömiä oli toukokuun lopussa 229 300 eli noin 6 600 vähemmän kuin huhtikuussa, mutta 2 600 enemmän kuin vuosi sitten. Työttömien osuus työvoimasta oli toukokuun lopussa koko maassa 8,3 %.



Graafi 1. Työttömät työnhakijat Etelä-Savossa kuukauden lopussa v. 2008 -



Graafi 2. Työttömät miehet ja naiset Etelä-Savossa v. 2006 -

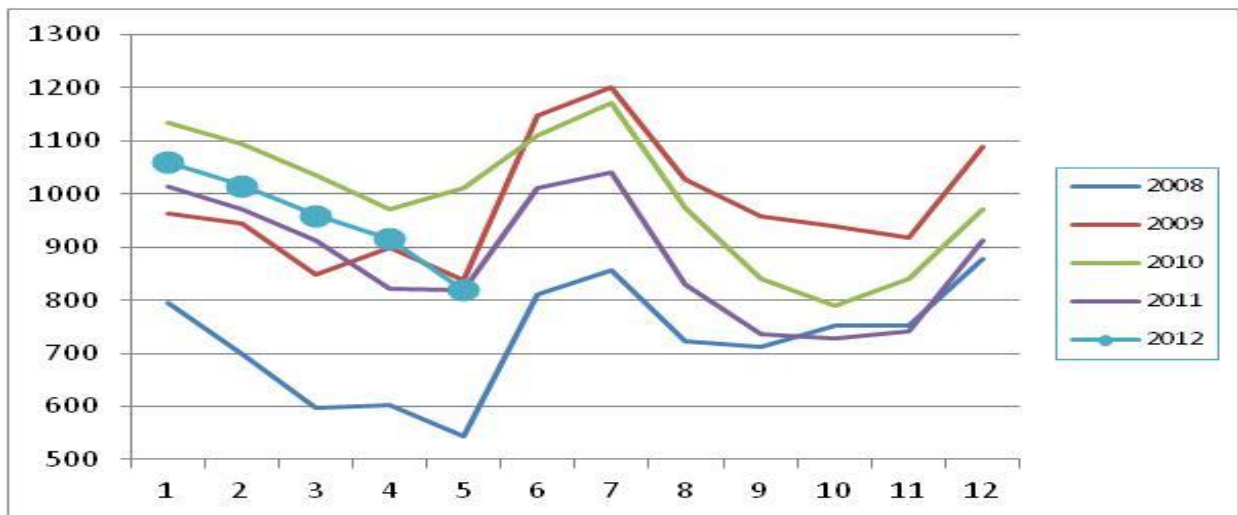
Miehiä oli Etelä-Savossa työttömänä 270 enemmän ja naisia 54 enemmän kuin vuosi sitten. Työttömistä oli miehiä 60 %. Miesten työttömyysaste oli 12 % ja naisten 8 %. Lisäksi on otettava huomioon, että valtaosin miehiin kohdistuvat ryhmälomautukset eivät näy työttömyysasteessa.

Lomautukset

Henkilökohtaisesti lomautettuja oli toukokuun lopussa 369; määrä on hieman suurempi kuin vuosi sitten. Ryhmälomautettuina oli lisäksi noin 600 henkilöä.

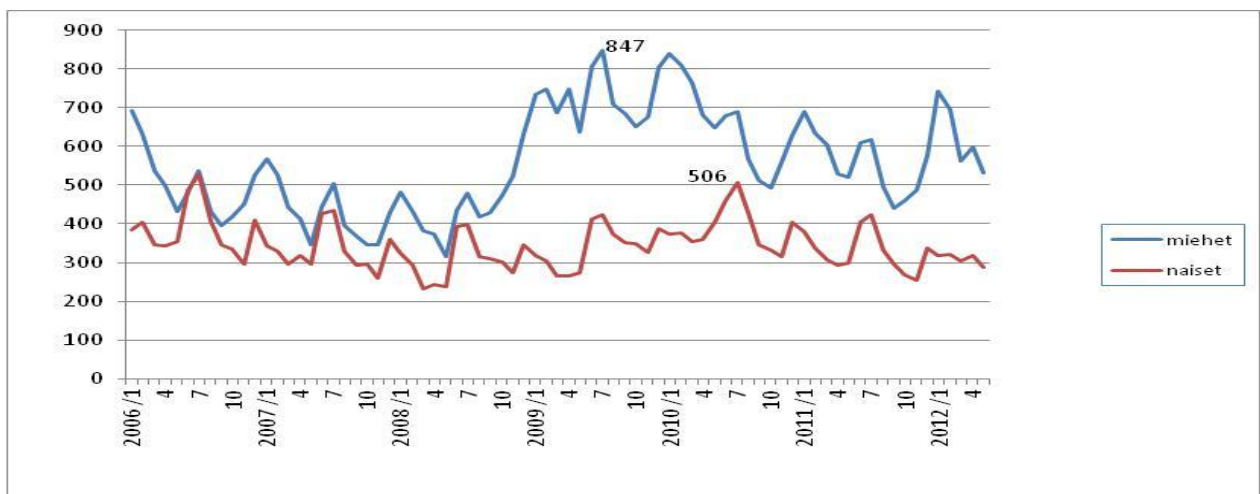
Työttömät alle 25-vuotiaat

Alle 25-vuotiaita oli Etelä-Savossa työttömänä 820, mikä on 121 vähemmän kuin toukokuussa ja 2 enemmän kuin vuosi sitten. Nuorten osuus kaikista työttömistä oli 12 %. Nuoria oli toukokuun lopussa palkkatukityössä 172 ja työmarkkinatuen harjoittelussa tai työelämävalmennuksessa 248. Nuorten osuus palkkatukityössä olevista on hieman alkuvuoden aikana noussut ja on nyt noin 15 %. Työmarkkinatuen harjoittelussa tai työelämävalmennuksessa olevista puolet on alle 25-vuotiaita.



Graafi 3. Alle 25-vuotiaat työttömät työnhakijat Etelä-Savossa kuukauden lopussa v. 2008 –

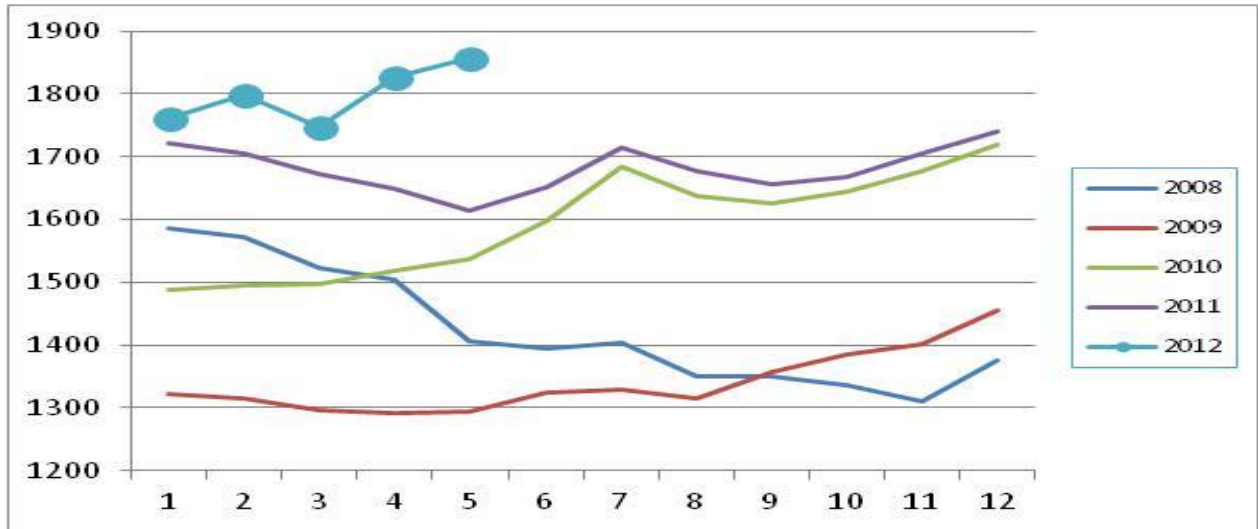
Työnvälitystilaston mukaan alle 25-vuotiaiden työttömyysaste Etelä-Savossa oli toukokuussa 14 %. Nuorten miesten työttömyysaste oli 17 % ja nuorten naisten 10 %. Alle 30-vuotiaita ammatillisen koulutuksen suorittaneita vastavalmistuneita oli työttömänä yhteensä 120. Heidän määränsä on puolittunut huhtikuusta.



Graafi 4. Alle 25-vuotiaat työttömät sukupuolen mukaan kuukauden lopussa v. 2006 –

Yhdenjaksoiset pitkäaikaistyöttömät ja muut vaikeasti työllistyvät

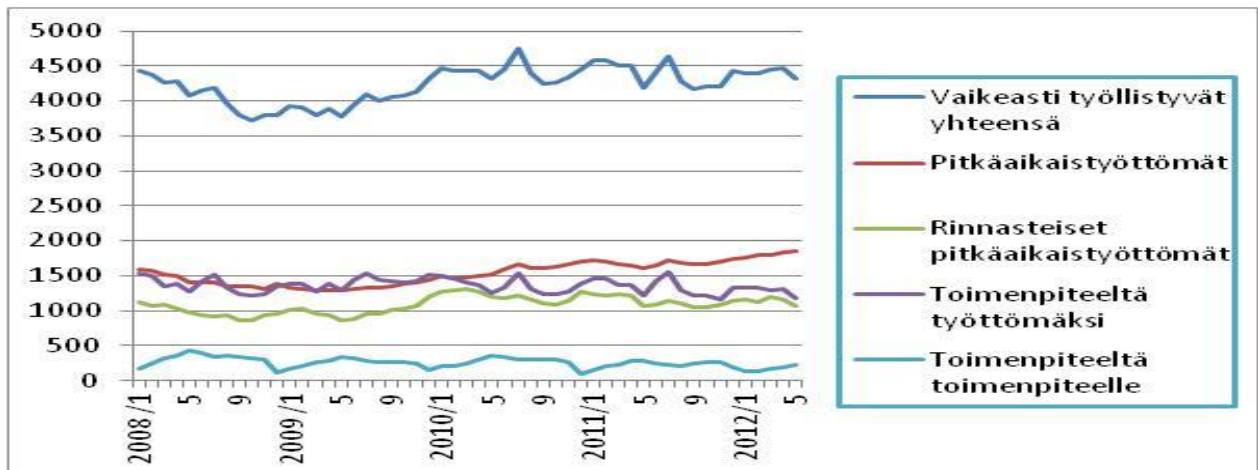
Yhdenjaksoisesti yli vuoden työttömänä olleita oli Etelä-Savossa toukokuun lopussa 1 856 eli 241 enemmän kuin vuosi sitten.



Graafi 5. Yhdenjaksoisesti yli vuoden työttömänä olleet Etelä-Savossa kuukauden lopussa v. 2008 –

Tuotannollisten rakennemuutosten vaikutus työllisyyteen näkyy pahiten ikääntyneiden miesten pitkäaikaistyöttömyyden kasvuna. Edeltävän 16 kuukauden aikana joko yhdenjaksoisesti tai pätkittäin vähintään 12 kuukautta työttömänä olleiden määrä on noussut vuonna 2008 alkaneen taloustaantumien jäljiltä yli 500:lla. 65 % kasvusta on kohdistunut yli 60-vuotiaisiin. Yli 60-vuotiaiden pitkäaikaistyöttömien määrä on kasvanut vuoden 2008 toukokuusta 75 %.

Vaikeasti työllistyviä oli toukokuun lopussa Etelä-Savossa 4 321, mikä on noin 63 % kaikista työttömistä. Vaikeasti työllistyyiin lasketaan yhdenjaksoisesti yli vuoden työttömänä olleet (1 856), edeltävän 16 kk:n aikana yhteensä 12 kk työttömänä olleet (1 061), toimenpiteeltä työttömäksi jääneet (1 185) ja toimenpiteeltä toimenpiteelle sijoittuneet (219). Vaikeasti työllistyvien määrä laski huhtikuusta noin 150:lla.



Graafi 6. Vaikeasti työllistyvien kokonaismäärä sekä eri ryhmät kuukauden lopussa v. 2008 -

Työttömyys kunnittain ja te-toimistoittain

Toukokuun lopussa alimmat työttömyysasteet olivat Juvalla (7,1 %), Pieksämäellä (8,2 %) ja Kangasniemellä (8,4 %). Mikkelin työttömyysaste oli 10,2 % ja Savonlinnan 13,1 %. Korkeimmat työttömyysasteet olivat Heinävedellä (12,1 %) ja Savonlinnassa (13,1 %). Enonkosken työttömyysaste oli 10,9 %.

Viime vuoden toukokuuhun verrattuna työttömyys on lisääntynyt Etelä-Savossa kaikissa muissa TE-toimistoissa paitsi Pieksämäellä. Mikkelin seudulla työttömien määrä on lisääntynyt vuodentakaisesta lähes 300:lla. Miehiä on työttömänä 15 % ja naisia 5 % enemmän kuin vuosi sitten.

Avoimet työpaikat

Toukokuun aikana Etelä-Savon TE-toimistoissa oli avoinna 1 481 työpaikkaa, mikä on yli 20 % vähemmän kuin viime vuoden toukokuussa. Kuukauden lopussa avoimia työpaikkoja oli 659.

Työllistämis- ja koulutustoimenpiteet

Työhallinnon toimenpitein työhön tai työharjoitteluun sijoitettuna tai työvoimakoulutuksessa oli Etelä-Savossa toukokuun lopussa lähes 500 henkilöä vähemmän kuin vuosi sitten. Työhallinnon tuella työhön sijoitettuna oli Etelä-Savossa toukokuun lopussa 1 668 henkilöä. Määrä on 309 pienempi kuin viime vuoden toukokuussa. Työvoimakoulutuksessa oli toukokuun lopussa 674 henkilöä, mikä oli 156 vähemmän kuin vuosi sitten. Tämän lisäksi omaehtoisesti työttömyysturvalla opiskelevia oli 740 (joista 2/3 naisia), kuntouttavassa työtoiminnassa 371 ja vuorotteluvapaapaikkaan työllistettynä 274 (joista 69 % naisia). (Työvoimapolitiittisissa toimenpiteissä olevat eivät sisälly työ- ja elinkeinoministeriön työnvälitystilaston työttömiin työnhakijoihin.)

Toukokuun lopun tilannetta kuvaava työllisyyskatsaus julkistetaan tiistaina 24.7.2012.

Lisätiedot:

Etelä-Savo: ennakointiasiantuntija Merja Toijonen, puh. 029 502 4165

TE-toimistojen yhteystiedot:

Juvan te-toimisto, Kunnan virastotalo, PL 24, 51901 Juva

Työ- ja elinkeinotoimiston johtaja Ritva Malinen-Parkkinen, 050 396 1515
puh. 010 60 41730

Mikkelin te-toimisto, Porrassalmenkatu 29, PL 74, 50101 Mikkelä

Työ- ja elinkeinotoimiston vs. johtaja Sirkka Rytönen, 050 396 1535
puh. 010 60 41646

Pieksämäen te-toimisto, Lampolahdenkatu 10, 76100 Pieksämäki

Työ- ja elinkeinotoimiston vs. johtaja Aira Janhunen, 050 396 1544,
puh. 010 60 41797

Savonlinnan te-toimisto, Olavinkatu 24, 57130 Savonlinna

Työ- ja elinkeinotoimiston johtaja Ritva Muhonen, 050 396 1545
puh. 010 60 41815

TK7 TYÖNVÄLITYSTILASTO, 31.5.2012

TAULU 7. LASKENTAPÄIVÄN AVOIMET TYÖPAIKAT JA TYÖTTÖMÄT TYÖNHAKIJAT TE-TOIMISTOITTAIN

ETELÄ-SAVO								
TE-TOIMISTO	AVOIMET TYÖPAIKAT		TYÖTTÖMÄT TYÖNHAKIJAT				TYÖTTÖMYYS-ASTE, %	
	YHTEENSÄ	MIEHET	NAISET	ALLE 25-VUOTIAAT	PITKÄAIK.-TYÖTTÖMÄT	LOMAUTETUT		
MIKKELI	289	2964	1763	1201	360	822	191	9
MIKKELI (PK)	1	271	195	76	62	86	0	0
MIKKELI(KOKO)	290	3235	1958	1277	422	908	191	9,8
JUVA	26	391	251	140	36	80	22	7,3
PIEKSÄMÄKI	101	695	385	310	75	127	31	8,2
SAVONLINNA	226	2416	1431	985	277	695	125	11,3
SAVONLINNA (PK)	16	162	107	55	10	46	0	0
SAVONLINNA(KOKO)	242	2578	1538	1040	287	741	125	12
ETELÄ-SAVO YHT.	659	6899	4132	2767	820	1856	369	9,7
KOKO MAA								
ELY-KESKUKSITTAIN	AVOIMET TYÖPAIKAT		TYÖTTÖMÄT TYÖNHAKIJAT				TYÖTTÖMYYS-ASTE, %	
	YHTEENSÄ	MIEHET	NAISET	ALLE 25-VUOTIAAT	PITKÄAIK.-TYÖTTÖMÄT	LOMAUTETUT		
UUSIMAA	14441	53603	30464	23139	5117	13608	1851	6,2
VARSINAIS-SUOMI	2322	19759	11199	8560	2238	5301	1152	8,3
SATAKUNTA	1363	9686	5290	4396	1097	2983	595	8,7
HÄME	1626	17091	9582	7509	1987	4884	774	9,1
PIRKANMAA	2759	22953	12694	10259	2845	6727	1017	9,1
KAAKKOIS-SUOMI	1663	16357	9490	6867	2066	4710	777	10,7
ETELÄ-SAVO	659	6899	4132	2767	820	1856	369	9,7
POHJOIS-SAVO	1391	10917	6286	4631	1273	3107	535	9,2
POHJOIS-KARJALA	787	9797	5699	4098	1157	2562	504	12,4
KESKI-SUOMI	1132	14771	8379	6392	1914	4490	727	10,9
ETELÄ-POHJANMAA	1160	6037	3385	2652	739	1240	549	6,2
POHJANMAA	1527	6879	3854	3025	838	1606	371	5,5
POHJOIS-POHJANMAA	2281	18932	10983	7949	2964	4423	1062	9,8
KAINUU	366	4225	2576	1649	453	875	221	11,7
LAPPI	1372	10974	6537	4437	1504	2269	557	12,2
AHVENANMAA	212	400	198	202	71	43	5	2,7
ULKOMAAT	321	5	4	1	0	0	0	0
KOKO MAA	35388	229340	130794	98546	27085	60706	11079	8,3

TAULU 14 A. TYÖTTÖMÄT TYÖNHAKIJAT JA AVOIMET TYÖPAIKAT KUNNITTAIN
(TÄMÄ TAULUKON TIEDOT OVAT TYÖNHAKIJAN KOTIKUNNAN MUKAAN, TAULU 7 SEN MUKAAN, MISSÄ HLÖ ON ASIAKKAANA)

ETELÄ-SAVO

KUNTA	TYÖ- VOIMA	TYÖTTÖ- MYYS- ASTE, % touko.12	vrt. toukok. 2011	TYÖTTÖMÄT TYÖNHAKIJAT (ML. HENK.KOHT. LOMAU- TETUT)								AVOIMET TYÖPAIKAT
				YHT.	MIHET	NAISET	ALLE 20- VUOTIAAT	ALLE 25- VUOTIAAT	YLI 50- VUOTIAAT	YLI VUODEN TYÖTT.		
HIRVENSALMI	978	8,7	7,4	85	52	33	3	11	53	29	2	
KANGASNIEMI	2415	8,4	8,6	203	115	88	3	17	107	43	34	
MIKKELI	23033	10,2	9,3	2360	1440	920	83	358	955	643	251	
MÄNTYHARJU	2667	8,8	7,7	236	139	97	3	17	114	61	49	
PERTUNMAA	781	9,5	7,8	74	37	37	2	3	36	25	5	
PUUMALA	998	9,0	9,1	90	59	31	1	8	52	26	7	
RISTIINA	2112	9,4	9,3	198	122	76	2	12	100	82	4	
JORONEN	2345	8,7	8,8	205	129	76	5	20	110	44	10	
JUVA	3000	7,1	5,9	214	143	71	7	19	108	42	25	
PIEKSÄMÄKI	8496	8,2	8,1	696	384	312	17	77	303	128	103	
ENONKOSKI	678	10,9	13,1	74	46	28	0	4	43	26	7	
HEINÄVESI	1516	12,1	9,0	183	115	68	1	11	109	38	21	
KERIMÄKI	2444	10,1	10,8	247	134	113	5	20	132	81	20	
PUNKAHARJU	1602	10,2	9,4	163	95	68	1	11	87	53	12	
RANTASALMI	1714	10,9	10,7	187	113	74	1	18	98	51	9	
SAVONLINNA	12305	13,1	12,8	1614	972	642	47	217	712	456	184	
SULKAVA	1197	9,1	11,1	109	63	46	0	7	62	38	12	
ETELÄ-SAVO YHT.	71000	9,8	9,5	6938	4158	2780	181	830	3181	1866	755	
KAUPUNGIT	43834	10,7	10,0	4670	2796	1874	147	652	1970	1227	538	
MUUT KUN- NAT	24447	9,3	8,9	2268	1362	906	246	178	1211	639	217	
KOKO MAA	2761000	8,3	8,4	229340	130794	98546	5081	27085	90673	60706	35388	

Huom!

Kunnittaiset työttömyysasteet on laskettu työssäkäyntitilaston luvuilla, joiden mukaan Etelä-Savon työvoima on yhteensä 68303. Siksi Etelä-Savon kokonaistyöttömyysaste, joka on työvoimatutkimuksen pohjalta laskettu, on korkeampi.

.. = TIETOA EI OLE SAATU, SE ON LIIAN EPÄVARMA ESITETTÄVÄKSI TAI SE ON SALASSAPITOSÄÄNNÖN ALAINEN

**TYÖLLISYYSTILANNE 2012 TOUKOKUUN LOPUSSA (I) JA TOIMISTOJEN TOIMINTA TOUKOKUUN AIKANA (II)
ELY-KESKUS: ETELÄ-SAVO**

TILANNE KUUKAUDEN LOPUSSA	touko.12	touko.11	muutos, hlöä	muutos, %
A. TYÖNHAKIJAT				
1. Työttömät työnhakijat	6899	6575	324	4,9
joista henkilökohtaisesti lomautetut	369	301	68	22,6
2. Lyhennetyllä työviikolla	59	50	9	18,0
3. Työssä olevat yhteensä	3765	4187	-422	-10,1
joista yleisillä työmarkkinoilla	2352	2539	-187	-7,4
joista tukitoimenpiteillä sijoitetut	1413	1648	-235	-14,3
4. Työvoiman ulkopuolella	2557	2737	-180	-6,6
5 Työttömyyseläkettä saavat	1154	1537	-383	-24,9
1-5 Kaikki työnhakijat yhteensä	14434	15086	-652	-4,3
B TYÖVOIMAN KYSYNTÄ				
1. Avoimet työpaikat yhteensä	659	694	-35	-5,0
joista yli kuukauden avoinna olleet	265	242	23	9,5
joista yli 2 kuukautta avoinna olleet	116	145	-29	-20,0
C TOIMENPITEILLÄ SIJOITETUT				
1. Valtiolle sijoitetut	30	55	-25	-45,5
2. Kuntiin sijoitetut	253	303	-50	-16,5
3. Yksityiselle sektorille sijoitetut	894	1168	-274	-23,5
1-3 Työllistämistukitoimenpiteillä yht.	1177	1526	-349	-22,9
4 Työvoimakoulutuksessa	674	830	-156	-18,8
5 Työharjoittelussa/työelämävalmennuks.	491	451	40	8,9
6 Vuorottelupaikkaan työllistettyinä	274	193	81	42,0
7 Kuntouttavassa työtoiminnassa	371	284	87	30,6
8 Omaehtoisessa opiskelussa	740	508	232	45,7
1-8 Toimenpiteillä yhteensä	3727	3792	-65	-1,7
D. TYÖTTÖMYYDEN RAKENNE				
1. Työttömät naiset	2767	2713	54	2,0
2. Työttömät miehet	4132	3862	270	7,0
3. Alle 25-vuotiaat työttömät	820	818	2	0,2
4. Yli 50-vuotiaat työttömät	3157	3012	145	4,8
5. Pitkäaikaistyöttömät	1856	1615	241	14,9
E. TOIMEENTULOTURVA				
1. Työttömyyskassojen jäsenet	2972	2813	159	5,7
II. TOIMINTA KUUKAUDEN AIKANA				
1. Työttömät työnhakijat	8610	8331	279	3,3
2. Muut työnhakijat	6961	7926	-965	-12,2
1-2 Työnhakijat yhteensä	15571	16257	-686	-4,2
3. Kuukauden kaikki työpaikat	1481	1891	-410	-21,7
Kuukauden uudet työpaikat	745	867	-122	-14,1
Täyttyneet työpaikat	797	1135	-338	-29,8
joista toimiston hakijalla täytt.	434	402	32	8,0
4. Alkaneet työttömyysjaksot	1595	1788	-193	-10,8
5. Päättyneet työttömyysjaksot	2369	2830	-461	-16,3
6. Uudet sijoitukset tukitoimenpiteillä	458	457	1	0,2
7. Aloittanut työvoimakoulutuksen	39	59	-20	-33,9

NÄKYMIÄ | KESÄKUU | 2012

**ETELÄ-SAVON TYÖLLISYYSKATSAUS 31.5.2012
JULKAISUVAPAA TIISTAINA 26.6.2012 KLO 9:00**

**Etelä-Savon elinkeino-, liikenne- ja ympäristökeskus
Merja Toijonen | Strategia- ja aluekehitysyksikkö**

www.ely-keskus.fi/julkaisut | www.doria.fi/ely-keskus