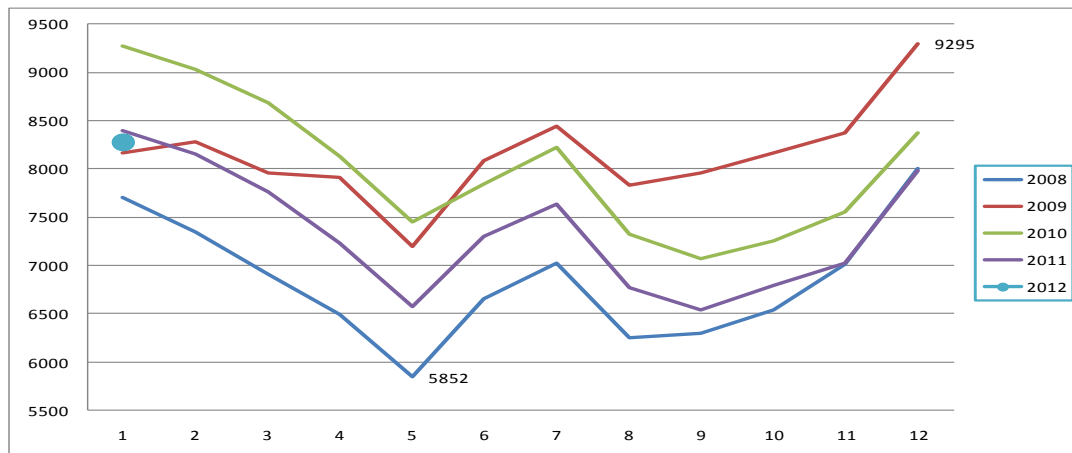




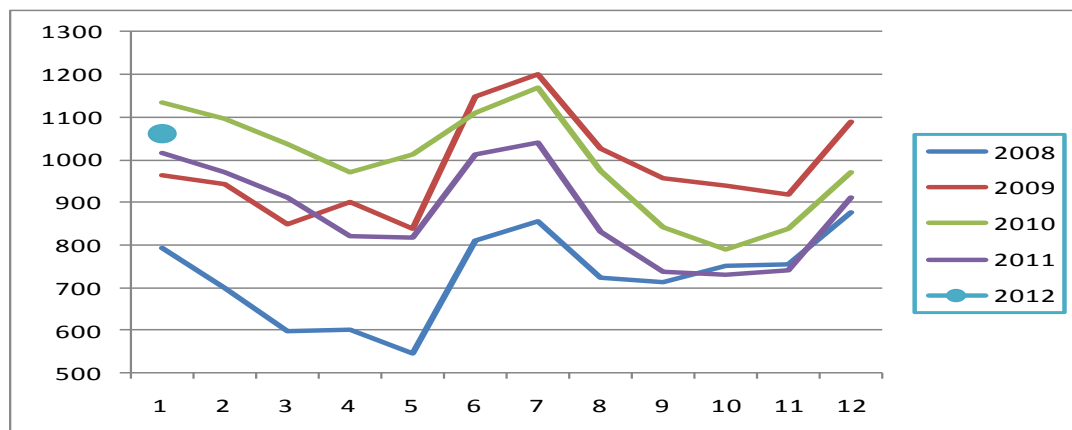
TYÖTTÖMYYS ALENEE SELVÄSTI AIEMPAA HITAAMMIN

Etelä-Savossa oli tammikuun lopussa työttömänä 8 273 henkilöä eli 12,5 % työvoimasta. Työttömien määrä laski tammikuussa vuodentakaisesta noin sadalla. Miehiä oli Etelä-Savossa vuodentakaiseen verrattuna työttömänä 56 enemmän ja naisia 175 vähemmän.



Graafi 1. Työttömät työnhakijat Etelä-Savossa kuukauden lopussa v. 2008 -

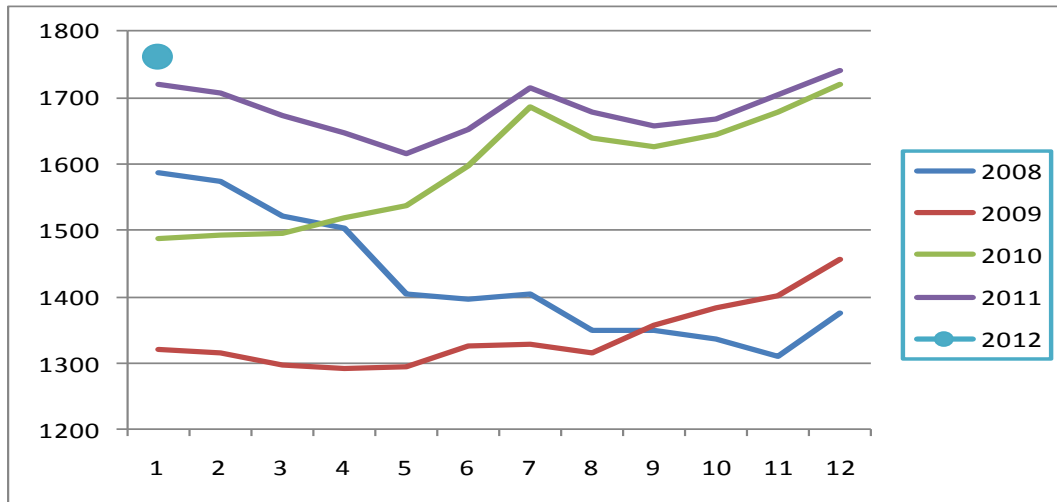
Koko maassa työttömiä oli tammikuun lopussa 258 300 eli noin 2 800 enemmän kuin joulukuussa ja 21 500 vähemmän kuin vuosi sitten. Työttömien osuus työvoimasta oli tammikuun lopussa koko maassa 9,8 %.



Graafi 2. Alle 25-vuotiaat työttömät työnhakijat Etelä-Savossa kuukauden lopussa v. 2008 -

Alle 25-vuotiaita oli Etelä-Savossa työttömänä 1 060, mikä on 147 enemmän kuin joulukuussa ja 7 vähemmän kuin vuosi sitten. Nuorten osuus kaikista työttömistä oli 13 %. Nuoria oli tammikuun lopussa työllistämistuella töissä 149 ja työmarkkinatuen harjoittelussa tai työelämävalmennuksessa 222.

Yhdenjaksoisesti yli vuoden työttömänä olleita oli Etelä-Savossa tammikuun lopussa 1 762 eli 41 enemmän kuin vuosi sitten.



Graafi 3. Yhdenjaksoisesti yli vuoden työttömänä olleet Etelä-Savossa kuukauden lopussa v. 2008 –

Yli 50-vuotiaita työttömiä oli 3 650 ja yli 55-vuotiaita työttömiä 2 575 eli 31 % työttömistä.

Tammikuun lopussa ainoat alle 10 prosentin työttömyysasteet Etelä-Savon kunnissa olivat Juvalla (9,3 %) ja Pieksämäellä (9,7 %). Korkeimmat työttömyysasteet olivat Rantasalmella (14,9 %), Savonlinnassa (15,2 %) ja Enonkoskella (17,1 %).

Työpaikat työnvälityksessä

Tammikuun aikana Etelä-Savon TE-toimistoissa oli avoinna 1 904 työpaikkaa, mikä on hieman enemmän kuin viime vuoden tammikuussa. Kuukauden lopussa avoimia työpaikkoja oli 1 448.

Lomautukset

Henkilökohtaisesti lomautettujen määrä on kohonnut edellisen tammikuun lopun tasolle, määrä on 775. Ryhmälomautusten piirissä oli lisäksi tammikuun lopussa lähes 900 henkilöä.

Työllistämis- ja koulutustoimenpiteet

Työhallinnon toimenpitein työhön tai työharjoitteluun sijoitettuna tai työvoimakoulutuksessa oli Etelä-Savossa tammikuun lopussa lähes 500 henkilöä vähemmän kuin vuosi sitten. Työhallinnon tuella työhön sijoitettuna oli Etelä-Savossa tammikuun lopussa 1 531 henkilöä. Määrä on lähes 100 pienempi kuin joulukuun lopussa ja yli 300 pienempi kuin edellisessä vuodenvaihteessa. Työvoimakoulutuksessa oli tammikuun lopussa 644 henkilöä, mikä oli 153 vähemmän kuin vuosi sitten.

TE-toimistojen yhteystiedot:

Juvan te-toimisto, Kunnan virastotalo, PL 24, 51901 Juva

Työ- ja elinkeinotoimiston johtaja Ritva Malinen-Parkkinen, 050 396 1515
puh. 010 60 41730

Mikkelin te-toimisto, Porrassalmenkatu 29, PL 74, 50101 Mikkelä

Työ- ja elinkeinotoimiston vs. johtaja Sirkka Rytönen, 050 396 1535
puh. 010 60 41646

Pieksämäen te-toimisto, Lampolahdenkatu 10, 76100 Pieksämäki

Työ- ja elinkeinotoimiston vs. johtaja Aira Janhunen, 050 396 1544,
puh. 010 60 41797

Savonlinnan te-toimisto, Olavinkatu 24, 57130 Savonlinna

Työ- ja elinkeinotoimiston johtaja Ritva Muhonen, 050 396 1545
puh. 010 60 41815

TK7 TYÖNVÄLITYSTILASTO, 31.1.2012

TAULU 7. LASKENTAPÄIVÄN AVOIMET TYÖPAIKAT JA TYÖTTÖMÄT TYÖNHAKIJAT TE-TOIMISTOITTAIN

ETELÄ-SAVO								
TE-TOIMISTO	AVOIMET	TYÖTTÖMÄT TYÖNHAKIJAT						TYÖTTÖMYYS- ASTE, %
	TYÖPAIKAT				ALLE 25-	PITKÄAIK.-		
	YHTEENSÄ	MIEHET	NAISET	VUOTIAAT	TYÖTTÖMÄT	LOMAUTETUT		
MIKKELI	853	3494	2137	1357	464	731	364	10,6
MIKKELI (PK)	0	285	206	79	57	96	2	0
MIKKELI(KOKO)	853	3779	2343	1436	521	827	366	11,4
JUVA	118	559	376	183	50	82	56	10,5
PIEKSÄMÄKI	190	833	523	310	107	135	77	9,8
SAVONLINNA	284	2941	1802	1139	370	671	276	13,7
SAVONLINNA (PK)	3	161	114	47	12	47	0	0
SAVONLINNA(KOKO)	287	3102	1916	1186	382	718	276	14,5
ETELÄ-SAVO YHT.	1448	8273	5158	3115	1060	1762	775	12,5
KOKO MAA								
ELY-KESKUKSITTAIN	AVOIMET	TYÖTTÖMÄT TYÖNHAKIJAT						TYÖTTÖMYYS- ASTE, %
	TYÖPAIKAT				ALLE 25-	PITKÄAIK.		
	YHTEENSÄ	MIEHET	NAISET	VUOTIAAT	TYÖTTÖMÄT	LOMAUTETUT		
UUSIMAA	21050	56701	32839	23862	5972	12774	2809	6,8
VARSINAIS-SUOMI	3329	22009	12732	9277	2722	5170	1806	9,6
SATAKUNTA	1937	11604	6626	4978	1529	2812	1191	11,2
HÄME	2891	19521	11289	8232	2655	4817	1354	11,1
PIRKANMAA	3203	25748	14636	11112	3404	6514	1664	10,6
KAAKKOIS-SUOMI	1634	18909	11342	7567	2637	4503	1377	13,0
ETELÄ-SAVO	1448	8273	5158	3115	1060	1762	775	12,5
POHJOIS-SAVO	1671	13221	8209	5012	1638	3026	1431	11,7
POHJOIS-KARJALA	525	11247	6784	4463	1311	2333	876	14,6
KESKI-SUOMI	1581	16731	9774	6957	2358	4376	1193	13,5
ETELÄ-POHJANMAA	2266	7741	4571	3170	1228	1164	951	8,4
POHJANMAA	2968	8180	4875	3305	1223	1552	831	7,0
POHJOIS-POHJANMAA	2188	21365	13016	8349	3427	4119	1874	11,5
KAINUU	349	5055	3249	1806	559	815	367	13,7
LAPPI	1829	11411	7096	4315	1580	2035	740	13,6
AHVENANMAA	294	487	274	213	120	40	17	3,2
ULKOMAAT	489	9	6	3	1	0	0	0
KOKO MAA	49653	258281	152522	105759	33425	57835	19274	9,8

TAULU 14 A. TYÖTTÖMÄT TYÖNHAKIJAT JA AVOIMET TYÖPAIKAT KUNNITTAIN

(TÄMÄ TAULUKUN TIEDOT OVAT TYÖNHAKIJAN KOTIKUNNAN MUKAAN, TAULU 7 SEN MUKAAN, MISSÄ HLÖ ON ASIAKKAAN

ETELÄ-SAVO

KUNTA	TYÖ- VOIMA	TYÖTTÖ- MYYSS- ASTE, % tammikuu 2012	vrt. tammik. 2011	TYÖTTÖMÄT TYÖNHAKIJAT (ML. HENK.KOHT. LOMAUTETUT)							
				YHT.	MIEHET	NAISET	ALLE 20- VUOTIAAT	ALLE 25- VUOTIAAT	YLI 50- VUOTIAAT	YLI VUODEN TYÖTT.	AVOIMET TYÖPAIKAT
HIRVENSALMI	975	10,5	10,5	102	57	45	..	13	65	26	2
KANGASNIEMI	2414	11,9	12,9	288	171	117	11	35	140	49	16
MIKKELI	23056	11,5	11,3	2646	1671	975	85	404	1027	581	746
MÄNTYHARJU	2663	12,6	10,2	335	191	144	10	36	152	56	36
PERTUNMAA	786	11,2	10,4	88	48	40	38	22	6
PUUMALA	1003	11,4	12,5	114	73	41	..	6	69	31	15
RISTIINA	2114	10,5	11,5	221	148	73	6	27	107	65	4
JOROINEN	2345	13,0	13,2	305	207	98	..	24	161	53	4
JUVA	2996	9,3	9,2	280	187	93	7	27	139	36	57
PIEKSÄMÄKI	8531	9,7	10,4	830	521	309	26	106	349	134	200
ENONKOSKI	674	17,1	18,0	115	74	41	..	8	60	27	5
HEINÄVESI	1511	14,2	13,0	214	133	81	4	17	120	34	14
KERIMÄKI	2436	13,3	13,4	323	188	135	5	32	160	69	6
PUNKAHARJU	1604	11,7	11,3	188	122	66	..	14	103	48	44
RANTASALMI	1712	14,9	16,8	255	149	106	6	21	116	53	6
SAVONLINNA	12284	15,2	15,4	1862	1154	708	45	272	795	442	352
SULKAVA	1199	12,3	14,2	147	100	47	..	14	70	45	6
ETELÄ-SAVO YHT.	66000	12,6	12,2	8313	5194	3119	219	1057	3671	1771	1519
KAUPUNGIT	43871	12,2	12,3	5338	3346	1992	156	782	2171	1157	1298
MUUT KUNNAT	24432	12,2	12,3	2975	1848	1127	63	275	1500	614	221
KOKO MAA	2635000	9,8	10,0	258281	152522	105759	6589	33425	99621	57835	49653

Huom!

Kunnittaiset työttömyysasteet on laskettu työssäkäyntitilaston luvuilla, joiden mukaan Etelä-Savon työvoima on yhteensä 68303. Siksi Etelä-Savon kokonaistyöttömyysaste, joka on työvoimatutkimuksen pohjalta laskettu, on korkeampi.

.. = TIETOA EI OLE SAATU, SE ON LIIAN EPÄVARMA ESITETTÄVÄKSI TAI SE ON SALASSAPITOSÄÄNNÖN ALAINEN

Etelä-Savon Työllisyystilanne tammikuun 2012 lopussa (I) ja					
te-toimistojen toiminta tammikuun 2012 aikana (II)					
		tammi.12	tammi.11	MUUTOS	%
I TILANNE KUUKAUDEN LOPUSSA					
A.	TYÖNHAKIJAT				
1.	Työttömät työnhakijat	8273	8392	-119	-1,4
	- lomautetut	775	768	7	0,9
2.	Lyhennetyllä työviikolla	56	66	-10	-15,2
3.	Työssä olevat	3132	3603	-471	-13,1
	- yleisillä työmarkkinoilla	1898	2076	-178	-8,6
	- tukitoimenpiteillä sijoitetut	1234	1527	-293	-19,2
4.	Työvoiman ulkopuolella	2467	2461	6	0,2
5.	Työttömyyseläkettä saavat	1293	1640	-347	-21,2
1. - 5.	Kaikki työnhakijat	15221	16162	-941	-5,8
B.	TYÖVOIMAN KYSYNTÄ				
1.	Avoimet työpaikat	1448	1334	114	8,5
	- yli kuukauden avoinna olleet	274	362	-88	-24,3
	- yli 2 kuukautta avoinna olleet	140	19	121	636,8
C.	TOIMENPITEILLÄ SJOITETUT				
1.	Valtiolle sijoitetut	25	40	-15	-37,5
2.	Kuntiin sijoitetut	221	273	-52	-19
3.	Yksityiselle sektorille sijoitetut	839	1104	-265	-24
1. - 3.	Työllistämistukitoimenpiteillä yht.	1085	1417	-332	-23,4
4.	Työvoimakoulutuksessa	644	797	-153	-19,2
5.	Työharjoittelussa/työelämävalmennuks.	446	449	-3	-0,7
6.	Vuorottelupaikkaan työllistettyjä	210	150	60	40
7.	Kuntouttavassa työtoiminnassa	335	239	96	40,2
8.	Omaehtoisessa opiskelussa	752	503	249	49,5
1.-8.	Toimenpiteillä yhteensä	3472	3555	-83	-2,3
D.	TYÖTTÖMYYDEN RAKENNE				
1.	Työttömät naiset	3115	3290	-175	-5,3
2.	Työttömät miehet	5158	5102	56	1,1
3.	Alle 25-vuotiaat työttömät	1060	1067	-7	-0,7
4.	Yli 50-vuotiaat työttömät	3650	3672	-22	-0,6
5.	Pitkäaikaistyöttömät	1762	1721	41	2,4
E.	TOIMEENTULOTURVA				
1.	Työttömyyskassojen jäsenet	3949	4140	-191	-4,6
II TOIMINTA KUUKAUDEN AIKANA					
1.	1. Työttömät työnhakijat	9985	10190	-205	-2
2.	2. Muut työnhakijat	6257	6947	-690	-9,9
1. - 2.	1-2 Työnhakijat yhteensä	16242	17137	-895	-5,2
3.	Kuukauden kaikki työpaikat	1904	1858	46	2,5
	- kuukauden uudet työpaikat	1493	1531	-38	-2,5
	- täyttyneet työpaikat	461	499	-38	-7,6
	- joista te-toimiston hakijalla	137	184	-47	-25,5
4.	Alkaneet työttömyysjaksot	2626	2763	-137	-5
5.	Päätyneet työttömyysjaksot	2467	3137	-670	-21,4
6.	Uudet sijoitukset tukitoimenpiteillä	611	606	5	0,8
7.	Aloitannut työvoimakoulutuksen	223	287	-64	-22,3