



Omaehtoisen koulutuksen työttömyysturvalla aloittaneita Etelä-Savossa tänä vuonna jo lähes 700

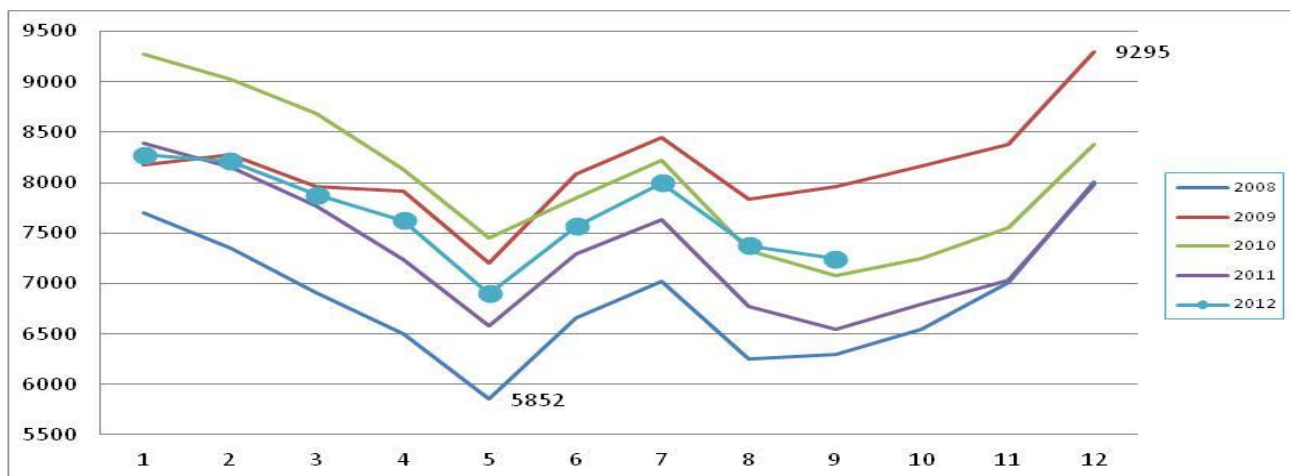
Työllisyyskatsaus, syyskuu 2012

23.10.2012 klo 9.00

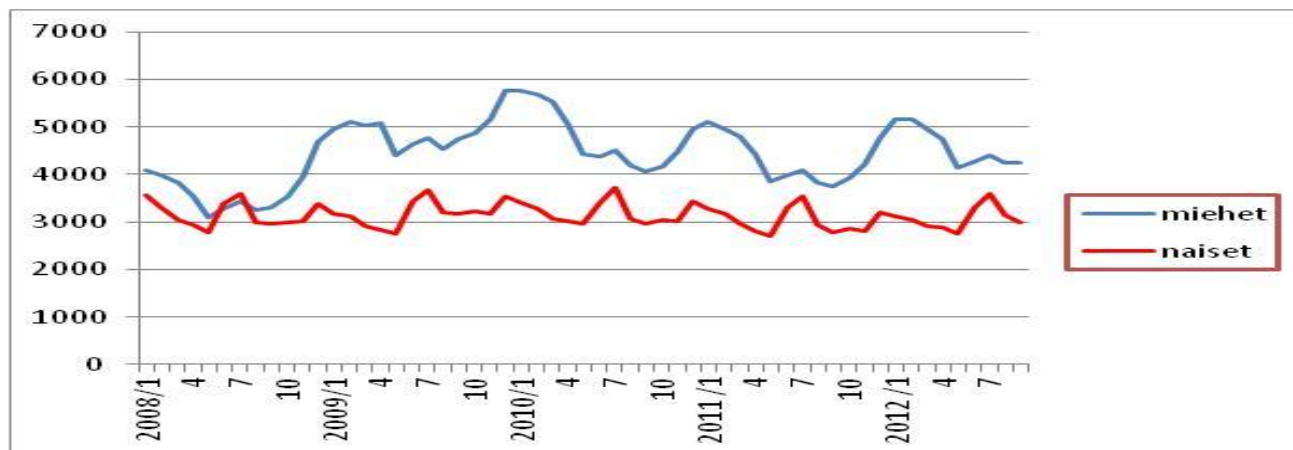
Omaehtoisen koulutuksen työttömyysturvalla on tammi-syyskuussa tänä vuonna aloittanut jo lähes 700 henkilöä. Suosio on lisääntynyt, sillä määrä on selvästi suurempi kuin vuosien 2010 ja 2011 kokonaismäärät.

Työttömät työnhakijat

Etelä-Savossa oli syyskuun lopussa työttömänä 7 243 henkilöä eli 10,3 % työvoimasta. Työttömien määrä nousi 700:lla vuodentakaisesta, mutta väheni 135:llä elokuusta. Koko maassa työttömiä oli syyskuun lopussa 239 600 eli noin 6 700 vähemmän kuin elokuussa, mutta 15 600 enemmän kuin vuosi sitten. Työttömien osuus työvoimasta oli syyskuun lopussa koko maassa 8,9 %.



Graafi 1. Työttömät työnhakijat Etelä-Savossa kuukauden lopussa v. 2008 -



Graafi 2. Työttömät miehet ja naiset Etelä-Savossa v. 2008 -

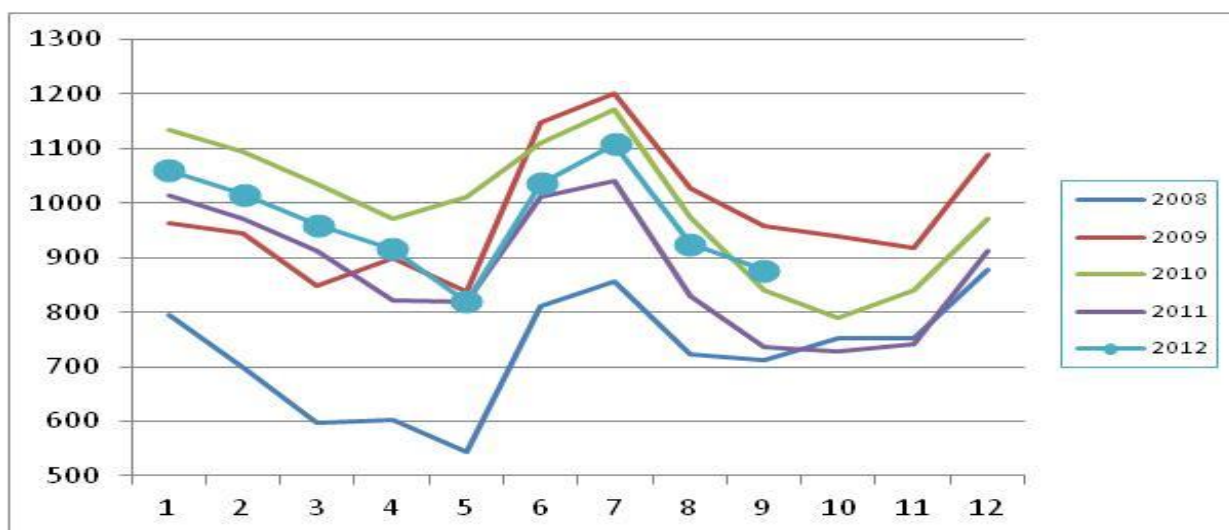
Miehiä oli Etelä-Savossa työttömänä 486 enemmän ja naisia 214 enemmän kuin vuosi sitten. Työttömistä oli miehiä 59 %. Miesten työttömyysaste oli syyskuussa 12 % ja naisten 9 %.

Lomautukset

Henkilökohtaisesti lomautettuja oli Etelä-Savossa syyskuun lopussa 358; määrä on selvästi suurempi kuin vuosi sitten. Ryhmälomautettuina oli lisäksi noin 300 henkilöä, kaikki Mikkelin seudulla.

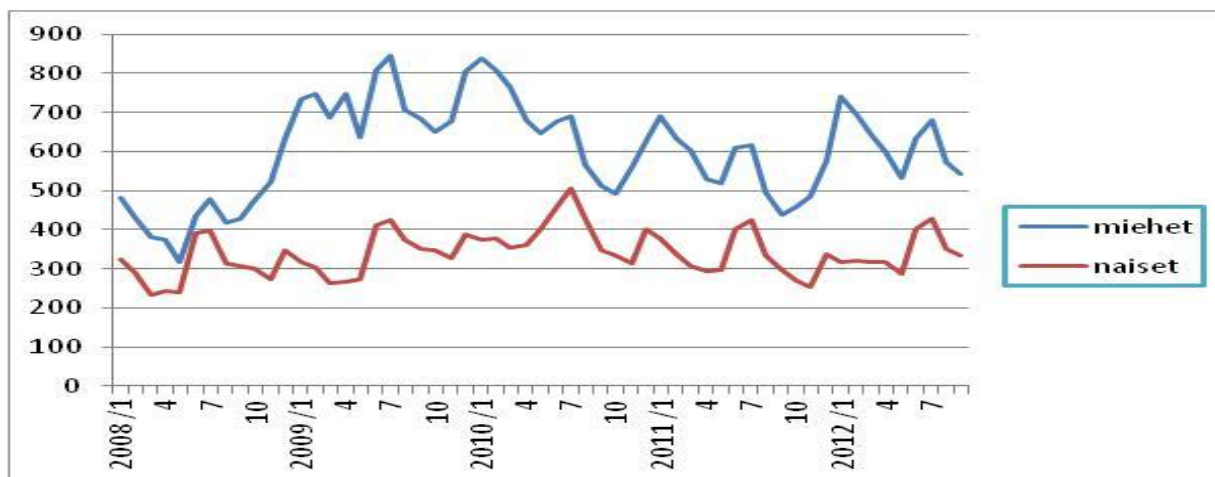
Työttömät alle 25-vuotiaat

Alle 25-vuotiaita oli Etelä-Savossa työttömänä 877, mikä on 48 vähemmän kuin elokuussa ja 140 enemmän kuin vuosi sitten. Nuorten osuus kaikista työttömistä oli 12,1 %. Nuoria oli syyskuun lopussa palkkatukityössä 148 ja työmarkkinatuen harjoittelussa tai työelämävalmennuksessa 200. Nuorten osuus palkkatukityössä olevista oli noin 13 %. Työmarkkinatuen harjoittelussa tai työelämävalmennuksessa olevista puolet oli alle 25-vuotiaita.



Graafi 3. Alle 25-vuotiaat työttömät työnhakijat Etelä-Savossa kuukauden lopussa v. 2008 –

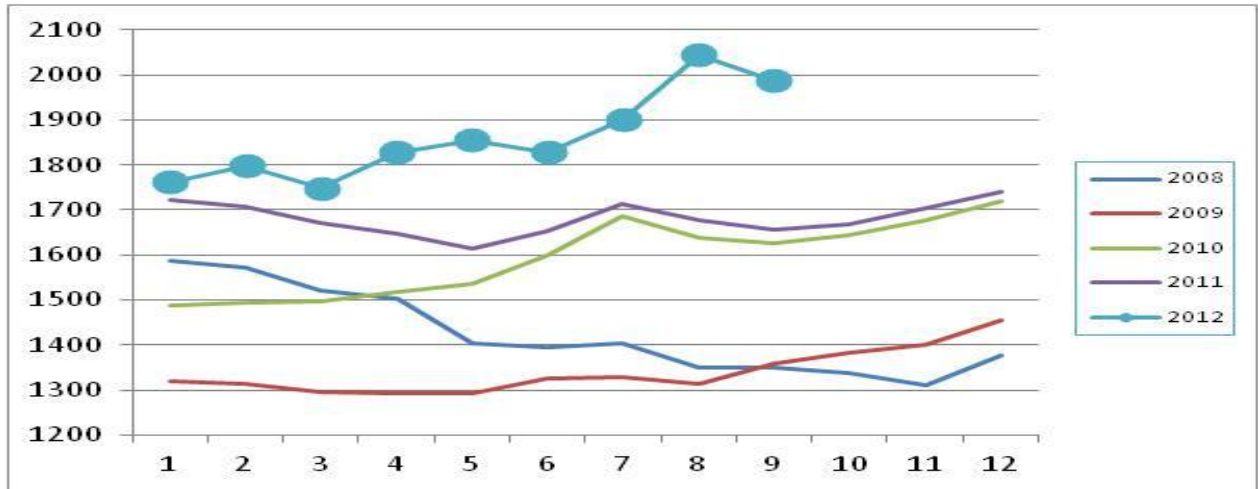
Työnvälitystilaston mukaan alle 25-vuotiaiden työttömyysaste Etelä-Savossa oli syyskuussa 14 %. Nuorten miesten työttömyysaste oli 17,5 % ja nuorten naisten 11 %. Alle 30-vuotiaita vastavalmistuneita ammatillisen koulutuksen suorittaneita oli työttömänä yhteensä 226.



Graafi 4. Alle 25-vuotiaat työttömät sukupuolen mukaan kuukauden lopussa v. 2008 –

Yhdenjaksoiset pitkäaikaistyöttömät ja muut vaikeasti työllistyvät

Yhdenjaksoisesti yli vuoden työttömänä olleita oli Etelä-Savossa elokuun lopussa 1 987 eli 330 enemmän kuin vuosi sitten.



Graafi 5. Yhdenjaksoisesti yli vuoden työttömänä olleet Etelä-Savossa kuukauden lopussa v. 2008 –

Vaikeasti työllistyviä oli syyskuun lopussa Etelä-Savossa 4 551, mikä on noin 63 % kaikista työttömistä. Vaikeasti työllistyyiin lasketaan yhdenjaksoisesti yli vuoden työttömänä olleet (1 987), edeltävän 16 kk:n aikana yhteensä 12 kk työttömänä olleet (1 192), toimenpiteeltä työttömäksi jääneet (1 118) ja toimenpiteeltä toimenpiteelle sijoittuneet (254).

Työttömyys kunnittain ja TE-toimistoittain

Syyskuun lopussa Etelä-Savon alimmat työttömyysasteet olivat Juvalla (7,3 %), Pieksämäellä (8,2 %), Hirvensalmella (8,7 %) ja Kangasniemellä (8,7 %). Mikkelin työttömyysaste oli 10,3 % ja Savonlinnan 14,1 %. Korkeimmat työttömyysasteet olivat Rantasalmella (13,5 %), Enonkoskella (13,7 %) ja Savonlinnassa (14,1 %).

Viime vuoden syyskuuhun verrattuna työttömien määrä on lisääntynyt Pieksämäen ja Juvan TE-toimistoissa vain hieman. Sen sijaan Mikkelin ja Savonlinnan seudulla työttömien määrä on lisääntynyt vuodentakaisesta yli 10 %.

Avoimet työpaikat

Syyskuun aikana Etelä-Savon TE-toimistoissa oli avoimia 835 työpaikkaa, mikä on 19 % vähemmän kuin viime vuoden syyskuussa. Kuukauden lopussa avoimia työpaikkoja oli 375.

Työllistämis- ja koulutustoimenpiteet

Työhallinnon toimenpitein työhön tai työharjoitteluun sijoitettuna tai työvoimakoulutuksessa oli Etelä-Savossa syyskuun lopussa noin 200 henkilöä vähemmän kuin vuosi sitten. Työhallinnon tuella työssä tai työharjoittelussa oli Etelä-Savossa syyskuun lopussa 1 512 henkilöä. Määrä on 269 pienempi kuin viime vuoden syyskuussa. Työvoimakoulutuksessa oli syyskuun lopussa 647 henkilöä, mikä oli 61 enemmän kuin vuosi sitten. Tämän lisäksi omaehtoisesti työttömyysturvalla opiskelevia oli 811 (joista 63 % naisia), kuntouttavassa työtoiminnassa 360 ja vuorotteluvapaapaikkaan työllistettynä 243 (joista 68 % naisia). (Työvoimapolitiittisissa toimenpiteissä olevat eivät sisälly työ- ja elinkeinoministeriön työnvälitystilaston työttömiin työnhakijoihin.)

Lokakuun lopun tilannetta kuvaava työllisyyskatsaus julkistetaan tiistaina 20.11.2012.

Lisätiedot:

Etelä-Savo: ennakointiasiantuntija Merja Toijonen, puh. 029 502 4165

TE-toimistojen yhteystiedot:

Juvan TE-toimisto, Kunnan virastotalo, PL 24, 51901 Juva

Työ- ja elinkeinotoimiston johtajan sijainen Marja Salmi, 050 396 1517,
puh. 010 60 41735

Mikkelin TE-toimisto, Porrassalmenkatu 29, PL 74, 50101 Mikkelä

Työ- ja elinkeinotoimiston vs. johtajan sijainen Mervi Huuskonen, 050 396 3586,
puh. 010 60 41680

Pieksämäen TE-toimisto, Lampolahdenkatu 10, 76100 Pieksämäki

Työ- ja elinkeinotoimiston vs. johtaja Aira Janhunen, 050 396 1544,
puh. 010 60 41797

Savonlinnan TE-toimisto, Olavinkatu 24, 57130 Savonlinna

Työ- ja elinkeinotoimiston johtajan sijainen Raija Pennanen, 050 396 1547
puh. 010 60 41819

TK7 TYÖNVÄLITYSTILASTO, 30.9.2012

TAULU 7. LASKENTAPÄIVÄN AVOIMET TYÖPAIKAT JA TYÖTTÖMÄT TYÖNHAKIJAT TE-TOIMISTOITTAIN

ETELÄ-SAVO								
TE-TOIMISTO	AVOIMET TYÖPAIKAT		TYÖTTÖMÄT TYÖNHAKIJAT				TYÖTTÖMYYS-ASTE, %	
	YHTEENSÄ	MIEHET	NAISET	ALLE 25-	PITKÄAIK.-	LOMAUTETUT		
				VOUTIAAT	TYÖTTÖMÄT			
MIKKELI	192	3050	1759	1291	388	818	169	9,2
MIKKELI (PK)	0	261	178	83	69	81	0	0,0
MIKKELI(KOKO)	192	3311	1937	1374	457	899	169	10,0
JUVA	18	425	263	162	38	86	22	8,0
PIEKSÄMÄKI	58	695	384	311	84	124	31	8,2
SAVONLINNA	107	2661	1548	1113	288	839	136	12,4
SAVONLINNA (PK)	0	151	109	42	10	39	0	0,0
SAVONLINNA(KOKO)	107	2812	1657	1155	298	878	136	13,1
ETELÄ-SAVO YHT.	375	7243	4241	3002	877	1987	358	10,3
KOKO MAA								
ELY-KESKUKSITTAIN	AVOIMET TYÖPAIKAT		TYÖTTÖMÄT TYÖNHAKIJAT				TYÖTTÖMYYS-ASTE, %	
	YHTEENSÄ	MIEHET	NAISET	ALLE 25-	PITKÄAIK.-	LOMAUTETUT		
				VOUTIAAT	TYÖTTÖMÄT			
UUSIMAA	13151	56396	31647	24749	5508	13882	1750	6,7
VARSINAIS-SUOMI	1696	21703	12225	9478	2800	5044	1313	9,3
SATAKUNTA	885	10551	5746	4805	1380	2891	829	9,7
HÄME	1442	17661	9693	7968	2191	4848	766	9,8
PIRKANMAA	1987	25120	13784	11336	3252	7318	1186	10,0
KAAKKOIS-SUOMI	947	16316	9488	6828	2176	4555	740	10,9
ETELÄ-SAVO	375	7243	4241	3002	877	1987	358	10,3
POHJOIS-SAVO	1386	11237	6432	4805	1425	3036	579	9,7
POHJOIS-KARJALA	536	9893	5724	4169	1119	2714	465	12,5
KESKI-SUOMI	854	14900	8385	6515	2102	4262	726	11,2
ETELÄ-POHJANMAA	736	6400	3570	2830	943	1225	550	7,0
POHJANMAA	848	7191	4012	3179	1007	1595	369	5,9
POHJOIS-POHJANMAA	1671	19976	11438	8538	3215	4813	1049	10,9
KAINUU	372	4227	2467	1760	526	971	184	11,4
LAPPI	963	10271	6029	4242	1335	2333	428	12,2
AHVENANMAA	128	452	225	227	100	48	7	3,0
ULKOMAAT	202	3	1	2	1	0	0	0,0
KOKO MAA	28186	239598	135150	104448	29957	61547	11314	8,9

TAULU 14 A. TYÖTTÖMÄT TYÖNHAKIJAT JA AVOIMET TYÖPAIKAT KUNNITTAIN
 (TÄMÄ TAULUKON TIEDOT OVAT TYÖNHAKIJAN KOTIKUNNAN MUKAAN, TAULU 7 SEN MUKAAN, MISSÄ HLÖ ON ASIAKKAANA)

ETELÄ-SAVO

KUNTA	TYÖ- VOIMA	TYÖTTÖ- MYYSS- ASTE, %	vrt. syysk. 2011	TYÖTTÖMÄT TYÖNHAKIJAT (ML. HENK.KOHT. LOMAUTETUT)							
		syyskuu 2012		YHT.	MIEHET	NAISET	ALLE 20- VUOTIAAT	ALLE 25- VUOTIAAT	YLI 50- VUOTIAAT	YLI VUODEN TYÖTT.	AVOIMET TYÖPAIKAT
HIRVENSALMI	978	8,7	8,4	85	46	39	..	9	46	27	4
KANGASNIEMI	2415	8,7	8,6	210	111	99	..	27	110	42	2
MIKKELI	23033	10,3	9,5	2364	1394	970	110	367	966	629	176
MÄNTYHARJU	2667	10,8	8,7	288	167	121	10	28	135	58	12
PERTUNMAA	781	10,1	9,1	79	44	35	..	4	35	28	3
PUUMALA	998	9,2	9,0	92	56	36	..	5	58	32	3
RISTIINA	2112	9,9	8,9	209	127	82	..	20	102	84	4
JOROINEN	2345	9,6	9,4	224	136	88	..	20	124	50	9
JUVA	3000	7,3	7,0	219	138	81	8	19	122	44	14
PIEKSÄMÄKI	8496	8,2	7,5	693	380	313	20	82	329	125	49
ENONKOSKI	678	13,7	12,3	93	44	49	..	7	55	37	3
HEINÄVESI	1516	11,7	8,9	178	117	61	..	11	105	45	10
KERIMÄKI	2444	11,7	10,1	287	159	128	6	18	167	101	11
PUNKAHARJU	1602	10	9,8	160	88	72	..	9	96	63	13
RANTASALMI	1714	13,5	11,7	231	141	90	8	29	116	60	32
SAVONLINNA	12305	14,1	11,9	1733	1035	698	48	214	834	528	103
SULKAVA	1197	10,9	10,1	131	78	53	..	7	75	43	5
ETELÄ-SAVO YHT.	70000	10,4	9,4	7276	4261	3015	238	876	3475	1996	453
KAUPUNGIT	43834	10,9	10,3	4790	2809	1981	178	663	2129	1282	328
MUUT KUNNAT	26166	9,5	9,2	2486	1452	1034	60	213	1346	714	125
KOKO MAA	2697000	8,9	8,3	239598	135150	104448	7236	29957	92041	61547	28186

Huom!

Kunnittaiset työttömyysasteet on laskettu työssäkäyntitilaston luvuilla, joiden mukaan Etelä-Savon työvoima on yhteensä 68281. Siksi Etelä-Savon kokonaistyöttömyysaste, joka on työvoimatutkimuksen pohjalta laskettu, on korkeampi.

.. = TIETOA EI OLE SAATU, SE ON LIIAN EPÄVARMA ESITETTÄVÄKSI TAI SE ON SALASSAPITOSÄÄNNÖN ALAINEN

TAULU 1. TYÖLLISYYSILANNE 2012 SYYSKUUN LOPUSSA (I) JA TOIMISTOJEN TOIMINTA				
SYYSKUUN AIKANA (II): ETELÄ-SAVON ELY-KESKUS				
			muutos	muutos-
I TILANNE KUUKAUDEN LOPUSSA	syys.12	syys.11	henk.	%
A. TYÖNHAKIJAT				
1. Työttömät työnhakijat	7243	6543	700	10,7
joista henkilökohtaisesti lomautetut	358	238	120	50,4
2. Lyhennetyllä työviikolla	79	41	38	92,7
3. Työssä olevat yhteensä	3740	3746	-6	-0,2
joista yleisillä työmarkkinoilla	2433	2278	155	6,8
joista tukitoimenpiteillä sijoitetut	1307	1468	-161	-11
4. Työvoiman ulkopuolella	2487	2403	84	3,5
5 Työttömyyseläkettä saavat	690	1426	-736	-51,6
1-5 Kaikki työnhakijat yhteensä	14239	14159	80	0,6
B TYÖVOIMAN KYSYNTÄ				
1. Avoimet työpaikat yhteensä	375	458	-83	-18,1
joista yli kuukauden avoinna olleet	110	189	-79	-41,8
joista yli 2 kuukautta avoinna olleet	55	51	4	7,8
C TOIMENPITEILLÄ SIOITETUT				
1. Valtiolle sijoitetut	23	44	-21	-47,7
2. Kuntiin sijoitetut	252	317	-65	-20,5
3. Yksityiselle sektorille sijoitetut	836	1028	-192	-18,7
1-3 Työllistämistukitoimenpiteillä yht.	1111	1389	-278	-20
4 Työvoimakoulutuksessa	708	647	61	9,4
5 Työharjoittelussa/työelämävalmennuks.	401	392	9	2,3
6 Vuorottelupaikkaan työllistettynä	243	224	19	8,5
7 Kuntouttavassa työtoiminnassa	360	285	75	26,3
8 Omaehtoisessa opiskelussa	811	736	75	10,2
1-8 Toimenpiteillä yhteensä	3634	3673	-39	-1,1
D. TYÖTTÖMYYDEN RAKENNE				
1. Työttömät naiset	3002	2788	214	7,7
2. Työttömät miehet	4241	3755	486	12,9
3. Alle 25-vuotiaat työttömät	877	737	140	19
4. Yli 50-vuotiaat työttömät	3455	3012	443	14,7
5. Pitkäaikaistyöttömät	1987	1657	330	19,9
E. TOIMEENTULOTURVA				
1. Työttömyyskassojen jäsenet	3245	2814	431	15,3
II. TOIMINTA KUUKAUDEN AIKANA				
1. Työttömät työnhakijat	8743	7789	954	12,2
2. Muut työnhakijat	6283	7171	-888	-12,4
1-2 Työnhakijat yhteensä	15026	14960	66	0,4
3. Kuukauden kaikki työpaikat	835	1030	-195	-18,9
Kuukauden uudet työpaikat	450	476	-26	-5,5
Täyttyneet työpaikat	446	541	-95	-17,6
joista toimiston hakijalla täytt.	162	219	-57	-26
4. Alkaneet työttömyysjaksot	2095	1848	247	13,4
5. Päättyneet työttömyysjaksot	2167	1838	329	17,9
6. Uudet sijoitukset tukitoimenpiteillä	352	416	-64	-15,4
7. Aloittanut työvoimakoulutuksen	244	189	55	29,1

NÄKYMIÄ | LOKAKUU | 2012

**ETELÄ-SAVON TYÖLLISYYSKATSAUS 30.9.2012
JULKAISUVAPAA TIISTAINA 23.10.2012 KLO 9:00**

**Etelä-Savon elinkeino-, liikenne- ja ympäristökeskus
Merja Toijonen | Strategia- ja aluekehitysyksikkö**

www.ely-keskus.fi/julkaisut | www.doria.fi/ely-keskus