



Työttömiä ja lomautettuja Etelä-Savossa yli tuhat enemmän kuin vuosi sitten

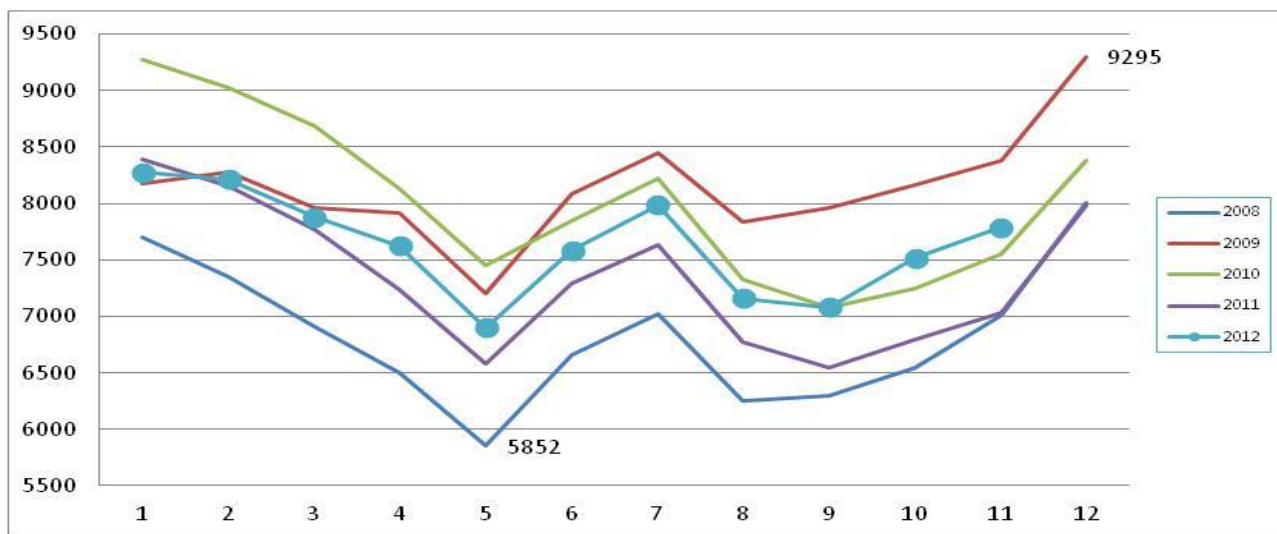
Työllisyyskatsaus, marraskuu 2012

21.12.2012 klo 9:00

Työttömien määrä on kasvanut Etelä-Savossa edellisvuodesta 800:lla. Tämän lisäksi ryhmälomautettuja oli marraskuun lopussa noin 400 enemmän kuin vuosi sitten.

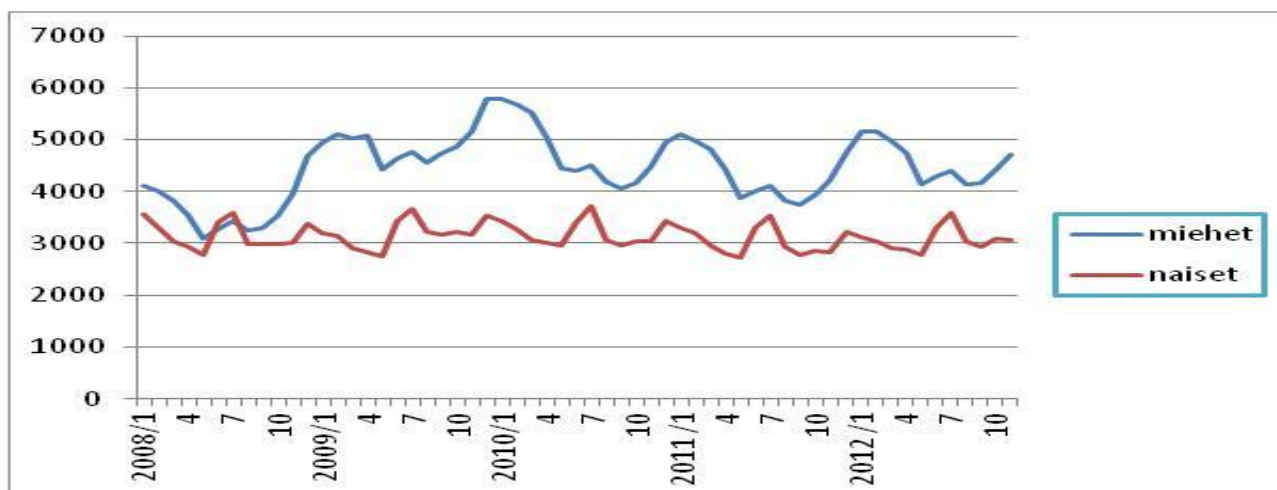
Työttömät työnhakijat

Etelä-Savossa oli marraskuun lopussa työttömänä 7 791 henkilöä eli 11,1 % työvoimasta. Työttömien määrä nousi lähes 800:lla vuodentakaisesta ja lähes 300:lla lokakuusta. Koko maassa työttömiä oli marraskuun lopussa 256 800 eli noin 6 700 enemmän kuin lokakuussa ja 26 800 enemmän kuin vuosi sitten. Työttömien osuus työvoimasta oli marraskuun lopussa koko maassa 9,7 %.



Graafi 1. Työttömät työnhakijat Etelä-Savossa kuukauden lopussa v. 2008 -

Miehiä oli Etelä-Savossa työttömänä 514 enemmän ja naisia 248 enemmän kuin vuosi sitten. Työttömistä oli miehiä 61 %. Miesten työttömyysaste oli marraskuussa 13,5 % ja naisten 9,2 %.



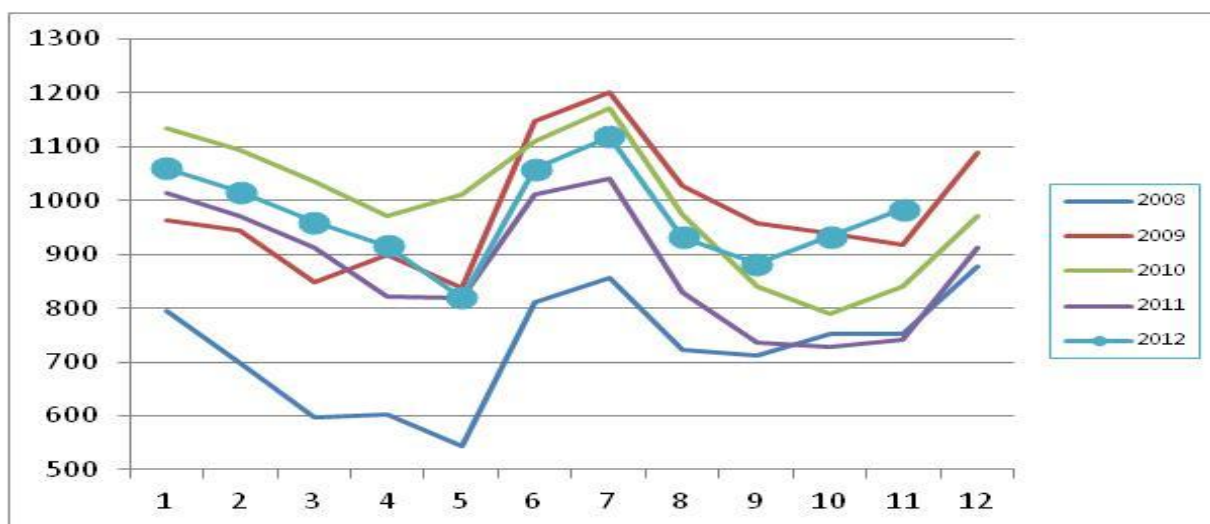
Graafi 2. Työttömät miehet ja naiset Etelä-Savossa v. 2008 –

Lomautukset

Henkilökohtaisesti lomautettuja oli Etelä-Savossa marraskuun lopussa 594; määrä on selvästi suurempi kuin vuosi sitten. Ryhmälomautettuina oli lisäksi lähes 600 henkilöä, heistä valtaosa Mikkelin seudulla.

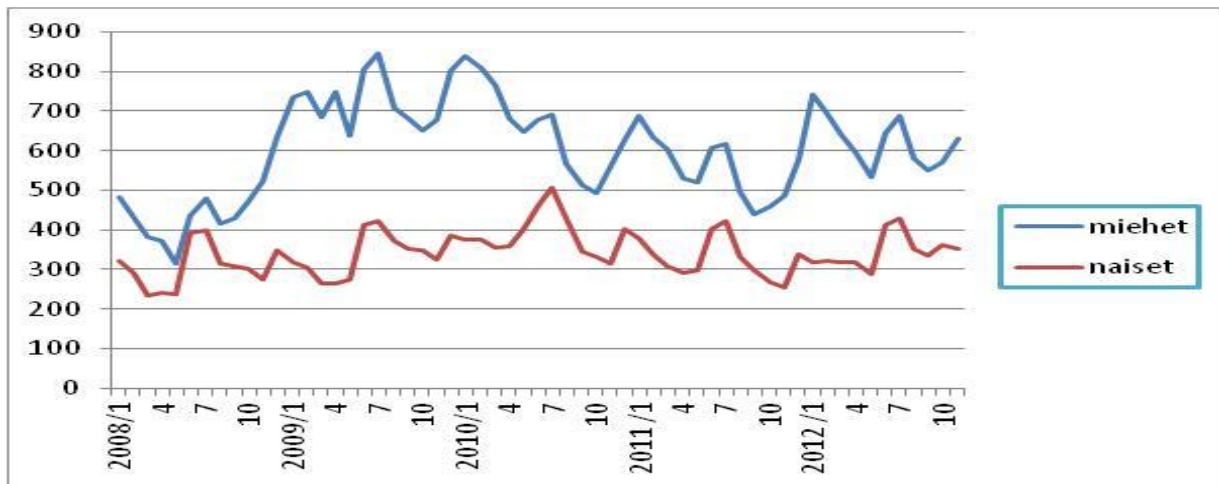
Työttömät alle 25-vuotiaat

Alle 25-vuotiaita oli marraskuun lopussa Etelä-Savossa työttömänä 985, mikä on 51 enemmän kuin lokakuussa ja 244 enemmän kuin vuosi sitten. Nuorten osuus kaikista työttömistä oli 12,6 %. Nuoria oli palkkatukityössä 147 ja työmarkkinatuen harjoittelussa tai työelämävalmennuksessa 244. Nuorten osuus palkkatukityössä olevista oli alle 15 %. Työmarkkinatuen harjoittelussa tai työelämävalmennuksessa olevista 51 % oli alle 25-vuotiaita. TE-toimiston aktivointipalvelut alensivat marraskuussa nuorten miesten työttömyysastetta 11 % ja nuorten naisten työttömyysastetta 7 %-yksikköä.



Graafi 3. Alle 25-vuotiaat työttömät työnhakijat Etelä-Savossa kuukauden lopussa v. 2008 –

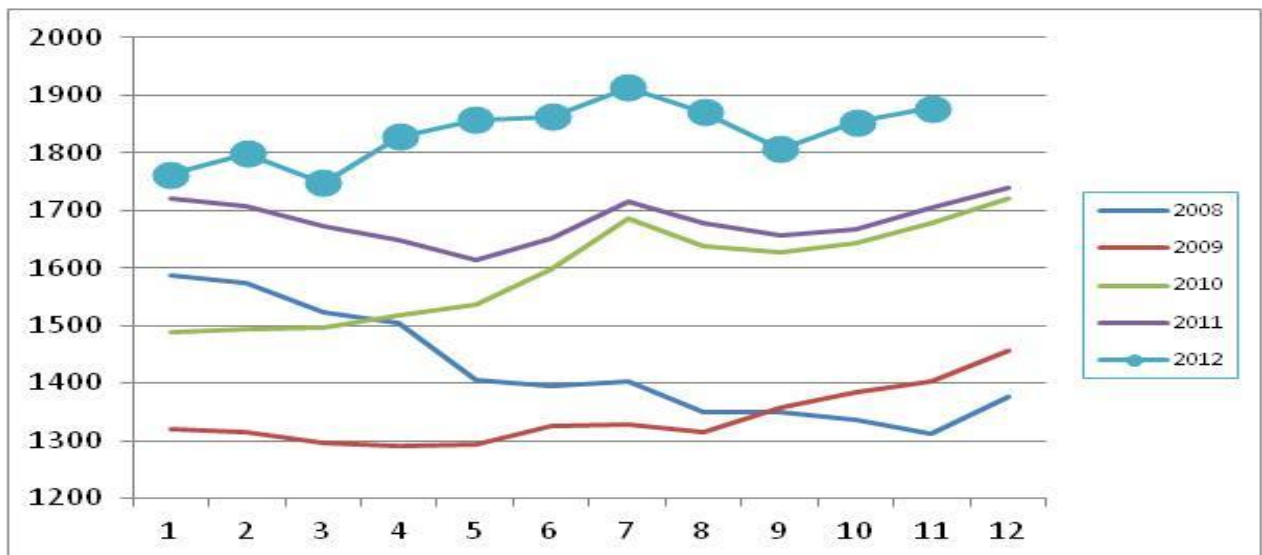
Työnvälitystilaston mukaan alle 25-vuotiaiden työttömyysaste Etelä-Savossa oli marraskuussa 16 %. Nuorten miesten työttömyysaste oli 20 % ja nuorten naisten 12 %. Alle 30-vuotiaita vastavalmistuneita ammatillisen koulutuksen suorittaneita oli työttömänä yhteensä 237, joista 25-29-vuotiaita 35.



Graafi 4. Alle 25-vuotiaat työttömät sukupuolen mukaan kuukauden lopussa v. 2008 –

Yhdenjaksoiset pitkäaikaistyöttömät ja muut vaikeasti työllistyvät

Yhdenjaksoisesti yli vuoden työttömänä olleita oli Etelä-Savossa marraskuun lopussa 1 877 eli 172 enemmän kuin vuosi sitten.



Graafi 5. Yhdenjaksoisesti yli vuoden työttömänä olleet Etelä-Savossa kuukauden lopussa v. 2008 –

Vaikeasti työllistyviä oli marraskuun lopussa Etelä-Savossa 4 434, mikä on noin 57 % kaikista työttömistä. Vaikeasti työllistyviin lasketaan yhdenjaksoisesti yli vuoden työttömänä olleet (1 877), edeltävän 16 kk:n aikana yhteensä 12 kk työttömänä olleet (1 178), toimenpiteeltä työttömäksi jääneet (1 128) ja toimenpiteeltä toimenpiteelle sijoittuneet (251).

Työttömyys kunnittain

Marraskuun lopussa Etelä-Savossa oli alle 10 prosentin työttömyysaste 4 kunnassa: Juvalla (8,6 %), Punkaharjulla (9,6 %), Pieksämäellä (9,7 %) ja Hirvensalmella (9,7 %). Mikkelin työttömyysaste oli 11,2 % ja Savonlinnan 13,7 %. Korkeimmat työttömyysasteet olivat Enonkoskella (13,4 %), Rantasalmella (13,5 %) ja Savonlinnassa (13,9 %).

Avoimet työpaikat

Marraskuun aikana Etelä-Savon TE-toimistoissa oli avoinna 766 työpaikkaa, mikä on 17 % vähemmän kuin viime vuoden marraskuussa. Kuukauden lopussa avoimia työpaikkoja oli 316.

Työllistämis- ja koulutustoimenpiteet

Työhallinnon toimenpitein työhön tai työharjoitteluun sijoitettuna tai työvoimakoulutuksessa oli Etelä-Savossa marraskuun lopussa 10 % vähemmän kuin vuosi sitten. Työhallinnon tuella työssä tai työharjoittelussa oli Etelä-Savossa marraskuun lopussa 1 494 henkilöä. Määrä on 306 pienempi kuin viime vuoden marraskuussa. Työvoimakoulutuksessa oli marraskuun lopussa 818 henkilöä, mikä oli 54 enemmän kuin vuosi sitten. Tämän lisäksi omaehtoisesti työttömyysturvalla opiskelevia oli 818 (joista 63 % naisia), kuntouttavassa työtoiminnassa 403 (joista 48 % naisia) ja vuorotteluvapaasijaisuuteen työllistettynä 223 (joista 69 % naisia). TE-toimistojen aktivointipalvelut alensivat työttömyysastetta noin 6 %-yksikköä. (Työvoimapoliittisissa toimenpiteissä olevat eivät sisälly työ- ja elinkeinoministeriön työnvälitystilaston työttömiin työnhakijoihin.)

Marraskuun lopun tilannetta kuvaava työllisyyskatsaus julkistetaan tiistaina 22.1.2013.

Lisätiedot:

Etelä-Savo: ennakointiasiantuntija Merja Toijonen, puh. 029 502 4165

TE-toimistojen yhteystiedot:

Juvan te-toimisto, Kunnan virastotalo, PL 24, 51901 Juva

Työ- ja elinkeinotoimiston johtajan sijainen Marja Salmi, 050 396 1517,
puh. 010 60 41735

Mikkelin te-toimisto, Porrassalmenkatu 29, PL 74, 50101 Mikkelä

Työ- ja elinkeinotoimiston vs. johtajan sijainen Mervi Huuskonen, 050 396 3586,
puh. 010 60 41680

Pieksämäen te-toimisto, Lampolahdenkatu 10, 76100 Pieksämäki

Työ- ja elinkeinotoimiston vs. johtaja Aira Janhunen, 050 396 1544,
puh. 010 60 41797

Savonlinnan te-toimisto, Olavinkatu 24, 57130 Savonlinna

Työ- ja elinkeinotoimiston johtajan sijainen Raija Pennanen, 050 396 1547
puh. 010 60 41819

TK7 TYÖNVÄLITYSTILASTO, 30.11.2012

TAULU 7. LASKENTAPÄIVÄN AVOIMET TYÖPAIKAT JA TYÖTTÖMÄT TYÖNHAKIJAT TE-TOIMISTOITTAIN

ETELÄ-SAVO									
TE-TOIMISTO	AVOIMET TYÖPAIKAT	TYÖTTÖMÄT TYÖNHAKIJAT				ALLE 25- PITKÄAIK.- VUOTIAAT		TYÖTTÖMYYS- ASTE, %	TYÖTTÖMÄT LOMAUTETUT
		YHTEENSÄ	MIEHET	NAISET	YHTEENSÄ	LOMAUTETUT			
MIKKELI	145	3389	2013	1376	459	836	257	10,3	
MIKKELI (PK)	0	248	174	74	73	70	0	0	
MIKKELI(KOKO)	145	3637	2187	1450	532	906	257	11	
JUVA	18	531	341	190	51	81	59	9,9	
PIEKSÄMÄKI	36	824	490	334	100	132	85	9,7	
SAVONLINNA	117	2650	1592	1058	283	710	193	12,4	
SAVONLINNA (PK)	0	149	113	36	19	48	0	0	
SAVONLINNA(KOKO)	117	2799	1705	1094	302	758	193	13	
ETELÄ-SAVO YHT.	316	7791	4723	3068	985	1877	594	11,1	
KOKO MAA									
ELY-KESKUKSITTAIN	AVOIMET TYÖPAIKAT	TYÖTTÖMÄT TYÖNHAKIJAT				ALLE 25- PITKÄAIK.- VUOTIAAT		TYÖTTÖMYYS- ASTE, %	TYÖTTÖMÄT LOMAUTETUT
		YHTEENSÄ	MIEHET	NAISET	YHTEENSÄ	LOMAUTETUT			
UUSIMAA	10416	58277	33288	24989	5568	13993	2510	6,9	
VARSINAIS-SUOMI	1298	23062	13341	9721	2841	5182	1716	10,1	
SATAKUNTA	630	11483	6417	5066	1394	3005	1092	11,4	
HÄME	1233	19071	10841	8230	2321	4986	1138	10,8	
PIRKANMAA	1960	26776	15154	11622	3398	7764	1661	10,9	
KAAKKOIS-SUOMI	877	18109	10903	7206	2282	4758	1212	12,6	
ETELÄ-SAVO	316	7791	4723	3068	985	1877	594	11,1	
POHJOIS-SAVO	986	12521	7637	4884	1438	3250	1149	10,9	
POHJOIS-KARJALA	450	10509	6343	4166	1115	2786	693	14,0	
KESKI-SUOMI	615	16705	9799	6906	2204	4627	1226	13,4	
ETELÄ-POHJANMAA	670	7258	4264	2994	1055	1260	811	8,0	
POHJANMAA	738	7503	4364	3139	1020	1636	550	6,4	
POHJOIS-POHJANMAA	1744	21411	12917	8494	3193	4690	1533	11,8	
KAINUU	274	4615	2918	1697	463	922	352	12,8	
LAPPI	597	11093	6863	4230	1460	2332	707	14,6	
AHVENANMAA	121	496	270	226	104	53	13	3,3	
ULKOMAAT	44	2	1	1	1	1	0	0	
KOKO MAA	22983	256759	150100	106659	30842	63152	16984	9,7	

TK14A		TYÖNVÄLITYSTILASTO, TILANNEKATSAUS, 30.11.2012									
TAULU 14 A. TYÖTTÖMÄT TYÖNHAKIJAT JA AVOIMET TYÖPAIKAT KUNNITTAIN (TÄMÄ TAULUKON TIEDOT OVAT TYÖNHAKIJAN KOTIKUNNAN MUKAAN, TAULU 7 SEN MUKAAN, MISSÄ HLÖ ON ASIAKKAANA)											
ETELÄ-SAVO											
KUNTA	TYÖ- VOIMA	TYÖTTÖ- MYYSS- ASTE, %	vrt. marrask. 2011	TYÖTTÖMÄT TYÖNHAKIJAT (ML. HENK.KOHT. LOMAUTETUT)							
		marrask. 2012		YHT.	MIHET	NAISET	ALLE 20- VUOTIAAT	ALLE 25- VUOTIAAT	YLI 50- VUOTIAAT	YLI VUODEN TYÖTT.	AVOIMET TYÖPAIKAT
HIRVENSALMI	978	9,7	8,7	95	49	46	5	11	55	29	3
KANGASNIEMI	2415	10,8	9,3	262	134	128	6	32	137	42	6
MIKKELI	23033	11,2	9,8	2576	1582	994	107	419	1048	632	142
MÄNTYHARJU	2667	11,5	9,8	308	184	124	11	29	146	62	10
PERTUNMAA	781	11	9,8	86	48	38	..	7	36	33	3
PUUMALA	998	10,3	10,5	103	69	34	..	8	61	31	1
RISTIINA	2112	10,6	9,4	224	137	87	5	22	111	80	4
JOROINEN	2345	12,2	11	287	188	99	6	30	145	48	13
JUVA	3000	8,6	7,9	259	168	91	9	24	140	42	13
PIEKSÄMÄKI	8496	9,7	7,9	820	488	332	24	100	373	133	45
ENONKOSKI	678	13,4	15,1	91	51	40	..	6	54	27	0
HEINÄVESI	1516	12,7	10,7	192	126	66	..	13	115	50	7
KERIMÄKI	2444	12	11,0	293	169	124	5	23	158	86	14
PUNKAHARJU	1602	9,6	9,9	154	90	64	..	10	89	52	14
RANTASALMI	1714	13,5	13,3	232	152	80	7	28	108	46	3
SAVONLINNA	12305	13,9	13,1	1708	1038	670	46	216	799	461	81
SULKAVA	1197	11,5	11,1	138	86	52	..	8	73	34	3
ETELÄ-SAVO YHT.	70000	11,2	10,7	7828	4759	3069	239	986	3648	1888	362
KAUPUNGIT	43834	11,6	10,3	5104	3108	1996	177	735	2220	1226	268
MUUT KUNNAT	26166	10,4	10,2	2724	1651	1073	62	251	1428	662	94
KOKO MAA	2637000	9,7	8,8	256759	150100	106659	6711	30842	101053	63152	22983

Huom!
Kunnittaiset työttömyysasteet on laskettu työssäkäyntitilaston luvuilla, joiden mukaan Etelä-Savon työvoima on yhteensä 68281. Siksi Etelä-Savon kokonaistyöttömyysaste, joka on työvoimatutkimuksen pohjalta laskettu, on korkeampi.

.. = TIE TOA EI OLE SAATU, SE ON LIIAN EPÄVARMA ESITETTÄVÄKSI TAI SE ON SALASSAPITOSÄÄNNÖN ALAINEN

TAULU 1. TYÖLLISYYSILANNE 2012 MARRASKUUN LOPUSSA (I) JA TOIMISTOJEN TOIMINTA				
MARRASKUUN AIKANA (II): ETELÄ-SAVON ELY-KESKUS				
			muutos	muutos-
I TILANNE KUUKAUDEN LOPUSSA	marras.12	marras.11	henk.	%
A. TYÖNHAKIJAT				
1. Työttömät työnhakijat	7791	7029	762	10,8
joista henkilökohtaisesti lomautetut	594	408	186	45,6
2. Lyhennetyllä työviikolla	78	45	33	73,3
3. Työssä olevat yhteensä	3388	3581	-193	-5,4
joista yleisillä työmarkkinoilla	2074	2090	-16	-0,8
joista tukitoimenpiteillä sijoitetut	1314	1491	-177	-11,9
4. Työvoiman ulkopuolella	2599	2586	13	0,5
5 Työttömyyseläkettä saavat	957	1374	-417	-30,3
1-5 Kaikki työnhakijat yhteensä	14813	14615	198	1,4
B TYÖVOIMAN KYSYNTÄ				
1. Avoimet työpaikat yhteensä	316	457	-141	-30,9
joista yli kuukauden avoinna olleet	103	193	-90	-46,6
joista yli 2 kuukautta avoinna olleet	64	66	-2	-3
C TOIMENPITEILLÄ SIOITETUT				
1. Valtiolle sijoitetut	20	34	-14	-41,2
2. Kuntiin sijoitetut	237	292	-55	-18,8
3. Yksityiselle sektorille sijoitetut	756	981	-225	-22,9
1-3 Työllistämistukitoimenpiteillä yht.	1013	1307	-294	-22,5
4 Työvoimakoulutuksessa	818	764	54	7,1
5 Työharjoittelussa/työelämävalmennuks.	481	493	-12	-2,4
6 Vuorottelupaikkaan työllistettynä	223	213	10	4,7
7 Kuntouttavassa työtoiminnassa	403	341	62	18,2
8 Omaehtoisessa opiskelussa	820	751	69	9,2
1-8 Toimenpiteillä yhteensä	3758	3869	-111	-2,9
D. TYÖTTÖMYYDEN RAKENNE				
1. Työttömät naiset	3068	2820	248	8,8
2. Työttömät miehet	4723	4209	514	12,2
3. Alle 25-vuotiaat työttömät	985	741	244	32,9
4. Yli 50-vuotiaat työttömät	3631	3291	340	10,3
5. Pitkäaikaistyöttömät	1877	1705	172	10,1
E. TOIMEENTULOTURVA				
1. Työttömyyskassojen jäsenet	3665	3279	386	11,8
II. TOIMINTA KUUKAUDEN AIKANA				
1. Työttömät työnhakijat	8660	7870	790	10
2. Muut työnhakijat	6682	7270	-588	-8,1
1-2 Työnhakijat yhteensä	15342	15140	202	1,3
3. Kuukauden kaikki työpaikat	766	919	-153	-16,6
Kuukauden uudet työpaikat	381	541	-160	-29,6
Täyttyneet työpaikat	432	446	-14	-3,1
joista toimiston hakijalla täytt.	133	160	-27	-16,9
4. Alkaneet työttömyysjaksot	1752	1699	53	3,1
5. Päättyneet työttömyysjaksot	1393	1369	24	1,8
6. Uudet sijoitukset tukitoimenpiteillä	277	339	-62	-18,3
7. Aloittanut työvoimakoulutuksen	119	136	-17	-12,5

NÄKYMIÄ | JOULUKUU | 2012

**ETELÄ-SAVON TYÖLLISYYSKATSAUS 30.11.2012
JULKAISUVAPAA PERJANTAINA 21.12.2012 KLO 9:00**

**Etelä-Savon elinkeino-, liikenne- ja ympäristökeskus
Merja Toijonen | Strategia- ja aluekehitysyksikkö**

www.ely-keskus.fi/julkaisut | www.doria.fi/ely-keskus