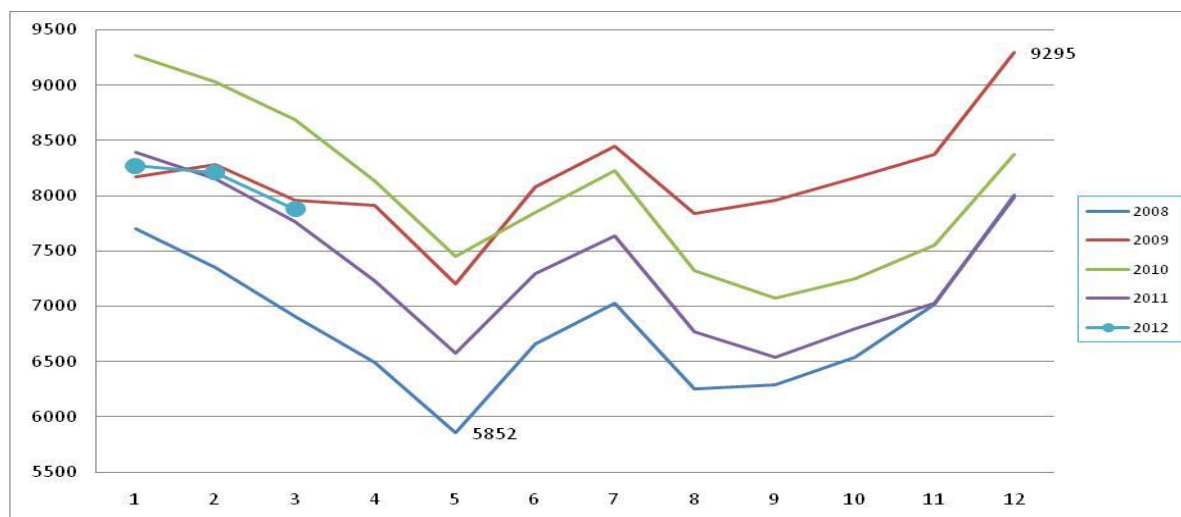


# TE-hallinnon toimenpiteiden vaikutus Etelä-Savon työttömyysasteeseen on yli 5 prosenttiyksikköä

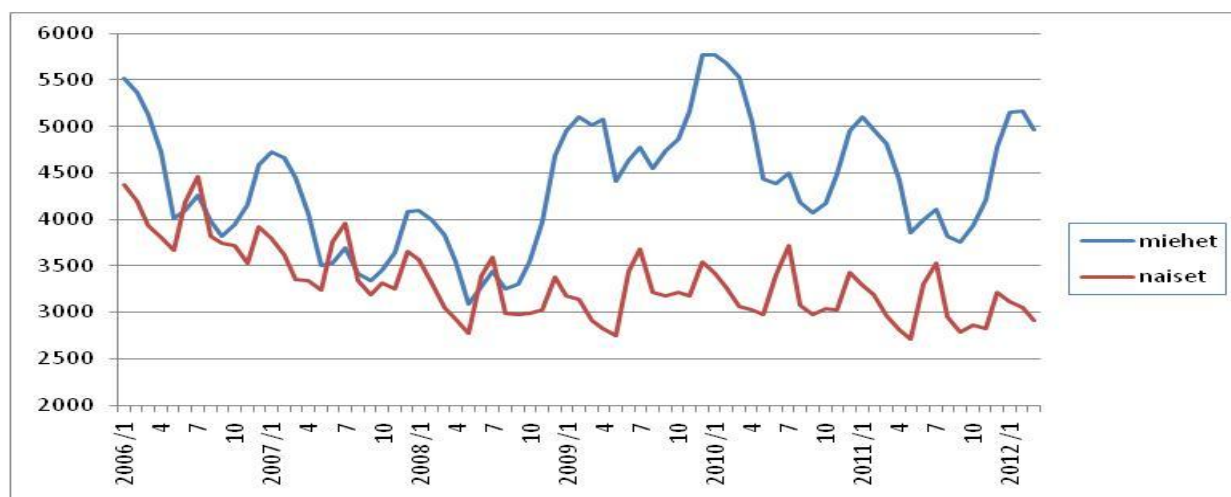
Työllisyyskatsaus, maaliskuu 2012 24.4.2012 klo 9:00

## Työttömät työnhakijat

Etelä-Savossa oli maaliskuun lopussa työttömänä 7 880 henkilöä eli 11,9 % työvoimasta. Työttömien määrä nousi maaliskuussa hieman vuodentakaisesta, mutta laski helmikuusta yli 300:lla. Koko maassa työttömiä oli maaliskuun lopussa 246 000 eli noin 7 700 vähemmän kuin helmikuussa ja 1 500 vähemmän kuin vuosi sitten. Työttömien osuus työvoimasta oli maaliskuun lopussa koko maassa 9,3 %.



Graafi 1. Työttömät työnhakijat Etelä-Savossa kuukauden lopussa v. 2008 -



Graafi 2. Työttömät miehet ja naiset Etelä-Savossa v. 2006 -

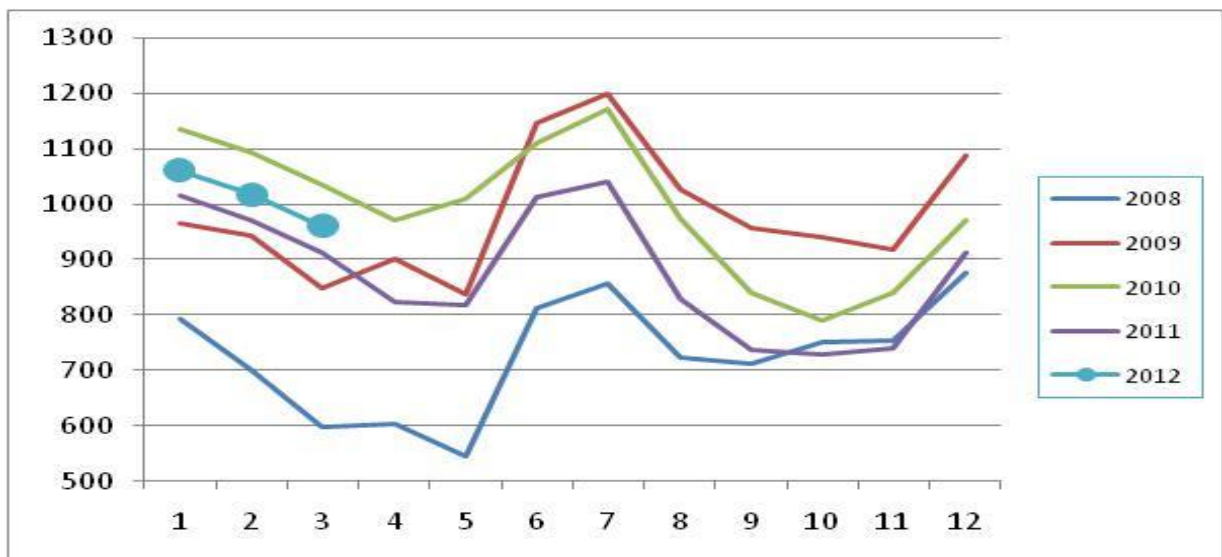
Miehiä oli Etelä-Savossa työttömänä 155 enemmän ja naisia 41 vähemmän kuin vuosi sitten. Työttömistä oli miehiä 63 %. Lomautukset lisäävät merkittävästi miesten osuutta työttömistä. Miesten työttömyysaste oli 15 % ja naisten 9 %. Lisäksi on otettava huomioon, että valtaosin miehiin kohdistuvat ryhmälomautukset eivät näy työttömyysasteessa.

## Lomautukset

Henkilökohtaisesti lomautettuja oli 751; määrä on lähes sama kuin vuosi sitten. Ryhmälomautusten piirissä oli lisäksi maaliskuun lopussa 540 henkilöä, joista kolmasosa puunjalostusteollisuuden, kolmasosa metalliteollisuuden ja kolmasosa graafisen tuotannon työntekijöitä. Lomautukset kohdistuvat Etelä-Savossa talvisaikaan lähes yksinomaan miehiin. Henkilökohtaisesti lomautetuista 90 % on miehiä.

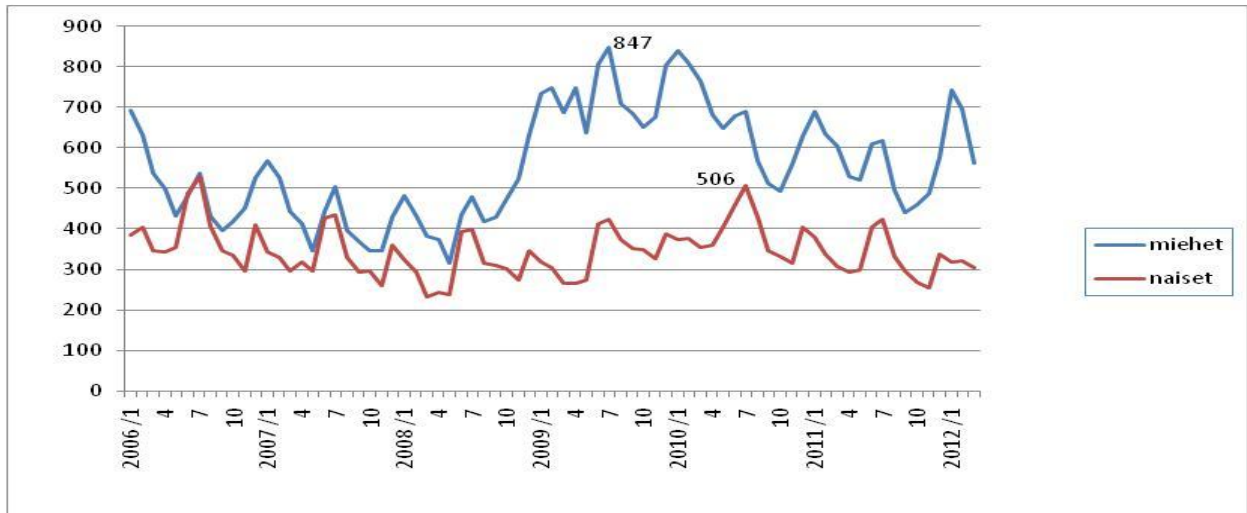
## Työttömät alle 25-vuotiaat

Alle 25-vuotiaita oli Etelä-Savossa työttömänä 961, mikä on 56 vähemmän kuin helmikuussa ja 49 enemmän kuin vuosi sitten. Nuorten osuus kaikista työttömistä oli 12 %. Nuoria oli maaliskuun lopussa palkkatukityössä 156 ja työmarkkinatuen harjoittelussa tai työelämävalmennuksessa 271. Nuorten osuus palkkatukityössä olevista on noin 15 %. Sen sijaan työmarkkinatuen harjoittelussa tai työelämävalmennuksessa olevista 55 % on alle 25-vuotiaita.



Graafi 3. Alle 25-vuotiaat työttömät työnhakijat Etelä-Savossa kuukauden lopussa v. 2008 –

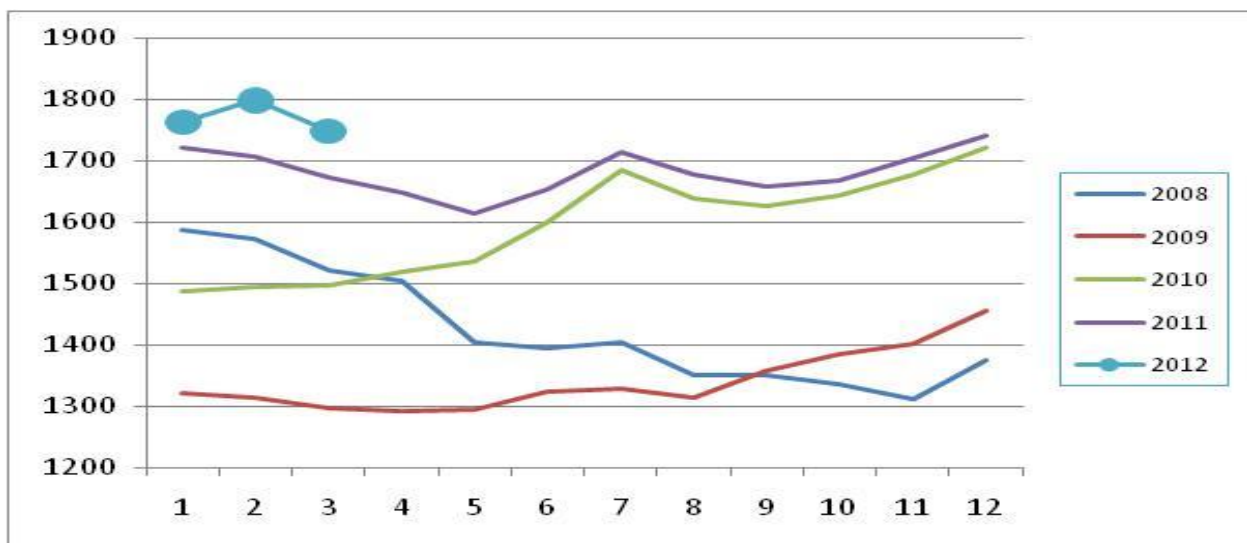
Työnvälitystilaston mukaan alle 25-vuotiaiden työttömyysaste Etelä-Savossa oli maaliskuussa 16 %. Alle 25-vuotiaiden miesten työttömyysaste oli 21 %, kun nuorten naisten työttömyysaste oli 11 %. Alle 30-vuotiaita ammatillisen koulutuksen suorittaneita vastavalmistuneita oli työttömänä yhteensä 233.



Graafi 4. Alle 25-vuotiaat työttömät sukupuolen mukaan kuukauden lopussa v. 2006 –

## Yhdenjaksoiset pitkäaikaistyöttömät ja vaikeasti työllistyvät

Yhdenjaksoisesti yli vuoden työttömänä olleita oli Etelä-Savossa helmikuun lopussa 1 803 eli 131 enemmän kuin vuosi sitten. Vaikeasti työllistyviä oli maaliskuun lopussa Etelä-Savossa 4 457, mikä on noin 57 % kaikista työttömistä. Vaikeasti työllistyyiin lasketaan yhdenjaksoisesti yli vuoden työttömänä olleet (1 803), edeltävän 16 kk:n aikana yhteensä 12 kk työttömänä olleet (1 191), toimenpiteeltä työttömäksi jääneet (1 289) ja toimenpiteeltä sijoittuneet (174).



Graafi 5. Yhdenjaksoisesti yli vuoden työttömänä olleet Etelä-Savossa kuukauden lopussa v. 2008 -

## Työttömyys kunnittain ja TE-toimistoittain

Maaliskuun lopussa alle 10 prosentin työttömyysaste Etelä-Savon kunnissa oli vain Juvalla (8,4 %), Pieksämäellä (9,4 %) ja Hirvensalmella (9,5 %). Korkeimmat työttömyysasteet olivat Heinävedellä (14,1 %), Savonlinnassa (14,5 %) ja Enonkoskella (16,2 %).

Viime vuoden maaliskuuhun verrattuna työttömyys on alentunut Pieksämäen ja Savonlinnan TE-toimistojen alueella, Juvan TE-toimiston työttömien määrä on viimevuotisella tasolla ja Mikkelissä työttömien määrä on kasvanut noin 5 %. Mikkelissä miesten työttömyys on kasvanut selvästi (7 %) ja miesten osalta eniten on lisääntynyt nuorten miesten työttömyys (10 %).

## Avoimet työpaikat

Maaliskuun aikana Etelä-Savon TE-toimistoissa oli avoinna 3 093 työpaikkaa, mikä on noin 5 % vähemmän kuin viime vuoden maaliskuussa. Kuukauden lopussa avoimia työpaikkoja oli 1 602.

## Työllistämis- ja koulutustoimenpiteet

TE-hallinnon työllistämis- ja koulutustoimenpiteissä oli Etelä-Savossa maaliskuun lopussa yhteensä yli 3 700 henkilöä. Näiden toimenpiteiden työttömyysastetta alentava vaikutus on yli 5 %-yksikköä, naisilla hieman miehiä suurempi.

Työhallinnon toimenpitein työhön tai työharjoitteluun sijoitettuna tai työvoimakoulutuksessa oli maaliskuun lopussa yli 500 henkilöä vähemmän kuin vuosi sitten. Työhallinnon tuella työhön sijoitettuna oli Etelä-Savossa helmikuun lopussa 1 558 henkilöä. Määrä on 354 pienempi kuin viime vuoden maaliskuussa. Työvoimakoulutuksessa oli maaliskuun lopussa 809 henkilöä, mikä oli 183 vähemmän kuin vuosi sitten.

Tämän lisäksi omaehtoisesti työttömyysturvalla opiskelevia oli 768 (joista 2/3 naisia), kuntouttavassa työtoiminnassa 371 ja vuorotteluvapaapaikkaan työllistettynä 214 (joista 70 % naisia). (Työvoimapoliittisissa toimenpiteissä olevat eivät sisälly työ- ja elinkeinoministeriön työnvälitystilaston työttömiin työnhakijoihin).

Maaliskuun lopun tilannetta kuvaava työllisyyskatsaus julkistetaan tiistaina 22.5.2012.

### Lisätiedot:

Eennakointiasiantuntija Merja Toijonen, Etelä-Savon ELY-keskus, p 0400 012 179

### TE-toimistojen yhteystiedot:

**Juvan te-toimisto**, Kunnan virastotalo, PL 24, 51901 Juva

Työ- ja elinkeinotoimiston johtaja Ritva Malinen-Parkkinen, p. 050 396 1515, 010 60 41730

**Mikkelin te-toimisto**, Porrassalmenkatu 29, PL 74, 50101 Mikkelä

Työ- ja elinkeinotoimiston vs. johtaja Sirkka Rytönen, p. 050 396 1535, 010 60 41646

**Pieksämäen te-toimisto**, Lampolahdenkatu 10, 76100 Pieksämäki

Työ- ja elinkeinotoimiston vs. johtaja Aira Janhunen, p. 050 396 1544, 010 60 41797

**Savonlinnan te-toimisto**, Olavinkatu 24, 57130 Savonlinna

Työ- ja elinkeinotoimiston johtaja Ritva Muhonen, p. 050 396 1545, 010 60 41815

## TK7 TYÖNVÄLITYSTILASTO, 30.3.2012

## TAULU 7. LASKENTAPÄIVÄN AVOIMET TYÖPAIKAT JA TYÖTTÖMÄT TYÖNHAKIJAT TE-TOIMISTOITTAIN

ETELÄ-SAVO									
TE-TOIMISTO	AVOIMET TYÖPAIKAT	TYÖTTÖMÄT TYÖNHAKIJAT							TYÖTTÖMYYS- ASTE, %
		YHTEENSÄ	MIEHET	NAISET	ALLE 25-	PITKÄAIK.-	LOMAUTETUT		
					UUOTIAAT	TYÖTTÖMÄT			
MIKKELI	691	3318	2056	1262	419	762	370	10,1	
MIKKELI (PK)	1	281	203	78	72	85	0		
MIKKELI(KOKO)	692	3599	2259	1340	491	847	370	10,9	
JUVA	161	514	345	169	54	85	49	9,6	
PIEKSÄMÄKI	346	804	506	298	86	139	69	9,4	
SAVONLINNA	387	2816	1748	1068	321	686	263	13,1	
SAVONLINNA (PK)	16	147	106	41	9	46	0		
SAVONLINNA(KOKO)	403	2963	1854	1109	330	732	263	13,8	
ETELÄ-SAVO YHT.	1602	7880	4964	2916	961	1803	751	11,9	
KOKO MAA									
ELY-KESKUKSITTAIN	AVOIMET TYÖPAIKAT	TYÖTTÖMÄT TYÖNHAKIJAT							TYÖTTÖMYYS- ASTE, %
		YHTEENSÄ	MIEHET	NAISET	ALLE 25-	PITKÄAIK.	LOMAUTETUT		
					UUOTIAAT	TYÖTTÖMÄT			
UUSIMAA	20334	54795	32302	22493	5290	13056	2904	6,6	
VARSINAIS-SUOMI	3993	20531	12147	8384	2431	5076	1657	9	
SATAKUNTA	2569	10885	6255	4630	1376	2909	986	10,5	
HÄME	2747	18876	11065	7811	2314	4843	1537	10,7	
PIRKANMAA	3812	24468	14108	10360	3087	6527	1646	10,1	
KAAKKOIS-SUOMI	2110	18107	11090	7017	2359	4594	1448	12,4	
ETELÄ-SAVO	1602	7880	4964	2916	961	1803	751	11,9	
POHJOIS-SAVO	2447	12524	7829	4695	1493	3107	1218	11,1	
POHJOIS-KARJALA	1324	10838	6713	4125	1188	2437	923	14,1	
KESKI-SUOMI	1190	16039	9499	6540	2087	4402	1227	12,9	
ETELÄ-POHJANMAA	2111	7105	4215	2890	995	1174	948	7,7	
POHJANMAA	2791	7618	4658	2960	985	1541	738	6,5	
POHJOIS-POHJANMAA	3229	20464	12658	7806	3090	4174	1862	11,1	
KAINUU	611	4572	3070	1502	437	862	384	12,4	
LAPPI	1912	10871	6970	3901	1420	2087	734	12,9	
AHVENANMAA	319	427	240	187	91	40	13	2,8	
ULKOMAAT	333	6	4	2	0	0	0	0	
KOKO MAA	53435	246078	147838	98240	29605	58653	18997	9,3	

## TK14A TYÖNVÄLITYSTILASTO, TILANNEKATSAUS, 30.3.2012

## TAULU 14 A. TYÖTTÖMÄT TYÖNHAKIJAT JA AVOIMET TYÖPAIKAT KUNNITTAIN

(TAULUKON TIEDOT OVAT TYÖNHAKIJAN KOTIKUNNAN MUKAAN, TAULU 7 SEN MUKAAN, MISSÄ HLÖ ON ASIAKKAANA)

## ETELÄ-SAVO

KUNTA	TYÖ- VOIMA	TYÖTTÖ- MYYS- ASTE, %  maalisk.2011	vrt. maalisk. 2011	TYÖTTÖMÄT TYÖNHAKIJAT (ML. HENK.KOHT. LOMAUTETUT)							YLI VUODEN TYÖTT.	AVOIMET TYÖPAIKAT
				YHT.	MIEHET	NAISET	ALLE 20- VUOTIAAT	ALLE 25- VUOTIAAT	YLI 50- VUOTIAAT	YLI VUODEN TYÖTT.		
HIRVENSALMI	975	9,5	9,6	93	57	36	..	10	63	29	3	
KANGASNIEMI	2414	10,8	11,7	260	156	104	8	24	131	49	28	
MIKKELI	23056	11,2	10,5	2575	1643	932	75	404	1020	589	533	
MÄNTYHARJU	2663	10,3	9,5	275	155	120	..	19	139	57	55	
PERTUNMAA	786	10,7	10,3	84	46	38	..	..	35	24	22	
PUUMALA	1003	11,1	11,6	111	72	39	..	8	61	29	15	
RISTIINA	2114	10,1	10,7	214	137	77	..	23	111	73	15	
JOROINEN	2345	11,9	12	278	187	91	5	31	147	52	33	
JUVA	2996	8,4	8	251	171	80	7	22	132	38	66	
PIEKSÄMÄKI	8531	9,4	9,4	804	505	299	14	86	355	139	379	
ENONKOSKI	674	16,2	17,4	109	68	41	0	11	60	26	4	
HEINÄVESI	1511	14,1	12,7	213	138	75	6	17	123	34	33	
KERIMÄKI	2436	12,8	12,6	311	182	129	4	28	159	71	25	
PUNKAHARJU	1604	11,3	10,9	181	117	64	..	17	98	53	17	
RANTASALMI	1712	13,8	14,5	237	147	90	..	19	118	54	10	
SAVONLINNA	12284	14,5	14,5	1776	1115	661	43	224	806	454	459	
SULKAVA	1199	12,5	13,6	150	99	51	..	14	71	42	15	
<b>ETELÄ-SAVO YHT.</b>	<b>66000</b>	<b>12,0</b>	<b>11,3</b>	<b>7922</b>	<b>4995</b>	<b>2927</b>	<b>182</b>	<b>960</b>	<b>3629</b>	<b>1813</b>	<b>1712</b>	
<b>KAUPUNGIT</b>	<b>43871</b>	<b>11,8</b>	<b>11,4</b>	<b>5155</b>	<b>3263</b>	<b>1892</b>	<b>132</b>	<b>714</b>	<b>2181</b>	<b>1182</b>	<b>1371</b>	
<b>MUUT KUN- NAT</b>	<b>24432</b>	<b>11,3</b>	<b>11,4</b>	<b>2767</b>	<b>1732</b>	<b>1035</b>	<b>246</b>	<b>246</b>	<b>1448</b>	<b>631</b>	<b>341</b>	
<b>KOKO MAA</b>	<b>2635000</b>	<b>9,3</b>	<b>9,4</b>	<b>246078</b>	<b>147838</b>	<b>98240</b>	<b>5357</b>	<b>29605</b>	<b>97176</b>	<b>58653</b>	<b>53435</b>	

Huom!

Kunnittaiset työttömyysasteet on laskettu työssäkäyntitilaston luvuilla, joiden mukaan Etelä-Savon työvoima on yhteensä 68303. Siksi Etelä-Savon kokonaistyöttömyysaste, joka on työvoimatutkimuksen pohjalta laskettu, on korkeampi.

.. = TIETOA EI OLE SAATU, SE ON LIIAN EPÄVARMA ESITETTÄVÄKSI TAI SE ON SALASSAPITOSÄÄNNÖN ALAINEN

**TAULU 1. TYÖLLISYYSTILANNE 2012 MAALISKUUN LOPUSSA (I) JA**

**TOIMISTOJEN TOIMINTA MAALISKUUN AIKANA (II)**

**ELY-KESKUS: ETELÄ-SAVO**

TILANNE KUUKAUDEN LOPUSSA	maalis.12	maalis.11	muutos, hlöä	muutos, %
<b>A. TYÖNHAKIJAT</b>				
1. Työttömät työnhakijat	7880	7766	114	1,5
joista henkilökohtaisesti lomautetut	751	730	21	2,9
2. Lyhennetyllä työviikolla	65	61	4	6,6
3. Työssä olevat yhteensä	3385	3832	-447	-11,7
joista yleisillä työmarkkinoilla	2104	2255	-151	-6,7
joista tukitoimenpiteillä sijoitetut	1281	1577	-296	-18,8
4. Työvoiman ulkopuolella	2678	2738	-60	-2,2
5 Työttömyyseläkettä saavat	1219	1582	-363	-22,9
1-5 Kaikki työnhakijat yhteensä	15227	15979	-752	-4,7
<b>B TYÖVOIMAN KYSYNTÄ</b>				
1. Avoimet työpaikat yhteensä	1602	1825	-223	-12,2
joista yli kuukauden avoinna olleet	998	1075	-77	-7,2
joista yli 2 kuukautta avoinna olleet	581	352	229	65,1
<b>C TOIMENPITEILLÄ SJOITETUT</b>				
1. Valtiolle sijoitetut	25	45	-20	-44,4
2. Kuntiin sijoitetut	218	274	-56	-20,4
3. Yksityiselle sektorille sijoitetut	826	1129	-303	-26,8
1-3 Työllistämistukitoimenpiteillä yht.	1069	1448	-379	-26,2
4 Työvoimakoulutuksessa	809	992	-183	-18,4
5 Työharjoittelussa/työelämävalmennuks.	489	464	25	5,4
6 Vuorottelupaikkaan työllistettynä	214	172	42	24,4
7 Kuntouttavassa työtoiminnassa	371	258	113	43,8
8 Omaehtoisessa opiskelussa	768	523	245	46,8
1-8 Toimenpiteillä yhteensä	3720	3857	-137	-3,6
<b>D. TYÖTTÖMYYDEN RAKENNE</b>				
1. Työttömät naiset	2916	2957	-41	-1,4
2. Työttömät miehet	4964	4809	155	3,2
3. Alle 25-vuotiaat työttömät	961	912	49	5,4
4. Yli 50-vuotiaat työttömät	3601	3532	69	2
5. Pitkäaikaistyöttömät	1803	1672	131	7,8
<b>E. TOIMEENTULOTURVA</b>				
1. Työttömyyskassojen jäsenet	3689	3778	-89	-2,4
<b>II. TOIMINTA KUUKAUDEN AIKANA</b>				
1. Työttömät työnhakijat	9144	9081	63	0,7
2. Muut työnhakijat	6820	7706	-886	-11,5
1-2 Työnhakijat yhteensä	15964	16787	-823	-4,9
3. Kuukauden kaikki työpaikat	3093	3258	-165	-5,1
Kuukauden uudet työpaikat	878	1063	-185	-17,4
Täyttyneet työpaikat	1550	1400	150	10,7
joista toimiston hakijalla täytt.	350	371	-21	-5,7
4. Alkaneet työttömyysjaksot	1662	1999	-337	-16,9
5. Päätyneet työttömyysjaksot	1841	2498	-657	-26,3
6. Uudet sijoitukset tukitoimenpiteillä	373	404	-31	-7,7
7. Aloittanut työvoimakoulutuksen	274	201	73	36,3





**NÄKYMIÄ | HUHTIKUU | 2012**

**ETELÄ-SAVON TYÖLLISYYSKATSAUS, MAALISKUU 2012  
JULKAISUVAPAA TIISTAINA 24.4.2012 KLO 9.00**

**Etelä-Savon elinkeino-, liikenne- ja ympäristökeskus  
Merja Toijonen | Strategia- ja aluekehitysyksikkö**

**[www.ely-keskus.fi/julkaisut](http://www.ely-keskus.fi/julkaisut) | [www.doria.fi/ely-keskus](http://www.doria.fi/ely-keskus)**