

Omaehtoinen opiskelu työttömyysturvalla ja vuorotteluvapaa- sijaisuudet vähentävät erityisesti naisten työttömyyttä

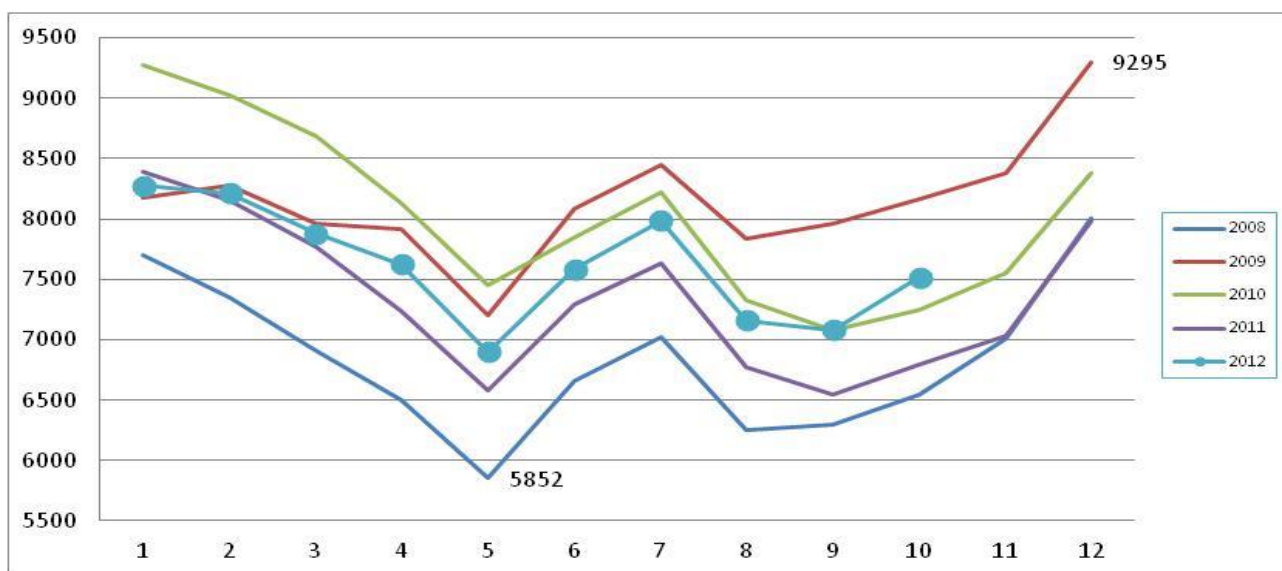
Työllisyyskatsaus, lokakuu 2012

20.11.2012 klo 9:00

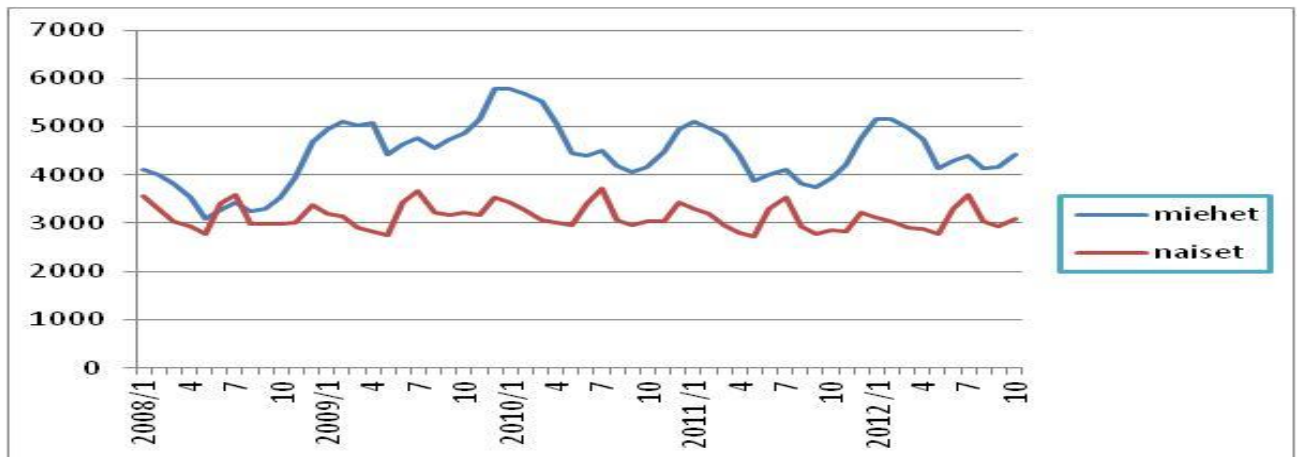
Miesten työttömyysaste on Etelä-Savossa 3 prosenttiyksikköä naisten työttömyysastetta korkeampi. Palkkatukityössä ja työvoimapolitiisessa koulutuksessa miesten osuus on naisia suurempi. Omaehtoisesti työttömyysturvalla opiskelevista ja vuorotteluvapaan sijaisista noin kaksi kolmasosaa on naisia ja näin ollen naiset kuitenkin hyötyvät työvoimapolitiikan toimenpiteistä miehiä useammin.

Työttömät työnhakijat

Etelä-Savossa oli lokakuun lopussa työttömänä 7 518 henkilöä eli 10,7 % työvoimasta. Työttömien määrä nousi yli 700:lla vuodentakaisesta ja yli 400:lla syyskuusta. Koko maassa työttömiä oli lokakuun lopussa 250 100 eli noin 8 700 enemmän kuin syyskuussa ja 23 800 enemmän kuin vuosi sitten. Työttömien osuus työvoimasta oli lokakuun lopussa koko maassa 9,5 %.



Graafi 1. Työttömät työnhakijat Etelä-Savossa kuukauden lopussa v. 2008 -



Graafi 2. Työttömät miehet ja naiset Etelä-Savossa v. 2008 –

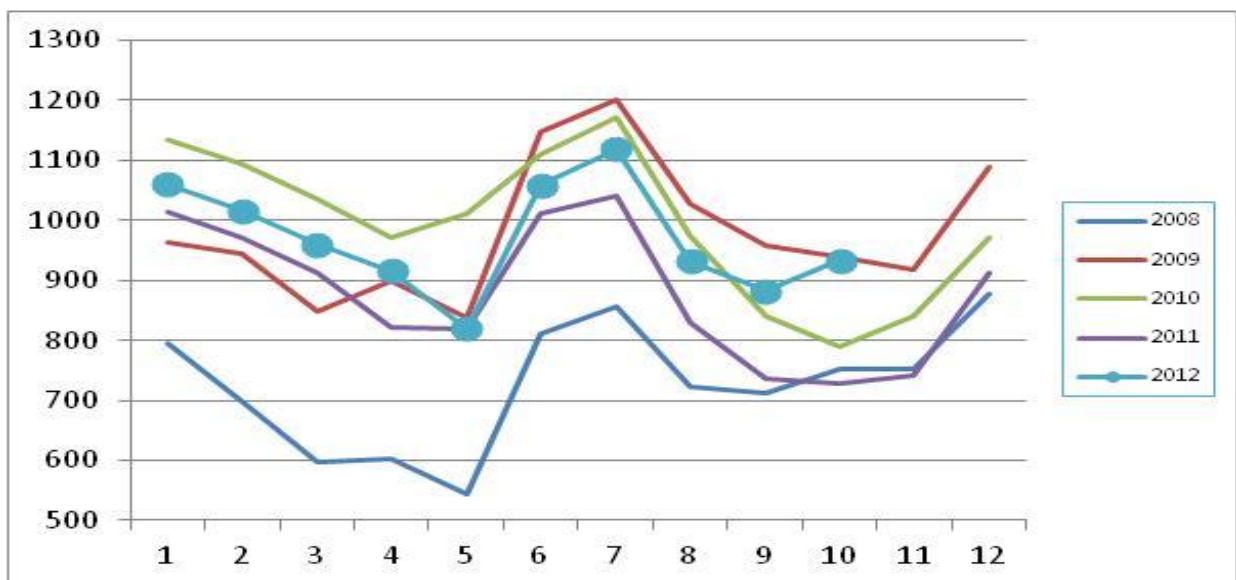
Miehiä oli Etelä-Savossa työttömänä 503 enemmän ja naisia 218 enemmän kuin vuosi sitten. Työttömistä oli miehiä 59 %. Miesten työttömyysaste oli lokakuussa 12 % ja naisten 9 %.

Lomautukset

Henkilökohtaisesti lomautettuja oli Etelä-Savossa lokakuun lopussa 452; määrä on selvästi suurempi kuin vuosi sitten. Ryhmälomautettuina oli lisäksi yli 300 henkilöä, kaikki Mikkelin seudulla.

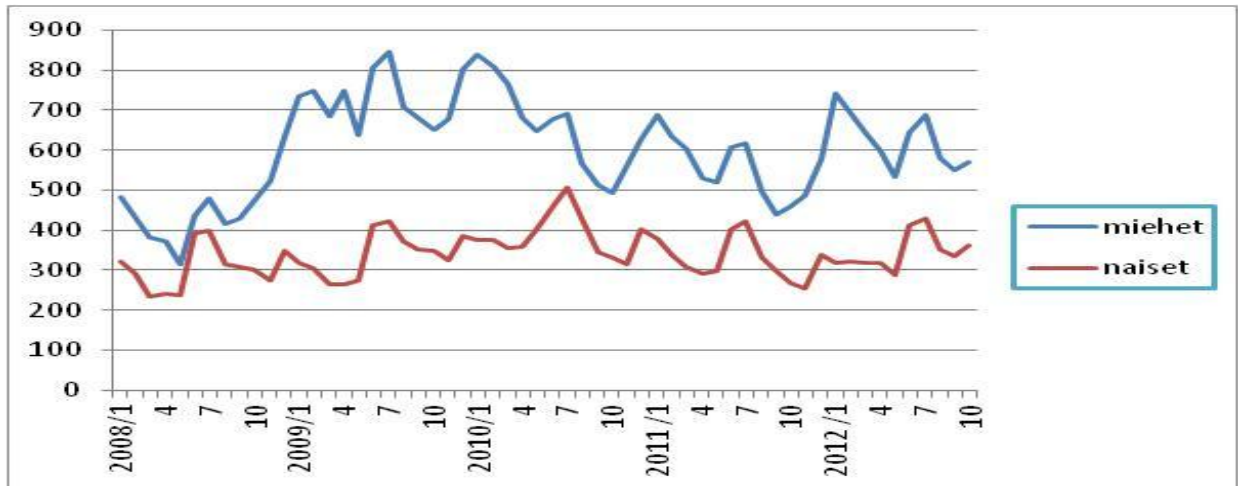
Työttömät alle 25-vuotiaat

Alle 25-vuotiaita oli lokakuun lopussa Etelä-Savossa työttömänä 934, mikä on 51 enemmän kuin syyskuussa ja 205 enemmän kuin vuosi sitten. Nuorten osuus kaikista työttömistä oli 12,4 %. Nuoria oli palkkatukityössä 149 ja työmarkkinatuen harjoittelussa tai työelämävalmennuksessa 235. Nuorten osuus palkkatukityössä olevista oli noin 14 %. Työmarkkinatuen harjoittelussa tai työelämävalmennuksessa olevista 51 % oli alle 25-vuotiaita. Aktivointitoimenpiteet alensivat lokakuussa nuorten työttömyysastetta noin 10 %-yksikköä.



Graafi 3. Alle 25-vuotiaat työttömät työnhakijat Etelä-Savossa kuukauden lopussa v. 2008 –

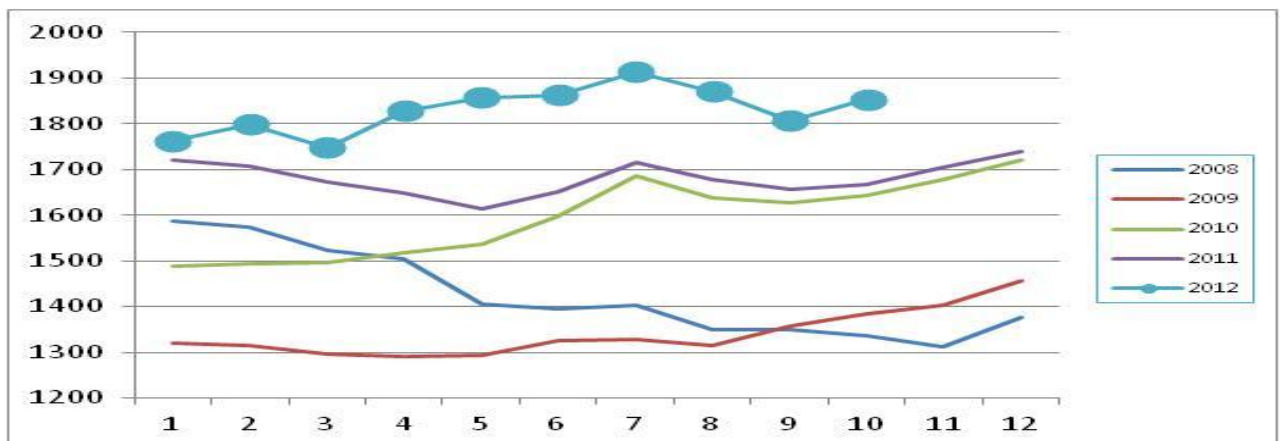
Työnvälitystilaston mukaan alle 25-vuotiaiden työttömyysaste Etelä-Savossa oli lokakuussa 16 %. Nuorten miesten työttömyysaste oli 19 % ja nuorten naisten 11 %. Alle 30-vuotiaita vastavalmistuneita ammatillisen koulutuksen suorittaneita oli työttömänä yhteensä 251.



Graafi 4. Alle 25-vuotiaat työttömät sukupuolen mukaan kuukauden lopussa v. 2008 –

Yhdenjaksoiset pitkäaikaistyöttömät ja muut vaikeasti työllistyvät

Yhdenjaksoisesti yli vuoden työttömänä olleita oli Etelä-Savossa elokuun lopussa 1 853 eli 185 enemmän kuin vuosi sitten.



Graafi 5. Yhdenjaksoisesti yli vuoden työttömänä olleet Etelä-Savossa kuukauden lopussa v. 2008 –

Vaikeasti työllistyviä oli syyskuun lopussa Etelä-Savossa 4 428, mikä on noin 59 % kaikista työttömistä. Vaikeasti työllistyyiin lasketaan yhdenjaksoisesti yli vuoden työttömänä olleet (1 853), edeltävän 16 kk:n aikana yhteensä 12 kk työttömänä olleet (1 184), toimenpiteeltä työttömäksi jääneet (1 151) ja toimenpiteeltä toimenpiteelle sijoituneet (240).

Työttömyys kunnittain

Syyskuun lopussa Etelä-Savon alimmat työttömyysasteet olivat Juvalla (8 %), Pieksämäellä (9 %), Hirvensalmella (9,1 %) ja Punkaharjulla (9,7 %). Mikkelin työttömyysaste oli 10,9 % ja Savonlinnan 13,6 %. Korkeimmat työttömyysasteet olivat Rantasalmella (13,9 %) ja Savonlinnassa (13,6 %).

Avoimet työpaikat

Lokakuun aikana Etelä-Savon TE-toimistoissa oli avoinna 821 työpaikkaa, mikä on 5 % vähemmän kuin viime vuoden lokakuussa. Kuukauden lopussa avoimia työpaikkoja oli 396.

Työllistämis- ja koulutustoimenpiteet

Työhallinnon toimenpitein työhön tai työharjoitteluun sijoitettuna tai työvoimakoulutuksessa oli Etelä-Savossa lokakuun lopussa 11 % vähemmän kuin vuosi sitten. Työhallinnon tuella työssä tai työharjoittelussa oli Etelä-Savossa lokakuun lopussa 1 528 henkilöä. Määrä on 266 pienempi kuin viime vuoden lokakuussa. Työvoimakoulutuksessa oli lokakuun lopussa 731 henkilöä, mikä oli 10 enemmän kuin vuosi sitten. Tämän lisäksi omaehtoisesti työttömyysturvalla opiskelevia oli 818 (joista 64 % naisia), kuntouttavassa työtoiminnassa 388 (joista 48 % naisia) ja vuorotteluvapaasijaisuuteen työllistettynä 235 (joista 69 % naisia). Aktivointitoimenpiteet alensivat työttömyysastetta noin 6 %-yksikköä. (Työvoimapolitiittisissa toimenpiteissä olevat eivät sisälly työ- ja elinkeinoministeriön työnvälitystilaston työttömiin työnhakijoihin.)

Marraskuun lopun tilannetta kuvaava työllisyyskatsaus julkistetaan perjantaina 21.12.2012.

Lisätiedot:

Etelä-Savo: ennakointiasiantuntija Merja Toijonen, puh. 029 502 4165

TE-toimistojen yhteystiedot:

Juvan te-toimisto, Kunnan virastotalo, PL 24, 51901 Juva

Työ- ja elinkeinotoimiston johtajan sijainen Marja Salmi, 050 396 1517,
puh. 010 60 41735

Mikkelin te-toimisto, Porrassalmenkatu 29, PL 74, 50101 Mikkelä

Työ- ja elinkeinotoimiston vs. johtajan sijainen Mervi Huuskonen, 050 396 3586,
puh. 010 60 41680

Pieksämäen te-toimisto, Lampolahdenkatu 10, 76100 Pieksämäki

Työ- ja elinkeinotoimiston vs. johtaja Aira Janhunen, 050 396 1544,
puh. 010 60 41797

Savonlinnan te-toimisto, Olavinkatu 24, 57130 Savonlinna

Työ- ja elinkeinotoimiston johtajan sijainen Raija Pennanen, 050 396 1547
puh. 010 60 41819

TK7 TYÖNVÄLITYSTILASTO, 31.10.2012

TAULU 7. LASKENTAPÄIVÄN AVOIMET TYÖPAIKAT JA TYÖTTÖMÄT TYÖNHAKIJAT TE-TOIMISTOITTAIN

ETELÄ-SAVO								
TE-TOIMISTO	AVOIMET TYÖPAIKAT		TYÖTTÖMÄT TYÖNHAKIJAT				TYÖTTÖMYYS-ASTE, %	
	YHTEENSÄ	MIEHET	NAISET	ALLE 25-	PITKÄAIK.-	LOMAUTETUT		
				VOUOTIAAT	TYÖTTÖMÄT			
MIKKELI	233	3300	1912	1388	456	826	200	10
MIKKELI (PK)	0	233	161	72	61	70	0	0
MIKKELI(KOKO)	233	3533	2073	1460	517	896	200	10,7
JUVA	23	464	286	178	32	85	33	8,7
PIEKSÄMÄKI	32	774	449	325	101	132	62	9,1
SAVONLINNA	108	2601	1516	1085	270	700	157	12,1
SAVONLINNA (PK)	0	146	109	37	14	40	0	0
SAVONLINNA(KOKO)	108	2747	1625	1122	284	740	157	12,8
ETELÄ-SAVO YHT.	396	7518	4433	3085	934	1853	452	10,7
KOKO MAA								
ELY-KESKUKSITTAIN	AVOIMET TYÖPAIKAT		TYÖTTÖMÄT TYÖNHAKIJAT				TYÖTTÖMYYS-ASTE, %	
	YHTEENSÄ	MIEHET	NAISET	ALLE 25-	PITKÄAIK.-	LOMAUTETUT		
				VOUOTIAAT	TYÖTTÖMÄT			
UUSIMAA	11134	57272	32381	24891	5490	13823	2086	6,8
VARSINAIS-SUOMI	1412	22515	12843	9672	2848	5201	1508	9,8
SATAKUNTA	644	11129	6139	4990	1367	2971	933	11
HÄME	1154	18632	10346	8286	2335	4946	946	10,5
PIRKANMAA	2029	26171	14547	11624	3415	7569	1377	10,7
KAAKKOIS-SUOMI	917	17445	10337	7108	2230	4727	971	12,1
ETELÄ-SAVO	396	7518	4433	3085	934	1853	452	10,7
POHJOIS-SAVO	1119	12002	7051	4951	1412	3235	812	10,4
POHJOIS-KARJALA	460	10219	5946	4273	1115	2728	534	13,6
KESKI-SUOMI	662	16033	9186	6847	2135	4586	958	12,8
ETELÄ-POHJANMAA	798	6967	3932	3035	1045	1209	692	7,7
POHJANMAA	665	7372	4223	3149	1050	1610	442	6,2
POHJOIS-POHJANMAA	1568	20869	12224	8645	3246	4647	1227	11,5
KAINUU	280	4429	2676	1753	481	901	258	12,3
LAPPI	793	10963	6476	4487	1425	2301	600	14,4
AHVENANMAA	157	484	252	232	104	52	12	3,2
ULKOMAAT	93	2	1	1	1	1	0	0
KOKO MAA	24283	250086	143037	107049	30634	62388	13822	9,5

TAULU 14 A. TYÖTTÖMÄT TYÖNHAKIJAT JA AVOIMET TYÖPAIKAT KUNNITTAIN
 (TÄMÄ TAULUKON TIEDOT OVAT TYÖNHAKIJAN KOTIKUNNAN MUKAAN, TAULU 7 SEN MUKAAN, MISSÄ HLÖ ON ASIAKKAANA)

ETELÄ-SAVO

KUNTA	TYÖ- VOIMA	TYÖTTÖ- MYY- ASTE, %	vrt. lokakuu 2011	TYÖTTÖMÄT TYÖNHAKIJAT (ML. HENK.KOHT. LOMAUTETUT)							
		loka.12		YHT.	MIEHET	NAISET	ALLE 20- VUOTIAAT	ALLE 25- VUOTIAAT	YLI 50- VUOTIAAT	YLI VUODEN TYÖTT.	AVOIMET TYÖPAIKAT
HIRVENSALMI	978	9,1	8,2	89	49	40	..	10	55	29	3
KANGASNIEMI	2415	10,0	9,0	242	125	117	..	31	128	43	7
MIKKELI	23033	10,9	9,6	2508	1487	1021	114	415	1009	619	218
MÄNTYHARJU	2667	11,6	9,7	309	177	132	12	34	143	60	19
PERTUNMAA	781	10,2	9,9	80	43	37	..	5	39	31	1
PUUMALA	998	10,3	9,9	103	65	38	..	7	66	34	2
RISTIINA	2112	10,2	9,2	215	135	80	..	17	111	82	3
JOROINEN	2345	10,4	10	243	155	88	..	20	132	49	13
JUVA	3000	8,0	7,5	239	147	92	6	15	139	44	13
PIEKSÄMÄKI	8496	9,0	7,9	768	443	325	22	99	345	133	48
ENONKOSKI	678	12,4	13,4	84	39	45	..	5	49	31	3
HEINÄVESI	1516	12,5	10	190	121	69	..	12	111	45	6
KERIMÄKI	2444	11,3	10,2	277	159	118	..	16	155	85	14
PUNKAHARJU	1602	9,7	10,1	156	87	69	..	9	95	50	7
RANTASALMI	1714	13,9	12,3	238	146	92	6	22	118	48	5
SAVONLINNA	12305	13,6	12,5	1672	998	674	40	209	775	446	126
SULKAVA	1197	11,4	11,1	136	82	54	..	7	73	36	1
ETELÄ-SAVO YHT.	70000	10,8	10,4	7549	4458	3091	226	933	3543	1865	489
KAUPUNGIT	43834	11,3	10,1	4948	2928	2020	176	723	2129	1198	392
MUUT KUNNAT	26166	9,9	9,7	2601	1530	1071	50	210	1414	667	97
KOKO MAA	2637000	9,5	8,6	250086	143037	107049	6973	30634	98170	62388	24283

Huom!

Kunnittaiset työttömyysasteet on laskettu työssäkäyntitilaston luvuilla, joiden mukaan Etelä-Savon työvoima on yhteensä 68281. Siksi Etelä-Savon kokonaistyöttömyysaste, joka on työvoimatutkimuksen pohjalta laskettu, on korkeampi.

.. = TIETOA EI OLE SAATU, SE ON LIIAN EPÄVARMA ESITETTÄVÄKSI TAI SE ON SALASSAPITOSÄÄNNÖN ALAINEN

TAULU 1. TYÖLLISYYSILANNE 2012 LOKAKUUN LOPUSSA (I) JA TOIMISTOJEN TOIMINTA				
LOKAKUUN AIKANA (II): ETELÄ-SAVON ELY-KESKUS				
			muutos	muutos-
I TILANNE KUUKAUDEN LOPUSSA	loka.12	loka.11	henk.	%
A. TYÖNHAKIJAT				
1. Työttömät työnhakijat	7518	6797	721	10,6
joista henkilökohtaisesti lomautetut	452	297	155	52,2
2. Lyhennetyllä työviikolla	87	42	45	107,1
3. Työssä olevat yhteensä	3432	3574	-142	-4,0
joista yleisillä työmarkkinoilla	2086	2093	-7	-0,3
joista tukitoimenpiteillä sijoitetut	1346	1481	-135	-9,1
4. Työvoiman ulkopuolella	2524	2525	-1	0,0
5 Työttömyyseläkettä saavat	983	1395	-412	-29,5
1-5 Kaikki työnhakijat yhteensä	14544	14333	211	1,5
B TYÖVOIMAN KYSYNTÄ				
1. Avoimet työpaikat yhteensä	396	390	6	1,5
joista yli kuukauden avoinna olleet	141	133	8	6,0
joista yli 2 kuukautta avoinna olleet	71	82	-11	-13,4
C TOIMENPITEILLÄ SIOITETUT				
1. Valtiolle sijoitetut	19	40	-21	-52,5
2. Kuntiin sijoitetut	244	316	-72	-22,8
3. Yksityiselle sektorille sijoitetut	802	993	-191	-19,2
1-3 Työllistämistukitoimenpiteillä yht.	1065	1349	-284	-21,1
4 Työvoimakoulutuksessa	731	721	10	1,4
5 Työharjoittelussa/työelämävalmennuks.	463	445	18	4,0
6 Vuorottelupaikkaan työllistettynä	235	226	9	4,0
7 Kuntouttavassa työtoiminnassa	388	317	71	22,4
8 Omaehtoisessa opiskelussa	818	751	67	8,9
1-8 Toimenpiteillä yhteensä	3700	3809	-109	-2,9
D. TYÖTTÖMYYDEN RAKENNE				
1. Työttömät naiset	3085	2867	218	7,6
2. Työttömät miehet	4433	3930	503	12,8
3. Alle 25-vuotiaat työttömät	934	729	205	28,1
4. Yli 50-vuotiaat työttömät	3523	3165	358	11,3
5. Pitkäaikaistyöttömät	1853	1668	185	11,1
E. TOIMEENTULOTURVA				
1. Työttömyyskassojen jäsenet	3478	3052	426	14,0
II. TOIMINTA KUUKAUDEN AIKANA				
1. Työttömät työnhakijat	8533	7900	633	8,0
2. Muut työnhakijat	6650	7052	-402	-5,7
1-2 Työnhakijat yhteensä	15183	14952	231	1,5
3. Kuukauden kaikki työpaikat	821	867	-46	-5,3
Kuukauden uudet työpaikat	460	423	37	8,7
Täyttyneet työpaikat	423	483	-60	-12,4
joista toimiston hakijalla täytt.	181	183	-2	-1,1
4. Alkaneet työttömyysjaksot	2132	2003	129	6,4
5. Päättyneet työttömyysjaksot	1601	1731	-130	-7,5
6. Uudet sijoitukset tukitoimenpiteillä	415	386	29	7,5
7. Aloittanut työvoimakoulutuksen	165	190	-25	-13,2

NÄKYMIÄ | MARRASKUU | 2012

**ETELÄ-SAVON TYÖLLISYYSKATSAUS 31.10.2012
JULKAISUVAPAA TIISTAINA 20.11.2012 KLO 9:00**

**Etelä-Savon elinkeino-, liikenne- ja ympäristökeskus
Merja Toijonen | Strategia- ja aluekehitysyksikkö**

www.ely-keskus.fi/julkaisut | www.doria.fi/ely-keskus