

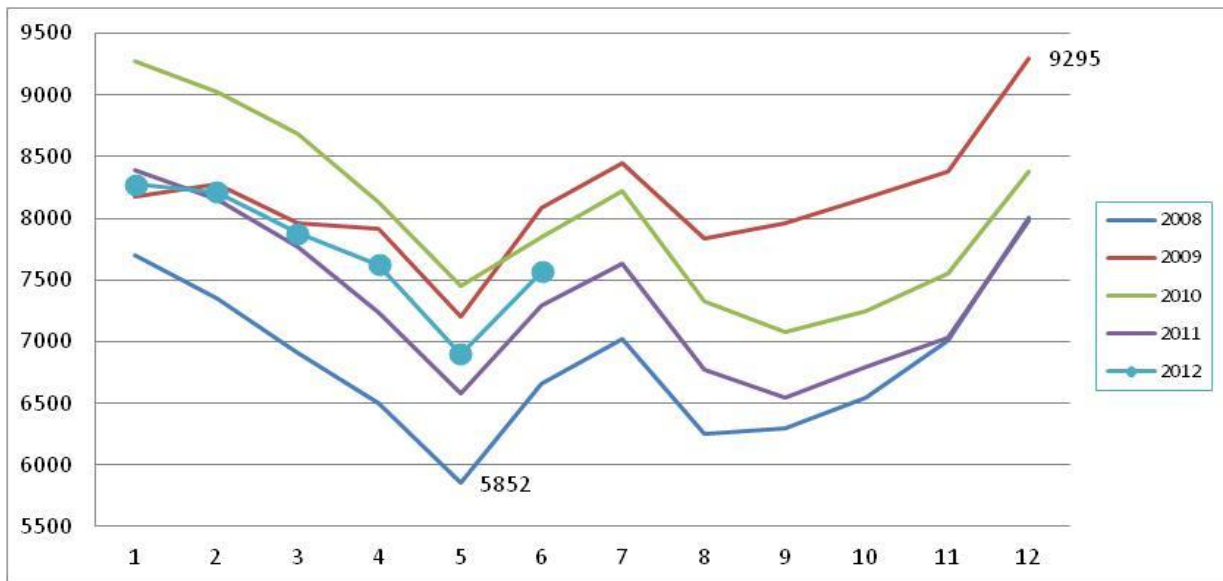
Koulujen päätyminen nosti naisten työttömyys- astetta Etelä-Savossa

Työllisyyskatsaus, kesäkuu 2012

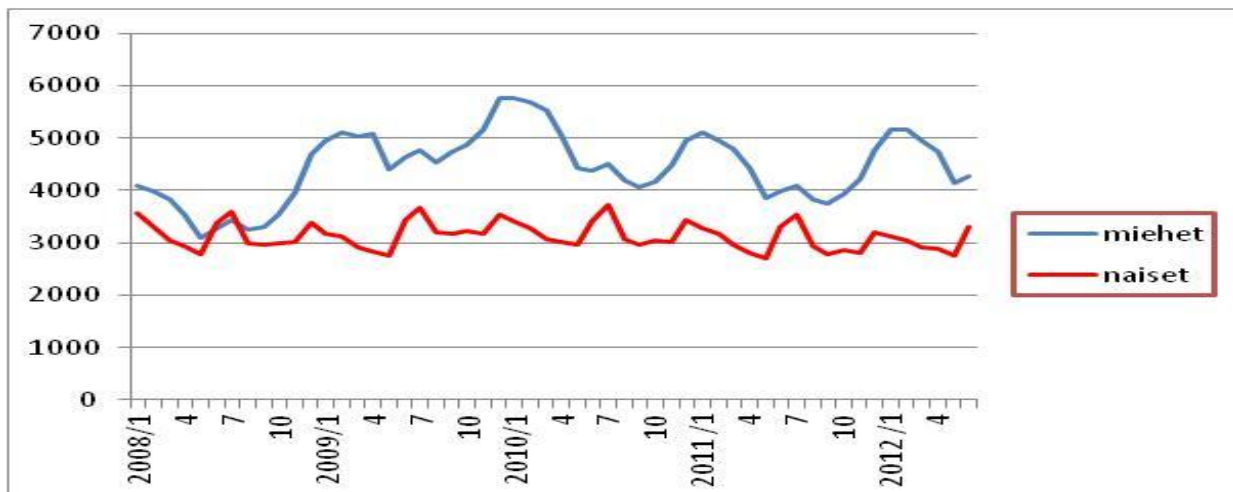
24.7.2012 klo 9:00

Työttömät työnhakijat

Etelä-Savossa oli kesäkuun lopussa työttömänä 7 570 henkilöä eli 10,7 % työvoimasta. Työttömien määrä nousi noin 300:lla vuodentakaisesta ja lähes 700:lla toukokuusta. Koko maassa työttömiä oli kesäkuun lopussa 257 400 eli noin 28 000 enemmän kuin toukokuussa ja 4 800 enemmän kuin vuosi sitten. Työttömien osuus työvoimasta oli kesäkuun lopussa koko maassa 9,3 %.



Graafi 1. Työttömät työnhakijat Etelä-Savossa kuukauden lopussa v. 2008 -



Graafi 2. Työttömät miehet ja naiset Etelä-Savossa v. 2008 -

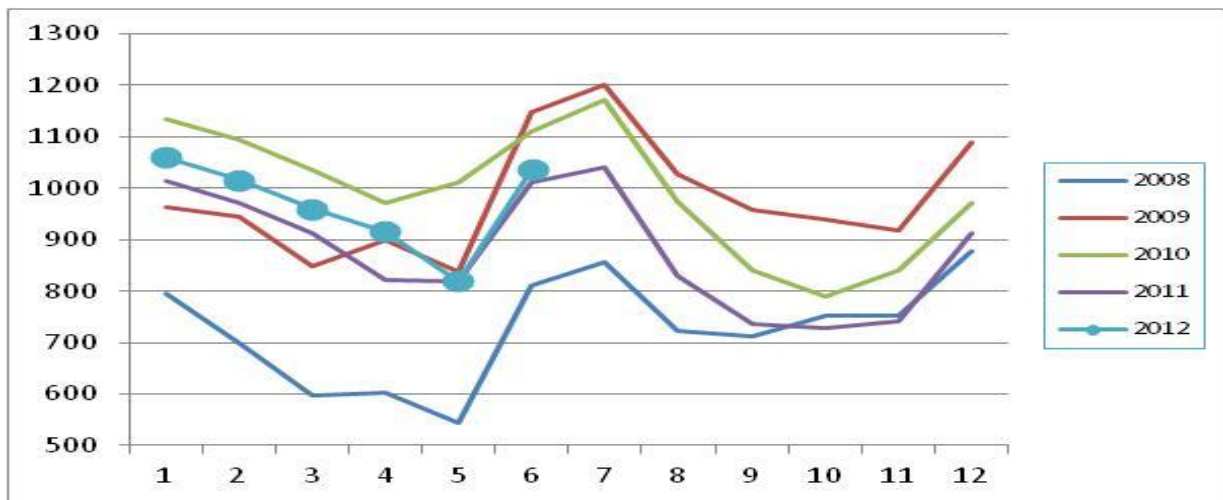
Miehiä oli Etelä-Savossa työttömänä 280 enemmän ja naisia 8 vähemmän kuin vuosi sitten. Työttömistä oli miehiä 56 %. Miesten työttömyysaste oli 12 % ja naisten 10 %. Koulujen päätyminen nosti naisten työttömyysastetta kahdella prosenttiyksiköllä.

Lomautukset

Henkilökohtaisesti lomautettuja oli kesäkuun lopussa 355; määrä on hieman suurempi kuin vuosi sitten. Ryhmälomautettuina oli lisäksi noin 150 henkilöä, pääosin metalliteollisuuden työntekijöitä.

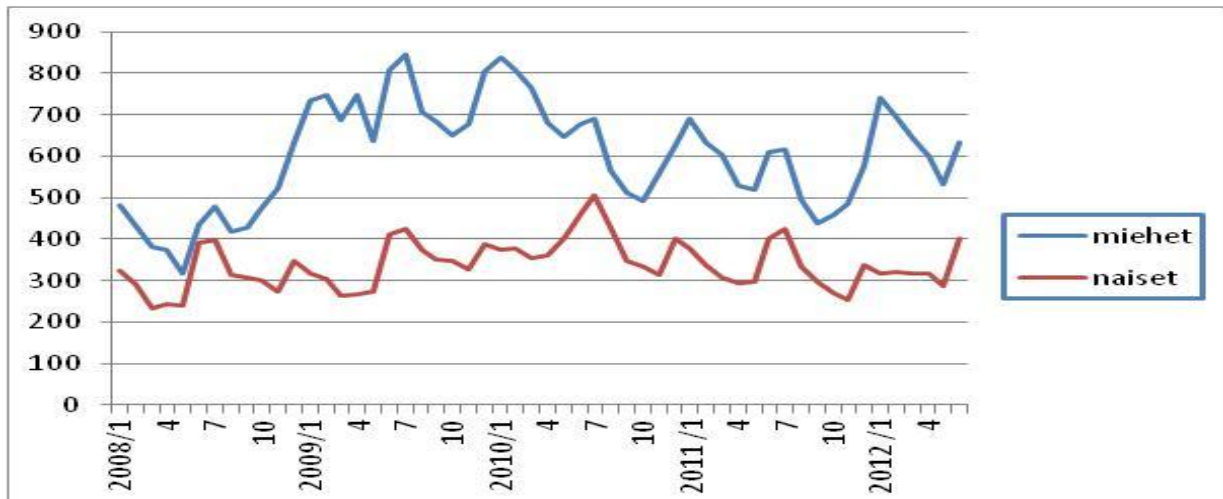
Työttömät alle 25-vuotiaat

Alle 25-vuotiaita oli Etelä-Savossa työttömänä 1 036, mikä on 216 enemmän kuin toukokuussa ja 24 enemmän kuin vuosi sitten. Nuorten osuus kaikista työttömistä oli 14 %. Nuoria oli kesäkuun lopussa palkkatuki-työssä 159 ja työmarkkinatuen harjoittelussa tai työelämävalmennuksessa 229. Nuorten osuus palkkatuki-työssä olevista on noin 14 %. Työmarkkinatuen harjoittelussa tai työelämävalmennuksessa olevista puolet on alle 25-vuotiaita.



Graafi 3. Alle 25-vuotiaat työttömät työnhakijat Etelä-Savossa kuukauden lopussa v. 2008 –

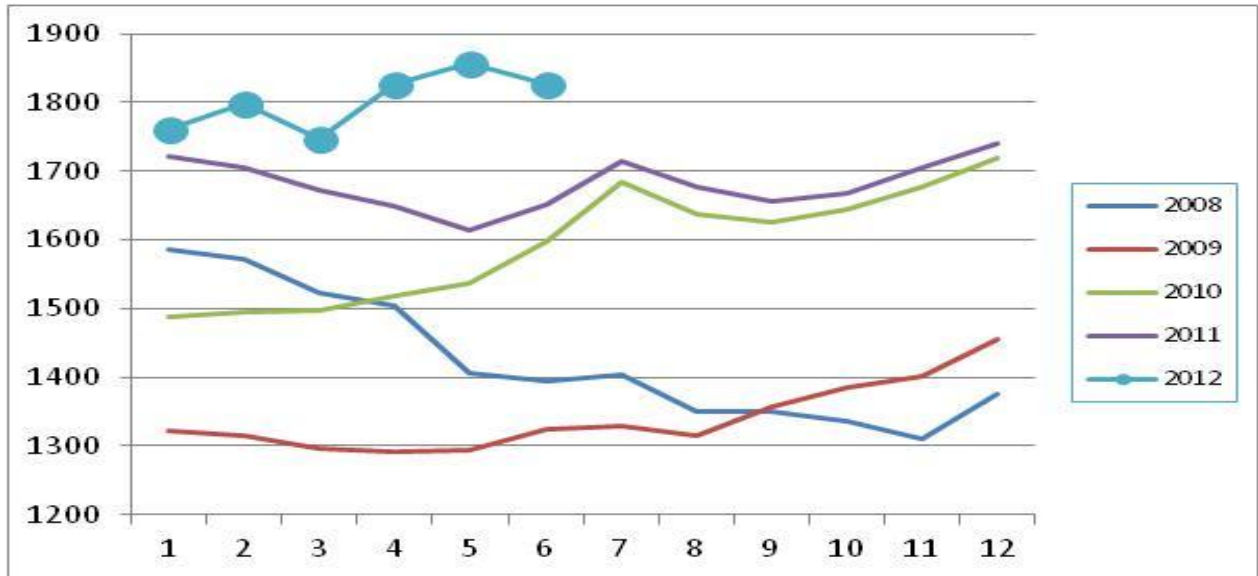
Työnvälitystilaston mukaan alle 25-vuotiaiden työttömyysaste Etelä-Savossa oli kesäkuussa 17 %. Nuorten miesten työttömyysaste oli 21 % ja nuorten naisten 14 %. Alle 30-vuotiaita ammatillisen koulutuksen suorittaneita vastavalmistuneita oli työttömänä yhteensä 282. Heidän määränsä on yli kaksinkertaistunut toukokuun loppuun verrattuna.



Graafi 4. Alle 25-vuotiaat työttömät sukupuolen mukaan kuukauden lopussa v. 2008 –

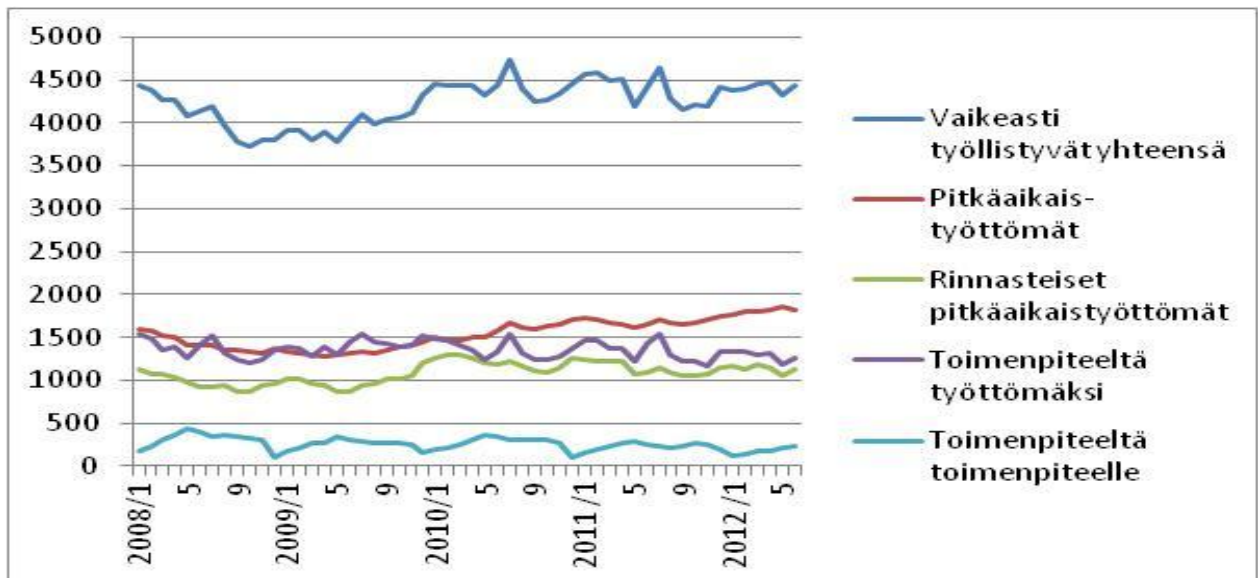
Yhdenjaksoiset pitkäaikaistyöttömät ja muut vaikeasti työllistyvät

Yhdenjaksoisesti yli vuoden työttömänä olleita oli Etelä-Savossa kesäkuun lopussa 1 827 eli 175 enemmän kuin vuosi sitten.



Graafi 5. Yhdenjaksoisesti yli vuoden työttömänä olleet Etelä-Savossa kuukauden lopussa v. 2008 –

Vaikeasti työllistyviä oli kesäkuun lopussa Etelä-Savossa 4 433, mikä on noin 59 % kaikista työttömistä. Vaikeasti työllistyviin lasketaan yhdenjaksoisesti yli vuoden työttömänä olleet (1 827), edeltävän 16 kk:n aikana yhteensä 12 kk työttömänä olleet (1 131), toimenpiteeltä työttömäksi jääneet (1 251) ja toimenpiteeltä toimenpiteelle sijoituneet (224). Vaikeasti työllistyvien määrä nousi toukokuusta yli sadalla.



Graafi 6. Vaikeasti työllistyvien kokonaismäärä sekä eri ryhmät kuukauden lopussa v. 2008 -

Työttömyys kunnittain ja TE-toimistoittain

Kesäkuun lopussa Etelä-Savon alimmat työttömyysasteet olivat Juvalla ((7,9 %), Kangasniemellä (8,6 %) ja Pieksämäellä (9,0 %). Mikkelin työttömyysaste oli 11,3 % ja Savonlinnan 14,6 %. Korkeimmat työttömyysasteet olivat Rantasalmella (13,4 %) ja Savonlinnassa (14,6 %). Enonkosken työttömyysaste oli 10,5 %.

Viime vuoden kesäkuuhun verrattuna työttömyys on lisääntynyt Etelä-Savossa kaikissa muissa TE-toimistoissa paitsi Pieksämäellä. Mikkelin seudulla työttömien määrä on lisääntynyt vuodentakaisesta lähes 300:lla eli 9 %.

Avoimet työpaikat

Kesäkuun aikana Etelä-Savon TE-toimistoissa oli avoinna 1 173 työpaikkaa, mikä on 11,5 % vähemmän kuin viime vuoden kesäkuussa. Kuukauden lopussa avoimia työpaikkoja oli 434.

Työllistämis- ja koulutustoimenpiteet

Työhallinnon toimenpitein työhön tai työharjoitteluun sijoitettuna tai työvoimakoulutuksessa oli Etelä-Savossa kesäkuun lopussa 261 henkilöä vähemmän kuin vuosi sitten. Työhallinnon tuella työhön sijoitettuna oli Etelä-Savossa kesäkuun lopussa 1 609 henkilöä. Määrä on 242 pienempi kuin viime vuoden kesäkuussa. Työvoimakoulutuksessa oli kesäkuun lopussa 529 henkilöä, mikä oli 19 vähemmän kuin vuosi sitten. Tämän lisäksi omaehtoisesti työttömyysturvalla opiskelevia oli 608 (joista 2/3 naisia), kuntouttavassa työtoiminnassa 321 ja vuorotteluvapaapaikkaan työllistettynä 277 (joista 68 % naisia). (Työvoimapolitiittisissa toimenpiteissä olevat eivät sisälly työ- ja elinkeinoministeriön työnvälitystilaston työttömiin työnhakijoihin.)

Heinäkuun lopun tilannetta kuvaava työllisyyskatsaus julkistetaan tiistaina 21.8.2012.

Lisätiedot:

Etelä-Savo: ennakointiasiantuntija Merja Toijonen, puh. 029 502 4165

TE-toimistojen yhteystiedot:

Juvan te-toimisto, Kunnan virastotalo, PL 24, 51901 Juva

Työ- ja elinkeinotoimiston johtaja Ritva Malinen-Parkkinen, 050 396 1515
puh. 010 60 41730

Mikkelin te-toimisto, Porrassalmenkatu 29, PL 74, 50101 Mikkeli

Työ- ja elinkeinotoimiston vs. johtaja Sirkka Rytönen, 050 396 1535
puh. 010 60 41646

Pieksämäen te-toimisto, Lampolahdenkatu 10, 76100 Pieksämäki

Työ- ja elinkeinotoimiston vs. johtaja Aira Janhunen, 050 396 1544,
puh. 010 60 41797

Savonlinnan te-toimisto, Olavinkatu 24, 57130 Savonlinna

Työ- ja elinkeinotoimiston johtaja Ritva Muhonen, 050 396 1545
puh. 010 60 41815

TK7 TYÖNVÄLITYSTILASTO, 30.6.2012

TAULU 7. LASKENTAPÄIVÄN AVOIMET TYÖPAIKAT JA TYÖTTÖMÄT TYÖNHAKIJAT TE-TOIMISTOITTAIN

ETELÄ-SAVO								
TE-TOIMISTO	AVOIMET TYÖPAIKAT		TYÖTTÖMÄT TYÖNHAKIJAT				TYÖTTÖMYYS-ASTE, %	
	YHTEENSÄ	MIEHET	NAISET	ALLE 25-	PITKÄAIK.-	LOMAUTETUT		
				UUOTIAAT	TYÖTTÖMÄT			
MIKKELI	204	3267	1797	1470	469	805	159	9,9
MIKKELI (PK)	1	281	194	87	74	85	1	0
MIKKELI(KOKO)	205	3548	1991	1557	543	890	160	10,8
JUVA	37	437	256	181	48	85	32	8,2
PIEKSÄMÄKI	47	764	414	350	105	121	26	9
SAVONLINNA	145	2647	1498	1149	331	687	137	12,3
SAVONLINNA (PK)	0	174	116	58	9	44	0	0
SAVONLINNA(KOKO)	145	2821	1614	1207	340	731	137	13,1
ETELÄ-SAVO YHT.	434	7570	4275	3295	1036	1827	355	10,7
KOKO MAA								
ELY-KESKUKSITTAIN	AVOIMET TYÖPAIKAT		TYÖTTÖMÄT TYÖNHAKIJAT				TYÖTTÖMYYS-ASTE, %	
	YHTEENSÄ	MIEHET	NAISET	ALLE 25-	PITKÄAIK.-	LOMAUTETUT		
				UUOTIAAT	TYÖTTÖMÄT			
UUSIMAA	9815	60677	32437	28240	6852	13682	1863	7,1
VARSINAIS-SUOMI	1468	22546	12100	10446	3097	5328	1117	9,5
SATAKUNTA	902	10685	5441	5244	1393	2991	577	9,6
HÄME	1510	18701	9905	8796	2584	4882	689	10
PIRKANMAA	1875	25827	13495	12332	3765	6783	1065	10,2
KAAKKOIS-SUOMI	1041	17880	9675	8205	2663	4651	648	11,7
ETELÄ-SAVO	434	7570	4275	3295	1036	1827	355	10,7
POHJOIS-SAVO	1126	12207	6520	5687	1799	3079	476	10,3
POHJOIS-KARJALA	638	11060	5962	5098	1595	2637	477	14
KESKI-SUOMI	804	16787	8918	7869	2731	4489	689	12,4
ETELÄ-POHJANMAA	598	6774	3516	3258	1045	1225	503	7
POHJANMAA	1267	8098	4047	4051	1186	1592	391	6,5
POHJOIS-POHJANMAA	1746	21888	11513	10375	4111	4565	994	11,3
KAINUU	258	4654	2660	1994	691	891	218	12,9
LAPPI	1071	11571	6473	5098	1857	2275	489	12,9
AHVENANMAA	183	402	195	207	82	43	7	2,7
ULKOMAAT	121	3	2	1	0	0	0	0
KOKO MAA	24859	257383	137173	120210	36487	60963	10569	9,3

TAULU 14 A. TYÖTTÖMÄT TYÖNHAKIJAT JA AVOIMET TYÖPAIKAT KUNNITTAIN
 (TÄMÄ TAULUKON TIEDOT OVAT TYÖNHAKIJAN KOTIKUNNAN MUKAAN, TAULU 7 SEN MUKAAN, MISSÄ HLÖ ON ASIAKKAANA)

ETELÄ-SAVO

KUNTA	TYÖ- VOIMA	TYÖTTÖ- MYYSS- ASTE, % kesäkuu 2012	vrt. kesäk. 2011	TYÖTTÖMÄT TYÖNHAKIJAT (ML. HENK.KOHT. LOMAUTETUT)							
				YHT.	MIEHET	NAISET	ALLE 20- VUOTIAAT	ALLE 25- VUOTIAAT	YLI 50- VUOTIAAT	YLI VUODEN TYÖTT.	AVOIMET TYÖPAIKAT
HIRVENSALMI	978	9,4	8,2	92	52	40	..	13	55	31	1
KANGASNIEMI	2415	8,6	9,0	207	113	94	6	21	101	39	14
MIKKELI	23033	11,3	10,6	2598	1455	1143	147	458	977	634	174
MÄNTYHARJU	2667	10,3	8,2	275	146	129	8	21	129	57	38
PERTUNMAA	781	10,5	8,7	82	39	43	38	24	5
PUUMALA	998	9,1	9,6	91	58	33	0	5	53	26	8
RISTIINA	2112	10,4	9,8	220	134	86	8	22	106	83	7
JOROINEN	2345	9,2	9,4	216	130	86	5	24	116	46	24
JUVA	3000	7,9	7,2	238	139	99	10	24	107	46	17
PIEKSÄMÄKI	8496	9	9,4	765	413	352	35	105	329	121	62
ENONKOSKI	678	10,5	14	71	40	31	0	..	40	26	4
HEINÄVESI	1516	11,5	9,6	174	108	66	..	13	96	42	16
KERIMÄKI	2444	11,1	11,6	272	136	136	6	21	143	79	6
PUNKAHARJU	1602	10,7	9,8	171	93	78	..	15	89	53	8
RANTASALMI	1714	13,4	11,7	229	133	96	6	26	111	48	7
SAVONLINNA	12305	14,6	14,1	1792	1039	753	68	261	730	451	95
SULKAVA	1197	9,5	11,1	114	67	47	0	6	61	34	10
ETELÄ-SAVO YHT.	71000	10,7	10,5	7607	4295	3312	311	1042	3281	1840	496
KAUPUNGIT	43834	11,8	11,3	5155	2907	2248	250	824	2036	1206	331
MUUT KUNNAT	24447	10,0	9,6	2452	1388	1064	246	218	1245	634	165
KOKO MAA	2761000	9,3	9,2	257383	137173	120210	10294	36487	93564	60963	24859

Huom!

Kunnittaiset työttömyysasteet on laskettu työssäkäyntitilaston luvuilla, joiden mukaan Etelä-Savon työvoima on yhteensä 68303. Siksi Etelä-Savon kokonaistyöttömyysaste, joka on työvoimatutkimuksen pohjalta laskettu, on korkeampi.

.. = TIETOA EI OLE SAATU, SE ON LIIAN EPÄVARMA ESITETTÄVÄKSI TAI SE ON SALASSAPITOSÄÄNNÖN ALAINEN

TAULU 1.				
TYÖLLISYYSTILANNE 2012 KESÄKUUN LOPUSSA (I) JA TOIMISTOJEN TOIMINTA KESÄKUUN AIKANA (II)				
ELY-KESKUS: ETELÄ-SAVO				
TILANNE KUUKAUDEN LOPUSSA	kesä.12	kesä.11	muutos, hlöä	muutos, %
A. TYÖNHAKIJAT				
1. Työttömät työnhakijat	7570	7298	272	3,7
joista henkilökohtaisesti lomautetut	355	271	84	31,0
2. Lyhennetyllä työviikolla	51	46	5	10,9
3. Työssä olevat yhteensä	3847	4167	-320	-7,7
joista yleisillä työmarkkinoilla	2462	2633	-171	-6,5
joista tukitoimenpiteillä sijoitetut	1385	1534	-149	-9,7
4. Työvoiman ulkopuolella	2065	2162	-97	-4,5
5 Työttömyyseläkettä saavat	1123	1507	-384	-25,5
1-5 Kaikki työnhakijat yhteensä	14656	15180	-524	-3,5
B TYÖVOIMAN KYSYNTÄ				
1. Avoimet työpaikat yhteensä	434	497	-63	-12,7
joista yli kuukauden avoinna olleet	168	157	11	7,0
joista yli 2 kuukautta avoinna olleet	71	52	19	36,5
C TOIMENPITEILLÄ SJOITETUT				
1. Valtiolle sijoitetut	33	48	-15	-31,2
2. Kuntiin sijoitetut	221	272	-51	-18,7
3. Yksityiselle sektorille sijoitetut	888	1091	-203	-18,6
1-3 Työllistämistukitoimenpiteillä yht.	1142	1411	-269	-19,1
4 Työvoimakoulutuksessa	529	548	-19	-3,5
5 Työharjoittelussa/työelämävalmennuks.	467	440	27	6,1
6 Vuorottelupaikkaan työllistettynä	277	202	75	37,1
7 Kuntouttavassa työtoiminnassa	321	260	61	23,5
8 Omaehtoisessa opiskelussa	608	484	124	25,6
1-8 Toimenpiteillä yhteensä	3344	3345	-1	0,0
D. TYÖTTÖMYYDEN RAKENNE				
1. Työttömät naiset	3295	3303	-8	-0,2
2. Työttömät miehet	4275	3995	280	7,0
3. Alle 25-vuotiaat työttömät	1036	1012	24	2,4
4. Yli 50-vuotiaat työttömät	3257	3082	175	5,7
5. Pitkäaikaistyöttömät	1827	1652	175	10,6
E. TOIMEENTULOTURVA				
1. Työttömyyskassojen jäsenet	3213	3074	139	4,5
II. TOIMINTA KUUKAUDEN AIKANA				
1. Työttömät työnhakijat	8817	8446	371	4,4
2. Muut työnhakijat	6659	7630	-971	-12,7
1-2 Työnhakijat yhteensä	15476	16076	-600	-3,7
3. Kuukauden kaikki työpaikat	1173	1326	-153	-11,5
Kuukauden uudet työpaikat	538	637	-99	-15,5
Täyttyneet työpaikat	730	777	-47	-6,0
joista toimiston hakijalla täytt.	354	345	9	2,6
4. Alkaneet työttömyysjaksot	2498	2497	1	0,0
5. Päättäneet työttömyysjaksot	1591	1846	-255	-13,8
6. Uudet sijoitukset tukitoimenpiteillä	426	361	65	18,0
7. Aloittanut työvoimakoulutuksen	43	20	23	115,0
7. Aloittanut työvoimakoulutuksen	39	59	-20	-33,9

NÄKYMIÄ | HEINÄKUU | 2012

**ETELÄ-SAVON TYÖLLISYYSKATSAUS 30.6.2012
JULKAISUVAPAA TIISTAINA 24.7.2012 KLO 9:00**

**Etelä-Savon elinkeino-, liikenne- ja ympäristökeskus
Merja Toijonen | Strategia- ja aluekehitysyksikkö**

www.ely-keskus.fi/julkaisut | www.doria.fi/ely-keskus